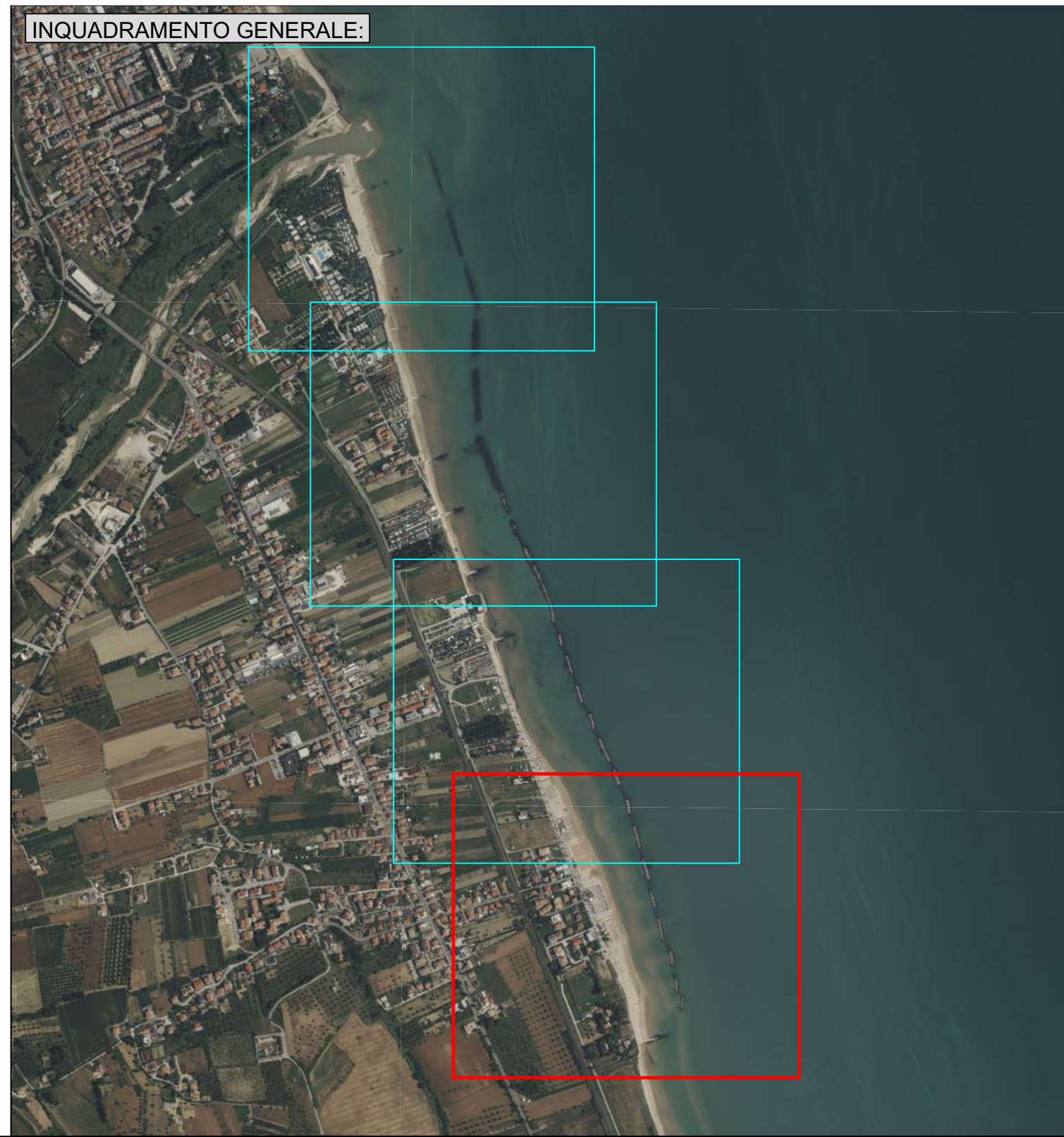


LEGENDA:

Scala 1:1000



REGIONE ABRUZZO

COMUNE DI ROSETO DEGLI ABRUZZI

PROVINCIA DI TERAMO

ACCORDO PER LA COESIONE FSC 2021-2027

SERVIZI DI CARATTERIZZAZIONE BATIMETRICA,
TOPOGRAFICA E GEOFISICA, FINALIZZATI ALL'ATTUAZIONE
DELL'INTERVENTO

"TRASFORMAZIONE MIRATA SCOGLIERE LOCALITÀ COLOGNA
SPIAGGIA"

DGR 448/2024	CUP G92B24000690006	CIG B3A41F32FD
--------------	---------------------	----------------

Titolo Elaborato:

Planimetria a curve isobate e shaded relief
del fondale

Comittente:
COMUNE DI ROSETO DEGLI ABRUZZI (TE)
Piazza della Repubblica, 64026 Roseto degli Abruzzi (TE)
P.IVA 00176150670 - Tel. 085 894531 - Fax 085 89453670
PEC: protocollo@comune.roseto.te.it

SETTORE II - SERVIZI TECNICI

Il Responsabile Unico del Progetto:
Arch. Ida Picciolla

TE

MA

TEMA SNC

Di Caselli & C.

F.lli San Rocco 5, 48018 Forlì (RA)

Tel: +39 0546 25397

Fax: +39 0546 667353

Email: info@tema.it

www.tema.it

ELABORATO	SISTEMA DI RIFERIMENTO PLANIMETRICO	SCALA
Castelli Matteo	UTM 33 N	1:1000 (1189x841 mm)
N. TAVOLA	SISTEMA DI RIFERIMENTO ALTIMETRICO	DATA
08 / 08	NAZIONALE I.G.M.	Novembre 2024