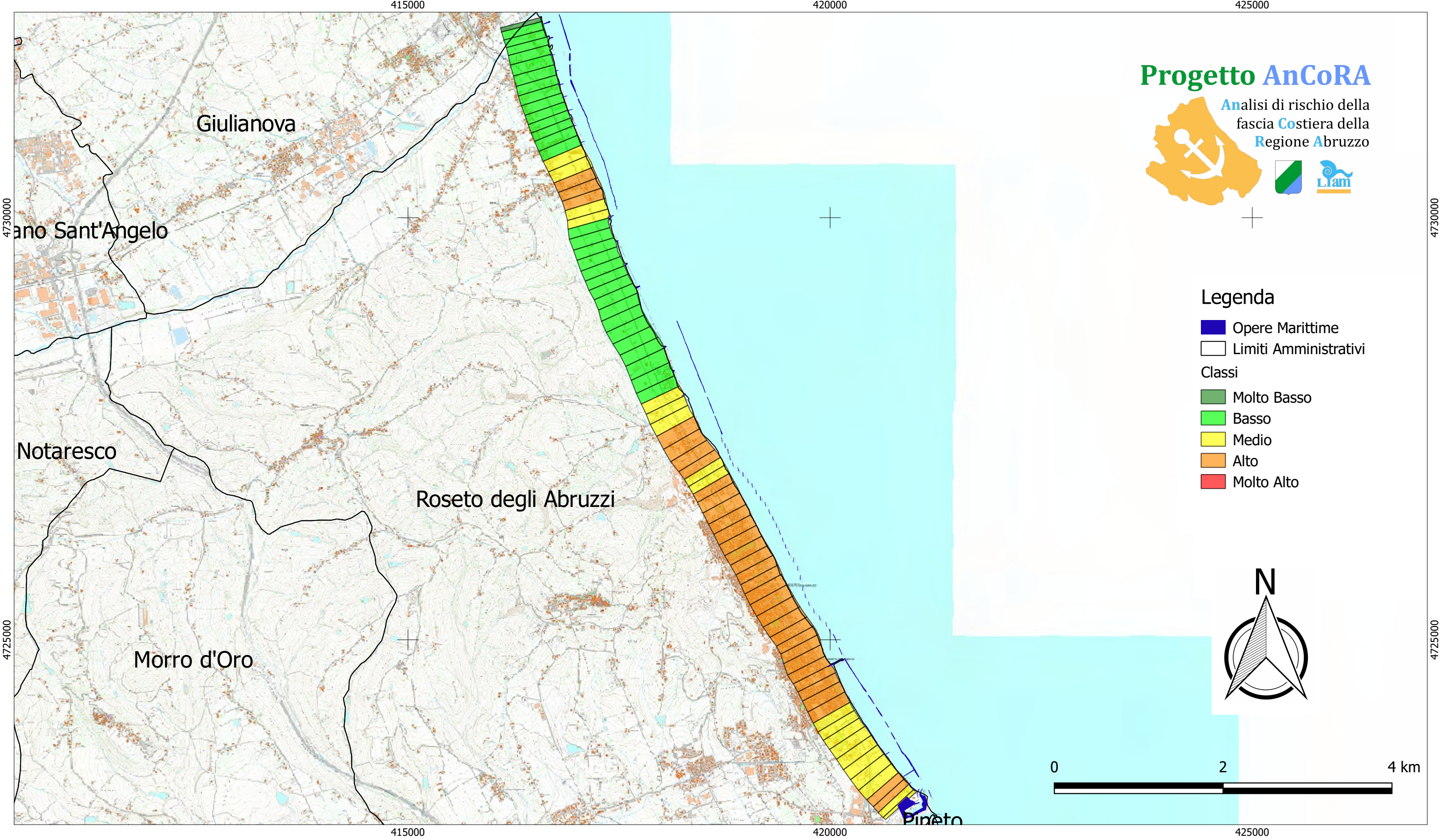


ESPOSIZIONE DELLA FASCIA COSTIERA - ROSETO

Indice di esposizione totale (IE)



Regione Abruzzo - Servizio Opere Marittime e Acque Marine
Universita dell'Aquila, Dipartimento di Ingegneria Civile, Edile Architettura e Ambientale
Llam - Laboratorio di Idraulica Ambientale e Marittima

