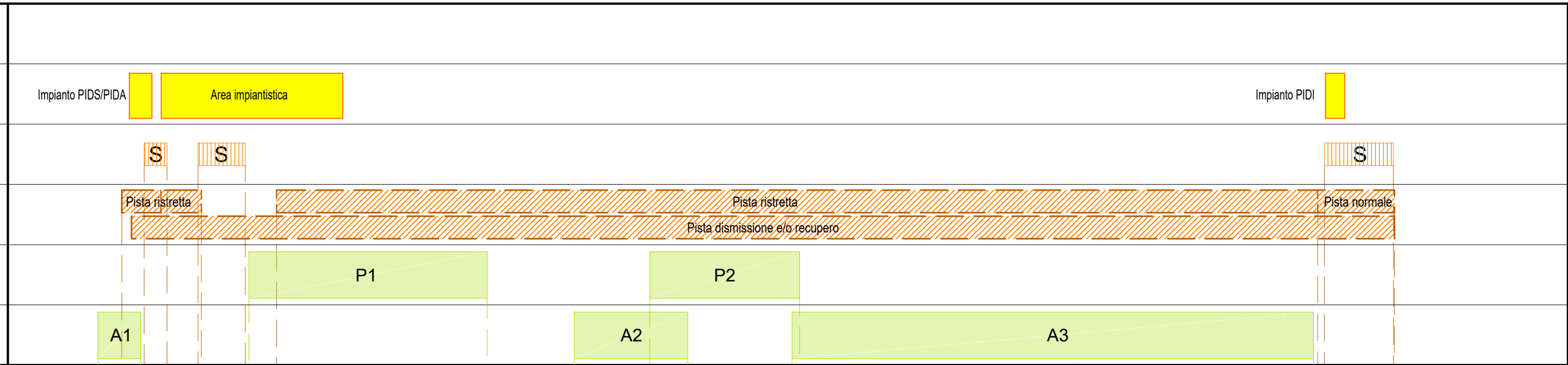
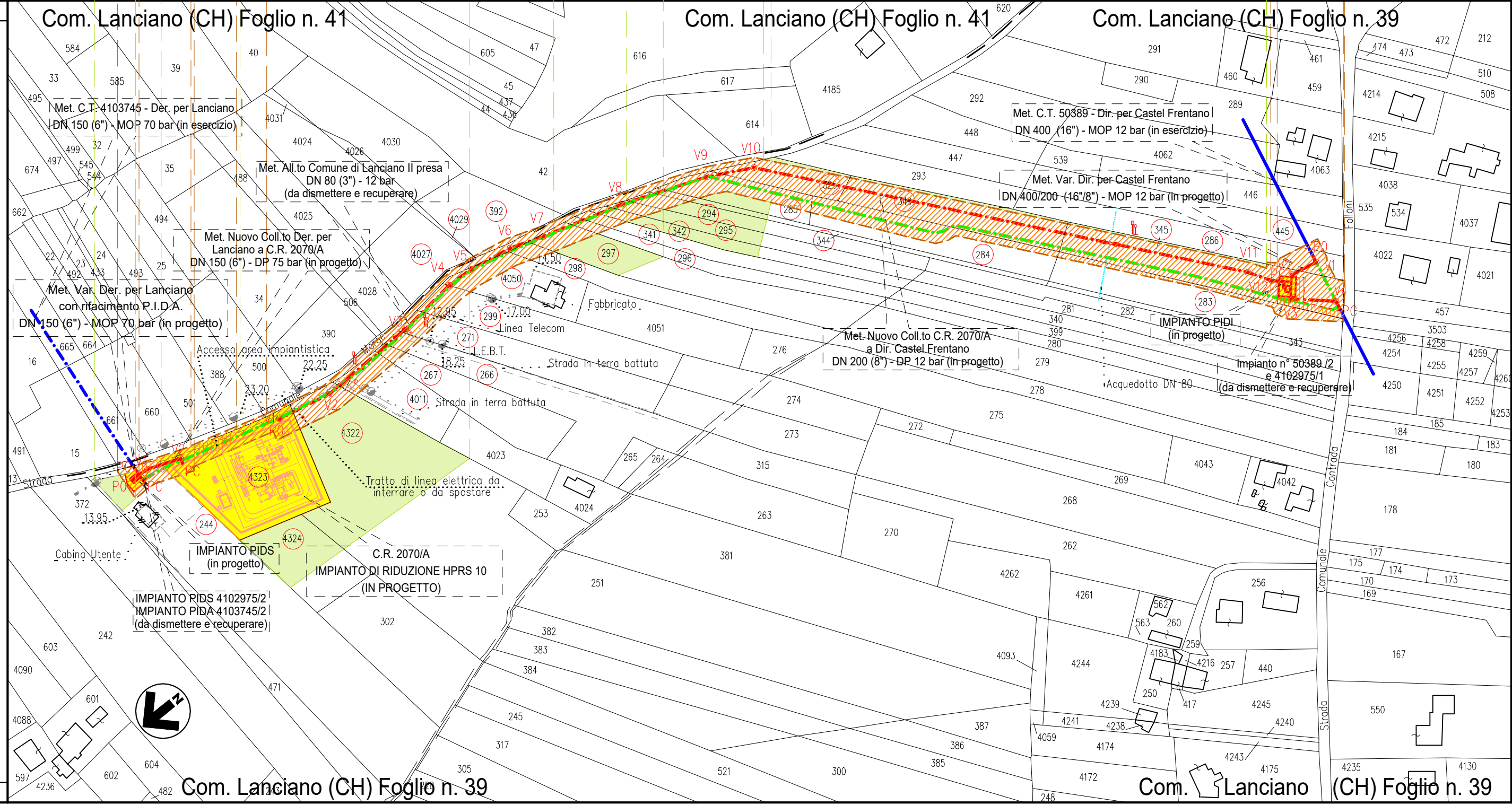


AREE SOGGETTE A V.P.E.
IMPIANTI
STRADE DI ACCESSO DEFINITIVE
STRADE / PISTE
PIAZZOLE
ALLARGAMENTI
CONFINI AMMINISTRATIVI



4+8 m		Pista di Lavoro ristretta Met. C.T. 4103745 Var. Der. per Lanciano DN 150 (6") - MOP 70 bar (C.V. 9113652)
4+8 m		Pista di Lavoro ristretta Met. C.T. 20899 - Nuovo Coll.to Der. per Lanciano a C.R. 2070/A DN 150 (6") - MOP 70 bar
5+9 m		Pista di Lavoro ristretta Met. C.T. 20900 - Nuovo Coll.to C.R. 2070/A a Dir. Castelfrentano DN 200 (8") - MOP 12 bar
6+10 m		Pista di Lavoro normale Met. C.T. 50389 Var. Dir. per Castelfrentano DN 400 (16") - MOP 12 bar (C.V. 9113653)
5+5 m		Pista di Lavoro Metanodotti da dismettere e/o recuperare
		Impianti in progetto
		A/P Area di occupazione temporanea (Piazzole-Allargamenti)
		Strade di accesso definitive
		Metanodotti in progetto
		Metanodotti da dismettere e/o recuperare

<b>DATI CARATTERISTICI</b>	
<b>DATI DI COSTRUZIONE</b>	
PRESSIONE DI PROGETTO	75/70/12 bar
PRESSIONE MASSIMA DI ESERCIZIO (MOP)	75/70/12
GRADO DI UTILIZZAZIONE DICHIARATO f	0.57/0.30
REALIZZATO IN CONFORMITA' AL D.M. 17/04/2008 CONFORMITA' AL D.M. NUMERO D.M. 17/04/2008 PER MODIFICHE REALIZZATE SUCCESSIVAMENTE	
<b>RIVESTIMENTO GIUNTI DI SALDATURA</b>	
<b>DATI GENERALI</b>	
DN 150	SP 7.1 [UNI-EN] 55.00 m
DN 200	SP 7.0 [UNI-EN] 587.60 m
DN 400	SP 8.7 [UNI-EN] 23.64 m
LUNGHEZZA TOTALE IMPIANTO 666.24 m.	
FASE EMISSIONE Per Publica Utilità	
CONFINI AMMINISTRATIVI	



2		23/08/2024	EMISSIONE PER PUBBLICA UTILITA' - AGGIORNAMENTO	G.LOCANTORE	C.DELL'ACQUA	R.FESTA
1		20/05/2024	EMISSIONE PER PUBBLICA UTILITA'	G.LOCANTORE	C.DELL'ACQUA	R.FESTA
0		10/02/2024	EMISSIONE PER PERMESSI	G.LOCANTORE	C.DELL'ACQUA	R.FESTA
Indice	Data	REVISIONI		Disegn.	Contr.	Approv.
Proprietario		Progettista		Disegno		
				DSO 203592-VPE-002		
Realizzazione Impianto di Riduzione HPRS10 - C.R. n. 2070/A ed opere connesse con realizzazione		Met. Nuovo Coll.to Der. per Lanciano a C.R. 2070/A DN 150 (6") - DP 75 bar (cod. tec. 20899)		Codice Cartesio PRG103424		
Met. Nuovo Coll.to C.R. 2070/A a Dir. Castel Frentano DN 200 (8") - DP 12 bar (cod. tec. 20900)		Met. Var. Der. per Lanciano DN 150 (6") - MOP 70 bar (cod. tec. 4130475)		ODL 7200203592		
Met. Var. Dir. per Castel Frentano DN 400/200 (16/8") - MOP 12 bar (cod. tec. 50389)		in Comune di: Lanciano (CH)		Comm. NQ/R23500/L01-L02-L03-L04		
Indice		Scala		1:2.000		
sostituisce il		sostituito dal				

