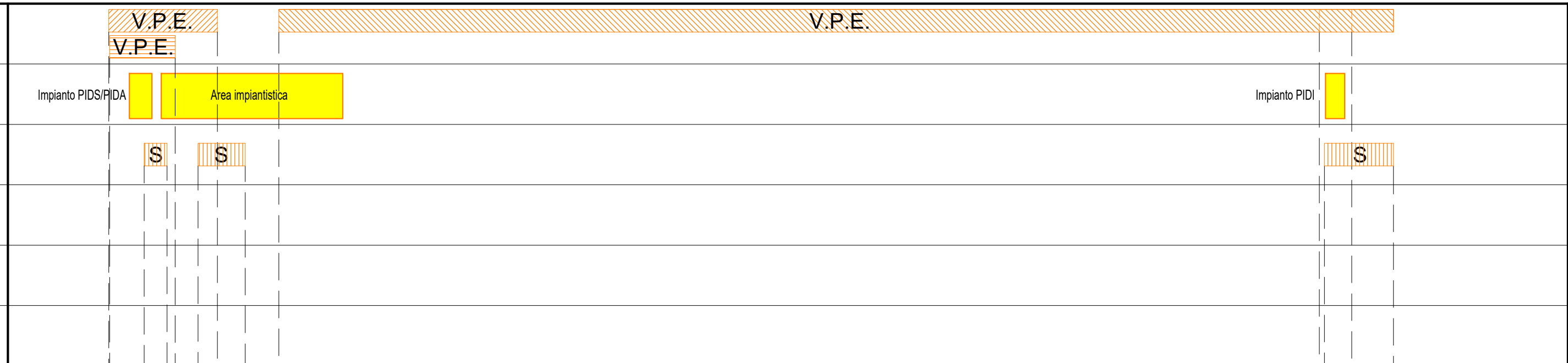
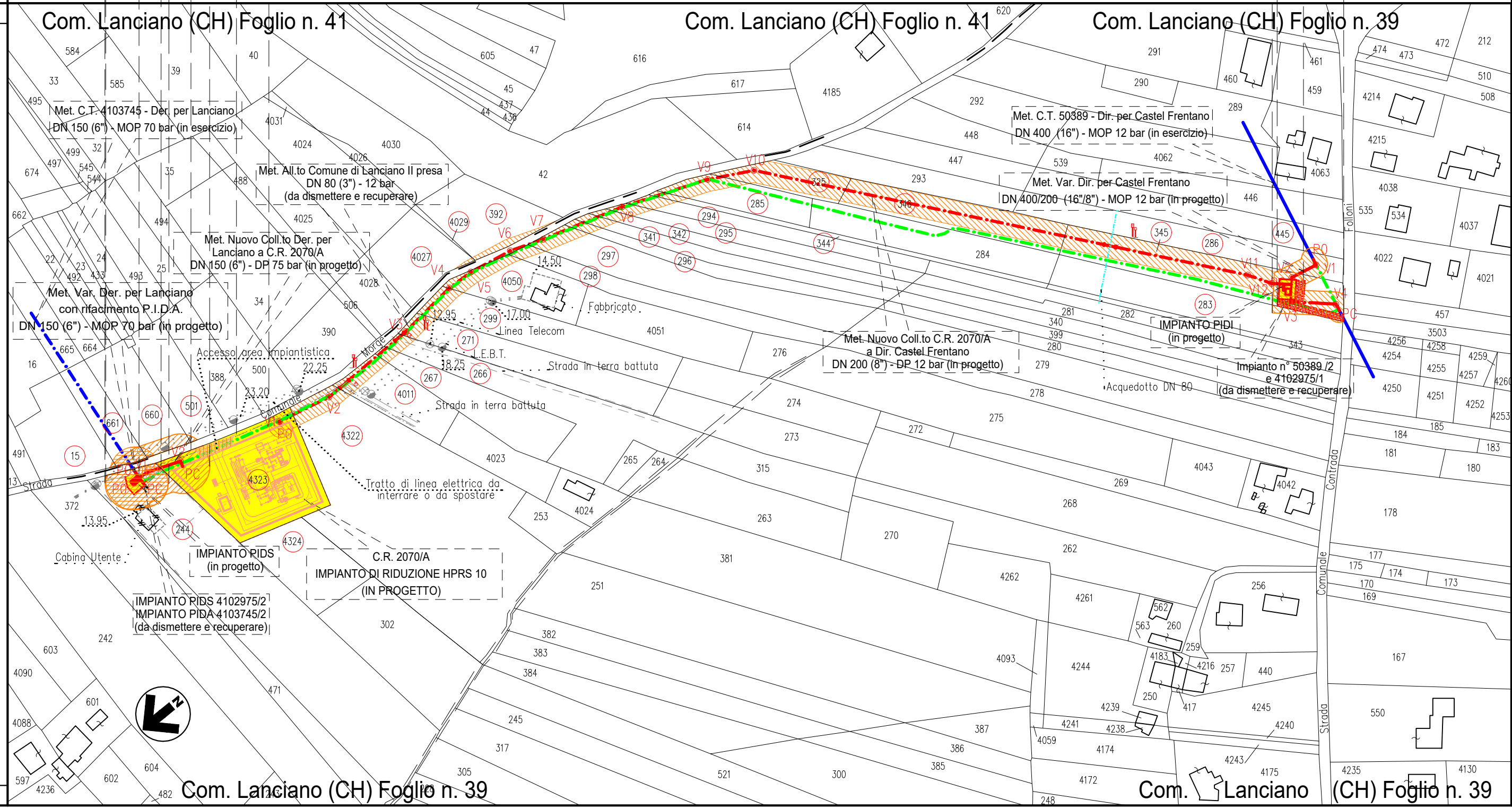


AREE SOGGETTE A V.P.E.
IMPIANTI
STRADE DI ACCESSO DEFINITIVE
STRADE / PISTE
PIAZZOLE
ALLARGAMENTI



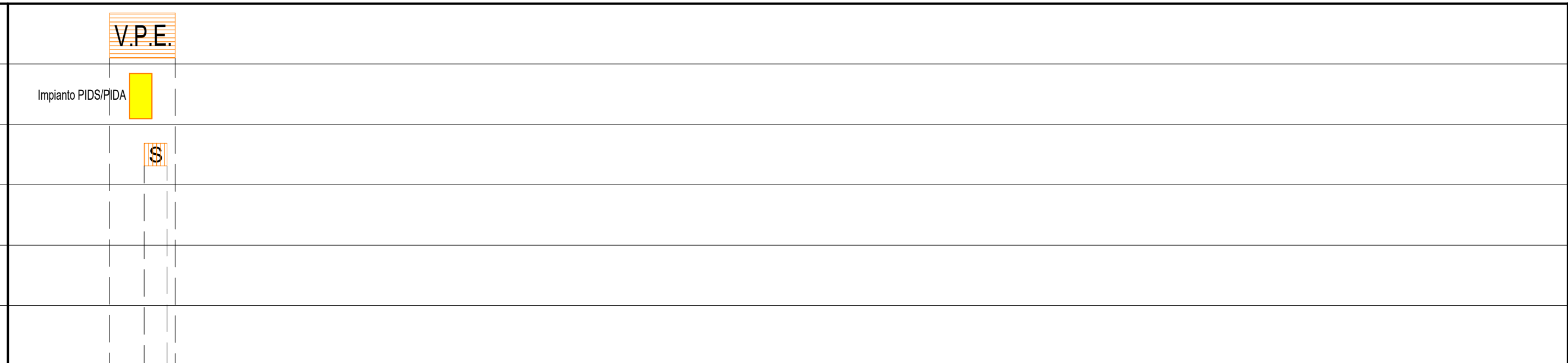
CONFINI AMMINISTRATIVI
DATI CARATTERISTICI
DATI DI COSTRUZIONE
PRESSIONE DI PROGETTO 75/70/12 bar
PRESSIONE MASSIMA DI ESERCIZIO (MOP) 75/70/12 bar
GRADO DI UTILIZZAZIONE DICHIARATO f = 0.57/0.30
REALIZZATO IN CONFORMITA' AL D.M. 17/04/2008 CONFORMITA' AL D.M. NUMERO D.M. 17/04/2008 PER MODIFICHE REALIZZATE SUCCESSIVAMENTE
RIVESTIMENTO GIUNTI DI SALDATURA
DATI GENERALI
DN 150 SP 7.1 [UNI-EN] 55.00 m
DN 200 SP 7.0 [UNI-EN] 587.60 m
DN 400 SP 8.7 [UNI-EN] 23.64 m
LUNGHEZZA TOTALE IMPIANTO 666.24 m.
FASE EMISSIONE Per Pubblica Utilità
CONFINI AMMINISTRATIVI



2	23/08/2024	EMISSIONE PER PUBBLICA UTILITA' - AGGIORNAMENTO	G.LOCATORE C.DELL'ACQUA	R.FESTA	
1	20/05/2024	EMISSIONE PER PUBBLICA UTILITA'	G.LOCATORE C.DELL'ACQUA	R.FESTA	
0	10/02/2024	EMISSIONE PER PERMESSI	G.LOCATORE C.DELL'ACQUA	R.FESTA	
Indice	Data	REVISIONI	Disegn.	Contr.	Approv.
Proprietario	Progettista		Disegno		
snam		ERREFFE PROGETTI S	DSO 203592-VPE-001		
Realizzazione Impianto di Riduzione HPRS10 - C.R. n. 2070/A ed opere connesse con realizzazione		Codice Cartesio			PRG103424
Met. Nuovo Coll.to Der. per Lanciano a C.R. 2070/A DN 150 (6") - DP 75 bar (cod. tec. 20899)		ODL			7200203592
Met. Nuovo Coll.to C.R. 2070/A a Dir. Castel Frentano DN 200 (8") - DP 12 bar (cod. tec. 20900)		Comm.			NQ/R23500/L01-L02-L03-L04
Met. Var. Der. per Lanciano DN 150 (6") - MOP 70 bar (cod. tec. 4130475)		Indice			0 1 2
Met. Var. Dir. per Castel Frentano DN 400/200 (16"/8") - MOP 12 bar (cod. tec. 50389)		Scala			1:2.000
in Comune di: Lanciano (CH)		Sostituisce il		
PLANIMETRIA CATASTALE CON FASCIA VPE		Sostituito dal		

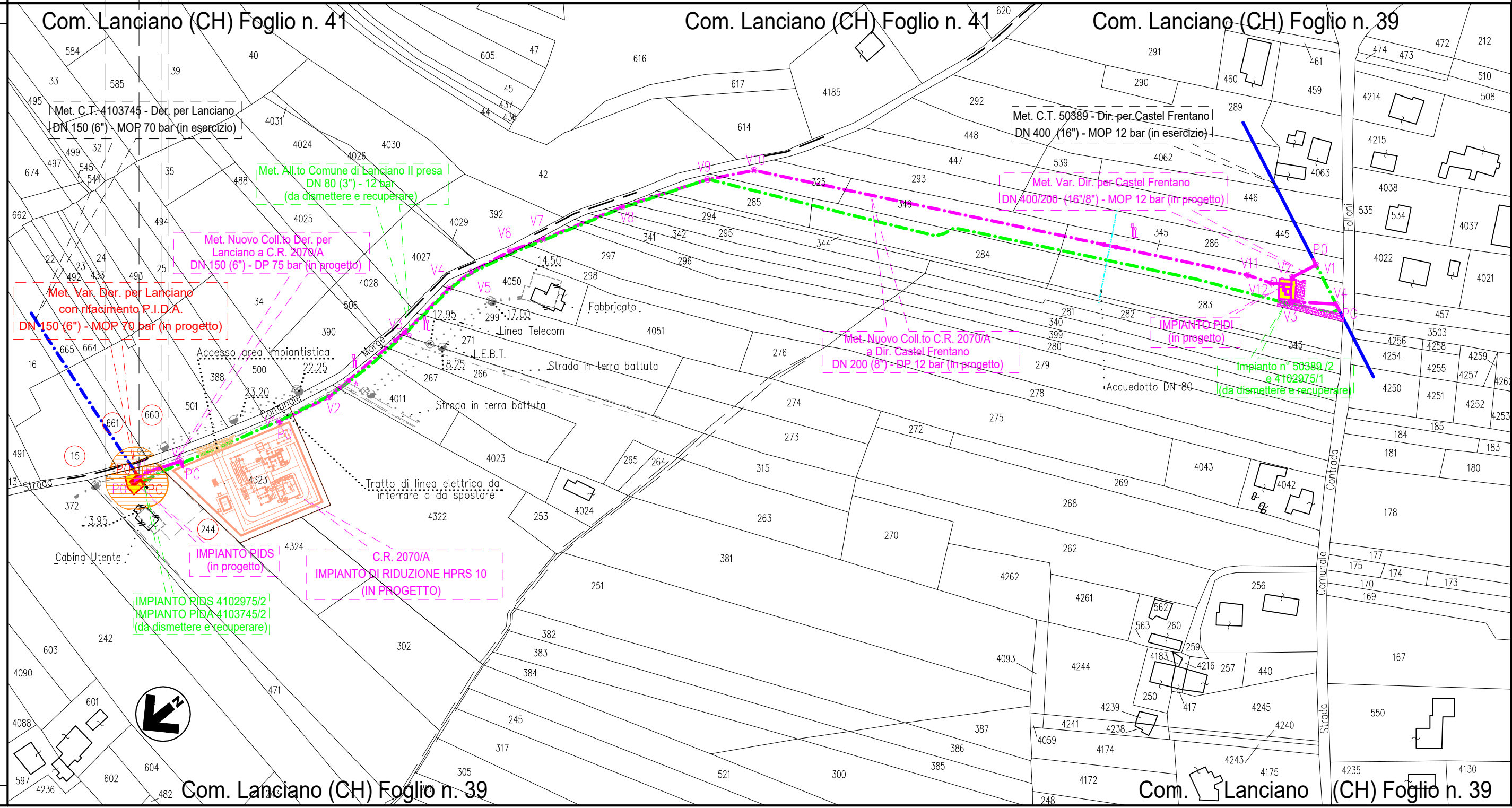


AREE SOGGETTE A V.P.E.
IMPIANTI
STRADE DI ACCESSO DEFINITIVE
STRADE / PISTE
PIAZZOLE
ALLARGAMENTI



	Fascia di vincolo preordinato all'esproprio (V.P.E.) coincidente con fascia di servitù 12,50m + 12,50m
	Strada di accesso definitiva
	Impianto in progetto
	Metanodotto in progetto
	Altri metanodotti in progetto
	Metanodotti da dismettere e/o recuperare

CONFINI AMMINISTRATIVI
DATI CARATTERISTICI
DATI DI COSTRUZIONE
PRESSIONE DI PROGETTO 70 bar
PRESSIONE MASSIMA DI ESERCIZIO (MOP) 70 bar
GRADO DI UTILIZZAZIONE DICHIARATO f = 0.57
REALIZZATO IN CONFORMITA' AL D.M. 17/04/2008
CONFORMITA' AL D.M. NUMERO D.M. 17/04/2008
PER MODIFICHE REALIZZATE SUCCESSIVAMENTE
RIVESTIMENTO GIUNTI DI SALDATURA
DATI GENERALI
DN 150 SP 7.1 [UNI-EN] 22.00 m
LUNGHEZZA TOTALE IMPIANTO 22.00 m.
FASE EMISSIONE Per Pubblica Utilità
CONFINI AMMINISTRATIVI



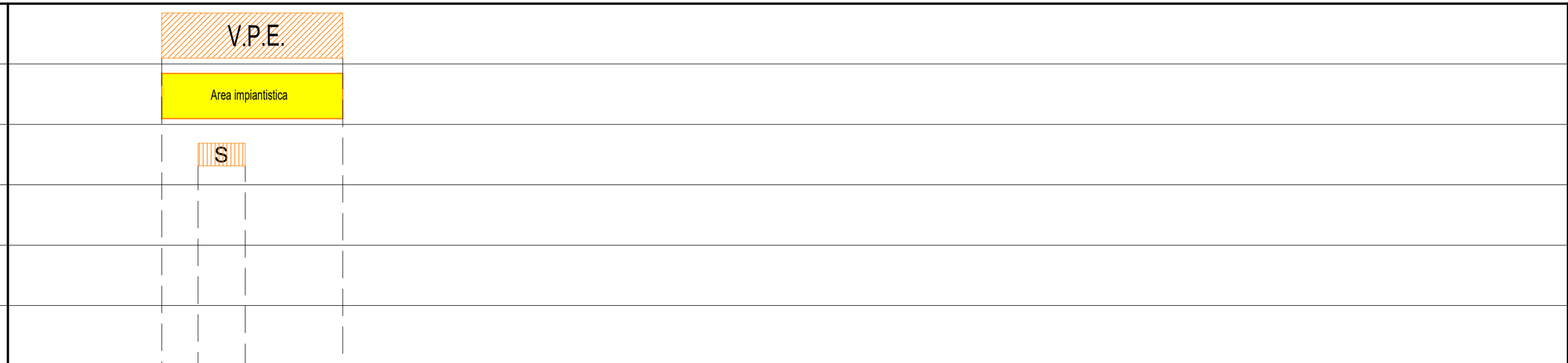
2	23/08/2024	EMMISSIONE PER PUBBLICA UTILITA' - AGGIORNAMENTO	G.LOCATORE C.DELL'ACQUA	R.FESTA	
1	20/05/2024	EMMISSIONE PER PUBBLICA UTILITA'	G.LOCATORE C.DELL'ACQUA	R.FESTA	
0	10/02/2024	EMMISSIONE PER PERMESSI	G.LOCATORE C.DELL'ACQUA	R.FESTA	
Indice	Data	REVISIONI	Disegn.	Contr.	Approv.
Proprietario		Progettista		Disegno	
				DSO 203592-VPE-001_a	
				Codice Variante 9113652	
				ODL 7200203592	
				Comm. NQ/R23500/L01-L02-L03-L04	
				Indice 0 1 2	
				Scala 1:2.000	
				sostituisce il sostituito dal	

Met. Var. Der. per Lanciano con rifacimento P.I.D.A. DN 150 (6") - MOP 70 bar (cod. tec. 4130475)

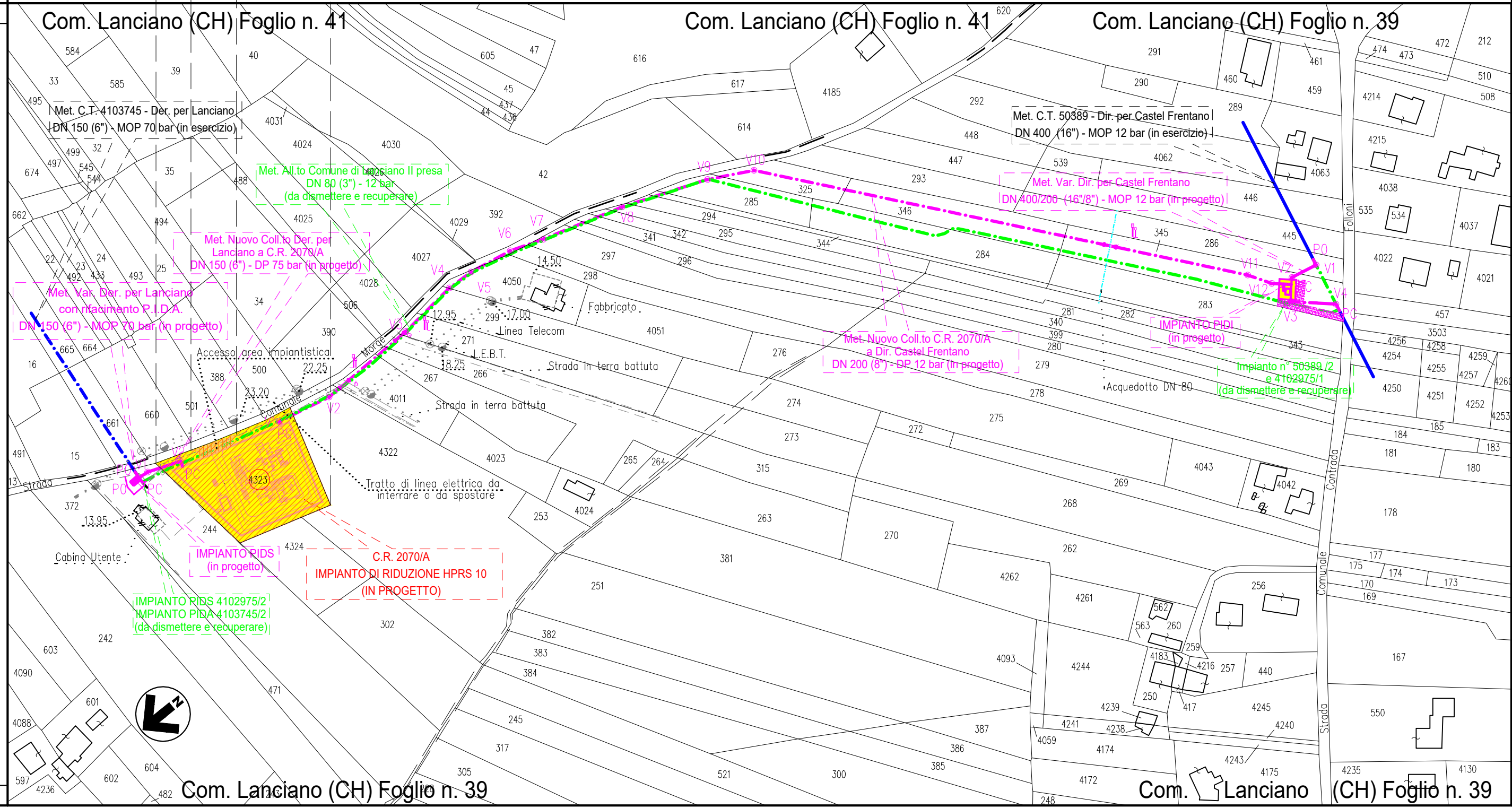
PLANIMETRIA CATASTALE CON FASCIA VPE



AREE SOGGETTE A V.P.E.
IMPIANTI
STRADE DI ACCESSO DEFINITIVE
STRADE / PISTE
PIAZZOLE
ALLARGAMENTI



CONFINI AMMINISTRATIVI
DATI CARATTERISTICI
DATI DI COSTRUZIONE
PRESSIONE DI PROGETTO 70/12 bar
PRESSIONE MASSIMA DI ESERCIZIO (MOP) 70/12 bar
GRADO DI UTILIZZAZIONE DICHIARATO $f = 0.57/0.30$
REALIZZATO IN CONFORMITA' AL D.M. 17/04/2008
CONFORMITA' AL D.M. NUMERO D.M. 17/04/2008
PER MODIFICHE REALIZZATE SUCCESSIVAMENTE
RIVESTIMENTO GIUNTI DI SALDATURA
DATI GENERALI
DN SP [UNI-EN] m
FASE EMISSIONE Per Pubblica Utilità
CONFINI AMMINISTRATIVI



2		23/08/2024	EMMISSIONE PER PUBBLICA UTILITA' - AGGIORNAMENTO	G.LOCANTORE C.DELL'ACQUA	R.FESTA
1		20/05/2024	EMMISSIONE PER PUBBLICA UTILITA'	G.LOCANTORE C.DELL'ACQUA	R.FESTA
0		10/02/2024	EMMISSIONE PER PERMESSI	G.LOCANTORE C.DELL'ACQUA	R.FESTA
Indice	Data	REVISIONI			
		Disegn.	Contr.	Approv.	
Proprietario		Progettista			Disegno
					DSO 203592-VPE-001_c
					Codice Tecnico
					C.R. 2070/A
					ODL
					7200203592
					Comm.
					NQ/R23500/L01-L02-L03-L04
					Indice
					0 1 2
					Scala
					1:2.000
					sostituisce il
					sostituito dal

PLANIMETRIA CATASTALE CON FASCIA VPE

Impianto di Riduzione HPRS10 (cod. tec. C.R. n.2070/A)



AREE SOGGETTE A V.P.E.
IMPIANTI
STRADE DI ACCESSO DEFINITIVE
STRADE / PISTE
PIAZZOLE
ALLARGAMENTI

CONFINI AMMINISTRATIVI

DATI CARATTERISTICI

DATI DI COSTRUZIONE

PRESSIONE DI PROGETTO 12 bar
 PRESSIONE MASSIMA DI ESERCIZIO (MOP) 12 bar
 GRADO DI UTILIZZAZIONE DICHIARATO f = 0.30

REALIZZATO IN CONFORMITA' AL D.M. 17/04/2008
 CONFORMITA' AL D.M. NUMERO D.M. 17/04/2008
 PER MODIFICHE REALIZZATE SUCCESSIVAMENTE

RIVESTIMENTO GIUNTI DI SALDATURA

DATI GENERALI

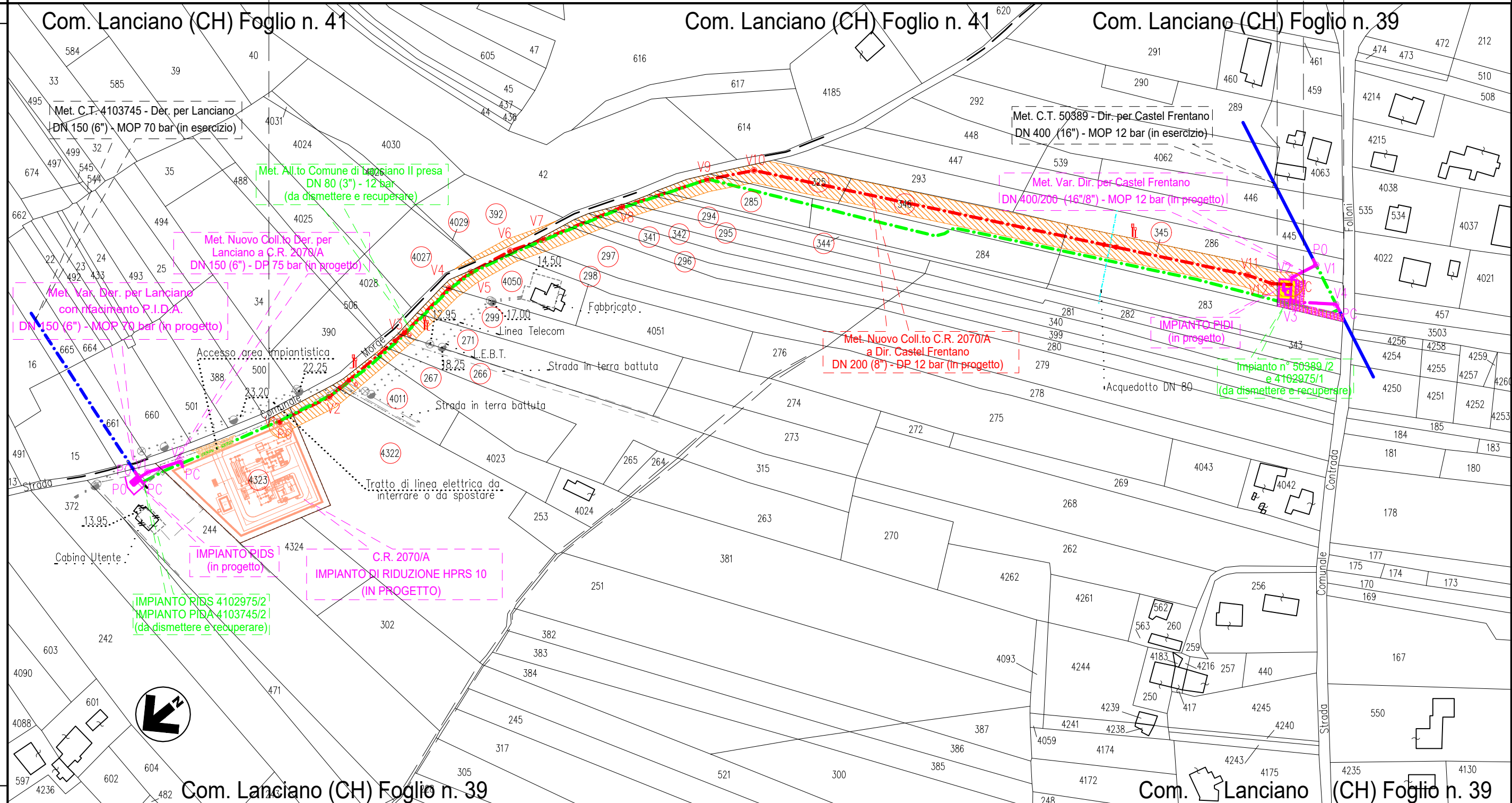
DN 200 SP 7.0 [UNI-EN] 556.00 m

LUNGHEZZA TOTALE IMPIANTO 556.00 m.

FASE EMISSIONE Per Pubblica Utilità

CONFINI AMMINISTRATIVI

PLANIMETRIA 1:2000



V.P.E.

Impianto PIDI

S

LEGENDA

- V.P.E. Fascia di vincolo preordinato all'esproprio (V.P.E.) coincidente con fascia di servitù 6,00m + 6,00m
- S Strada di accesso definitiva
- Impianto in progetto
- Metanodotto in progetto
- Altri metanodotti in progetto
- Metanodotti da dismettere e/o recuperare

2	23/08/2024	EMMISSIONE PER PUBBLICA UTILITA' - AGGIORNAMENTO	G.LOCANTORE C.DELL'ACQUA	R.FESTA	
1	20/05/2024	EMMISSIONE PER PUBBLICA UTILITA'	G.LOCANTORE C.DELL'ACQUA	R.FESTA	
0	10/02/2024	EMMISSIONE PER PERMESSI	G.LOCANTORE C.DELL'ACQUA	R.FESTA	
Indice	Data	REVISIONI	Disegn.	Contr.	Approv.

Proprietario Progettista

Disegno		DSO 203592-VPE-001_d	
Codice Tecnico		20900	
ODL		7200203592	
Comm.		NQ/R23500/L01-L02-L03-L04	
Indice	0	1	2
Scala	1:2.000		

PLANIMETRIA CATASTALE CON FASCIA VPE

sostituisce il
 sostituito dal



AREE SOGGETTE A V.P.E.
IMPIANTI
STRADE DI ACCESSO DEFINITIVE
STRADE / PISTE
PIAZZOLE
ALLARGAMENTI

CONFINI AMMINISTRATIVI

DATI CARATTERISTICI

DATI DI COSTRUZIONE

PRESSIONE DI PROGETTO 12 bar
 PRESSIONE MASSIMA DI ESERCIZIO (MOP) 12 bar
 GRADO DI UTILIZZAZIONE DICHIARATO f = 0.30

REALIZZATO IN CONFORMITA' AL D.M. 17/04/2008
 CONFORMITA' AL D.M. NUMERO D.M. 17/04/2008
 PER MODIFICHE REALIZZATE SUCCESSIVAMENTE

RIVESTIMENTO GIUNTI DI SALDATURA

DATI GENERALI

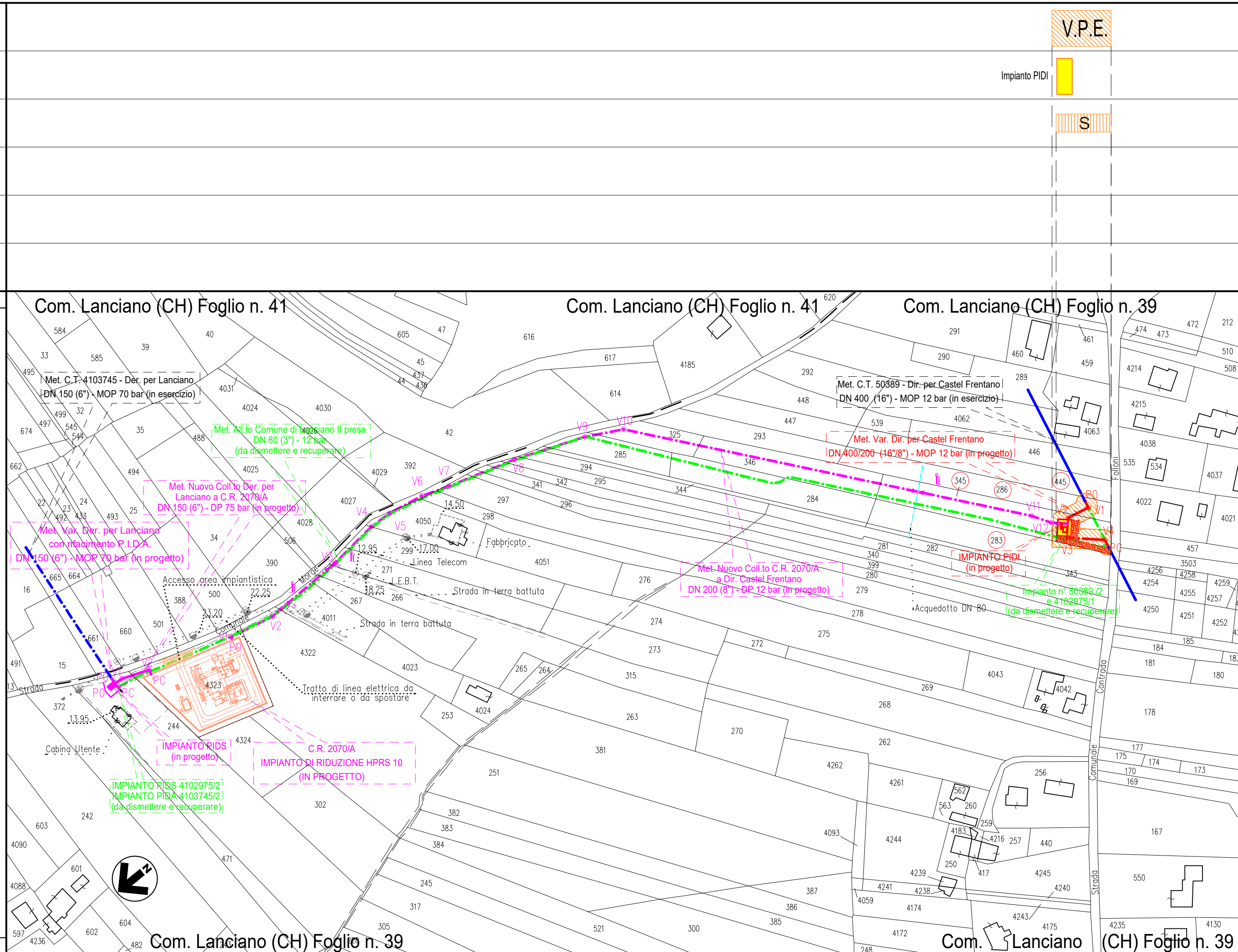
DN 200	SP	7.0 [UNI-EN]	31.60 m
DN 400	SP	8.7 [UNI-EN]	23.64 m

LUNGHEZZA TOTALE IMPIANTO 55.24 m.

FASE EMISSIONE Per Pubblica Utilità

CONFINI AMMINISTRATIVI

PLANIMETRIA 1:2000



LEGENDA

- Fascia di vincolo preordinato all'esproprio (V.P.E.) coincidente con fascia di servitù 6,00m + 6,00m
- Strada di accesso definitiva
- Impianto in progetto
- Metanodotto in progetto
- Altri metanodotti in progetto
- Metanodotti da dismettere e/o recuperare

2	23/08/2024	EMISSIONE PER PUBBLICA UTILITA' - AGGIORNAMENTO	G.LOCANTORE	C.DELL'ACQUA	R.FESTA
1	20/05/2024	EMISSIONE PER PUBBLICA UTILITA'	G.LOCANTORE	C.DELL'ACQUA	R.FESTA
0	10/02/2024	EMISSIONE PER PERMESSI	G.LOCANTORE	C.DELL'ACQUA	R.FESTA
Indice	Data	REVISIONI	Disegn.	Contr.	Approv.

Proprietario Progettista

Disegno		DSO 203592-VPE-001_e	
Codice Variante		9113653	
ODL		7200203592	
Comm.		NQ/R23500/L01-L02-L03-L04	
Indice	0	1	2
Scala	1:2.000		

PLANIMETRIA CATASTALE CON FASCIA VPE

sostituisce il
 sostituito dal

