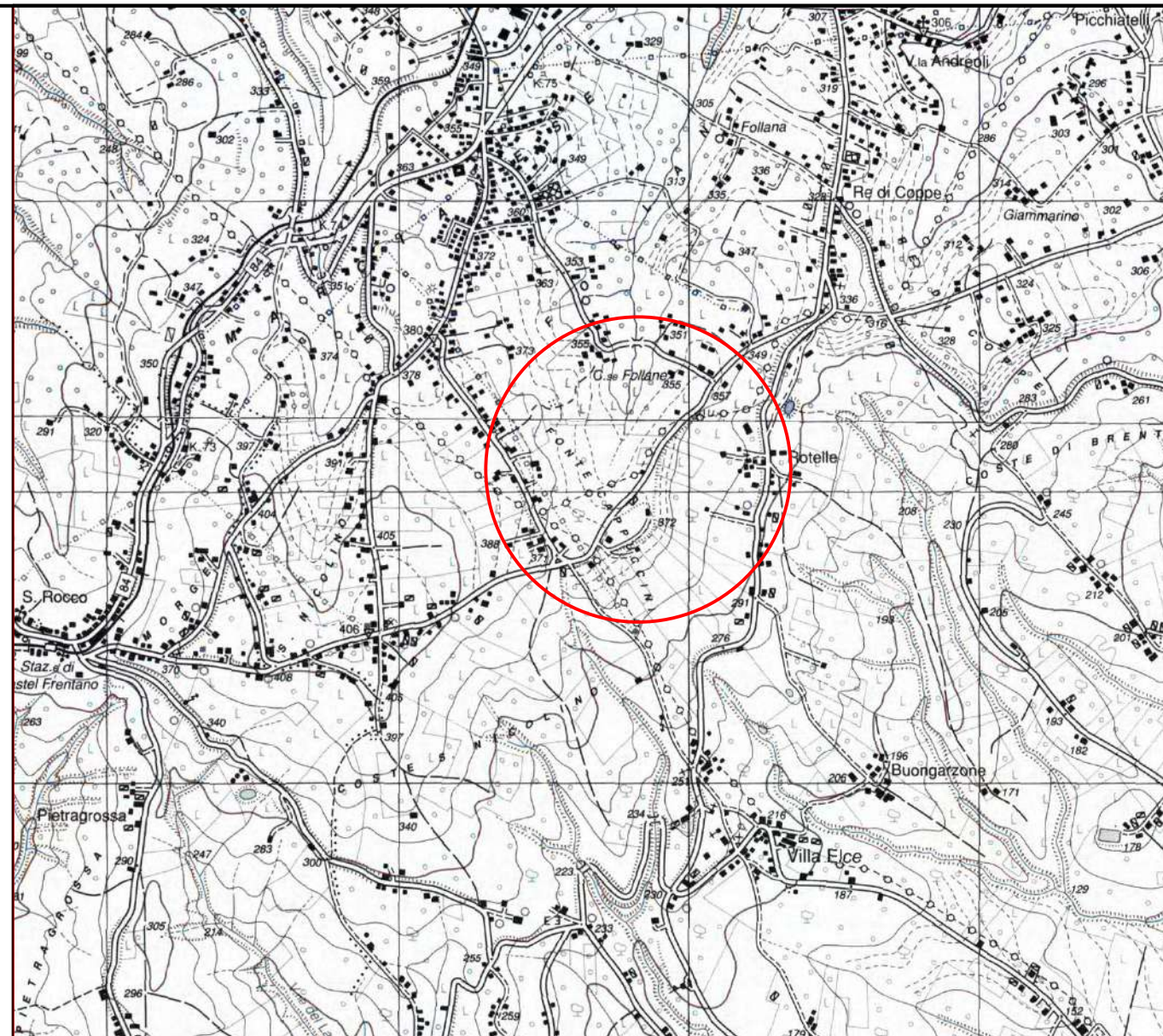


LEGENDA

	Metanodotto in progetto
	Metanodotti esistenti
	Impianto
	Punto di intercettazione di linea (P.I.L.)
	Punto di intercettazione con discaggio di allacciamento (P.I.D.A.)
	Punto di intercettazione di derivazione importante (P.I.D.I.)
	Punto di intercettazione di deriv. semplice (P.I.D.S.)
	Punto di sezionamento elettrico e terminale (P.S.E.T.)
	Stazione predisposta per lancio e ricevimento PIG
	Punto di segnalazione PIG (PIG-SIG)
	Punto di riduzione della pressione
	Strada di accesso all'impianto
	Pista provvisoria
	Limite elementi cartografici



Cartografia IGM Scala 1:250.000



3	23/08/2024	EMISSIONE PER PUBBLICA UTILITA' - AGGIORNAMENTO	S.VOLPE DELL'ACQUA	FESTA
2	20/05/2024	EMISSIONE PER PUBBLICA UTILITA'	S.VOLPE DELL'ACQUA	FESTA
1	08/03/2024	EMISSIONE PER PERMESSI	S.VOLPE DELL'ACQUA	FESTA
INDICE	DATA	REVISIONI		
		DISEGN.	CONTR.	APPROV.

Proprietario		Progettista		Dis.	DSO-203592-C
				Elemento	WBS NQ/R23500/L01_L02_L03_L04_L05
				Codice Cartesio	PRG103424

Realizzazione Impianto di Riduzione HPRS10 - C.R. 2070/A ed opere connesse con realizzazione Met. Nuovo Coll.to Der. per Lanciano a C.R. 2070/A DN 150 (6") - DP 75 bar (cod. tec. 20899)
 Met. Nuovo Coll.to C.R. 2070/A a Dir. Castel Frentano DN 200 (8") - DP 12 bar (cod. tec. 20900)
 Met. Var. Der. per Lanciano DN 150 (6") - MOP 70 bar (cod. tec. 4130475)
 Met. Var. Dir. per Castel Frentano DN 400/200 (16/8") - MOP 12 bar (cod. tec. 50389)
 in Comune di Lanciano (CH)

PLANIMETRIA GENERALE CON P.P.R. ABRUZZO

Indice	0	1	2	3		
Scala	1:10000					
Fig. 1 di 2						
sostituisce il						
sostituito dal						

Il presente disegno e' di proprieta' aziendale - La Societa' tutelera' i propri diritti a termine di legge.

Progressiva chilometrica	CHILOMETRO	N.
Comuni	COMUNE	
Province	PROVINCIA	
Impianti	TIPOLOGIA IMPIANTO	TIPO - N. - PROG.
Attraversamenti	DENOMINAZIONE	
Strade - Piste - Piazzole tubazioni		
Allargamento fascia di lavoro		
Scavabilita' terreni		
Ripristini morfologici		
Ripristini vegetazionali		

Realizzazione Impianto di Riduzione HPRS10 - C.R. 2070/A ed opere connesse con realizzazione
 Met. Nuovo Coll.to Der. per Lanciano a C.R. 2070/A DN 150 (6") - DP 75 bar (cod. tec. 20899)
 Met. Nuovo Coll.to C.R. 2070/A a Dir. Castel Frentano DN 200 (8") - DP 12 bar (cod. tec. 20900)
 Met. Var. Der. per Lanciano DN 150 (6") - MOP 70 bar (cod. tec. 4130475)
 Met. Var. Dir. per Castel Frentano DN 400/200 (16/8") - MOP 12 bar (cod. tec. 50389)
 in Comune di Lanciano (CH)

Quadro d'unione

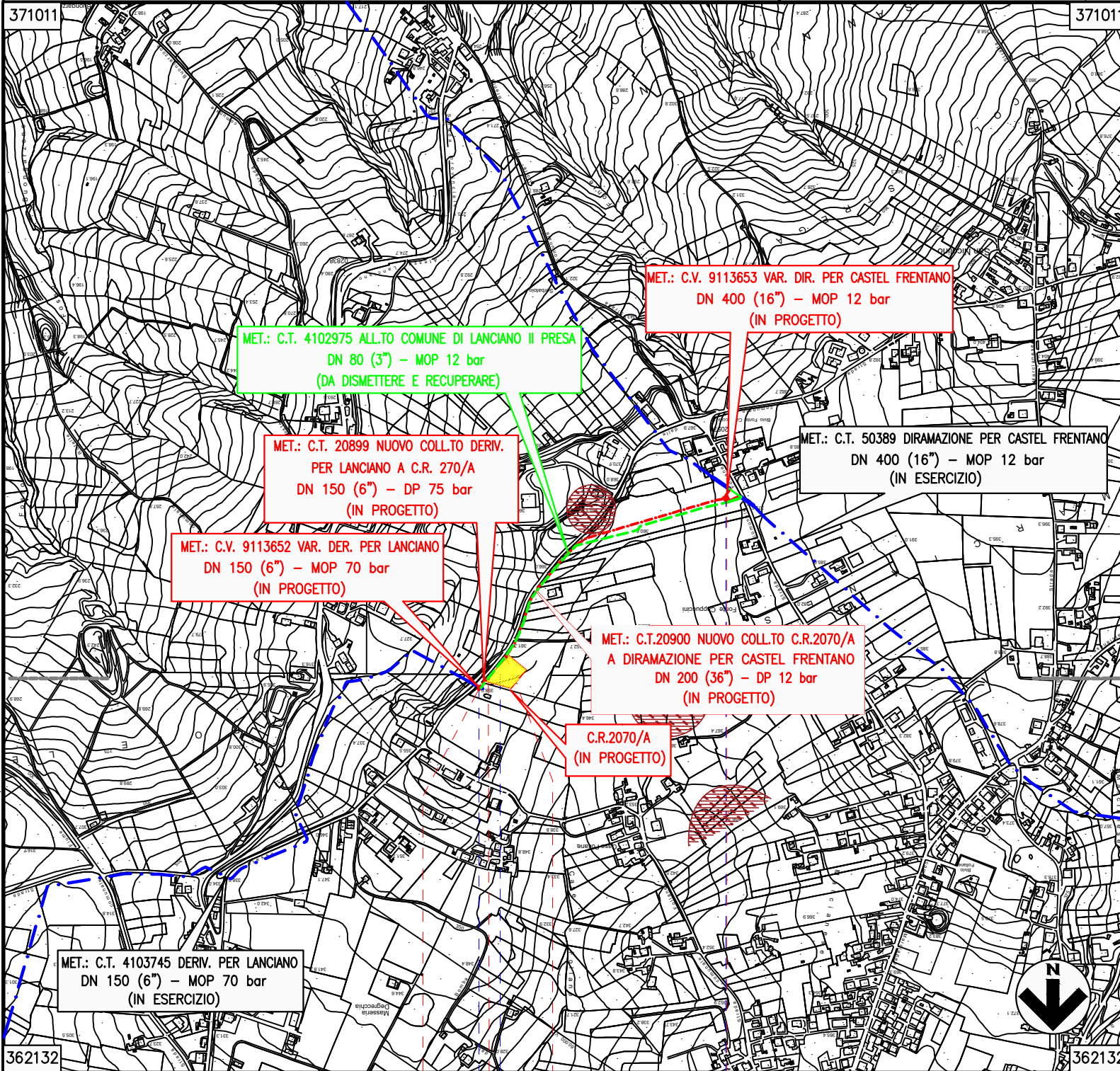


3	23/08/24	EMISSIONE PER PUBBLICA UTILITA' - AGGIORNAMENTO	S.VOLPE	DELL'ACQUA	FESTA
2	20/05/24	EMISSIONE PER PUBBLICA UTILITA'	S.VOLPE	DELL'ACQUA	FESTA
INDICE	DATA	R E V I S I O N I			
			DISEGN.	CONTR.	APPROV.
			Dis. DSO-203592-C		
			Elemento WBS NO/R23500/L01_L02_L03_L04_L05		
			Codice Cartesio PRG103424		







Foglio
2
di 2
Scala
1:10000

PLANIMETRIA GENERALE CON P.P.R. ABRUZZO



LEGENDA

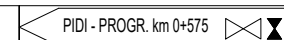
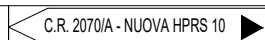
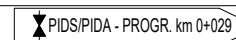
PIANO PAESISTICO REGIONE ABRUZZO

-  Aree a conservazione integrale A1 - Art. 10
-  Aree a conservazione integrale A1 (A4 Ambito 11) - Art. 10
-  Aree sottoposte a vincolo storico architettonico e monumentale Art. 10, comma 2, art. 71
-  Aree di interesse archeologico

0+000 0+033 0+000 0+556

Lanciano

Chieti



Il presente disegno e' di proprieta' aziendale - La Societa' tutelera' i propri diritti a termine di legge.