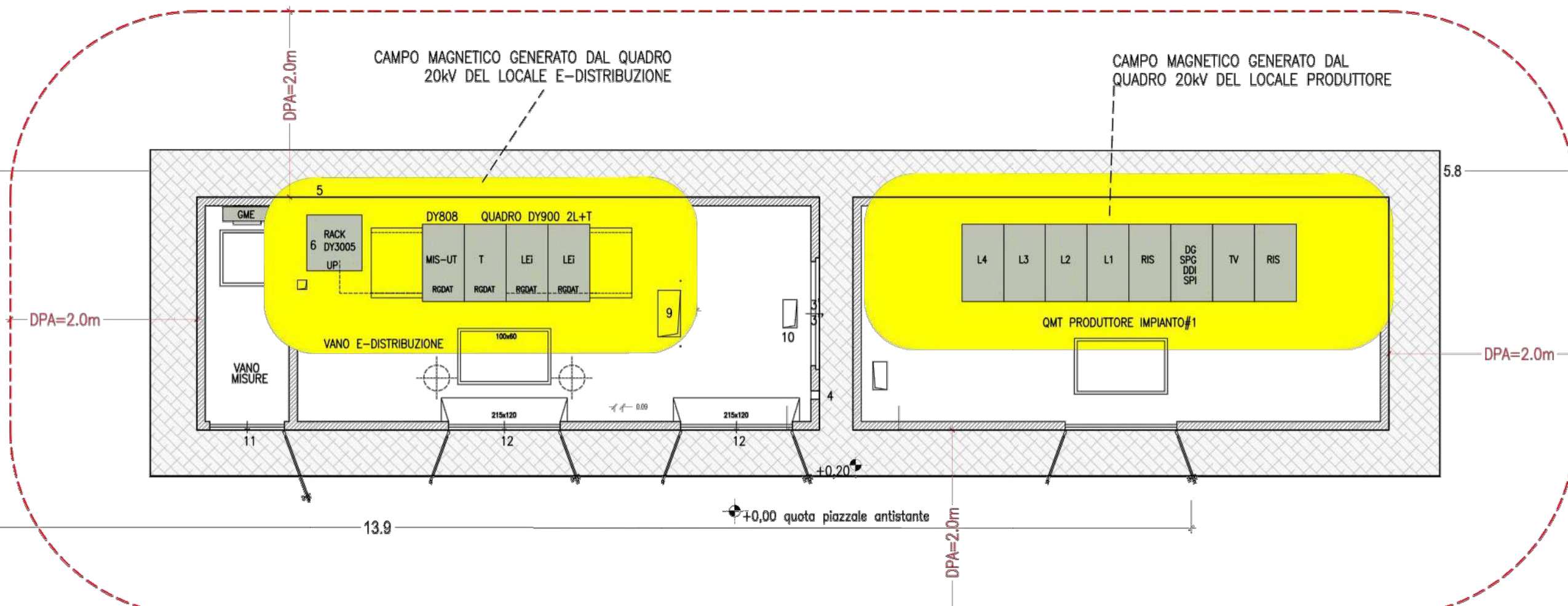


Scala 1:50

CABINA DI CONSEGNA DG2061 ed.9/2021  
STANDARD BOX CLIENTE

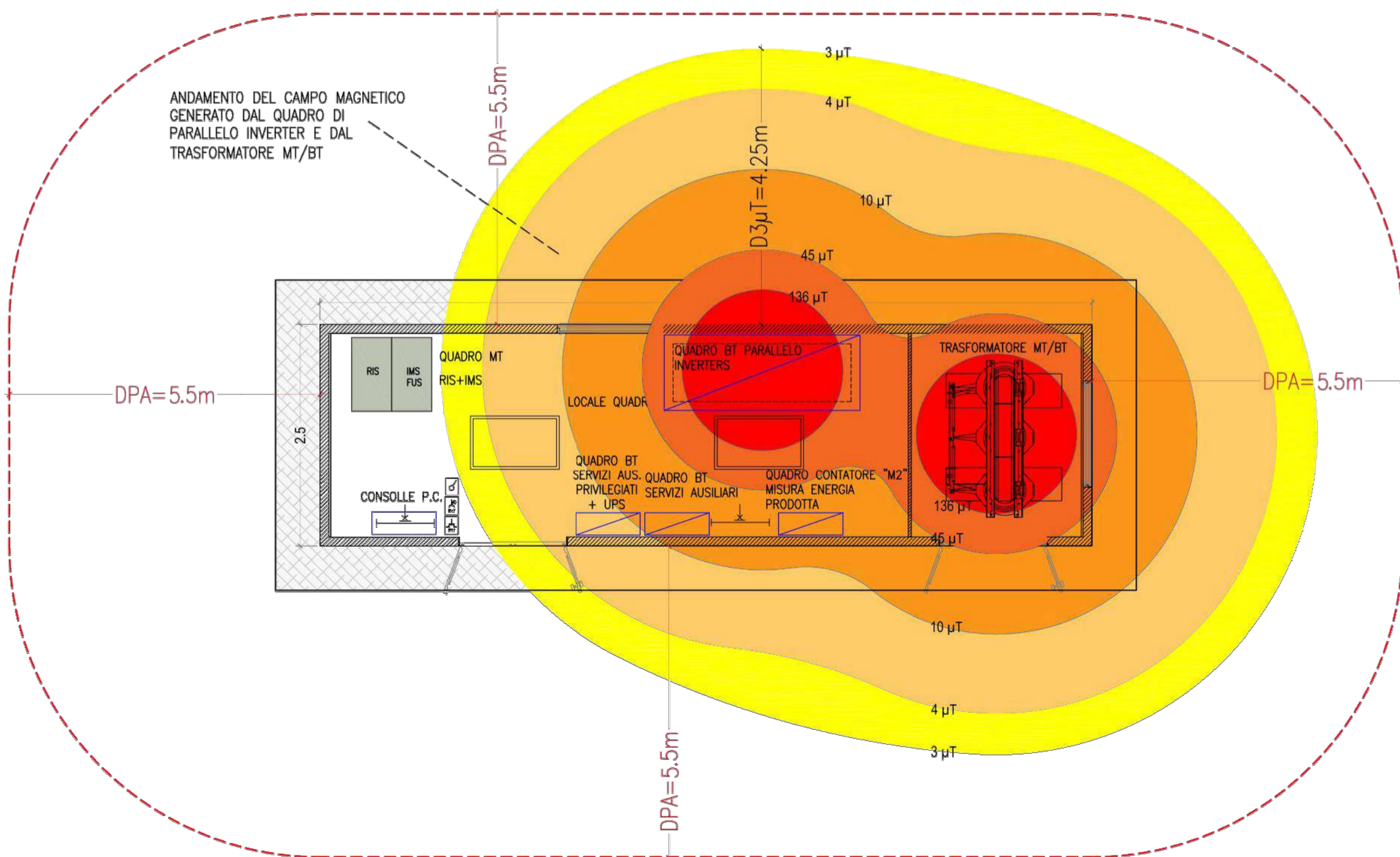
CABINA ELETTRICA DEL PRODUTTORE



- LEGENDA
- 1 Piatta ispezione vasca VIR 60x60
  - 2 Piatta ispezione vasca VIR 60x100
  - 3,3" Griglia alta e griglia bassa VIR 120x50
  - 4 Foro passante cavi temporanei
  - 5 Foro passacavo antenna
  - 6 Passaggio in vasca cavi dal Rack
  - 7 Passaggio in vasca cavi dal quadro MT
  - 8 Passaggio in vasca cavi segnaletica TA e TV misura utente al contatore energia
  - 9 Passaggio in vasca cavi BT in uscita dal TR MT/bt
  - 10 Passaggio in vasca cavi MT al TR MT/bt
  - 11 Porta VIR 1 ante 80x215
  - 12 Porta VIR 2 ante 120x215

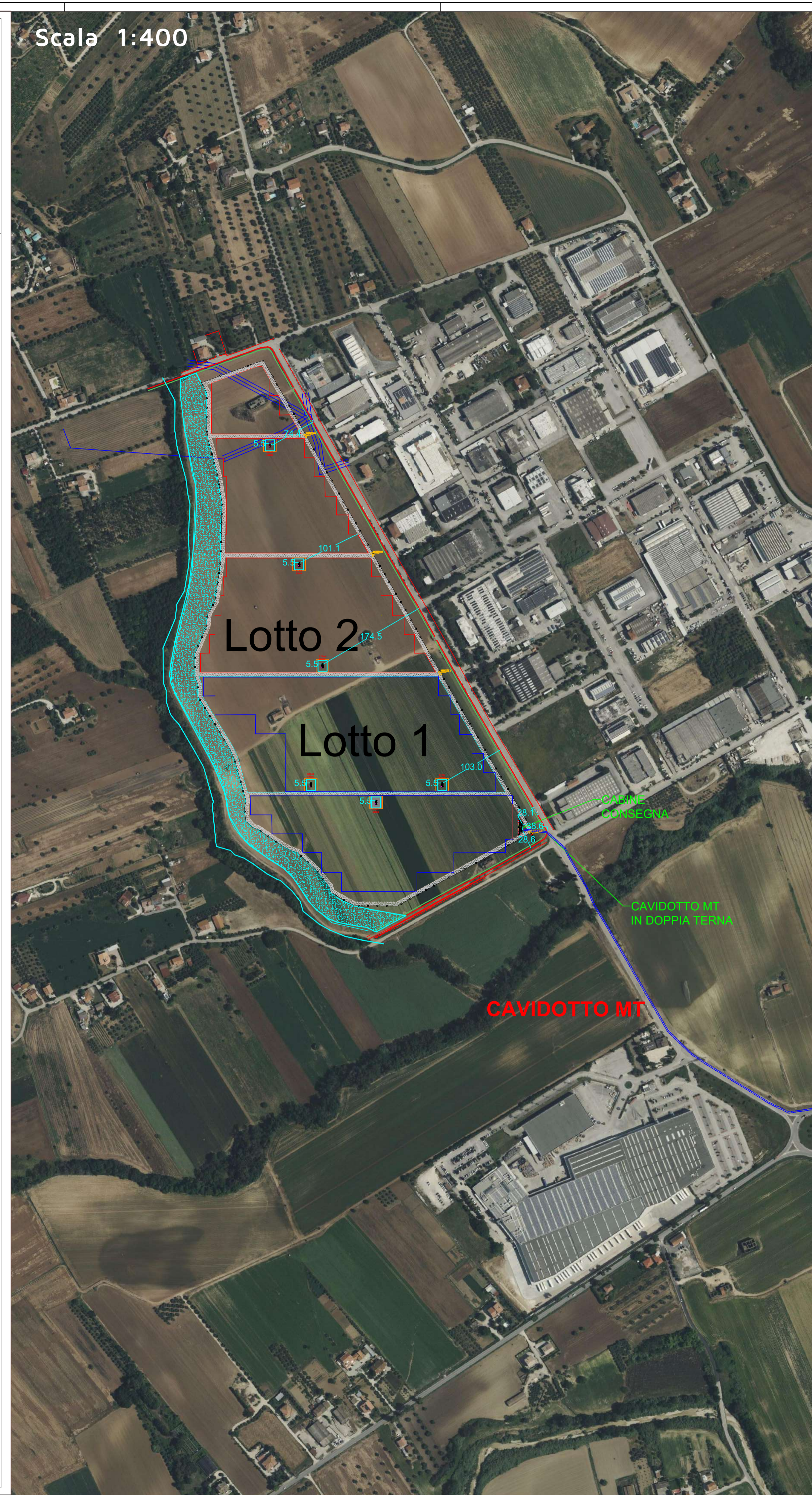
LO STATO DI PROGETTO NON PREVEDE LA PRESENZA DI TRASFORMATORI DI POTENZA ALL'INTERNO DELLA CABINA DI CONSEGNA DI E-DISTRIBUZIONE. IN QUESTO SCENARIO SI ASSUME DPA=1m. NELL'IPOTESI DI UN'EVENTUALE FUTURA INSTALLAZIONE DI UN TRASFORMATORE DI POTENZA DA 630KVA, IN QUEL CASO SI ASSUMEREBBE DPA=2m. A FAVORE DELLA SICUREZZA, SI ASSUME FIN DA SUBITO QUALE VALORE DELLA DPA IL MAGGIORE TRA I DUE, PER CUI: **DPA= 2m**. TALE VALORE VIENE ASSUNTO QUALE DPA RISPETTO A TUTTI I PROSPETTI DELLA CABINA, INCUSI I PROSPETTI LATERALI.

CABINA ELETTRICA DI CAMPO



A FAVORE DELLA SICUREZZA, SI ASSUME **DPA= 5,5m** = VALORE DELLA DISTANZA DALLE PARETI DELLA CABINA (MISURATA IN PIANTA A LIVELLO DEL SUOLO E ARROTONDATA AL MEZZO METRO IN ECCESSO RISPETTO ALLA DISTANZA ALLA QUALE IL CAMPO MAGNETICO VALE 3 microtesla).

Scala 1:400



# LEGENDA

## IMPIANTO CORROPOLI FV

Coordinate geografiche:  
42.832115 N, 13.876280 E

### CONFIGURAZIONE LOTTO 1 + LOTTO 2:

Strutture tracker: 1x78, 1x52, 1x26  
Modulo: da 610 Wp  
Cabina di campo: N° 6 station Huawei JUPITER 3000K-H1  
Inverter di stringa: SUN2000-330KTL-H1  
Distanza tra le file (tracker): 4,6 m  
N° 86 Tracker 1x26 = 1.716 moduli  
N° 113 Tracker 1x52 = 5.878 moduli  
N° 360 Tracker 1x78 = 28.080 moduli  
TOT. 1372 stringhe/26mod.  
TOT. 36.672 moduli x 610Wp  
**POTENZA DC : 21.769 MWp**  
**POTENZA AC : 19.800 MW**  
**RAPP. DC/AC : 110%**

### CONFIGURAZIONE LOTTO 2:

Strutture tracker: 1x78, 1x52, 1x26  
Modulo: da 610 Wp  
Cabina di campo: N° 3 station Huawei JUPITER 3000K-H1  
Inverter di stringa: SUN2000-330KTL-H1  
Distanza tra le file (tracker): 4,6 m  
N° 21 Tracker 1x26 = 546 moduli  
N° 47 Tracker 1x52 = 2.444 moduli  
N° 177 Tracker 1x78 = 13.806 moduli  
TOT. 646 stringhe/26mod.  
TOT. 16.796 moduli x 610Wp  
**POTENZA DC : 10.245 MWp**  
**POTENZA AC : 9.800 MW**  
**RAPP. DC/AC : 103%**

### CONFIGURAZIONE LOTTO 1:

Strutture tracker: 1x78, 1x52, 1x26  
Modulo: da 610 Wp  
Cabina di campo: N° 3 station Huawei JUPITER 3000K-H1  
Inverter di stringa: SUN2000-330KTL-H1  
Distanza tra le file (tracker): 4,6 m  
N° 45 Tracker 1x26 = 1.170 moduli  
N° 66 Tracker 1x52 = 3.432 moduli  
N° 193 Tracker 1x78 = 14.274 moduli  
TOT. 726 stringhe/26mod.  
TOT. 18.876 moduli x 610Wp  
**POTENZA DC : 11.514 MWp**  
**POTENZA AC : 9.900 MW**  
**RAPP. DC/AC : 116%**

### LEGENDA

- Limite area oggetto intervento
- Schemature visuali alberate (3 m)
- Recinzione metallica
- Viabilità di servizio 6 m
- Pannelli fotovoltaici Tracker (moduli 610Wp)
- N° 6 Cabine Huawei JUPITER 3000K-H1
- Cabina utente
- Cabina di consegna
- Lotto 1
- Lotto 2
- Ingresso all'area impianto
- Cisterna
- Prese d'acqua
- Linee MT 20 kV
- tracker 26 moduli
- tracker 52 moduli
- tracker 78 moduli



Regione Abruzzo  
Provincia di Teramo  
Comune di Corropoli

PROGETTO DEFINITIVO

Nome progetto

**"Corropoli"**

Oggetto Progetto per la realizzazione di un impianto fotovoltaico e relative opere di connessione, con potenza nominale di 21.759 MW e una potenza di immissione di 19,8 MW, da ubicarsi nei Comuni di Corropoli (TE) e Alba Adriatica (TE).

PLANIMETRIA DPA

Progettazione



SYNERGY S.R.L.  
Via Clodoveo Bonazzi, 2  
40013 - Castel Maggiore (BO)

Richiedente  
**Corropoli**

CORROPOLI SOLAR S. R.L.  
Via Caravaggio 125,  
65125 - Pescara (PE)

FIRMA PER BENESTARE

03/10/24	Prima Emissione	AC	ESeguito	GM	LC
Data	Motivo Revisione	AC	ESeguito	Verificato	Approvato
Livello Progetto: po		Codice di rintracciabilità:		Codice elaborato: SYN069.PD.DI.003	
File:		File:		File: PDF	

TUTTI I DIRITTI SONO RISERVATI A NORMA DI LEGGE. Sono vietati la riproduzione e l'elaborazione di parti senza la presenza di un'autorizzazione scritta da parte di Synergy S.r.l. Alla Società sono riservati tutti i diritti. Riproduzione e elaborazione di parti non permessa senza la presenza di un'autorizzazione scritta da Synergy S.r.l.