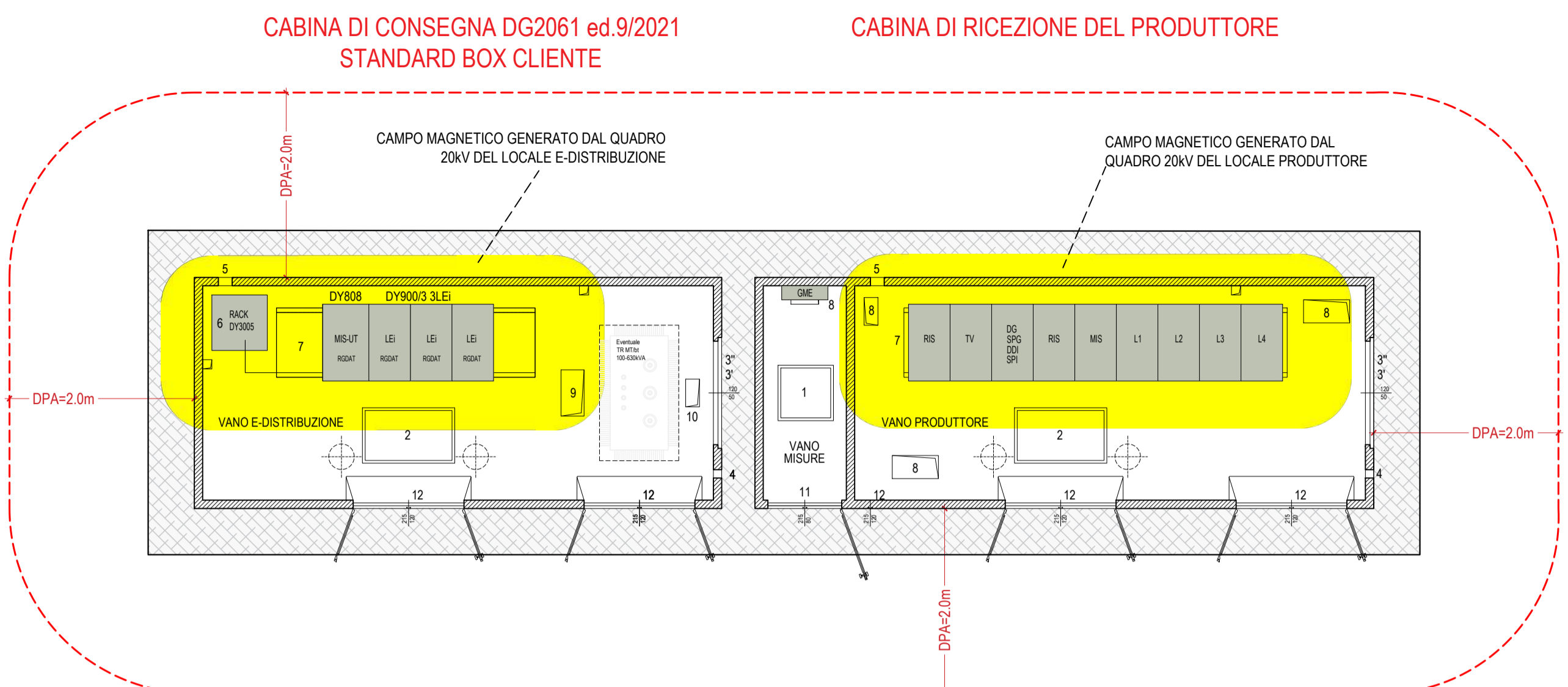


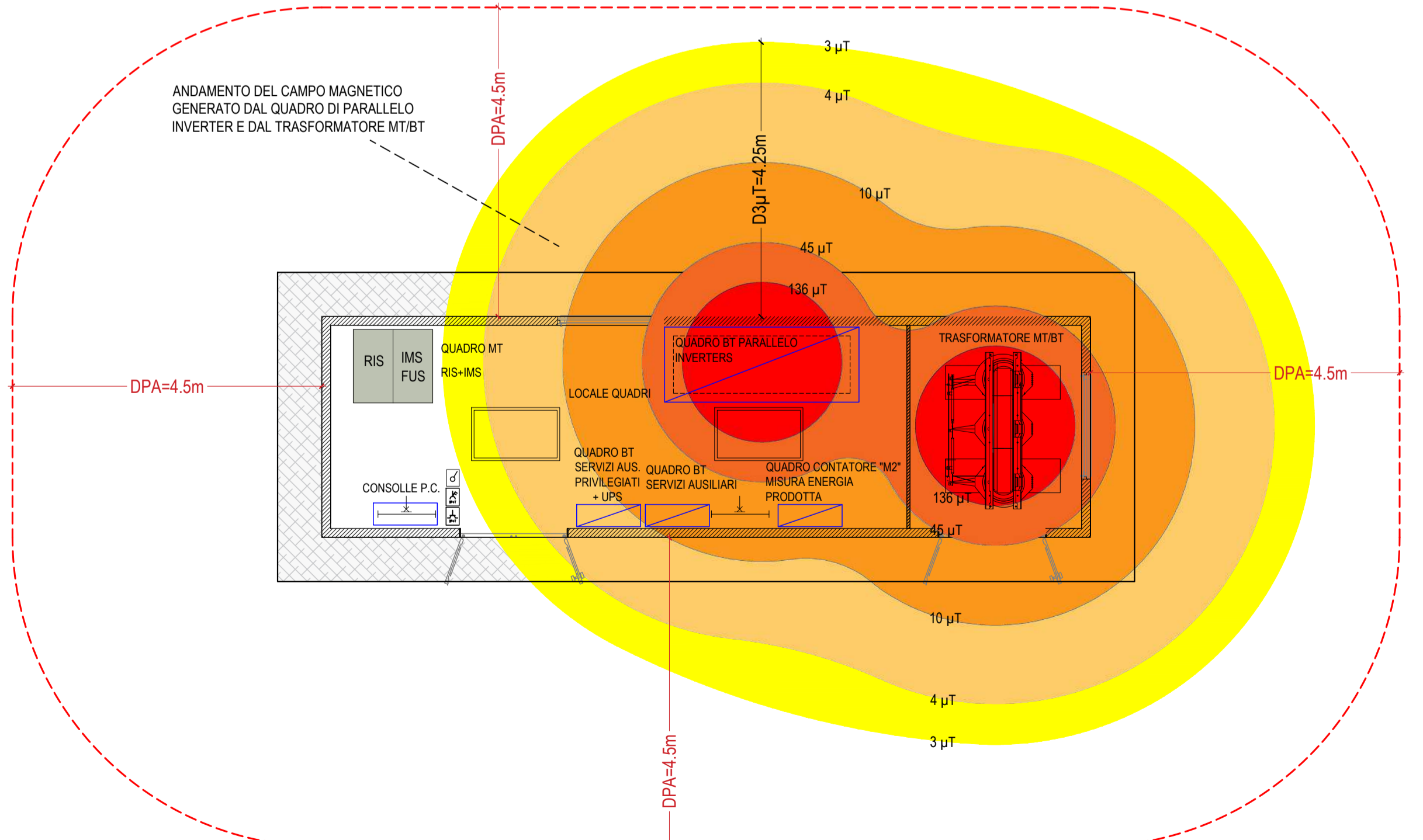
Scala 1:50



- LEGENDA
- 1 Pianta ispezione vasca VTR 60x60
 - 2 Pianta ispezione vasca VTR 60x100
 - 3,3' Griglia alta e griglia bassa VTR 120x50
 - 4 Foro passante cavi temporanei
 - 5 Foro passacavo antenna
 - 6 Passaggio in vasca cavi dal Rack
 - 7 Passaggio in vasca cavi dal quadro MT
 - 8 Passaggio in vasca cavi segnali da TA e TV misura utente al contatore energia
 - 9 Passaggio in vasca cavi BT in uscita dal TR MT/ht
 - 10 Passaggio in vasca cavi MT al TR MT/ht
 - 11 Porta VTR 1 ante 80x215
 - 12 Porta VTR 2 ante 120x215

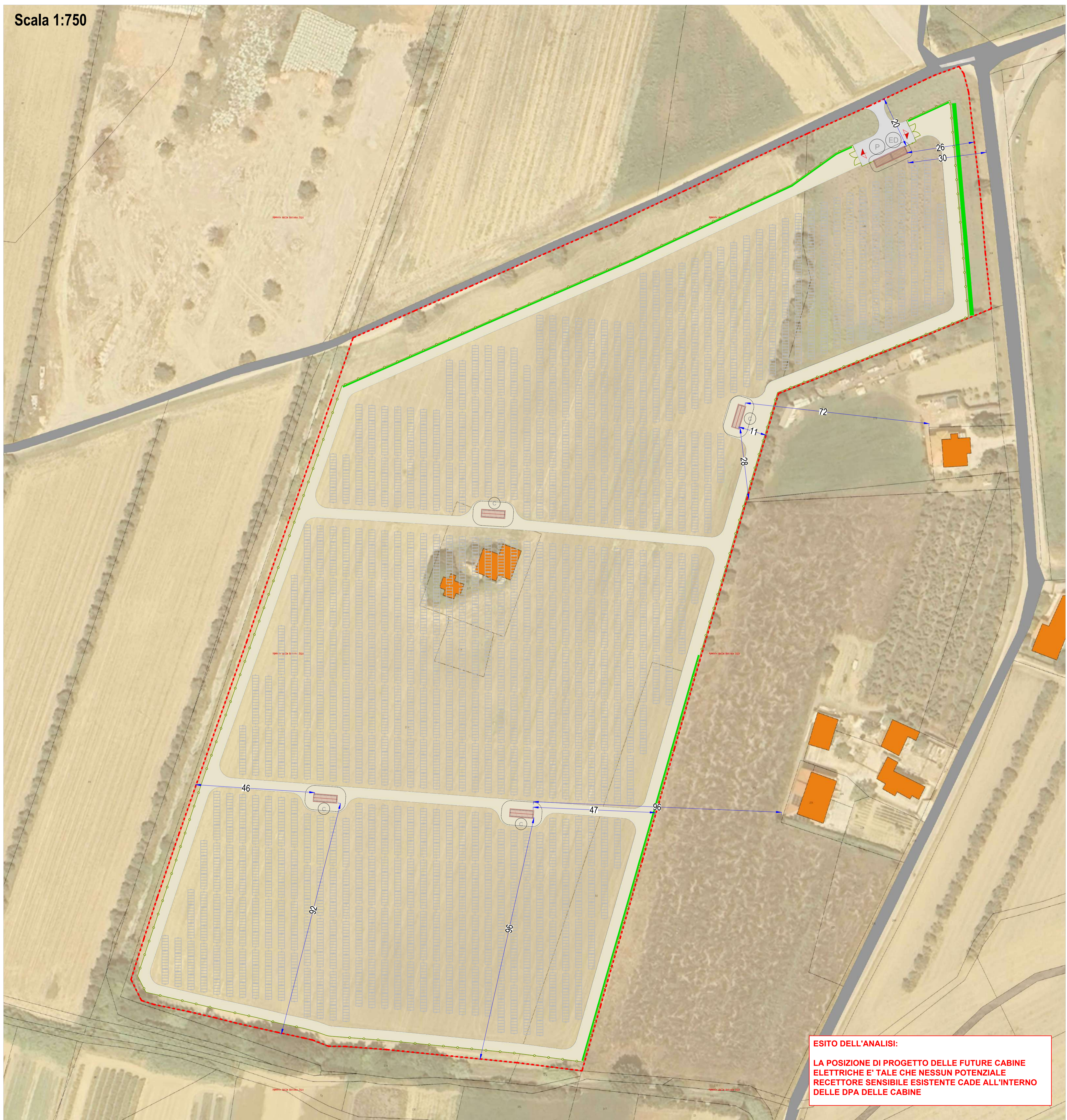
LO STATO DI PROGETTO NON PREVEDE LA PRESENZA DI TRASFORMATORI DI POTENZA ALL'INTERNO DELLA CABINA DI CONSEGNA DI E-DISTRIBUZIONE. IN QUESTO SCENARIO SI ASSUME DPA=1m. NELL'IPOTESI DI UN'EVENTUALE FUTURA INSTALLAZIONE DI UN TRASFORMATORE DI POTENZA DA 630kVA, IN QUEL CASO SI ASSUMEREBBE DPA=2m. A FAVORE DELLA SICUREZZA, SI ASSUME FIN DA SUBITO QUALE VALORE DELLA DPA IL MAGGIORE TRA I DUE, PER CUI: **DPA= 2m**. TALE VALORE VIENE ASSUNTO QUALE DPA RISPETTO A TUTTI I PROSPETTI DELLA CABINA, INCUSI I PROSPETTI LATERALI.

CABINA ELETTRICA DI CAMPO



A FAVORE DELLA SICUREZZA, SI ASSUME **DPA= 4,5m** = VALORE DELLA DISTANZA DALLE PARETI DELLA CABINA (MISURATA IN PIANTA A LIVELLO DEL SUOLO E ARROTONDATA AL MEZZO METRO IN ECCESSO RISPETTO ALLA DISTANZA ALLA QUALE IL CAMPO MAGNETICO VALE 3 microtesla).

Scala 1:750



ESITO DELL'ANALISI:
LA POSIZIONE DI PROGETTO DELLE FUTURE CABINE ELETTRICHE E' TALE CHE NESSUN POTENZIALE RECETTORE SENSIBILE ESISTENTE CADE ALL'INTERNO DELLE DPA DELLE CABINE

- LEGENDA INTERVENTI DI PROGETTO
- N. 4 Cabine elettriche di campo
 - N. 1 cabina elettriche produttore e 1 cabina di consegna e-distribuzione S.p.A.
 - Terra battuta stabilizzata
 - Recinzione cromaticamente compatibile opaca, h 2 m. con franco inferiore di 20 cm per passaggio della microfauna
 - N. 437 Trackers 1P- 16M
 - Cabine elettriche di consegna e del produttore con rispettive distanze di prima approssimazione
 - Cabine elettriche di campo con rispettive distanze di prima approssimazione

Spazio Riservato Vidimazioni Amministrative

Comune: Atri (TE)
 Indirizzo Impianto: Via dell'Artigianato, sncc
 Proponente: PINE ENERGY S.R.L., c.f./p.iva 13076640963

TAV. N 22 DISTANZE DI PRIMA APPROSSIMAZIONE

REBEE S.r.l.
 Piazzale Luigi Cadorna n.6
 20123 Milano (MI) c.f./p.iva 12434690967
 rebee@pec.it

Realizzazione impianto fotovoltaico a terra della potenza DC di 4.439,92 kWp e opere di connessione

Spazio Riservato Vidimazioni Professionisti