

FUNZIONALI	AREE SOGGETTE A V.P.E.
	IMPIANTI
TECNICI	STRADE DI ACCESSO DEFINITIVE
	STRADE / PISTE
DATI	PIAZZOLE
	ALLARGAMENTI
CONFINI AMMINISTRATIVI	

DATI CARATTERISTICI

DATI DI COSTRUZIONE

PRESSIONE DI PROGETTO 75 bar
 PRESSIONE MASSIMA DI ESERCIZIO (MOP) 75 bar
 GRADO DI UTILIZZAZIONE DICHIARATO > 0,57

REALIZZATO IN CONFORMITA' AL DM. 17/04/08
 CONFORMITA' AL D.M NUMERO
 PER MODIFICHE REALIZZATE SUCCESSIVAMENTE

RIVESTIMENTO GIUNTI DI SALDATURA

FASCIA TERMORESTRINGENTE

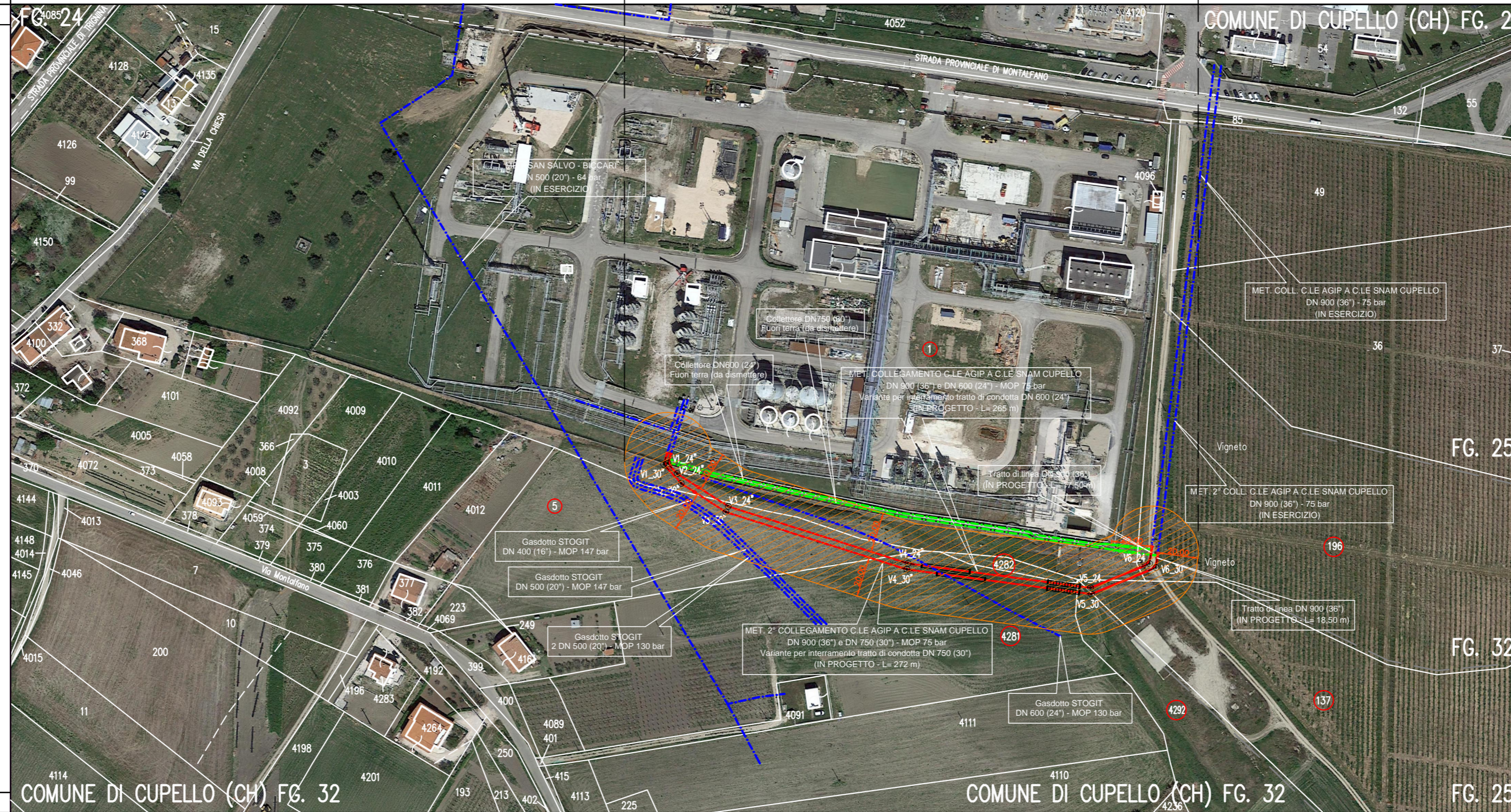
DATI GENERALI

DN	600 SP	11,1 [UNI-EN]	265,00 m
DN	750 SP	14,3 [UNI-EN]	272,00 m
DN	900 SP	14,2 [UNI-EN]	36,00 m

LUNGHEZZA TOTALE IMPIANTO 573,00 m.

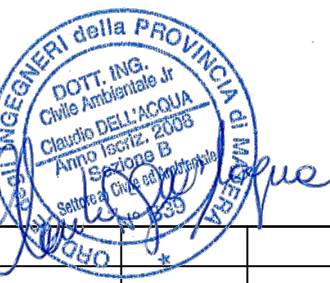
CONFINI AMMINISTRATIVI

PLANIMETRIA 1:2000



LEGENDA

- Fascia di vincolo preordinato all'esproprio (V.P.E.) coincidente con la fascia di servitù di metri 40,00 (20,00m+20,00m)
- Strada di accesso definitiva
- Impianti
- Metanodotti da realizzare



0	23/08/2024	EMMISSIONE PER PUBBLICA UTILITA' - AGGIORNAMENTO	G. LOCANTORE	C. DELL'ACQUA	R. FESTA
Indice	Data	REVISIONI	Disegnato	Controllato	Approvato
Proprietario		Progettista		Disegno	
				DSO-199460-VPE-001_ort	
				Codice Cartesio PRG104998	
				ODL 7200199460	
				Comm. VR/23204/020	
Indice		0			
Scala		1:2.000			
Foglio		1 di 1			

Met. COLLEGAMENTO CENTRALE AGIP A CENTRALE SNAM CUPELLO
 DN 900 (36") e DN 600 (24") - MOP 75 bar
 Variante per interrimento tratto di condotta DN 600 (24")
 Met. 2° COLLEGAMENTO CENTRALE AGIP A CENTRALE SNAM CUPELLO
 DN 900 (36") e DN 750 (30") - MOP 75 bar
 Variante per interrimento tratto di condotta DN 750 (30")
 Planimetria Catastale
 con Vincolo Preordinato all'Esproprio su Ortofotocarta