



REGIONE ABRUZZO

**Comune di
ROIO DEL SANGRO**
(Prov. di Chieti)

Piazza Vittorio Emanuele 4 - 66040 - Roio del Sangro (CH)
Tel. e Fax 0872-948142 / 0872-948566

**Comune di
MONTEFERRANTE**
(Prov. di Chieti)

Corso Umberto 42, 66040 Monteferrante (Ch)
Tel 0872-940354 Fax 0872 940354

**Comune di
MONTAZZOLI**
(Prov. di Chieti)

P.zza Città dell'Aquila 1 66030 - Montazzoli (CH)
Telefono 0872.947126 Fax: 0872.947131

**Comune di
CASTIGLIONE MESSER MARINO**
(Prov. di Chieti)

Via Erasmo Colapietro 100 - 66033 - Castiglione Messer Marino (CH)
Tel. e Fax 0873 978831 / 0873 978149

COMMITTENTE: Edison Rinnovabili Spa

Reg. Imprese di MILANO - MONZA - BRIANZA - LODI e C.F. 01890981200
Partita IVA 12921540154 - REA di Milano 1595386
Codice destinatario RWWYUTX

Sede Legale: Foro Buonaparte, 31 - 20121 MILANO
Tel. +39 02 6222 1 - PEC: rinnovabili@pec.edison.it

Oggetto:

**INTERVENTO DI RISTRUTTURAZIONE DEI CAVIDOTTI ESISTENTI
NEI COMUNI DI ROIO DEL SANGRO, CASTIGLIONE MESSER MARINO,
MONTEFERRANTE E MONTAZZOLI**

RICHIESTA DI AUTORIZZAZIONE

(Decreto MITE 20 ottobre 2022)

CARTE TEMATICHE DEI VINCOLI

Il Progettista
(Ing. Antonio Scutti)



STUDIO TECNICO DI INGEGNERIA
Dott. Ing. Antonio SCUTTI

Contrada Tomassuoli, 46 - 66040 PERANO (Ch)
Codice Fiscale SCT NTN 54A02 A2351 # Partita IVA 00643420698
Tel./fax. 0872/898020 LICENZA - AUTODESK - n. 053-01002259
Personal 337 632986
E-mail: antonioscutti@alice.it

SCALA

TAVOLA

DATA

7

21/02/2024

00	21/02/2024	RICHIESTA DI AUTORIZZAZIONE	
Rev.	Data	Note	Rif. Documento

AS_GIU_A390_



REGIONE ABRUZZO

**Comune di
ROIO DEL SANGRO**
(Prov. di Chieti)

Piazza Vittorio Emanuele 4 - 66040 - Roio del Sangro (CH)
Tel. e Fax 0872-948142 / 0872-948566

**Comune di
MONTEFERRANTE**
(Prov. di Chieti)

Corso Umberto 42, 66040 Monteferrante (Ch)
Tel 0872-940354 Fax 0872 940354

**Comune di
MONTAZZOLI**
(Prov. di Chieti)

P.zza Città dell'Aquila 1 66030 - Montazzoli (CH)
Telefono 0872.947126 Fax: 0872.947131

**Comune di
CASTIGLIONE MESSER MARINO**
(Prov. di Chieti)

Via Erasmo Colapietro 100 - 66033 - Castiglione Messer Marino (CH)
Tel. e Fax 0873 978831 / 0873 978149

Committente: Edison Rinnovabili S.p.A.

Oggetto:

**INTERVENTO DI RISTRUTTURAZIONE DEI CAVIDOTTI ESISTENTI
NEI COMUNI DI ROIO DEL SANGRO, CASTIGLIONE MESSER MARINO,
MONTEFERRANTE E MONTAZZOLI**

RICHIESTA DI AUTORIZZAZIONE

(Decreto MITE 20 ottobre 2022)

ELENCO ELABORATI GRAFICI

- 1) CARTA DEL VINCOLO IDROGEOLOGICO
- 2) CARTA DEL VINCOLO P.A.I. - PERICOLOSITA'
- 3) CARTA DEL VINCOLO P.A.I. - RISCHIO
- 4) CARTA DEL VINCOLO RETE NATURA 2000
- 5) CARTA DEL VINCOLO PAESISTICO
- 6) CARTA DEL VINCOLO ARCHEOLOGICO
- 7) AREE PERCORSE DAL FUOCO
- 8) CARTA DEL VINCOLO PAESAGGISTICO
- 9) CARTA DEI SITI PROTETTI

Perano, li 21/02/2024



STUDIO TECNICO DI INGEGNERIA
Dott. Ing. Antonio SCUTTI

Contrada Tomassuoli, 46 - 66040 PERANO (Ch)
Codice Fiscale SCT NTN 54602 42301 # Partita IVA 05643420936
Tel./fax. 0872/998020 LICENZA - AUTOREG. n. 553/02259
Personale 337832986 - 3299785442
E-mail: antonio.scutti@alice.it

Il Progettista
Dr. Ing. Antonio SCUTTI

CARTA DEL VINCOLO IDROGEOLOGICO

Sc 1:40.000

LEGENDA

Carta del Vincolo Idrogeologico - Vincolo Idrogeologico RD30
23



— Confini comunali



Aerogeneratori Repowering



Cavidotto (esistente riutilizzato)
non oggetto di intervento



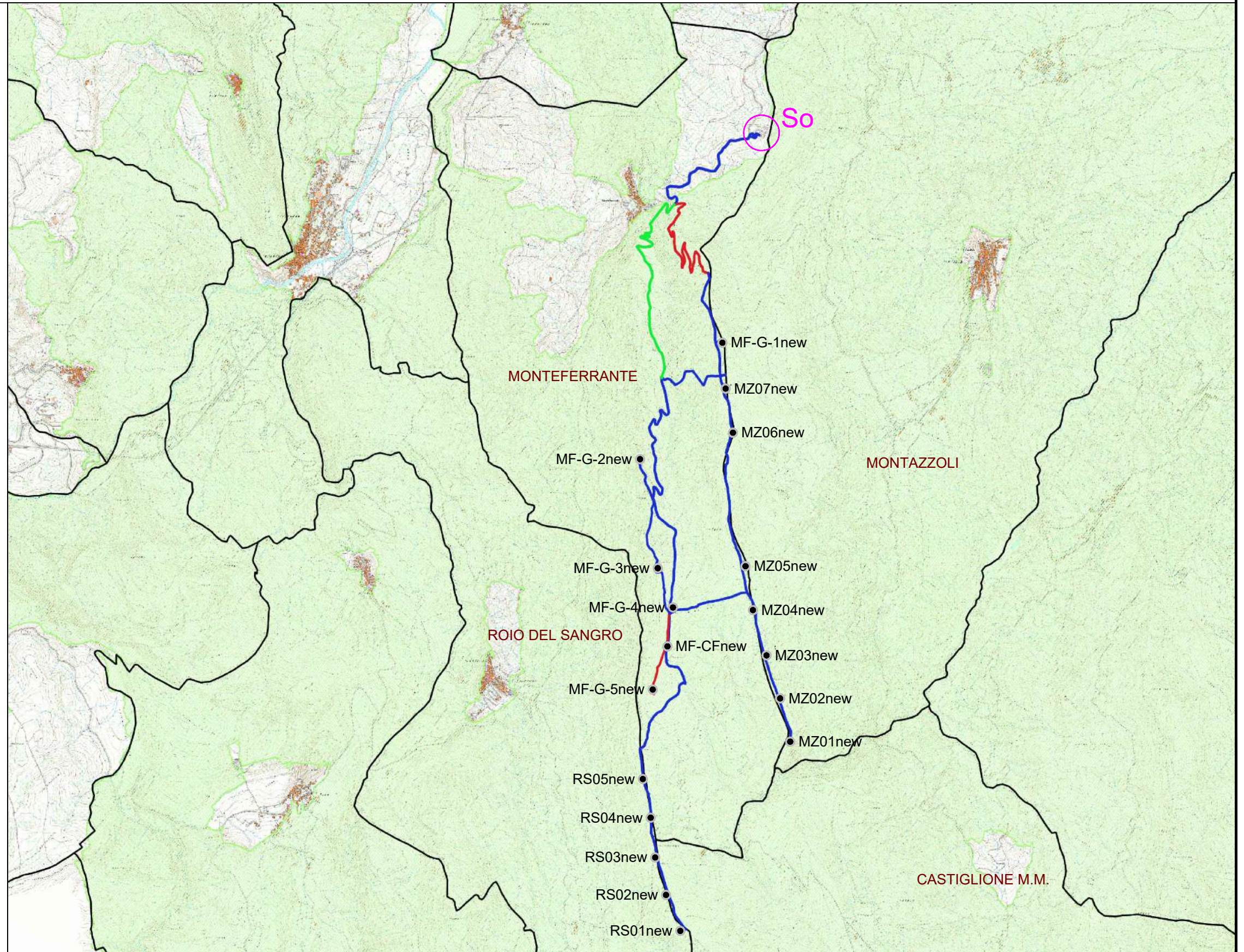
Cavidotto (esistente) oggetto di
intervento di ristrutturazione



Cavidotto (tratti ex novo)



Stazione di trasformazione a
150 kV di Monteferrante
(esistente)



CARTA DEL VINCOLO P.A.I. - PERICOLOSITA'

Sc 1:40.000

LEGENDA

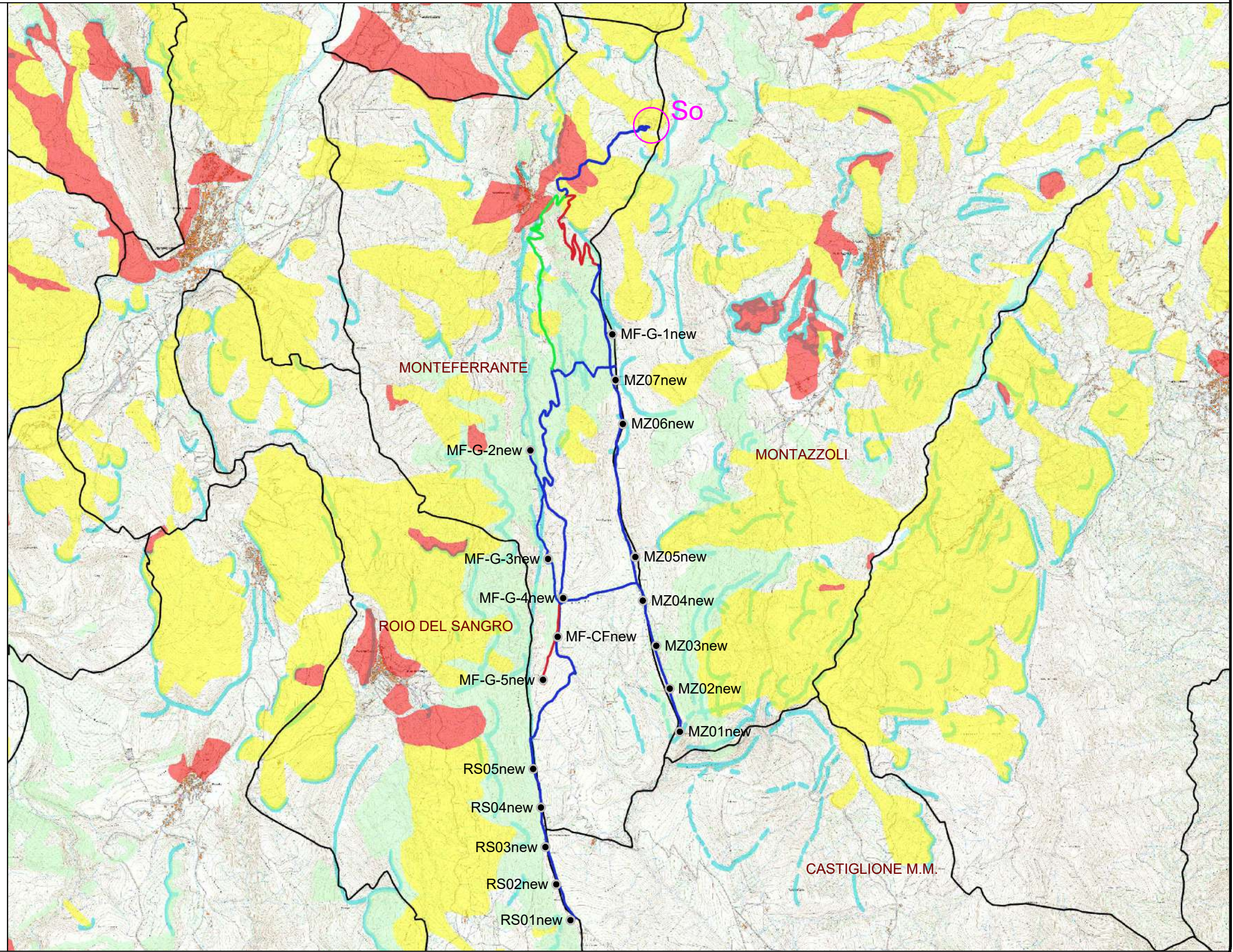
- P1** PERICOLOSITA' MODERATA
Aree interessate da Dissesti con bassa possibilità di riattivazione.
- P2** PERICOLOSITA' ELEVATA
Aree interessate da Dissesti con alta possibilità di riattivazione.
- P3** PERICOLOSITA' MOLTO ELEVATA
Aree interessate da Dissesti in attività o riattivati stagionalmente.
- PS** PERICOLOSITA' DA SCARPATA
Aree interessate da Dissesti generati da Scarpate.

- Confini comunali

- Aerogeneratori Repowering

- Cavidotto (esistente riutilizzato) non oggetto di intervento
- Cavidotto (esistente) oggetto di intervento di ristrutturazione
- Cavidotto (tratti ex novo)

- So Stazione di trasformazione a 150 kV di Monteferrante (esistente)



CARTA DEL VINCOLO P.A.I. - RISCHIO

Sc 1:40.000

LEGENDA

- R1 RISCHIO MODERATO**
per il quale i danni sociali ed economici sono marginali.

- R2 RISCHIO MEDIO**
per il quale sono possibili danni minori agli edifici e alle infrastrutture che non pregiudicano l'incolumità delle persone, l'agibilità degli edifici e la funzionalità delle attività economiche.

- R3 RISCHIO ELEVATO**
per il quale sono possibili problemi per l'incolumità delle persone, danni funzionali agli edifici e alle infrastrutture con conseguente inagibilità degli stessi, l'interruzione di funzionalità delle attività socio-economiche.

- R4 RISCHIO MOLTO ELEVATO**
per il quale sono possibili la perdita delle vite umane e lesioni gravi agli edifici e alle infrastrutture, la distruzione di attività socio-economiche.

- Confini comunali

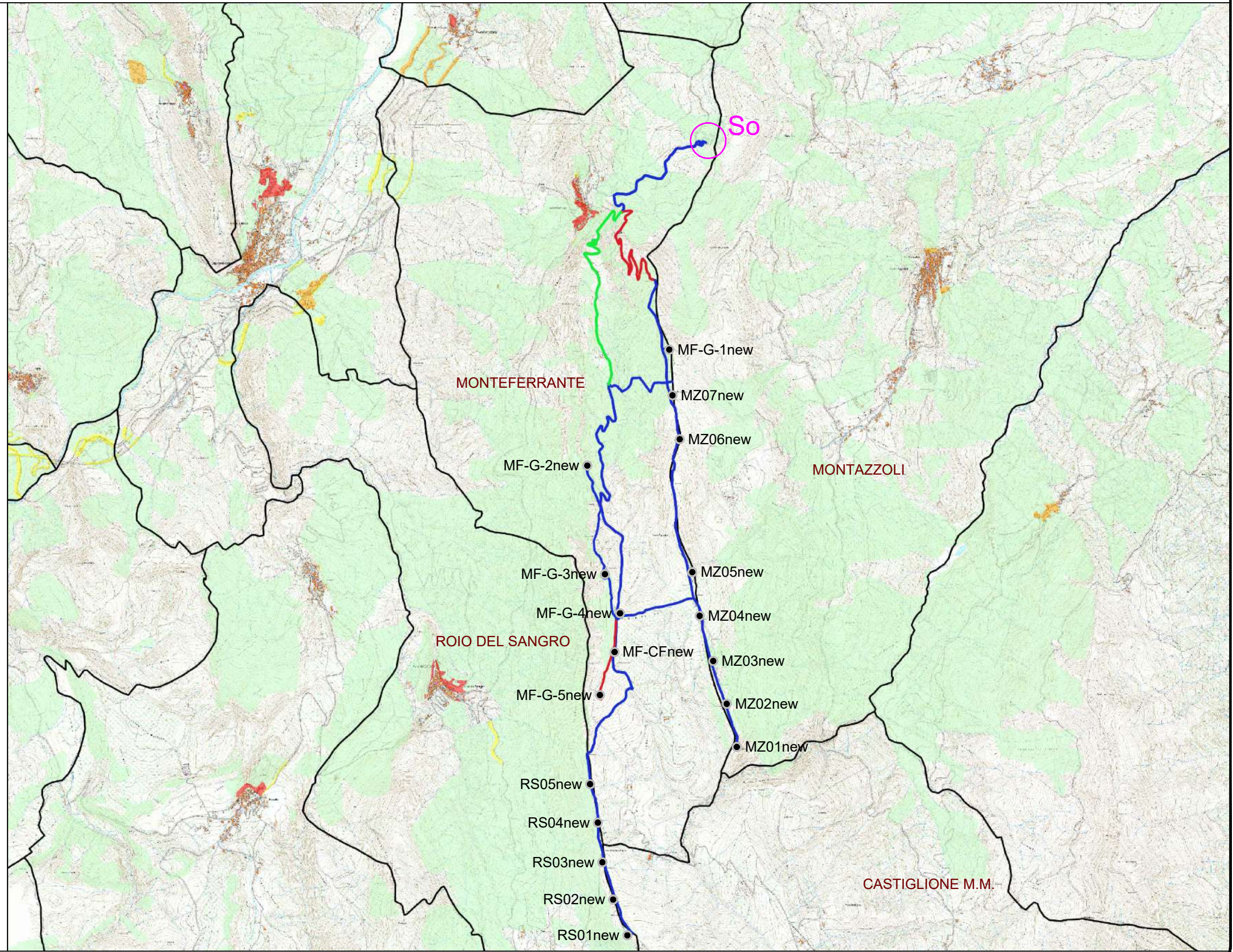
- Aerogeneratori Repowering

- Cavidotto (esistente riutilizzato) non oggetto di intervento

- Cavidotto (esistente) oggetto di intervento di ristrutturazione

- Cavidotto (tratti ex novo)

- So Stazione di trasformazione a 150 kV di Monteferrante (esistente)



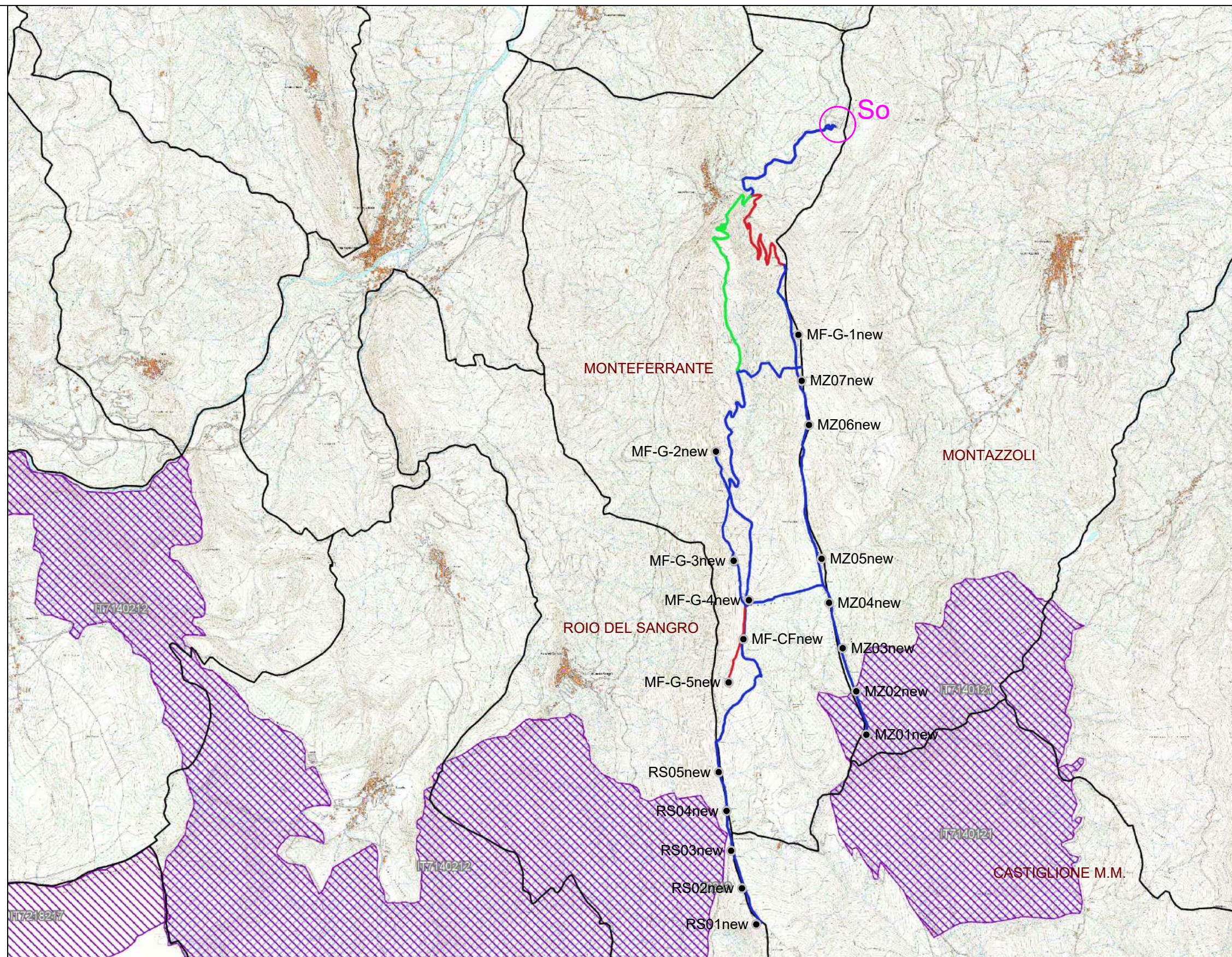
CARTA DEL VINCOLO RETE NATURA 2000

Sc 1:40.000

LEGENDA

- SIC
- SIC/ZPS
- ZSC
- ZSC/ZPS
- ZPS
- SIC

- Confini comunali
- Aerogeneratori Repowering
- Cavidotto (esistente riutilizzato) non oggetto di intervento
- Cavidotto (esistente) oggetto di intervento di ristrutturazione
- Cavidotto (tratti ex novo)
- Stazione di trasformazione a 150 kV di Monteferrante (esistente)



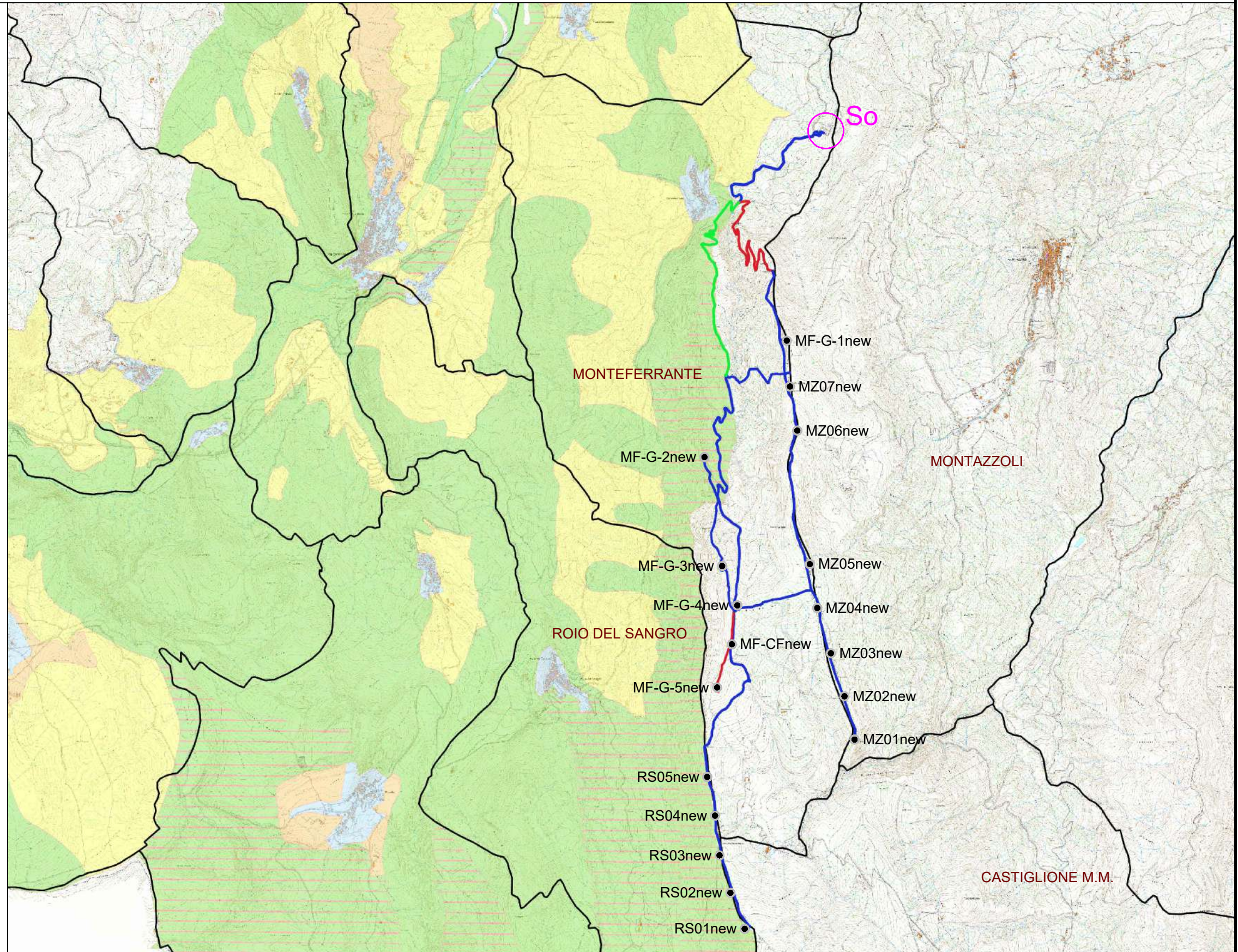
CARTA DEL VINCOLO PAESISTICO

Sc 1:40.000

LEGENDA

- Conservazione Integrale - A1
- Conservazione Integrale - A1A-A1B
- Conservazione Integrale - A1C2
- Conservazione Integrale - A1C3
- Conservazione Integrale - A1D1
- Conservazione Parziale - A2
- Conservazione parziale - A3
- A4
- Conservazione Integrale - AO1
- Trasformabilità mirata - B1
- Trasformabilità mirata - B2
- Trasformabilità condizionata - C1
- Trasformabilità condizionata - C2
- Trasformazione a regime ordinario - D









- Confini comunali
- Aerogeneratori Repowering
- Cavidotto (esistente riutilizzato) non oggetto di intervento
- Cavidotto (esistente) oggetto di intervento di ristrutturazione
- Cavidotto (tratti ex novo)
- Stazione di trasformazione a 150 kV di Monteferrante (esistente)

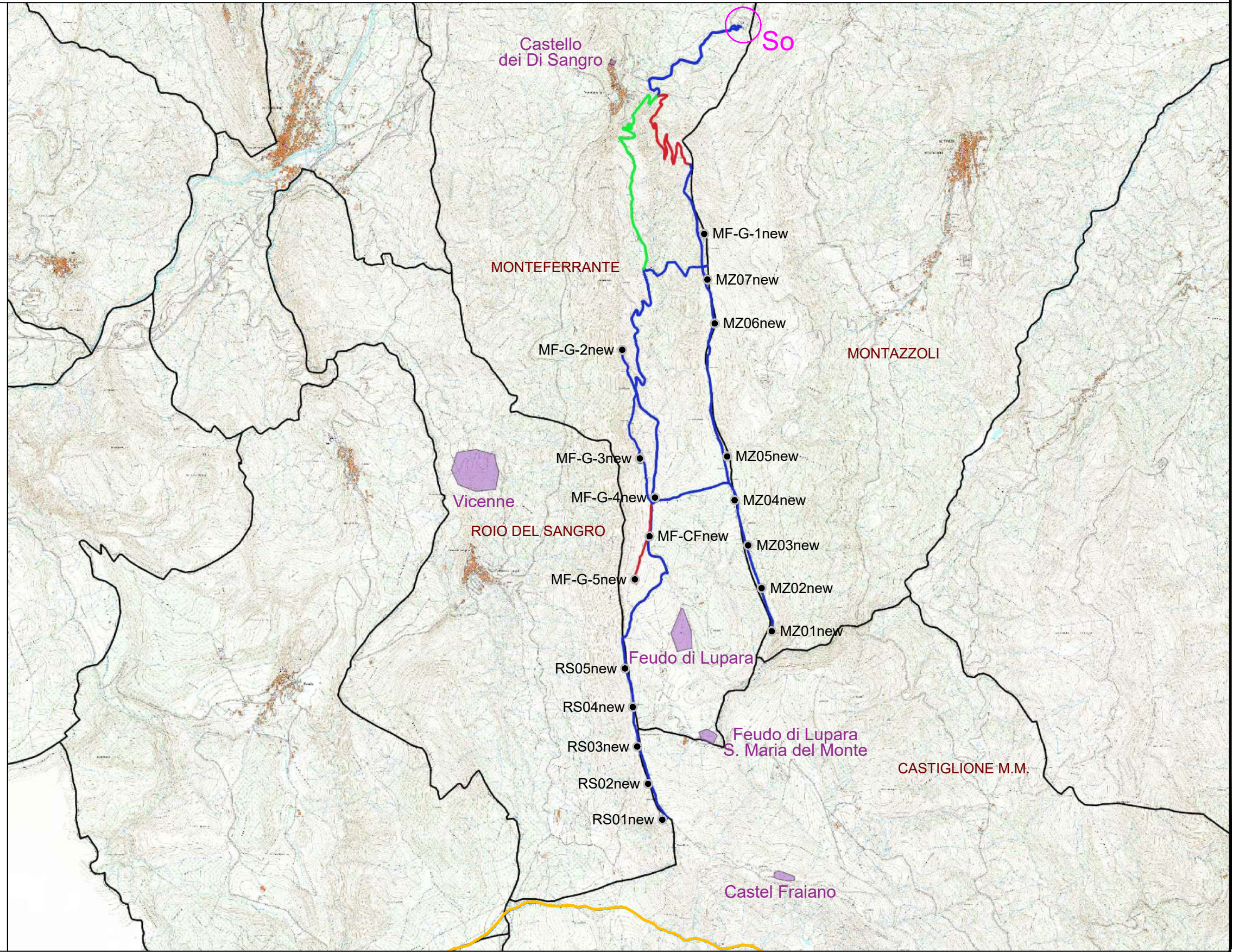


CARTA DEL VINCOLO ARCHEOLOGICO

Sc 1:40.000

LEGENDA








-  Aree di interesse archeologico
-  Tratturo
-  Confini comunali
-  Aerogeneratori Repowering
-  Cavidotto (esistente riutilizzato) non oggetto di intervento
-  Cavidotto (esistente) oggetto di intervento di ristrutturazione
-  Cavidotto (tratti ex novo)
-  Stazione di trasformazione a 150 kV di Monteferrante (esistente)

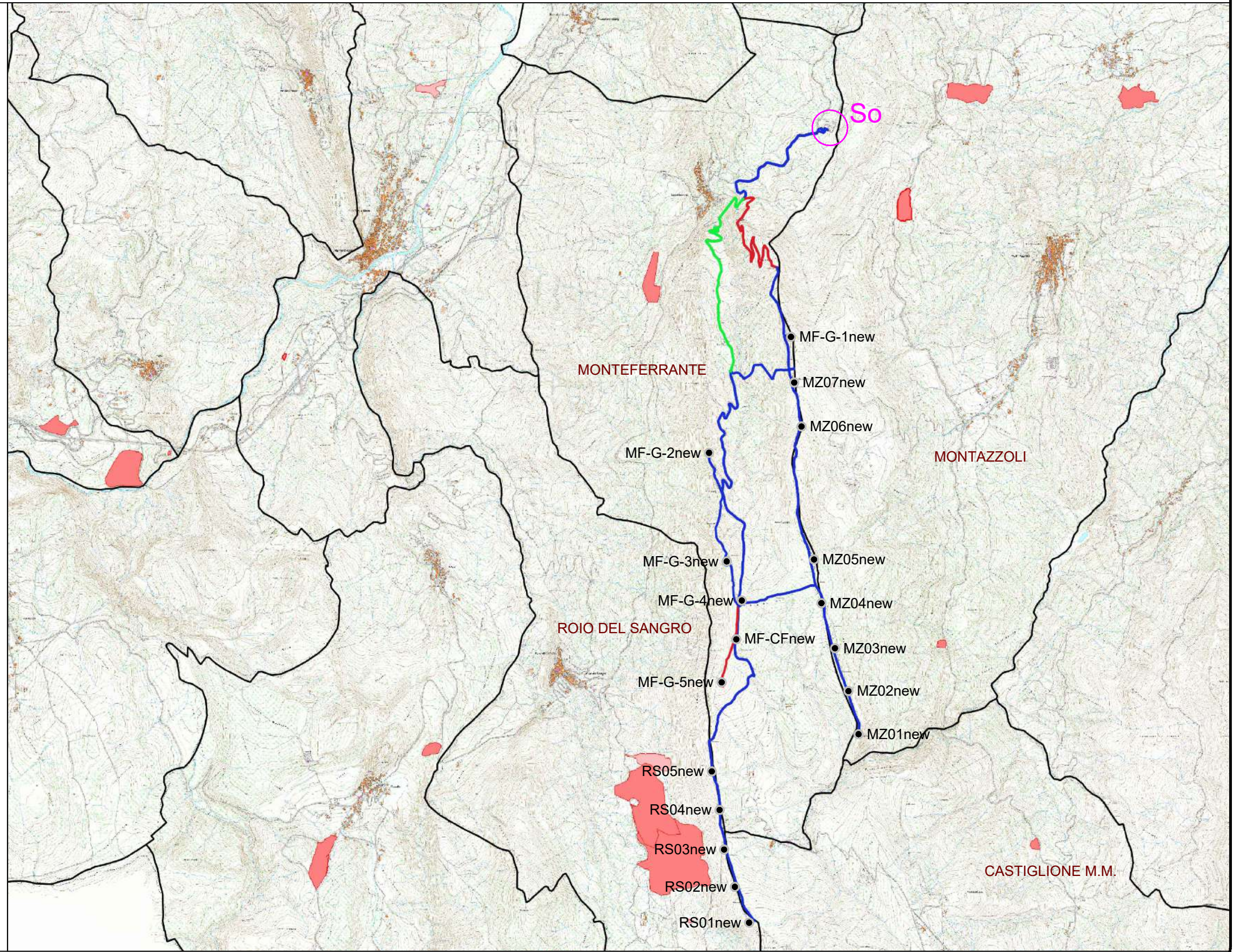


AREE PERCORSE DAL FUOCO

Sc 1:40.000

LEGENDA

-  Aree percorse dal fuoco (Anni 2009-2022)
-  Confini comunali
-  Aerogeneratori Repowering
-  Cavidotto (esistente riutilizzato) non oggetto di intervento
-  Cavidotto (esistente) oggetto di intervento di ristrutturazione
-  Cavidotto (tratti ex novo)
-  Stazione di trasformazione a 150 kV di Monteferrante (esistente)






CARTA DEL VINCOLO PAESAGGISTICO

Sc 1:40.000

8

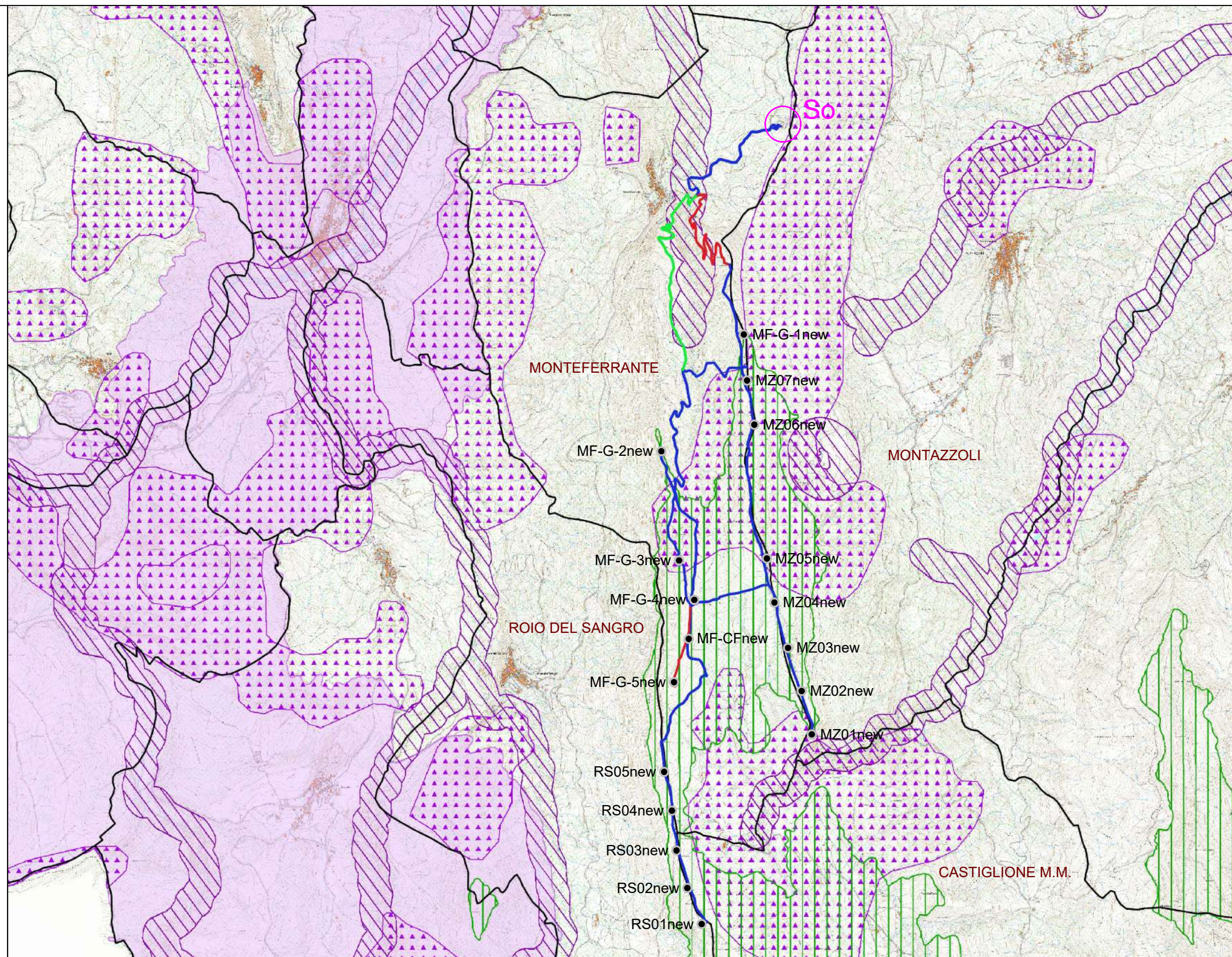
LEGENDA

**Vincoli DLgs 42/04 Art. 142
(ex L. 431/85)**

-  Montagne > 1.200 m s.l.m.
-  Boschi e Foreste
-  Aree di rispetto delle acque

**Vincoli DLgs 42/04 Art. 136
(ex RD n. 1497/39)**

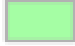



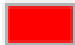



-  Beni paesaggistici
-  Confini comunali
-  Aerogeneratori Repowering
-  Cavidotto (esistente riutilizzato) non oggetto di intervento
-  Cavidotto (esistente) oggetto di intervento di ristrutturazione
-  Cavidotto (tratti ex novo)
-  Stazione di trasformazione a 150 kV di Monteferrante (esistente)









CARTA DEI SITI PROTETTI

Sc 1:40.000

LEGENDA

-  Parchi naturali nazionali
-  Parchi naturali regionali
-  Riserve naturali statali
-  Riserve naturali regionali
-  Altre aree naturali protette
-  Riserve Naturali Marine
-  Altre aree naturali protette
-  EUAP

-  Confini comunali
-  Aerogeneratori Repowering
-  Cavidotto (esistente riutilizzato) non oggetto di intervento
-  Cavidotto (esistente) oggetto di intervento di ristrutturazione
-  Cavidotto (tratti ex novo)
-  Stazione di trasformazione a 150 kV di Monteferrante (esistente)

