

LEGENDA

SIMBOLOGIA CARTOGRAFICA

- Gasdotto in progetto

Gasdotti in esercizio

Altri gasdotti in progetto

Aree impianti stacco-terminale in progetto

Aree impianti stacco-terminale esistenti

Limite sovrapposizione fogli

Limite fogli
- Gallerie, Tunnel, Mini-Microtunnel, Raise Boring e T.O.C.

Impianti di linea in progetto

Impianti di linea su rete in esercizio

Altre condotte da terzi

Strada di accesso all'impianto

Piazzola di stoccaggio tubazioni

Strade di accesso provvisorio

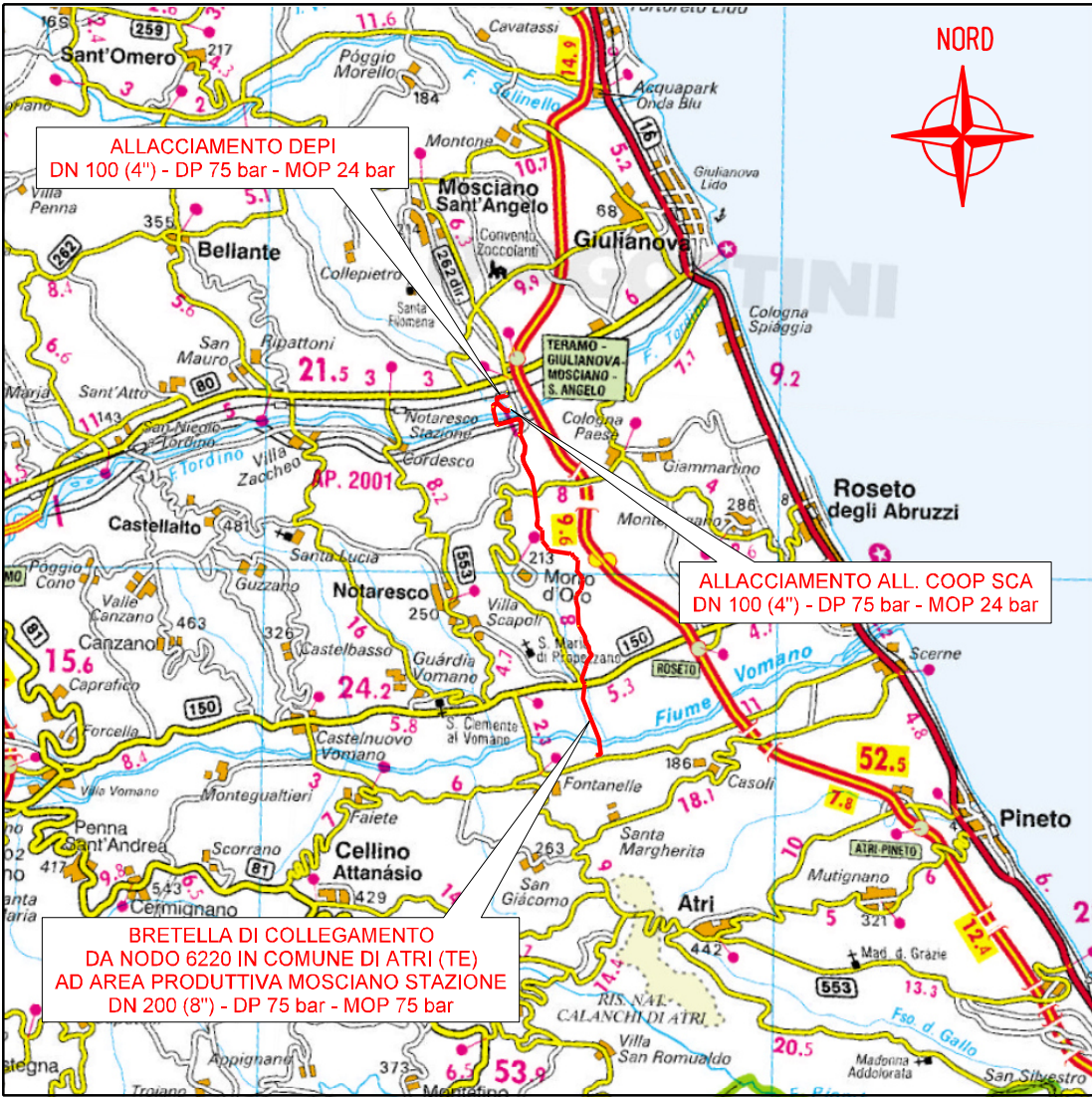
SIMBOLOGIA MECCANICA

- Punto di intercettazione di derivazione importante (P.I.D.I.) - LINEA

Punto di intercettazione di derivazione importante (P.I.D.I.) - DERIVAZIONE

Punto di intercettazione di linea

Punto di Riduzione della Pressione



COROGRAFIA 1:200.000

Progressiva chilometrica	N.	
Comuni		
Province		
Impianti		
Attraversamenti	<div><div>TIPO - N. - PROGR. km</div><div>TIPO - N. - ESISTENTE</div><div>TIPOLOGIA ATTRAVERSATA (SS n. ##, corso d'acqua, ferrovia, ecc.)</div></div>	

Il presente disegno e' di proprieta' aziendale - La Societa' tutelera' i propri diritti a termine di legge.

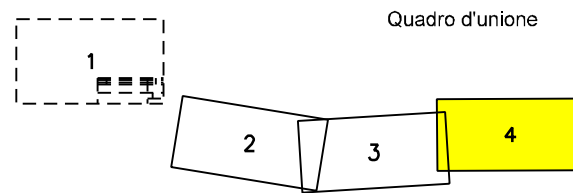
0	03/2023	EMISSIONE PER PERMESSI		LUCI	GUALTIERI BARCI
REV.	DATA	DESCRIZIONE		ELABORATO	VERIFICATO APPROVATO
<div><div>Società Gasdotti Italia S.p.A.</div></div>		Progettista <div>==  Barci Engineering ==</div>		Rif. BE: 4249/01	
		COMMESSA		UNITA'	
		5771		001	
GASDOTTI DI COLLEGAMENTO ALL'AREA INDUSTRIALE DI MOSCIANO SANT'ANGELO DN 200 (8") DP 75 bar E OPERE CONNESSE BRETELLA DI COLLEGAMENTO DA NODO 6220 IN COMUNE DI ATRI (TE) AD AREA PRODUTTIVA MOSCIANO STAZIONE DN 200 (8") - DP 75 bar - MOP 75 bar				DISEGNO PG-E-1003	
				REVISIONE 0	
				FG.	1 DI 4
PLANIMETRIA DI PROGETTO SU ORTOFOTO				SCALA 1:10.000	


GASDOTTI DI COLLEGAMENTO ALL'AREA INDUSTRIALE DI MOSCIANO SANT'ANGELO DN 200 (8") DP 75 bar E OPERE CONNESSE

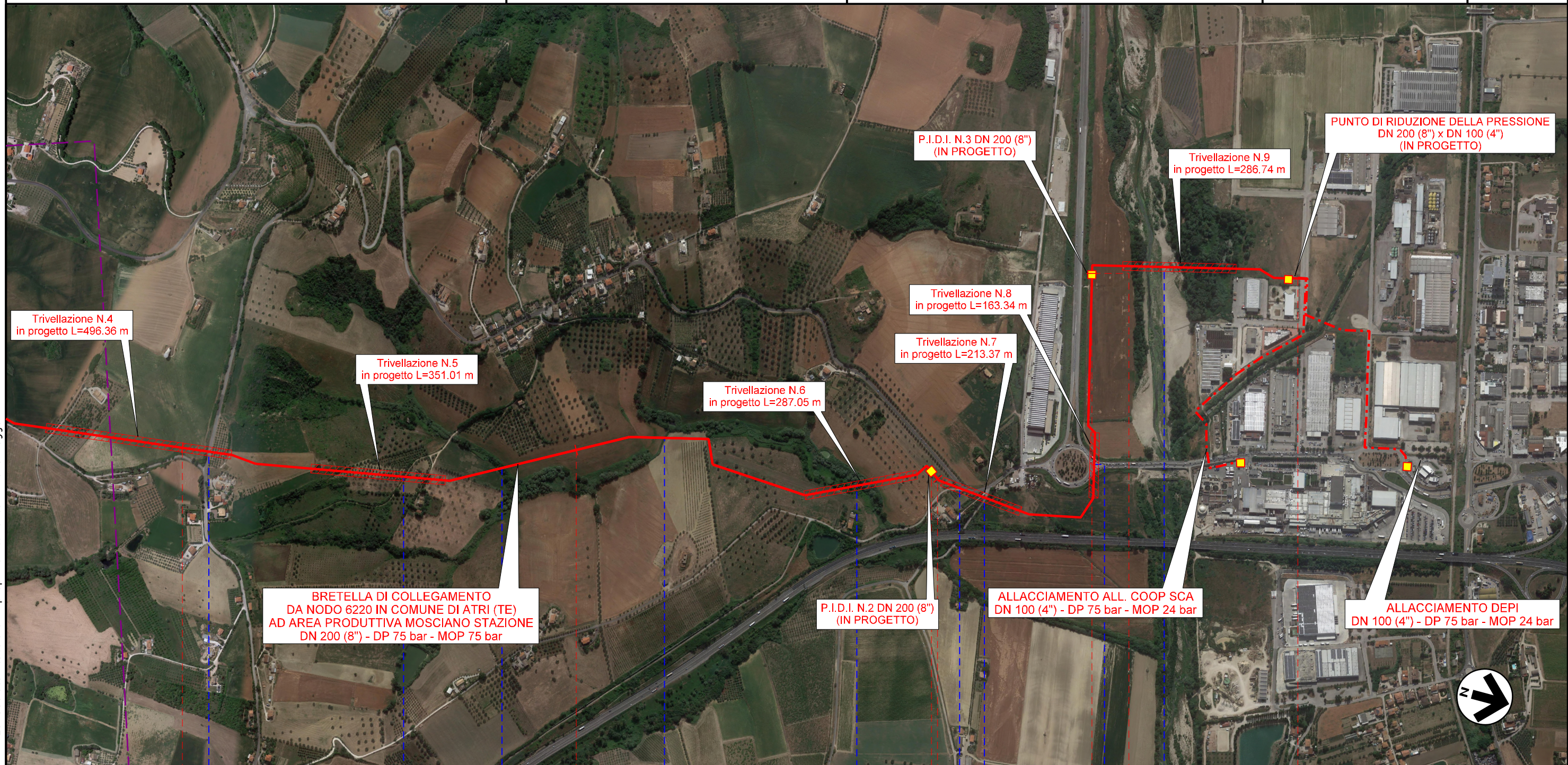
BRETTELLA DI COLLEGAMENTO DA NODO 6220 IN COMUNE DI ATRI (TE) AD AREA PRODUTTIVA MOSCIANO STAZIONE DN 200 (8") - DP 75 bar - MOP 75 bar

PLANIMETRIA DI PROGETTO SU ORTOFOTO

TRACCIATO DI PROGETTO SU ORTOFOTO



						Foglio 4 di 4
0	03/2023	EMISSIONE PER PERMESSI	LUCI	GUALTIERI	BARCI	
REV.	DATA	D E S C R I Z I O N E	ELABORATO	VERIFICATO	APPROVATO	
Progettista  SGI Società Gandotti Italia S.P.A.			Rif. BE: 4249/01 Comm. 5771-001			
Barci Engineering			Dis. PG-E-1003			Scala 1:10.000

[illegible]

Il presente disegno e' di proprieta' aziendale - La Societa' tutelera' i propri diritti a termine di legge.