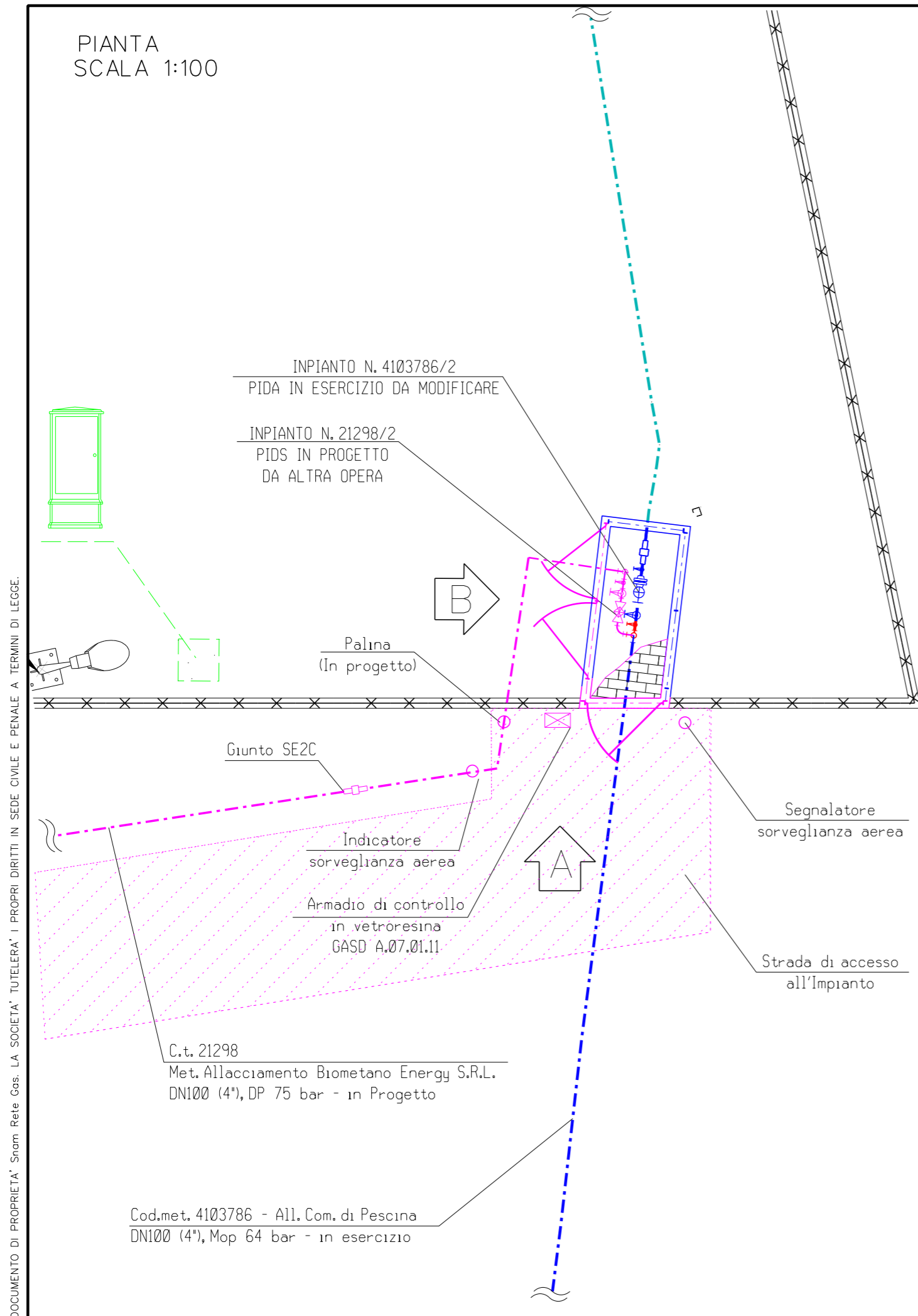


PIANTA  
SCALA 1:100

DOCUMENTI DI RIFERIMENTO	N.
PLANIMETRIA CATASTALE	DICW 193235-1
RILIEVO CELERIMETRICO	DICW 193235-4

LEGENDA

- - - - - = OPERE MECCANICHE IN PROGETTO
- - - - - = ALLACCIAMENTO IN PROGETTO DA ALTRA OPERA
- - - - - = COMPONENTI IMPIANTISTICHE ESISTENTI
- - - - - = COMPONENTI IMPIANTISTICHE LATO UTENTE



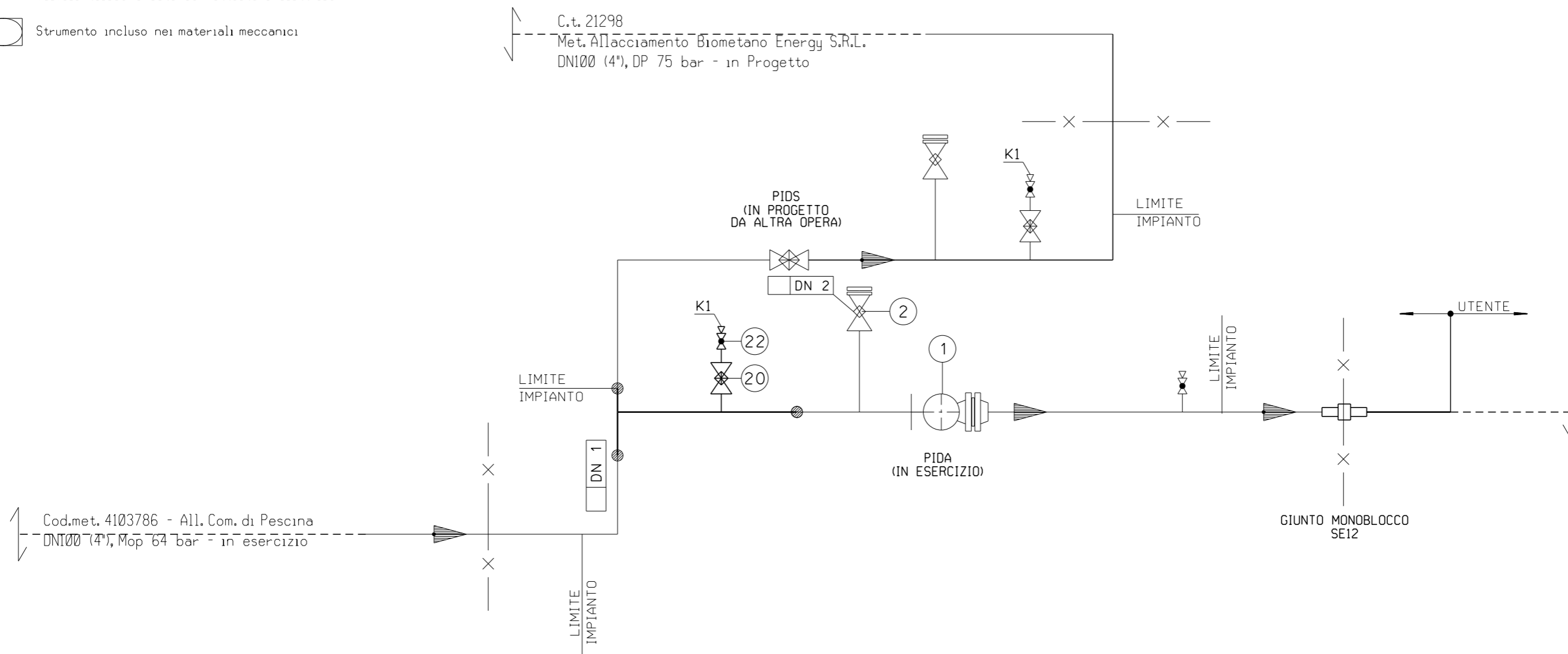
DOCUMENTO DI PROPRIETA' Snam Rete Gas. LA SOCIETA' TUTELERA' I PROPRI DIRITTI IN SEDE CIVILE E PENALE A TERMINI DI LEGGE.

2	21/03/2023	EMISSIONE PER PUBBLICA UTILITA'	SANTI	FISCALETTI	MARZOLI
1	18/01/2023	EMISSIONE PER PERMESSI	SANTI	FISCALETTI	MARZOLI
Rev.	Data	Descrizione	Disegn.	Contr.	Approv.
Proprietario		Progettista	Disegno		
			DICW 193235-6		
			Fg. 1 di 6		
COD. MET.: 4103786 METANODOTTO ALLACCIAMENTO COMUNE DI PESCHINA DN 100 (4") - MOP 64 bar VARIANTE PER INSERIMENTO TEE			Revisione		2
			Comm. NQ/R21482/R-L01		
COMUNE DI COLLARMELE (AQ)			Cod. tec.		9115310
PUNTO DI INTERCETTAZIONE CON DISCAGGIO DI ALLACCIAMENTO (PIDA)			Scala		VARIE



LEGENDA

- VB - Valvola a sfera a passaggio pieno
- VB - Valvola a sfera a passaggio ridotto
- VR - Valvola a rubinetto
- VSP - Valvola a spillo
- Valvola motorizzata con attuatore oleopneumatico
- Valvola motorizzata con attuatore oleopneumatico
- Valvola telecomandata con attuatore oleopneumatico
- Valvola telecomandata con attuatore oleopneumatico
- Valvola telecomandata con attuatore elettrico
- Strumento incluso nei materiali meccanici



CONDIZIONI DI ESERCIZIO	
Pressione massima di esercizio	75 bar
$\Delta t$	45 °C

	DIMENSIONI	
	mm	inch
DN1	100	4"
DN2	50	2"

POS.	TIPO DI VALVOLA						
	VS	VB	VR	VSP	VM*	VTM*	PI
1		X					
2			X				
20			X				
22				X			X

(\* ) Motorizzazione e telecomando verranno definiti di volta in volta.





CONDIZIONI DI ESERCIZIO	
Pressione max. esercizio	64 bar



PUNTO DI INTERCETTAZIONE CON DISCAGGIO DI ALLACCIAMENTO  
(P.I.D.A.)  
DN 100 (4"), DP 75 bar

N. DIS. DICW 193235-6

FG. 5 di 6

- ELENCO MATERIALE -

NQ/R21482/R-L01

Pos.	CODICE MATERIALE SNAM	DN	Denominazione	Destin.	Sched. Spessore	Ratin g	Sigla di accop.	Quantit à	Standard Tabella o Norma	Materiale	Peso Kg		Note
											Unitario	Totale	
1	33500003110	100(4")x100(4")	Pezzo a T	DN 1	5,2x5,2		WE	1	GASD A.03.01.02	Gr 245	6,80	6,80	
2	32300000315	100(4")	Tubo in acciaio lungh. mm 200 VER. GASD C 9.11.30		5,2		W.E	2	GASD A.01.01.08	EN L360NB/MB		13,99	5,60
20	40100001250	25(1")x4 "-36"	Valvola a rubinetto VR completa di nipplo Tipo THR per collettore conforme a tab. GASDA.03.05.08			600#	W.Ex NPT	1	GASD A.02.13.10.14	ASTM A 105	6,00	6,00	
**21	33600000200	25(1")x15(1/2")	Nipplo di riduzione con dado esagonale tipo 2, estremità filettate		3000#	NPT	1	GASD A.03.05.10	ASTM A 183 F 304		0,17	0,17	
**22	40100001052	15(1/2")	Valvola a spillo (VSP) portamanometro		6000#	NPT	1	GASD A.02.05.05	ANSI 316		0,90	1,80	
**23	33600000183	15(1/2")	Tappo maschio a testa esagonale, estremità filettate		3000#	NPT	1	GASD A.03.05.07	ASTM A 183 F 304		0,04	0,08	
<b>Totale generale</b>											<b>Kg</b>	<b>20,45</b>	

**Note :**

- a) L'Appaltatore prima di tagliare i tronchetti per la prefabbricazione dovrà verificare la reale dimensione delle valvole e dei "tee" da installare.
- \*) Per le valvole VB-VR il materiale e lo spessore indicato e' riferito al tubo di accoppiamento.
- \*\*\*) Materiali a cura dell'Appaltatore.

**LEGENDA**

**V A L V O L E**

- VS = Valvola a saracinesca
- VB = Valvola a sfera
- VR = Rubinetto a maschio
- VSP = Valvola a spillo

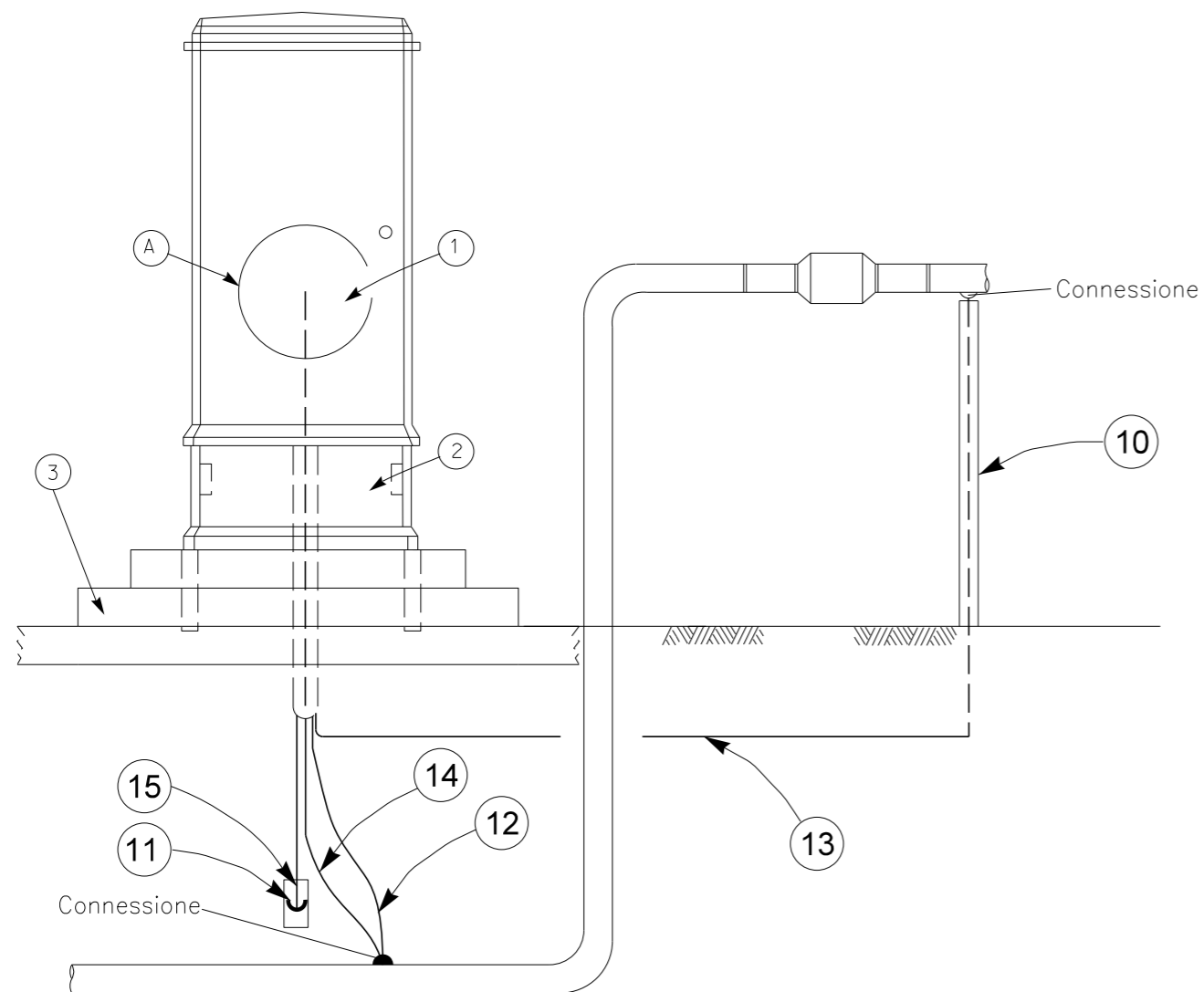
**A C C O P P I A M E N T I**

- W.E. = Saldare di testa
- W.N. = Flangia saldata di testa
- R.F. = A gradino (semplice risalto)
- S.W. = A tasca da saldare
- NPT = Filettatura conica (ANSI B 2.1)



# PUNTO DI SEPARAZIONE ELETTRICA TERMINALE

TAB. GASD B.02.08.04.12



Pos	DENOMINAZIONE	Tab. GASD	U M.	QUANTITÀ
1	Armadio di controllo	A.07.01.11	n.	1
2	Zoccolo di vetroresina di tipo B	A.07.01.14	n.	1
3	Basamento di calcestruzzo a 300 kg/m <sup>3</sup> di cemento R325	-	n.	Da definire
4	Vite UNI 6107 M6x10 AISI 304	-	n.	4
5	Morsettiera tipo 3	A.07.01.08	n.	1
6	Morsettiera tipo 1.4	A.07.01.08	n.	1
7	Scaricatore per sovratensioni	A.07.01.11	n.	1
8	Capocorda ad occhiello non isolato tipo N1	A.07.04.11	n.	4
9	Manicotto termorestringente colorato	A.07.03.12	n.	8
10	Tubo portacavo	-	m	Da definire
11	Elettrodo di riferimento fisso con coupon	A.07.04.06	n.	1
12	Cavo rame 1x25mm <sup>2</sup> (condotta lato monte)	A.06.37.50	m	Da definire
13	Cavo rame 1x25mm <sup>2</sup> (condotta lato valle)	A.06.37.50	m	Da definire
14	Cavo rame 1x10mm <sup>2</sup> (condotta lato monte)	A.06.37.50	m	Da definire
15	Cavo rame 4x2,5mm <sup>2</sup> (elettrodo lato monte)	A.06.37.50	m	Da definire

## PARTICOLARE A

