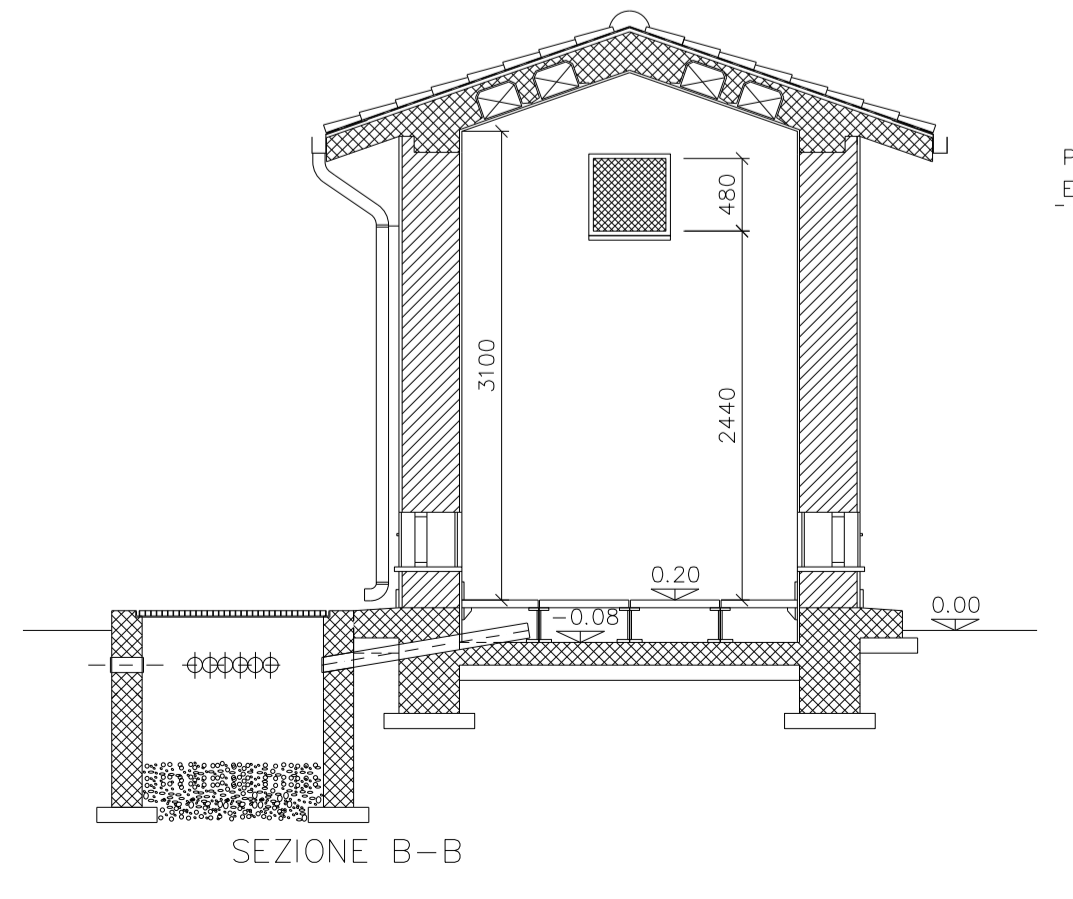
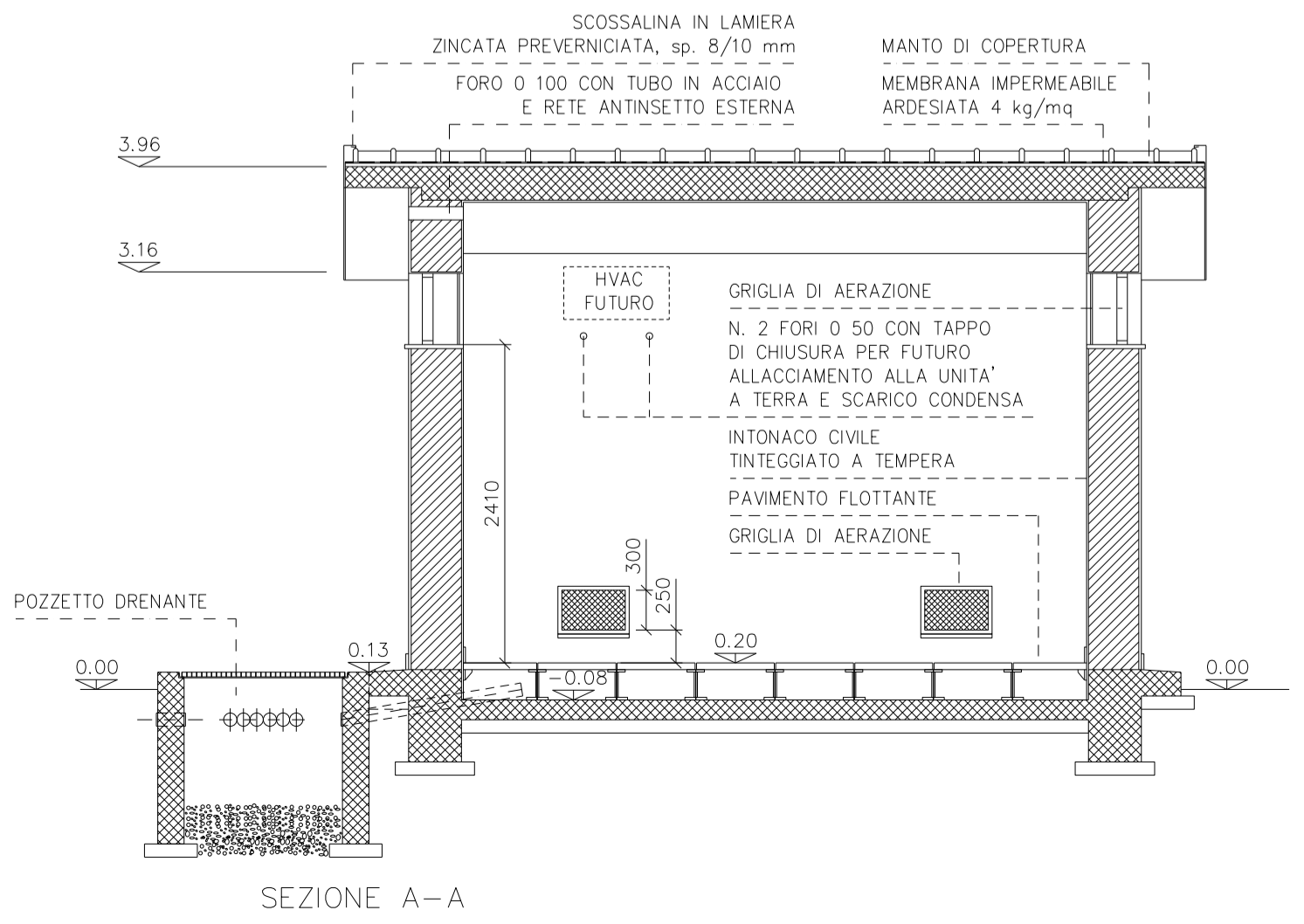
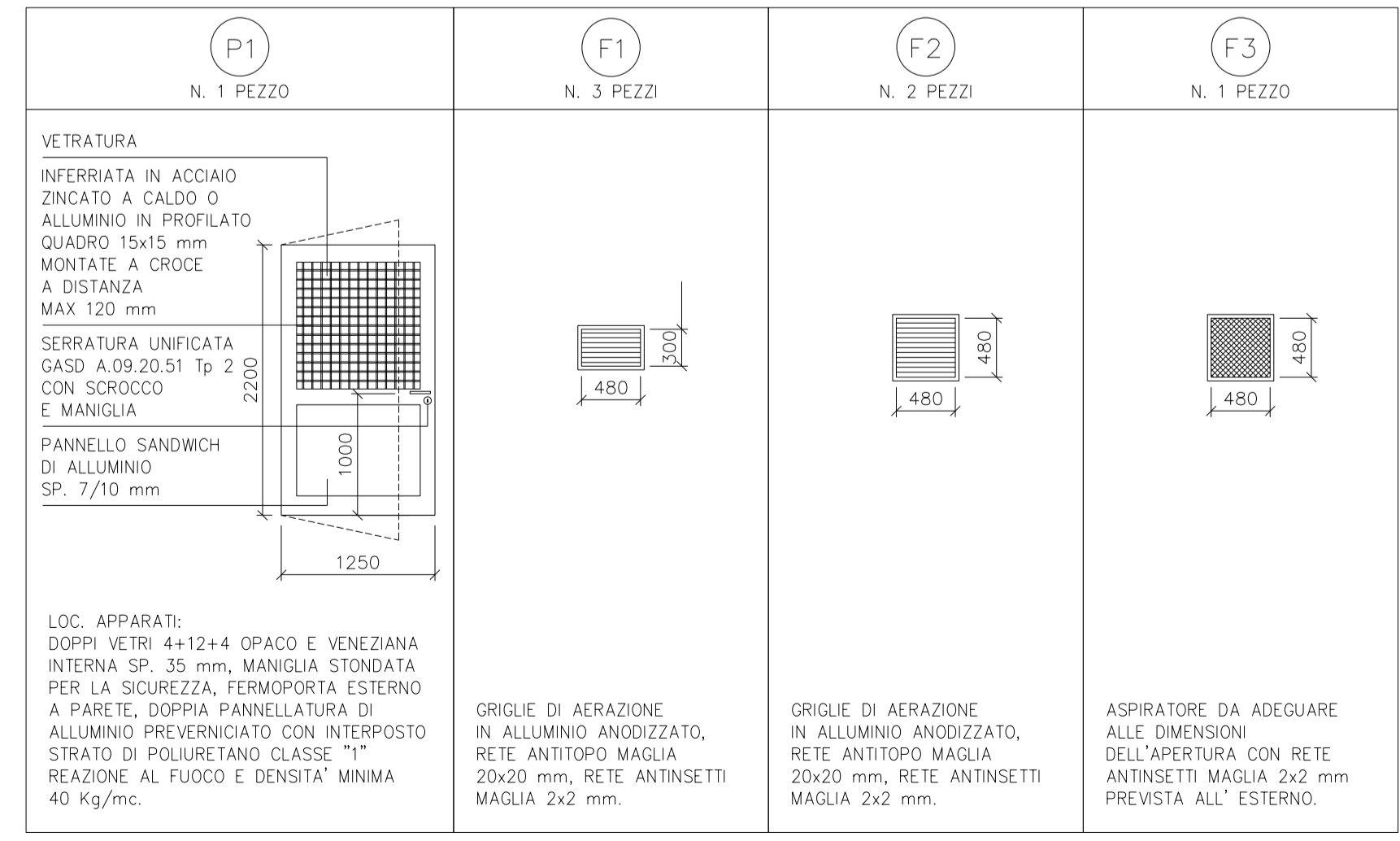
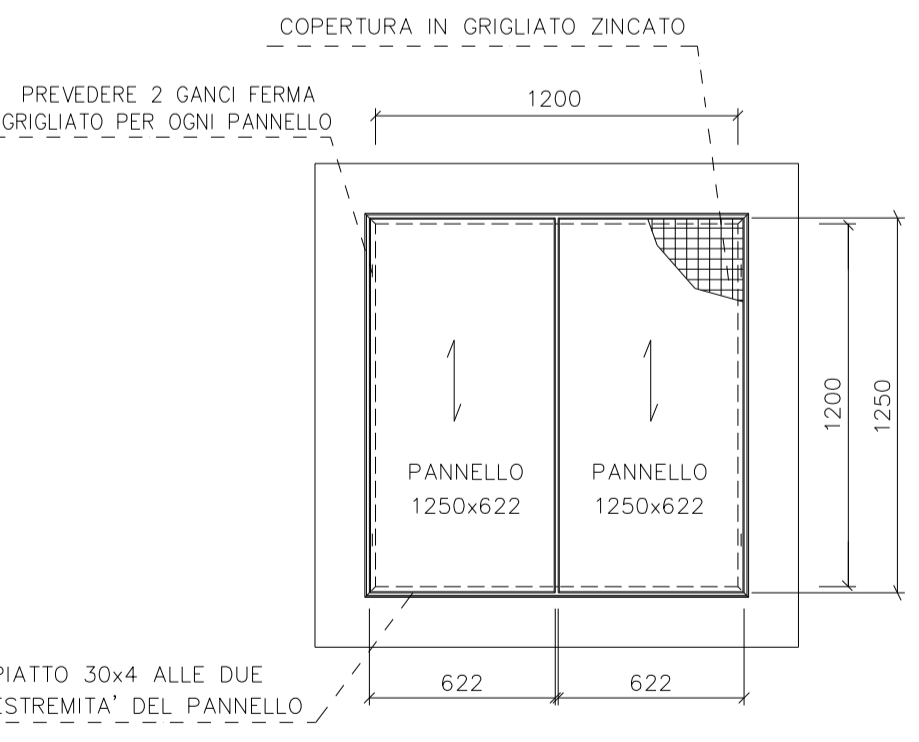
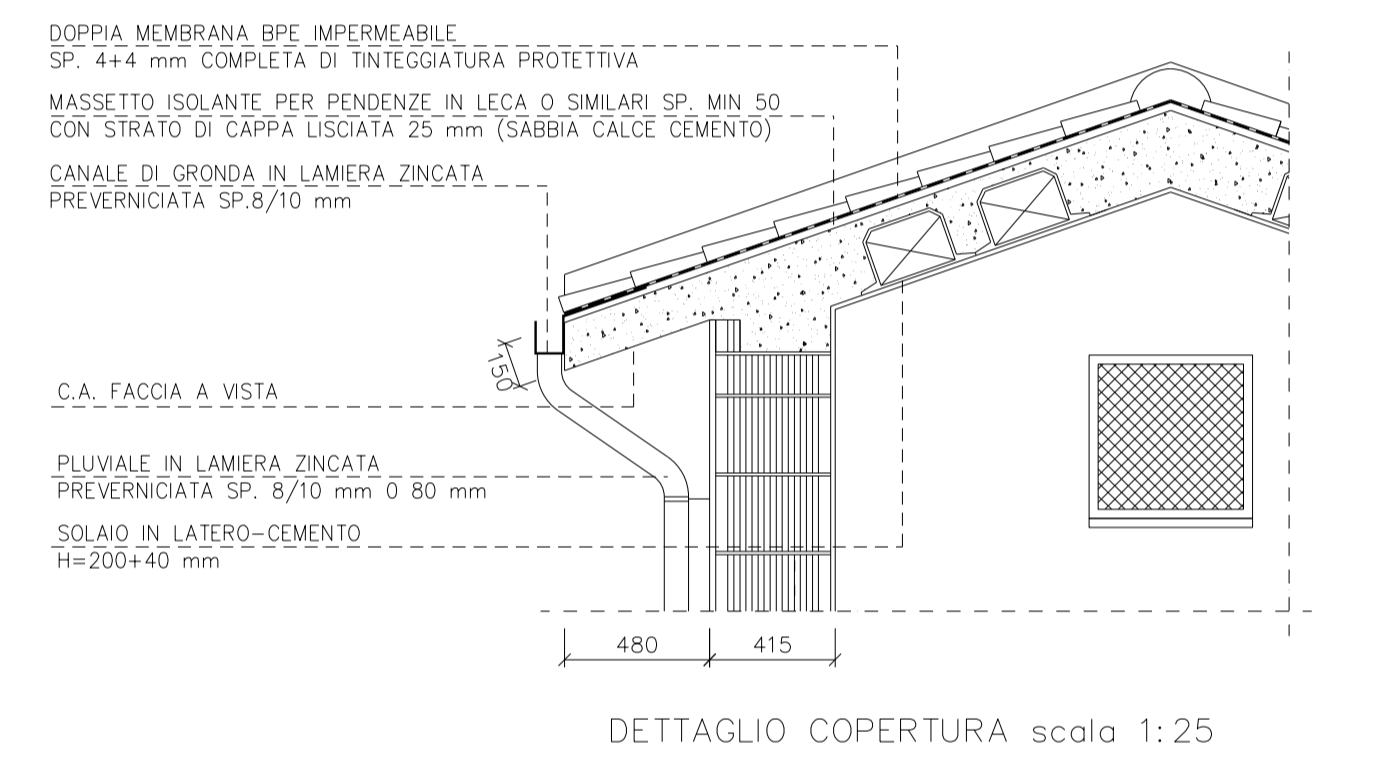


	Lampada Fluorescente 50 W
	Scatola di derivazione
	Microinterruttore
	Interruttore unipolare illuminazione
	Presse 4P+T (10+16A)
	Termostato ambiente
	Aspiratore per espulsore 230 Vac
	Teleruttore per comando espulsore

LEGENDA



NOTE:
 - IN COLORE ROSSO E' LA SOLUZIONE PREVISTA
 - LE DIMENSIONI SONO INDICATE IN MM., LE QUOTE IN ELEVAZIONE IN M.
 - LA QUOTA 0.00 CORRISPONDE ALLA QUOTA IMPIANTO
 - PER AGEVOLARE IL FLUSSO DELL'ACQUA PIOVANA LE SOGLIE DELLE APERTURE SARANNO LEGGERMENTE INCLINATE VERSO L'ESTERNO
 - E' RICHIESTO IL BONIFICIO DEL TERRENO DI SOTTOFONDAZIONE CON MISTO GRANULARE.

- LA PORTA E LA RELATIVA APERTURA SUPERIORE DEVONO ESSERE POSIZIONATE IN MODO DA PERMETTERE ALL'OPERATORE LA VISTA DELL'IMPIANTO
- LA TONALITA' DELLA TINTEGGIATURA POTRA' ESSERE ADEGUATA IN FUNZIONE DI EVENTUALI ESIGENZE DI CARATTERE PAESAGGISTICO LOCALE
- I POZZETTI POSSONO ESSERE POSIZIONATI LUNGO IL PERIMETRO DELL'EDIFICIO SECONDO LE ESIGENZE DELLA PROGETTAZIONE ELETTRO-STRUMENTALE, NELLE POSIZIONI INDICATE NELL'ELABORATO GRAFICO STRUTTURALE RISPETTO AI PILASTRI D'ANGOLO
- NUMERO TUBI DA VERIFICARE CON LA PLANIMETRIA PERCORSO CAVI E TUBI

2	21/03/2023	EMISSIONE PER PUBBLICA UTILITA'	SWTTI	FISCALETTI	MARZOLI
1	18/01/2023	EMISSIONE PER PERMESSI	SWTTI	FISCALETTI	MARZOLI
0	07/12/2022	EMISSIONE PER COMMENTI	SWTTI	FISCALETTI	MARZOLI
Data		Descrizione	Disegn.	Contr.	Approv.
Proprietario		Progettista	Dis.: DICW 193235-9		
snam		TEXO	Cod. Cartesio: PRG104322		
MET. ALL.TO BIOMETANO ENERGY S.r.l. DN 100 (4") - DP 75 bar di Collarmele (AQ)		MET.:21298	Revisione		
COMUNE DI COLLARMELE (AQ)		MET. ALL.TO BIOMETANO ENERGY S.r.l. DN 100 (4") - DP 75 bar di Collarmele (AQ)	2		
FABBRICATO TIPO "B5" - STANDARD ARCHITETTONICO			Cod. tec. 21298		
			Scala VARIE		