


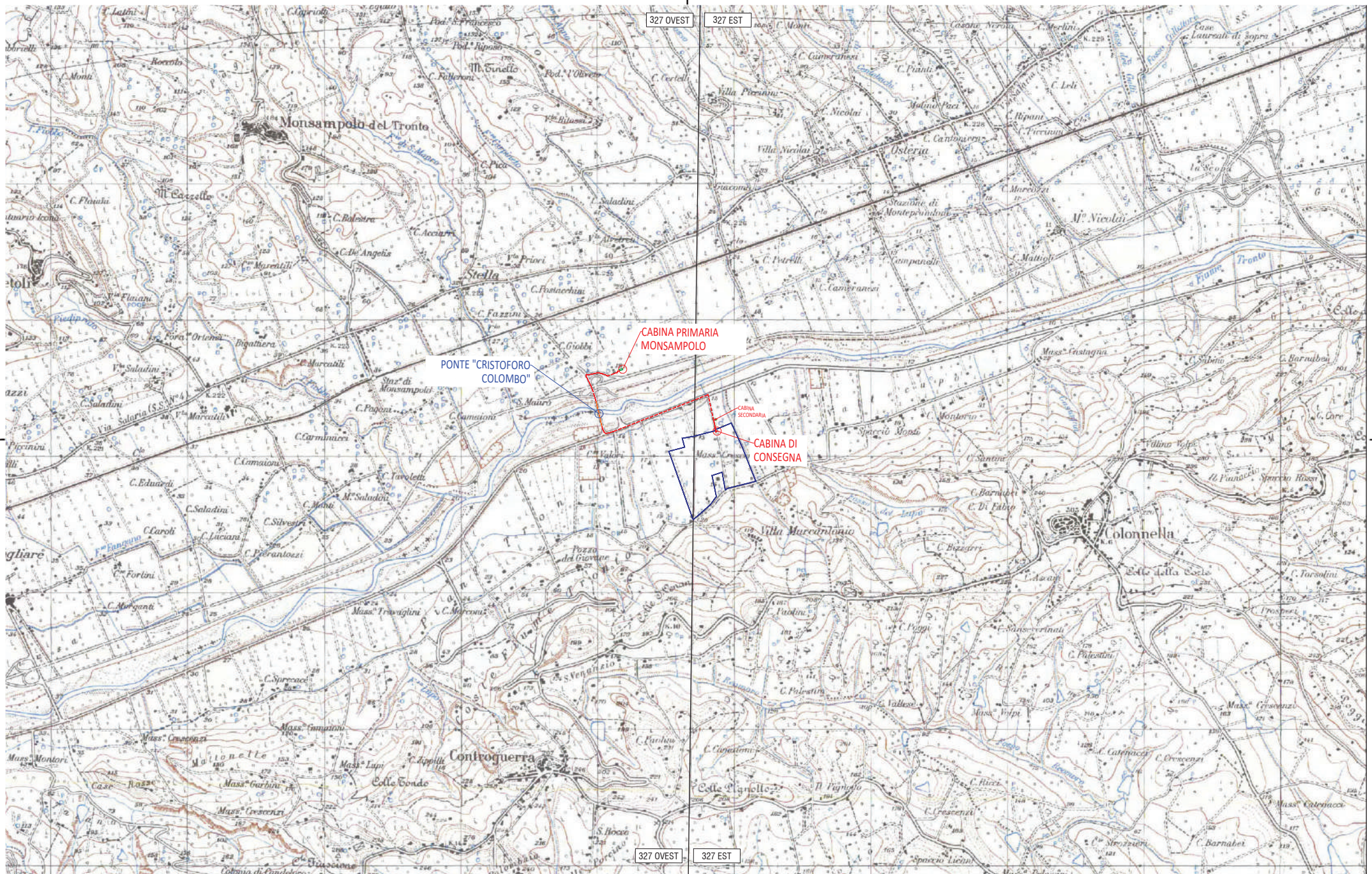
Comune	Controguerra (TE)
Indirizzo Impianto	Strada Comunale Vale Cupa, snc
Proponente	GRAN PARADISO CAPITAL S.R.L., c.f./p.iva 02626470229

EL. N 29	INQUADRAMENTO URBANISTICO		

	REBEE S.R.L.
	Piazzale Luigi Cadorna n.6 20123 Milano (MI) c.f./p.iva 12434690967 rebee@pec.it

Realizzazione impianto fotovoltaico a terra della potenza DC di 9.116,4 kWp e opere connesse





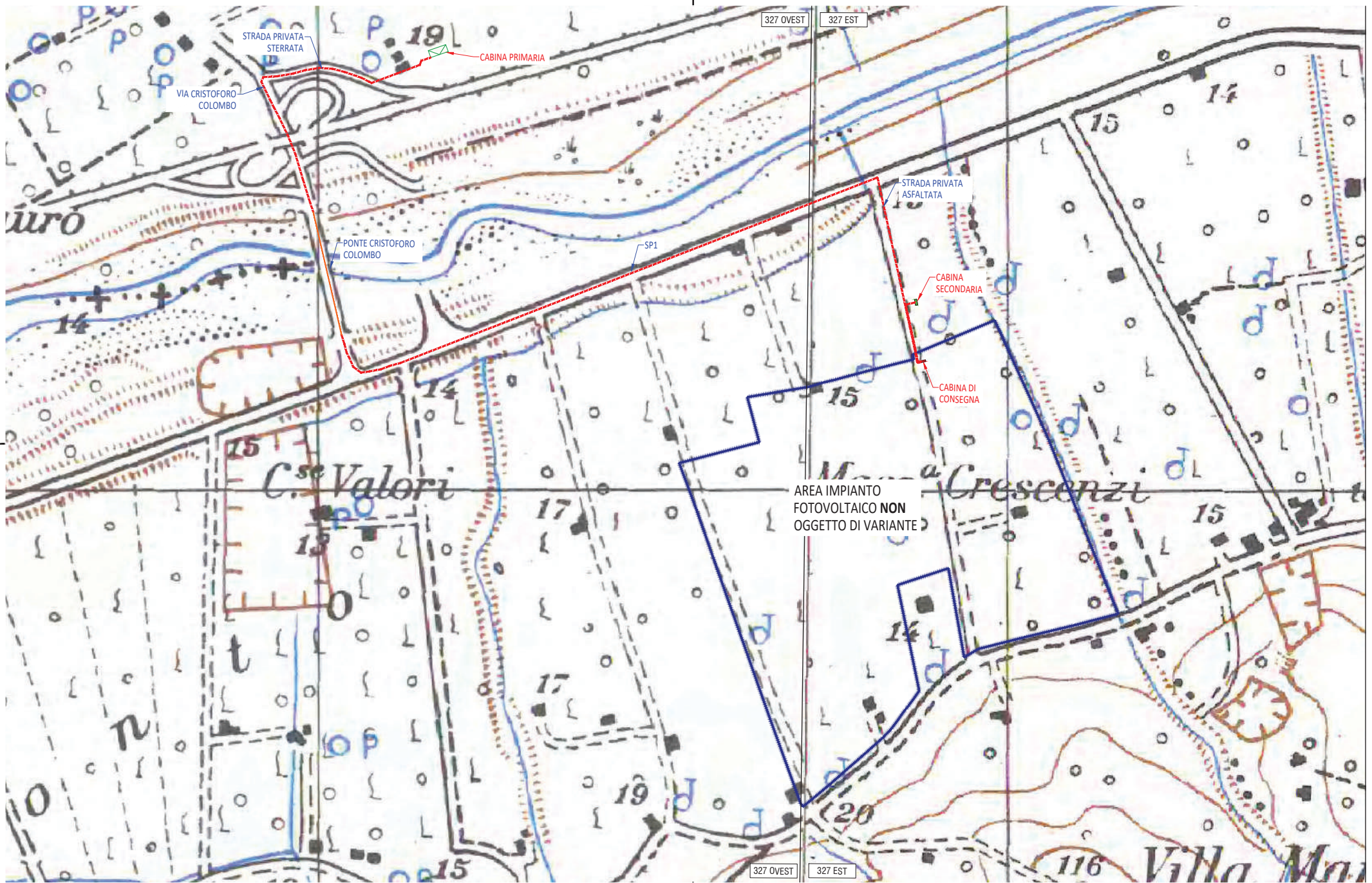
CODICE DI INTRACCIABILITÀ: 300803773
 DATA: 10/2023
 CARTA TOPOGRAFICA IGM 25K

SCALA: 1:25.000
 REVISIONE: 00

NOTE
 REGIONE ABRUZZO
 TAVOLETTA IGM 25K: n.327-Ovest, 327-Est
 ESTRATTO DA: WMS GeoPortale Regione Abruzzo
 URL WMS:<http://geocatalogo.regione.abruzzo.it/erdas-iws/ogc/wms/>



- Cabina di consegna del DSO in progetto
- Cabina di ricezione MT del Produttore
- Linea MT in progetto interrata su strada pubblica
- Linea MT in progetto aerea staffata lateralmente a ponte
- Cabina primaria esistente
- Cabina secondaria esistente del DSO
- Linea MT interrata esistente del DSO
- Linea MT in progetto esistente del DSO
- ▨ Area catastale disponibile per impianto fotovoltaico



AREA IMPIANTO
FOTOVOLTAICO NON
OGGETTO DI VARIANTE

CODICE DI RINTRACCIABILITA' 300803773 DATA 10/2023 CARTA TOPOGRAFICA IGM 25K

SCALA 1:5.000 REVISIONE 00

NOTE
REGIONE ABRUZZO
TAVOLETTA IGM 25k: n.327-Ovest, 327-Est
ESTRATTO DA: WMS GeoPortale Regione Abruzzo
URL WMS:<http://geocatalogo.regione.abruzzo.it/erdas-iws/ogc/wms/>



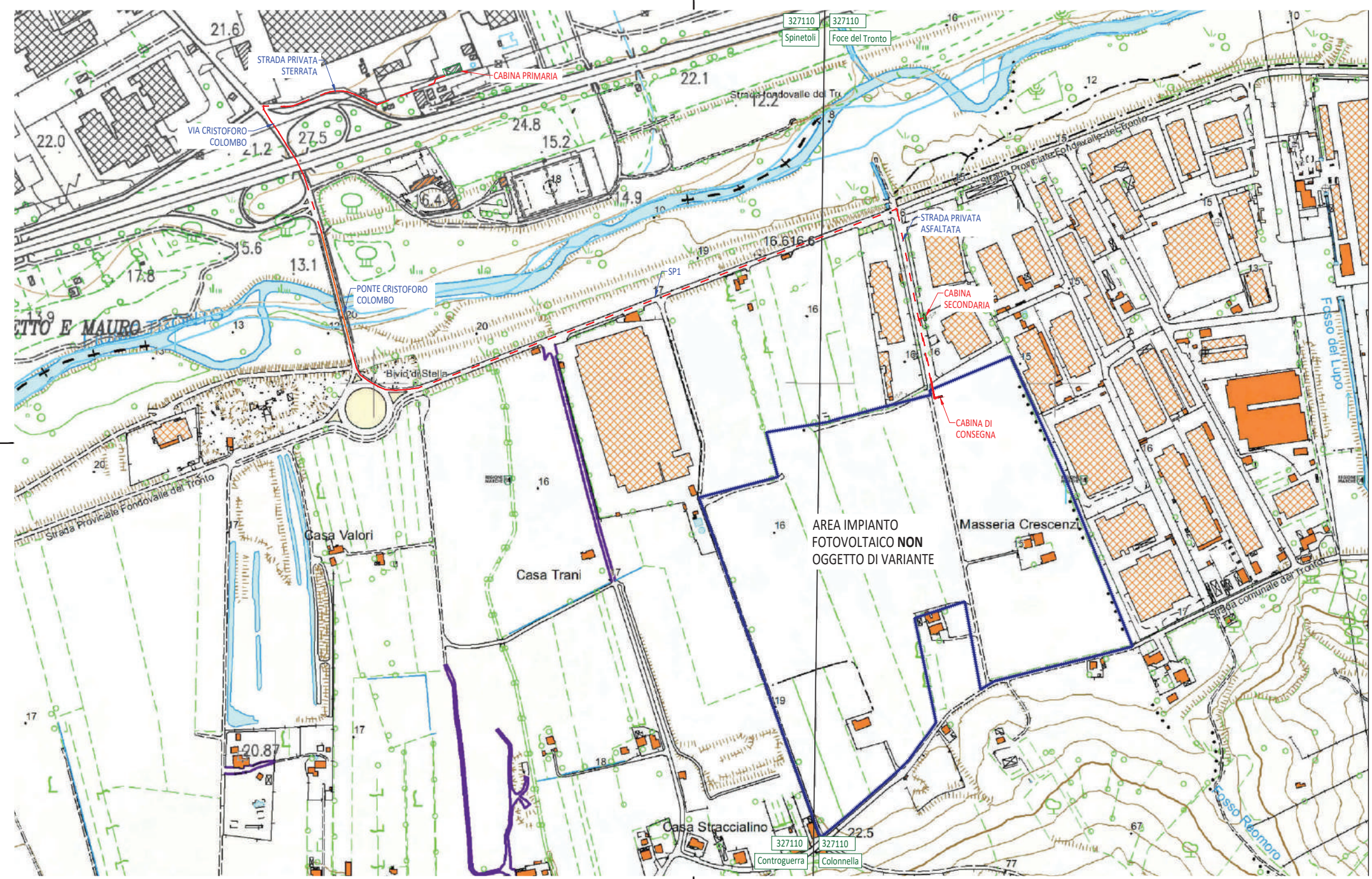
- Cabina di consegna del DSO in progetto
- Cabina di ricezione MT del Produttore
- Linea MT in progetto interrata su strada pubblica
- Linea MT in progetto aerea staffata lateralmente a ponte
- Cabina primaria esistente
- Cabina secondaria esistente del DSO
- Linea MT interrata esistente del DSO
- Linea MT interrata esistente del DSO
- ▨ Area catastale disponibile per impianto fotovoltaico



CODICE DI INTRACCABILITA'	DATA	STRALCIO AEROFOTOGRAMMETRICO
300803773	10/2023	
SCALA	REVISIONE	
1:5.000	00	



- Cabina di consegna del DSO in progetto
- Cabina di ricezione MT del Produttore
- Linea MT in progetto interrata su strada
- Linea MT entro canale staffato sotto al ponte
- Cabina primaria esistente
- Cabina secondaria esistente del DSO
- Linea MT interrata esistente del DSO
- Linea MT interrata esistente del DSO
- ▨ Area catastale disponibile per impianto fotovoltaico



CODICE DI RINTRACCIABILITA' 300803773	DATA 10/2023	CARTA TECNICA REGIONALE 5K
SCALA 1:5.000	REVISIONE 00	

NOTE
 REGIONE ABRUZZO - REGIONE MARCHE
 CARTA TECNICA REGIONALE NUMERICA 1:10.000 - ELEM. CTR 1:10K sez. 327110
 ESTRATTO DA: WMS GeoPortale Regione Abruzzo - WMS Regione Marche
 URL WMS:<http://geocatalogo.regione.abruzzo.it/erdas-iws/ogc/wms/> - <http://wms.cartografia.marche.it/geoserver/CTR/wms>

Cabina di consegna del DSO in progetto	Cabina primaria esistente
Cabina di ricezione MT del Produttore	Cabina secondaria esistente del DSO
Linea MT in progetto interrata su strada pubblica	Linea MT interrata esistente del DSO
Linea MT in progetto aerea staffata lateralmente a ponte	Linea MT interrata esistente del DSO
Area catastale disponibile per impianto fotovoltaico	

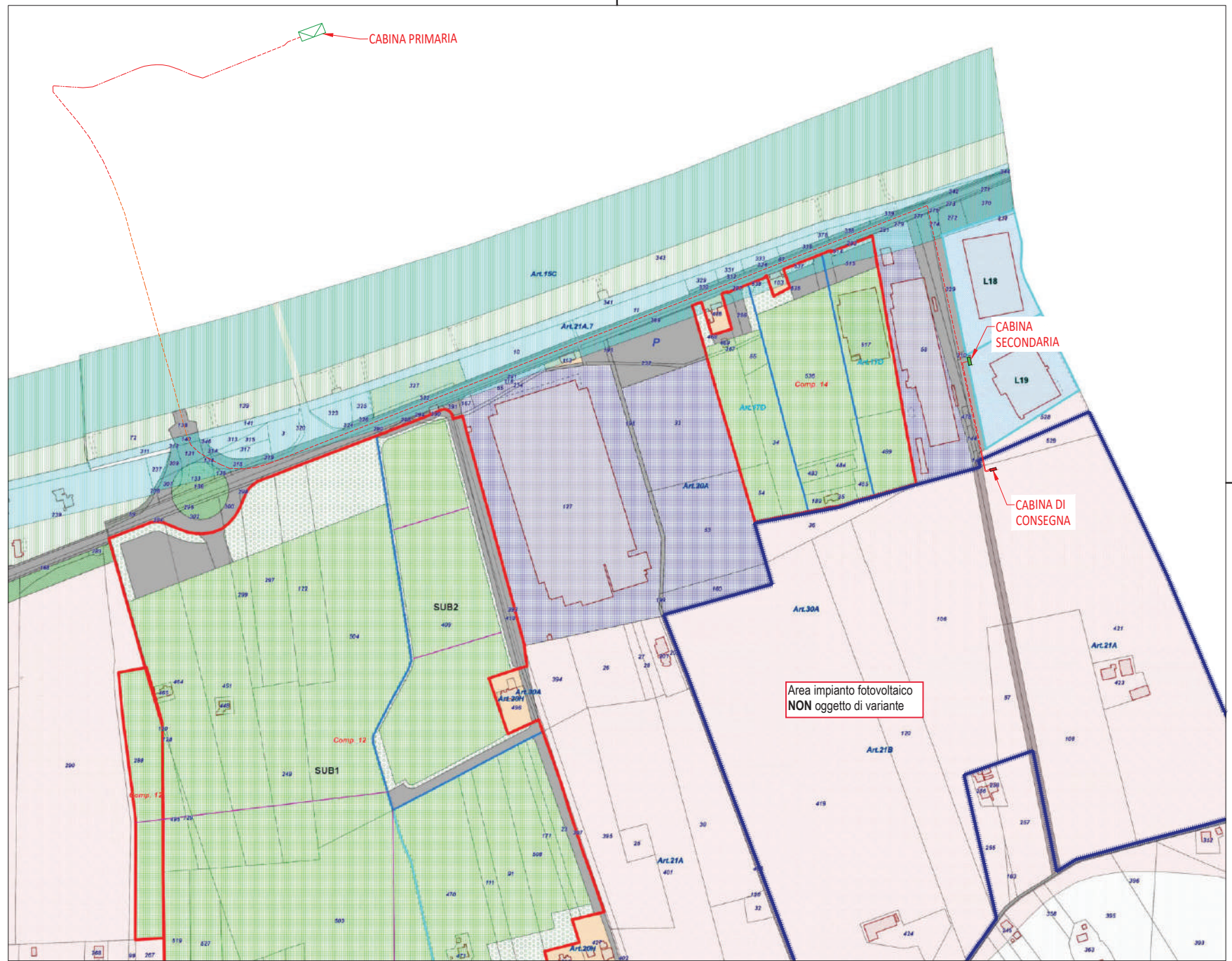


PIANO REGOLATORE GENERALE
Variante generale al P.R.E. approvata
con delibera n. 15 del 28/09/2004

Estratto da: Comune di CONTROGUERRA - Geoportale Urbanistico

URL WMS: <https://controguerra.geoportal.it/>

- Percorsi di elevato valore percettivo e panoramico
- Corsi d'acqua secondari
- Varianti
- A.6 - Zone agricole di rispetto dell'abitato
- A.7 - Zona agricola di rispetto dei corsi d'acqua
- A.9 - Aree agricole periurbane
- B - Aree agricole di rilevante interesse economico
- Lotti P.I.P.
- Aree destinate all'emergenza sismica
- Aree per attività ciclistiche
- n° P.R.U.S.T.
- Rispetto Cimiteriale
- Elementi isolati di valore storico - architettonico
- Nucleo di antica formazione
- Aste fluviali di interesse bio-ecologico
- Insediamenti di recente formazione
- Edilizia economica e popolare
- Nuclei di completamento estensivo extraurbani
- Insediamento di nuovo impianto
- Insediamento di nuovo impianto estensivo
- Zona Commerciale grande distribuzione
- Zona Turistica ricettiva esistente
- Zona Turistica ricettiva e ricreativa di nuovo impianto
- Industriale Artigianale di recente formazione
- Zone industriali esistenti e di completamento
- Industrie esistenti
- Ind. Artigian. di recente formazione - "ex fornice"
- Ind. Artigianale di nuovo impianto
- Ind. Artigian. commerciale direzionale di nuovo impianto
- Ambito a comparto intervento unitario "Montori"
- Artigianale di nuovo impianto
- Artigian. Commerc. Residenziale esistenti e di nuovo impianto
- P.R.U.S.T. approvati
- Fabbricati esistenti in zona produttiva
- Territori agricolo
- Attrezzature e impianti sportivi e ricreativi
- Aree per attrezzature pubbliche
- Spazi pubblici attrezzati a parco per il gioco e lo sport
- Parco urbano
- Attrezzature e impianti tecnologici
- Zone di verde di arredo e di rispetto
- Rispetto stradale
- Servizio della mobilità
- Verde privato
- Strade e parcheggi



CODICE DI INTRACCIABILITÀ 300803773	DATA 10/2023	PRG CONTROGUERRA (TE)-GEOPORTALE URBANISTICO
SCALA 1:4.000	REVISIONE 00	

ESITO DELLA SOVRAPPOSIZIONE:
L'impianto di rete per la connessione si inserisce su strada pubblica e privata al netto di una minima parte in strada privata sterrata. La quota parte inerente l'elettrodotto interrato su strada sterrata attraversa terreno agricolo o zona "B-Aree agricole di rilevante interesse economico".

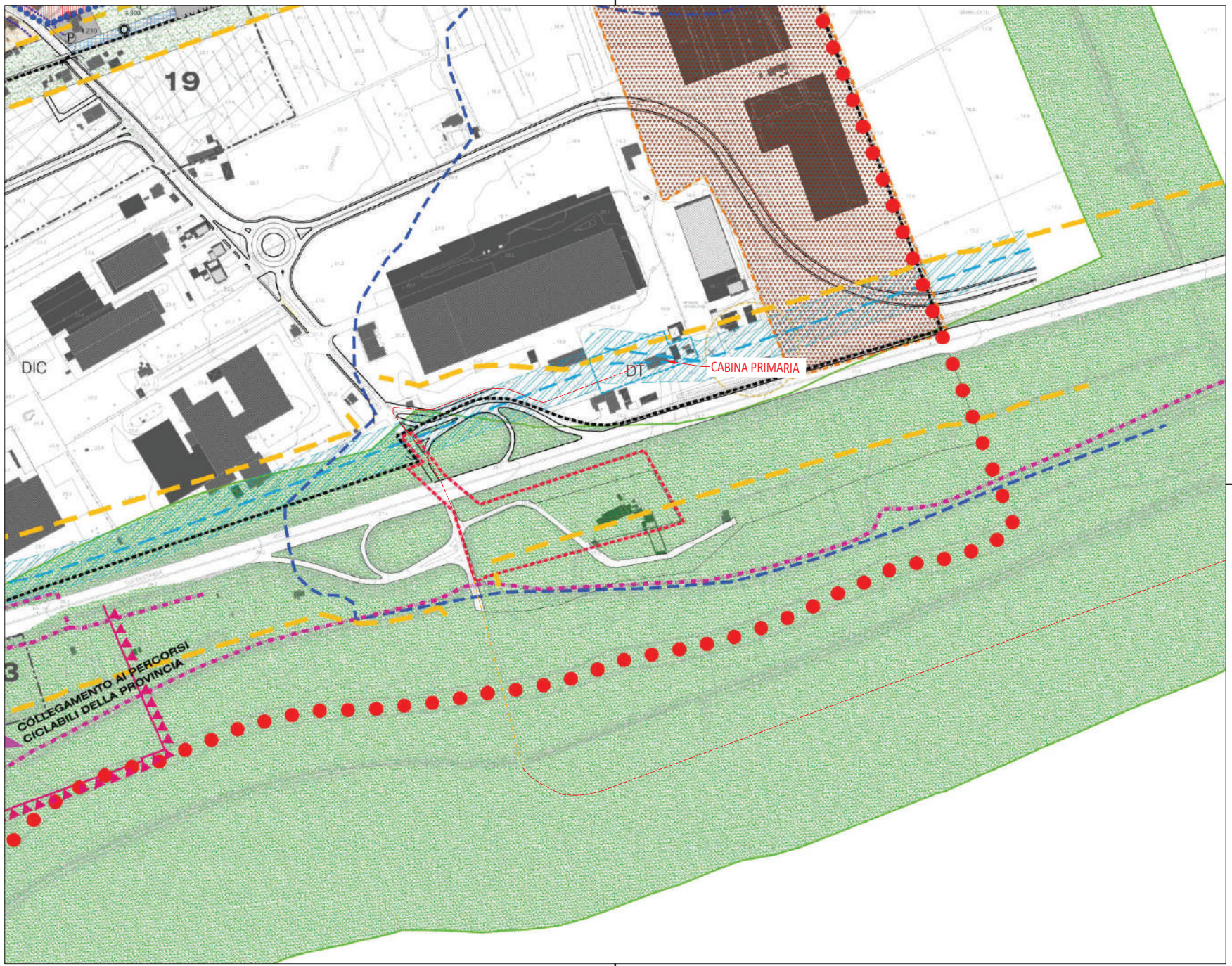


- Cabina di consegna del DSO in progetto
- Cabina di ricezione MT del Produttore
- Linea MT in progetto interrata su strada pubblica
- Linea MT entro canalina metallica staffata lateralmente sotto al ponte
- Cabina primaria esistente
- Cabina secondaria esistente del DSO
- Linea MT interrata esistente del DSO
- Linea MT aerea esistente del DSO
- ||||| Area catastrale disponibile per impianti fotovoltaico

PIANO REGOLATORE GENERALE

FOGLIO N. 3-P.R.G.

LEGENDA	
LINEE E IMPIANTAZIONE COMUNALE	101.01
LINEE DISTRIBUZIONE	101.02
AMBITO DISTRIBUZIONE DI AREA DEL SERVIZIO	101.03
AMBITO DISTRIBUZIONE DI AREA DEL SERVIZIO	101.04
AMBITO DISTRIBUZIONE DI AREA DEL SERVIZIO	101.05
AMBITO DISTRIBUZIONE DI AREA DEL SERVIZIO	101.06
AMBITO DISTRIBUZIONE DI AREA DEL SERVIZIO	101.07
AMBITO DISTRIBUZIONE DI AREA DEL SERVIZIO	101.08
AMBITO DISTRIBUZIONE DI AREA DEL SERVIZIO	101.09
AMBITO DISTRIBUZIONE DI AREA DEL SERVIZIO	101.10
AMBITO DISTRIBUZIONE DI AREA DEL SERVIZIO	101.11
AMBITO DISTRIBUZIONE DI AREA DEL SERVIZIO	101.12
AMBITO DISTRIBUZIONE DI AREA DEL SERVIZIO	101.13
AMBITO DISTRIBUZIONE DI AREA DEL SERVIZIO	101.14
AMBITO DISTRIBUZIONE DI AREA DEL SERVIZIO	101.15
AMBITO DISTRIBUZIONE DI AREA DEL SERVIZIO	101.16
AMBITO DISTRIBUZIONE DI AREA DEL SERVIZIO	101.17
AMBITO DISTRIBUZIONE DI AREA DEL SERVIZIO	101.18
AMBITO DISTRIBUZIONE DI AREA DEL SERVIZIO	101.19
AMBITO DISTRIBUZIONE DI AREA DEL SERVIZIO	101.20
AMBITO DISTRIBUZIONE DI AREA DEL SERVIZIO	101.21
AMBITO DISTRIBUZIONE DI AREA DEL SERVIZIO	101.22
AMBITO DISTRIBUZIONE DI AREA DEL SERVIZIO	101.23
AMBITO DISTRIBUZIONE DI AREA DEL SERVIZIO	101.24
AMBITO DISTRIBUZIONE DI AREA DEL SERVIZIO	101.25
AMBITO DISTRIBUZIONE DI AREA DEL SERVIZIO	101.26
AMBITO DISTRIBUZIONE DI AREA DEL SERVIZIO	101.27
AMBITO DISTRIBUZIONE DI AREA DEL SERVIZIO	101.28
AMBITO DISTRIBUZIONE DI AREA DEL SERVIZIO	101.29
AMBITO DISTRIBUZIONE DI AREA DEL SERVIZIO	101.30
AMBITO DISTRIBUZIONE DI AREA DEL SERVIZIO	101.31
AMBITO DISTRIBUZIONE DI AREA DEL SERVIZIO	101.32
AMBITO DISTRIBUZIONE DI AREA DEL SERVIZIO	101.33
AMBITO DISTRIBUZIONE DI AREA DEL SERVIZIO	101.34
AMBITO DISTRIBUZIONE DI AREA DEL SERVIZIO	101.35
AMBITO DISTRIBUZIONE DI AREA DEL SERVIZIO	101.36
AMBITO DISTRIBUZIONE DI AREA DEL SERVIZIO	101.37
AMBITO DISTRIBUZIONE DI AREA DEL SERVIZIO	101.38
AMBITO DISTRIBUZIONE DI AREA DEL SERVIZIO	101.39
AMBITO DISTRIBUZIONE DI AREA DEL SERVIZIO	101.40
AMBITO DISTRIBUZIONE DI AREA DEL SERVIZIO	101.41
AMBITO DISTRIBUZIONE DI AREA DEL SERVIZIO	101.42
AMBITO DISTRIBUZIONE DI AREA DEL SERVIZIO	101.43
AMBITO DISTRIBUZIONE DI AREA DEL SERVIZIO	101.44
AMBITO DISTRIBUZIONE DI AREA DEL SERVIZIO	101.45
AMBITO DISTRIBUZIONE DI AREA DEL SERVIZIO	101.46
AMBITO DISTRIBUZIONE DI AREA DEL SERVIZIO	101.47
AMBITO DISTRIBUZIONE DI AREA DEL SERVIZIO	101.48
AMBITO DISTRIBUZIONE DI AREA DEL SERVIZIO	101.49
AMBITO DISTRIBUZIONE DI AREA DEL SERVIZIO	101.50



CODICE DI INTRACCIABILITÀ: 300803773
 DATA: 10/2023
 REVISIONE: 00

PRG MONSAMPOLO (AP) - FG. N° 3

ESITO DELLA SOVRAPPOSIZIONE:
 L'impianto di rete per la connessione si inserisce interamente su strada pubblica e privata al netto di una minima parte in strada privata sterrata. La quota parte inerente l'elettrodotti interrato su strada sterrata attraversa zona agricola normale E.



- Cabina di consegna del DSO in progetto
- Cabina di ricezione MT del Produttore
- Linea MT in progetto interrata su strada pubblica
- Linea MT entro canalina metallica staffata lateralmente sotto al ponte
- Cabina primaria esistente
- Cabina secondaria esistente del DSO
- Linea MT interrata esistente del DSO
- Linea MT aerea esistente del DSO
- ||||| Area catastale Cabina Primaria

Provincia di Ascoli Piceno
 Consorzio per l'industrializzazione delle
 Valli del Tronto dell'Aso e del Tesino
 Comune di Monsampolo del Tronto
 Comune di Montepredone

Variante Generale Piano Regolatore delle Aree di
 Sviluppo Industriale (PRASI) dell' Agglomerato di
 Monsampolo del Tronto-Montepredone

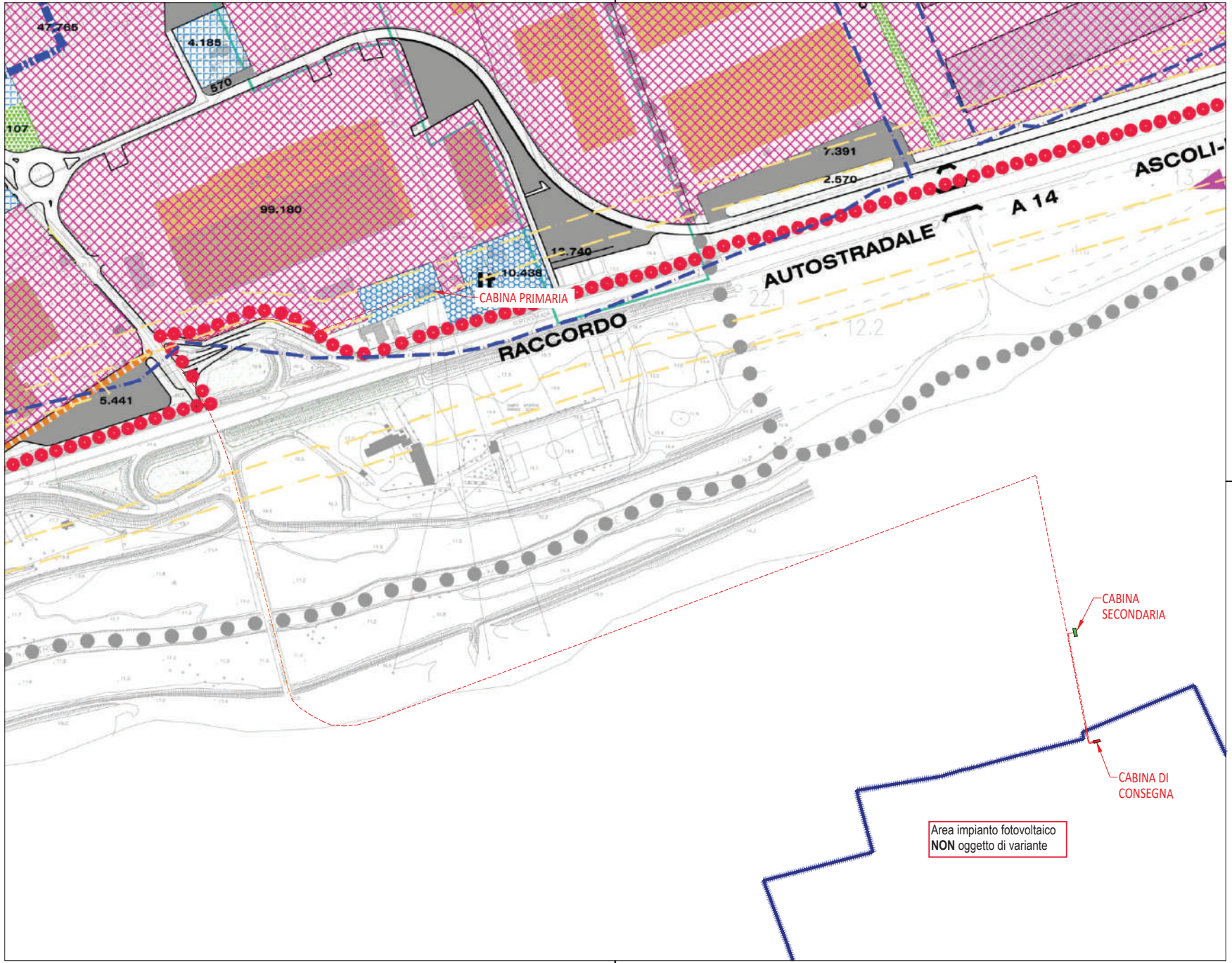
PLANIMETRIA GENERALE DELLA ZONIZZAZIONE DI VARIANTE

PROGETTO: **Dott. Arch. Romano Pilei**
 DIRETTORE OPERATIVO: **Dott. Ing. Gianfranco Piccini**
 RESPONSABILI: **Domenico Proccacci**



DATA DI APPROVAZIONE: **1.5000**
 DATA DI MODIFICAZIONE: **6.1**
 AUTORE: **AP**

- LEGENDA:**
- LIMITE COPPIE COMUNALE
 - LIMITE AGGLOMERATO COMPRESO NEL P.T.C. VIBENTE
 - LIMITE AREE DI AMPLIAMENTO DI VARIANTE PRASI
 - Art. 4 - ZONA 8 - DI COMPLESSAMENTO, PRODUTTIVA, COMMERCIALE E DEI SERVIZI COLLEGATE
 - Art. 4 - ZONA 9 - AREA A DESTINAZIONE PRODUTTIVA CON DESTINAZIONI AMMESSE A INSERIMENTI INDUSTRIALI AERONAUTICI
 - Art. 5 - ZONA 1 - DI INSERIMENTI PRODUTTIVI, COMMERCIALI E DEI SERVIZI COLLEGATE
 - Art. 6 - ZONA 4 - SERVIZI COMPLEMENTARI IN AREE RESIDENZIALI PRESENTI O A NEARBY ZONE
 - Art. 6 - ZONA 5 - SERVIZI COMPLEMENTARI
 - Art. 7 - ZONA 6 - ATTREZZATURE PUBBLICHE E SERVIZI COLLEGATE
 - Art. 7 - ZONA 8 - ATTREZZATURE PUBBLICHE E SERVIZI COLLEGATE
 - Art. 14 - ZONA 11 - SERVIZI TECNOLOGICI
 - Art. 15 - ZONA 12 - SERVIZI PARCHIRIO E FASCIE DI RISPETTO RELATIVE
 - Art. 8 - ZONA 6 - VENDI PUBBLICO ATTREZZATO
 - Art. 10 - ZONA 7.1 - VENDI PRIVATO VINCOLATO
 - Art. 9 - ZONA 7 - VENDI SPORTIVO, PRIVATO E PRIVATO CONVENZIONATO
 - Art. 11 - ZONA 8 - AMBITI E FASCIA VORDE DI RISPETTO
 - Art. 15B - ZONA 10 - PARCHING
 - Art. 23 - AREE DI PREDOMINILE INTERESSE ARCHEOLOGICO
 - Art. 10B.1 - AMBITI DI TUTELA DEL RACCORDO AUTOSTRADALE ANGOLO-MARE
 - Art. 11 - ZONA 8.1 - AMBITI DI TUTELA INTEGRALE DEI CORSI D'ACQUA
 - Art. 10B.2 - STRADE ESISTENTI
 - Art. 10B.3 - STRADE INTERE ALL'AGGLOMERATO REALIZZATE O ADRIQUE O DA ADRIQUE
 - Art. 10B.4 - STRADE PRINCIPALI INTERE DI NUOVA REALIZZAZIONE O DA ADRIQUE
 - Art. 10 - ZONA 9 - FASCIA DI RISPETTO A SERVIZIO DELLA VIABILITA'
 - Art. 12 - PISTA CICLABILE ESISTENTE O PREDISTATA
 - Art. 12 - PISTA CICLABILE PROGRAMMATA
 - N.B. - LIMITE MINIMO DI DISTANZA DALLE STRADE DELLE MICRONI (DUALI) INTERSEMENTI RESISTENTI - INCL. 8.50 IN ABBINZA DI FASCIE DI RISPETTO



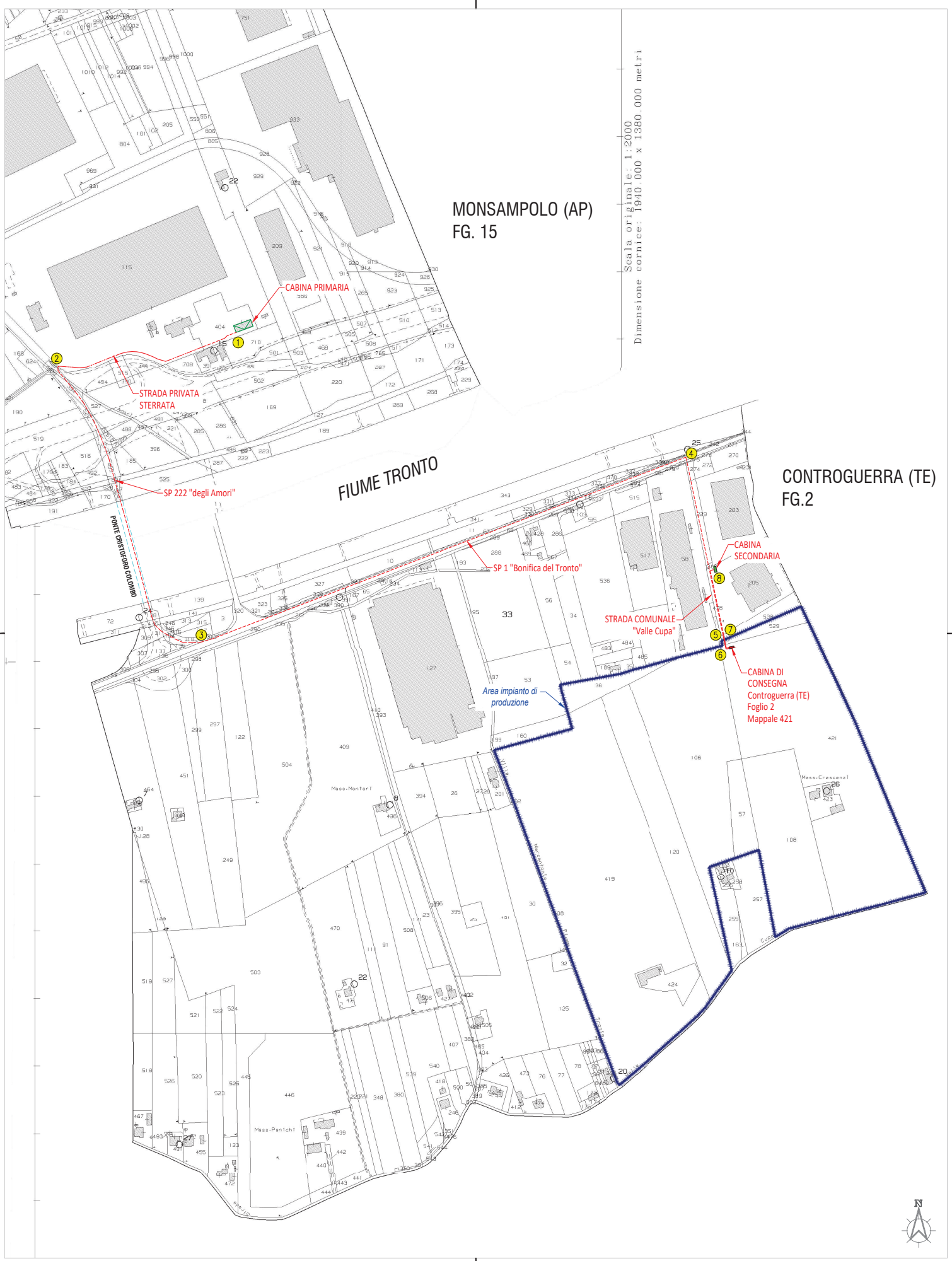
CODICE DI INTRACCABILITA': **300803773**
 DATA: **10/2023**
 SCALA: **1:4.000**
 REVISIONE: **00**

PIANO REGOLATORE DELLE AREE DELLE AREE
 DI SVILUPPO INDUSTRIALE (PRASI) -
 PLANIMETRIA GENERALE

ESITO DELLA SOVRAPPOSIZIONE:
 L'impianto di rete per la connessione si inserisce interamente su strada pubblica e privata fino a raggiungere la "Zona 11 - impianti tecnologici" dove è collocata la cabina primaria



- Cabina di consegna del DSO in progetto
- Cabina di ricezione MT del Produttore
- Linea MT in progetto interrata su strada pubblica
- Linea MT entro canalina metallica staffata lateralmente sotto al ponte
- Cabina primaria esistente
- Cabina secondaria esistente del DSO
- Linea MT interrata esistente del DSO
- Linea MT aerea esistente del DSO
- Area catastale Cabina Primaria



CODICE DI RINTRACCIABILITÀ: 300803773	DATA: 10/2023	PLANIMETRIA GENERALE SU ESTRATTO DI MAPPA CATASTALE
SCALA: 1:5.000	REVISIONE: 00	
<ul style="list-style-type: none"> — Cabina di consegna del DSO in progetto — Cabina di ricezione MT del Produttore — Linea MT in progetto interrata su strada pubblica — Linea MT in progetto interrata su sterrato o terreno 	<ul style="list-style-type: none"> — Cabina primaria esistente — Cabina secondaria esistente del DSO — Linea MT interrata esistente del DSO — Linea MT aerea esistente del DSO 	<ul style="list-style-type: none"> — Area catastale disponibile per impianto fotovoltaico

NOTE	<p>TRACCIATO LINEA INTERRATA PER LA CONNESSIONE</p> <p>TRATTO 1-2 su strada privata sterrata/asfaltata 280 m</p> <p>TRATTO 2-3 su strada S.P. 22 "degli Amori" (pubblica asfaltata) 490 m</p> <p>TRATTO 3-4 su strada S.P. 1 "Bonifica del Tronto" (pubblica asfaltata) 790 m</p> <p>TRATTO 4-5 su strada comunale Valle Cupa asfaltata 270 m</p> <p>TRATTO 5-6-6-7 su strada privata sterrata 25 m</p> <p>TRATTO 7-8 su strada privata asfaltata 100 m</p> <p>LUNGHEZZA COMPLESSIVA 1955 m</p>	<p>PUNTO DI CONNESSIONE SU RETE ESISTENTE</p> <p>Cabina primaria MONSAMPOLO (AP) LAT 42.882619° LONG 13.825798°</p> <p>CABINA DI CONSEGNA D5202701586</p> <p>Località Mass. a Crescenzi di CONTROGUERRA (TE) LAT 42.878407° LONG 13.834643°</p> <p>PUNTO DI RICHIUSURA</p> <p>Cabina secondaria CS EDIL CAMIN (D1202332071) LAT 42.879431° LONG 13.834368°</p>
------	---	---

