
CONSIGLIO SUPERIORE DELLE ACQUE

SERVIZIO IDROGRAFICO

SEZIONE AUTONOMA DEL GENIO CIVILE

PER IL

DOMINIO DEL LITORALE DEGLI ABRUZZI, MOLISE E PUGLIE

DIRETTORE ING. ALBERTO DE ROMANIS

CHIETI

BOLLETTINO MENSILE

GENNAIO-GIUGNO 1920

CHIETI

STABILIMENTO TIPOGRAFICO CAV. G. MARCHIONNE E FIGLIO

1921

CONSIGLIO SUPERIORE DELLE ACQUE

SERVIZIO IDROGRAFICO

SEZIONE AUTONOMA DEL GENIO CIVILE

PER IL

DOMINIO DEL LITORALE DEGLI ABRUZZI, MOLISE E PUGLIE

DIRETTORE ING. ALBERTO DE ROMANIS

CHIETI

BOLLETTINO MENSILE

GENNAIO-GIUGNO 1920

CHIETI

STABILIMENTO TIPOGRAFICO CAV. C. MARCHIONNE E FIGLIO

1921

SEGNI CONVENZIONALI

- * Neve.
 - Pluvionivometro.
 - R Strumento registratore.
(pluviografo o idrometrografo).
 - U. C. M.: Ufficio Centrale di Meteorologia.
 - G. C.: Genio Civile.
 - S. A. Chieti: Sezione Autonoma di Chieti pel servizio Idrografico.
 - (•) Nivometro totalizzatore.
 - Dato mancante.
 - ? Dato incerto.
-

PREFAZIONE

Allo scopo di ottenere una completa rispondenza tra la pubblicazione riguardante la determinazione preliminare delle aree dei bacini imbriferi facenti parte del Compensorio idrografico della Sezione e il bollettino, si è venuti nella determinazione di seguire, cominciando dal presente fascicolo, l'ordine di successione dei bacini e quello delle stazioni udometriche tenuto nella cennata pubblicazione e cioè:

I bacini principali si succedono nell'ordine col quale si presentano percorrendo il litorale del compensorio dalla foce del Tronto (escluso) fino a quella del Bradano (pure escluso).

I bacini secondarii si succedono nell'ordine in cui si presentano nel bacino principale al quale appartengono, percorrendolo dalle origini del corso principale sino alla foce. Essi vengono individuati, nelle apposite colonne della seconda parte del presente bollettino, mediante i nomi dei corsi d'acqua ai quali contribuiscono.

Le stazioni udometriche sono raggruppate per bacini secondarii dell'ultimo ordine di suddivisione e, in ognuno di essi, per ordine di quota a partire dalla più elevata. Nel caso poi che in un medesimo bacino secondario vi sieno più stazioni, il nome del corso d'acqua che individua il bacino è stato sostituito, in corrispondenza delle stazioni successive alla prima, con l'abbreviazione « id. ».

Le aree dei bacini principali indicate nella 2ª parte del bollettino corrispondono a quelle riportate nella pubblicazione suindicata.

L'INGEGNERE DIRETTORE

A. de Romanis

PARTE PRIMA



(Segue) Precipitazioni meteoriche - Mese di Gennaio 1920.

STAZIONE	Numero d'ordine della Stazione	ALTEZZE DI PRECIPITAZIONE IN ^m m D'ACQUA OSSERVATE IL GIORNO:																														TOTALE MENSILE			
		1	2	3	4	5	6	7	8	10	11	12	13	14	15	16	17	18	19	20	21	22	23	24	25	26	27	28	29	30	31				
Bacino principale: SINELLO																																			
Montazzoli	1		8.0	5.0					26.0																									17.0*	56.0
Cupello	2				17.0			2.7	27.5																									26.3	73.5
Bacino principale: TRIGNO																																			
Carovilli	1	21.0	18.0					67.0			4.0																							110.0	
Chiauci	2	10.0							38.0																									48.0	
Bagnoli del Trigno	3				77.0																												18.0	95.0	
Agnone	4	8.2	18.3	5.0		3.8		26.0																									6.0*	70.5	
Pietrabbondante	5	40.0			3.0			40.0																									2.0*	85.0	
Schiavi d'Abruzzo	6		15.0					29.0																									18.0*	62.0	
Castiglione Messer Marino	7						29.0	44.0																									22.0*	114.0	
Palmoli	8								30.2																									30.2	
Montefalcone del Sannio	9			10.0				120.0																									2.0*	152.0	
Mafalda	10						24.0																										32.0	56.0	
Bacino principale: BIFERNO																																			
Indiprete (Castelpetroso)	1	22.1	35.6	30.0	0.7	4.0		36.3	21.3		5.1																						8.0*	165.1	
Roccamandolfi	2	38.0	119.0			21.0		37.0																									1.0*	216.0	
Guardiaregia	3		11.0					27.0	7.0																									45.0	
Baranello	4	12.0	30.0								17.0																							59.0	
Campobasso	5	5.2	19.5	0.2		0.1		8.9	0.5																								6.5*	43.8	
Montagano	6																																	31.5*	31.5
Castropignano	7								31.0																									31.0	
S. Angelo Limosano	8							40.0																										10.0*	50.0
Morrone del Sannio	9								11.0																									39.0*	50.0
Castelmauro	10																																	7.0*	8.5
S. Martino in Pensilis	11					2.0																												26.0*	28.0

PRECIPITAZIONI METEORICHE

STAZIONE	Numero d'ordine della Stazione	ALTEZZE DI PRECIPITAZIONE IN m/m D'ACQUA OSSERVATE IL GIORNO:																														TOTALE MENSILE		
		1	2	3	4	5	6	7	8	9	10	11	12	13	14	15	16	17	18	19	20	21	22	23	24	25	26	27	28	29	30		31	
Bacino principale: SALINELLO																																		
Civittella del Tronto	1	20.0	14.0	—	—	—	—	—	—	—	—	—	—	—	—	—	—	—	—	—	—	—	—	—	—	—	—	—	—	—	—	—	—	53.0
Bacino principale: TORDINO																																		
Teramo	1	6.2	17.4	—	—	—	—	0.2	—	—	—	—	—	—	—	—	—	—	—	—	—	—	—	—	—	—	—	—	—	—	—	—	34.2	
Fustagnano (Rocca S. Maria)	2	—	—	—	—	—	—	—	—	—	—	—	—	—	—	—	—	—	—	—	—	—	—	—	—	—	—	—	—	—	—	—	50.0	
Bacino principale: VOMANO																																		
Porcinaro (Nazionale N. 42)	1	—	10.0*	15.0*	4.0*	—	—	15.0	—	—	—	—	—	—	—	—	—	—	—	—	—	—	—	—	—	—	—	—	—	—	—	67.0		
Campotosto	2	—	—	3.0*	—	—	—	—	—	—	—	—	—	—	—	—	—	—	—	—	—	—	—	—	—	—	—	—	—	—	—	15.0		
Nerito	3	—	—	22.0*	—	—	—	—	—	—	—	—	—	—	—	—	—	—	—	—	—	—	—	—	—	—	—	—	—	—	—	47.0		
Fano Adriano	4	—	45.0*	3.5*	—	—	—	—	—	—	—	—	—	—	—	—	—	—	—	—	—	—	—	—	—	—	—	—	—	—	—	84.6		
Pietracamela	5	—	28.0*	5.0*	—	—	—	—	—	—	—	—	—	—	—	—	—	—	—	—	—	—	—	—	—	—	—	—	—	—	—	60.0		
Villa Vallucchi	6	—	39.0	—	—	—	—	—	—	—	—	—	—	—	—	—	—	—	—	—	—	—	—	—	—	—	—	—	—	—	—	71.0		
Isola del Gran Sasso	7	—	22.0	15.0	—	—	—	—	—	—	—	—	—	—	—	—	—	—	—	—	—	—	—	—	—	—	—	—	—	—	—	64.5		
Castelli	8	—	31.0	2.0	—	—	—	—	—	—	—	—	—	—	—	—	—	—	—	—	—	—	—	—	—	—	—	—	—	—	—	59.0		
Bacino principale: SALINE																																		
Farindola	1	—	11.0	22.0	—	—	—	—	—	—	—	—	—	—	—	—	—	—	—	—	—	—	—	—	—	—	—	—	—	—	—	51.0		
Moscufo	2	18.5	—	—	—	—	—	—	—	—	—	—	—	—	—	—	—	—	—	—	—	—	—	—	—	—	—	—	—	—	—	24.0		
Appignano (Castiglione M. R.)	3	»	»	»	»	»	»	»	»	»	»	»	»	»	»	»	»	»	»	»	»	»	»	»	»	»	»	»	»	»	»	»		

(Segue) Precipitazioni meteoriche - Mese di Febbraio 1920.

STAZIONE	Numero d'ordine della Stazione	ALTEZZE DI PRECIPITAZIONE IN ^m / _m D'ACQUA OSSERVATE IL GIORNO:																														TOTALE MENSILE	
		1	2	3	4	5	6	7	8	9	10	11	12	13	14	15	16	17	18	19	20	21	22	23	24	25	26	27	28	29	30		31
Altopiano di PESCOCASTANZO																																	
Pescocostanzo	1		*	*				*														9.4		7.0						3.0		50.9	
Stazione di Palena	2		15.0	20.3																		11.0		15.0						3.5		64.8	
Bacino principale: FORO																																	
Pretoro	1		31.0	3.0				1.0														1.5	5.0	14.0					1.0		56.5		
Semivicoli	2		26.4	1.0				1.0														3.0	1.0	6.4					1.0		39.8		
Bacino principale: ARIELLI																																	
Crecchio	1		22.0					2.0	2.0													5.0	1.0	1.0					5.0		38.0		
Bacino principale: FELTRINO																																	
Lanclano	1		15.2	10.4	0.3				*	1.8												2.6	0.5						1.5		32.3		
Bacino principale: SANGRO																																	
Pescasseroli	1		3.0	3.0																		40.0										46.0	
Civitella Alfedena	2							2.0														0.6?	0.2?							0.2		3.0?	
Scontrone	3		1.0	1.0					*	4.0												21.0	10.0									37.0	
Castel di Sangro	4		1.0	5.2				1.0														21.0										28.2	
Pietransleri	5		*	10.0																		15.0							*	1.0		30.0	
Capracotta	6		20.0					10.0															15.2							4.0		49.2	
Gamberale	7		28.0	39.0				25.0																					*	5.0	12.0		109.0
Montelapiano	8	26.5		3.0			3.0																6.5									39.0	
Rosello	9			26.0		24.0		11.0														5.0	4.0	13.0						7.0		90.0	
Montenerodomo	10		3.0																			6.0							*	2.0		11.0	
Palena	11		5.0						5.0													4.0		2.0								16.0	
Lama de' Peligni	12		5.8	5.5																			25.8	6.0						15.5		58.6	
Gessopalena	13		18.0	1.0																		3.3	16.0	6.0						4.2		48.5	
Fara S. Martino	14		15.0	1.0																			18.5	3.5						13.0		51.0	
Pennapiedimonte	15																																,
Casoli	16		25.0																				15.0								14.0		54.0
Paglieta	17		4.2																			0.3	6.0	13.0					2.0		25.5		

(Segue) Precipitazioni meteoriche - Mese di Febbraio 1920.

STAZIONE	Numero d'ordine della Stazione	ALTEZZE DI PRECIPITAZIONE IN ^m / _m D'ACQUA OSSERVATE IL GIORNO:																														TOTALE MENSILE		
		1	2	3	4	5	6	7	8	9	10	11	12	13	14	15	16	17	18	19	20	21	22	23	24	25	26	27	28	29	30		31	
Bacino principale: SINELLO																																		
Montazzoli	1	—	*	6.0	—	—	7.0	—	—	—	—	—	—	—	—	—	—	—	—	—	2.0	5.0	16.0	—	—	—	—	—	—	—	—	—	—	43.0
Cupello	2	—	30.0	—	—	—	6.2	—	—	—	—	—	—	—	—	—	—	—	—	—	—	1.0	17.0	1.0	—	—	—	—	—	7.0	—	—	62.2	
Bacino principale: TRIGNO																																		
Carovilli	1	—	—	—	—	—	—	3.0	—	—	—	—	—	—	—	—	—	—	—	—	—	14.0	—	—	—	—	—	—	—	—	—	—	17.0	
Chiauci	2	—	—	—	—	—	—	—	—	—	—	—	—	18.0	—	—	—	—	—	—	—	—	—	—	—	—	—	—	—	—	—	—	18.0	
Bagnoli del Trigno	3	—	—	—	—	—	18.0	—	—	—	—	—	—	—	—	—	—	—	—	—	—	—	—	—	—	—	—	—	—	—	—	—	18.0	
Agnone	4	—	7.0	5.4	—	—	0.6	—	—	—	—	—	—	—	—	—	—	—	—	—	—	6.6	2.2	—	—	—	—	—	—	—	—	—	21.8	
Pietrabbondante	5	—	8.0	—	—	—	3.0	—	—	—	—	—	—	—	—	—	—	—	—	—	—	—	6.0	—	—	—	—	—	—	—	—	—	17.0	
Schiavi d'Abruzzo	6	—	—	7.0	—	—	—	—	—	—	—	—	—	—	—	—	—	—	—	—	—	—	4.0	—	—	—	—	—	—	—	—	—	11.0	
Castiglione Messer Marino	7	17.0	—	12.0	—	—	—	22.0	—	—	—	—	—	—	—	—	—	—	—	—	—	—	—	—	—	—	—	—	—	—	—	—	51.0	
Palmoli	8	—	8.0	2.0	—	—	42.0	—	—	—	—	—	—	—	—	—	—	—	—	—	—	—	20.3	34.0	—	—	—	—	—	18.0	—	—	124.3	
Montefalcone del Sannio	9	—	—	—	26.0	—	—	—	—	—	—	—	—	—	—	—	—	—	—	—	3.0	—	—	—	—	—	—	—	18.0	—	—	—	47.0	
Mafalda	10	—	—	—	12.0	—	—	—	—	—	18.0	—	—	—	—	—	—	—	—	—	—	—	—	—	—	—	—	—	—	—	—	—	30.0	
Bacino principale: BIFERNO																																		
Indiprete (Castelpetroso)	1	—	3.7	—	7.0	—	—	5.0	—	—	—	—	—	—	—	—	—	—	—	—	—	10.0	—	1.5	—	—	—	—	—	0.4	—	—	27.6	
Roccamandolfi	2	—	—	1.0	—	—	2.0	—	—	—	—	1.0	—	—	—	—	—	—	—	—	—	5.0	11.0	8.0	—	—	—	—	—	—	—	—	—	28.0
Guardiaregia	3	—	—	1.0	—	—	1.0	—	—	—	—	—	—	—	—	—	—	—	—	—	—	—	—	—	—	—	—	—	—	—	—	—	—	2.0
Baranello	4	—	—	—	—	—	—	7.0	—	—	—	—	—	—	—	—	—	—	—	—	—	—	—	—	—	—	—	—	—	—	—	—	—	7.0
Campobasso	5	—	8.2	1.0	—	—	3.2	—	—	—	0.2	—	—	—	—	—	—	—	—	—	—	17.9	—	0.5	—	—	—	—	—	1.2	—	—	—	32.2
Montagano	6	—	5.0	10.2	—	—	9.0	—	—	—	—	—	—	—	—	—	—	—	—	—	—	—	—	—	—	—	—	—	—	—	—	—	—	24.2
Castropignano	7	—	—	—	—	—	—	10.0	—	—	—	—	—	—	—	—	—	—	—	—	—	—	—	—	—	—	—	—	—	—	—	—	—	10.0
S. Angelo Limosano	8	—	5.0	—	—	—	—	—	—	—	—	—	—	—	—	—	—	—	—	—	—	—	—	—	—	—	—	—	—	—	—	—	—	5.0
Morrone del Sannio	9	—	13.0	—	1.7	—	7.0	—	—	—	—	—	—	—	—	—	—	—	—	—	—	1.2	13.0	4.0	—	—	—	—	—	—	—	—	—	39.9
Castelmauro	10	—	—	—	1.0	—	—	7.0	—	—	—	—	—	—	—	—	—	—	—	—	—	—	—	—	—	—	—	—	—	—	—	—	—	8.0
S. Martino in Pensilis	11	—	24.0	2.0	—	—	5.5	—	—	—	—	—	—	—	—	—	—	—	—	—	—	1.0	3.0	—	—	—	—	—	—	9.0	—	—	—	44.5

(Segue) Precipitazioni meteoriche - Mese di Febbraio 1920.

STAZIONE	Numero d'ordine della stazione	ALTEZZE DI PRECIPITAZIONE IN mm D'ACQUA OSSERVATE IL GIORNO:																														TOTALE MENSILE
		1	2	3	4	5	6	7	8	9	10	11	12	13	14	15	16	17	18	19	20	21	22	23	24	25	26	27	28	29	30	
Zona tributaria del LAGO SALSÒ, PALUDI DI CELENTANO e LAGO DI SALPI																																
Manfredonia (Bonifica Sipontina)	1	-	-	-	-	-	16.5	-	-	-	-	-	-	-	-	-	-	-	-	-	19.5	32.5	35.5	-	-	-	-	-	-	38.5	-	142.5
Bacino principale: CERVARO																																
Savignano di Puglia	1	-	10.0	-	-	-	3.0	-	-	-	-	-	-	-	-	-	-	-	-	-	-	1.0	2.0	-	-	-	-	-	3.0	-	19.0	
Bovino	2	1.0	12.0	-	-	-	5.0	1.0	-	-	-	-	-	-	-	-	-	-	-	-	1.0	2.0	3.0	-	-	-	-	2.0	-	27.0		
Orsara di Puglia	3	-	19.0	-	-	-	7.0	-	-	-	-	-	-	-	-	-	-	-	-	-	-	6.0	-	13.0	-	-	-	2.0	-	47.0		
Bacino principale: CARAPELLE																																
S. Agata di Puglia	1	-	11.0	-	-	-	2.0	-	-	1.0	-	-	-	-	7.0	-	-	-	-	-	3.0	-	-	-	-	-	-	-	-	-	24.0	
Ascoli Satriano	2	-	-	-	-	-	46.0	-	-	13.0	-	-	-	-	-	-	-	-	-	-	-	6.0	17.0	-	-	-	-	-	-	-	82.0	
Ortanova	3	-	5.0	-	1.0	-	7.0	-	-	-	-	-	-	-	-	-	-	-	-	-	3.0	-	-	3.0	-	-	-	-	3.0	-	22.0	
Bacino principale: OFANTO																																
Nuscò	1	-	-	-	-	-	-	-	-	-	-	-	-	-	-	-	-	-	-	-	-	-	-	-	-	-	-	5.0	-	5.0		
Andretta	2	-	1.0	2.0	2.0	-	1.0	5.0	-	3.0	-	-	-	3.0	-	-	-	-	-	-	-	-	7.0	8.0	-	2.0	-	-	-	-	34.0	
Teora	3	-	-	-	-	-	-	-	2.0	-	-	-	-	-	-	-	-	-	-	-	-	12.0	-	-	-	-	-	-	-	-	14.0	
Castel Lagopesole	4	2.0	8.0	2.0	-	-	-	-	-	-	-	-	-	-	-	-	-	-	-	-	1.0	2.0	1.0	6.0	-	-	-	-	-	22.0		
Atella	5	-	-	0.5	-	-	-	-	7.0	-	-	-	-	-	-	-	-	-	-	-	-	-	15.0	-	-	-	-	-	-	22.5		
Lacedonia	6	-	17.0	3.0	-	-	-	-	-	-	-	-	-	-	-	-	-	-	-	-	4.9	0.3	-	11.0	-	-	-	3.1	-	39.3		
Aquilonia	7	-	-	2.0	-	-	-	5.0	-	-	-	-	-	-	-	-	-	-	-	-	-	17.0	5.0	8.0	10.0	-	-	-	-	47.0		
Venosa	8	-	-	36.0	-	-	-	-	5.0	-	-	-	-	-	-	-	-	-	-	-	-	-	5.0	-	-	-	-	-	-	46.0		
Spinazzola	9	-	-	-	-	-	10.0	-	-	-	-	-	-	-	-	-	-	-	-	-	-	-	-	5.0	-	-	-	5.0	-	20.0		

(Segue) Precipitazioni meteoriche - Mese di Febbraio 1920.

STAZIONE	Numero d'ordine della Stazione	ALTEZZE DI PRECIPITAZIONE IN ^m / _m D'ACQUA OSSERVATE IL GIORNO:																														TOTALE MENSILE		
		1	2	3	4	5	6	7	8	9	10	11	12	13	14	15	16	17	18	19	20	21	22	23	24	25	26	27	28	29	30		31	
Zona delle MURGE e PENISOLA SALENTINA																																		
Martina Franca	1		9.0	2.0				2.0												5.0	15.0											3.0		36.0
Locorotondo	2		13.0	1.0								1.0										22.0									4.0		41.0	
Presicce	3			0.8																1.0		36.0	8.0								5.1		50.9	
Grumo Appula	4																																	
Orla	5		8.2																			26.4									10.2		44.8	
Andria	6		3.0	1.0				9.0											0.5														135	
Alessano	7			0.3																		45.0	20.0							8.0		73.3		
Massafra	8		1.8				3.8												3.0		5.5	7.8								5.4		27.3		
Diso	9			4.8																		32.4	27.2							9.4		73.8		
Crispiano	10			12.0			14.1		12.0						13.4		18.3								10.0		16.3						96.1	
Lecce	11	3.2	1.0									0.7										17.8	9.5	2.1					5.7		40.0			
Maglie	12																					16.0	30.5	15.5					5.0		67.0			
Carosino	13		0.1	0.2				5.0														8.5								0.4		14.2		
Lizzano	14		5.0					3.0														12.0										20.0		
Callmera	15																					5.0	25.0									30.0		
Otranto	16																					3.0	37.0							5.0	2.0	47.0		
Gallipoli	17		0.2					4.0												3.0		47.8	5.2	6.7						1.7		68.6		
Barletta	18		1.5	0.5				5.0																						3.5		10.5		
Bari	19		6.6	1.0													0.5	1.8				0.2	5.0						2.0		17.1			
Taranto	20		1.5	0.4				1.8											0.8		1.2	4.5							1.0		11.2			
Glovinazzo	21		5.0	1.0				1.0											1.0			2.0	3.0	1.0					5.0		19.0			
Bacino principale: LATO																																		
Castellaneta	1			1.0				2.0														7.0	15.0		0.5				2.0		27.5			

(Segue) Precipitazioni meteoriche - Mese di Aprile 1920.

STAZIONE	Numero d'ordine della Stazione	ALTEZZE DI PRECIPITAZIONE IN ^m / ₁₀₀ D'ACQUA OSSERVATE IL GIORNO:																														TOTALE MENSILE		
		1	2	3	4	5	6	7	8	9	10	11	12	13	14	15	16	17	18	19	20	21	22	23	24	25	26	27	28	29	30		31	
Zona tributaria del LAGO SALSO, PALUDI DI CELENTANO e LAGO DI SALPI																																		
Manfredonia (Bonifica Sipontina)	1	>	>	>	>	>	>	>	>	>	>	>	>	>	>	>	>	>	>	>	>	>	>	>	>	>	>	>	>	>	>	>	>	
Bacino principale: CERVARO																																		
Monteleone di Puglia	1	—	—	—	—	7.0	—	4.0	—	—	—	—	15.2	1.0	—	—	—	—	—	—	—	—	—	15.0	37.0	8.3	0.7	—	—	—	—	—	88.2	
Savignano di Puglia	2	—	—	—	4.0	—	—	—	—	—	1.0	—	2.0	3.0	—	—	—	—	—	—	—	—	—	—	—	—	12.0	—	—	—	—	—	22.0	
Bovino	3	—	—	—	—	2.0	—	—	—	—	—	—	2.0	7.0	—	—	—	—	—	—	—	—	1.0	—	21.0	17.0	17.0	—	—	—	—	—	67.0	
Orsara di Puglia	4	—	—	—	—	—	—	—	—	—	—	—	—	—	—	—	—	—	—	—	—	—	—	26.0	25.0	14.0	—	—	—	—	—	—	65.0	
Bacino principale: CARAPELLE																																		
S. Agata di Puglia	1	—	—	—	5.0	—	8.0	—	—	—	—	—	2.0	2.0	—	—	—	—	—	—	—	1.0	—	3.0	24.0	25.0	11.0	2.0	—	—	—	—	83.0	
Ascoli Satriano	2	—	—	—	—	—	—	—	—	—	—	—	13.0	17.0	—	—	—	—	—	—	—	—	—	38.0	55.0	42.0	—	—	—	—	—	—	165.0?	
Ortanova	3	—	—	—	—	—	—	—	—	—	—	—	—	2.0	—	—	—	—	—	—	—	—	—	—	20.0	13.0	15.0	1.0	—	—	—	—	51.0	
Bacino principale: OFANTO																																		
Nusco	1	—	—	—	—	—	—	—	—	—	—	35.0	—	—	—	—	—	—	—	—	—	—	—	—	—	40.0	—	—	—	—	—	—	75.0	
Andretta	2	—	—	—	—	9.0	—	—	—	—	—	8.0	9.0	1.0	—	—	—	—	—	—	—	—	—	—	—	15.0	14.0	3.0	8.0	1.0	—	—	68.0	
Teora	3	—	—	—	—	12.0	—	—	—	—	—	—	—	17.0	8.0	—	—	—	—	—	—	—	—	—	28.0	37.0	74.0	26.0	—	—	—	—	202.0?	
Pescopagano	4	—	—	—	—	11.0	—	—	—	—	—	—	12.0	9.0	—	—	—	—	—	—	—	1.0	—	8.0	—	—	51.0	1.0	—	—	—	—	93.0	
Castel Lagopesole	5	—	—	—	—	—	—	—	—	—	—	1.0	5.0	2.0	—	—	—	—	—	—	—	—	5.0	—	5.0	—	—	8.0	2.0	—	—	—	28.0	
Atella	6	—	—	—	—	—	—	—	—	—	—	—	—	—	—	—	—	—	—	—	—	—	2.0	—	—	10.0	13.0	—	—	—	—	—	25.0	
Lacedonia	7	—	—	—	—	5.0	—	—	—	—	—	—	3.0	1.2	—	—	—	—	—	—	—	—	3.0	—	11.0	86.5		—	—	—	—	—	109.7	
Aquilonia	8	—	—	—	—	—	—	—	—	—	—	—	—	—	—	—	—	—	—	—	—	—	—	1.0	2.0	15.0	23.0	19.0	1.0	—	—	—	61.0	
Venosa	9	—	—	—	—	—	—	—	—	—	—	—	—	—	—	—	—	—	—	—	—	—	—	15.0	—	20.0	20.0	—	—	—	—	—	—	55.0
Spinazzola	10	—	—	—	—	—	—	—	—	—	—	—	—	2.0	—	—	—	—	—	—	—	—	—	—	—	5.0	—	42.0	15.0	—	—	—	64.0	

(Segue) Precipitazioni meteoriche - Mese di Aprile 1920.

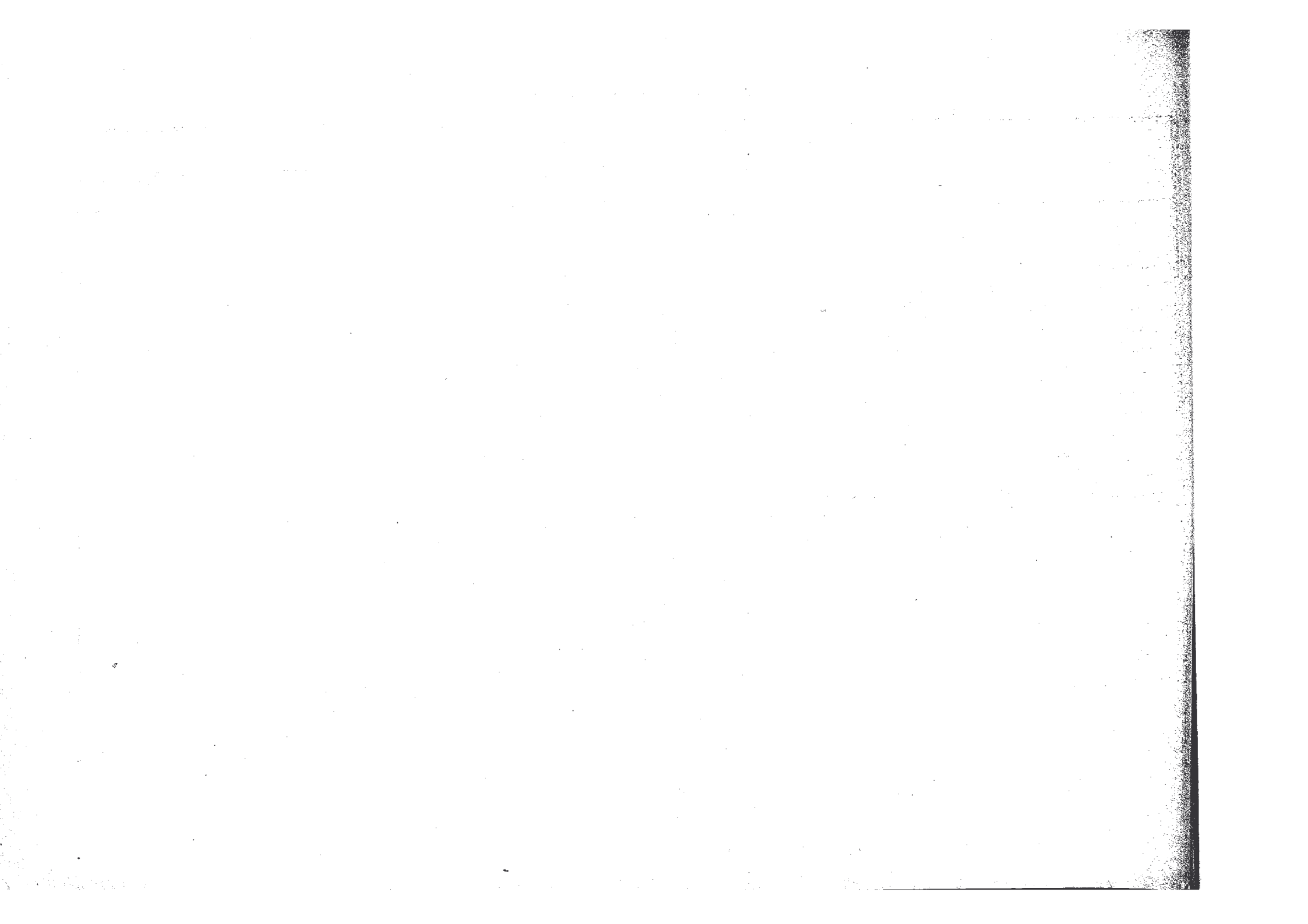
STAZIONE	Numero d'ordine della Stazione	ALTEZZE DI PRECIPITAZIONE IN ^{mm} D'ACQUA OSSERVATE IL GIORNO:																														TOTALE MENSILE	
		1	2	3	4	5	6	7	8	9	10	11	12	13	14	15	16	17	18	19	20	21	22	23	24	25	26	27	28	29	30		31
Zona delle MURGE e PENISOLA SALENTINA																																	
Martina Franca	1	-	-	-	-	2.0	1.0	-	-	-	-	-	-	-	-	-	-	-	-	-	-	-	-	10.0	15.0	6.0	3.0	-	-	-	-	-	37.0
Locorotondo	2	-	-	-	-	-	5.0	-	-	-	-	-	-	-	-	-	-	-	-	-	-	-	-	5.0	20.0	-	4.0	-	-	-	-	-	34.0
Presicce	3	-	6.0	-	-	-	-	-	-	-	-	-	8.5	-	7.0	-	-	-	-	-	-	-	-	3.5	16.0	6.0	10.0	-	-	-	-	-	57.0
Grumo Appula	4	-	-	-	-	-	-	-	-	-	-	-	-	-	-	-	-	-	-	-	-	-	-	-	-	5.0	-	-	-	-	-	20.0	
Orla	5	-	-	-	-	-	-	-	-	-	-	-	-	-	20.6	-	-	-	-	-	-	-	-	-	-	17.4	35.7	18.5	-	-	-	92.2	
Andria	6	1.0	-	-	-	1.6	-	3.5	-	-	-	-	-	-	-	-	-	-	-	-	-	-	0.5	-	6.0	14.0	4.5	-	1.5	2.5	-	35.1	
Alessano	7	5.0	2.0	-	-	-	-	-	9.0	-	-	-	5.0	5.0	5.0	3.0	-	-	-	-	-	-	2.5	30.0	7.5	2.0	-	-	-	-	-	76.0	
Massafra	8	2.1	-	-	-	6.7	-	-	-	-	-	-	3.3	1.8	1.6	-	-	-	-	-	-	-	12.5	1.0	13.3	5.5	15.2	-	-	-	-	63.0	
Diso	9	-	9.2	-	-	-	-	11.3	-	-	-	-	-	-	-	-	-	-	-	-	-	-	-	-	4.8	22.6	9.1	3.2	3.9	-	2.4	-	111.1
Crispiano	10	-	-	18.0	-	15.4	-	-	-	-	-	-	9.7	-	-	-	-	-	-	-	-	-	-	-	-	12.3	-	-	-	3.0	-	65.4	
Lecce	11	-	0.1	-	-	-	-	0.9	-	-	-	-	-	-	13.4	-	-	-	-	-	-	-	-	-	2.8	18.7	26.6	0.8	2.0	-	-	-	65.3
Maglie	12	-	3.5	-	-	-	-	3.4	-	-	-	-	-	7.0	11.6	-	-	-	-	-	-	-	-	12.5	18.0	29.5	-	-	-	-	-	85.5	
Carosino	13	3.4	-	-	-	1.2	0.6	-	-	-	-	0.4	2.3	-	-	-	-	-	-	-	-	-	-	-	-	6.0	14.3	12.0	-	-	-	51.1	
Lizzano	14	-	0.1	-	-	-	-	2.5	-	-	-	-	-	0.7	1.2	-	-	-	-	-	-	-	-	-	-	-	8.0	-	15.0	-	-	-	36.8
Calliera	15	-	-	-	-	-	-	-	-	-	-	-	-	-	4.0	-	-	-	-	-	-	-	-	-	25.0	-	-	-	-	-	-	52.0	
Otranto	16	-	-	-	-	-	-	-	-	-	-	-	11.0	-	19.0	-	-	-	-	-	-	-	-	-	7.0	51.0	21.0	-	-	-	-	-	109.0
Gallipoli	17	-	5.2	-	-	-	-	3.1	-	-	-	-	-	-	8.3	-	-	-	-	-	-	-	-	-	2.0	8.5	15.1	10.1	6.0	-	-	-	58.3
Barletta	18	-	-	-	-	0.9	1.2	-	-	-	-	-	-	0.5	-	-	-	-	-	-	-	-	-	-	3.2	14.5	0.5	4.0	-	0.8	-	-	25.6
Bari	19	3.5	-	-	-	2.0	1.3	-	-	-	-	-	-	-	-	-	-	-	-	-	-	-	3.3	11.0	10.6	5.2	-	-	3.8	2.8	-	43.5	
Taranto	20	9.8	-	-	-	13.0	-	-	-	-	-	-	-	-	1.2	-	-	-	-	-	-	-	-	-	-	17.0	17.8	15.0	-	-	-	-	73.8
Giovinazzo	21	3.0	-	-	-	-	-	3.0	-	-	-	-	-	-	-	-	-	-	-	-	-	-	-	3.0	-	20.0	-	-	2.0	-	-	31.0	
Bacino principale: LATO																																	
Castellaneta	1	6.3	-	-	-	2.5	-	-	-	-	-	-	8.5	1.5	2.0	-	-	-	-	-	-	-	-	12.0	2.5	13.0	3.5	19.0	-	-	-	70.8	

(Segue) Precipitazioni meteoriche - Mese di Maggio 1920.

STAZIONE	Numero d'ordine della Stazione	ALTEZZE DI PRECIPITAZIONE IN ^m _m D'ACQUA OSSERVATE IL GIORNO:																														TOTALE MENSILE			
		1	2	3	4	5	6	7	8	9	10	11	12	13	14	15	16	17	18	19	20	21	22	23	24	25	26	27	28	29	30		31		
Bacino principale: ATERNO-PESCARA																																			
Monterone	1																																21.0	15.0	36.0
Termine (Cagnano Amiterno)	2					10.0	8.3														21.0	12.0											9.5	60.8	
Barete	3					10.0	9.0														5.0	4.0					5.0	7.0				17.0	57.0		
Tornimparte	4																			5.0		10.0	30.0			10.0	2.0						5.0	62.0	
Scoppito	5			10.0		6.0		25.0																			15.0		12.0					68.0	
Aquila	6			5.5	2.6	4.9	8.2																				15.2	0.3	0.6				6.3	43.6	
Assergi	7		3.0		1.5	11.0	8.0								0.5					2.0						2.5		3.0				47.4	78.9		
S. Martino (Poggio Picenze)	8							10.0																			25.0			5.0				40.0	
Rocca di Cambio	9																										13.0	6.0				7.0	26.0	52.0	
Beffi (Acciano)	10																									3.0								3.0	
Gorlano Sicoli	11																		5.0	1.0														6.0	
Gagliano Aterno	12					6.0	1.8																					2.2						10.0	
Scanno	13					5.0																9.0												103.0	
Rocca Pia	14							45.0																										117.0?	
Campo di Giove	15						43.0	17.0													12.0													45.0	
Pacentro	16			5.5			37.0	5.0																										72.0	
Sulmona	17			0.8		5.2	3.5														1.5													49.0	
Roccacasale	18						45.0	10.0															1.3								0.3	0.5		11.6	
Castel del Monte	19		3.0			14.0	33.0																	4.0				3.0						62.0	
S. Stefano di Sessanio	20					32.0	38.0															2.5				6.0	4.0				3.0	7.0		72.5	
Carapelle Calvisio	21						8.0								17.0								21.0			21.5	30.0	12.0				33.0	204.5		
Collepietra	22																			2.0								1.3		0.3				11.6	
Forca di Penne	23						12.2	10.0																2.0			6.0							8.0	
Roccacaramanico	24			15.0		1.0	41.0	2.0																			12.3			22.0	12.0		22.0	90.5?	
Salle	25	3.0	1.0																															64.0	
Roccamorice	26																																		4.0
Alanno	27						20.0																										23.0	23.0	
Chieti	28					16.4	3.0			2.2																									20.0
Villa Celleria	29																																		21.6
																											45.0		22.0				47.0	114.0	

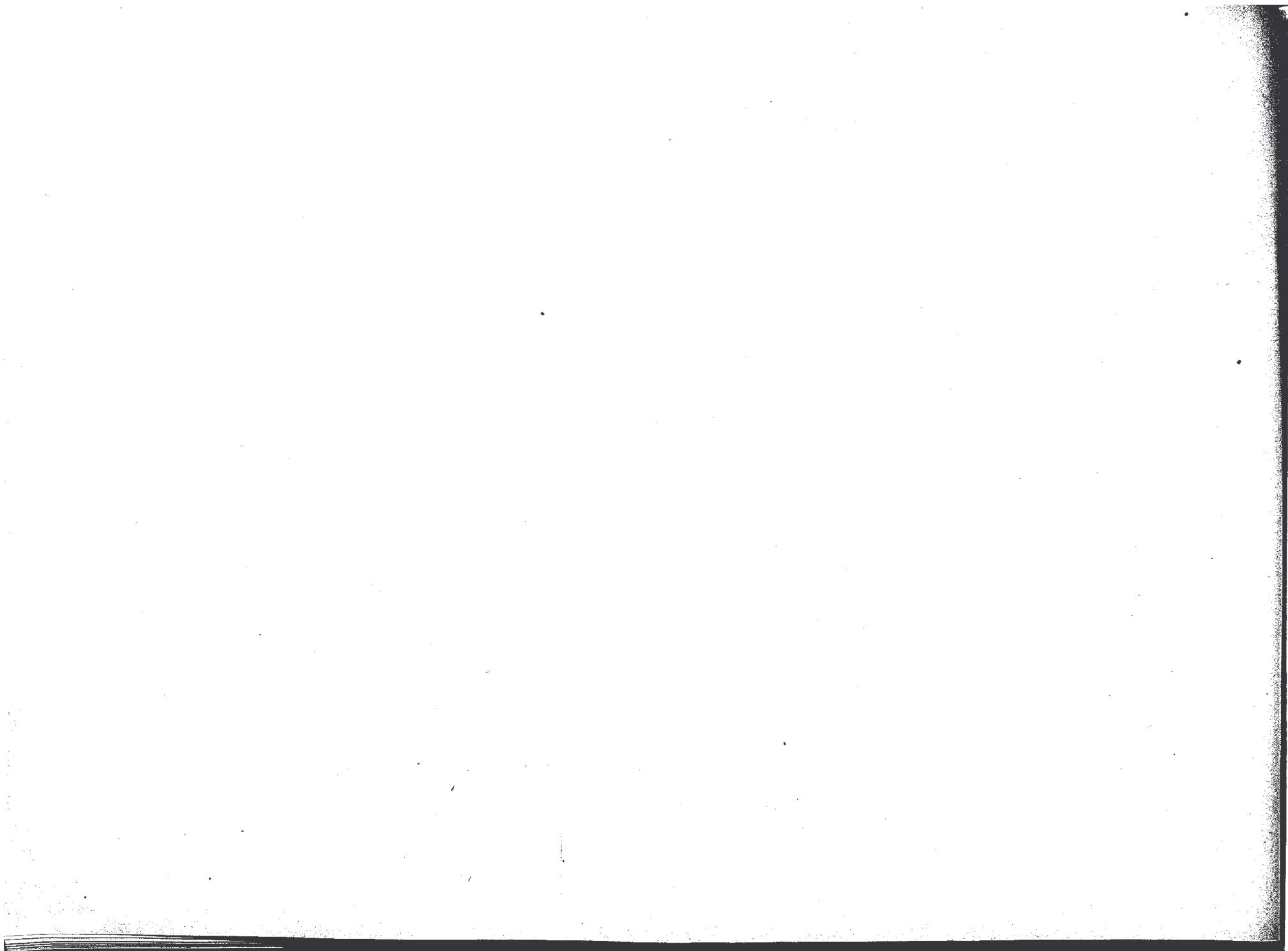
(Segue) Precipitazioni meteoriche - Mese di Maggio 1920.

STAZIONE	Numero d'ordine della Stazione	ALTEZZE DI PRECIPITAZIONE IN ^{mm} D'ACQUA OSSERVATE IL GIORNO:																															TOTALE MENSILE	
		1	2	3	4	5	6	7	8	9	10	11	12	13	14	15	16	17	18	19	20	21	22	23	24	25	26	27	28	29	30	31		
Zona tributaria del LAGO SALSO, PALUDI DI CELENTANO e LAGO DI SALPI																																		
Manfredonia (Bonifica Sipontina)	1	-	-	-	-	-	-	-	-	-	-	-	-	-	-	-	-	-	-	-	-	-	-	-	-	-	-	-	-	-	-	-	-	-
Bacino principale: CERVARO																																		
Monteleone di Puglia	1	-	-	-	-	10.7	-	-	-	-	-	-	-	-	-	-	-	-	-	-	-	-	-	-	-	-	-	-	-	-	-	-	-	10.7
Savignano di Puglia	2	-	-	-	-	11.0	1.0	-	-	-	-	-	3.0	-	-	-	-	-	-	-	-	-	-	-	-	-	-	-	-	-	-	-	8.0	23.0
Bovino	3	-	-	-	-	12.0	-	1.0	-	-	-	-	-	-	-	-	-	-	-	-	-	-	-	-	-	-	-	-	-	-	-	-	2.0	15.0
Orsara di Puglia	4	-	-	-	-	14.0	-	-	-	-	-	-	-	-	-	-	-	-	-	-	-	-	-	-	-	-	-	-	-	-	-	-	-	14.0
Bacino principale: CARAPELLE																																		
S. Agata di Puglia	1	-	-	-	-	19.0	4.0	-	-	-	-	-	-	-	-	-	-	-	-	-	-	-	-	-	-	-	-	-	-	-	-	1.0	24.0	
Ascoli Satriano	2	-	-	-	-	-	-	-	-	-	-	-	-	-	-	-	-	-	-	-	-	-	-	-	-	-	-	-	-	-	-	-	-	-
Ortanova	3	-	-	8.0	-	-	8.0	-	-	-	-	-	-	-	-	-	-	-	-	-	-	-	-	-	-	-	-	-	-	-	-	-	-	16.0
Bacino principale: OFANTO																																		
Nusco	1	-	-	-	-	-	-	-	-	-	-	-	-	-	-	-	-	-	-	-	-	-	-	-	-	-	-	-	-	-	80.0	20.0	100.0	
Andretta	2	-	-	-	-	3.0	1.0	-	-	-	-	-	-	-	-	-	-	-	-	-	-	-	-	-	-	-	-	-	-	-	-	1.0	5.0	
Teora	3	-	-	-	-	2.0	-	-	-	-	-	-	-	-	-	-	-	-	-	-	-	-	-	-	-	-	-	-	-	3.0	67.0	72.0?		
Pescopagano	4	-	-	-	-	15.0	-	-	-	-	-	1.0	-	-	-	-	-	-	-	-	-	-	-	-	-	-	-	-	-	-	13.0	3.0	32.0	
Castel Lagopesole	5	-	1.0	-	-	7.0	-	-	-	-	-	-	-	-	-	-	-	-	-	-	-	-	-	1.0	-	-	-	-	-	-	-	-	9.0	
Atella	6	-	-	-	-	12.5	-	-	-	-	-	-	-	-	-	-	-	-	-	-	-	-	-	-	-	-	-	-	-	-	-	7.0	19.5	
Lacedonia	7	-	-	-	-	13.2	-	-	-	-	-	-	-	-	-	-	-	-	-	-	-	-	-	-	-	-	-	-	-	-	26.0	39.2		
Aquilonia	8	-	-	-	-	-	100.0	-	-	-	-	-	-	-	-	-	-	-	-	-	-	-	-	-	-	-	6.0	5.0	10.0	-	-	-	121.0	
Venosa	9	-	-	-	-	-	-	-	-	-	-	-	-	-	-	-	-	-	-	-	-	-	-	-	-	-	1.0	-	-	-	5.0	6.0		
Spinazzola	10	-	-	2.0	-	12.0	11.0	-	-	-	-	-	-	-	-	-	-	-	-	-	-	-	-	-	-	-	-	-	-	-	5.0	30.0		



PARTE SECONDA





ELENCO E CARATTERISTICHE DELLE STAZIONI UDOMETRICHE

Totali decadici e mensili dei valori osservati nel mese.

STAZIONE	Numero d'ordine	Bacini secondari di			Tipo dell'udometro	Quota sul mare	Totali decadici			Totali mensili (1)	Medie dei totali mensili		Scostamento tra (1) e (2)	Numero dei giorni con precipitazioni		OSSERVAZIONI
		1° ordine	2° ordine	3° ordine			1a decade	2a decade	3a decade		(2)	di anni		inferiori ad 1 mm.	superiori ad 1 mm.	
Bacino principale: SALINELLO (Superficie Km ² . 175.61)																
Civitella del Tronto	1	Salinello	—	—	□	589	9.2	4.0	40.0	53.2	>	>	>	1	4	S. A. Chieti
Bacino principale: TORDINO (Superficie Km ² . 445.95)																
Teramo	1	Tordino	—	—	□	288	8.2	4.2	18.0	30.4	67.4	32	-37.0	—	7	U. C. M.
Fustagnano (Rocca S. Maria)	2	Vezzola	—	—	□	1106	—	28.0	—	28.0	>	>	>	—	1	S. A. Chieti
Bacino principale: VOMANO (Superficie Km ² . 785.69)																
Porcinaro (Nazionale N. 42)	1	Vomano	—	—	□	1152	14.0	1.0	36.0	51.0	>	>	>	—	6	Società « Ilva »
Campotosto	2	Fucino	—	—	□	1430	10.0	10.0	17.0	37.0	>	>	>	—	6	id.
Nerito	3	Vomano	—	—	□	815	55.0	2.0	38.0	95.0	>	>	>	—	7	id.
Fano Adriano	4	id.	—	—	□	750	30.8	—	21.6	52.4	>	>	>	—	6	S. A. Chieti
Pietracamela	5	Arno	—	—	□	1000	44.0	—	30.0	74.0	>	>	>	—	5	Società « Ilva »
Villa Vallucci	6	Vomano	—	—	□	500	27.2	—	29.2	56.4	>	>	>	—	7	S. A. Chieti
Isola del Gran Sasso	7	Mavone	Ruzzo	—	□	419	36.5	—	44.1	80.6	>	>	>	—	5	Società « Ilva »
Castelli	8	id.	Mavone	—	□	600	45.0	—	20.0	65.0	>	>	>	—	7	S. A. Chieti
Bacino principale: SALINE (Superficie Km ² . 612.11)																
Farindola	1	Tavo	Tavo	—	□	567	28.0	—	60.0	88.0	>	>	>	—	5	S. A. Chieti
Moscufo	2	id.	Tavo	—	□	246	19.5	20.0	10.0	49.5	>	>	>	—	4	id.
Appignano (Castiglione M. R.)	3	Fino	Fino	—	□	350	>	>	>	>	>	>	>	—	—	id.

(Segue) Elenco e caratteristiche delle stazioni udometriche - Mese di Gennaio 1920.

STAZIONE	Numero d'ordine	Bacini secondari d			Tipo dell'udometro	Quota sul mare	Totali decadici			Totali mensili (1)	Medie dei totali mensili		Scostamento tra (1) e (2)	Numero dei giorni con precipitazioni		OSSERVAZIONI
		1° ordine	2° ordine	3° ordine			1a decade	2a decade	3a decade		(2)	di anni		inferiori ad 1 mm.	superiori ad 1 mm.	
Bacino principale: ATERNO-PESCARA (Superficie Kmq. 3169.05)																
Termine (Cagnano Amiterno)	1	Aterno	—	—	☐	1050	83.1	—	13.5	96.6	>	>	>	—	9	S. A. Chieti
Barete	2	Aterno	—	—	☐	780	52.0	—	14.0	66.0	>	>	>	—	6	id.
Tornimparte	3	Raio	Raio	—	☐	886	—	40.0	34.0	74.0	>	>	>	—	3	id.
Scoppito	4	id.	id.	—	☐	800	>	>	>	>	>	>	>	>	>	id.
Aquila	5	Aterno	—	—	☐	735	39.7	—	10.5	50.2	>	>	>	2	9	id.
Assergi	6	Vera	Raiale	—	☐	847	29.8	23.8	8.5	62.1	>	>	>	—	7	id.
S. Martino (Poggio Picenze)	7	Aterno	—	—	☐	830	25.0	—	10.0	35.0	>	>	>	—	2	id.
Rocca di Cambio	8	Alt. R. di Cambio	—	—	☐	1434	>	>	>	>	>	>	>	—	—	id.
Beffi (Acciano)	9	Aterno	—	—	☐	640	29.0	21.0	7.0	57.0	>	>	>	—	7	id.
Goriano Sicoli	10	Subaquano	—	—	☐	705	—	15.5	31.0	46.5	>	>	>	1	5	id.
Gagliano Aterno	11	id.	—	—	☐	670	46.7	—	18.0	64.7	>	>	>	—	8	id.
Scanno	12	Sagittario	L. di Scanno	—	☐	1030	183.0	15.0	76.0	274.0?	>	>	>	—	8	G. C. Aquila
Rocca Pia	13	id.	Gizio	Gizio	☐	1184	>	>	>	>	>	>	>	>	>	S. A. Chieti
Campo di Giove	14	id.	id.	Vella	☐	1064	—	—	42.0	42.0	>	>	>	—	3	id.
Pacentro	15	id.	id.	id.	☐	650	11.5	—	49.0	60.5	>	>	>	—	6	id.
Sulmona	16	id.	id.	id.	☐	403	8.0	6.6	45.8	60.4	55.4	22	+ 5.0	1	6	U. C. M.
Roccasale	17	id.	Sagittario	—	☐	572	22.0	—	73.0	95.0	>	>	>	—	8	S. A. Chieti
Castel del Monte	18	Tirino	S. Capo d'Acqua	—	☐	1300	>	>	>	>	>	>	>	>	>	G. C. Aquila
S. Stefano di Sessanio	19	id.	S. Capestrano	—	☐	1221	34.5	5.0	—	39.5	>	>	>	—	3	S. A. Chieti
Collepietro	20	id.	P. di Camporciano	—	☐	885	26.0	—	8.0	34.0	>	>	>	—	2	id.
Forca di Penne	21	id.	Tirino	—	☐	917	21.0	—	37.8	58.8	>	>	>	—	7	id.
Roccacaramanico	22	Orte	Orte	—	☐	1050	26.0	1.0	81.0	108.0	>	>	>	—	7	id.
Salle	23	id.	id.	—	☐	535	55.0	—	70.0	125.0	>	>	>	—	4	id.
Roccamorice	24	Lavino	—	—	☐	500	—	—	55.0	55.0	>	>	>	—	1	id.
Alanno	25	Pescara	—	—	☐	295	20.1	—	33.5	53.6	>	>	>	—	4	id.
Chieti	26	Pescara	—	—	☐	341	28.2	0.3	44.4	72.9	96.7	41	-23.8	1	5	U. C. M.
Villa Celiera	27	Nora	Nora	—	☐	714	—	—	21.0	21.0	>	>	>	—	2	S. A. Chieti

(Segue) Elenco e caratteristiche delle stazioni udometriche - Mese di Gennaio 1920.

STAZIONE	Numero d'ordine	Bacini secondari d			Tipo dell'udometro	Quota sul mare	Totali decadici			Totali mensili (1)	Medie dei totali mensili		Scostamento tra (1) e (2)	Numero dei giorni con precipitazioni		OSSERVAZIONI
		1° ordine	2° ordine	3° ordine			1ª decade	2ª decade	3ª decade		(2)	di anni		inferiori ad 1 mm.	superiori ad 1 mm.	
Altopiano di PESCOOSTANZO (Superficie Kmq. 183.95)																
Pescocostanzo	1	Quarto Grande	—	—	□	1325	71.9	1.5	33.5	106.9	>	>	>	—	8	G. C. Aquila
Stazione di Palena	2	id.	—	—	□	1258	36.1	—	59.0	95.1	>	>	>	—	7	Società « Ilva »
Bacino principale: FORO (Superficie Kmq. 239.96)																
Protoro	1	Foro	—	—	□	550	>	>	>	>	>	>	>	>	>	S. A. Chieti
Semivicoli	2	Foro	—	—	□	362	—	26.0	16.0	42.0	>	>	>	—	2	id.
Bacino principale: ARIELLI (Superficie Kmq. 40.71)																
Crecchio	1	—	—	—	□	209	—	—	—	—	>	>	>	—	—	S. A. Chieti
Bacino principale: FELTRINO (Superficie Kmq. 51.74)																
Lanciano	1	—	—	—	□	282	17.5	16.3	15.3	49.1	77.5	12	-28.4	3	5	U. C. M.
Bacino principale: SANGRO (Superficie Kmq. 1559.87)																
Pescasseroli	1	Sangro	—	—	□	1167	105.0	—	23.0	128.0	>	>	>	—	6	G. C. Aquila
Civitella Alfedena	2	Sangro	—	—	□	1110	153.7	—	20.5	174.2	>	>	>	1	12	id.
Scontrone	3	Sangro	—	—	□	1038	115.7	1.0	10.1	126.8	>	>	>	1	11	S. A. Chieti
Castel di Sangro	4	Zittola	—	—	□	840	58.2	—	1.0	59.2	>	>	>	—	8	id.
Pietransieri	5	Sangro	—	—	□	1340	58.0	—	25.0	83.0	>	>	>	—	5	id.
Capracotta	6	Sangro	—	—	□	1421	63.9	—	19.0	82.9	105.1	19	-22.2	—	6	U. C. M.
Gamberale	7	id.	—	—	□	1343	60.5	—	9.0	69.5	>	>	>	—	4	S. A. Chieti
Montelapiano	8	Sangro	—	—	□	850	11.0	28.0	4.0	43.0	>	>	>	—	4	id.
Rosello	9	Sangro	—	—	□	890	54.0	—	14.0	68.0	>	>	>	—	8	id.
Montenerodomo	10	Caroccia	—	—	□	1100	19.0	—	39.0	58.0	>	>	>	—	6	id.
Palena	11	Aventino	Aventino	—	□	767	61.0	—	6.4	67.4	>	>	>	—	9	Società « Ilva »
Lama de' Peligni	12	id.	Aventino	—	□	669	39.5	—	—	39.5	>	>	>	—	3	id.
Gessopalena	13	id.	Aventino	—	□	654	15.0	—	4.2	19.2	>	>	>	—	6	S. A. Chieti
Fara S. Martino	14	id.	Verde	—	□	380	18.0	—	24.0	42.0	>	>	>	—	5	id.
Pennapiedimonte	15	id.	Avello	—	□	669	—	13.0	—	13.0	>	>	>	—	1	Società « Ilva »
Casoli	16	id.	Aventino	—	□	378	23.0	—	38.0	61.0	>	>	>	—	3	S. A. Chieti
Paglieta	17	Sangro	—	—	□	235	17.3	—	7.0	24.3	>	>	>	—	3	id.

(Segue) Elenco e caratteristiche delle stazioni udometriche - Mese di Gennaio 1920.

STAZIONE	Numero d'ordine	Bacini secondari d			Tipo dell'udometro	Quota sul mare	Totali decadici			Totali mensili (1)	Medie dei totali mensili		Scostamento tra (1) e (2)	Numero dei giorni con precipitazioni		OSSERVAZIONI
		1° ordine	2° ordine	3° ordine			1a decade	2a decade	3a decade		(2)	di anni		inferiori ad x mm.	superiori ad x mm.	
Bacino principale: SINELLO (Superficie Km². 318.26)																
Montazzoli	1	Sinello	—	—	☐	780	39.0	—	17.0	56.0	»	»	»	—	4	S. A. Chieti
Cupello	2	Sinello	—	—	☐	264	47.2	—	26.3	73.5	»	»	»	—	4	id.
Bacino principale: TRIGNO (Superficie Km². 1210.67)																
Carovilli	1	Trigno	—	—	☐	892	110.0	—	—	110.0	»	»	»	—	4	S. A. Chieti
Chiauci	2	Trigno	—	—	☐	879	48.0	—	—	48.0	»	»	»	—	2	id.
Bagnoli del Trigno	3	Trigno	—	—	☐	681	77.0	18.0	—	95.0	»	»	»	—	2	id.
Agnone	4	Verrino	Verrino	—	☐	806	61.3	—	9.2	70.5	79.6	32	— 9.1	—	7	U. C. M.
Pietrabbondante	5	id.	Verrino	—	☐	1027	83.0	—	2.0	85.0	»	»	»	—	4	S. A. Chieti
Schlavi d'Abruzzo	6	Sente	—	—	☐	1168	44.0	—	18.0	62.0	»	»	»	—	3	id.
Castiglione Messer Marino	7	id.	—	—	☐	1081	73.0	—	41.0	114.0	»	»	»	—	4	id.
Palmoli	8	Trigno	—	—	☐	711	30.2	—	—	30.2	»	»	»	—	1	id.
Montefalcone del Sannio	9	id.	—	—	☐	659	130.0	—	22.0	152.0	»	»	»	—	4	id.
Mafalda	10	V. di S. Felice	—	—	☐	505	24.0	32.0	—	56.0	»	»	»	—	2	id.
Bacino principale: BIFERNO (Superficie Km². 1315.17)																
Indiprete (Castelpetroso)	1	Rio	Rio	—	☐	640	155.1	—	10.0	165.1	»	»	»	1	9	S. A. Chieti
Roccamandolfi	2	id.	Callora	—	☐	810	215.0	—	1.0	216.0	»	»	»	—	5	id.
Guardiaregia	3	Quirino	Quirino	—	☐	733	45.0	—	—	45.0	»	»	»	—	3	id.
Baranello	4	Biferno	—	—	☐	560	59.0	—	—	59.0	»	»	»	—	3	id.
Campobasso	5	Biferno	—	—	☐	703	34.4	0.3	9.1	43.8	»	»	»	4	5	U. C. M.
Montagano	6	Biferno	—	—	☐	807	—	31.5	—	31.5	»	»	»	—	1	S. A. Chieti
Castropignano	7	id.	—	—	☐	612	31.0	—	—	31.0	»	»	»	—	1	id.
S. Angelo Limosano	8	Biferno	—	—	☐	899	40.0	—	10.0	50.0	»	»	»	—	2	id.
Morrone del Sannio	9	Riomaio	—	—	☐	836	11.0	—	39.0	50.0	»	»	»	—	2	id.
Castelmauro	10	Biferno	—	—	☐	890	—	—	8.5	8.5	»	»	»	—	2	id.
S. Martino in Pensilis	11	Cigno	—	—	☐	282	2.0	—	26.0	28.0	»	»	»	—	2	id.

(Segue) Elenco e caratteristiche delle stazioni udometriche - Mese di Gennaio 1920.

STAZIONE	Numero d'ordine	Bacini secondari di			Tipo dell'udometro	Quota sul mare	Totali decadici			Totali mensili (1)	Medie dei totali mensili		Secostamento tra (1) e (2)	Numero dei giorni con precipitazioni		OSSERVAZIONI	
		1° ordine	2° ordine	3° ordine			1a decade	2a decade	3a decade		(2)	di anni		inferiori ad 1 mm.	superiori ad 1 mm.		
Bacino principale: SACCIONE (Superficie Kmq. 226.25)																	
Serracapriola	1	Saccione	—	—	R	270	2.0	5.0	29.0	36.0	»	»	»	—	5	G. C. Bari	
Bacino principale: FORTORE (Superficie Kmq. 1613.14)																	
Montefalcone Valfortore	1	Fortore	—	—	□	850	12.0	—	15.0	27.0	»	»	»	—	5	S. A. Chieti	
S. Bartolomeo in Galdo	2	Fortore	—	—	R	554	23.0	—	4.0	27.0	»	»	»	—	5	G. C. Bari	
Volturara Appula	3	La Catola	La Catola	—	□	500	17.7	—	28.0	45.7	»	»	»	2	4	S. A. Chieti	
Gildone	4	Tappino	Tappino	—	□	700	»	»	»	»	»	»	»	»	»	id.	
Toro	5	id.	Tappino	—	□	540	33.5	12.0	—	45.5	»	»	»	—	3	id.	
Campolieto	6	id.	Fiumarello	—	□	700	16.3	10.4	0.6	27.3	80.7	29	—	53.4	1	4	U. C. M.
Riccia	7	id.	Tappino	—	R	700	44.0	2.0	10.0	56.0	»	»	»	—	11	6	G. C. Bari
Gambatesa	8	id.	id.	—	R	468	20.0	—	4.0	24.0	72.4	14	—	48.4	—	6	U. C. M.
Celenza Valfortore	9	Fortore	—	—	R	480	7.0	8.0	6.0	21.0	»	»	»	—	5	6	G. C. Bari
Bonefro	10	Tona	Tona	—	R	631	10.0	1.0	4.0	15.0	»	»	»	—	4	id.	
Castelnuovo della Daunia	11	Staina	Staina	—	R	543	13.0	7.0	10.0	30.0	»	»	»	—	6	id.	
Zona tributaria del LAGO DI LESINA (Superficie Kmq. 490.80)																	
Poggio Imperiale	1	—	—	—	R	72	12.0	1.0	21.0	34.0	»	»	»	—	5	G. C. Bari	
Bacino principale: CANDELARO (Superficie Kmq. 1787.17)																	
Torremaggiore	1	Candelaro	—	—	R	169	12.0	11.0	12.0	35.0	»	»	»	—	7	G. C. Bari	
S. Marco in Lamis	2	Candelaro	—	—	R	560	25.0	5.0	15.0	45.0	»	»	»	—	8	id.	
Alberona	3	Salsola	Salsola	—	R	700	21.0	1.0	8.0	30.0	»	»	»	—	7	id.	
Lucera	4	Candelaro	Candelaro	—	R	251	6.9	—	12.6	19.5	»	»	»	1	4	D. Giandomenico Curato	
Faeto	5	Celone	Celone	—	R	905	33.0	3.0	4.0	40.0	»	»	»	—	7	G. C. Bari	
Troia	6	id.	id.	—	R	439	—	—	10.3	10.3	»	»	»	—	1	U. C. M.	
Foggia	7	id.	Celone	—	R	87	4.4	—	0.3	4.7	47.7	40	—	43.0	3	1	id.

(Segue) Elenco e caratteristiche delle stazioni udometriche - Mese di Gennaio 1920.

STAZIONE	Numero d'ordine	Bacini secondari di			Tipo dell'udometro	Quota sul mare	Totali decadici			Totali mensili (1)	Medie dei totali mensili		Scostamento tra (1) e (2)	Numero dei giorni con precipitazioni		OSSERVAZIONI
		1° ordine	2° ordine	3° ordine			1a decade	2a decade	3a decade		(2)	di anni		inferiori ad 1 mm.	superiori ad 1 mm.	
Zona tributaria del LAGO SALSO, PALUDI DI CELENTANO e LAGO DI SALPI (Superficie Km ² . 1409.33)																
Manfredonia (Bonifica Sipontina)	1	—	—	—		2	5.5	—	3.5	9.0	33.0	13	-24.0	—	2	G. C. Foggia
Bacino principale: CERVARO (Superficie Km ² . 771.62)																
Savignano di Puglia	1	Cervaro	—	—	R	718	24.0	6.0	10.0	40.0	>	>	>	—	10	G. C. Bari
Bovino	2	Cervaro	—	—	R	646	21.0	6.0	2.0	29.0	>	>	>	—	7	id.
Orsara di Puglia	3	Cervaro	—	—		650	26.0	17.0	19.0	62.0	>	>	>	—	4	S. A. Chieti
Bacino principale: CARAPELLE (Superficie Km ² . 831.25)																
S. Agata di Puglia	1	Carapelle	—	—	R	791	13.0	3.0	12.0	28.0	>	>	>	—	11	G. C. Bari
Ascoli Satriano	2	Carapelle	—	—		410	57.0	—	12.0	69.0	>	>	>	—	3	S. A. Chieti
Ortanova	3	Carapelle	—	—		73	19.0	—	10.0	29.0	>	>	>	—	5	id.
Bacino principale: OFANTO (Superficie Km ² . 2716.19)																
Nusco	1	Ofanto	—	—	□	912	>	>	>	>	>	>	>	>	>	S. A. Chieti
Andretta	2	Ofanto	—	—	□	850	55.0	9.0	40.0	104.0	>	>	>	—	11	id.
Teora	3	id.	—	—		660	171.0	—	5.0	176.0?	>	>	>	—	5	id.
Castel Lagopesole	4	Atella	Atella	—	R	829	20.0	1.0	2.0	23.0	>	>	>	—	4	G. C. Bari
Atella	5	id.	Atella	—		500	15.0	—	15.0	30.0	>	>	>	1	3	S. A. Chieti
Lacedonia	6	Laosento	—	—		707	19.5	—	15.2	34.7	83.8	21	-49.1	—	5	id.
Aquilonia	7	id.	—	—		670	25.0	—	12.2	37.0	>	>	>	—	4	id.
Venosa	8	Venosa	Venosa	—		415	>	>	>	>	>	>	>	>	>	id.
Spinazzola	9	Locone	Locone	—		438	10.0	—	23.0	33.0	>	>	>	—	2	id.

(Segue) Elenco e caratteristiche delle stazioni udometriche - Mese di Gennaio 1920.

STAZIONE	Numero d'ordine	Bacini secondari di			Tipo dell'udometro	Quota sul mare	Totali decadici			Totali mensili (1)	Medie dei totali mensili		Scostamento tra (1) e (2)	Numero dei giorni con precipitazioni		OSSERVAZIONI
		1° ordine	2° ordine	3° ordine			1a decade	2a decade	3a decade		(2)	di anni		inferiori ad 1 mm.	superiori ad 1 mm.	
Zona delle MURGE e PENISOLA SALENTINA (Superficie Kmq. 10040.48)																
Martina Franca	1	—	—	—	—	431	15.0	—	7.0	22.0	95.6	29	-73.6	—	4	U. C. M.
Locorotondo	2	—	—	—	—	420	12.5	—	12.0	24.5	110.8	84	-86.3	—	4	id.
Presicce	3	—	—	—	—	265	16.0	—	2.7	18.7	79.5	35	-60.8	—	3	id.
Grumo Appula	4	—	—	—	—	180	—	—	55.0	55.0	»	»	»	—	4	S. A. Chieti
Oria	5	—	—	—	—	178	38.5	—	—	38.5	103.0	38	-65.5	—	1	U. C. M.
Andria	6	—	—	—	—	151	10.0	1.0	11.5	22.5	»	»	»	—	4	Amm. Prov. di Bari
Alessano	7	—	—	—	—	140	22.0	—	3.5	25.5	99.2	38	-73.7	1	3	U. C. M.
Massafra	8	—	—	—	—	116	4.1	—	2.6	6.7	62.3	35	-55.6	—	5	id.
Diso	9	—	—	—	—	105	33.9	—	3.0	36.9	96.4	23	-59.5	—	4	Oss. Met. di Lecce
Crispiano	10	—	—	—	—	104	4.8	27.2	8.6	40.6	»	»	»	—	5	id.
Lecce	11	—	—	—	—	78	4.3	—	5.2	9.5	64.6	41	-55.1	—	4	id.
Maglie	12	—	—	—	—	77	10.5	—	1.0	11.5	»	»	»	2	1	U. C. M.
Carosino	13	—	—	—	—	70	12.1	0.3	0.2	12.6	»	»	»	3	2	id.
Lizzano	14	—	—	—	—	67	3.5	0.1	—	3.6	»	»	»	1	1	id.
Calimera	15	—	—	—	—	56	4.0	—	—	4.0	74.2	35	-70.2	—	1	id.
Otranto	16	—	—	—	—	52	9.0	—	5.0	14.0	105.7	36	-91.7	—	4	id.
Gallipoli	17	—	—	—	—	37	3.0	—	0.5	3.5	60.4	38	-56.9	1	1	id.
Barletta	18	—	—	—	—	30	12.2	—	15.3	27.5	47.1	10	-19.6	—	3	id.
Bari	19	—	—	—	—	28	4.3	—	3.6	7.9	66.5	31	-58.6	—	4	id.
Taranto	20	—	—	—	—	15	2.5	—	0.4	2.9	48.2	24	-45.3	1	1	id.
Glovinazzo	21	—	—	—	—	13	18.0	—	10.0	28.0	»	»	»	—	5	R. Ospizio V. E. II°
Bacino principale: LATO (Superficie Kmq. 483.33)																
Castellaneta	1	L. di Castellaneta	L. di Castellaneta	—	—	245	5.1	—	2.3	7.4	76.8	37	-69.4	1	3	U. C. M.

(Segue) Elenco e caratteristiche delle stazioni udometriche - Mese di Febbraio 1920.

STAZIONE	Numero d'ordine	Bacini secondari di			Tipo dell'udometro	Quota sul mare	Totali decadici			Totali mensili (1)	Medie dei totali mensili		Scostamento tra (1) e (2)	Numero dei giorni con precipitazioni	OSSERVAZIONI
		1° ordine	2° ordine	3° ordine			1a decade	2a decade	3a decade		(2)	di anni			
Bacino principale: ATERNO-PESCARA (Superficie Kmq. 3169.05)															
Termine (Cagnano Amiterno)	1	Aterno	—	—	□	1050	14.0	10.0	—	24.0	»	»	»	3	S. A. Chieti
Barete	2	Aterno	—	—	□	780	20.5	—	7.0	27.5	»	»	»	4	id.
Tornimparte	3	Raio	Raio	—	□	886	15.0	—	3.0	18.0	»	»	»	2	id.
Scoppito	4	id.	id.	—	□	800	»	»	»	»	»	»	»	»	id.
Aquila	5	Aterno	—	—	□	735	15.9	—	4.0	19.9	»	»	»	4	id.
Assergi	6	Vera	Raiale	—	□	847	10.4	7.5	6.4	24.3	»	»	»	5	id.
S. Martino (Poggio Picenze)	7	Aterno	—	—	□	830	27.0	—	5.0	32.0	»	»	»	3	id.
Rocca di Cambio	8	Alt. R. di Cambio	—	—	□	1434	»	»	»	»	»	»	»	»	id.
Beffi (Acciano)	9	Aterno	—	—	□	640	40.0	3.0	4.0	47.0	»	»	»	4	id.
Goriano Sicoli	10	Subaquano	—	—	□	705	—	5.0	1.0	6.0	»	»	»	2	id.
Gagliano Aterno	11	id.	—	—	□	670	21.0	—	9.4	30.4	»	»	»	4	id.
Scanno	12	Sagittario	L. di Scanno	—	□	1030	—	—	25.0	25.0?	»	»	»	2	G. C. Aquila
Rocca Pia	13	id.	Gizio	Gizio	□	1184	—	—	78.0	78.0	»	»	»	1	S. A. Chieti
Campo di Giove	14	id.	id.	Vella	□	1064	—	—	20.0	20.0	»	»	»	2	id.
Pacentro	15	id.	id.	id.	□	650	23.0	—	18.5	41.5	»	»	»	5	id.
Sulmona	16	id.	id.	id.	□	403	25.8	1.3	—	27.1	57.8	22	-30.7	5	U. C. M.
Roccasale	17	id.	Sagittario	—	□	572	63.0	—	38.0	101.0	»	»	»	8	S. A. Chieti
Castel del Monte	18	Tirino	S. Capo d'Acqua	—	□	1300	»	»	»	»	»	»	»	»	G. C. Aquila
S. Stefano di Sessanio	19	id.	S. Capestrano	—	□	1221	4.0	—	—	4.0	»	»	»	1	S. A. Chieti
Collepietro	20	id.	P. di Camporciiano	—	□	885	6.0	—	14.0	20.0	»	»	»	2	id.
Forca di Penne	21	id.	Tirino	—	□	917	13.5	—	23.5	37.0?	»	»	»	4	id.
Roccacaramanico	22	Orte	Orte	—	□	1050	40.0	—	30.5	70.5	»	»	»	7	id.
Salle	23	id.	id.	—	□	535	42.0	—	18.0	60.0	»	»	»	3	id.
Roccamorice	24	Lavino	—	—	□	500	5.0	5.0	21.0	31.0	»	»	»	3	id.
Alanno	25	Pescara	—	—	□	295	16.0	—	13.0	29.0	»	»	»	4	id.
Chieti	26	Pescara	—	—	□	341	29.1	—	9.3	38.4	70.9	40	-32.5	6	U. C. M.
Villa Celiera	27	Nora	Nora	—	□	714	55.0	—	28.0	83.0	»	»	»	5	S. A. Chieti

(Segue) Elenco e caratteristiche delle stazioni udometriche - Mese di Febbraio 1920.

STAZIONE	Numero d'ordine	Bacini secondari di			Tipo dell'udometro	Quota sul mare	Totali decadici			Totali mensili (1)	Medie dei totali mensili		Scostamento tra (1) e (2)	Numero dei giorni con precipitazioni		OSSERVAZIONI
		1° ordine	2° ordine	3° ordine			1a decade	2a decade	3a decade		(2)	di anni		inferiori ad 1 mm.	superiori ad 1 mm.	
Altopiano di PESCOCOSTANZO (Superficie Kmq. 183.95)																
Pescocostanzo	1	Quarto Grande	—	—	□	1325	31.5	—	19.4	50.9	»	»	»	—	6	G. C. Aquila
Stazione di Palena	2	id.	—	—	□	1258	35.3	—	29.5	64.8	»	»	»	—	5	Società « Ilva »
Bacino principale: FORO (Superficie Kmq. 239.96)																
Pretoro	1	Foro	—	—	□	550	35.0	—	21.5	56.5	»	»	»	—	7	S. A. Chieti
Semivicoli	2	Foro	—	—	□	362	28.4	—	11.4	39.8	»	»	»	—	7	id.
Bacino principale: ARIELLI (Superficie Kmq. 40.71)																
Crecchio	1	—	—	—	□	209	26.0	—	12.0	38.0	»	»	»	—	7	S. A. Chieti
Bacino principale: FELTRINO (Superficie Kmq. 51.74)																
Lanciano	1	—	—	—	□	282	27.7	—	4.6	32.3	99.7	12	-67.4	2	5	U. C. M.
Bacino principale: SANGRO (Superficie Kmq. 1559.87)																
Pescasseroli	1	Sangro	—	—	□	1167	6.0	—	40.0	46.0	»	»	»	—	3	G. C. Aquila
Civitella Alfedena	2	Sangro	—	—	□	1110	2.0	—	1.0?	3.0?	»	»	»	3	1	id.
Scontrone	3	Sangro	—	—	□	1038	6.0	—	31.0	37.0	»	»	»	—	5	S. A. Chieti
Castel di Sangro	4	Zittola	—	—	□	840	7.2	—	21.0	28.2	»	»	»	—	4	id.
Pietransieri	5	Sangro	—	—	□	1340	14.0	—	16.0	30.0	»	»	»	—	4	id.
Capracotta	6	Sangro	—	—	□	1421	30.0	—	19.2	49.2	118.3	19	-69.1	—	4	U. C. M.
Gamberale	7	id.	—	—	□	1343	92.0	—	17.0	109.0	»	»	»	—	5	S. A. Chieti
Montelapiano	8	Sangro	—	—	□	850	32.5	—	6.5	39.0	»	»	»	—	4	id.
Rosello	9	Sangro	—	—	□	890	61.0	—	29.0	90.0	»	»	»	—	7	id.
Montenerodomo	10	Caroccia	—	—	□	1100	3.0	6.0	2.0	11.0	»	»	»	—	3	id.
Palena	11	Aventino	Aventino	—	□	767	10.0	—	6.0	16.0	»	»	»	—	4	Società « Ilva »
Lama de' Peligni	12	id.	Aventino	—	□	669	11.3	—	47.3	58.6	»	»	»	—	5	id.
Gessopalena	13	id.	Aventino	—	□	654	19.0	—	29.5	48.5	»	»	»	—	6	S. A. Chieti
Fara S. Martino	14	id.	Verde	—	□	380	16.0	—	35.0	51.0	»	»	»	—	5	id.
Pennapiedimonte	15	id.	Avello	—	□	669	»	»	»	»	»	»	»	»	»	Società « Ilva »
Casoli	16	id.	Aventino	—	□	378	25.0	—	29.0	54.0	»	»	»	—	3	S. A. Chieti
Paglieta	17	Sangro	—	—	□	235	4.2	—	21.3	25.5	»	»	»	1	4	id.

(Segue) Elenco e caratteristiche delle stazioni udometriche - Mese di Febbraio 1920.

STAZIONE	Numero d'ordine	Bacini secondari di			Tipo dell'udometro	Quota sul mare	Totali decadici			Totali mensili (1)	Medie dei totali mensili		Scostamento tra (1) e (2)	Numero dei giorni con precipitazioni		OSSERVAZIONI
		1° ordine	2° ordine	3° ordine			1 ^a decade	2 ^a decade	3 ^a decade		(2)	di anni		inferiori ad 1 mm.	superiori ad 1 mm.	
Bacino principale: SINELLO (Superficie Kmq. 318.26)																
Montazzoli	1	Sinello	—	—	□	780	20.0	2.0	21.0	43.0	»	»	»	—	6	S. A. Chieti
Cupello	2	Sinello	—	—	□	264	36.2	—	26.0	62.2	»	»	»	—	6	id.
Bacino principale: TRIGNO (Superficie Kmq. 1210.67)																
Carovilli	1	Trigno	—	—	□	892	3.0	—	14.0	17.0	»	»	»	—	2	S. A. Chieti
Chiauci	2	Trigno	—	—	□	879	—	18.0	—	18.0	»	»	»	—	1	id.
Bagnoli del Trigno	3	Trigno	—	—	□	681	18.0	—	—	18.0	»	»	»	—	1	id.
Agnone	4	Verrino	Verrino	—	□	806	13.0	—	8.8	21.8	76.7	33	-54.9	1	4	U. C. M.
Pietrabbondante	5	id.	Verrino	—	□	1027	11.0	—	6.0	17.0	»	»	»	—	3	S. A. Chieti
Schiavi d'Abruzzo	6	Sente	—	—	□	1168	7.0	—	4.0	11.0	»	»	»	—	2	id.
Castiglione Messer Marino	7	id.	—	—	□	1081	51.0	—	—	51.0	»	»	»	—	3	id.
Palmoli	8	Trigno	—	—	□	711	52.0	—	72.3	124.3	»	»	»	—	6	id.
Montefalcone del Sannio	9	id.	—	—	□	659	26.0	3.0	18.0	47.0	»	»	»	—	3	id.
Mafalda	10	V. di S. Felice	—	—	□	505	30.0	—	—	30.0	»	»	»	—	2	id.
Bacino principale: BIFERNO (Superficie Kmq. 1315.17)																
Indiprete (Castelpetroso)	1	Rio	Rio	—	□	640	15.7	—	11.9	27.6	»	»	»	1	5	S. A. Chieti
Roccamandolfi	2	id.	Callora	—	□	810	3.0	1.0	24.0	28.0	»	»	»	—	6	id.
Guardiaregia	3	Quirino	Quirino	—	□	733	2.0	—	—	2.0	»	»	»	—	2	id.
Baranello	4	Biferno	—	—	□	560	7.0	—	—	7.0	»	»	»	—	1	id.
Campobasso	5	Biferno	—	—	□	703	12.4	0.2	19.6	32.2	»	»	»	2	5	U. C. M.
Montagano	6	Biferno	—	—	□	807	24.2	—	—	24.2	»	»	»	—	3	S. A. Chieti
Castropignano	7	id.	—	—	□	612	10.0	—	—	10.0	»	»	»	—	1	id.
S. Angelo Limosano	8	Biferno	—	—	□	899	5.0	—	—	5.0	»	»	»	—	1	id.
Morrone del Sannio	9	Riomaio	—	—	□	836	21.7	—	18.2	39.9	»	»	»	—	6	id.
Castelmauro	10	Biferno	—	—	□	890	8.0	—	—	8.0	»	»	»	—	2	id.
S. Martino in Pensilis	11	Cigno	—	—	□	282	31.5	—	13.0	44.5	»	»	»	—	6	id.

(Segue) Elenco e caratteristiche delle stazioni udometriche - Mese di Febbraio 1920.

STAZIONE	Numero d'ordine	Bacini secondari di			Tipo dell'udometro	Quota sul mare	Totali decadici			Totali mensili (1)	Medie dei totali mensili		Scostamento tra (1) e (2)	Numero dei giorni con precipitazioni		OSSERVAZIONI
		1° ordine	2° ordine	3° ordine			1a decade	2a decade	3a decade		(2)	di anni		inferiori ad 1 mm.	superiori ad 1 mm.	
Bacino principale: SACCIONE (Superficie Kmq. 226.25)																
Serracapriola	1	Saccione	—	—	R	270	24.0	—	6.0	30.0	>	>	>	—	6	G. C. Bari
Bacino principale: FORTORE (Superficie Kmq. 1613.14)																
Montefalcone Valfortore.	1	Fortore	—	—	□	850	20.0	—	25.0	45.0	>	>	>	—	5	S. A. Chieti
S. Bartolomeo in Galdo.	2	Fortore	—	—	R	554	20.0	—	7.0	27.0	>	>	>	—	7	G. C. Bari
Volturara Appula	3	La Catola	La Catola	—	□	500	35.2	—	15.1	50.3	>	>	>	—	7	S. A. Chieti
Gildone	4	Tappino	Tappino	—	□	700	>	>	>	>	>	>	>	>	>	id.
Toro	5	id.	Tappino	—	□	540	>	>	>	>	>	>	>	>	>	id.
Campolieto	6	id.	Fiumarello	—	□	700	27.6	3.3	4.9	35.8	85.2	26	-49.4	I	6	U. C. M.
Riccia	7	id.	Tappino	—	R	700	25.0	2.0	13.0	40.0	>	>	>	—	10	G. C. Bari
Gambatesa	8	id.	id.	—	R	468	18.0	3.0	3.0	24.0	61.8	15	-37.8	—	4	U. C. M.
Celenza Valfortore	9	Fortore	—	—	R	480	20.0	—	4.0	24.0	>	>	>	—	6	G. C. Bari
Bonefro	10	Tona	Tona	—	R	631	24.0	2.0	14.0	40.0	>	>	>	—	7	id.
Castelnuovo della Daunia	11	Staina	Staina	—	R	543	20.0	1.0	6.0	27.0	>	>	>	—	8	id.
Zona tributaria del LAGO DI LESINA (Superficie Kmq. 490.80)																
Poggio Imperiale	1	—	—	—	R	72	6.0	—	2.0	8.0	>	>	>	—	5	G. C. Bari
Bacino principale: VALLE DI MATTINATA (Superficie Kmq. 59.06)																
Monte S. Angelo	1	—	—	—	□	843	6.4	—	36.1	42.5	>	>	>	—	3	S. A. Chieti
Bacino principale: CANDELARO (Superficie Kmq. 1787.17)																
Torremaggiore.	1	Candelaro	—	—	R	169	8.0	—	5.0	13.0	>	>	>	—	5	G. C. Bari
S. Marco in Lamis.	2	Candelaro	—	—	R	560	—	6.0	21.0	27.0	>	>	>	—	4	id.
Alberona	3	Salsola	Salsola	—	R	700	26.0	—	17.0	43.0	>	>	>	—	7	id.
Lucera	4	Candelaro	Candelaro	—	R	251	10.6	—	5.2	15.8	>	>	>	I	4	D. Giandomenico Curato
Faeto	5	Celone	Celone	—	R	905	24.0	4.0	14.0	42.0	>	>	>	—	9	G. C. Bari
Troia	6	id.	id.	—	R	439	24.0	4.0	14.1	42.1	>	>	>	I	5	U. C. M.
Foggia	7	id.	Celone	—	R	87	7.5	17.1	0.5	25.1	31.9	39	-6.8	I	2	id.

(Segue) Elenco e caratteristiche delle stazioni udometriche - Mese di Febbraio 1920.

STAZIONE	Numero d'ordine	Bacini secondari di			Tipo dell'udometro	Quota sul mare	Totali decadici			Totali mensili (1)	Medie dei totali mensili		Scostamento tra (1) e (2)	Numero dei giorni con precipitazioni		OSSERVAZIONI
		1° ordine	2° ordine	3° ordine			1ª decade	2ª decade	3ª decade		(2)	di anni		inferiori ad 1 mm.	superiori ad 1 mm.	
Zona tributaria del LAGO SALSO, PALUDI DI GELENTANO e LAGO DI SALPI (Superficie Km². 1409.33)																
Manfredonia (Bonifica Sipontina)	1	—	—	—		2	16.5	19.5	106.5	142.5	34.0	15	+ 108.5	—	5	G. C. Foggia
Bacino principale: CERVARO (Superficie Km². 771.62)																
Savignano di Puglia	1	Cervaro	—	—	R	718	13.0	—	6.0	19.0	>	>	>	—	5	G. C. Bari
Bovino	2	Cervaro	—	—	R	646	19.0	1.0	7.0	27.0	>	>	>	—	8	id.
Orsara di Puglia	3	Cervaro	—	—		650	26.0	—	21.0	47.0	>	>	>	—	5	S. A. Chieti
Bacino principale: CARAPELLE (Superficie Km². 831.25)																
S. Agata di Puglia	1	Carapelle	—	—	R	791	14.0	7.0	3.0	24.0	>	>	>	—	5	G. C. Bari
Ascoli Satriano	2	Carapelle	—	—		410	59.0	—	23.0	82.0	>	>	>	—	4	S. A. Chieti
Ortanova	3	Carapelle	—	—		73	13.0	—	9.0	22.0	>	>	>	—	6	id.
Bacino principale: OFANTO (Superficie Km². 2716.19)																
Nusco	1	Ofanto	—	—	□	912	—	—	5.0	5.0	>	>	>	—	1	S. A. Chieti
Andretta	2	Ofanto	—	—	□	850	14.0	3.0	17.0	34.0	>	>	>	—	10	id.
Teora	3	id.	—	—		660	2.0	—	12.0	14.0	>	>	>	—	2	id.
Castel Lagopesole	4	Atella	Atella	—	R	829	12.0	1.0	9.0	22.0	>	>	>	—	7	G. C. Bari
Atella	5	id.	Atella	—		500	7.5	—	15.0	22.5	>	>	>	1	2	S. A. Chieti
Lacedonia	6	Laosento	—	—		707	20.0	4.9	14.4	39.3	77.7	22	-38.4	1	5	id.
Aquilonia	7	id.	—	—		670	7.0	—	40.0	47.0	>	>	>	—	6	id.
Venosa	8	Venosa	Venosa	—		415	41.0	—	5.0	46.0	>	>	>	—	3	id.
Spinazzola	9	Locone	Locone	—		438	10.0	—	10.0	20.0	>	>	>	—	3	id.

(Segue) Elenco e caratteristiche delle stazioni udometriche - Mese di Febbraio 1920.

STAZIONE	Numero d'ordine	Bacini secondari di			Tipo dell' udometro	Quota sul mare	Totali decadici			Totali mensili (1)	Medie dei totali mensili		Scostamento tra (1) e (2)	Numero dei giorni con precipitazioni		OSSERVAZIONI
		1° ordine	2° ordine	3° ordine			1ª decade	2ª decade	3ª decade		(2)	di anni		inferiori ad 1 mm.	superiori ad 1 mm.	
Zona delle MURGE e PENISOLA SALENTINA (Superficie Km^q. 10040.48)																
Martina Franca	1	—	—	—	—	431	13.0	20.0	3.0	36.0	60.7	29	-24.7	—	6	U. C. M.
Locorotondo	2	—	—	—	—	420	14.0	1.0	26.0	41.0	90.6	83	-49.6	—	5	id.
Presicce	3	—	—	—	—	265	0.8	1.0	49.1	50.9	81.3	35	-30.4	1	4	id.
Grumo Appula.	4	—	—	—	—	180	—	—	—	—	—	—	—	—	—	S. A. Chieti
Orta	5	—	—	—	—	178	8.2	—	36.6	44.8	74.9	38	-30.1	—	3	U. C. M.
Andria	6	—	—	—	—	151	13.0	0.5	—	13.5	—	—	—	1	3	Amm. Prov. di Bari
Alessano	7	—	—	—	—	140	0.3	—	73.0	73.3	86.8	38	-13.5	1	3	U. C. M.
Massafra	8	—	—	—	—	116	5.6	8.5	13.2	27.3	49.3	35	-22.0	—	6	id.
Diso	9	—	—	—	—	105	4.8	—	69.0	73.8	81.2	23	-7.4	—	4	Oss. Met. di Lecce
Crispiano	10	—	—	—	—	104	38.1	31.7	26.3	96.1	—	—	—	—	7	id.
Lecce	11	—	—	—	—	78	4.2	0.7	35.1	40.0	58.6	41	-18.6	1	6	id.
Maglie	12	—	—	—	—	77	—	—	67.0	67.0	—	—	—	—	4	U. C. M.
Curosino	13	—	—	—	—	70	5.3	—	8.9	14.2	—	—	—	3	2	id.
Lizzano	14	—	—	—	—	67	8.0	—	12.0	20.0	—	—	—	—	3	id.
Calimera	15	—	—	—	—	56	—	—	30.0	30.0	68.8	35	-38.8	—	2	id.
Otranto	16	—	—	—	—	52	—	—	47.0	47.0	84.7	35	-37.7	—	4	id.
Gallipoli	17	—	—	—	—	37	4.2	3.0	61.4	68.6	47.6	39	+21.0	1	6	id.
Barletta	18	—	—	—	—	30	7.0	—	3.5	10.5	35.1	10	-24.6	1	3	id.
Barl	19	—	—	—	—	28	7.6	2.3	7.2	17.1	50.6	31	-33.5	2	5	id.
Taranto	20	—	—	—	—	15	3.7	2.0	5.5	11.2	40.2	24	-29.0	2	5	id.
Glovinazzo	21	—	—	—	—	13	7.0	1.0	11.0	19.0	—	—	—	—	8	R. Ospizio V. E. II°
Bacino principale: LATO (Superficie Km^q. 483.33)																
Castellaneta	1	L. di Castellaneta	L. di Castellaneta	—	—	245	3.0	7.0	17.5	27.5	51.5	37	-24.0	1	5	U. C. M.

ELENCO E CARATTERISTICHE DELLE STAZIONI UDOMETRICHE

Totali decadici e mensili dei valori osservati nel mese.

STAZIONE	Numero d'ordine	Bacini secondari di			Tipo dell'udometro	Quota sul mare	Totali decadici			Totali mensili (1)	Medie dei totali mensili		Scostamento tra (1) e (2)	Numero dei giorni con precipitazioni		OSSERVAZIONI
		1° ordine	2° ordine	3° ordine			1a decade	2a decade	3a decade		(2)	di anni		inferiori ad 1 mm.	superiori ad 1 mm.	
Bacino principale: SALINELLO (Superficie Kmq. 175.61)																
Civitella del Tronto	1	Salinello	—	—	□	589	3.0	41.0	4.0	48.0	»	»	»	—	6	S. A. Chieti
Bacino principale: TORDINO (Superficie Kmq. 445.95)																
Teramo	1	Tordino	—	—	□	288	8.9	39.2	5.0	53.1	40.4	32	+12.7	3	5	U. C. M.
Fustagnano (Rocca S. Maria)	2	Vezzola	—	—	□	1106	—	41.0	—	41.0	»	»	»	—	4	S. A. Chieti
Bacino principale: VOMANO (Superficie Kmq. 785.69)																
Porcinaro (Nazionale N. 42)	1	Vomano	—	—	□	1152	40.0	36.0	3.0	79.0	»	»	»	—	8	Società « Ilva »
Campotosto	2	Fucino	—	—	□	1430	33.0	52.0	—	85.0	»	»	»	—	9	id.
Nerito	3	Vomano	—	—	□	815	47.0	79.0	5.0	131.0	»	»	»	—	10	id.
Fano Adriano	4	id.	—	—	□	750	9.8	74.1	9.5	93.4	»	»	»	—	6	S. A. Chieti
Pietracamela	5	Arno	—	—	□	1000	7.0	82.0	8.0	97.0	»	»	»	—	6	Società « Ilva »
Villa Vallucci	6	Vomano	—	—	□	500	1.4	51.7	7.4	60.5	»	»	»	1	7	S. A. Chieti
Isole del Gran Sasso	7	Mavone	Ruzzo	—	□	419	4.6	67.4	17.5	89.5	»	»	»	1	5	Società « Ilva »
Castelli	8	id.	Mavone	—	□	600	12.0	50.0	10.0	72.0	»	»	»	—	5	S. A. Chieti
Bacino principale: SALINE (Superficie Kmq. 612.11)																
Farindola	1	Tavo	Tavo	—	□	567	—	60.0	5.0	65.0	»	»	»	—	5	S. A. Chieti
Moscufo	2	id.	Tavo	—	□	246	16.5	18.0	7.0	41.5	»	»	»	—	3	id.
Appignano (Castiglione M. R.)	3	Fino	Fino	—	□	350	»	»	»	»	»	»	»	—	—	id.

(Segue) Elenco e caratteristiche delle stazioni udometriche - Mese di Marzo 1920.

STAZIONE	Numero d'ordine	Bacini secondari di			Tipo dell' udometro	Quota sul mare	Totali decadici			Totali mensili (1)	Medie dei totali mensili		Scostamento tra (1) e (2)	Numero dei giorni con precipitazioni		OSSERVAZIONI
		1° ordine	2° ordine	3° ordine			1ª decade	2ª decade	3ª decade		(2)	di anni		inferiori ad 1 mm.	superiori ad 1 mm.	
Bacino principale: ATERNO-PESCARA (Superficie Kmq. 3169.05)																
Termine (Cagnano Amiterno)	1	Aterno	—	—	☐	1050	14.5	89.2	2.0	105.7	»	»	»	—	7	S. A. Chieti
Barete	2	Aterno	—	—	☐	780	—	66.0	25.0	91.0	»	»	»	—	4	id.
Tornimparte	3	Raio	Raio	—	☐	886	10.0	102.0	—	112.0	»	»	»	—	10	id.
Scoppito	4	id.	id.	—	☐	800	»	»	»	»	»	»	»	»	»	id.
Aquila	5	Aterno	—	—	☐	735	9.2	49.5	4.5	63.2	»	»	»	1	7	id.
Assergi	6	Vera	Raiale	—	☐	847	—	5.0	14.0	19.0	»	»	»	—	4	id.
S. Martino (Poggio Picenze)	7	Aterno	—	—	☐	830	—	80.0	—	80.0	»	»	»	—	4	id.
Rocca di Cambio	8	Alt. R. di Cambio	—	—	☐	1434	»	»	»	»	»	»	»	»	»	id.
Beffi (Acciano)	9	Aterno	—	—	☐	640	7.0	54.0	—	61.0	»	»	»	—	4	id.
Goriano Sicoli	10	Subaquano	—	—	☐	705	—	1.0	—	1.0	»	»	»	—	1	id.
Gagliano Aterno	11	id.	—	—	☐	670	14.0	73.7	—	87.7	»	»	»	1	6	id.
Scanno	12	Sagittario	L. di Scanno	—	☐	1030	—	135.0	5.0	140.0?	»	»	»	—	5	G. C. Aquila
Rocca Pia	13	id.	Gizio	Gizio	☐	1184	—	45.0	—	45.0	»	»	»	—	1	S. A. Chieti
Campo di Giove	14	id.	id.	Vella	☐	1064	—	68.0	—	68.0	»	»	»	—	3	id.
Pacentro	15	id.	id.	id.	☐	650	5.0	21.0	—	26.0	»	»	»	1	6	id.
Sulmona	16	id.	id.	id.	☐	403	11.8	22.2	1.7	35.7	56.8	22	-21.1	1	7	U. C. M.
Roccacasale	17	id.	Sagittario	—	☐	572	6.0	55.0	1.7	62.7	»	»	»	1	6	S. A. Chieti
Castel del Monte	18	Tirino	S. Capo d'Acqua	—	☐	1300	»	»	»	»	»	»	»	»	»	G. C. Aquila
S. Stefano di Sessanio	19	id.	S. Capestrano	—	☐	1221	—	83.0	17.0	100.0	»	»	»	—	4	S. A. Chieti
Collepietro	20	id.	P. di Camporciano	—	☐	885	16.0	39.0	—	55.0	»	»	»	—	3	id.
Forca di Penne	21	id.	Tirino	—	☐	917	12.2	63.7	—	75.9?	»	»	»	—	6	id.
Roccacaramanico	22	Orte	Orte	—	☐	1050	8.5	71.0	—	79.5	»	»	»	1	8	id.
Salle	23	id.	id.	—	☐	535	19.0	67.0	—	86.0	»	»	»	—	4	id.
Roccamorice	24	Lavino	—	—	☐	500	31.0	—	6.0	37.0	»	»	»	—	2	id.
Alanno	25	Pescara	—	—	☐	295	2.0	50.0	4.0	56.0	»	»	»	—	4	id.
Chieti	26	Pescara	—	—	☐	341	13.2	30.6	1.5	45.3	63.4	40	-18.1	1	5	U. C. M.
Villa Celiera	27	Nora	Nora	—	☐	714	5.0	70.0	—	75.0	»	»	»	—	6	S. A. Chieti

(Segue) Elenco e caratteristiche delle stazioni udometriche - Mese di Marzo 1920.

STAZIONE	Numero d'ordine	Bacini secondari di			Tipo dell'udometro	Quota sul mare	Totali decadici			Totali mensili (1)	Medie dei totali mensili		Scostamento tra (1) e (2)	Numero dei giorni con precipitazioni		OSSERVAZIONI
		1° ordine	2° ordine	3° ordine			1a decade	2a decade	3a decade		(2)	di anni		inferiori ad 1 mm.	superiori ad 1 mm.	
Altopiano di PESCOOSTANZO (Superficie Kmq. 183.95)																
Pescocostanzo	1	Quarto Grande	—	—	□	1325	12.0	123.0	0.5	135.5	»	»	»	1	7	G. C. Aquila
Stazione di Palena	2	id.	—	—	□	1258	5.0	115.8	—	120.8	»	»	»	—	9	Società « Ilva »
Bacino principale: FORO (Superficie Kmq. 239.96)																
Pretoro	1	Foro	—	—	□	550	—	48.0	—	48.0	»	»	»	—	3	S. A. Chieti
Semivicoli	2	Foro	—	—	□	362	—	35.0	1.0	36.0	»	»	»	—	5	id.
Bacino principale: ARIELLI (Superficie Kmq. 40.71)																
Crecchio	1	—	—	—	□	209	—	41.0	—	41.0	»	»	»	—	2	S. A. Chieti
Bacino principale: FELTRINO (Superficie Kmq. 51.74)																
Lanciano	1	—	—	—	□	282	6.0	27.3	1.3	34.6	50.8	12	-16.2	1	5	U. C. M.
Bacino principale: SANGRO (Superficie Kmq. 1559.87)																
Pescasseroli	1	Sangro	—	—	□	1167	25.0	141.0	4.0	170.0	»	»	»	—	8	G. C. Aquila
Civitella Alfedena	2	Sangro	—	—	□	1110	13.3	163.0	0.5	176.8	»	»	»	2	5	id.
Scontrone	3	Sangro	—	—	□	1038	15.0	158.5	—	173.5	»	»	»	1	8	S. A. Chieti
Castel di Sangro	4	Zittola	—	—	□	840	9.3	100.3	0.4	110.0	»	»	»	2	6	id.
Pietransieri	5	Sangro	—	—	□	1340	10.0	87.0	—	97.0	»	»	»	—	7	id.
Capracotta	6	Sangro	—	—	□	1421	0.8	86.9	0.9	88.6	67.9	18	+20.7	2	5	U. C. M.
Gamberale	7	id.	—	—	□	1343	2.0	209.0	—	211.0	»	»	»	—	6	S. A. Chieti
Montelapiano	8	Sangro	—	—	□	850	—	39.0	—	39.0	»	»	»	—	4	id.
Rosello	9	Sangro	—	—	□	890	1.0	60.0	—	61.0	»	»	»	—	6	id.
Montenerodomo	10	Caroccia	—	—	□	1100	10.0	48.0	6.0	64.0	»	»	»	—	8	id.
Palena	11	Aventino	Aventino	—	□	767	14.0	62.0	—	76.0	»	»	»	—	8	Società « Ilva »
Lama de' Peligni	12	id.	Aventino	—	□	669	—	63.8	—	63.8	»	»	»	—	4	id.
Gessopalena	13	id.	Aventino	—	□	654	—	60.0	—	60.0	»	»	»	—	2	S. A. Chieti
Fara S. Martino	14	id.	Verde	—	□	380	12.5	42.5	—	55.0	»	»	»	—	3	id.
Pennapedimonte	15	id.	Avello	—	□	669	—	56.0	—	56.0	»	»	»	—	2	Società « Ilva »
Casoli	16	id.	Aventino	—	□	378	—	43.0	—	43.0	»	»	»	—	4	S. A. Chieti
Paglieta	17	Sangro	—	—	□	235	—	34.2	—	34.2	»	»	»	—	3	id.

(Segue) Elenco e caratteristiche delle stazioni udometriche - Mese di Marzo 1920.

STAZIONE	Numero d'ordine	Bacini secondari di			Tipo dell'udometro	Quota sul mare	Totali decadici			Totali mensili (1)	Medie dei totali mensili		Scostamento tra (1) e (2)	Numero dei giorni con precipitazioni		OSSERVAZIONI
		1° ordine	2° ordine	3° ordine			1ª decade	2ª decade	3ª decade		(2)	di anni		inferiori ad 1 mm.	superiori ad 1 mm.	
Bacino principale: SINELLO (Superficie Km ² 318.26)																
Montazzoli	1	Sinello	—	—	□	780	7.0	53.0	—	60.0	»	»	»	—	4	S. A. Chieti
Cupello	2	Sinello	—	—	□	264	8.0	54.9	1.4	64.3	»	»	»	2	8	id.
Bacino principale: TRIGNO (Superficie Km ² 1210.67)																
Carovilli	1	Trigno	—	—	□	892	36.0	98.0	—	134.0	»	»	»	—	5	S. A. Chieti
Chiauci	2	Trigno	—	—	□	879	10.0	39.0	—	49.0	»	»	»	—	3	id.
Bagnoli del Trigno	3	Trigno	—	—	□	681	35.0	58.0	—	93.0	»	»	»	—	4	id.
Agnone	4	Verrino	Verrino	—	□	806	4.0	58.5	0.6	63.1	72.7	32	- 9.6	2	4	U. C. M.
Pietrabbondante	5	id.	Verrino	—	□	1027	17.0	67.0	—	84.0	»	»	»	—	4	S. A. Chieti
Schiavi d'Abruzzo	6	Sente	—	—	□	1168	—	23.0	—	23.0	»	»	»	—	2	id.
Castiglione Messer Marino	7	id.	—	—	□	1081	42.6	86.0	—	128.6	»	»	»	—	3	id.
Palmoli	8	Trigno	—	—	□	711	0.4	61.4	12.0	73.8	»	»	»	1	4	id.
Montefalcone del Sannio	9	id.	—	—	□	659	—	71.0	—	71.0	»	»	»	—	4	id.
Mafalda	10	V. di S. Felice	—	—	□	505	—	63.0	—	63.0	»	»	»	—	4	id.
Bacino principale: BIFERNO (Superficie Km ² 1315.17)																
Indiprete (Castelpetroso)	1	Rio	Rio	—	□	640	10.0	106.3	4.0	120.3	»	»	»	—	7	S. A. Chieti
Roccamandolfi	2	id.	Callora	—	□	810	9.0	82.0	—	91.0	»	»	»	—	8	id.
Guardiaregia	3	Quirino	Quirino	—	□	733	»	»	»	»	»	»	»	»	»	id.
Baranello	4	Biferno	—	—	□	560	—	43.0	—	43.0	»	»	»	—	5	id.
Campobasso	5	Biferno	—	—	□	703	2.4	44.6	—	47.0	»	»	»	1	4	U. C. M.
Montagano	6	Biferno	—	—	□	807	—	36.0	—	36.0	»	»	»	—	1	S. A. Chieti
Castropignano	7	id.	—	—	□	612	—	47.0	—	47.0	»	»	»	—	1	id.
S. Angelo Limosano	8	Biferno	—	—	□	899	—	30.2	—	30.2	»	»	»	—	1	id.
Morrone del Sannio	9	Riomaio	—	—	□	836	—	45.5	—	45.5	»	»	»	—	6	id.
Castelmauro	10	Biferno	—	—	□	890	0.5	39.0	—	39.5	»	»	»	1	2	id.
S. Martino in Pensilis	11	Cigno	—	—	□	282	—	30.0	—	30.0	»	»	»	—	1	id.

(Segue) **Elenco e caratteristiche delle stazioni udometriche - Mese di Marzo 1920.**

STAZIONE	Numero d'ordine	Bacini secondari di			Tipo dell' udometro	Quota sul mare	Totali decadici			Totali mensili (1)	Medie dei totali mensili		Scostamento tra (1) e (2)	Numero dei giorni con precipitazioni		OSSERVAZIONI
		1° ordine	2° ordine	3° ordine			1a decade	2a decade	3a decade		(2)	di anni		inferiori ad 1 mm.	superiori ad 1 mm.	
Bacino principale: SACCIONE (Superficie Kmq. 226.25)																
Serracapriola	1	Saccione	—	—	R	270	—	10.0	—	10.0	»	»	»	—	3	G. C. Bari
Bacino principale: FORTORE (Superficie Kmq. 1613.14)																
Montefalcone Valfortore	1	Fortore	—	—	□	850	—	51.0	—	51.0	»	»	»	—	4	S. A. Chieti
S. Bartolomeo in Galdo	2	Fortore	—	—	R	554	8.0	37.0	1.0	46.0	»	»	»	—	8	G. C. Bari
Volturara Appula	3	La Catola	La Catola	—	□	500	—	56.2	0.2	56.4	»	»	»	1	5	S. A. Chieti
Gildone	4	Tappino	Tappino	—	□	700	»	»	»	»	»	»	»	»	»	id.
Toro	5	id.	Tappino	—	□	540	—	37.0	—	37.0	»	»	»	—	1	id.
Campolieto	6	id.	Fiumarello	—	□	700	3.2	39.9	—	43.1	69.6	25	—26.5	—	6	U. C. M.
Ricca	7	id.	Tappino	—	R	700	11.0	52.0	1.0	64.0	»	»	»	—	8	G. C. Bari
Gambatesa	8	id.	id.	—	□	468	9.0	39.0	—	48.0	58.3	16	—10.3	—	4	U. C. M.
Celenza Valfortore	9	Fortore	—	—	R	480	5.0	48.0	1.0	54.0	»	»	»	—	6	G. C. Bari
Bonefro	10	Tona	Tona	—	R	631	12.0	47.0	1.0	60.0	»	»	»	—	8	id.
Castelnuovo della Daunia	11	Staina	Staina	—	R	543	5.0	32.0	1.0	38.0	»	»	»	—	6	id.
Zona tributaria del LAGO DI LESINA (Superficie Kmq. 490.80)																
Poggio Imperiale	1	—	—	—	R	72	1.0	10.0	—	11.0	»	»	»	—	5	G. C. Bari
Bacino principale: VALLE DI MATTINATA (Superficie Kmq. 59.06)																
Monte S. Angelo	1	—	—	—	□	843	—	—	29.0	29.0	»	»	»	—	2	S. A. Chieti
Bacino principale: CANDELARO (Superficie Kmq. 1787.17)																
Torremaggiore	1	Candelaro	—	—	R	169	1.0	28.0	—	29.0	»	»	»	—	5	G. C. Bari
S. Marco in Lamis	2	Candelaro	—	—	R	560	1.0	26.0	—	27.0	»	»	»	—	7	id.
Alberona	3	Salsola	Salsola	—	R	700	10.0	31.0	1.0	42.0	»	»	»	—	7	id.
Lucera	4	Candelaro	Candelaro	—	□	251	—	15.4	—	15.4	»	»	»	1	6	D.º Giandomenico Curato
Faeto	5	Celone	Celone	—	R	905	4.0	38.0	1.0	43.0	»	»	»	—	9	G. C. Bari
Troia	6	id.	id.	—	□	439	2.0	32.0	—	34.0	»	»	»	—	3	U. C. M.
Foggia	7	id.	Celone	—	R	87	4.8	20.2	—	25.0	34.6	40	—9.6	—	4	id.

(Segue) Elenco e caratteristiche delle stazioni udometriche - Mese di Marzo 1920.

STAZIONE	Numero d'ordine	Bacini secondari di			Tipo dell'udometro	Quota sul mare	Totali decadici			Totali mensili (1)	Medie dei totali mensili		Scostamento tra (1) e (2)	Numero dei giorni con precipitazioni		OSSERVAZIONI
		1° ordine	2° ordine	3° ordine			1a decade	2a decade	3a decade		(2)	di anni		inferiori ad 1 mm.	superiori ad 1 mm.	
Zona tributaria del LAGO SALSO, PALUDI DI CELENTANO e LAGO DI SALPI (Superficie Kmq. 1409.33)																
Manfredonia (Bonifica Sipontina)	1	—	—	—		2	»	»	»	»	37.0	18	37.0	»	»	G. C. Foggia
Bacino principale: CERVARO (Superficie Kmq. 771.62)																
Monteleone di Puglia	1	Cervaro	—	—	□	847	—	48.7	—	48.7	»	»	»	4	4	S. A. Chieti
Savignano di Puglia	2	Cervaro	—	—	R	718	1.0	31.0	12.0	44.0	»	»	»	—	7	G. C. Bari
Bovino	3	Cervaro	—	—	R	646	2.0	48.0	—	50.0	»	»	»	—	6	id.
Orsara di Puglia	4	Cervaro	—	—		650	—	40.0	—	40.0	»	»	»	—	3	S. A. Chieti
Bacino principale: CARAPELLE (Superficie Kmq. 831.25)																
S. Agata di Puglia	1	Carapelle	—	—	R	791	5.0	49.0	6.0	60.0	»	»	»	—	9	G. C. Bari
Ascoli Satriano	2	Carapelle	—	—		410	—	—	69.0	69.0	»	»	»	—	2	S. A. Chieti
Ortanova	3	Carapelle	—	—		73	—	22.0	—	22.0	»	»	»	—	4	id.
Bacino principale: OFANTO (Superficie Kmq. 2716.19)																
Nusco	1	Ofanto	—	—	□	912	—	70.0	—	70.0	»	»	»	—	1	S. A. Chieti
Andretta	2	Ofanto	—	—	□	850	—	65.0	35.0	100.0	»	»	»	—	8	id.
Teora	3	id.	—	—		660	—	92.0	—	92.0?	»	»	»	—	4	id.
Pescopagano	4	Ofanto	—	—	□	954	—	75.0	—	75.0	»	»	»	—	5	id.
Castel Lagopesole	5	Atella	Atella	—	R	829	—	10.0	2.0	12.0	»	»	»	—	4	G. C. Bari
Atella	6	id.	Atella	—		500	—	13.5	—	13.5	»	»	»	—	2	S. A. Chieti
Lacedonia	7	Laosento	—	—		707	—	46.0	—	46.0	63.9	25	17.9	—	4	id.
Aquilonia	8	id.	—	—		670	2.0	11.0	—	13.0	»	»	»	—	2	id.
Venosa	9	Venosa	Venosa	—		415	—	34.0	—	34.0	»	»	»	—	3	id.
Spinazzola	10	Locone	Locone	—		438	—	25.0	—	25.0	»	»	»	—	2	id.

(Segue) Elenco e caratteristiche delle stazioni udometriche - Mese di Marzo 1920.

STAZIONE	Numero d'ordine	Bacini secondari di			Tipo dell'udometro	Quota sul mare	Totali decadici			Totali mensili (1)	Medie dei totali mensili		Scostamento tra (1) e (2)	Numero dei giorni con precipitazioni		OSSERVAZIONI
		1° ordine	2° ordine	3° ordine			1a decade	2a decade	3a decade		(2)	di anni		inferiori ad 1 mm.	superiori ad 1 mm.	
Zona delle MURGE e PENISOLA SALENTINA (Superficie Km². 10040.48)																
Martina Franca	1	—	—	—	—	431	—	48.0	—	48.0	53.6	28	— 5.6	—	4	U. C. M.
Locorotondo	2	—	—	—	—	420	—	41.5	—	41.5	76.3	84	— 34.8	—	3	id.
Presicce	3	—	—	—	—	265	3.5	76.0	18.0	97.5	52.3	38	+ 45.2	—	6	id.
Grumo Appula	4	—	—	—	—	180	—	15.0	—	15.0	»	»	»	—	2	S. A. Chieti
Oria	5	—	—	—	—	178	—	75.4	—	75.4	62.8	37	+ 12.6	—	4	U. C. M.
Andria	6	—	—	—	—	151	7.8	26.0	—	33.8	»	»	»	—	4	Amm. Prov. di Bari
Alessano	7	—	—	—	—	140	2.0	82.0	20.0	104.0	66.3	37	+ 37.7	—	8	U. C. M.
Massafra	8	—	—	—	—	116	12.0	29.6	9.1	50.7	45.9	35	+ 4.8	—	8	id.
Diso	9	—	—	—	—	105	—	89.5	7.5	97.0	69.5	24	+ 27.5	—	5	Oss. Met. di Lecce
Crispiano	10	—	—	—	—	104	46.9	23.9	23.5	94.3	»	»	»	—	8	id.
Lecce	11	—	—	—	—	78	—	73.6	—	73.6	48.0	41	+ 25.6	1	5	id.
Maglie	12	—	—	—	—	77	—	81.2	1.8	83.0	»	»	»	—	4	U. C. M.
Carosino	13	—	—	—	—	70	—	40.2	4.2	44.4	»	»	»	1	5	id.
Lizzano	14	—	—	—	—	67	0.4	52.2	—	52.6	»	»	»	2	6	id.
Calimera	15	—	—	—	—	56	—	75.0	—	75.0	53.8	32	+ 21.2	—	3	id.
Otranto	16	—	—	—	—	52	—	48.0	—	48.0	65.9	35	— 17.9	—	5	id.
Gallipoli	17	—	—	—	—	37	—	88.3	2.2	90.5	31.4	39	+ 59.1	—	6	id.
Barletta	18	—	—	—	—	30	3.0	13.4	—	16.4	30.4	10	— 14.0	1	3	id.
Bari	19	—	—	—	—	28	—	33.2	—	33.2	41.2	31	— 8.0	—	4	id.
Taranto	20	—	—	—	—	15	9.2	18.0	—	27.2	41.3	24	— 14.1	1	4	id.
Giovinazzo	21	—	—	—	—	13	—	46.0	—	46.0	»	»	»	—	3	R. Ospizio V. E. II°
Bacino principale: LATO (Superficie Km². 483.33)																
Castellaneta	1	L. di Castellaneta	L. di Castellaneta	—	—	245	17.0	17.3	—	34.3	44.9	37	— 10.6	—	5	U. C. M.

(Segue) Elenco e caratteristiche delle stazioni udometriche - Mese di Aprile 1920.

STAZIONE	Numero d'ordine	Bacini secondari di			Tipo dell' udometro	Quota sul mare	Totali decadici			Totali mensili (1)	Medie dei totali mensili		Scostamento tra (1) e (2)	Numero dei giorni con precipitazioni		OSSERVAZIONI
		1° ordine	2° ordine	3° ordine			1 ^a decade	2 ^a decade	3 ^a decade		(2)	di anni		inferiori ad 1 mm.	superiori ad 1 mm.	
Bacino principale: ATERNO-PESCARA (Superficie Kmq. 3169.05)																
Termine (Cagnano Amiterno)	1	Aterno	—	—	☐	1050	26.2	40.5	30.8	97.5	»	»	»	—	8	S. A. Chieti
Barete	2	Aterno	—	—	☐	780	8.0	5.0	45.0	58.0	»	»	»	—	5	id.
Tornimparte	3	Raio	Raio	—	☐	886	—	68.0	22.0	90.0	»	»	»	—	6	id.
Scoppito	4	id.	id.	—	☐	800	—	—	89.2	89.2	»	»	»	—	4	id.
Aquila	5	Aterno	—	—	☐	735	5.1	20.5	26.4	52.0	»	»	»	1	8	id.
Assergi	6	Vera	Raiale	—	☐	847	9.5	16.0	43.4	68.9	»	»	»	2	8	id.
S. Martino (Poggio Picenze)	7	Aterno	—	—	☐	830	1.0	32.0	—	33.0	»	»	»	—	4	id.
Rocca di Cambio	8	Alt. R. di Cambio	—	—	☐	1434	—	7.0	6.0	13.0	»	»	»	—	3	id.
Beffi (Acciano)	9	Aterno	—	—	☐	640	—	6.0	27.0	33.0	»	»	»	—	2	id.
Goriano Sicoli	10	Subaquano	—	—	☐	705	—	—	45.0	45.0	»	»	»	—	6	id.
Gagliano Aterno	11	id.	—	—	☐	670	—	10.2	21.2	31.4	»	»	»	—	7	id.
Scanno	12	Sagittario	L. di Scanno	—	☐	1030	—	65.0	25.0	90.0?	»	»	»	—	4	G. C. Aquila
Rocca Pia	13	id.	Gizio	Gizio	☐	1184	—	30.0	—	30.0	»	»	»	—	1	S. A. Chieti
Campo di Giove	14	id.	id.	Vella	☐	1064	—	23.0	39.0	62.0	»	»	»	—	4	id.
Pacentro	15	id.	id.	id.	☐	650	—	15.5	65.5	81.0	»	»	»	—	6	id.
Sulmona	16	id.	id.	id.	☐	403	—	5.5	22.6	28.1	57.8	22	-29.7	—	6	U. C. M.
Roccacasale	17	id.	Sagittario	—	☐	572	—	10.0	121.0	131.0	»	»	»	—	7	S. A. Chieti
Castel del Monte	18	Tirino	S. Capo d'Acqua	—	☐	1300	—	—	45.0	45.0	»	»	»	—	2	G. C. Aquila
S. Stefano di Sessanio	19	id.	S. Capestrano	—	☐	1221	—	61.0	49.0	110.0	»	»	»	—	4	S. A. Chieti
Carapelle Calvisio	20	id.	id.	—	☐	910	—	—	22.0	22.0	»	»	»	—	2	id.
Collepietro	21	id.	P. di Camporciano	—	☐	885	—	3.0	44.0	47.0	»	»	»	—	5	id.
Forca di Penne	22	id.	Tirino	—	☐	917	—	12.5	41.0	53.5?	»	»	»	—	3	id.
Roccacaramanico	23	Orte	Orte	—	☐	1050	0.5	3.0	136.0	139.5	»	»	»	2	5	id.
Salle	24	id.	id.	—	☐	535	—	—	65.0	65.0	»	»	»	—	2	id.
Roccamorice	25	Lavino	—	—	☐	500	—	—	—	—	»	»	»	—	—	id.
Alanno	26	Pescara	—	—	☐	295	1.0	5.0	8.0	14.0	»	»	»	—	4	id.
Chieti	27	Pescara	—	—	☐	341	2.0	12.2	43.5	57.7	79.6	41	-21.9	—	9	U. C. M.
Villa Celiera	28	Nora	Nora	—	☐	714	—	16.0	123.0	139.0	»	»	»	—	6	S. A. Chieti

(Segue) Elenco e caratteristiche delle stazioni idrometriche - Mese di Aprile 1920.

STAZIONE	Numero d'ordine	Bacini secondari di			Tipo dell'udometro	Quota sul mare	Totali decadici			Totali mensili (1)	Medie dei totali mensili		Scostamento tra (1) e (2)	Numero dei giorni con precipitazioni		OSSERVAZIONI
		1° ordine	2° ordine	3° ordine			1a decade	2a decade	3a decade		(2)	di anni		inferiori ad 1 mm.	superiori ad 1 mm.	
Altopiano di PESCOOSTANZO (Superficie Kmq. 183.95)																
Pescocostanzo	1	Quarto Grande	—	—	□	1325	—	11.0	45.9	56.9	»	»	»	—	5	G. C. Aquila
Stazione di Palena	2	id.	—	—	□	1258	—	13.0	56.2	69.2	»	»	»	1	6	Società « Ilva »
Bacino principale: FORO (Superficie Kmq. 239.96)																
Pretoro	1	Foro	—	—	□	550	10.0	5.0	34.5	49.5	»	»	»	—	7	S. A. Chieti
Semivicoli	2	Foro	—	—	□	362	0.5	8.9	53.9	63.3	»	»	»	1	8	id.
Bacino principale: ARIELLI (Superficie Kmq. 40.71)																
Crecchio	1	—	—	—	□	209	2.0	10.0	26.0	38.0	»	»	»	—	4	S. A. Chieti
Bacino principale: FELTRINO (Superficie Kmq. 51.74)																
Lanciano	1	—	—	—	□	282	1.3	9.7	20.8	31.8	74.4	12	-42.6	2	7	U. C. M.
Bacino principale: SANGRO (Superficie Kmq. 1559.87)																
Pescasseroli	1	Sangro	—	—	□	1167	—	80.0	10.0	90.0	»	»	»	—	5	G. C. Aquila
Civitella Alfedena	2	Sangro	—	—	□	1110	14.5	81.0	28.3	123.8	»	»	»	3	8	id.
Scontrone	3	Sangro	—	—	□	1038	2.0	41.0	18.0	61.0	»	»	»	—	8	S. A. Chieti
Castel di Sangro	4	Zittola	—	—	□	840	2.9	19.4	15.3	37.6	»	»	»	2	8	id.
Pietransieri	5	Sangro	—	—	□	1340	—	20.0	10.0	30.0	»	»	»	—	3	id.
Capracotta	6	Sangro	—	—	□	1421	—	0.2	37.4	37.6	74.9	18	-37.3	1	3	U. C. M.
Gamberale	7	id.	—	—	□	1343	18.0	—	187.0	205.0	»	»	»	—	5	S. A. Chieti
Montelapiano	8	Sangro	—	—	□	850	7.0	4.0	20.5	31.5	»	»	»	—	7	id.
Rosello	9	Sangro	—	—	□	890	—	—	66.0	66.0	»	»	»	—	3	id.
Montenerodomo	10	Carocchia	—	—	□	1100	18.0	2.0	52.0	72.0	»	»	»	—	4	id.
Palena	11	Aventino	Aventino	—	□	767	2.0	9.0	31.0	42.0	»	»	»	—	7	Società « Ilva »
Lama de' Peligni	12	id.	Aventino	—	□	669	0.7	1.5	22.2	24.4	»	»	»	2	3	id.
Gessopalena	13	id.	Aventino	—	□	654	9.7	4.5	25.3	39.5	»	»	»	—	7	S. A. Chieti
Fara S. Martino	14	id.	Verde	—	□	380	4.5	5.0	24.0	33.5	»	»	»	—	5	id.
Pennapedimonte	15	id.	Avello	—	□	669	—	16.0	24.0	40.0	»	»	»	—	3	Società « Ilva »
Casoli	16	id.	Aventino	—	□	378	10.0	—	24.0	34.0	»	»	»	—	4	S. A. Chieti
Paglieta	17	Sangro	—	—	□	235	—	—	18.5	18.5	»	»	»	—	4	id.

(Segue) Elenco e caratteristiche delle stazioni idrometriche - Mese di Aprile 1920.

STAZIONE	Numero d'ordine	Bacini secondari d			Tipo dell'udometro	Quota sul mare	Totali decadici			Totali mensili (1)	Medie dei totali mensili		Secostamento tra (1) e (2)	Numero dei giorni con precipitazioni		OSSERVAZIONI
		1° ordine	2° ordine	3° ordine			1a decade	2a decade	3a decade		(2)	di anni		inferiori ad 1 mm.	superiori ad 1 mm.	
Bacino principale: SINELLO (Superficie Km². 318.26)																
Montazzoli	1	Sinello	—	—	☐	780	7.0	—	39.0	46.0	»	»	»	—	4	S. A. Chieti
Cupello	2	Sinello	—	—	☐	264	0.6	1.6	44.0	46.2	»	»	»	4	5	id.
Bacino principale: TRIGNO (Superficie Km². 1210.67)																
Carovilli	1	Trigno	—	—	☐	892	1.0	41.0	38.0	80.0	»	»	»	—	7	S. A. Chieti
Chiauci	2	Trigno	—	—	☐	879	—	—	15.0	15.0	»	»	»	—	1	id.
Bagnoli del Trigno	3	Trigno	—	—	☐	681	—	18.0	37.0	55.0	»	»	»	—	2	id.
Agnone	4	Verrino	Verrino	—	☐	806	—	13.0	24.0	37.0	80.0	33	43.0	1	4	U. C. M.
Petrabbandante	5	id.	Verrino	—	☐	1027	—	20.0	27.0	47.0	»	»	»	—	4	S. A. Chieti
Schiavi d'Abruzzo	6	Sente	—	—	☐	1168	—	5.0	22.0	27.0	»	»	»	—	4	id.
Castiglione Messer Marino	7	id.	—	—	☐	1081	—	—	100.0	100.0	»	»	»	—	2	id.
Palmoli	8	Trigno	—	—	☐	711	17.0	42.0	54.1	113.1	»	»	»	—	6	id.
Montefalcone del Sannio	9	id.	—	—	☐	659	—	—	56.0	56.0	»	»	»	—	2	id.
Mafalda	10	V. di S. Felice	—	—	☐	505	—	—	60.0	60.0	»	»	»	—	2	id.
Bacino principale: BIFERNO (Superficie Km². 1315.17)																
Indiprete (Castelpetroso)	1	Rio	Rio	—	☐	640	14.0	37.8	37.0	88.8	»	»	»	—	5	S. A. Chieti
Roccamandolfi	2	id.	Callora	—	☐	810	11.0	99.0	55.0	165.0	»	»	»	—	10	id.
Guardiaregia	3	Quirino	Quirino	—	☐	733	»	»	»	»	»	»	»	»	»	id.
Baranello	4	Biferno	—	—	☐	560	10.0	14.0	49.0	73.0	»	»	»	—	7	id.
Campobasso	5	Biferno	—	—	☐	703	7.4	8.9	41.3	57.6	»	»	»	2	6	U. C. M.
Montagano	6	Biferno	—	—	☐	807	—	11.0	50.0	61.0	»	»	»	—	2	S. A. Chieti
Castropignano	7	id.	—	—	☐	612	—	—	49.0	49.0	»	»	»	—	2	id.
S. Angelo Limosano	8	Biferno	—	—	☐	899	—	—	50.0	50.0	»	»	»	—	2	id.
Morrone del Sannio	9	Riomaio	—	—	☐	836	2.0	10.0	58.8	70.8	»	»	»	—	9	id.
Castelmauro	10	Biferno	—	—	☐	890	—	—	74.0	74.0	»	»	»	—	4	id.
S. Martino in Pensilis	11	Cigno	—	—	☐	282	2.0	—	48.2	50.2	»	»	»	—	6	id.

(Segue) Elenco e caratteristiche delle stazioni udometriche - Mese di Aprile 1920.

STAZIONE	Numero d'ordine	Bacini secondari d			Tipo dell' udometro	Quota sul mare	Totali decadici			Totali mensili (1)	Medie dei totali mensili		Scostamento tra (1) e (2)	Numero dei giorni con precipitazioni		OSSERVAZIONI	
		1° ordine	2° ordine	3° ordine			1a decade	2a decade	3a decade		(2)	di anni		inferiori ad 1 mm.	superiori ad 1 mm.		
Bacino principale: SACCIONE (Superficie Kmq. 226.25)																	
Serracapriola	1	Saccione	—	—	R	270	3.0	1.0	37.0	41.0	*	*	*	—	9	G. C. Bari	
Bacino principale: FORTORE (Superficie Kmq. 1613.14)																	
Montefalcone Valfortore	1	Fortore	—	—	R	850	6.0	20.0	24.0	50.0	*	*	*	—	6	S. A. Chieti	
S. Bartolomeo in Galdo	2	Fortore	—	—	R	554	*	*	*	*	*	*	*	*	*	G. C. Bari	
Castelvetere in Valfortore	3	Fortore	—	—	R	706	—	—	43.0	43.0	*	*	*	—	2	S. A. Chieti	
Volturara Appula	4	La Catola	La Catola	—	R	500	2.6	13.6	41.5	57.7	*	*	*	4	7	id.	
Gildone	5	Tappino	Tappino	—	R	700	—	—	—	—	*	*	*	—	—	id.	
Toro	6	id.	Tappino	—	R	540	4.0	3.5	31.0	38.5	*	*	*	—	4	id.	
Campolieto	7	id.	Fiumarello	—	R	700	13.2	8.1	53.5	74.8	78.7	28	—	3.9	—	7	U. C. M.
Riccia	8	id.	Tappino	—	R	700	5.0	8.0	35.0	48.0	*	*	*	—	8	G. C. Bari	
Gambatesa	9	id.	id.	—	R	468	5.0	10.0	32.0	47.0	51.8	15	—	4.8	—	6	U. C. M.
Celenza Valfortore	10	Fortore	—	—	R	480	5.0	5.0	50.0	60.0	*	*	*	—	9	G. C. Bari	
Bonifro	11	Tona	Tona	—	R	631	2.0	2.0	47.0	51.0	*	*	*	—	10	id.	
Castelnuovo della Daunia	12	Staina	Staina	—	R	543	1.0	5.0	39.0	45.0	*	*	*	—	9	id.	
Zona tributaria del LAGO DI LESINA (Superficie Kmq. 490.80)																	
Poggio Imperiale	1	—	—	—	R	72	1.0	2.0	32.0	35.0	*	*	*	—	6	G. C. Bari	
Bacino principale: VALLE DI MATTINATA (Superficie Kmq. 59.06)																	
Monte S. Angelo	1	—	—	—	R	843	—	15.0	81.0	96.0	*	*	*	—	8	S. A. Chieti	
Bacino principale: CANDELARO (Superficie Kmq. 1787.17)																	
Torremaggiore	1	Candelaro	—	—	R	169	3.0	1.0	43.0	47.0	*	*	*	—	8	G. C. Bari	
S. Marco in Lamis	2	Candelaro	—	—	R	560	4.0	12.0	67.0	83.0	*	*	*	—	9	id.	
Alberona	3	Salsola	Salsola	—	R	700	1.0	21.0	37.0	59.0	*	*	*	—	7	id.	
Lucera	4	Candelaro	Candelaro	—	R	251	1.1	6.8	41.0	48.9	*	*	*	2	6	D. Giandomenico Curato	
Faeto	5	Celone	Celone	—	R	905	6.0	17.0	45.0	68.0	*	*	*	—	9	G. C. Bari	
Troia	6	id.	id.	—	R	439	—	13.3	49.0	62.3	*	*	*	—	6	U. C. M.	
Foggia	7	id.	Celone	—	R	87	3.0	—	26.4	30.2	45.1	40	—	14.9	1	5	id.

(Segue) **Elenco e caratteristiche delle stazioni udometriche - Mese di Aprile 1920.**

STAZIONE	Numero d'ordine	Bacini secondari di			Tipo dell'udometro	Quota sul mare	Totali decadici			Totali mensili (1)	Medie dei totali mensili		Scostamento tra (1) e (2)	Numero dei giorni con precipitazioni		OSSERVAZIONI
		1° ordine	2° ordine	3° ordine			1a decade	2a decade	3a decade		(2)	di anni		inferiori ad 1 mm.	superiori ad 1 mm.	
Zona tributaria del LAGO SALSO, PALUDI DI CELENTANO e LAGO DI SALPI (Superficie Kmq. 1409.33)																
Manfredonia (Bonifica Sipontina)	1	—	—	—		2	—	—	—	—	28.4	15	-28.4	—	—	G. C. Foggia
Bacino principale: CERVARO (Superficie Kmq. 771.62)																
Monteleone di Puglia	1	Cervaro	—	—	□	847	11.0	16.2	61.0	88.2	—	—	—	1	7	S. A. Chieti
Savignano di Puglia	2	Cervaro	—	—	R	718	4.0	6.0	12.0	22.0	—	—	—	—	5	G. C. Bari
Bovino	3	Cervaro	—	—	R	646	2.0	9.0	56.0	67.0	—	—	—	—	7	id.
Orsara di Puglia	4	Cervaro	—	—		650	—	—	65.0	65.0	—	—	—	—	3	S. A. Chieti
Bacino principale: CARAPELLE (Superficie Kmq. 831.25)																
S. Agata di Puglia	1	Carapelle	—	—	R	791	13.0	5.0	65.0	83.0	—	—	—	—	10	G. C. Bari
Ascoli Satriano	2	Carapelle	—	—		410	—	30.0	135.0	165.0?	—	—	—	—	5	S. A. Chieti
Ortanova	3	Carapelle	—	—		73	—	2.0	49.0	51.0	—	—	—	—	5	id.
Bacino principale: OFANTO (Superficie Kmq. 2716.19)																
Nusco	1	Ofanto	—	—	□	912	—	35.0	40.0	75.0	—	—	—	—	2	S. A. Chieti
Andretta	2	Ofanto	—	—	□	850	9.0	18.0	41.0	68.0	—	—	—	—	9	id.
Teora	3	id.	—	—		660	12.0	25.0	165.0	202.0?	—	—	—	—	7	id.
Pescopagano	4	Ofanto	—	—	□	954	11.0	22.0	60.0	93.0	—	—	—	—	7	id.
Castel Lagopesole	5	Atella	Atella	—	R	829	—	13.0	15.0	28.0	—	—	—	—	7	G. C. Bari
Atella	6	id.	Atella	—		500	—	2.0	23.0	25.0	—	—	—	—	3	S. A. Chieti
Lacedonia	7	Laosento	—	—		707	5.0	7.2	97.5	109.7	78.1	28	+31.6	—	6	id.
Aquilonia	8	id.	—	—		670	—	—	61.0	61.0	—	—	—	—	6	id.
Venosa	9	Venosa	Venosa	—		415	—	—	55.0	55.0	—	—	—	—	3	id.
Spinazzola	10	Locone	Locone	—		438	—	2.0	62.0	64.0	—	—	—	—	4	id.

(Segue) Elenco e caratteristiche delle stazioni idrometriche - Mese di Aprile 1920.

STAZIONE	Numero d'ordine	Bacini secondari di			Tipo dell'idometro	Quota sul mare	Totali decadici			Totali mensili (1)	Medie dei totali mensili		Scostamento tra (1) e (2)	Numero dei giorni con precipitazioni		OSSERVAZIONI
		1° ordine	2° ordine	3° ordine			1a decade	2a decade	3a decade		(2)	di anni		inferiori ad 1 mm.	superiori ad 1 mm.	
Zona delle MURGE e PENISOLA SALENTINA (Superficie Kmq. 10040.48)																
Martina Franca	1	—	—	—		431	3.0	—	34.0	37.0	75.7	29	-38.7	—	6	U. C. M.
Locorotondo	2	—	—	—		420	5.0	—	29.0	34.0	63.5	85	-29.5	—	4	id.
Presicce	3	—	—	—		265	6.0	15.5	35.5	57.0	50.6	37	+6.4	—	7	id.
Grumo Appula.	4	—	—	—		180	—	—	20.0	20.0	»	»	»	—	3	S. A. Chieti
Oria	5	—	—	—		178	—	20.6	71.6	92.2	65.6	38	+26.6	—	4	U. C. M.
Andria	6	—	—	—		151	6.1	—	29.0	35.1	»	»	»	1	8	Amm. Prov. di Bari
Alessano	7	—	—	—		140	16.0	18.0	42.0	76.0	57.1	39	+18.9	—	11	U. C. M.
Massafra	8	—	—	—		116	8.8	6.7	47.5	63.0	50.6	35	+12.4	—	10	id.
Diso	9	—	—	—		105	20.5	44.6	46.0	111.1	52.9	24	+58.2	—	10	Oss. Met. di Lecce
Crispiano	10	—	—	—		104	33.4	16.7	15.3	65.4	»	»	»	—	6	id.
Lecce	11	—	—	—		78	1.0	13.4	50.9	65.3	52.2	41	+13.1	3	5	id.
Maglie	12	—	—	—		77	6.9	18.6	60.0	85.5	»	»	»	—	7	U. C. M.
Carosino	13	—	—	—		70	5.2	2.7	43.2	51.1	»	»	»	2	7	id.
Lizzano	14	—	—	—		67	2.6	1.9	32.3	36.8	»	»	»	2	5	id.
Calimera	15	—	—	—		56	—	4.0	48.0	52.0	51.8	39	+0.2	—	4	id.
Otranto	16	—	—	—		52	—	30.0	79.0	109.0	54.7	37	-54.3	—	5	id.
Gallipoli	17	—	—	—		37	8.3	8.3	41.7	58.3	38.8	39	+19.5	—	8	id.
Barletta	18	—	—	—		30	2.1	0.5	23.0	25.6	42.3	10	-16.7	4	4	id.
Bari	19	—	—	—		28	6.8	—	36.7	43.5	47.5	31	-4.0	—	9	id.
Taranto	20	—	—	—		15	22.8	1.2	49.8	73.8	38.4	24	+35.4	—	6	id.
Glovinazzo	21	—	—	—		13	6.0	—	25.0	31.0	»	»	»	—	5	R. Ospizio V. E. 11°
Bacino principale: LATO (Superficie Kmq. 483.33)																
Castellaneta	1	L. di Castellaneta	L. di Castellaneta	—		245	8.8	12.0	50.0	70.8	62.0	37	+8.8	—	10	U. C. M.

(Segue) Elenco e caratteristiche delle stazioni udometriche - Mese di Maggio 1920.

STAZIONE	Numero d'ordine	Bacini secondari di			Tipo dell'udometro	Quota sul mare	Totali decadici			Totali mensili (1)	Medie dei totali mensili		Scostamento tra (1) e (2)	Numero dei giorni con precipitazioni		OSSERVAZIONI
		1° ordine	2° ordine	3° ordine			1ª decade	2ª decade	3ª decade		(2)	di anni		inferiori ad 1 mm.	superiori ad 1 mm.	
Bacino principale: ATERNO-PESCARA (Superficie Kmq. 3169.05)																
Montercale	1	Aterno	—	—	□	948	—	—	36.0	36.0	»	»	»	—	2	S. A. Chieti
Terminè (Cagnano Amiterno)	2	Aterno	—	—	□	1050	18.3	21.0	21.5	60.8	»	»	»	—	5	id.
Barete	3	id.	—	—	□	780	19.0	5.0	33.0	57.0	»	»	»	—	7	id.
Tornimparte	4	Rato	Rato	—	□	886	—	5.0	57.0	62.0	»	»	»	—	6	id.
Scoppito	5	id.	id.	—	□	800	41.0	—	27.0	68.0	»	»	»	—	5	id.
Aquila	6	Aterno	—	—	□	735	21.2	—	22.4	43.6	»	»	»	2	6	id.
Assergi	7	Vera	Raiale	—	□	847	23.5	2.5	52.9	78.9	»	»	»	1	8	id.
S. Martino (Poggio Picenze)	8	Aterno	—	—	□	830	10.0	—	30.0	40.0	»	»	»	—	3	id.
Rocca di Cambio	9	Alt. R. di Cambio	—	—	□	1434	—	—	52.0	52.0	»	»	»	—	4	id.
Boffi (Acciano)	10	Aterno	—	—	□	640	—	—	3.0	3.0	»	»	»	—	1	id.
Goriano Sicoli	11	Subaquano	—	—	□	705	—	6.0	—	6.0	»	»	»	—	2	id.
Gagliano Aterno	12	id.	—	—	□	670	7.8	—	2.2	10.0	»	»	»	—	3	id.
Scanno	13	Sagittario	L. di Scanno	—	□	1030	5.0	9.0	103.0	117.0?	»	»	»	—	3	G. C. Aquila
Rocca Pia	14	id.	Gizio	Gizio	□	1184	45.0	—	45.0	»	»	»	»	—	1	S. A. Chieti
Campo di Giove	15	id.	id.	Vella	□	1064	60.0	12.0	—	72.0	»	»	»	—	3	id.
Pacentro	16	id.	id.	id.	□	650	47.5	1.5	—	49.0	»	»	»	—	4	id.
Sulmona	17	id.	id.	id.	□	403	9.5	—	2.1	11.6	62.6	22	-51.0	3	3	U. C. M.
Roccacassale	18	id.	Sagittario	—	□	572	55.0	—	7.0	62.0	»	»	»	—	4	S. A. Chieti
Castel del Monte	19	Tirino	S. Capo d'Acqua	—	□	1300	50.0	—	22.5	72.5	»	»	»	—	8	G. C. Aquila
S. Stefano di Sessanio	20	id.	S. Capestrano	—	□	1221	70.0	17.0	117.5	204.5	»	»	»	—	8	S. A. Chieti
Carapelle Calvisio	21	id.	id.	—	□	910	8.0	2.0	1.6	11.6	»	»	»	1	3	id.
Collepietro	22	id.	P. di Camporeciano	—	□	885	—	—	8.0	8.0	»	»	»	—	2	id.
Forca di Penne	23	id.	Tirino	—	□	917	22.2	—	68.3	90.5?	»	»	»	—	6	id.
Roccacaramanico	24	Orte	Orte	—	□	1050	59.0	—	5.0	64.0	»	»	»	—	5	id.
Salle	25	id.	Orte	—	□	535	4.0	—	—	4.0	»	»	»	—	2	id.
Roccamorice	26	Lavino	—	—	□	500	—	—	23.0	23.0	»	»	»	—	1	id.
Atanno	27	Pescara	—	—	□	295	20.0	—	—	20.0	»	»	»	—	1	id.
Chieti	28	Pescara	—	—	□	341	21.6	—	—	21.6	75.9	41	-54.3	—	3	U. C. M.
Villa Cellera	29	Nora	Nora	—	□	714	—	—	114.0	114.0	»	»	»	—	3	S. A. Chieti

(Segue) Elenco e caratteristiche delle stazioni udometriche - Mese di Maggio 1920.

STAZIONE	Numero d'ordine	Bacini secondari d			Tipo dell' udometro	Quota sul mare	Totali decadici			Totali mensili (1)	Medie dei totali mensili		Scostamento tra (1) e (2)	Numero dei giorni con precipitazioni		OSSERVAZIONI
		1° ordine	2° ordine	3° ordine			1 ^a decade	2 ^a decade	3 ^a decade		(2)	di anni		inferiori ad 1 mm.	superiori ad 1 mm.	
Altopiano di PESCOOSTANZO (Superficie Kmq. 183.95)																
Pescocostanzo	1	Quarto Grande	—	—	□	1325	20.9	4.5	18.0	43.4	»	»	»	1	6	G. C. Aquila
Stazione di Palena	2	id.	—	—	□	1258	21.0	—	115.1	136.1?	»	»	»	—	6	Società « Ilva »
Bacino principale: FORO (Superficie Kmq. 239.96)																
Pretoro	1	Foro	—	—	□	550	39.0	—	—	39.0	»	»	»	—	2	S. A. Chieti
Semivicoli	2	Foro	—	—	□	362	15.5	—	—	15.5	»	»	»	—	2	id.
Bacino principale: ARIELLI (Superficie Kmq. 40.71)																
Crecchio	1	—	—	—	□	209	15.0	—	—	15.0	»	»	»	—	1	S. A. Chieti
Bacino principale: FELTRINO (Superficie Kmq. 51.74)																
Lanciano	1	—	—	—	□	282	14.3	—	0.5	14.8	73.9	12	-59.1	3	2	U. C. M.
Bacino principale: SANGRO (Superficie Kmq. 1559.87)																
Pescasseroli	1	Sangro	—	—	□	1167	13.0	5.0	41.0	59.0	»	»	»	—	5	G. C. Aquila
Civitella Alfedena	2	Sangro	—	—	□	1110	14.5	3.0	19.0	36.5	»	»	»	1	5	id.
Scontrone	3	Sangro	—	—	□	1038	3.0	—	25.0	28.0	»	»	»	—	3	S. A. Chieti
Castel di Sangro	4	Zittola	—	—	□	840	17.0	0.5	17.5	35.0	»	»	»	1	7	id.
Pietransieri	5	Sangro	—	—	□	1340	30.0	—	39.0	69.0	»	»	»	—	5	id.
Capracotta	6	Sangro	—	—	□	1421	9.8	—	5.6	15.4	126.6	19	-111.2	1	3	U. C. M.
Gamberale	7	id.	—	—	□	1343	70.0	—	38.0	108.0	»	»	»	—	4	S. A. Chieti
Montelapiano	8	Sangro	—	—	□	850	»	»	»	»	»	»	»	»	»	id.
Rosello	9	Sangro	—	—	□	890	—	—	8.0	8.0	»	»	»	—	2	id.
Montenerodomo	10	Caroccia	—	—	□	1100	40.0	—	43.0	83.0	»	»	»	—	4	id.
Palena	11	Aventino	Aventino	—	□	767	41.0	1.0	23.0	65.0	»	»	»	—	7	Società « Ilva »
Lama de' Peligni	12	id.	Aventino	—	□	669	23.2	5.0	0.5	28.7	»	»	»	1	3	id.
Gessopalena	13	id.	Aventino	—	□	654	30.0	—	—	30.0	»	»	»	—	2	S. A. Chieti
Fara S. Martino	14	id.	Verde	—	□	380	38.5	—	—	38.5	»	»	»	—	2	id.
Pennapedimonte	15	id.	Avello	—	□	669	48.5	—	5.0	53.5	»	»	»	—	3	Società « Ilva »
Casoli	16	id.	Aventino	—	□	378	28.0	—	—	28.0	»	»	»	—	2	S. A. Chieti
Paglieta	17	Sangro	—	—	□	235	24.0	—	—	24.0	»	»	»	—	2	id.

(Segue) Elenco e caratteristiche delle stazioni udometriche - Mese di Maggio 1920.

STAZIONI	Numero di ordine	Bacino secondario di			Tipo dell'altometro	Totali decadici			Totali mensili (1)	Medie dei totali mensili		Scostamento tra (1) e (2)	Numero dei giorni con precipitazioni		OSSERVAZIONI	
		1	2	3		Quota sul mare	1 ^a decade	2 ^a decade		3 ^a decade	(2)		di anni	inferiori ad 1 mm.		superiori ad 1 mm.
		ordine	ordine	ordine												
Bacino principale: SINELLO (Superficie Kmq. 318.26)																
Montazzoli	1	Sinello	—	—	780	23.0	—	—	23.0	*	*	*	—	1	S. A. Chieti	
Cupello	2	Sinello	—	—	264	19.5	—	—	19.5	*	*	*	—	3	id.	
Bacino principale: TRIGNO (Superficie Kmq. 1210.67)																
Vastogirardi	1	Trigno	—	—	1137	—	—	105.0	105.0	*	*	*	—	1	S. A. Chieti	
Caravilli	2	id.	—	—	802	10.0	—	22.0	32.0	*	*	*	—	3	id.	
Chiauci	3	Trigno	—	—	879	70.0	4.0	53.0	127.0	*	*	*	—	7	id.	
Bagnoli del Trigno	4	Trigno	—	—	681	20.0	21.0	26.0	67.0	*	*	*	—	3	id.	
Agnone	5	Verrino	Verrino	—	806	23.1	7.3	47.3	77.7	74.2	31	+ 3.5	2	6	U. C. M.	
Pietrabbondante	6	id.	Verrino	—	1027	27.0	6.0	50.0	83.0	*	*	*	—	5	S. A. Chieti	
Schlavi d'Abruzzo	7	Sento	—	—	1168	37.0	—	17.0	54.0	*	*	*	—	5	id.	
Castiglione Messer Marino	8	id.	—	—	1081	27.0	—	—	27.0	*	*	*	—	1	id.	
Palmoli	9	Trigno	—	—	711	20.8	—	—	20.8	*	*	*	—	2	id.	
Montefalcone del Sannio	10	id.	—	—	659	30.0	—	—	30.0	*	*	*	—	1	id.	
Mafalda	11	V. di S. Felice	—	—	505	36.0	—	—	36.0	*	*	*	—	1	id.	
Bacino principale: BIFERNO (Superficie Kmq. 1315.17)																
Indiprete (Castelpetroso)	1	Rio	Rio	—	640	9.0	—	10.0	19.0	*	*	*	—	3	S. A. Chieti	
Roccamandolfi	2	id.	Callora	—	819	16.0	—	19.0	35.0	*	*	*	—	5	id.	
Guardiaregia	3	Quirino	Quirino	—	733	*	*	*	*	*	*	*	—	*	id.	
Baranello	4	Biferno	—	—	560	16.0	—	10.0	26.0	*	*	*	—	4	id.	
Campobasso	5	Biferno	—	—	793	13.1	3.5	2.2	18.8	*	*	*	2	4	U. C. M.	
Montagano	6	Biferno	—	—	807	16.0	7.0	8.0	31.0	*	*	*	—	4	S. A. Chieti	
Castropignano	7	id.	—	—	612	11.0	10.0	21.0	42.0	*	*	*	—	3	id.	
S. Angelo Limosano	8	Biferno	—	—	899	20.0	—	—	20.0	*	*	*	—	2	id.	
Morrone del Sannio	9	Riomaso	—	—	856	15.3	—	—	15.3	*	*	*	—	3	id.	
Castelmauro	10	Biferno	—	—	890	8.0	—	3.0	11.0	*	*	*	—	2	id.	
S. Martino in Pensilis	11	Cigno	—	—	282	38.7	—	—	38.7	*	*	*	2	1	id.	

(Segue) Elenco e caratteristiche delle stazioni udometriche - Mese di Maggio 1920.

STAZIONE	Numero d'ordine	Bacini secondari di			Tipo dell'udometro	Quota sul mare	Totali decadici			Totali mensili (1)	Medie dei totali mensili		Scostamento tra (1) e (2)	Numero dei giorni con precipitazioni		OSSERVAZIONI
		1° ordine	2° ordine	3° ordine			1a decade	2a decade	3a decade		(2)	di anni		inferiori ad 1 mm.	superiori ad 1 mm.	
Bacino principale: SACCIONE (Superficie Km ² . 226.25)																
Serracapriola	1	Saccione	—	—	R	270	17.0	—	2.0	19.0	>	>	>	—	3	G. C. Bari
Bacino principale: FORTORE (Superficie Km ² . 1613.14)																
Montefalcone Valfortore	1	Fortore	—	—	□	850	2.0	1.0	—	3.0	>	>	>	—	3	S. A. Chieti
S. Bartolomeo in Galdo	2	Fortore	—	—	R	554	18.0	1.0	—	19.0	>	>	>	—	4	G. C. Bari
Castelvetere in Valfortore	3	Fortore	—	—	□	706	35.0	7.0	—	42.0	>	>	>	—	3	S. A. Chieti
Volturara Appula	4	La Catola	La Catola	—	□	500	20.9	—	—	20.9	>	>	>	—	3	id.
Gildone	5	Tappino	Tappino	—	□	700	>	>	>	>	>	>	>	>	>	id.
Toro	6	id.	Tappino	—	□	540	23.0	4.0	—	27.0	>	>	>	—	3	id.
Campolieto	7	id.	Fiumarello	—	□	700	24.3	1.2	3.2	28.7	64.9	28	-36.2	—	6	U. C. M.
Riccìa	8	id.	Tappino	—	R	700	23.0	8.0	—	31.0	>	>	>	—	5	G. C. Bari
Gambatesa	9	id.	id.	—	R	468	31.0	6.0	—	37.0	54.7	16	-17.7	—	3	U. C. M.
Celenza Valfortore	10	Fortore	—	—	R	480	12.0	2.0	—	14.0	>	>	>	—	4	G. C. Bari
Bonefro	11	Tona	Tona	—	R	631	30.0	—	—	30.0	>	>	>	—	3	id.
Castelnuovo della Daunia	12	Staina	Staina	—	R	543	11.0	—	—	11.0	>	>	>	—	2	id.
Zona tributaria del LAGO DI LESINA (Superficie Km ² . 490.80)																
Poggio Imperiale	1	—	—	—	R	72	11.0	—	2.0	13.0	>	>	>	—	3	G. C. Bari
Bacino principale: VALLE DI MATTINATA (Superficie Km ² . 59.06)																
Monte S. Angelo	1	—	—	—	□	843	17.0	12.0	—	29.0	>	>	>	—	2	S. A. Chieti
Bacino principale: CANDELARO (Superficie Km ² . 1787.17)																
Torremaggiore	1	Candelaro	—	—	R	169	30.0	—	—	30.0	>	>	>	—	2	G. C. Bari
S. Marco in Lamis	2	Candelaro	—	—	R	560	20.0	—	6.0	26.0	>	>	>	—	3	id.
Alberona	3	Salsola	Salsola	—	R	700	16.0	—	—	16.0	>	>	>	—	3	id.
Lucera	4	Candelaro	Candelaro	—	R	251	18.3	—	—	18.3	>	>	>	1	2	D. ^r Giandomenico Curato
Faeto	5	Celone	Celone	—	R	905	21.0	2.0	15.0	38.0	>	>	>	—	5	G. C. Bari
Troia	6	id.	id.	—	R	439	23.5	—	1.3	24.8	>	>	>	—	3	U. C. M.
Foggia	7	id.	Celone	—	R	87	9.3	—	—	9.3	44.7	40	-35.4	1	2	id.

(Segue) Elenco e caratteristiche delle stazioni udometriche - Mese di Maggio 1920.

STAZIONE	Numero d'ordine	Bacini secondari di			Tipo dell' udometro	Quota sul mare	Totali decadici			Totali mensili (1)	Medie dei totali mensili		Scostamento tra (1) e (2)	Numero dei giorni con precipitazioni		OSSERVAZIONI
		1° ordine	2° ordine	3° ordine			1a decade	2a decade	3a decade		(2)	di anni		inferiori ad 1 mm.	superiori ad 1 mm.	
Zona tributaria del LAGO SALSO, PALUDI DI CELENTANO e LAGO DI SALPI (Superficie Kmq. 1409.33)																
Manfredonia (Bonifica Sipontina)	1	—	—	—		2	—	—	—	—	43.3	15	43.3	—	—	G. C. Foggia
Bacino principale: CERVARO (Superficie Kmq. 771.62)																
Monteleone di Puglia	1	Cervaro	—	—	□	847	10.7	—	—	10.7	»	»	»	—	1	S. A. Chieti
Savignano di Puglia	2	Cervaro	—	—	R	718	12.0	3.0	8.0	23.0	»	»	»	—	4	G. C. Bari
Bovino	3	Cervaro	—	—	R	646	13.0	—	2.0	15.0	»	»	»	—	3	id.
Orsara di Puglia	4	Cervaro	—	—		650	14.0	—	—	14.0	»	»	»	—	1	S. A. Chieti
Bacino principale: CARAPELLE (Superficie Kmq. 831.25)																
S. Agata di Puglia	1	Carapelle	—	—	R	791	23.0	—	1.0	24.0	»	»	»	—	3	G. C. Bari
Ascoli Satriano	2	Carapelle	—	—		410	—	—	—	—	»	»	»	—	—	S. A. Chieti
Ortanova	3	Carapelle	—	—		73	16.0	—	—	16.0	»	»	»	—	2	id.
Bacino principale: OFANTO (Superficie Kmq. 2716.19)																
Nusco	1	Ofanto	—	—	□	912	—	—	100.0	100.0	»	»	»	—	2	S. A. Chieti
Andretta	2	Ofanto	—	—	□	850	4.0	—	1.0	5.0	»	»	»	—	3	id.
Teora	3	id.	—	—		660	2.0	—	70.0	72.0?	»	»	»	—	3	id.
Pescopagano	4	Ofanto	—	—	□	954	15.0	1.0	16.0	32.0	»	»	»	—	4	id.
Castel Lagopesole	5	Atella	Atella	—	R	829	8.0	—	1.0	9.0	»	»	»	—	3	G. C. Bari
Atella	6	id.	Atella	—		500	12.5	—	7.0	19.5	»	»	»	—	2	S. A. Chieti
Lacedonia	7	Laosento	—	—		707	13.2	—	26.0	39.2	67.9	27	-28.7	—	2	id.
Aquilonia	8	id.	—	—		670	100.0	—	21.0	121.0	»	»	»	—	4	id.
Venosa	9	Venosa	Venosa	—		415	—	—	6.0	6.0	»	»	»	—	2	id.
Spinazzola	10	Locone	Locone	—		438	25.0	—	5.0	30.0	»	»	»	—	4	id.

(Segue) Elenco e caratteristiche delle stazioni udometriche. - Mese di Maggio 1920.

STAZIONE	Numero d'ordine	Bacini secondari di			Tipo dell'udometro	Quota sul mare	Totali decadici			Totali mensili (1)	Medie dei totali mensili		Scostamento tra (1) e (2)	Numero dei giorni con precipitazioni		OSSERVAZIO
		1° ordine	2° ordine	3° ordine			1 ^a decade	2 ^a decade	3 ^a decade		(2)	di anni		inferiori ad 1 mm.	superiori ad 1 mm.	
Zona delle MURGE e PENISOLA SALENTINA (Superficie Km ² . 10040.48)																
Martina Franca	1	—	—	—	—	431	4.0	—	—	4.0	62.3	29	-58.3	—	1	U. C. M.
Locorotondo	2	—	—	—	—	420	10.0	—	—	10.0	51.3	85	-41.3	—	1	id.
Presicce	3	—	—	—	—	265	1.5	—	3.5	5.0	35.9	39	-30.9	—	2	id.
Grumo Appula.	4	—	—	—	—	180	—	—	—	—	—	—	—	—	—	S. A. Chieti
Oria	5	—	—	—	—	178	—	—	69.3	69.3	61.2	38	+ 8.1	—	1	U. C. M.
Andria	6	—	—	—	—	151	8.0	—	—	8.0	—	—	—	—	2	Amm. Prov. di Ba
Alessano	7	—	—	—	—	140	12.0	—	1.0	13.0	38.4	36	-25.4	—	2	U. C. M.
Massafra	8	—	—	—	—	116	3.1	—	—	3.1	40.8	35	-37.7	—	2	id.
Diso	9	—	—	—	—	105	9.2	—	13.6	22.8	43.6	23	-20.8	—	3	Oss. Met. di Lecce
Crispiano	10	—	—	—	—	104	13.4	9.8	—	23.2	—	—	—	—	2	id.
Lecce	11	—	—	—	—	78	6.8	—	6.8	13.6	41.6	41	-28.0	—	2	id.
Maglie	12	—	—	—	—	77	8.5	—	—	8.5	—	—	—	—	1	U. C. M.
Carosino	13	—	—	—	—	70	0.1	—	—	0.1	—	—	—	1	id.	
Lizzano	14	—	—	—	—	67	—	—	—	—	—	—	—	—	—	id.
Calimera	15	—	—	—	—	56	10.0	—	—	10.0	39.5	39	-29.5	—	1	id.
Otranto	16	—	—	—	—	52	13.0	—	—	13.0	42.8	37	-29.8	—	1	id.
Gallipoli	17	—	—	—	—	37	8.8	—	3.0	11.8	26.9	39	-15.1	—	3	id.
Barletta	18	—	—	—	—	30	4.0	—	—	4.0	36.2	10	-32.2	—	1	id.
Bari	19	—	—	—	—	28	13.8	—	—	13.8	49.9	31	-36.1	—	1	id.
Taranto	20	—	—	—	—	15	—	—	3.6	3.6	36.8	24	-33.2	—	1	id.
Giovinazzo	21	—	—	—	—	13	—	—	1.0	5.0	—	—	—	—	2	R. Ospizio V. E. I
Bacino principale: LATO (Superficie Km ² . 483.33)																
Castellaneta	1	L. di Castellaneta	L. di Castellaneta	—	—	245	3.5	—	—	3.5	52.5	37	-49.0	—	1	U. C. M.

ELENCO E CARATTERISTICHE DELLE STAZIONI UDOMETRICHE

Totali decadici e mensili dei valori osservati nel mese.

STAZIONE	Numero d'ordine	Bacini secondari di			Tipo dell'udometro	Quota sul mare	Totali decadici			Totali mensili (1)	Medie dei totali mensili		Scostamento tra (1) e (2)	Numero dei giorni con precipitazioni		OSSERVAZIONI
		1° ordine	2° ordine	3° ordine			1a decade	2a decade	3a decade		(2)	di anni		inferiori ad 1 mm.	superiori ad 1 mm.	
Bacino principale: SALINELLO (Superficie Km ² . 175.61)																
Civitella del Tronto	1	Salinello	—	—	□	589	193.0	81.0	19.0	293.0	>	>	>	—	17	S. A. Chieti
Bacino principale: TORDINO (Superficie Km ² . 445.95)																
Cortino	1	Fiunicello	—	—	□	1000	69.0	42.0	—	111.0	>	>	>	—	5	S. A. Chieti
Teramo	2	Tordino	—	—	□	288	63.9	43.6	6.2	113.7	82.5	32	+31.2	—	13	U. C. M.
Fustagnano (Rocca S. Maria)	3	Vezzola	—	—	□	1106	57.0	74.0	3.0	134.0	>	>	>	—	17	S. A. Chieti
Bacino principale: VOMANO (Superficie Km ² . 785.69)																
Porcinaro (Nazionale N. 42)	1	Vomano	—	—	□	1152	85.0	50.0	31.0	166.0	>	>	>	—	13	Società « Ilva »
Campotosto	2	Fucino	—	—	□	1430	69.0	62.0	3.0	134.0	>	>	>	—	12	id.
Nerito	3	Vomano	—	—	□	815	70.0	114.0	17.0	201.0	>	>	>	—	16	id.
Fano Adriano	4	id.	—	—	□	750	52.0	47.0	9.1	108.1	>	>	>	2	16	S. A. Chieti
Pietracamela	5	Arno	—	—	□	1000	48.0	50.0	8.0	106.0	>	>	>	—	13	Società « Ilva »
Villa Vallucci	6	Vomano	—	—	□	500	85.0	34.4	29.0	148.4	>	>	>	—	17	S. A. Chieti
Isola del Gran Sasso	7	Mayone	—	—	□	419	92.8	64.3	12.9	170.0	>	>	>	2	17	Società « Ilva »
Castelli	8	id.	—	—	□	600	94.0	112.0	—	206.0	>	>	>	—	14	S. A. Chieti
Bacino principale: SALINE (Superficie Km ² . 612.11)																
Farindola	1	Tavo	Tavo	—	□	567	121.0	47.0	6.0	174.0	>	>	>	—	10	S. A. Chieti
Moscufo	2	id.	Tavo	—	□	246	36.0	16.3	—	52.5	>	>	>	—	6	id.
Appignano (Castiglione M. R.)	3	Fino	Fino	—	□	350	42.0	22.0	27.0	91.6	>	>	>	—	8	id.

(Segue) Elenco e caratteristiche delle stazioni udometriche - Mese di Giugno 1920.

STAZIONE	Numero d'ordine	Bacini secondari di			Tipo dell' udometro	Quota sul mare	Totali decadici			Totali mensili (1)	Medie dei totali mensili		Scotamento tra (1) e (2)	Numero dei giorni con precipitazioni inferiori superiori ad 1 mm. 1 mm.	OSSERVAZIONI
		1° ordine	2° ordine	3° ordine			1° decade	2° decade	3° decade		(2)	di anni			
Bacino principale : ATERNO-PESCARA (Superficie Kmq. 3169.05)															
Montereale	1	Aterno	—	—	□	948	55.5	103.5	—	159.0	»	»	»	12	S. A. Chieti
Termine (Cagnano Amiterno)	2	Aterno	—	—	□	1050	61.4	92.9	33.0	187.3	»	»	»	12	id.
Barete	3	id.	—	—	□	780	60.5	42.0	10.0	112.5	»	»	»	8	id.
Tornimparte	4	Raio	Raio	—	□	886	40.0	34.0	29.0	103.0	»	»	»	11	id.
Scoppito	5	id.	id.	—	□	800	15.0	51.0	7.0	73.0	»	»	»	5	—
Aquila	6	Aterno	—	—	□	735	28.7	74.0	26.1	128.8	»	»	»	13	id.
Assergi	7	Vera	Raiale	—	□	847	20.7	48.9	8.0	77.6	»	»	»	11	id.
S. Martino (Poggio Picenze)	8	Aterno	—	—	□	830	15.0	35.0	25.0	75.0	»	»	»	6	id.
Rocca di Cambio	9	Alt. R. di Cambio	—	—	□	1434	89.0	102.0	—	191.0	»	»	»	13	id.
Beffi (Acciano)	10	Aterno	—	—	□	640	33.0	16.0	—	49.0	»	»	»	8	id.
Goriano Sicoli	11	Subaquano	—	—	□	705	1.0	5.0	—	6.0	»	»	»	2	id.
Gagliano Aterno	12	id.	—	—	□	670	32.6	16.5	5.7	54.8	»	»	»	8	id.
Scanno	13	Sagittario	L. di Scanno	—	□	1030	30.3	39.7	—	70.0?	»	»	»	3	G. C. Aquila
Rocca Pla	14	id.	Gizio	Gizio	□	1184	—	50.0	—	50.0	»	»	»	2	S. A. Chieti
Pettorano sul Gizio	15	id.	id.	id.	□	656	—	—	4.0	4.0	»	»	»	2	id.
Campo di Giove	16	id.	id.	Vella	□	1064	53.0	17.0	21.0	91.0	»	»	»	7	id.
Dacentro	17	id.	id.	id.	□	650	13.5	7.5	11.5	32.5	»	»	»	8	id.
Sulmona	18	id.	id.	id.	□	403	5.5	7.8	1.3	14.6	53.6	22	-39.0	4	U. C. M.
Roccacasale	19	id.	Sagittario	—	□	572	18.7	19.0	3.0	40.7	»	»	»	8	S. A. Chieti
Castel del Monte	20	Tirino	S. Capo d'Acqua	—	□	1300	17.0	34.0	35.0	86.0	»	»	»	9	G. C. Aquila
S. Stefano di Sessanio	21	id.	S. Capestrano	—	□	1221	11.0	25.0	36.0	172.0	»	»	»	10	S. A. Chieti
Carapelle Calvisio	22	id.	id.	—	□	610	62.0	12.5	6.0	80.5	»	»	»	8	id.
Capestrano	23	id.	id.	—	□	497	—	—	—	—	»	»	»	—	id.
Collepietro	24	id.	P. di Camporciano	—	□	885	17.0	—	—	30.0	»	»	»	2	id.
Forca di Penne	25	id.	Tirino	—	□	977	61.5	27.7	2.3	91.5?	»	»	»	10	id.
Roccacaramanico	26	Orte	Orte	—	□	1050	54.5	9.5	4.0	68.0	»	»	»	8	id.

(Segue) Elenco e caratteristiche delle stazioni udometriche - Mese di Giugno 1920.

STAZIONE	Numero d'ordine	Bacini secondari di			Tipo dell'udometro	Quota sul mare	Totali decadici			Totali mensili (1)	Medie dei totali mensili		Scostamento tra (1) e (2)	Numero dei giorni con precipitazioni		OSSERVAZIONI
		1° ordine	2° ordine	3° ordine			1a decade	2a decade	3a decade		(2)	di anni		inferiori ad 1 mm.	superiori ad 1 mm.	
(Segue) Bacino principale: ATERNO-PESCARA																
Salle	27	id.	Orte	—	□	535	92.0	15.0	1.0	108.0	>	>	>	—	9	S. A. Chieti
Piano d'Orte	28	id.	id.	—	□	180	—	—	9.2	9.2	>	>	>	1	2	id.
Roccamorice	29	Lavino	—	—	□	500	35.0	—	12.3	47.3	>	>	>	—	4	id.
Alanno	30	Pescara	—	—	□	295	56.0	12.0	18.0	86.0	>	>	>	—	7	id.
Chieti	31	Pescara	—	—	□	341	64.3	34.5	—	98.8	64.9	41	+33.9	—	8	U. C. M.
Villa Celiera	32	Nora	Nora	—	□	714	>	>	>	>	>	>	>	>	>	S. A. Chieti
Altopiano di PESCOOSTANZO (Superficie Km ² . 183.95)																
Pescocostanzo	1	Quarto Grande	—	—	□	1325	21.9	16.0	15.9	53.8	>	>	>	—	13	G. C. Aquila
Stazione di Palena	2	id.	—	—	□	1258	29.0	6.7	7.1	42.8	>	>	>	1	8	Società « Ilva »
Bacino principale: FORO (Superficie Km ² . 239.96)																
Pretoro	1	Foro	—	—	□	550	51.0	20.5	25.0	96.5	>	>	>	—	11	S. A. Chieti
Semivicoli	2	Foro	—	—	□	362	50.4	17.7	0.5	68.6	>	>	>	1	9	id.
Bacino principale: ARIELLI (Superficie Km ² . 40.71)																
Crecchio	1	—	—	—	□	209	80.0	30.0	—	110.0	>	>	>	—	5	S. A. Chieti
Bacino principale: FELTRINO (Superficie Km ² . 51.74)																
Lanciano	1	—	—	—	□	282	65.2	19.9	—	85.1	52.3	12	+32.8	5	8	U. C. M.

(Segue) Elenco e caratteristiche delle stazioni udometriche - Mese di Giugno 1920.

STAZIONE	Numero d'ordine	Bacini secondari di			Tipo dell' udometro	Quota sul mare	Totali decadici			Totali mensili (1)	Medie dei totali mensili		Scostamento tra (1) e (2)	Numero dei giorni con precipitazioni		OSSERVAZIONI
		1° ordine	2° ordine	3° ordine			1ª decade	2ª decade	3ª decade		(2)	di anni		inferiori ad 1 mm.	superiori ad 1 mm.	
Bacino principale: SANGRO (Superficie Km ² . 1559.87)																
Pescasseroli	1	Sangro	—	—	□	1167	27.0	51.0	—	78.0	>	>	>	—	10	G. C. Aquila
Civitella Alfedena	2	Sangro	—	—	□	1110	37.0	39.8	17.5	94.3	>	>	>	3	13	id.
Scontrone.	3	Sangro	—	—	□	1038	22.0	26.0	30.0	78.0	>	>	>	—	9	S. A. Chieti
Castel di Sangro	4	Zittola	—	—	□	840	22.1	18.1	25.3	65.5	>	>	>	1	13	id.
Pietransieri	5	Sangro	—	—	□	1340	23.0	7.0	15.0	45.0	>	>	>	—	7	id.
Capracotta	6	Sangro	—	—	□	1421	32.0	54.0	8.2	94.2	107.1	18	-12.9	2	14	U. C. M.
Gamberale	7	id.	—	—	□	1343	142.0	42.0	26.0	210.0	>	>	>	—	10	S. A. Chieti
Montelapiano	8	Sangro	—	—	□	850	>	>	>	>	>	>	>	>	>	id.
Rosello	9	Sangro	—	—	□	890	42.0	26.9	9.8	78.7	>	>	>	1	11	id.
Montenerodomo	10	Caroccia	—	—	□	1100	98.0	20.0	—	118.0	>	>	>	—	7	id.
Palena	11	Aventino	Aventino	—	□	767	87.0	24.0	8.0	119.0	>	>	>	—	14	Società « Ilva »
Lama de' Peligni	12	id.	Aventino	—	□	669	61.6	20.2	8.4	90.2	>	>	>	—	11	id.
Gessopalena	13	id.	Aventino	—	□	654	59.0	15.0	5.0	79.0	>	>	>	—	10	S. A. Chieti
Fara S. Martino	14	id.	Verde	—	□	380	88.5	19.7	1.1	109.3	>	>	>	—	13	id.
Pennapedimonte	15	id.	Avello	—	□	669	55.0	—	—	55.0	>	>	>	—	2	Società « Ilva »
Casoli	16	id.	Aventino	—	□	378	70.0	15.0	—	85.0	>	>	>	—	11	S. A. Chieti
Paglieta	17	Sangro	—	—	□	235	37.0	7.0	26.0	70.0	>	>	>	—	6	id.
Bacino principale: SINELLO (Superficie Km ² . 318.26)																
Montazzoli	1	Sinello	—	—	□	780	92.0	10.0	—	102.0	>	>	>	—	5	S. A. Chieti
Cupello	2	Sinello	—	—	□	264	30.5	14.2	5.5	50.2	>	>	>	3	8	id.

(Segue) Elenco e caratteristiche delle stazioni udometriche - Mese di Giugno 1920.

STAZIONE	Numero d'ordine	Bacini secondari di			Tipo dell'udometro	Quota sul mare	Totali decadici			Totali mensili (1)	Medie dei totali mensili		Scostamento tra (1) e (2)	Numero dei giorni con precipitazioni		OSSERVAZIONI
		1° ordine	2° ordine	3° ordine			1a decade	2a decade	3a decade		(2)	di anni		inferiori ad 1 mm.	superiori ad 1 mm.	
Bacino principale: TRIGNO (Superficie Km². 1210.67)																
Vastogirardi	1	Trigno	—	—	□	1137	136.0	87.0	—	223.0	»	»	»	—	6	S. A. Chieti
Carovilli	2	id.	—	—	□	892	42.0	19.0	28.0	89.0	»	»	»	—	9	id.
Chiauci	3	Trigno	—	—	□	879	64.0	54.0	—	118.0	»	»	»	—	5	id.
Bagnoli del Trigno	4	Trigno	—	—	□	681	80.0	50.0	—	130.0	»	»	»	—	7	id.
Agnone	5	Verrino	Verrino	—	□	806	31.6	47.5	—	79.1	73.5	31	+ 5.6	—	9	U. C. M.
Pietrabbondante	6	id.	Verrino	—	□	1027	59.0	47.0	—	106.0	»	»	»	—	7	S. A. Chieti
Schiavi d'Abruzzo	7	Sente	—	—	□	1168	39.0	29.5	—	68.5	»	»	»	—	9	id.
Castiglione Messer Marino	8	id.	—	—	□	1081	88.0	152.0	—	240.0	»	»	»	—	8	id.
Palmoli	9	Trigno	—	—	□	711	53.9	36.1	—	90.0	»	»	»	2	7	id.
Montefalcone del Sannio	10	id.	—	—	□	659	—	80.0	—	80.0	»	»	»	—	4	id.
Mafalda	11	V. di S. Felice	—	—	□	595	23.0	23.0	—	46.0	»	»	»	—	4	id.
Bacino principale: BIFERNO (Superficie Km². 1315.17)																
Indiprete (Castelpetroso)	1	Rio	Rio	—	□	640	32.7	41.9	3.5	78.1	»	»	»	—	7	S. A. Chieti
Roccamandolfi	2	id.	Callora	—	□	810	34.0	12.0	11.0	57.0	»	»	»	—	6	id.
Guardiaregia	3	Quirino	Quirino	—	□	733	»	»	»	»	»	»	»	»	»	id.
Baranello	4	Biferno	—	—	□	560	16.0	21.0	18.0	55.0	»	»	»	—	8	id.
Campobasso	5	Biferno	—	—	□	703	32.3	22.0	1.1	55.4	»	»	»	3	10	U. C. M.
Montagano	6	Biferno	—	—	□	807	33.0	12.0	—	45.0	»	»	»	—	2	S. A. Chieti
Castropignano	7	id.	—	—	□	612	20.0	17.0	21.0	58.0	»	»	»	—	4	id.
S. Angelo Limosano	8	Biferno	—	—	□	899	5.0	20.0	—	25.0	»	»	»	—	2	id.
Morrone del Sannio	9	Riomaio	—	—	□	836	18.8	11.0	36.4	66.2	»	»	»	3	10	id.
Castelmauro	10	Biferno	—	—	□	890	—	14.0	—	14.0	»	»	»	—	2	id.
S. Martino in Pensilis	11	Cigno	—	—	□	282	64.5	60.5	1.2	126.2	»	»	»	1	11	id.
Bacino principale: SACCIONE (Superficie Km². 226.25)																
Serracapriola	1	Saccione	—	—	R	270	30.0	22.0	—	52.0	»	»	»	—	6	G. C. Bari

(Segue) Elenco e caratteristiche delle stazioni udometriche - Mese di Giugno 1920.

STAZIONE	Numero d'ordine	Bacini secondari di			Tipo dell'udometro	Quota sul mare	Totali decadici			Totali mensili (1)	Medie dei totali mensili		Scostamento tra (1) e (2)	Numero dei giorni con precipitazioni		OSSERVAZIONI
		1° ordine	2° ordine	3° ordine			1a decade	2a decade	3a decade		(2)	di anni		inferiori ad 1 mm.	superiori ad 1 mm.	
Bacino principale: FORTORE (Superficie Kmq. 1613.14)																
Montefalcone Valfortore.	1	Fortore	—	—	□	850	24.0	11.0	—	35.0	»	»	»	—	6	S. A. Chieti
S. Bartolomeo in Galdo.	2	Fortore	—	—	R	554	32.0	3.0	1.0	36.0	»	»	»	—	10	G. C. Bari
Castelvetere in Valfortore	3	Fortore	—	—	□	706	19.0	29.0	—	48.0	»	»	»	—	4	S. A. Chieti
Volturara Appula	4	La Catola	La Catola	—	□	500	28.1	7.7	1.7	37.5	»	»	»	2	8	id.
Gildone	5	Tappino	Tappino	—	□	700	»	»	»	»	»	»	»	»	»	id.
Toro	6	id.	Tappino	—	□	540	25.5	15.0	5.0	45.5	»	»	»	—	8	id.
Campolieto	7	id.	Fiumarello	—	□	700	23.1	29.8	0.9	53.8	64.9	29	- 11.7	6	7	U. C. M.
Riccia	8	id.	Tappino	—	R	700	47.0	4.0	1.0	52.0	»	»	»	—	9	G. C. Bari
Gambatesa	9	id.	id.	—	□	468	58.5	—	2.0	60.5	44.5	16	+ 6.0	1	6	U. C. M.
Celenza Valfortore	10	Fortore	—	—	R	480	45.0	19.0	1.0	65.0	»	»	»	—	11	G. C. Bari
Bonefro	11	Tona	Tona	—	R	631	16.0	51.0	7.0	74.0	»	»	»	—	12	id.
Castelnuovo della Daunia	12	Staina	Staina	—	R	543	44.0	13.0	1.0	58.0	»	»	»	—	9	id.
Zona tributaria del LAGO DI LESINA (Superficie Kmq. 490.80)																
Poggio Imperiale	1	—	—	—	R	72	45.0	11.0	—	56.0	»	»	»	—	8	G. C. Bari
Bacino principale: VALLE DI MATTINATA (Superficie Kmq. 59.06)																
Monte S. Angelo	1	—	—	—	□	843	17.0	12.0	—	29.0	»	»	»	—	3	S. A. Chieti
Bacino principale: CANDELARO (Superficie Kmq. 1787.17)																
Torremaggiore	1	Candelaro	—	—	R	169	43.0	18.0	—	61.0	»	»	»	—	8	G. C. Bari
S. Marco in Lamis	2	Candelaro	—	—	R	560	34.0	33.0	—	67.0	»	»	»	—	10	id.
Alberona	3	Salsola	Salsola	—	R	700	33.0	3.0	1.0	37.0	»	»	»	—	9	id.
Lucera	4	Candelaro	Candelaro	—	R	251	85.0	1.7	1.8	88.5	»	»	»	1	8	D. Giandomenico C.
Faeto	5	Celone	Celone	—	R	905	37.0	2.0	1.0	40.0	»	»	»	—	9	G. C. Bari
Troia	6	id.	id.	—	R	439	62.3	5.0	—	67.3	»	»	»	—	7	U. C. M.
Foggia	7	id.	Celone	—	R	87	22.9	9.2	0.9	33.0	30.7	40	+ 2.3	3	6	id.

(Segue) Elenco e caratteristiche delle stazioni udometriche - Mese di Giugno 1920.

STAZIONE	Numero d'ordine	Bacini secondari di			Tipo dell'udometro	Quota sul mare	Totali decadici			Totali mensili (1)	Medie dei totali mensili		Scostamento tra (1) e (2)	Numero dei giorni con precipitazioni		OSSERVAZIONI
		1° ordine	2° ordine	3° ordine			1a decade	2a decade	3a decade		(2)	di anni		inferiori ad 1 mm.	superiori ad 1 mm.	
Zona tributaria del LAGO SALSO, PALUDI DI CELENTANO e LAGO DI SALPI (Superficie Kmq. 1409.33)																
Manfredonia (Bonifica Sipontina)	1	—	—	—		2	>	>	>	>	>	>	>	>	>	G. C. Foggia
Bacino principale: CERVARO (Superficie Kmq. 771.62)																
Monteleone di Puglia	1	Cervaro	—	—	□	847	30.5	4.2	4.0	38.7	>	>	>	—	8	S. A. Chieti
Savignano di Puglia	2	Cervaro	—	—	R	718	39.0	18.0	1.0	58.0	>	>	>	—	10	G. C. Bari
Bovino	3	Cervaro	—	—	R	646	33.0	9.0	1.0	43.0	>	>	>	—	9	id.
Orsara di Puglia	4	Cervaro	—	—		650	32.0	23.0	—	55.0	>	>	>	—	7	S. A. Chieti
Bacino principale: CARAPELLE (Superficie Kmq. 831.25)																
S. Agata di Puglia	1	Carapelle	—	—	R	791	36.0	26.0	2.0	64.0	>	>	>	—	9	G. C. Bari
Ascoli Satriano	2	Carapelle	—	—		410	183.0	93.0	78.0	354.0?	>	>	>	—	11	S. A. Chieti
Ortanova	3	Carapelle	—	—		73	93.0	2.0	3.0	98.0	>	>	>	—	7	id.
Bacino principale: OFANTO (Superficie Kmq. 2716.19)																
Nusco	1	Ofanto	—	—	□	912	—	—	—	—	>	>	>	—	—	S. A. Chieti
Andretta	2	Ofanto	—	—	□	850	7.0	21.0	11.0	39.0	>	>	>	—	5	id.
Teora	3	id.	—	—		660	25.0	—	23.0	48.0	>	>	>	—	3	id.
Pescopagano	4	Ofanto	—	—	□	954	20.0	—	10.0	30.0	>	>	>	—	4	id.
Castel Lagopesole	5	Atella	Atella	—	R	829	25.0	14.0	14.0	53.0	>	>	>	—	7	G. C. Bari
Atella	6	id.	Atella	—		500	22.5	4.7	11.5	38.7	>	>	>	—	5	S. A. Chieti
Lacedonia	7	Laosento	—	—		707	16.9	14.0	3.0	33.9	56.2	25	-22.3	—	7	id.
Aquilonia	8	id.	—	—		670	68.0	42.0	10.0	120.0	>	>	>	—	9	id.
Venosa	9	Venosa	Venosa	—		415	11.0	6.5	5.0	22.5	>	>	>	—	4	id.
Spinazzola	10	Locone	Locone	—		438	42.0	6.0	5.0	53.0	>	>	>	—	7	id.

(Segue) Elenco e caratteristiche delle stazioni udometriche - Mese di Giugno 1920.

STAZIONE	Numero d'ordine	Bacini secondari di			Tipo dell' udometro	Quota sul mare	Totali decadici			Totali mensili (1)	Medie dei totali mensili		Secoltamento tra (1) e (2)	Numero dei giorni con precipitazioni		OSSERVAZIONI
		1° ordine	2° ordine	3° ordine			1a decade	2a decade	3a decade		(2)	di anni		inferiori ad 1 mm.	superiori ad 1 mm.	
Zona delle MURGE e PENISOLA SALENTINA (Superficie Km². 10040.48)																
Martina Franca	1	—	—	—	—	431	47.0	110.0	—	157.0	30.5	29	+ 126.5	—	6	U. C. M.
Locorotondo	2	—	—	—	—	420	52.5	29.0	—	81.5	39.2	84	+42.3	—	7	id.
Presicce	3	—	—	—	—	265	22.0	5.0	—	27.0	22.4	39	+ 4.6	—	2	id.
Grumo Appula.	4	—	—	—	—	180	11.0	21.0	—	32.0	»	»	»	—	3	S. A. Chieti
Oria	5	—	—	—	—	178	91.4	52.9	—	144.3	47.7	37	+96.6	—	4	U. C. M.
Andria	6	—	—	—	—	151	164.0	10.5	4.0	178.5	»	»	»	—	8	Amm. Prov. di Bari
Alessano	7	—	—	—	—	140	66.0	14.0	5.0	85.0	21.3	38	+63.7	—	7	U. C. M.
Massafra	8	—	—	—	—	116	80.7	5.4	—	86.1	29.0	36	+57.1	—	8	id.
Diso	9	—	—	—	—	105	70.3	17.6	—	87.9	28.9	24	+59.0	—	7	Oss. Met. di Lecce
Crispiano	10	—	—	—	—	104	—	—	8.3	8.3	»	»	»	—	1	id.
Lecce	11	—	—	—	—	78	20.5	43.6	4.7	68.8	24.7	41	+44.1	1	7	id.
Maglie	12	—	—	—	—	77	70.4	23.5	—	93.9	»	»	»	—	5	U. C. M.
Carosino	13	—	—	—	—	70	44.6	7.3	—	51.9	»	»	»	2	4	id.
Lizzano	14	—	—	—	—	67	26.5	13.3	6.0	45.8	»	»	»	2	6	id.
Calimera	15	—	—	—	—	56	28.0	17.0	3.0	48.0	24.0	39	+24.0	—	5	id.
Otranto	16	—	—	—	—	52	97.0	75.0	—	172.0	20.8	37	+ 151.2	—	4	id.
Gallipoli	17	—	—	—	—	37	15.3	33.0	10.5	58.8	14.1	39	+44.7	3	5	id.
Barletta	18	—	—	—	—	30	17.5	6.7	—	24.2	26.7	10	- 2.5	2	4	id.
Bari	19	—	—	—	—	28	54.6	5.1	1.0	60.7	30.9	32	+29.8	—	7	id.
Taranto	20	—	—	—	—	15	27.8	12.4	—	40.2	25.1	24	+15.1	1	4	id.
Giovinazzo	21	—	—	—	—	13	37.0	28.0	1.0	66.0	»	»	»	—	9	R. Ospizio V. E. II°
Bacino principale: LATO (Superficie Km². 483.33)																
Castellaneta	1	L. di Castellaneta	L. di Castellaneta	—	—	245	54.3	26.0	5.0	85.3	34.2	38	+51.1	1	8	U. C. M.





Il presente bollettino, come tutte le pubblicazioni del Consiglio Superiore delle acque, si trova in vendita presso la
Casa Editrice Libreria P. Maglione & C. Strini,
Via Due Macelli N. 88 - ROMA.