

CONSIGLIO SUPERIORE DELLE ACQUE

---

SERVIZIO IDROGRAFICO

---

SEZIONE AUTONOMA DEL GENIO CIVILE

PER IL

DOMINIO DEL LITORALE DEGLI ABRUZZI, MOLISE E PUGLIE

DIRETTORE ING. ALBERTO DE ROMANIS

CHIETI

---

# BOLLETTINO MENSILE

---

OTTOBRE-DICEMBRE 1919

---

CHIETI

STABILIMENTO TIPOGRAFICO CAV. C. MARCHIONNE E FIGLIO

1921

CONSIGLIO SUPERIORE DELLE ACQUE

SERVIZIO IDROGRAFICO

SEZIONE AUTONOMA DEL GENIO CIVILE

PER IL

DOMINIO DEL LITORALE DEGLI ABRUZZI, MOLISE E PUGLIE

DIRETTORE ING. ALBERTO DE ROMANIS

CHIETI

BOLLETTINO MENSILE

OTTOBRE-DICEMBRE 1919

CHIETI

STABILIMENTO TIPOGRAFICO C. MARCHIONNE E FIGLIO

1921

## SEGNI CONVENZIONALI

---

\* Neve.

Pluvionivometro.

R Strumento registratore.  
(pluviografo o idrometrografo).

U. C. M.: Ufficio Centrale di Meteorologia.

G. C.: Genio Civile.

S. A. Chieti: Sezione Autonoma di Chieti pel servizio Idrografico.

---

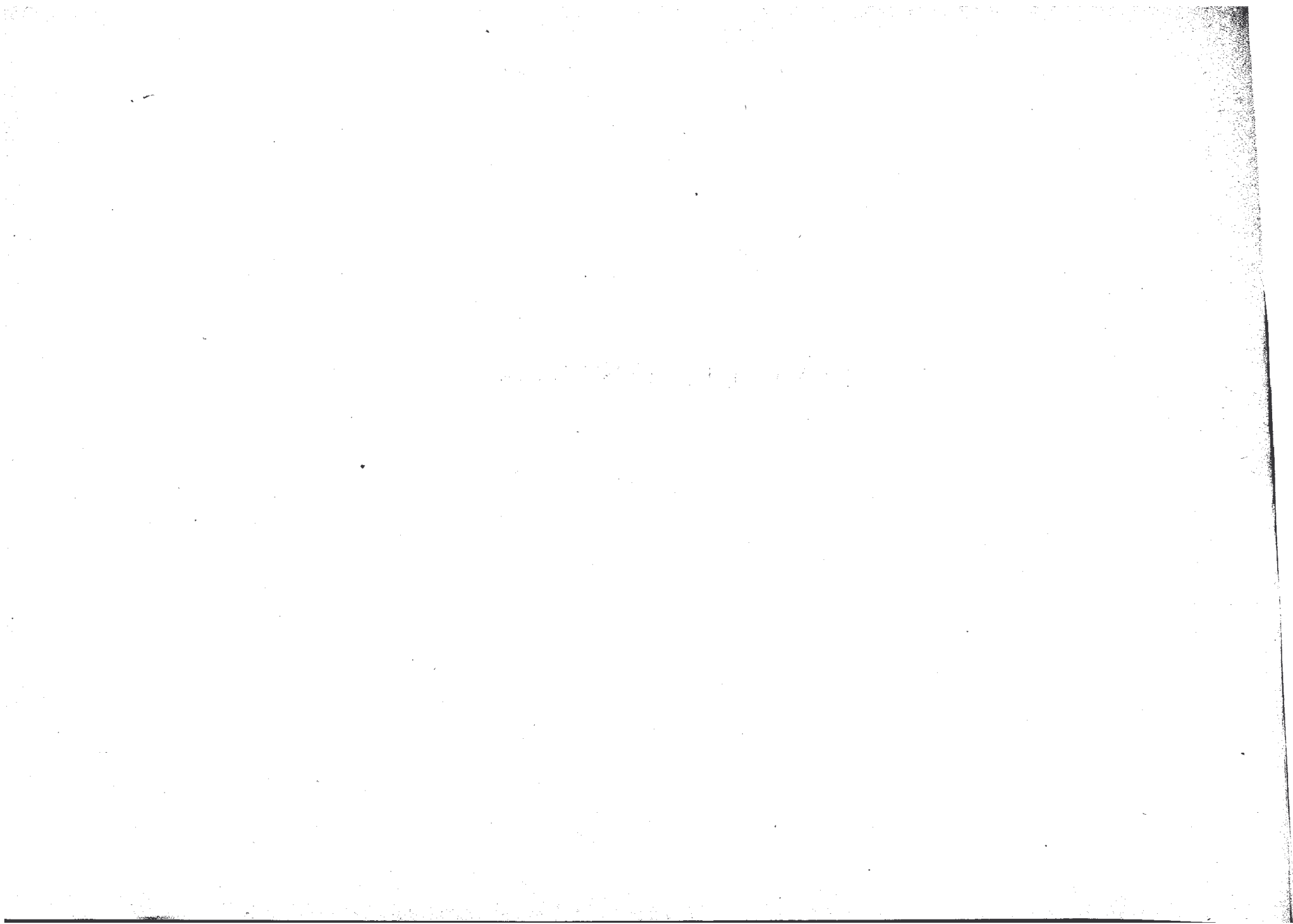
(•) Nivometro totalizzatore.

• Dato mancante.

? Dato incerto.

PARTE PRIMA

















(segue) Precipitazioni meteoriche - Mese di Ottobre 1919.

STAZIONE	Numero d'ordine della Stazione	ALTEZZE DI PRECIPITAZIONE IN <sup>m</sup> / <sub>m</sub> D'ACQUA OSSERVATE IL GIORNO:																														TOTALE MENSILE		
		1	2	3	4	5	6	7	8	9	10	11	12	13	14	15	16	17	18	19	20	21	22	23	24	25	26	27	28	29	30		31	
Bacino Principale: CARAPELLE																																		
S. Agata di Puglia	1	-	-	-	-	-	-	-	-	-	-	-	-	-	-	-	-	20.0	11.0	-	-	-	-	-	-	-	-	-	-	-	-	-	-	31.0
Ascoli Satriano	2	-	-	6.0	-	-	-	-	31.0	36.0	-	-	-	-	-	41.0	25.0	5.5	-	-	-	-	-	-	-	-	-	-	-	51.0	45.5	76.0	317.0	
Ortanova	3	3.5	-	-	-	-	-	-	-	-	2.0	-	-	-	-	-	3.5	10.0	-	-	-	-	6.0	2.0	-	-	7.0	-	3.0	-	-	-	37.0	
Bacino Principale: OFANTO																																		
Castel Lagopesole	1	>	>	>	>	>	>	>	>	>	>	>	>	>	>	>	>	>	>	>	>	>	>	>	>	>	>	>	>	>	>	>	>	>
Aquilonia	2	-	33.2	14.0	41.0	-	-	-	-	-	2.5	11.1	-	2.2	31.0	2.5	14.5	-	-	-	0.2	0.1	2.3	11.4	-	-	3.4	1.1	12.2	-	-	-	182.7	
Teora	3	>	>	>	>	>	>	>	>	>	>	>	>	>	>	>	>	>	>	>	>	>	>	>	>	>	>	>	>	>	>	>	>	>
Atella	4	-	-	-	-	-	-	-	4.0	-	-	3.5	3.0	-	4.0	16.0	15.0	4.0	3.0	2.0	2.5	-	0.5	-	3.0	7.0	0.5	0.5	-	-	-	-	68.5	
Spinazzola	5	-	-	-	-	-	-	-	-	-	-	8.0	-	-	-	-	-	30.0	-	-	-	13.0	-	-	-	-	-	-	10.0	-	-	-	61.0	
Venosa	6	>	>	>	>	>	>	>	>	>	>	>	>	>	>	>	>	>	>	>	>	>	>	>	>	>	>	>	>	>	>	>	>	>
Provincia di FOGGIA																																		
Poggio Imperiale	1	>	>	>	>	>	>	>	>	>	>	>	>	>	>	>	>	>	>	>	>	>	>	>	>	>	>	>	>	>	>	>	>	>
Manfredonia (Bonifica Sipontina)	2	>	>	>	>	>	>	>	>	>	>	>	>	>	>	>	>	>	>	>	>	>	>	>	>	>	>	>	>	>	>	>	>	>
Provincia di BARI																																		
Locorotondo	1	-	-	-	-	-	-	2.5	-	-	-	-	6.5	-	-	26.0	-	24.0	-	-	47.0	-	-	-	1.0	2.0	-	-	1.5	-	-	-	110.5	
Grumo Appula	2	-	-	45.0	-	-	-	-	-	-	-	-	35.0	85.5	-	-	-	-	-	-	0.5	-	-	-	-	-	-	-	-	-	-	-	-	166.0
Andria	3	-	3.5	-	-	-	-	-	-	-	-	-	6.5	-	-	61.0	30.0	3.5	6.0	1.0	7.0	6.5	2.0	0.5	7.0	-	1.0	-	3.0	-	-	-	138.5	
Barletta	4	-	-	-	-	-	-	-	-	-	1.5	2.5	0.5	-	-	35.0	13.2	4.0	4.3	10.0	2.5	12.7	-	5.0	3.0	13.5	0.5	-	3.5	-	-	-	111.7	
Bari	5	-	1.0	-	-	-	-	2.1	0.4	0.7	5.0	2.5	7.5	-	-	14.0	11.0	-	13.0	6.5	16.3	5.5	0.4	1.2	3.3	-	2.8	-	1.8	-	-	-	95.0	
Giovinazzo	6	-	-	-	-	-	-	-	7.0	-	8.0	-	4.0	-	-	5.0	25.0	-	1.0	-	32.0	8.0	8.0	2.0	6.0	2.0	-	3.0	1.0	-	-	-	112.0	





(segue) Precipitazioni meteoriche - Mese di Novembre 1919.

STAZIONE	Numero d'ordine della stazione	ALTEZZE DI PRECIPITAZIONE IN mm D'ACQUA OSSERVATE IL GIORNO:																														TOTALE MENSILE				
		1	2	3	4	5	6	7	8	9	10	11	12	13	14	15	16	17	18	19	20	21	22	23	24	25	26	27	28	29	30		31			
Bacino Principale: ATERNO-PESCARA																																				
Castel del Monte	1	>	>	>	>	>	>	>	>	>	>	>	>	>	>	>	>	>	>	>	>	>	>	>	>	>	>	>	>	>	>	>	>	>	>	>
Rocca di Cambio	2	>	>	>	>	>	>	>	>	>	>	>	>	>	>	>	>	>	>	>	>	>	>	>	>	>	>	>	>	>	>	>	>	>	>	>
S. Stefano di Sessanio	3	-	-	-	-	-	-	-	-	-	-	-	-	-	-	-	13.5	5.0?	-	-	-	-	-	-	-	-	-	-	-	-	-	-	-	-	-	18.5?
Rocca Pia.	4	-	-	-	-	-	-	-	-	-	-	-	-	-	-	24.0	-	-	-	-	-	-	-	-	-	-	-	-	-	-	-	-	-	-	-	24.0
Campo di Giove	5	>	>	>	>	>	>	>	>	>	>	>	>	>	>	>	>	>	>	>	>	>	>	>	>	>	>	>	>	>	>	>	>	>	>	>
Roccacaramanico	6	-	-	-	-	-	-	-	-	30.0	-	-	-	-	-	-	-	35.0	-	-	-	-	-	-	-	-	-	-	25.0	26.0	-	-	-	-	-	116.0
Scanno	7	-	0.5	-	1.0	2.5	3.4	1.0	1.8	1.5	-	-	-	-	-	-	-	-	-	-	-	-	-	-	-	-	0.5	-	-	1.2	-	2.0	3.5	-	-	18.9
Terminè (Cagnano Amiterno)	8	25.0	-	3.0	-	-	-	52.0	10.0	35.0	27.4	14.7	-	-	12.0	20.4	-	10.0	7.5	-	-	10.2	2.2	-	-	-	-	13.0	15.0	44.5	-	-	-	-	301.9	
Forca di Penne	9	5.2	10.0	-	-	-	-	5.5	2.0	-	0.5	-	-	-	2.0	5.0	3.2	-	1.3	2.2	-	-	-	-	-	-	-	5.5	-	2.3	-	-	-	-	44.7	
Tornimparte	10	28.0	30.0	14.0	25.0	57.0	43.0	36.0	10.0	7.0	11.0	13.0	37.0	26.0	13.0	9.0	3.0	-	10.0	-	-	-	-	-	-	32.0	28.0	19.0	21.0	33.0	-	-	-	505.0		
Collepietro.	11	-	21.0	-	-	-	-	-	-	-	-	-	-	-	-	2.0	-	-	-	-	-	-	-	-	-	-	-	-	-	-	-	16.0	-	-	39.0	
Assergi	12	11.0	-	-	-	-	14.0	22.4	13.5	-	4.0	-	-	16.0	22.3	-	13.4	-	-	-	-	2.0	3.0	-	-	-	10.0	9.0	-	-	-	-	-	-	140.6	
S. Martino (Poggio Picenze)	13	-	36.0	-	-	-	-	-	-	-	11.0	-	-	-	-	-	-	-	-	-	-	7.0	-	-	-	-	-	-	-	-	-	21.0	-	-	-	75.0
Scoppito	14	>	>	>	>	>	>	>	>	>	>	>	>	>	>	>	>	>	>	>	>	>	>	>	>	>	>	>	>	>	>	>	>	>	>	>
Barete	15	-	-	5.0	-	-	-	33.5	15.0	11.0	-	-	-	-	5.0	1.0	5.0	-	10.0	-	-	5.0	-	-	-	-	-	5.0	6.0	32.5	-	-	-	-	134.0	
Aquila	16	6.6	5.0	1.4	-	-	-	17.7	2.6	4.9	1.2	-	-	9.0	3.6	14.9	4.0	14.1	-	-	-	-	-	-	-	-	-	1.9	8.8	20.6	-	-	-	-	116.3	
Villa Celiera	17	-	-	-	-	-	-	-	-	-	-	-	-	-	-	-	-	10.0	-	-	-	-	-	-	-	-	-	-	-	-	-	-	-	-	10.0	
Goriano Sicoli	18	-	-	-	6.0	11.0	20.0	20.0	11.0	15.0	15.0	5.0	1.0	1.0	1.0	6.0	7.0	10.0	1.0	1.0	1.0	1.0	1.0	6.0	-	16.0	-	-	-	-	-	-	-	155.0		
Gagliano Aterno	19	5.0	4.6	0.6	-	-	-	33.0	7.2	10.0	5.0	12.0	0.8	0.1	5.0	-	11.5	3.2	-	-	-	3.4	-	-	-	-	3.0	7.2	31.1	-	-	-	-	-	142.7	
Pacentro	20	-	-	-	-	-	-	7.5	-	-	-	-	-	-	-	-	-	7.0	15.0	-	-	1.0	-	-	-	-	-	-	-	-	-	-	-	-	-	33.0
Salle	21	-	-	16.0	3.0	-	-	5.0	21.0	-	-	-	-	-	-	-	-	34.0	-	-	-	-	2.0	-	-	34.0	10.0	-	-	-	-	-	-	-	125.0	
Beffi	22	18.0	-	-	-	-	-	15.0	-	-	6.0	-	-	3.0	-	17.0	16.0	-	-	-	-	-	-	-	-	-	-	-	-	-	-	-	-	-	75.0	
Roccamorice	23	-	-	-	-	-	-	15.0	-	-	-	-	-	-	-	-	-	-	-	-	-	-	-	-	-	-	-	-	-	-	-	-	-	-	-	15.0?
Sulmona	24	3.0	-	-	-	-	-	5.0	-	2.5	-	-	-	3.6	-	1.8	-	8.0	-	-	-	-	-	-	-	-	0.5	2.1	-	-	-	1.2	-	-	27.7	
Roccacasale	25	2.0	30.2	-	-	-	-	5.4	2.0	-	-	-	-	-	3.7	2.8	2.0	2.8	11.6	-	-	-	-	-	-	-	-	2.0	3.9	-	-	-	-	-	68.4	
Chieti	26	-	-	-	0.4	-	-	-	-	-	-	-	-	5.0	-	-	-	-	17.0	-	-	-	0.5	-	-	1.3	-	-	-	-	-	7.8	-	-	32.0	
Moscufo	27	-	-	3.0	-	-	-	-	-	-	-	-	-	-	-	-	-	2.0	-	-	-	-	-	-	-	-	-	-	-	-	-	-	-	-	5.0	
Alanno	28	-	-	-	-	-	5.0	-	-	-	-	-	-	-	-	-	-	-	10.0	-	-	-	-	-	-	-	-	-	-	-	6.5	-	-	-	21.5	



(segue) Precipitazioni meteoriche - Mese di Novembre 1919.

STAZIONE	Numero d'ordine della Stazione	ALTEZZE DI PRECIPITAZIONE IN m <sub>m</sub> D'ACQUA OSSERVATE IL GIORNO:																														TOTALE MENSILE		
		1	2	3	4	5	6	7	8	9	10	11	12	13	14	15	16	17	18	19	20	21	22	23	24	25	26	27	28	29	30		31	
Bacino Principale: SINELLO																																		
Montazzoli	1	11.0																																32.0
Cupello	2	3.7		2.8																														37.5
Bacino Principale: TRIGNO																																		
Schiavi d'Abruzzo	1	30.0									7.0																						44.0	
Castiglione Messer Marino	2	37.0	16.0								20.0																						119.0	
Pietrabbondante	3	3.0				10.0					19.0															5.0	15.0						64.0	
Carovilli	4	41.0	11.5				11.0				22.0				7.0									3.0				22.0	41.0				158.5	
Agnone	5	39.4				7.9					13.8		0.8	2.3					7.0									22.0					93.2	
Palmoli	6	16.6								10.0									5.7												9.7		42.0	
Bagnoli del Trigno	7										75.0								18.0							10.0							103.0	
Montefalcone del Sannio	8				2.0														10.0										3.0				15.0	
Mafalda	9																																17.0	
Bacino Principale: BIFERNO																																		
S. Angelo Limosano	1																																	
Castelmauro	2					1.0	1.0																									2.0		4.0
Castelpetroso	3	32.6	12.0		0.5			17.2			11	31.0	2.0	7.2	7.5	6.4			1.0												5.0	1.0		148.9
Morrone del Sannio	4	13.0	5.0									10.0			1.0																		18.0	47.0
Roccamondolfi	5	29.0	23.0			16.0	12.0	18.0	14.0	13.0	17.0	27.0	2.0	9.0	10.0	17.0			5.0	4.0					11.0		12.0		7.0	18.0	18.0	10.0	292.0	
Campobasso	6	20.4				3.2	0.5				24.5	0.2	3.6	0.3	0.6				12.5					0.5	0.4	2.4	2.4		0.1		6.1			77.7
Castropignano	7															18.0																4.0		34.0
Baranello	8	30.0	7.0					9.0				24.0			4.0																	4.0		90.5
S. Martino in Pensilis	9																		1.0													0.5		1.5

















(segue) Precipitazioni meteoriche - Mese di Dicembre 1919.

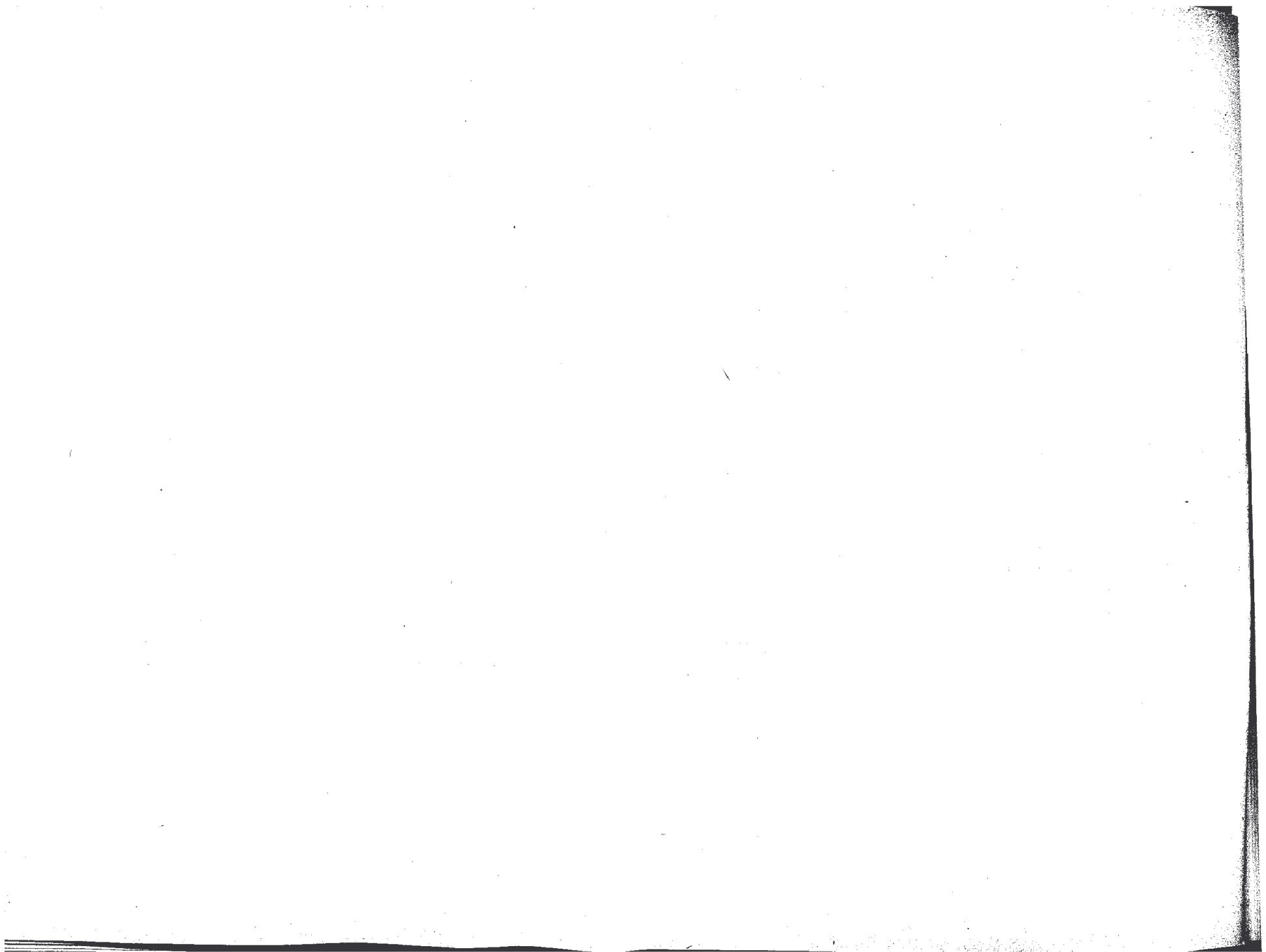
STAZIONE	Numero d'ordine della Stazione	ALTEZZE DI PRECIPITAZIONE, IN mm D'ACQUA OSSERVATE IL GIORNO:																														TOTALE MENSILE		
		1	2	3	4	5	6	7	8	9	10	11	12	13	14	15	16	17	18	19	20	21	22	23	24	25	26	27	28	29	30		31	
Bacino Principale: FORTORE																																		
Montefalcone Valfortore.	1	-	2.0	-	-	-	10.0	3.0	* 1.0	-	* 4.0	-	-	-	1.0	-	-	-	-	-	5.0	* 21.0	-	* 1.0	-	-	-	-	-	-	-	-	-	48.0
Campolieto	2	-	-	-	4.1	-	0.1	-	0.1	0.1	-	-	3.0	2.7	0.7	-	4.8	-	6.1	17.6	* 10.0	-	-	-	-	-	2.1	-	-	-	-	-	-	51.7
Gildone	3	>	>	>	>	>	>	>	>	>	>	>	>	>	>	>	>	>	>	>	>	>	>	>	>	>	>	>	>	>	>	>	>	>
Riccia.	4	2.0	-	-	2.0	1.0	1.0	5.0	-	-	-	-	-	6.0	-	-	2.0	-	8.0	7.0	9.0	4.0	4.0	4.0	-	1.0	-	-	1.0	-	-	4.0	61.0	
Bonefro	5	2.0	-	-	-	9.0	-	-	-	-	-	-	3.0	5.0	6.0	-	3.0	3.0	-	7.0	10.0	3.0	8.0	1.0	-	1.0	-	-	-	-	-	-	61.0	
S. Bartolomeo in Galdo.	6	2.0	-	-	1.0	1.0	1.0	2.0	-	-	-	-	3.0	1.0	-	1.0	1.0	6.0	6.0	4.0	-	1.0	-	-	-	-	-	-	-	-	-	-	30.0	
Castelnuovo della Daunia	7	2.0	-	-	-	10.0	-	2.0	-	-	-	-	1.0	8.0	-	-	4.0	4.0	2.0	6.0	1.0	-	6.0	-	-	-	-	-	-	-	-	-	46.0	
Toro	8	-	-	-	-	-	-	-	-	-	-	-	-	-	-	-	-	-	-	-	-	3.0	-	-	-	-	-	-	-	-	2.0	-	5.0	
Volturara Appula	9	-	0.1	-	-	7.1	-	-	2.1	-	-	-	-	1.1	5.6	-	-	2.9	-	13.0	10.0	-	12.1	-	-	-	-	0.7	-	-	-	-	54.7	
Celenza Valfortore	10	6.0	-	-	2.0	-	-	2.0	-	-	-	-	3.0	5.0	-	-	2.0	-	-	10.0	-	-	-	-	-	-	-	-	-	-	-	-	39.0	
Gambatesa.	11	-	-	-	2.0	-	1.0	-	-	-	-	-	-	4.0	1.0	-	-	2.0	-	12.0	7.0	2.0	-	-	-	-	-	-	-	-	-	-	31.0	
Serracapriola	12	-	-	-	5.0	9.0	1.0	-	3.0	3.0	-	-	2.0	18.0	9.0	8.0	-	6.0	4.0	-	3.0	1.0	-	-	-	2.0	-	-	-	-	-	-	74.0	
Bacino Principale: CANDELARO																																		
Faeto	1	-	-	-	-	-	2.0	5.0	4.0	-	-	-	-	6.0	8.0	-	-	2.0	2.0	5.0	4.0	2.0	4.0	3.0	-	2.0	-	1.0	-	1.0	5.0	56.0		
Alberona	2	-	-	-	1.0	4.0	-	-	5.0	-	-	1.0	-	-	2.0	-	-	-	-	-	-	-	3.0	-	-	-	-	-	-	-	-	-	16.0	
S. Marco in Lamis	3	-	-	-	36.0	7.0	-	1.0	8.0	3.0	20.0	16.0	1.0	-	-	-	4.0	-	-	6.0	19.0	13.0	6.0	-	-	10.0	4.0	-	-	-	-	-	154.0	
Troia	4	10.0	-	-	11.1	7.3	-	-	-	-	-	-	8.3	-	-	-	-	-	-	-	6.9	-	-	-	-	-	-	-	-	-	-	-	43.6	
Lucera	5	0.1	3.1	-	-	2.1	-	0.7	3.1	-	-	-	2.4	2.2	0.1	-	3.4	0.2	3.2	1.1	-	1.3	-	-	-	-	-	-	-	-	-	-	23.0	
Torremaggiore	6	-	-	-	2.0	3.0	-	2.0	1.0	2.0	1.0	-	-	1.0	-	-	2.0	6.0	1.0	3.0	-	2.0	-	-	-	3.0	-	-	-	-	-	-	29.0	
Foggia	7	0.2	-	-	0.6	-	-	-	-	-	-	-	-	-	0.4	-	0.3	-	-	4.5	-	-	-	-	-	-	-	-	-	-	-	-	6.0	
Bacino Principale: CERVARO																																		
Savignano di Puglia	1	1.0	-	-	-	1.0	-	-	1.0	-	1.0	-	2.0	-	-	-	-	-	-	-	7.0	2.0	-	3.0	-	-	1.0	-	-	-	-	-	19.0	
Orsara di Puglia	2	-	14.0	-	-	-	-	6.0	7.0	-	-	-	-	6.0	-	-	-	-	-	8.0	14.0	-	-	-	-	-	7.0	-	-	-	-	-	62.0	
Bovino	3	13.0	-	-	-	1.0	1.4	4.0	-	-	-	-	3.0	-	-	-	3.0	-	-	7.0	2.0	-	1.0	-	-	2.0	-	-	-	-	-	-	37.4	





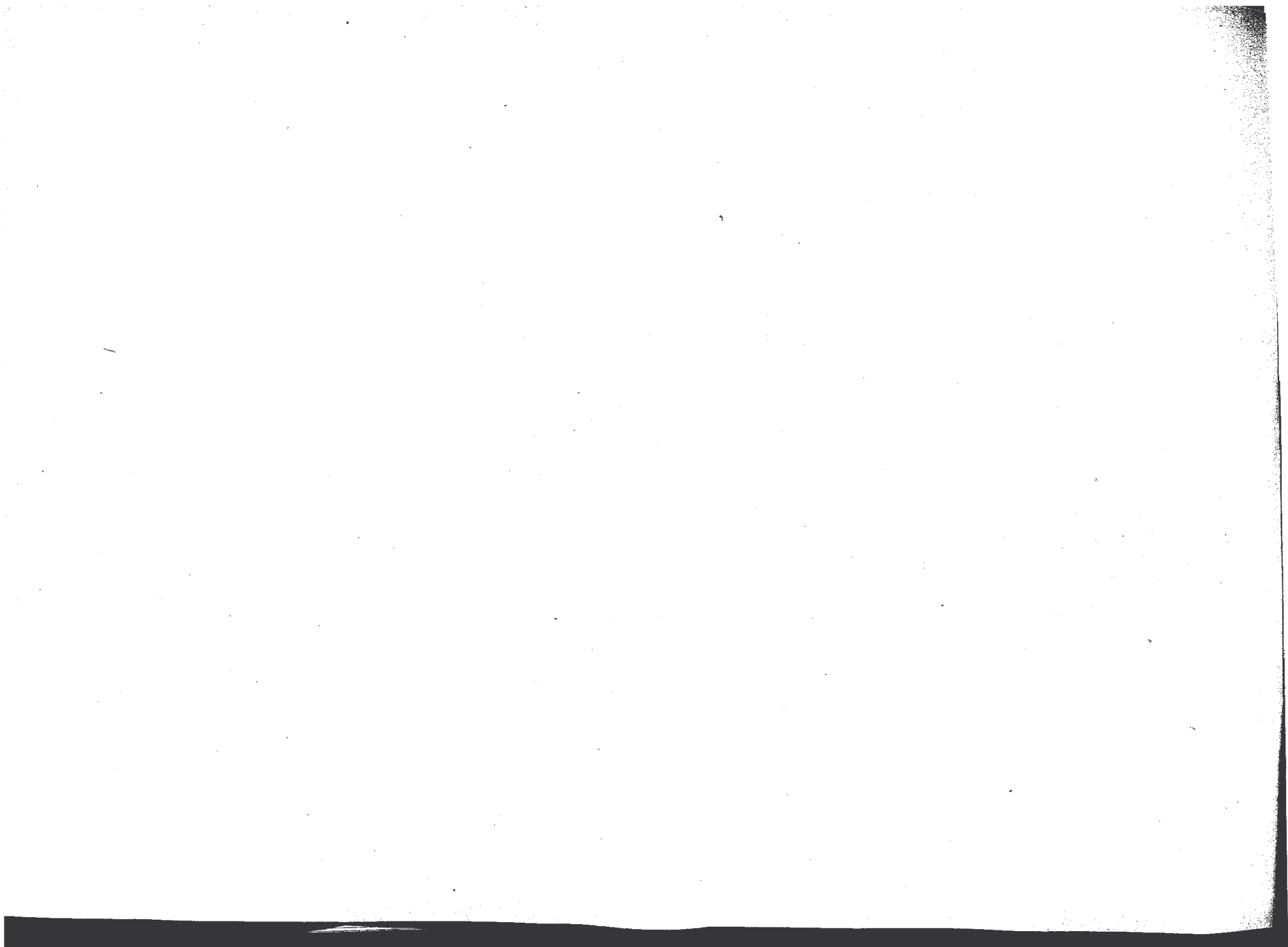
(segue) Precipitazioni meteoriche - Mese di Dicembre 1919.

STAZIONE	Numero d'ordine della Stazione	ALTEZZE DI PRECIPITAZIONE IN <sup>m</sup> / <sub>m</sub> D'ACQUA OSSERVATE IL GIORNO:																														TOTALE MENSILE		
		1	2	3	4	5	6	7	8	9	10	11	12	13	14	15	16	17	18	19	20	21	22	23	24	25	26	27	28	29	30		31	
Provincia di LECCE																																		
Martina Franca	1	—	—	—	18.0	—	—	—	6.0	3.0	—	—	—	—	1.0	—	1.0	—	—	—	—	—	2.0	—	—	—	—	—	—	—	—	—	—	31.0
Castellaneta	2	2.3	—	—	9.0	—	—	3.3	0.3	—	—	—	—	—	—	1.0	—	2.3	1.3	—	—	—	—	—	—	—	—	—	—	—	—	—	19.5	
Oria	3	—	—	—	14.8	—	—	8.3	33.2	—	—	—	—	—	—	—	—	—	—	—	—	—	—	—	—	—	—	—	—	—	—	—	56.3	
Alessano	4	—	—	—	20.0	7.0	1.0	9.0	4.5	—	—	—	1.0	—	—	—	—	—	—	—	10.0	—	—	—	—	—	—	—	—	—	—	—	52.5	
Massafra	5	1.4	—	—	18.2	—	2.3	10.2	1.0	—	—	—	—	—	—	—	0.9	2.6	—	—	—	—	—	—	—	—	—	—	—	1.9	—	38.5		
Diso	6	—	—	—	—	23.4	—	—	7.8	6.4	—	—	—	—	—	—	—	—	—	—	6.8	2.6	—	—	—	—	—	—	—	—	—	—	47.0	
Lecce	7	—	—	3.0	—	8.0	—	1.2	2.5	5.1	—	—	—	—	—	—	—	—	1.1	—	2.5	0.9	—	—	—	—	—	0.6	—	—	—	—	24.9	
Maglie	8	—	—	—	—	—	20.0	10.0	—	8.3	—	—	—	—	0.6	—	—	—	—	—	—	—	—	1.4	—	—	—	—	—	—	—	—	40.3	
Carosino	9	—	—	—	17.4	—	0.9	3.2	4.8	—	—	—	—	—	—	—	—	—	—	—	0.3	1.3	—	—	—	—	—	—	—	—	—	0.8	28.7	
Lizzano	10	—	—	—	—	21.0	4.0	6.0	3.3	0.1	—	—	—	—	—	—	—	—	—	—	—	—	—	—	—	—	—	—	—	—	—	—	34.4	
Calimera	11	—	—	—	—	—	—	—	14.0	13.0	—	—	—	—	—	—	—	—	—	—	—	7.0	—	—	—	—	—	—	—	—	—	—	34.0	
Otranto	12	—	—	—	—	—	—	5.0	—	9.0	5.0	6.0	8.0	—	—	—	—	—	—	—	24.0	—	3.0	—	—	—	—	—	—	—	—	—	—	60.0
Gallipoli	13	—	—	—	—	5.6	—	4.3	10.6	2.3	—	—	—	—	—	—	—	—	—	—	—	—	—	—	—	—	—	—	—	—	—	—	—	22.8
Taranto	14	—	—	—	16.0	—	0.5	1.8	3.0	—	—	—	—	—	—	—	—	0.1	—	—	—	—	—	—	—	—	—	—	—	1.5	—	1.0	24.5	



# PARTE SECONDA





## ELENCO E CARATTERISTICHE DELLE STAZIONI UDOMETRICHE

### Totali decadici e mensili dei valori osservati nel mese.

STAZIONE	Numero d'ordine	Bacini secondari di			Tipo dell' udometro	Quota sul mare	Totali decadici			Totali mensili (1)	Medie dei totali mensili		Secostamento tra (1) e (2)	Numero dei giorni con precipitazioni		OSSERVAZIONI
		1° ordine	2° ordine	3° ordine			1a decade	2a decade	3a decade		(2)	di anni		inferiori ad 1 mm.	superiori ad 1 mm.	
<b>Bacini Minori fra il TRONTO e il TORDINO</b>																
<b>Bacino del SALINELLO (Superficie Km<sup>2</sup>. 175)</b>																
Civitella del Tronto . . . . .	1	—	—	—	□	589	63.5	69.2	91.3	224.0	•	•	•	3	16	S. A. Chieti
<b>Bacino Principale: TORDINO (Superficie Km<sup>2</sup>. 447)</b>																
Serra (Rocca S. Maria) . . . . .	1	—	—	—	□	1106	51.0	77.0	35.0	163.0	•	•	•	—	12	S. A. Chieti
Cortino . . . . .	2	—	—	—	□	1100	37.0	56.0	28.0	121.0	•	•	•	—	8	id.
Teramo . . . . .	3	Vezzola	—	—	□	288	22.4	77.2	70.0	169.6	94.6	35	75.0	5	16	U. C. M.
<b>Bacino Principale: VOMANO (Superficie Km<sup>2</sup>. 776)</b>																
Cmpotosto . . . . .	1	Rio Fucino	—	—	□	1440	9.0	21.0	43.0	73.0	107.3	8	34.3	—	11	Società « Ilva »
Porcinaro (Nazionale N. 42) . . . . .	2	—	—	—	□	1130	86.6	65.0	51.0	202.0	124.9	9	77.1	—	13	S. A. Chieti
Pietracamela . . . . .	3	Rio Arno	—	—	□	1000	40.0	91.0	39.0	170.0	•	•	•	—	17	Società « Ilva »
Nerito . . . . .	4	—	—	—	□	830	38.5	123.9	78.6	241.0	•	•	•	—	23	id.
Fano Adriano . . . . .	5	—	—	—	□	750	33.9	111.3	115.6	260.8	•	•	•	1	17	S. A. Chieti
Villa Vallucci . . . . .	6	—	—	—	□	440	34.2	82.3	63.0	179.5	•	•	•	—	15	id.
Isola del Gran Sasso . . . . .	7	Mavone	—	—	□	420	39.2	113.7	98.2	251.1	177.4	5	73.7	—	17	Società « Ilva »
<b>Bacino Principale: SALINE (Superficie Km<sup>2</sup>. 416)</b>																
Farindola . . . . .	1	—	—	—	□	550	15.0	96.0	97.0	208.0	•	•	•	—	5	S. A. Chieti
Appignano (Castiglione M. R.)	2	—	—	—	□	350	33.0	98.0	46.5	177.5	•	•	•	—	13	id.

(segue) Elenco e caratteristiche delle stazioni udometriche - Mese di Ottobre 1919.

STAZIONE	Numero d'ordine	Bacini secondari di			Tipo dell'udometro	Quota sul mare	Totali decadici			Totali mensili (1)	Medie dei totali mensili		Scostamento tra (1) e (2)	Numero dei giorni con precipitazioni		OSSERVAZIONI
		1° ordine	2° ordine	3° ordine			1a decade	2a decade	3a decade		(2)	di anni		inferiori ad 1 mm.	superiori ad 1 mm.	
Bacino Principale: ATERNO-PESCARA (Superficie Kmq. 3168)																
Castel del Monte	1	Tirino	—	—	□	1300	11.0	140.0	5.0	156.0	106.3	9	49.7	—	8	G. C. Aquila
Rocca di Cambio	2	Aterno	—	—	□	1300	34.0	29.0	69.0	132.0	»	»	»	1	17	S. A. Chieti
S. Stefano di Sessanio	3	Tirino	—	—	□	1221	37.0	35.0	4.5	76.5	»	»	»	—	9	id.
Rocca Pia	4	Sagittario	Gizio	T. Vella	□	1184	43.0	55.0	20.5	118.5	»	»	»	—	5	id.
Campo di Giove	5	id.	id.	id.	□	1064	45.0	30.0	104.0	179.0	»	»	»	—	8	id.
Roccacaramanico	6	Orte	—	—	□	1050	18.5	245.5	128.0	392.0	»	»	»	—	15	id.
Scanno	7	Sagittario	—	—	□	1000	2.0	22.1	9.5	33.6	119.7	9	86.1	2	11	G. C. Aquila
Termine (Cagnano Amiterno)	8	Aterno	—	—	□	960	26.0	60.2	46.9	133.1?	»	»	»	1	10	S. A. Chieti
Forca di Penne	9	Tirino	—	—	□	948	—	115.1	74.8	189.9	»	»	»	1	13	id.
Tornimparte	10	Aterno	—	—	□	886	61.5	61.5	33.0	156.0	»	»	»	—	13	id.
Collepietro	11	Tirino	—	—	□	885	15.0	52.0	14.0	81.0	»	»	»	—	10	id.
Assergi	12	Raiale	T. Rajo	—	□	847	5.0	32.5	33.0	70.5	»	»	»	—	14	id.
S. Martino (Poggio Picenze)	13	Aterno	—	—	□	830	16.0	127.0	59.0	202.0	»	»	»	—	8	id.
Scoppito	14	T. Rajo	—	—	□	800	15.0	25.0	45.0	85.0	»	»	»	—	3	id.
Barete	15	Aterno	—	—	□	780	20.0	75.0	78.5	173.5	»	»	»	—	13	id.
Aquila	16	id.	—	—	□	721	25.1	60.0	38.2	123.3	84.4	40	38.9	1	16	id.
Villa Celiera	17	Nora	T. Schiavone	—	□	714	35.0	200.0	171.0	406.0	»	»	»	—	13	id.
Goriano Sicoli	18	Aterno	—	—	□	705	32.0	91.0	147.0	270.0	»	»	»	—	16	id.
Gagliano Aterno	19	id.	—	—	□	670	27.6	81.0	42.7	151.3	»	»	»	1	17	id.
Pacentro	20	Sagittario	—	—	□	650	21.0	255.0	31.0	307.0	»	»	»	—	12	id.
Salle	21	Orte	—	—	□	650	55.0	103.0	13.0	171.0	»	»	»	—	7	id.
Beffi	22	Aterno	—	—	□	640	—	63.0	49.0	112.0	»	»	»	—	10	id.
Roccamorice	23	Lavino	—	—	□	520	—	150.0	15.0	165.0	»	»	»	—	4	id.
Sulmona	24	Sagittario	Gizio	—	□	403	24.5	193.0	40.7	258.2	72.5	24	185.7	—	16	U. C. M.
Roccasale	25	id.	—	—	□	400	8.8	94.6	60.1	363.5	»	»	»	—	14	S. A. Chieti
Chieti	26	—	—	—	□	341	20.5	147.1	103.8	271.4	101.3	40	170.1	2	13	U. C. M.
Moscufo	27	—	—	—	□	246	15.0	62.3	52.7	130.0	»	»	»	—	11	S. A. Chieti
Alanno	28	—	—	—	□	235	11.5	89.5	61.0	162.0	70.0	10	92.0	—	15	id.

(segue) Elenco e caratteristiche delle stazioni udometriche - Mese di Ottobre 1919.

STAZIONE	Numero d'ordine	Bacini secondari d			Tipo dell' udometro	Quota sul mare	Totali decadici			Totali mensili (1)	Medie dei totali mensili		Secoltamento tra (1) e (2)	Numero dei giorni con precipitazioni		OSSERVAZIONI
		1° ordine	2° ordine	3° ordine			1a decade	2a decade	3a decade		(2)	di anni		inferiori ad 1 mm.	superiori ad 1 mm.	
<b>Bacini Minori fra il PESCARA e il SANGRO</b>																
Bacino del FELTRINO (Superficie Km <sup>2</sup> . 55)																
Pretoro . . . . .	1	Foro	—	—	☐	550	28.5	157.5	117.5	303.5	>	>	>	—	14	S. A. Chieti
Lanciano . . . . .	2	—	—	—	☐	283	29.3	38.9	47.9	116.1	83.7	13	32.4	1	13	U. C. M.
<b>Bacino Principale: SANGRO (Superficie Km<sup>2</sup>. 1702)</b>																
Pescocostanzo . . . . .	1	Vera	—	—	☐	1395	17.0	132.9	29.0	178.9	245.8	8	66.9	—	13	G. C. Aquila
Capracotta . . . . .	2	—	—	—	☐	1363	8.6	65.0	—	73.6	137.8	19	64.2	—	2	U. C. M.
Gamberale . . . . .	3	—	—	—	☐	1343	10.3	92.0	58.0	160.3	>	>	>	—	6	S. A. Chieti
Pietransieri . . . . .	4	—	—	—	☐	1340	15.0	108.0	50.0	173.0	>	>	>	—	11	id.
Stazione di Palena . . . . .	5	Vera	—	—	☐	1258	27.0	110.0	117.0	254.0	>	>	>	—	14	Società « Ilva »
Pescasseroli . . . . .	6	—	—	—	☐	1167	50.0	83.0	46.0	179.0	183.1	8	4.1	—	14	G. C. Aquila
Civitella Alfedena . . . . .	7	—	—	—	☐	1100	41.2	71.3	65.6	178.1	214.9	10	36.8	1	19	id.
Montenerodomo . . . . .	8	Aventino	—	—	☐	1100	40.0	98.0	49.0	187.0	>	>	>	—	12	Società « Ilva »
Scontrone . . . . .	9	—	—	—	☐	1038	22.0	124.0	53.0	199.0	>	>	>	—	16	S. A. Chieti
Rosello . . . . .	10	Verde	—	—	☐	890	2.0	109.0	126.0	237.0	>	>	>	—	10	id.
Palena . . . . .	11	Aventino	—	—	☐	800	24.0	74.0	46.0	144.0	>	>	>	—	14	Società « Ilva »
Castel di Sangro . . . . .	12	—	—	—	☐	740	20.6	29.2	39.0	88.8	>	>	>	—	15	S. A. Chieti
Lama de' Peligni . . . . .	13	Aventino	—	—	☐	669	26.8	137.2	113.5	277.5	>	>	>	—	13	Società « Ilva »
Pennapedimonte . . . . .	14	id.	—	—	☐	669	2.0	123.0	—	125.0	>	>	>	—	6	id.
Gessopalena . . . . .	15	id.	—	—	☐	650	35.2	100.2	79.2	214.6	>	>	>	1	11	S. A. Chieti
Fara S. Martino . . . . .	16	id.	—	—	☐	440	5.0	169.5	44.0	218.5	>	>	>	—	8	id.
Casoli . . . . .	17	id.	—	—	☐	378	11.0	134.2	63.0	208.2	>	>	>	—	15	id.
Paglieta . . . . .	18	id.	—	—	☐	235	22.0	50.5	60.0	132.5	>	>	>	—	10	id.



(segue) Elenco e caratteristiche delle stazioni udometriche - Mese di Ottobre 1919.

STAZIONE	Numero d'ordine	Bacini secondari di			Tipo dell'udometro	Quota sul mare	Totali decadici			Totali mensili (1)	Medie dei totali mensili		Scostamento tra (1) e (2)	Numero dei giorni con precipitazioni		OSSERVAZIONI
		1° ordine	2° ordine	3° ordine			1a decade	2a decade	3a decade		(2)	di anni		inferiori ad 1 mm.	superiori ad 1 mm.	
Bacino Principale: SINELLO (Superficie Km <sup>2</sup> . 318)																
Montazzoli . . . . .	1	—	—	—	□	850	4.0	53.0	61.0	118.0	»	»	»	—	5	S. A. Chieti
Cupello . . . . .	2	—	—	—	□	264	15.0	46.2	138.5	199.7	»	»	»	—	12	id.
Bacino Principale: TRIGNO (Superficie Km <sup>2</sup> . 1206)																
Schlavi d'Abruzzo . . . . .	1	—	—	—	□	1168	15.0	50.0	27.0	92.0	»	»	»	—	4	S. A. Chieti
Castiglione Messer Marino . . . . .	2	Treste	—	—	□	1050	43.0	122.0	139.0	304.0	»	»	»	—	8	id.
Pietrabbondante . . . . .	3	T. Verrino	—	—	□	1027	44.0	5.0	127.0	176.0	»	»	»	—	7	id.
Carovilli . . . . .	4	—	—	—	□	892	27.0	96.0	40.5	163.5	»	»	»	—	7	id.
Agnone . . . . .	5	T. Verrino	—	—	□	806	26.2	90.3	30.2	146.7	96.1	33	50.6	1	13	U. C. M.
Palmoli . . . . .	6	Treste	—	—	□	711	15.5	56.9	84.5	156.9	»	»	»	—	12	S. A. Chieti
Bagnoli del Trigno . . . . .	7	—	—	—	□	681	9.0	40.0	54.0	103.0	»	»	»	—	4	id.
Montefalcone del Sannio . . . . .	8	—	—	—	□	639	3.0	40.0	39.0	82.0	»	»	»	—	6	id.
Mafalda . . . . .	9	—	—	—	□	441	10.0	22.0	90.0	122.0	»	»	»	—	4	id.
Bacino Principale: BIFERNO (Superficie Km <sup>2</sup> . 1330)																
S. Angelo Limosano . . . . .	1	—	—	—	□	899	30.0	45.0	30.0	105.0	»	»	»	—	5	S. A. Chieti
Castelmauro . . . . .	2	—	—	—	□	890	—	—	52.0	52.0	»	»	»	—	5	id.
Castelpetroso . . . . .	3	—	—	—	□	872	—	41.9	70.7	112.6	»	»	»	—	11	id.
Morrone del Sannio . . . . .	4	—	—	—	□	836	16.5	22.0	77.5	116.0	»	»	»	—	11	id.
Roccamondolfi . . . . .	5	T. Callora	—	—	□	810	—	73.0	143.0	216.0	»	»	»	—	13	id.
Campobasso . . . . .	6	—	—	—	□	703	6.2	43.1	45.3	94.6	105.2	30	10.6	2	13	U. C. M.
Castropignano . . . . .	7	—	—	—	□	612	—	92.0	58.0	150.0	»	»	»	—	6	S. A. Chieti
Baranello . . . . .	8	—	—	—	□	560	4.0	47.0	44.0	95.0	»	»	»	—	9	id.
S. Martino in Pensilis . . . . .	9	Cigno	—	—	□	282	5.2	24.5	76.0	105.7	68.6	24	37.1	—	7	id.

(segue) Elenco e caratteristiche delle stazioni udometriche - Mese di Ottobre 1919.

STAZIONE	Numero d'ordine	Bacini secondari d			Tipo dell'udometro	Quota sul mare	Totali decadici			Totali mensili (1)	Medie dei totali mensili		Scostamento tra (1) e (2)	Numero dei giorni con precipitazioni		OSSERVAZIONI
		1o ordine	2o ordine	3o ordine			1a decade	2a decade	3a decade		(2)	di anni		inferiori ad 1 mm.	superiori ad 1 mm.	
Bacino Principale: FORTORE (Superficie Km <sup>2</sup> . 1618)																
Montefalcone Valfortore.	1	—	—	—	□	850	—	24.0	41.0	65.0	»	»	»	—	6	S. A. Chieti
Campolieto . . . . .	2	Tappino	—	—		700	12.0	48.9	63.8	124.7	92.7	29	32.0	—	13	U. C. M.
Gildone . . . . .	3	id.	—	—	□	700	»	»	»	»	»	»	»	»	»	S. A. Chieti
Riccìa . . . . .	4	id.	—	—	R	700	21.0	45.0	60.0	126.0	226.0	1	100.0	—	16	G. C. Bari
Bonefro . . . . .	5	Cigno	—	—	R	631	19.0	—	54.0	73.0	175.0	1	102.0	—	7	id.
S. Bartolomeo in Galdo.	6	—	—	—	R	600	3.0	33.0	51.0	87.0	65.4	9	21.6	—	14	id.
Castelnuovo della Daunia	7	—	—	—	R	543	19.0	32.0	39.0	90.0	139.9	5	49.9	—	14	id.
Toro . . . . .	8	Tappino	—	—		540	10.0	41.0	42.0	93.0	»	»	»	—	3	S. A. Chieti
Volturara Appula . . . . .	9	T. La Catola	—	—		500	7.0	70.9	41.1	119.0	95.0	4	24.0	6	16	id.
Celenza Valfortore . . . . .	10	—	—	—	R	480	5.0	—	7.0	12.0	115.0	1	103.0	—	4	G. C. Bari
Gambatesa . . . . .	11	Tappino	—	—		468	21.0	35.0	56.0	112.0	86.7	17	25.3	—	12	U. C. M.
Serracapriola . . . . .	12	—	—	—	R	270	17.0	38.0	46.0	101.0	118.0	1	17.0	—	11	G. C. Bari
Bacino Principale: CANDELARO (Superficie Km <sup>2</sup> . 2043)																
Faeto . . . . .	1	T. Celone	—	—	R	905	11.0	73.0	55.0	139.0	209.0	1	70.0	—	18	G. C. Bari
Alberona . . . . .	2	T. Salsola	—	—	R	720	11.0	48.0	45.0	104.0	203.0	1	99.0	—	16	id.
S. Marco in Lamis.	3	—	—	—	R	565	3.0	100.0	32.0	135.0	245.0	1	110.0	—	15	id.
Troia . . . . .	4	T. Celone	—	—		439	35.0	—	15.0	50.0	69.4	10	19.4	—	4	U. C. M.
Lucera . . . . .	5	T. Salsola	—	—		251	10.0	17.6	27.4	55.0	77.4	11	22.4	6	9	D. <sup>r</sup> Giandomenico Curato
Torremaggiore. . . . .	6	Canale Radicosa	—	—	R	169	4.0	31.0	9.0	44.0	99.5	2	55.5	—	9	G. C. Bari
Foggia . . . . .	7	—	—	—	R	37	2.1	3.6	21.8	27.5	52.9	42	25.4	6	7	U. C. M.
Bacino Principale: CERVARO (Superficie Km <sup>2</sup> . 957)																
Savignano di Puglia . . . . .	1	—	—	—	R	718	10.0	37.0	28.0	75.0	157.0	1	82.0	—	17	G. C. Bari
Orsara di Puglia . . . . .	2	—	—	—		650	—	44.0	24.0	68.0	»	»	»	—	4	S. A. Chieti
Bovino . . . . .	3	—	—	—	R	646	17.0	27.0	29.0	73.0	»	»	»	—	16	G. C. Bari

(segue) Elenco e caratteristiche delle stazioni udometriche - Mese di Ottobre 1919.

STAZIONE	Numero d'ordine	Bacini secondari d			Tipo dell' udometro	Quota sul mare	Totali decadici			Totali mensili (1)	Medie dei totali mensili		Scostamento tra (1) e (2)	Numero dei giorni con precipitazioni		OSSERVAZIONI
		1° ordine	2° ordine	3° ordine			1a decade	2a decade	3a decade		(2)	di anni		inferiori ad 1 mm.	superiori ad 1 mm.	
Bacino Principale: CARAPELLE (Superficie Km <sup>2</sup> . 1220)																
S. Agata di Puglia . . . . .	1	T. Calaggio	—	—	R	791	—	31.0	—	31.0	54.0	1	23.0	—	2	G. C. Bari
Ascoli Satriano . . . . .	2	—	—	—		410	73.0	71.5	172.5	317.0	»	»	»	—	9	S. A. Chieti
Ortanova . . . . .	3	—	—	—		73	3.5	15.5	18.0	37.0	59.1	5	22.1	—	8	id.
Bacino Principale: OFANTO (Superficie Km <sup>2</sup> . 2764)																
Castel Lagopesole . . . . .	1	F. <sup>ra</sup> d'Atella	—	—		829	»	»	»	»	152.0	1	»	»	»	G. C. Bari
Aquilonia . . . . .	2	T. Osento	—	—		690	88.2	63.8	30.7	182.7	»	»	»	2	14	S. A. Chieti
Teora . . . . .	3	—	—	—		660	»	»	»	»	»	»	»	»	»	id.
Atella . . . . .	4	F. <sup>ra</sup> d'Atella	—	—		500	4.0	48.5	16.0	68.5	61.3	2	7.2	3	12	id.
Spinazzola . . . . .	5	Locone	—	—		438	—	38.0	23.0	61.0	»	»	»	—	4	id.
Venosa . . . . .	6	F. <sup>ra</sup> di Venosa	—	—		415	»	»	»	»	»	»	»	»	»	id.
Provincia di FOGGIA																
Poggio Imperiale . . . . .	1	—	—	—	R	72	»	»	»	»	134.0	1	»	»	»	G. C. Bari
Manfredonia (Bonifica Sipontina)	2	—	—	—		2	»	»	»	»	67.3	15	»	»	»	G. C. Foggia
Provincia di BARI																
Locorotondo . . . . .	1	—	—	—		420	2.5	56.5	51.5	110.5	109.7	86	0.8	—	8	U. C. M.
Grumo Appula . . . . .	2	—	—	—		180	45.0	120.5	0.5	166.0	»	»	»	1	3	S. A. Chieti
Andria . . . . .	3	—	—	—		141	3.5	107.0	28.0	138.5	118.3	3	20.2	1	13	U. C. M.
Barletta . . . . .	4	—	—	—		30	—	61.0	50.7	111.7	53.6	11	58.1	2	13	id.
Bari . . . . .	5	—	—	—		28	4.2	53.0	37.8	95.0	68.0	33	27.0	2	15	id.
Glovinazzo . . . . .	6	—	—	—		13	7.0	43.0	62.0	112.0	105.8	8	6.2	—	14	R. Ospizio V. E. II.

(segue) Elenco e caratteristiche delle stazioni udometriche - Mese di Ottobre 1919.

STAZIONE	Numero d'ordine	Bacini secondari di			Tipo dell' udometro	Quota sul mare	Totali decadici			Totali mensili (1)	Medie dei totali mensili		Scostamento tra (1) e (2)	Numero dei giorni con precipitazioni		OSSERVAZIONI
		1o ordine	2o ordine	3o ordine			1a decade	2a decade	3a decade		(2)	di anni		inferiori ad 1 mm.	superiori ad 1 mm.	
Provincia di LECCE																
Martina Franca . . . . .	1	—	—	—		448	3.0	72.0	58.0	133.0	106.3	30	26.7	—	9	U. C. M.
Castellaneta . . . . .	2	—	—	—		238	17.0	30.3	34.4	81.7	84.2	39	2.5	2	10	id.
Oria . . . . .	3	—	—	—		178	83.2	119.7	43.8	246.7	103.7	39	143.0	—	11	id.
Alessano . . . . .	4	—	—	—		140	81.0	80.2	58.0	219.2	116.2	40	103.0	1	17	id.
Massafra . . . . .	5	—	—	—		116	32.7	28.8	35.3	96.8	82.3	37	14.5	—	14	id.
Diso . . . . .	6	—	—	—		105	42.0	69.9	78.4	190.3	135.9	25	54.4	—	13	Oss. Met. di Lecce
Lecce . . . . .	7	—	—	—		78	39.8	142.3	52.9	235.0	83.4	42	151.6	1	15	id.
Maglie . . . . .	8	—	—	—		77	23.6	132.6	51.1	207.3	115.8	9	91.5	—	13	U. C. M.
Carosino . . . . .	9	—	—	—		70	45.7	25.5	40.3	111.5	»	»	»	—	16	id.
Lizzano . . . . .	10	—	—	—		67	40.2	12.7	51.5	104.4	61.8	5	42.6	6	9	id.
Calimera . . . . .	11	—	—	—		56	20.0	163.0	6.0	189.0	97.4	37	91.6	—	8	id.
Otranto . . . . .	12	—	—	—		52	7.0	118.0	136.0	261.0	115.5	38	145.5	—	17	id.
Gallipoli . . . . .	13	—	—	—		31	5.0	114.3	68.9	188.2	69.9	40	118.3	1	14	id.
Taranto . . . . .	14	—	—	—		15	35.0	15.8	35.5	86.3	86.2	24	0.1	—	9	id.

## ELENCO E CARATTERISTICHE DELLE STAZIONI UDOMETRICHE

### Totali decadici e mensili dei valori osservati nel mese.

STAZIONE	Numero d'ordine	Bacini secondari di			Tipo dell'udometro	Quota sul mare	Totali decadici			Totali mensili (1)	Medie dei totali mensili		Scostamento tra (1) e (2)	Numero dei giorni con precipitazioni		OSSERVAZIONI
		1° ordine	2° ordine	3° ordine			1a decade	2a decade	3a decade		(2)	di anni		inferiori ad r mm.	superiori ad r mm.	
<b>Bacini Minori fra il TRONTO e il TORDINO</b>																
Bacino del SALINELLO (Superficie Km <sup>2</sup> . 175)																
Civitella del Tronto	1	—	—	—	□	589	11.5	21.5	9.0	42.0	•	•	•	2	7	S. A. Chieti
Bacino Principale: TORDINO (Superficie Km <sup>2</sup> . 447)																
Serra (Rocca S. Maria)	1	—	—	—	□	1106	78.0	12.0	51.0	141.0	•	•	•	—	14	S. A. Chieti
Teramo	2	Vezzola	—	—	□	288	6.9	8.2	5.2	20.3	78.9	34	58.6	5	9	U. C. M.
Bacino Principale: VOMANO (Superficie Km <sup>2</sup> . 776)																
Campotosto	1	Rio Fucino	—	—	□	1440	138.0	78.0	26.0	242.0	147.9	8	94.1	—	15	Società « Ilva »
Porcinaro (Nazionale N. 42)	2	—	—	—	□	1130	145.0	21.0	149.0	315.0	173.2	10	141.8	—	19	S. A. Chieti
Pietracamela	3	Rio Arno	—	—	□	1000	39.0	13.0	42.0	94.0	•	•	•	—	12	Società « Ilva »
Nerito	4	—	—	—	□	830	108.0	56.0	112.0	276.0	•	•	•	—	17	id.
Fano Adriano	5	—	—	—	□	750	51.2	32.6	33.9	117.7	•	•	•	1	14	S. A. Chieti
Villa Vallucci	6	—	—	—	□	440	13.0	18.5	14.2	45.7	•	•	•	1	12	id.
Isola del Gran Sasso	7	Mavone	—	—	□	420	34.1	41.2	27.3	102.6	112.5	6	9.9	—	15	Società « Ilva »
Bacino Principale: SALINE (Superficie Km <sup>2</sup> . 416)																
Farindola	1	—	—	—	□	550	23.0	23.0	36.0	82.0	•	•	•	—	5	S. A. Chieti
Appignano (Castiglione M. R.)	2	—	—	—	□	350	•	•	•	•	•	•	•	—	•	id.

(segue) Elenco e caratteristiche delle stazioni udometriche - Mese di Novembre 1919.

STAZIONE	Numero d'ordine	Bacini secondari di			Tipo dell'udometro	Quota sul mare	Totali decadici			Totali mensili (1)	Medie dei totali mensili		Scostamento tra (1) e (2)	Numero dei giorni con precipitazioni		OSSERVAZIONI
		1° ordine	2° ordine	3° ordine			1 <sup>a</sup> decade	2 <sup>a</sup> decade	3 <sup>a</sup> decade		(2)	di anni		inferiori ad 1 mm.	superiori ad 1 mm.	
Bacino Principale: ATERNO-PESCARA (Superficie Km <sup>2</sup> . 3168)																
Castel del Monte . . . . .	1	Tirino	—	—	□	1300	»	»	»	»	110.7	8	»	»	»	G. C. Aquila
Rocca di Cambio . . . . .	2	Aterno	—	—	□	1300	»	»	»	»	»	»	»	»	»	S. A. Chieti
S. Stefano di Sessanio . . . . .	3	Tirino	—	—	□	1221	—	18.5	—	18.5?	»	»	»	—	2	id.
Rocca Pia . . . . .	4	Sagittario	Gizio	T. Vella	□	1184	—	24.0	—	24.0	»	»	»	—	1	id.
Campo di Giove . . . . .	5	id.	id.	id.	□	1064	»	»	»	»	»	»	»	—	»	id.
Roccacaramanico . . . . .	6	Orte	—	—	□	1050	30.0	35.0	51.0	116.0	»	»	»	—	4	id.
Scanno . . . . .	7	Sagittario	—	—	□	1000	11.7	—	7.2	18.9	128.7	9	109.8	2	9	G. C. Aquila
Termine (Cagnano Amiterno) . . . . .	8	Aterno	—	—	□	960	152.4	64.6	84.9	301.9	»	»	»	—	16	S. A. Chieti
Forca di Penne . . . . .	9	Tirino	—	—	□	948	23.2	13.7	7.8	44.7	»	»	»	1	11	id.
Tornimparte . . . . .	10	Aterno	—	—	□	886	261.0	111.0	133.0	505.0	»	»	»	—	22	id.
Collepietro . . . . .	11	Tirino	—	—	□	885	21.0	2.0	16.0	39.0	»	»	»	—	3	id.
Assergi . . . . .	12	Raiale	T. Rajo	—	□	847	64.9	53.7	22.0	140.6	»	»	»	—	12	id.
S. Martino (Poggio Picenze) . . . . .	13	Aterno	—	—	□	830	47.0	7.0	21.0	75.0	»	»	»	—	4	id.
Scoppito . . . . .	14	T. Rajo	—	—	□	800	»	»	»	»	»	»	»	»	»	id.
Barete . . . . .	15	Aterno	—	—	□	780	64.5	21.0	48.5	134.0	»	»	»	—	12	id.
Aquila . . . . .	16	id.	—	—	□	721	39.4	45.6	31.3	116.3	91.5	39	24.8	—	15	id.
Villa Celiera . . . . .	17	Nora	T. Schiavone	—	□	714	—	10.0	—	10.0	»	»	»	—	1	id.
Goriano Sicoli . . . . .	18	Aterno	—	—	□	705	98.0	34.0	23.0	155.0	»	»	»	—	20	id.
Gagliano Aterno . . . . .	19	id.	—	—	□	670	65.4	32.6	44.7	142.7	»	»	»	3	14	id.
Pacentro . . . . .	20	Sagittario	—	—	□	650	7.5	22.0	3.5	33.0	»	»	»	—	5	id.
Salle . . . . .	21	Orte	—	—	□	650	45.0	34.0	46.0	125.0	»	»	»	—	8	id.
Beffi . . . . .	22	Aterno	—	—	□	640	39.0	36.0	—	75.0	»	»	»	—	6	id.
Roccamorice . . . . .	23	Lavino	—	—	□	520	15.0	—	—	15.0?	»	»	»	—	1	id.
Sulmona . . . . .	24	Sagittario	Gizio	—	□	403	10.5	13.4	3.8	27.7	82.8	24	55.1	1	8	U. C. M.
Roccasale . . . . .	25	id.	—	—	□	400	39.6	22.9	5.9	68.4	»	»	»	—	11	S. A. Chieti
Chieti . . . . .	26	—	—	—	□	341	0.4	22.0	9.6	32.0	105.2	41	73.2	2	4	U. C. M.
Moscufo . . . . .	27	—	—	—	□	246	3.0	2.0	—	5.0	»	»	»	—	2	S. A. Chieti
Alanno . . . . .	28	—	—	—	□	235	5.0	10.0	6.5	21.5	108.3	10	86.8	—	3	id.

(segue) Elenco e caratteristiche delle stazioni udometriche - Mese di Novembre 1919.

STAZIONE	Numero d'ordine	Bacini secondari d			Tipo dell'udometro	Quota sul mare	Totali decadici			Totali mensili (1)	Medie dei totali mensili		Scostamento tra (1) e (2)	Numero dei giorni con precipitazioni		OSSERVAZIONI
		1o ordine	2o ordine	3o ordine			1a decade	2a decade	3a decade		(2)	di anni		inferiori ad 1 mm.	superiori ad 1 mm.	
Bacini Minori fra il PESCARA e il SANGRO Bacino del FELTRINO (Superficie Km <sup>2</sup> . 55)																
Pretoro . . . . .	1	Foro	—	—	□	55	»	»	»	»	»	»	»	»	»	S. A. Chieti
Lanciano . . . . .	2	—	—	—	□	283	11.0	21.6	5.3	37.9	96.2	13	58.3	2	5	U. C. M.
Bacino Principale: SANGRO (Superficie Km <sup>2</sup> . 1702)																
Pescocostanzo . . . . .	1	Vera	—	—	□	1395	31.3	44.5	24.5	100.3	278.5	8	178.2	1	12	G. C. Aquila
Capracotta . . . . .	2	—	—	—	□	1363	—	26.0	16.4	42.4	137.0	18	94.6	—	4	U. C. M.
Gamberale . . . . .	3	—	—	—	□	1343	64.0	36.0	48.0	148.0	»	»	»	—	4	S. A. Chieti
Pietransieri . . . . .	4	—	—	—	□	1340	65.0	48.0	20.0	133.0	»	»	»	—	10	id.
Stazione di Palena . . . . .	5	Vera	—	—	□	1258	20.0	33.0	10.0	63.0	»	»	»	—	7	Società « Ilva »
Pescasseroli . . . . .	6	—	—	—	□	1167	172.0	108.0	61.0	341.0	183.3	8	157.7	—	13	G. C. Aquila
Civitella Alfedena . . . . .	7	—	—	—	□	1100	190.8	52.7	97.2	340.7	213.0	10	127.7	3	18	id.
Montenerodomo . . . . .	8	Aventino	—	—	□	1100	56.0	64.0	57.0	177.0	»	»	»	—	12	Società « Ilva »
Scontrone . . . . .	9	—	—	—	□	1038	91.0	68.2	38.9	198.1	»	»	»	1	14	S. A. Chieti
Rosello . . . . .	10	Verde	—	—	□	890	20.0	34.0	5.0	59.0	»	»	»	—	5	id.
Palena . . . . .	11	Aventino	—	—	□	800	11.0	23.0	8.0	42.0	»	»	»	—	9	Società « Ilva »
Castel di Sangro . . . . .	12	—	—	—	□	740	50.0	37.9	15.5	103.4	»	»	»	1	13	S. A. Chieti
Lama de' Peligni . . . . .	13	Aventino	—	—	□	669	7.0	9.6	0.5	17.1	»	»	»	2	5	Società « Ilva »
Pennapedimonte . . . . .	14	id.	—	—	□	669	—	10.0	—	10.0	»	»	»	—	3	id.
Gessopalena . . . . .	15	id.	—	—	□	650	8.0	1.0	—	9.0	»	»	»	—	3	S. A. Chieti
Fara S. Martino . . . . .	16	id.	—	—	□	440	12.0	10.0	—	22.0	»	»	»	—	4	id.
Casoli . . . . .	17	id.	—	—	□	373	5.0	55.0	11.0	71.0	»	»	»	—	6	id.
Paglieta . . . . .	18	id.	—	—	□	235	3.0	5.0	—	8.0	»	»	»	—	3	id.

(segue) Elenco e caratteristiche delle stazioni udometriche - Mese di Novembre 1919.

STAZIONE	Numero d'ordine	Bacini secondari d			Tipo dell' udometro	Quota sul mare	Totali decadici			Totali mensili (1)	Medie dei totali mensili		Secoltamento tra (1) e (2)	Numero dei giorni con precipitazioni		OSSERVAZIONI
		1° ordine	2° ordine	3° ordine			1a decade	2a decade	3a decade		(2)	di anni		inferiori ad 1 mm.	superiori ad 1 mm.	
Bacino Principale: SINELLO (Superficie Km <sup>2</sup> . 318)																
Montazzoli . . . . .	1	—	—	—	□	850	11.0	21.0	—	32.0	»	»	»	—	2	S. A. Chieti
Cupello . . . . .	2	—	—	—	□	264	6.5	5.5	25.5	37.5	»	»	»	—	5	id.
Bacino Principale: TRIGNO (Superficie Km <sup>2</sup> . 1206)																
Schiavi d'Abruzzo . . . . .	1	—	—	—	□	1168	37.0	7.0	—	44.0	»	»	»	—	3	S. A. Chieti
Castiglione Messer Marino . . . . .	2	Treste	—	—	□	1050	73.0	46.0	—	119.0	»	»	»	—	4	id.
Pietrabbondante . . . . .	3	T. Verrino	—	—	□	1027	32.0	12.0	20.0	64.0	»	»	»	—	6	id.
Carovilli . . . . .	4	—	—	—	□	892	63.5	29.0	66.0	158.5	»	»	»	—	8	id.
Agnone . . . . .	5	T. Verrino	—	—	□	806	61.1	10.1	22.0	93.2	106.6	33	13.4	1	6	U. C. M.
Palmoli . . . . .	6	Treste	—	—	□	711	26.6	5.7	9.7	42.0	»	»	»	—	4	S. A. Chieti
Bagnoli del Trigno . . . . .	7	—	—	—	□	681	75.0	18.0	10.0	103.0	»	»	»	—	3	id.
Montefalcone del Sannio . . . . .	8	—	—	—	□	639	2.0	10.0	3.0	15.0	»	»	»	—	3	id.
Mafalda . . . . .	9	—	—	—	□	441	—	17.0	—	17.0	»	»	»	—	1	id.
Bacino Principale: BIFERNO (Superficie Km <sup>2</sup> . 1330)																
S. Angelo Limosano . . . . .	1	—	—	—	□	899	—	—	—	—	»	»	»	—	—	S. A. Chieti
Castelmauro . . . . .	2	—	—	—	□	890	2.0	2.0	—	4.0	»	»	»	—	3	id.
Castelpetroso . . . . .	3	—	—	—	□	872	63.4	55.1	30.4	148.9	»	»	»	2	14	id.
Morrone del Sannio . . . . .	4	—	—	—	□	836	18.0	29.0	—	47.0	»	»	»	—	5	id.
Roccamondolfi . . . . .	5	T. Callera	—	—	□	810	142.0	74.0	76.0	292.0	»	»	»	—	21	id.
Campobasso . . . . .	6	—	—	—	□	703	48.6	17.7	11.4	77.7	106.1	30	28.4	7	8	U. C. M.
Castropignano . . . . .	7	—	—	—	□	612	—	30.0	4.0	34.0	»	»	»	—	3	S. A. Chieti
Baranello . . . . .	8	—	—	—	□	560	46.0	35.5	9.0	90.5	»	»	»	—	8	id.
S. Martino in Pensilis . . . . .	9	Cigno	—	—	□	282	—	1.0	0.5	1.5	67.1	24	65.6	1	1	id.



(segue) Elenco e caratteristiche delle stazioni udometriche - Mese di Novembre 1919.

STAZIONE	Numero d'ordine	Bacini secondari d			Tipo dell' udometro	Quota sul mare	Totali decadici			Totali mensili (1)	Medie dei totali mensili		Scostamento tra (1) e (2)	Numero dei giorni con precipitazioni		OSSERVAZIONI
		1° ordine	2° ordine	3° ordine			1a decade	2a decade	3a decade		(2)	di anni		inferiori ad 1 mm.	superiori ad 1 mm.	
Bacino Principale: FORTORE (Superficie Km <sup>2</sup> . 1618)																
Montefalcone Valfortore.	1	—	—	—	□	850	25.0	37.0	30.0	92.0	»	»	»	—	10	S. A. Chieti
Campolieto . . . . .	2	Tappino	—	—	□	700	19.2	10.9	8.5	38.6	96.2	30	57.6	3	7	U. C. M.
Gildone . . . . .	3	id.	—	—	□	700	»	»	»	»	»	»	»	»	»	S. A. Chieti
Riccia . . . . .	4	id.	—	—	R	700	57.0	12.0	20.0	89.0	115.0	1	26.0	—	15	G. C. Bari
Bonefro . . . . .	5	Cigno	—	—	R	631	40.0	1.0	2.0	43.0	111.0	1	68.0	—	5	id.
S. Bartolomeo in Galdo.	6	—	—	—	R	600	25.0	4.0	15.0	44.0	46.6	8	2.6	—	10	id.
Castelnuovo della Daunia	7	—	—	—	R	543	21.0	1.0	9.0	31.0	79.0	4	48.0	—	6	id.
Toro . . . . .	8	Tappino	—	—		540	8.0	33.0	3.5	44.5	»	»	»	—	5	S. A. Chieti
Volturara Appula . . . . .	9	T. La Catola	—	—		500	14.3	8.4	7.9	30.6	64.0	4	33.4	4	9	id.
Celenza Valfortore . . . . .	10	—	—	—	R	480	20.0	12.0	3.0	35.0	87.0	1	52.0	—	4	G. C. Bari
Gambatesa . . . . .	11	Tappino	—	—		468	41.0	10.0	13.0	64.0	80.5	16	16.5	—	7	U. C. M.
Serracapriola . . . . .	12	—	—	—	R	270	8.0	—	5.0	13.0	99.0	1	86.0	—	3	G. C. Bari
Bacino Principale: CANDELARO (Superficie Km <sup>2</sup> . 2043)																
Faeto . . . . .	1	T. Celone	—	—	R	905	20.0	11.0	21.0	52.0	101.0	1	49.0	—	11	G. C. Bari
Alberona . . . . .	2	T. Salsola	—	—	R	720	15.0	5.0	11.0	31.0	93.0	1	62.0	—	11	id.
S. Marco in Lamis . . . . .	3	—	—	—	R	565	24.0	12.0	18.0	54.0	120.0	1	66.0	—	10	id.
Troia . . . . .	4	T. Celone	—	—		439	20.0	5.1	11.0	36.1	84.7	10	48.6	—	5	U. C. M.
Lucera . . . . .	5	T. Salsola	—	—		251	13.9	5.6	20.6	40.1	121.8	11	81.7	2	6	D. Giandomenico Curato
Torremaggiore . . . . .	6	Canale Radicosa	—	—	R	169	4.0	14.0	11.0	29.0	74.6	2	45.6	—	6	G. C. Bari
Foggia . . . . .	7	—	—	—	R	37	17.5	1.8	5.6	24.9	56.7	42	31.8	2	4	U. C. M.
Bacino Principale: CERVARO (Superficie Km <sup>2</sup> . 957)																
Savignano di Puglia . . . . .	1	—	—	—	R	718	9.0	12.0	17.0	38.0	36.0	1	2.0	—	9	G. C. Bari
Orsara di Puglia . . . . .	2	—	—	—		650	15.0	21.0	5.0	41.0	»	»	»	—	4	S. A. Chieti
Bovino . . . . .	3	—	—	—	R	646	25.0	16.0	12.0	53.0	»	»	»	—	11	G. C. Bari

(segue) Elenco e caratteristiche delle stazioni udometriche - Mese di Novembre 1919.

STAZIONE	Numero d'ordine	Bacini secondari d			Tipo dell'udometro	Quota sul mare	Totali decadici			Totali mensili (1)	Medie dei totali mensili		Scostamento tra (1) e (2)	Numero dei giorni con precipitazioni		OSSERVAZIONI
		1° ordine	2° ordine	3° ordine			1a decade	2a decade	3a decade		(2)	di anni		inferiori ad 1 mm.	superiori ad 1 mm.	
Bacino Principale: CARAPELLE (Superficie Km <sup>2</sup> . 1220)																
S. Agata di Puglia . . . . .	1	T. Calaggio	—	—	R	791	27.0	34.0	10.0	71.0	48.0	1	23.0	—	16	G. C. Bari
Ascoli Satriano . . . . .	2	—	—	—		410	111.5	7.5	23.0	142.0	»	»	»	—	7	S. A. Chieti
Ortanova . . . . .	3	—	—	—		73	20.0	8.0	14.0	42.0	67.8	3	25.8	—	6	id.
Bacino Principale: OFANTO (Superficie Km <sup>2</sup> . 2764)																
Castel Lagopesole . . . . .	1	F. <sup>ra</sup> d'Atella	—	—		829	5.0	16.0	19.0	40.0	68.0	1	28.0	—	6	G. C. Bari
Aquilonia . . . . .	2	T. Osento	—	—		690	47.2	63.2	79.4	189.8	»	»	»	—	15	S. A. Chieti
Teora . . . . .	3	—	—	—		660	232.0?	4.0	—	236.0?	»	»	»	—	5	id.
Atella . . . . .	4	F. <sup>ra</sup> d'Atella	—	—		500	33.0	3.5	4.5	41.0	47.1	2	6.1	3	5	id.
Spinazzola . . . . .	5	Locone	—	—		438	26.0	20.0	—	46.0	»	»	»	—	2	id.
Venosa . . . . .	6	F. <sup>ra</sup> di Venosa	—	—		415	»	»	»	»	»	»	»	»	»	id.
Provincia di FOGGIA																
Poggio Imperiale . . . . .	1	—	—	—	R	72	18.0	7.0	8.0	33.0	69.0	1	36.0	—	6	G. C. Bari
Manfredonia (Bonifica Sipontina)	2	—	—	—		2	»	»	»	»	48.3	15	»	»	»	G. C. Foggia
Provincia di BARI																
Locorotondo . . . . .	1	—	—	—		420	70.0	9.0	—	79.0	110.6	86	31.6	—	5	U. C. M.
Grumo Appula . . . . .	2	—	—	—		180	—	236.0	106.0	342.0?	»	»	»	—	8	S. A. Chieti
Andria . . . . .	3	—	—	—		141	34.0	11.0	3.5	48.5	33.5	3	15.0	—	5	U. C. M.
Barletta . . . . .	4	—	—	—		30	40.3	10.5	9.0	59.8	57.1	11	2.7	1	5	id.
Bari . . . . .	5	—	—	—		28	13.6	17.9	—	31.5	66.7	33	35.2	1	4	id.
Giovinazzo . . . . .	6	—	—	—		13	86.0	16.0	—	102.0	93.0	8	9.0	—	5	R. Ospizio V. E. II.

(segue) Elenco e caratteristiche delle stazioni udometriche - Mese di Novembre 1919.

STAZIONE	Numero d'ordine	Bacini secondari d			Tipo dell'udometro	Quota sul mare	Totali decadici			Totali mensili (1)	Medie dei totali mensili		Scostamento tra (1) e (2)	Numero dei giorni con precipitazioni		OSSERVAZIONI
		1° ordine	2° ordine	3° ordine			1a decade	2a decade	3a decade		(2)	di anni		inferiori ad 1 mm.	superiori ad 1 mm.	
Provincia di LECCE																
Martina Franca . . . . .	1	—	—	—	—	448	67.0	7.0	—	74.0	98.3	30	24.3	—	4	U. C. M.
Castellaneta . . . . .	2	—	—	—	—	238	82.2	6.0	—	88.2	73.1	39	15.1	—	5	id.
Oria . . . . .	3	—	—	—	—	178	50.6	9.4	—	60.0	101.6	39	41.6	—	2	id.
Alessano . . . . .	4	—	—	—	—	140	27.0	15.2	2.5	44.7	131.3	40	86.6	2	6	id.
Massafra . . . . .	5	—	—	—	—	116	52.6	8.4	—	61.0	71.2	37	10.2	—	8	id.
Diso . . . . .	6	—	—	—	—	105	33.5	25.1	5.2	63.8	121.4	25	57.6	—	8	Oss. Met. di Lecce
Lecce . . . . .	7	—	—	—	—	78	19.9	15.2	2.7	37.8	78.6	42	40.8	3	9	id.
Maglie . . . . .	8	—	—	—	—	77	40.9	31.0	—	71.9	107.0	9	35.1	1	5	U. C. M.
Carosino . . . . .	9	—	—	—	—	70	55.5	0.5	—	56.0	»	»	»	3	1	id.
Lizzano . . . . .	10	—	—	—	—	67	46.0	0.8	—	46.8	76.0	5	29.2	1	2	id.
Calimera . . . . .	11	—	—	—	—	56	29.0	—	—	29.0	99.4	37	70.4	—	1	id.
Otranto . . . . .	12	—	—	—	—	52	11.0	34.0	—	45.0	130.8	38	95.8	—	6	id.
Gallipoli . . . . .	13	—	—	—	—	31	35.0	23.8	3.8	62.6	71.4	40	8.8	—	6	id.
Taranto . . . . .	14	—	—	—	—	15	50.0	3.2	—	53.2	62.6	24	9.4	—	5	id.

## ELENCO E CARATTERISTICHE DELLE STAZIONI UDOMETRICHE

### Totali decadici e mensili dei valori osservati nel mese.

STAZIONE	Numero d'ordine	Bacini secondari di			Tipo dell'udometro	Quota sul mare	Totali decadici			Totali mensili (1)	Medie dei totali mensili		Scostamento tra (1) e (2)	Numero dei giorni con precipitazioni		OSSERVAZIONI
		1° ordine	2° ordine	3° ordine			1ª decade	2ª decade	3ª decade		(2)	di anni		inferiori ad 1 mm.	superiori ad 1 mm.	
Bacini Minori fra il TRONTO e il TORDINO																
Bacino del SALINELLO (Superficie Km <sup>2</sup> . 175)																
Civitella del Tronto	1	—	—	—		589	19.0	31.0	8.0	58.0	»	»	»	—	8	S. A. Chieti
Bacino Principale: TORDINO (Superficie Km <sup>2</sup> . 447)																
Serra (Rocca S. Maria)	1	—	—	—		1106	21.0	—	58.0	79.0	»	»	»	—	2	S. A. Chieti
Teramo	2	Vezzola	—	—		288	12.8	29.0	12.1	53.9	61.4	35	7.5	3	8	U. C. M.
Bacino Principale: VOMANO (Superficie Km <sup>2</sup> . 776)																
Campotosto	1	Rio Fucino	—	—		1440	9.0	15.0	12.0	36.0	111.6	9	75.6	—	6	Società « Ilva »
Porcinaro (Nazionale N. 42)	2	—	—	—		1130	34.0	41.0	67.0	142.0	160.8	10	18.8	—	8	S. A. Chieti
Pietracamela	3	Rio Arno	—	—		1000	29.0	18.0	26.0	73.0	»	»	»	—	6	Società « Ilva »
Nerito	4	—	—	—		830	21.1	35.4	5.0	61.5	»	»	»	1	5	id.
Fano Adriano	5	—	—	—		750	16.7	25.0	33.6	75.3	»	»	»	—	7	S. A. Chieti
Villa Vallucci	6	—	—	—		440	17.0	29.0	21.0	67.0	»	»	»	—	8	id.
Isola del Gran Sasso	7	Mavone	—	—		420	22.4	5.0	16.5	43.9	170.0	3	126.1	—	7	Società « Ilva »
Bacino Principale: SALINE (Superficie Km <sup>2</sup> . 416)																
Farindola	1	—	—	—		550	11.0	16.0	51.0	78.0	»	»	»	—	6	S. A. Chieti
Appignano (Castiglione M. R.)	2	—	—	—		350	»	»	»	»	»	»	»	—	»	id.

(segue) Elenco e caratteristiche delle stazioni udometriche - Mese di Dicembre 1919.

STAZIONE	Numero d'ordine	Bacini secondari d			Tipo dell'udometro	Quota sul mare	Totali decadici			Totali mensili (1)	Medie dei totali mensili		Scostamento tra (1) e (2)	Numero dei giorni con precipitazioni		OSSERVAZIONI
		1° ordine	2° ordine	3° ordine			1a decade	2a decade	3a decade		(2)	di anni		inferiori ad 1 mm.	superiori ad 1 mm.	
Bacino Principale: ATERNO-PESCARA (Superficie Km <sup>2</sup> . 3168)																
Castel del Monte	1	Tirino	—	—	□	1300	»	»	»	»	57,8	8	»	»	»	G. C. Aquila
Rocca di Cambio	2	Aterno	—	—	□	1300	»	»	»	»	»	»	»	»	»	S. A. Chieti
S. Stefano di Sessanio	3	Tirino	—	—	□	1221	—	6,0	—	6,0?	»	»	»	—	1	id.
Rocca Pia	4	Sagittario	Gizio	T. Vella	□	1184	—	35,0	—	35,0	»	»	»	—	1	id.
Campo di Giove	5	id.	id.	id.	□	1064	—	—	52,0	52,0	»	»	»	—	3	id.
Roccacaramanico	6	Orte	—	—	□	1050	47,5	101,0	143,0	291,5	»	»	»	—	9	id.
Scanno	7	Sagittario	—	—	□	1000	—	4,2	8,1	12,3	83,8	9	71,5	1	4	G. C. Aquila
Termine (Cagnano Amiterno)	8	Aterno	—	—	□	960	15,2	20,0	21,5	56,7	»	»	»	—	6	S. A. Chieti
Forca di Penne	9	Tirino	—	—	□	948	—	12,0	15,0	27,0	»	»	»	—	2	id.
Tornimparte	10	Aterno	—	—	□	886	—	6,0	105,0	111,0	»	»	»	—	3	id.
Collepietro	11	Tirino	—	—	□	885	4,0	—	16,0	20,0	»	»	»	—	2	id.
Assergi	12	Raiale	T. Rajo	—	□	847	9,0	25,0	29,4	63,4	»	»	»	—	5	id.
S. Martino (Poggio Picenze)	13	Aterno	—	—	□	830	37,0	11,0	32,0	80,0	»	»	»	—	4	id.
Scoppito	14	T. Rajo	—	—	□	800	»	»	»	»	»	»	»	»	»	id.
Barete	15	Aterno	—	—	□	780	—	—	120,0	120,0	»	»	»	—	6	id.
Aquila	16	id.	—	—	□	721	26,3	8,1	15,0	49,4	65,5	39	16,1	—	7	id.
Villa Celiera	17	Nora	T. Schiavone	—	□	714	»	»	»	»	»	»	»	»	»	id.
Goriano Sicoli	18	Aterno	—	—	□	705	21,0	7,0	17,0	45,0	»	»	»	—	5	id.
Gagliano Aterno	19	id.	—	—	□	670	12,5	10,5	24,4	47,4	»	»	»	—	6	id.
Pacentro	20	Sagittario	—	—	□	650	15,0	25,0	38,0	78,0	»	»	»	—	6	id.
Salle	21	Orte	—	—	□	650	23,0	34,0	30,0	87,0	»	»	»	—	5	id.
Beffi	22	Aterno	—	—	□	640	3,0	15,0	8,0	26,0	»	»	»	—	4	id.
Roccamorice	23	Lavino	—	—	□	520	—	—	60,0	60,0	»	»	»	—	1	id.
Sulmona	24	Sagittario	Gizio	—	□	403	1,5	68,0	30,3	99,8	68,8	24	31,0	1	4	U. C. M.
Roccacasale	25	id.	—	—	□	400	15,2	12,0	115,8	143,0	»	»	»	—	6	S. A. Chieti
Chieti	26	—	—	—	□	341	19,8	27,0	29,5	76,3	85,1	40	8,8	—	10	U. C. M.
Moscufo	27	—	—	—	□	246	21,0	35,5	15,0	71,5	»	»	»	—	5	S. A. Chieti
Alanno	28	—	—	—	□	235	8,0	10,0	20,0	38,0	65,2	9	27,2	—	3	id.

(segue) Elenco e caratteristiche delle stazioni udometriche - Mese di Dicembre 1919.

STAZIONE	Numero di ordine	Bacini secondari d			Tipo dell' udometro	Quota sul mare	Totali decadici			Totali mensili (1)	Medie dei totali mensili		Secoltamento tra (1) e (2)	Numero dei giorni con precipitazioni		OSSERVAZIONI
		1° ordine	2° ordine	3° ordine			1ª decade	2ª decade	3ª decade		(2)	di anni		inferiori ad 1 mm.	superiori ad 1 mm.	
		Bacini Minori fra il PESCARA e il SANGRO Bacino del FELTRINO (Superficie Km <sup>2</sup> . 55)														
Pretoro . . . . .	1	Foro	—	—	□	550	18.1	66.7	12.4	97.2	71.4	13	25.8	1	11	S. A. Chieti
Lanciano . . . . .	2	—	—	—	□	283	18.1	66.7	12.4	97.2	71.4	13	25.8	1	11	U. C. M.
Bacino Principale: SANGRO (Superficie Km <sup>2</sup> . 1702)																
Pescocostanzo . . . . .	1	Vera	—	—	□	1395	18.0	—	52.0	70.0	168.7	9	98.7	—	8	G. C. Aquila
Capracotta . . . . .	2	—	—	—	□	1363	1.3	—	60.0	61.3	109.1	20	47.8	2	1	U. C. M.
Gamberale . . . . .	3	—	—	—	□	1343	41.5	3.0	42.0	86.5	»	»	»	—	5	S. A. Chieti
Pietransieri . . . . .	4	—	—	—	□	1340	6.0	10.0	—	16.0	»	»	»	—	3	id.
Stazione di Palena . . . . .	5	Vera	—	—	□	1258	22.0	17.0	40.0	79.0	»	»	»	—	9	Società « Ilva »
Pescasseroli . . . . .	6	—	—	—	□	1167	»	»	»	185.3	8	»	»	»	»	G. C. Aquila
Civitella Alfedena . . . . .	7	—	—	—	□	1100	41.9	16.1	18.9	76.9	216.2	10	139.3	1	7	id.
Montenerodomo . . . . .	8	Aventino	—	—	□	1100	22.0	6.0	49.0	77.0	»	»	»	—	6	Società « Ilva »
Scontrone . . . . .	9	—	—	—	□	1038	31.0	10.0	17.4	58.4	»	»	»	1	7	S. A. Chieti
Rosello . . . . .	10	Verde	—	—	□	890	—	27.0	49.0	76.0	»	»	»	—	5	id.
Palena . . . . .	11	Aventino	—	—	□	800	9.0	8.0	27.0	44.0	»	»	»	—	3	Società « Ilva »
Castel di Sangro . . . . .	12	—	—	—	□	740	15.5	14.0	23.3	52.8	»	»	»	1	8	S. A. Chieti
Lama de' Peligni . . . . .	13	Aventino	—	—	□	669	11.5	—	42.2	53.7	»	»	»	—	3	Società « Ilva »
Pennapiedimonte . . . . .	14	id.	—	—	□	669	18.0	167.5	—	185.5	»	»	»	—	6	id.
Gessopalena . . . . .	15	id.	—	—	□	650	3.8	1.0	12.0	16.8	»	»	»	—	6	S. A. Chieti
Fara S. Martino . . . . .	16	id.	—	—	□	440	7.5	1.3	74.0	82.8	»	»	»	—	6	id.
Casoli . . . . .	17	id.	—	—	□	378	20.0	141.0	7.0	168.0	»	»	»	—	13	id.
Paglieta . . . . .	18	id.	—	—	□	235	5.0	6.0	15.0	26.0	»	»	»	—	5	id.

(segue) Elenco e caratteristiche delle stazioni udometriche - Mese di Dicembre 1919.

STAZIONE	Numero d'ordine	Bacini secondari d			Tipo dell' udometro	Quota sul mare	Totali decadici			Totali mensili (1)	Medie dei totali mensili		Scostamento tra (1) e (2)	Numero dei giorni con precipitazioni		OSSERVAZIONI
		1° ordine	2° ordine	3° ordine			1a decade	2a decade	3a decade		(2)	di anni		inferiori ad 1 mm.	superiori ad 1 mm.	
Bacino Principale: SINELLO (Superficie Km <sup>2</sup> . 318)																
Montazzoli . . . . .	1	—	—	—	☐	850	9.0	63.0	1.0	73.0	»	»	»	—	3	S. A. Chieti
Cupello . . . . .	2	—	—	—	☐	264	30.6	20.5	16.2	67.5	»	»	»	1	6	id.
Bacino Principale: TRIGNO (Superficie Km <sup>2</sup> . 1206)																
Schiavi d'Abruzzo . . . . .	1	—	—	—	☐	1168	—	27.0	10.0	37.0	»	»	»	—	2	S. A. Chieti
Castiglione Messer Marino . . . . .	2	Treste	—	—	☐	1050	17.0	—	105.0	122.0	»	»	»	—	3	id.
Pietrabbondante . . . . .	3	T. Verrino	—	—	☐	1027	15.0	51.0	25.0	91.0	»	»	»	—	5	id.
Carovilli . . . . .	4	—	—	—	☐	892	12.0	18.0	65.0	95.0	»	»	»	—	4	id.
Chiauci . . . . .	5	—	—	—	☐	879	15.3	—	68.0	83.3	»	»	»	—	5	id.
Agnone . . . . .	6	T. Verrino	—	—	☐	806	7.3	0.3	38.4	46.0	92.4	32	46.4	1	5	U. C. M.
Palmoli . . . . .	7	Treste	—	—	☐	711	9.5	4.3	79.7	93.5	»	»	»	—	4	S. A. Chieti
Bagnoli del Trigno . . . . .	8	—	—	—	☐	681	—	—	115.0	115.0	»	»	»	—	1	id.
Montefalcone del Sannio . . . . .	9	—	—	—	☐	639	2.0	6.0	5.0	13.0	»	»	»	—	4	id.
Mafalda . . . . .	10	—	—	—	☐	441	—	4.0	42.0	46.0	»	»	»	—	2	id.
Bacino Principale: BIFERNO (Superficie Km <sup>2</sup> . 1330)																
S. Angelo Limosano . . . . .	1	—	—	—	☐	899	—	—	35.0	35.0	»	»	»	—	1	S. A. Chieti
Castelmauro . . . . .	2	—	—	—	☐	890	2.0	—	1.5	3.5	»	»	»	1	2	id.
Castelpetroso . . . . .	3	—	—	—	☐	872	10.2	4.8	65.7	80.7	»	»	»	1	6	id.
Morrone del Sannio . . . . .	4	—	—	—	☐	836	—	21.0	42.0	63.0	»	»	»	—	6	id.
Roccamondolfi . . . . .	5	T. Callora	—	—	☐	810	26.0	5.0	51.0	82.0	»	»	»	—	11	id.
Montagano . . . . .	6	—	—	—	☐	807	—	—	43.0	43.0	»	»	»	—	1	id.
Guardiaregia . . . . .	7	T. Quirino	—	—	☐	733	16.0	15.0	7.0	38.0	»	»	»	—	4	id.
Campobasso . . . . .	8	—	—	—	☐	703	5.8	27.3	13.5	46.6	106.1	28	59.5	4	5	U. C. M.
Castroplignano . . . . .	9	—	—	—	☐	612	—	—	53.0	53.0	»	»	»	—	1	S. A. Chieti
Baranello . . . . .	10	—	—	—	☐	560	3.0	16.0	11.0	30.0	»	»	»	—	4	id.
S. Martino in Pensilis . . . . .	11	Cigno	—	—	☐	282	66.0	58.0	17.0	141.0	66.7	24	74.3	—	7	id.

(segue) Elenco e caratteristiche delle stazioni udometriche - Mese di Dicembre 1919.

STAZIONE	Numero d'ordine	Bacini secondari d			Tipo dell'udometro	Quota sul mare	Totali decadici			Totali mensili (1)	Medie dei totali mensili		Scostamento tra (1) e (2)	Numero dei giorni con precipitazioni		OSSERVAZIONI
		1° ordine	2° ordine	3° ordine			1a decade	2a decade	3a decade		(2)	di anni		inferiori ad 1 mm.	superiori ad 1 mm.	
<b>Bacino Principale: FORTORE (Superficie Kmq. 1618)</b>																
Montefalcone Valfortore.	1	—	—	—	□	850	16.0	10.0	22.0	48.0	»	»	»	—	9	S. A. Chieti
Campolieto	2	Tappino	—	—	□	700	4.7	34.9	12.1	51.7	85.3	30	33.6	4	8	U. C. M.
Gildone	3	id.	—	—	□	700	»	»	»	»	»	»	»	»	»	S. A. Chieti
Riccia	4	id.	—	—	R	700	11.0	23.0	27.0	61.0	37.0	1	24.0	—	16	G. C. Bari
Bonefro	5	Cigno	—	—	R	631	11.0	27.0	23.0	61.0	29.0	1	32.0	—	13	id.
S. Bartolomeo in Galdo.	6	—	—	—	R	600	7.0	18.0	5.0	30.0	66.2	10	36.2	—	13	id.
Castelnuovo della Daunia	7	—	—	—	R	543	14.0	25.0	7.0	46.0	61.1	6	15.1	—	11	id.
Toro	8	Tappino	—	—		540	—	—	5.0	5.0	»	»	»	—	2	S. A. Chieti
Vulturara Appula	9	T. La Catola	—	—		500	9.3	22.6	22.8	54.7	65.5	4	10.8	2	8	id.
Celenza Valfortore	10	—	—	—	R	480	10.0	20.0	—	30.0	24.0	1	6.0	—	7	G. C. Bari
Gambatesa	11	Tappino	—	—		468	3.0	19.0	9.0	31.0	62.6	17	31.6	—	8	U. C. M.
Serracapriola	12	—	—	—	R	270	21.0	47.0	6.0	74.0	34.0	1	40.0	—	14	G. C. Bari
<b>Bacino Principale: CANDELARO (Superficie Kmq. 2043)</b>																
Faeto	1	T. Celone	—	—	R	905	11.0	23.0	22.0	56.0	34.0	1	22.0	—	16	G. C. Bari
Alberona	2	T. Salsola	—	—	R	720	10.0	3.0	3.0	16.0	40.0	1	24.0	—	6	id.
S. Marco in Lamis.	3	—	—	—	R	565	55.0	47.0	52.0	154.0	46.0	1	108.0	—	15	id.
Troia	4	T. Celone	—	—		439	28.4	8.3	6.9	43.6	62.7	10	19.1	—	5	U. C. M.
Lucera	5	T. Salsola	—	—		251	9.1	11.5	2.4	23.0	92.9	11	69.9	4	9	D. Giandomenico Curato
Torremaggiore	6	Canale Radicosa	—	—	R	169	10.0	14.0	5.0	29.0	60.2	2	31.2	—	13	G. C. Bari
Poggia	7	—	—	—	R	37	0.8	5.2	—	6.0	40.3	43	34.3	4	1	U. C. M.
<b>Bacino Principale: CERVARO (Superficie Kmq. 957)</b>																
Savignano di Puglia	1	—	—	—	R	718	3.0	10.0	6.0	19.0	2.0	1	17.0	—	9	G. C. Bari
Orsara di Puglia	2	—	—	—		650	27.0	28.0	7.0	62.0	»	»	»	—	7	S. A. Chieti
Bovino	3	—	—	—	R	646	19.4	13.0	5.0	37.4	»	»	»	—	10	G. C. Bari

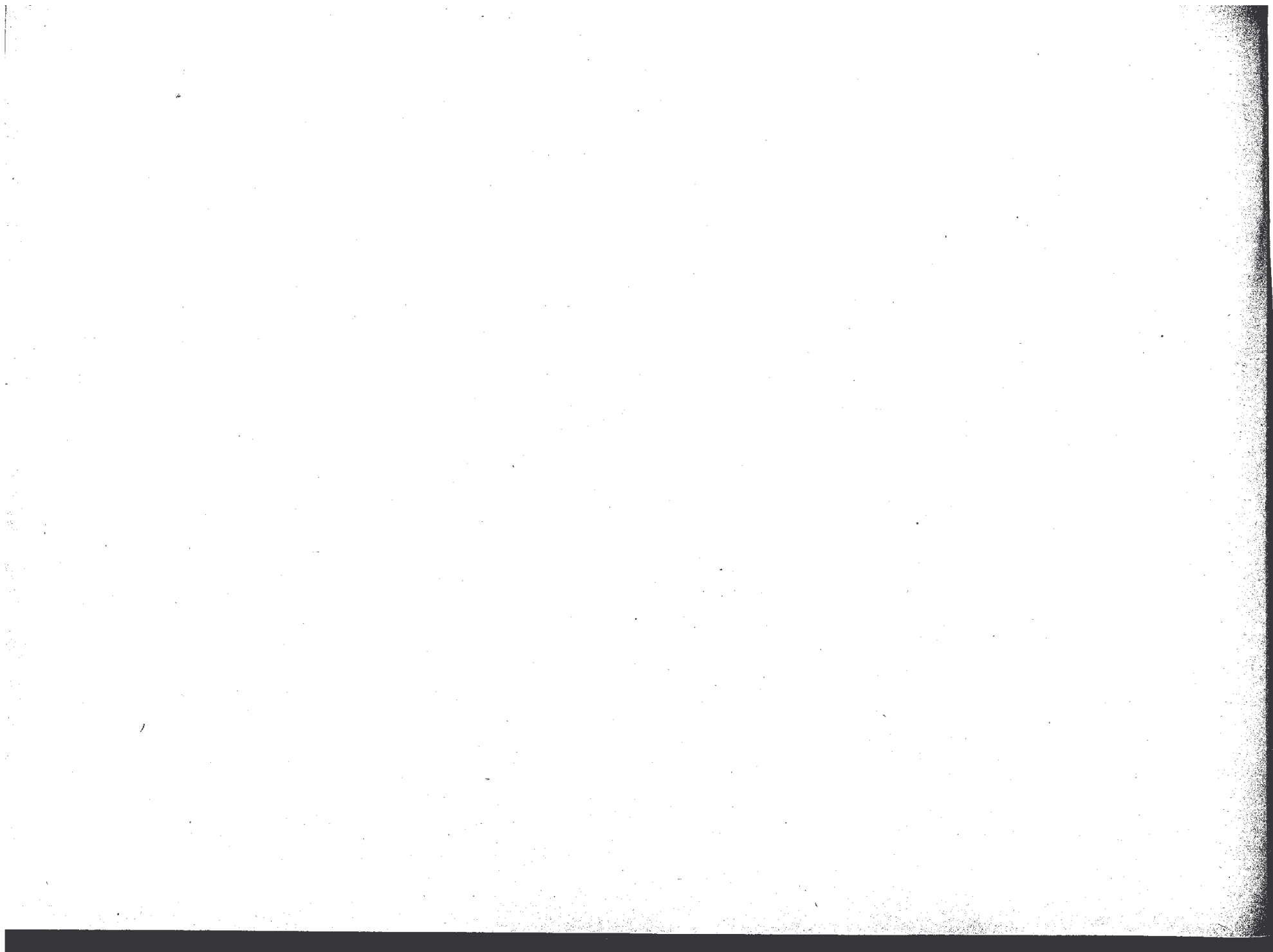


(segue) Elenco e caratteristiche delle stazioni idrometriche - Mese di Dicembre 1919.

STAZIONE	Numero d'ordine	Bacini secondari d			Tipo dell'idometro	Quota sul mare	Totali decadici			Totali mensili (1)	Medie dei totali mensili		Siccamento tra (1) e (2)	Numero dei giorni con precipitazioni		OSSERVAZIONI
		1° ordine	2° ordine	3° ordine			1 <sup>a</sup> decade	2 <sup>a</sup> decade	3 <sup>a</sup> decade		(2)	di anni		inferiori ad 1 mm.	superiori ad 1 mm.	
Bacino Principale: CARAPELLE (Superficie Kmq. 1220)																
S. Agata di Puglia . . . . .	1	T. Calaggio	—	—	R	791	2.0	7.0	23.0	32.0	22.0	1	10.0	—	8	G. C. Bari
Ascoli Satriano . . . . .	2	—	—	—		410	39.0	14.0	36.2	89.2	»	»	»	—	7	S. A. Chieti
Ortanova . . . . .	3	—	—	—		73	6.0	7.5	8.5	22.0	35.4	4	13.4	1	8	id.
Bacino Principale: OFANTO (Superficie Kmq. 2764)																
Castel Lagopesole . . . . .	1	F. <sup>ra</sup> d'Atella	—	—		829	24.0	—	—	24.0	4.0	1	20.0	—	4	G. C. Bari
Aquilonia . . . . .	2	T. Osento	—	—		690	13.6	37.2	36.8	87.6	»	»	»	3	10	S. A. Chieti
Teora . . . . .	3	—	—	—		660	53.5	—	9.0	62.5	»	»	»	—	5	id.
Atella . . . . .	4	F. <sup>ra</sup> d'Atella	—	—		500	17.5	5.5	13.7	36.7	20.7	2	16.0	2	8	id.
Spinazzola . . . . .	5	Locone	—	—		438	10.0	—	13.0	23.0	»	»	»	—	3	id.
Venosa . . . . .	6	F. <sup>ra</sup> di Venosa	—	—		415	»	»	»	»	»	»	»	»	»	id.
Provincia di FOGGIA																
Poggio Imperiale . . . . .	1	—	—	—	R	72	56.0	11.0	10.0	77.0	22.0	1	55.0	—	9	G. C. Bari
Manfredonia (Bonifica Sipontina)	2	—	—	—		2	»	»	»	»	42.4	15	»	»	»	G. C. Foggia
Provincia di BARI																
Locorotondo . . . . .	1	—	—	—		420	32.5	5.5	5.5	43.5	111.6	86	68.1	—	7	U. C. M.
Grumo Appula . . . . .	2	—	—	—		180	—	—	—	—	»	»	»	—	—	S. A. Chieti
Andria . . . . .	3	—	—	—		141	12.0	9.5	3.5	25.0	44.4	3	19.4	—	5	U. C. M.
Barletta . . . . .	4	—	—	—		30	1.8	11.2	3.0	16.0	39.6	11	23.6	2	6	id.
Bari . . . . .	5	—	—	—		28	3.1	7.6	—	10.7	60.5	33	49.8	2	4	id.
Giovinazzo . . . . .	6	—	—	—		13	4.0	11.0	19.0	34.0	69.6	8	35.6	—	6	R. Ospizio V. E. II.

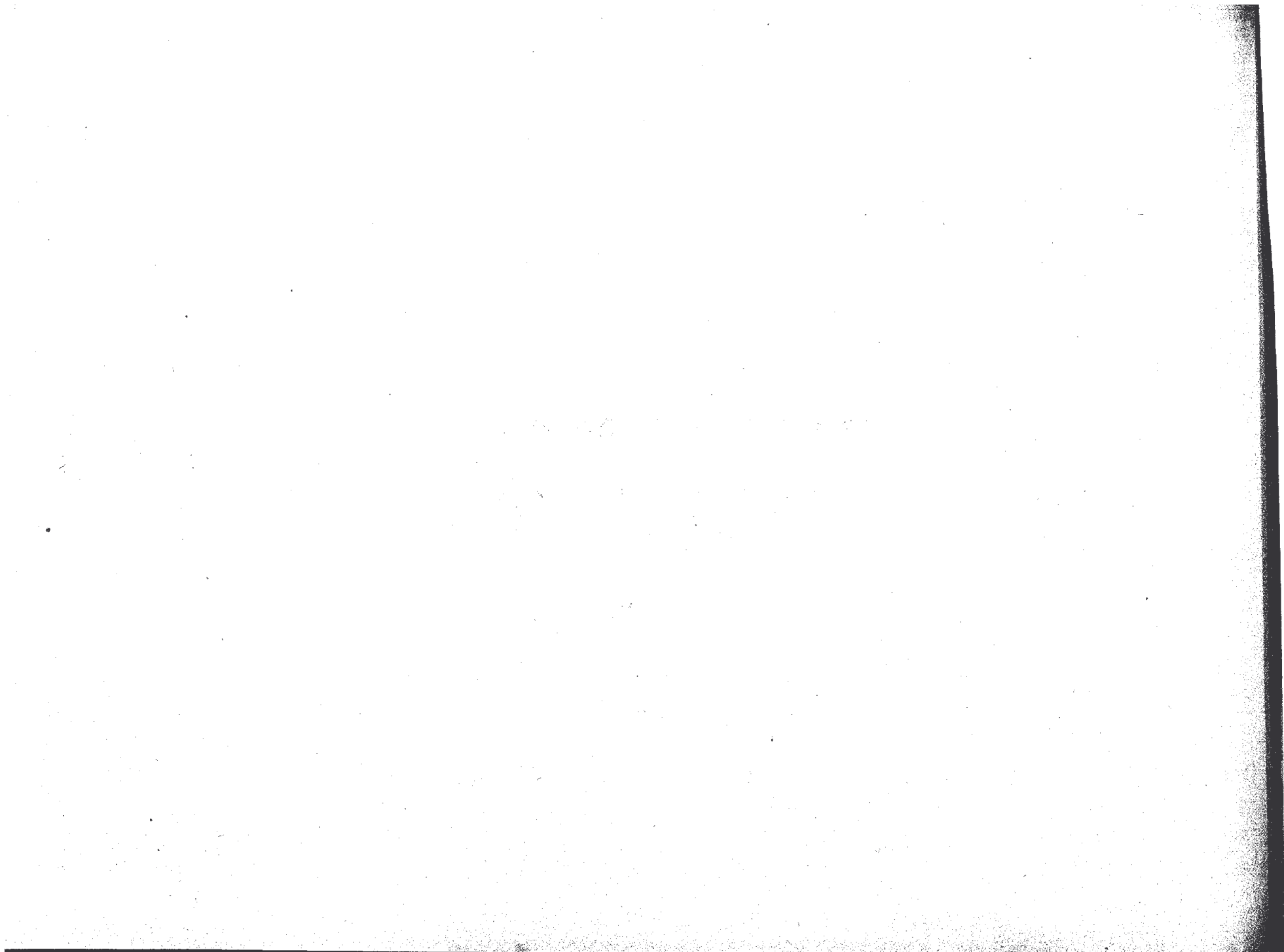
(segue) Elenco e caratteristiche delle stazioni udometriche - Mese di Dicembre 1919.

STAZIONE	Numero d'ordine	Bacini secondari d			Tipo dell'udometro	Quota sul mare	Totali decadici			Totali mensili (1)	Medie dei totali mensili		Scostamento tra (1) e (2)	Numero dei giorni con precipitazioni		OSSERVAZIONI
		1° ordine	2° ordine	3° ordine			1a decade	2a decade	3a decade		(2)	di anni		inferiori ad 1 mm.	superiori ad 1 mm.	
Provincia di LECCE																
Martina Franca . . . . .	1	—	—	—	—	448	27.0	2.0	2.0	31.0	85.0	29	54.0	—	6	U. C. M.
Castellaneta . . . . .	2	—	—	—	—	238	14.9	4.6	—	19.5	77.4	39	57.9	1	6	id.
Oria . . . . .	3	—	—	—	—	178	56.3	—	—	56.3	113.2	38	56.9	—	3	id.
Alessano . . . . .	4	—	—	—	—	140	41.5	11.0	—	52.5	146.8	40	94.3	—	7	id.
Massafra . . . . .	5	—	—	—	—	116	33.1	3.5	1.9	38.5	70.1	37	31.6	1	7	id.
Diso . . . . .	6	—	—	—	—	105	37.6	6.8	2.6	47.0	144.4	25	97.4	—	5	Oss. Met. di Lecce
Lecce . . . . .	7	—	—	—	—	78	19.8	3.6	1.5	24.9	82.3	42	57.4	2	7	id.
Maglie . . . . .	8	—	—	—	—	77	38.3	0.6	1.4	40.3	107.9	9	67.6	1	4	U. C. M.
Carosino . . . . .	9	—	—	—	—	70	26.3	0.3	2.1	28.7	—	—	—	2	4	id.
Lizzano . . . . .	10	—	—	—	—	67	34.4	—	—	34.4	31.8	5	2.6	1	4	id.
Calimera . . . . .	11	—	—	—	—	56	27.0	—	7.0	34.0	101.0	34	67.0	—	3	id.
Otranto . . . . .	12	—	—	—	—	52	19.0	38.0	3.0	60.0	131.6	38	71.6	—	7	id.
Gallipoli . . . . .	13	—	—	—	—	31	22.8	—	—	22.8	67.9	40	45.1	—	4	id.
Taranto . . . . .	14	—	—	—	—	15	21.3	0.1	3.1	24.5	67.9	25	43.4	3	5	id.



PARTE TERZA





Sezione Autonoma per il Servizio Idrografico di Chieti

## TOTALI ANNUI E RIASSUNTO DEI TOTALI MENSILI

delle quantità di precipitazione e del numero dei giorni piovosi.

Bacino Principale	STAZIONE	GENNAIO		FEBBRAIO		MARZO		APRILE		MAGGIO		GIUGNO		LUGLIO		AGOSTO		SETTEMB.		OTTOBRE		NOVEMBRE		DICEMBRE		ANNO		MEDIA del totali annui		Scostamento dalla media
		m/m	giorni	m/m	giorni	m/m	giorni	m/m	giorni	m/m	giorni	m/m	giorni	m/m	giorni	m/m	giorni	m/m	giorni	m/m	giorni	m/m	giorni	m/m	giorni	m/m	giorni	m/m	giorni	
Salinello	CIVITELLA DEL TRONTO	"	"	"	"	"	"	"	"	"	"	"	"	"	"	54.0	3	54.9	9	224.0	19	42.0	9	58.0	8	"	"	"	"	"
Tordino	SERRA . . . . .	"	"	"	"	"	"	"	"	"	"	"	"	"	"	"	"	35.0	4	163.0	12	141.0	14	79.0	2	"	"	"	"	"
"	CORTINO . . . . .	"	"	"	"	"	"	"	"	"	"	"	"	"	"	"	"	"	"	121.0	8	"	"	"	"	"	"	"	"	"
"	TERAMO . . . . .	187.6	14	42.7	11	84.5	10	193.0	14	106.5	8	11.8	6	43.8	6	17.5	3	80.9	23	169.6	21	20.3	14	53.9	11	1014.1	141	789.9	29	+ 224.2
Vomano	CAMPOTOSTO . . . . .	64.0	12	72.0	11	51.0	9	104.0	16	58.0	8	62.0	6	64.0	5	36.0	2	68.0	9	73.0	11	242.0	15	36.0	6	930.0	110	"	"	"
"	PORCINARO . . . . .	"	"	"	"	"	"	"	"	"	"	45.0	6	57.0	5	41.0	4	114.0	7	202.0	13	315.0	19	142.0	8	"	"	"	"	"
"	PIETRACAMELA . . . . .	10.2?	12	9.2?	8	102.0	13	261.0	15	139.0	11	64.0	9	66.0	4	40.0	4	68.0	7	170.0	17	94.0	12	73.0	6	1036.4	118	"	"	"
"	NERITO . . . . .	62.5	15	197.0	14	28.0	4	248.5	15	170.5	10	68.0	8	94.0	4	24.0	3	81.6	5	241.0	23	276.0	17	61.5	6	1552.6	124	"	"	"
"	FANO ADRIANO . . . . .	"	"	"	"	"	"	"	"	"	"	"	"	53.1	3	35.0	4	61.5	6	260.8	18	117.7	15	75.3	7	"	"	"	"	"
"	VILLA VALLUCCI . . . . .	"	"	"	"	"	"	"	"	"	"	32.0	5	68.6	6	65.4	5	45.0	6	179.5	15	45.7	13	67.0	8	"	"	"	"	"
"	ISOLA DEL GRAN SASSO	252.1	14	259.0	4	118.7	14	266.2	13	145.4	18	15.4	7	55.8	6	32.4	3	61.3	7	251.1	17	102.6	15	43.9	7	1633.9	125	"	"	"
"	BASCIANO . . . . .	"	"	"	"	"	"	"	"	"	"	4.0	1	45.1	5	57.9	5	32.4	5	"	"	"	"	"	"	"	"	"	"	"
Saline	FARINDOLA . . . . .	"	"	"	"	"	"	"	"	"	"	"	"	"	"	"	"	20.0	2	208.0	5	82.0	5	78.0	6	"	"	"	"	"
"	APPIGNANO . . . . .	"	"	"	"	"	"	"	"	"	"	"	"	"	"	51.5	5	32.0	1	177.5	13	"	"	"	"	"	"	"	"	"
Aterno-Pescara	CASTEL DEL MONTE . . . . .	"	"	66.0	9	49.0	7	"	"	"	"	"	"	61.0	7	71.0	7	73.0	8	156.0	8	"	"	"	"	"	"	"	"	"
"	ROCCA DI CAMBIO . . . . .	"	"	"	"	"	"	"	"	"	"	"	"	"	"	"	"	"	"	"	132.0	18	"	"	"	"	"	"	"	"
"	S. STEFANO DI SESSANIO	"	"	"	"	"	"	"	"	"	"	"	"	49.5	2	13.5	3	56.0	3	76.5	9	18.5?	2	6.0?	1	"	"	"	"	"
"	ROCCA PIA . . . . .	"	"	"	"	"	"	"	"	"	"	"	"	"	"	8.0	1	58.0	2	118.5	3	24.0	1	35.0	1	"	"	"	"	"
"	CAMPO DI GIOVE . . . . .	"	"	"	"	"	"	"	"	"	"	"	"	136.0	2	13.0	1	64.0	4	179.0	8	"	"	52.0	3	"	"	"	"	"
"	ROCCACARAMANICO . . . . .	"	"	"	"	"	"	"	"	"	"	"	"	"	"	"	"	150.5	4	392.0	15	116.0	4	291.5	9	"	"	"	"	"
"	SCANNO . . . . .	35.0	8	75.5	14	31.7	14	20.2	15	—	—	10.0	4	3.6	2	2.5	2	24.5	6	33.6	13	18.9	11	12.3	5	267.8	94	"	"	"
"	TERMINE . . . . .	"	"	"	"	"	"	"	"	"	"	"	"	3.6	2	5.2	2	70.8	5	133.1?	11	301.9	16	56.7	6	"	"	"	"	"

(Segue) Totali annui e riassunto dei totali mensili delle quantità di precipitazione e del numero dei giorni piovosi - Anno 1919.

Bacino Principale	STAZIONE	GENNAIO		FEBBRAIO		MARZO		APRILE		MAGGIO		GIUGNO		LUGLIO		AGOSTO		SETTEMB.		OTTOBRE		NOVEMBRE		DICEMBRE		ANNO		MEDIA del totali annui		Scostamento dalla media		
		m/m	giorni	m/m	giorni	m/m	giorni	m/m	giorni	m/m	giorni	m/m	giorni	m/m	giorni	m/m	giorni	m/m	giorni	m/m	giorni	m/m	giorni	m/m	giorni	m/m	giorni	m/m	di anni			
<b>Aterno-Pescara</b>	FORCA DI PENNE .	"	"	"	"	"	"	"	"	"	"	"	"	"	"	"	"	"	"	189.9	14	44.7	12	27.0	2	"	"	"	"	"	"	"
"	CARAPPELLE CALVISIO .	"	"	"	"	"	"	"	"	"	"	"	"	"	"	"	"	"	"	"	"	"	"	"	"	"	"	"	"	"	"	"
"	TORNIMPARTE .	"	"	"	"	"	"	"	"	"	"	"	"	"	"	"	"	"	55.5	3	156.0	13	505.0	22	111.0	3	"	"	"	"	"	"
"	COLLEPIETRO .	"	"	"	"	"	"	"	"	"	"	"	11.0	2	19.0	1	12.0	1	81.0	10	39.0	3	20.0	2	"	"	"	"	"	"	"	"
"	ASSERGI .	"	"	"	"	"	"	"	"	"	"	"	"	"	"	"	"	77.3	8	70.5	14	140.6	12	63.4	5	"	"	"	"	"	"	"
"	S. MARTINO .	"	"	"	"	"	"	"	"	"	"	"	29.0	1	40.0	2	88.0	4	202.0	8	75.0	4	80.0	4	"	"	"	"	"	"	"	"
"	SCOPPITO .	"	"	"	"	"	"	"	"	"	"	"	"	"	5.0	1	90.0	1	85.0	3	"	"	"	"	"	"	"	"	"	"	"	"
"	BARETE .	"	"	"	"	"	"	"	"	"	"	"	28.0	2	26.0	2	180.5	7	173.5	13	134.0	12	120.0	6	"	"	"	"	"	"	"	"
"	AQUILA .	"	"	"	"	"	"	"	"	"	"	"	"	"	"	"	"	55.5	4	123.3	17	116.3	15	49.4	7	"	"	"	"	"	"	"
"	VILLA CELIERA .	"	"	"	"	"	"	"	"	"	"	25.0	3	63.0	5	"	"	406.0	13	10.0	1	"	"	"	"	"	"	"	"	"	"	"
"	GORIANO SICOLI .	"	"	"	"	"	"	"	"	"	"	"	"	"	"	"	21.0	1	270.0	16	155.0	20	45.0	5	"	"	"	"	"	"	"	"
"	GAGLIANO ATERNO .	"	"	"	"	"	"	"	"	"	"	"	28.5	4	13.8	2	43.8	6	151.3	17	142.7	17	47.4	6	"	"	"	"	"	"	"	"
"	PACENTRO .	"	"	"	"	"	"	"	"	"	"	"	1.0	1	43.0	4	106.5	7	307.0	12	33.0	5	78.0	6	"	"	"	"	"	"	"	"
"	SALLE .	"	"	"	"	"	"	"	"	"	"	24.5	2	12.0	1	34.0	3	129.0	4	171.0	7	125.0	8	87.0	5	"	"	"	"	"	"	"
"	BEFFI .	"	"	"	"	"	"	"	"	"	"	"	"	"	"	"	"	"	"	112.0	10	75.0	6	26.0	4	"	"	"	"	"	"	"
"	ROCCAMORICE .	"	"	"	"	"	"	"	"	"	"	"	22.5	2	10.0	1	56.0	3	165.0	4	15.0?	1	60.0	1	"	"	"	"	"	"	"	"
"	SULMONA .	11.9	5	65.0	5	51.0	6	190.7	11	79.4	9	24.4	5	18.5	3	7.5	3	39.2	5	258.2	16	27.7	8	99.8	5	903.3	81	695.9	21	+ 207.4	"	
"	ROCCACASALE .	"	"	"	"	"	"	"	"	"	"	2.6	1	24.6	4	20.2	2	55.8	5	363.5	14	68.4	11	143.0	6	"	"	"	"	"	"	"
"	CHIETI .	224.3	14	84.9	11	218.6	13	205.1	15	87.4	9	16.7	5	31.4	7	47.1	3	53.8	6	271.4	15	32.0	6	76.3	10	1297.1	114	924.6	37	+ 372.5	"	
"	MOSCUFO .	"	"	"	"	"	"	"	"	"	"	"	54.7	6	36.0	3	27.0	3	130.0	11	5.0	2	71.5	5	"	"	"	"	"	"	"	"
"	ALANNO .	"	"	"	"	"	"	"	"	"	"	"	33.5	4	57.4	2	28.0	4	162.0	15	21.5	3	38.0	3	"	"	"	"	"	"	"	"
<b>Feltrino</b>	PRETORO .	"	"	"	"	"	"	"	"	"	"	"	"	"	"	"	"	123.0	4	303.5	14	"	"	"	"	"	"	"	"	"	"	"
"	LANCIANO .	146.6	13	82.3	14	73.3	9	111.9	12	67.2	8	32.6	5	42.7	6	8.9	3	59.9	5	116.1	14	37.9	7	97.2	12	972.6	108	874.5	12	+ 98.1	"	
<b>Sangro</b>	PESCOCOSTANZO .	"	"	"	"	"	"	202.8	14	111.4	18	110.4	6	51.8	6	26.9	4	76.9	6	178.9	13	100.3	13	70.0	8	"	"	"	"	"	"	"
"	CAPRACOTTA .	58.1	6	180.5	5	45.0	"	110.0	10	131.9	17	25.1	3	34.0	3	30.8	3	64.7	4	73.6	2	42.4	4	61.3	3	847.4	60	1243.1	12	+ 395.7	"	
"	GAMBERALE .	"	"	"	"	"	"	"	"	"	"	"	"	"	"	"	"	77.0	3	72.9	4	160.3	6	148.0	4	"	"	"	"	"	"	"
"	PIETRANSIERI .	"	"	"	"	"	"	"	"	"	"	"	"	"	"	"	"	"	"	173.0	11	133.0	10	16.0	3	"	"	"	"	"	"	"
"	STAZIONE DI PALENA .	"	"	"	"	"	"	208.2	10	77.1	7	78.0	8	45.5	2	110.0	5	"	"	254.0	14	63.0	7	79.0	9	"	"	"	"	"	"	"

(Segue) Totali annui e riassunto dei totali mensili delle quantità di precipitazione e del numero dei giorni piovosi - Anno 1919.

Bacino Principale	STAZIONE	GENNAIO		FEBBRAIO		MARZO		APRILE		MAGGIO		GIUGNO		LUGLIO		AGOSTO		SETTEMB.		OTTOBRE		NOVEMBRE		DICEMBRE		ANNO		MEDIA del totali annui		Scostamento dalla media	
		m/m	giorni	m/m	giorni	m/m	giorni	m/m	giorni	m/m	giorni	m/m	giorni	m/m	giorni	m/m	giorni	m/m	giorni	m/m	giorni	m/m	giorni	m/m	giorni	m/m	giorni	m/m	giorni		
<b>Sangro</b>	PESCASSEROLI	203.0	11	119.0	12	97.0	8	207.0	11	86.0	8	82.0	7	36.0	3	36.0	4	217.0	7	179.0	14	341.0	13	"	"	"	"	"	"	"	"
"	CIVITELLA ALFEDENA	212.5	14	167.4	16	107.4	14	242.4	16	116.4	21	84.1	11	37.0	6	42.2	4	263.8	10	178.1	20	340.7	21	76.9	8	1869.9	161	"	"	"	
"	MONTENERODOMO	"	"	"	"	141.0	5	68.0	5	64.0	11	34.0	6	8.0	2	15.0	8	30.0	7	187.0	13	177.0	12	77.0	6	"	"	"	"	"	
"	SCONTRONE	"	"	"	"	"	"	"	"	"	"	"	"	"	"	45.0	5	123.9	9	199.0	16	198.1	15	58.4	8	"	"	"	"	"	
"	ROSELLO	"	"	"	"	"	"	"	"	"	"	"	"	23.5	3	69.2	4	124.0	4	237.0	10	59.0	5	76.0	5	"	"	"	"	"	
"	PALENA	"	"	"	"	76.4	12	212.0	15	169.0	12	26.5	4	8.0	3	21.0	2	81.0	5	144.0	14	42.0	9	44.0	3	"	"	"	"	"	
"	CASTEL DI SANGRO	"	"	"	"	"	"	"	"	"	"	"	"	"	"	34.5	3	144.0	6	88.8	15	103.4	14	52.8	9	"	"	"	"	"	
"	LAMA DEL PELIGNI	"	"	"	"	71.9	11	102.0	7	176.0	11	25.8	4	18.5	3	56.0	4	63.0	4	277.5	13	17.1	7	53.7	3	"	"	"	"	"	
"	PENNAPIEDIMONTE	"	"	"	"	54.3	7	214.5	11	137.5	15	66.0	5	15.0	2	"	"	20.0	2	125.0	6	10.0	3	185.5	6	"	"	"	"	"	
"	GESSOPALENA	"	"	"	"	"	"	"	"	"	"	6.0	1	31.7	5	71.9	6	73.2	5	214.6	12	9.0	3	16.8	6	"	"	"	"	"	
"	FARA S. MARTINO	"	"	"	"	"	"	"	"	"	"	15.0	2	17.5	2	69.7	6	77.5	8	218.5	8	22.0	4	82.8	6	"	"	"	"	"	
"	CASOLI	"	"	"	"	"	"	"	"	"	"	7.0	1	71.0	4	83.0	8	32.0	2	208.2	15	71.0	6	168.0	13	"	"	"	"	"	
"	PAGLIETA	"	"	"	"	"	"	"	"	"	"	"	"	"	"	"	"	"	"	132.5	10	8.0	3	26.0	5	"	"	"	"	"	
<b>Sinello</b>	MONTAZZOLI	"	"	"	"	"	"	"	"	"	"	"	"	"	"	39.0	1	83.0	4	118.0	5	32.0	2	73.0	3	"	"	"	"	"	
"	CUPELLO	"	"	"	"	"	"	"	"	"	"	"	"	"	"	8.0	2	84.2	7	199.7	12	37.5	5	67.5	7	"	"	"	"	"	
<b>Trigno</b>	SCHIAVI D'ABRUZZO	"	"	"	"	"	"	"	"	"	"	"	"	"	"	"	"	"	"	92.0	4	44.0	3	37.0	2	"	"	"	"	"	
"	CASTIGLIONE M. M.	"	"	"	"	"	"	"	"	"	"	"	"	"	"	"	"	"	"	304.0	8	119.0	4	122.0	3	"	"	"	"	"	
"	PIETRABONDANTE	"	"	"	"	"	"	"	"	"	"	"	"	"	"	"	"	"	88.0	5	176.0	7	64.0	6	91.0	5	"	"	"	"	
"	CAROVILLE	"	"	"	"	"	"	"	"	"	"	"	"	"	"	"	"	"	"	101.0	2	163.5	7	158.5	8	"	"	"	"	"	
"	CHIAUCI	"	"	"	"	"	"	"	"	"	"	"	"	"	"	"	"	"	"	"	"	"	"	"	83.3	5	"	"	"	"	
"	AGNONE	119.2	10	72.5	7	92.3	7	122.8	11	102.4	8	38.1	6	33.0	4	13.8	4	81.7	7	146.7	14	93.2	7	46.0	6	961.7	91	931.4	26	+ 30.3	
"	PALMOLI	"	"	"	"	"	"	"	"	"	"	"	"	"	"	"	"	"	"	156.9	12	42.0	4	93.5	4	"	"	"	"	"	
"	BAGNOLI DEL TRIGNO	"	"	"	"	"	"	"	"	"	"	"	"	"	"	10.0	1	77.0	4	103.0	4	103.0	3	115.0	1	"	"	"	"	"	
"	MONTEFALCONE DEL S.	"	"	"	"	"	"	"	"	"	"	"	"	"	"	"	32.0	1	30.0	2	82.0	6	15.0	3	13.0	4	"	"	"	"	
"	MAFALDA	"	"	"	"	"	"	"	"	"	"	"	"	"	"	"	34.0	3	41.0	2	122.0	4	17.0	1	46.0	2	"	"	"	"	
<b>Biferno</b>	S. ANGELO LIMOSANO	"	"	"	"	"	"	"	"	"	"	"	"	40.0	2	10.0	1	78.0	4	105.0	5	—	—	35.0	1	"	"	"	"	"	
"	CASTELMAURO	"	"	"	"	"	"	"	"	"	"	"	"	"	"	—	—	20.0	4	52.0	5	4.0	3	3.5	3	"	"	"	"	"	
"	CASTELPETROSO	"	"	"	"	"	"	"	"	"	"	"	"	"	"	"	"	"	"	112.6	11	148.9	16	80.7	7	"	"	"	"	"	



(Segue) Totali annui e riassunto dei totali mensili delle quantità di precipitazione e del numero dei giorni piovosi - Anno 1919.

Bacino Principale	STAZIONE	GENNAIO		FEBBRAIO		MARZO		APRILE		MAGGIO		GIUGNO		LUGLIO		AGOSTO		SETTEMB.		OTTOBRE		NOVEMBRE		DICEMBRE		ANNO		MEDIA del totali annui		Scostamento dalla media	
		m/m	giorni	m/m	giorni	m/m	giorni	m/m	giorni	m/m	giorni	m/m	giorni	m/m	giorni	m/m	giorni	m/m	giorni	m/m	giorni	m/m	giorni	m/m	giorni	m/m	giorni	m/m	di anni		
<b>Biferno</b>	MORRONE DEL SANNIO.	"	"	"	"	"	"	"	"	"	"	"	"	"	"	"	"	51.4	3	116.0	11	47.0	5	63.0	6	"	"	"	"	"	
"	ROCCAMONDOLE.	"	"	"	"	"	"	"	"	"	"	"	"	"	"	"	"	"	"	"	216.0	13	292.0	21	82.0	11	"	"	"	"	"
"	MONTAGANO.	"	"	"	"	"	"	"	"	"	"	"	"	"	"	"	"	"	"	"	"	"	"	43.0	1	"	"	"	"	"	
"	GUARDIAREGIA.	"	"	"	"	"	"	"	"	"	"	"	"	"	"	"	"	"	"	"	"	"	"	38.0	4	"	"	"	"	"	
"	CAMPOBASSO.	"	"	"	"	"	"	119.3	11	132.6	13	20.5	3	22.2	4	20.5	3	73.9	6	94.6	15	77.7	15	46.6	9	"	"	"	"	"	
"	CASTROPIGNANO.	"	"	"	"	"	"	"	"	"	"	"	"	"	"	"	"	57.0	1	150.0	6	34.0	3	53.0	1	"	"	"	"	"	
"	BARANELLO.	"	"	"	"	"	"	"	"	"	"	"	"	"	"	"	"	78.0	3	95.0	9	90.5	8	30.0	4	"	"	"	"	"	
"	S. MARTINO IN PENSILIS.	"	"	"	"	"	"	"	"	"	"	"	"	"	"	"	"	"	"	105.7	7	1.5	2	141.0	7	"	"	"	"	"	
<b>Fortore</b>	MONTEFALCONE VALF.	"	"	"	"	"	"	190.7	14	143.5	11	26.1	2	61.0	2	16.8	4	46.0	3	65.0	6	92.0	10	48.0	9	"	"	"	"	"	
"	CAMPOLIETO.	128.7	14	85.2	15	72.4	9	165.8	13	152.6	10	22.5	5	46.2	5	8.3	2	62.4	7	124.7	13	38.6	10	51.7	12	96.0	11	5	897.3	21	+ 62.8
"	GILDONE.	"	"	"	"	"	"	"	"	"	"	"	"	"	"	"	1.7	1	69.2	5	"	"	"	"	"	"	"	"	"	"	"
"	RICCIA.	108.0	13	77.0	13	120.0	12	215.0	16	95.0	9	34.0	6	30.0	4	16.0	3	85.0	7	126.0	16	89.0	15	61.0	16	1056.0	130	"	"	"	
"	BONEFRO.	48.0	8	23.0	6	105.0	10	126.0	14	94.0	8	18.0	5	54.0	4	33.0	3	26.0	8	73.0	7	43.0	5	61.0	13	704.0	91	"	"	"	
"	S. BARTOL. IN GALDO.	68.0	10	55.0	13	97.0	10	72.0	6	"	"	21.0	2	61.0	4	14.0	3	65.0	6	87.0	14	44.0	10	30.0	13	"	"	"	"	"	
"	CASTELNUOVO DELLA D.	107.0	14	74.0	11	96.0	9	126.0	12	93.0	9	29.0	6	55.0	4	22.0	3	39.0	7	90.0	14	31.0	6	46.0	11	808.0	106	"	"	"	
"	TORO.	"	"	"	"	"	"	"	"	"	"	"	"	"	"	"	"	48.6	5	93.0	3	44.5	5	5.0	2	"	"	"	"	"	
"	VOLTURARA APPULA.	"	"	"	"	"	"	"	"	"	"	"	"	"	"	"	"	70.3	6	119.0	22	30.6	13	54.7	10	"	"	"	"	"	
"	CELENZA VALFORTORE.	115.0	13	78.0	12	102.0	7	152.0	12	63.0	10	22.0	3	52.0	4	7.0	2	11.0	4	12.0	4	35.0	4	30.0	7	679.0	82	"	"	"	
"	GAMBATESA.	79.0	12	89.0	10	112.0	8	172.0	12	110.0	9	51.0	5	43.0	4	12.0	3	59.0	7	112.0	12	64.0	7	31.0	8	934.0	97	713.3	11	+ 220.7	
"	SERRACAPRIOLA.	36.0	13	34.0	14	70.0	8	55.0	10	56.0	6	6.0	2	33.0	4	11.0	2	52.0	6	101.0	11	13.0	3	74.0	14	541.0	93	"	"	"	
<b>Candelaro</b>	FAETO.	122.0	13	69.0	14	127.0	12	165.0	16	116.0	11	33.0	5	71.0	5	4.0	2	73.0	7	139.0	18	52.0	11	56.0	16	1027.0	130	"	"	"	
"	ALBERONA.	114.0	11	70.0	13	95.0	11	148.0	15	86.0	8	34.0	4	"	"	4.0	2	51.0	7	104.0	16	31.0	11	16.0	6	"	"	"	"	"	
"	S. MARCO IN LAMIS.	159.0	15	125.0	13	131.0	14	94.0	12	136.0	12	6.0	3	69.0	4	2.0	1	237.0	9	135.0	15	54.0	10	154.0	15	1302.0	123	"	"	"	
"	TROIA.	42.3	10	125.4	9	91.1	6	132.1	6	119.1	5	7.0	2	59.0	3	25.0	2	43.4	4	50.0	4	36.1	5	43.6	5	774.1	61	"	"	"	
"	LUCERA.	69.6	10	96.7	13	52.4	9	99.9	12	81.0	8	12.7	2	57.0	2	28.1	4	32.3	5	55.0	15	40.1	8	23.0	13	644.2	101	"	"	"	
"	TORREMAGGIORE.	80.0	14	84.0	8	47.0	8	89.0	10	70.0	8	6.0	2	34.0	4	4.0	1	43.0	7	44.0	9	29.0	6	29.0	13	559.0	90	"	"	"	
"	FOGGIA.	72.0	10	88.3	9	41.7	7	58.8	13	60.2	6	16.5	4	25.6	3	10.4	2	18.3	5	27.5	13	24.9	6	6.0	5	450.2	83	476.0	39	- 25.8	
<b>Cervaro</b>	SAVIGNANO DI PUGLIA.	"	"	"	"	"	"	"	"	"	"	"	"	"	"	"	-	-	29.0	6	75.0	17	38.0	9	19.0	9	"	"	"	"	"

(Segue) Totali annui e riassunto dei totali mensili delle quantità di precipitazione e del numero dei giorni piovosi - Anno 1919.

Bacino Principale	STAZIONE	GENNAIO		FEBBRAIO		MARZO		APRILE		MAGGIO		GIUGNO		LUGLIO		AGOSTO		SETTEMB.		OTTOBRE		NOVEMBRE		DICEMBRE		ANNO		MEDIA del totali annui		Scostamento dalla media	
		m/m	giorni	m/m	giorni	m/m	giorni	m/m	giorni	m/m	giorni	m/m	giorni	m/m	giorni	m/m	giorni	m/m	giorni	m/m	giorni	m/m	giorni	m/m	giorni	m/m	giorni	m/m	di anni		
Cervaro	ORSARA DI PUGLIA	"	"	"	"	"	"	"	"	"	"	245.3?	I	26.4	2	54.0	3	68.0	4	41.0	4	62.0	7	"	"	"	"	"	"	"	"
"	BOVINO	"	"	"	"	"	"	"	"	"	"	"	"	—	—	57.0	8	73.0	16	53.0	11	37.4	10	"	"	"	"	"	"	"	"
Carapelle	S. AGATA DI PUGLIA	63.0	8	82.0	13	64.0	11	65.0	14	26.0	17	10.0	4	60.0	3	20.0	4	9.0	4	31.0	2	71.0	16	32.0	8	533.0	104	"	"	"	"
"	ASCOLI SATRIANO	"	"	"	"	"	"	"	"	"	"	"	"	—	—	57.2	3	317.0	9	142.0	7	89.2	7	"	"	"	"	"	"	"	"
"	ORTANOVA	"	"	"	"	"	"	"	"	"	"	"	"	—	—	40.5	6	37.0	8	42.0	6	22.0	9	"	"	"	"	"	"	"	"
Ofanto	CASTEL LAGOPESOLE	38.0	10	43.0	5	38.0	8	104.0	12	72.0	8	4.0	2	7.0	2	11.0	4	"	"	"	"	40.0	6	24.0	4	"	"	"	"	"	"
"	AQUILONIA	"	"	"	"	"	"	"	"	"	"	"	"	13.5	3	52.2	8	182.7	16	189.8	15	87.6	13	"	"	"	"	"	"	"	"
"	TEORA	"	"	"	"	"	"	"	"	"	"	"	93.0	2	82.0	I	119.0?	8	"	"	236.0?	5	62.5	5	"	"	"	"	"	"	
"	ATELLA	"	"	"	"	"	"	"	"	"	"	"	"	60.5	5	114.5	6	68.5	15	41.0	8	36.7	11	"	"	"	"	"	"	"	"
"	SPINAZZOLA	"	"	"	"	"	"	"	"	"	"	3.5	I	59.0	3	16.0	2	97.0	5	61.0	4	46.0	2	23.0	3	"	"	"	"	"	"
"	VENOSA	"	"	"	"	"	"	"	"	"	"	"	"	30.5	2	—	—	152.5	5	"	"	"	"	"	"	"	"	"	"	"	"
Prov. di Foggia	POGGIO IMPERIALE	93.0	14	"	"	"	"	"	"	"	"	"	"	"	"	"	"	"	"	"	"	33.0	6	77.0	9	"	"	"	"	"	"
"	MANFREDONIA	85.5	12	99.9	15	26.5	8	98.6	12	125.5	11	54.9	4	"	"	12.2	I	67.7	4	"	"	"	"	"	"	"	"	423.7	11	"	"
Prov. di Bari	LOCOROTONDO	195.0	9	106.0	9	27.0	4	73.0	5	74.0	5	4.5	2	17.0	4	8.0	2	29.5	5	110.5	8	79.0	5	43.5	7	767.0	65	892.7	72	—	125.7
"	GRUMO APPULA	"	"	"	"	"	"	"	"	"	"	"	"	"	"	5.0	1	"	"	166.0	4	342.0?	8	—	—	"	"	"	"	"	"
"	ANDRIA	73.0	11	56.0	9	61.5	8	91.0	13	89.5	7	—	—	15.5	3	7.5	2	96.5	5	138.5	14	48.5	5	25.0	5	730.0	82	"	"	"	"
"	BARLETTA	99.2	15	56.3	11	68.7	6	62.6	11	74.0	8	5.7	2	10.0	2	6.5	2	93.0	7	111.7	15	59.8	6	16.0	8	667.5	93	"	"	"	"
"	BARI	111.3	14	67.6	14	46.8	7	46.8	7	10.0	7	2.4	3	25.2	3	79.0	3	12.3	7	95.0	18	31.5	5	10.7	6	699.0	94	583.4	31	+	115.6
"	GIOVINAZZO	111.0	11	81.0	11	61.0	8	76.0	11	116.0	9	5.0	1	46.0	3	7.0	4	57.0	4	112.0	14	102.0	5	34.0	6	808.0	87	"	"	"	"
Prov. di Lecce	MARTINA FRANCA	187.0	12	95.0	14	35.0	5	85.0	9	70.0	5	6.0	2	27.0	2	4.0	1	40.0	5	133.0	9	74.0	4	31.0	6	787.0	74	777.1	28	+	9.9
"	CASTELLANETA	194.9	10	111.8	12	20.2	5	74.2	9	68.9	9	11.0	2	37.5	4	2.0	1	25.4	4	81.7	12	88.2	5	19.5	7	735.3	80	660.1	37	+	75.2
"	ORIA	303.4	12	156.3	8	33.9	2	145.9	8	79.4	5	—	—	10.3	I	—	—	97.1	4	246.7	11	60.0	2	56.3	3	1209.3	56	865.2	30	+	344.1
"	ALESSANO	285.2	13	115.0	11	21.0	6	92.6	10	86.0	9	7.0	I	12.0	4	5.0	I	27.5	6	219.2	18	44.7	8	52.5	7	967.7	94	847.6	33	+	120.1
"	MASSAFRA	166.1	13	90.9	14	35.5	8	72.5	12	55.1	10	5.4	2	30.3	5	5.6	1	60.9	5	96.8	14	61.0	8	38.5	8	718.6	100	591.8	35	+	126.8
"	DISO	305.6	15	115.0	10	37.3	4	111.4	9	131.3	10	24.9	I	20.9	4	21.8	3	62.4	5	190.3	13	63.8	8	47.0	5	1229.7	87	856.7	22	+	273.0
"	LECCE	158.2	15	86.7	14	33.2	8	74.0	12	39.5	9	4.2	2	19.9	4	0.7	3	67.5	5	235.0	16	37.8	12	24.9	5	781.6	109	616.5	41	+	165.1
"	MAGLIE	239.8	11	97.0	7	22.3	4	60.0	10	59.4	7	—	—	30.4	4	—	—	126.7	5	207.3	13	71.9	6	40.3	5	955.1	72	"	"	"	"
"	CAROSINO	"	"	"	"	"	"	"	"	"	"	"	"	"	"	"	"	"	"	111.5	16	56.0	4	28.7	7	"	"	"	"	"	"

(Segue) Totali annui e riassunto dei totali mensili delle quantità di precipitazione e del numero dei giorni piovosi - Anno 1919.

Bacino Principale	STAZIONE	GENNAIO		FEBBRAIO		MARZO		APRILE		MAGGIO		GIUGNO		LUGLIO		AGOSTO		SETTEMB.		OTTOBRE		NOVEMBRE		DICEMBRE		ANNO		MEDIA del totali annui		Scostamento dalla media
		m/m	giorni	m/m	giorni	m/m	giorni	m/m	giorni	m/m	giorni	m/m	giorni	m/m	giorni	m/m	giorni	m/m	giorni	m/m	giorni	m/m	giorni	m/m	giorni	m/m	giorni	m/m	di anni	
Prov. di Lecce	LIZZANO	156.5	11	44.9	12	26.0	4	36.0	7	34.0	8	67.5	2	16.4	4	—	—	31.0	3	104.4	15	46.8	3	34.4	7	579.4	76	"	"	"
"	CALIMERA	210.0	10	40.0	4	20.1	4	76.0	8	79.0	7	—	—	45.0	2	—	—	67.0	4	189.0	8	29.0	1	34.0	3	757.0	52	686.5	22	+ 70.5
"	OTRANTO	275.0	14	101.0	7	20.0	2	100.0	7	7.4	4	6.0	2	30.0	3	—	—	23.0	4	261.0	17	45.0	6	60.0	7	930.0	43	854.6	36	+ 75.4
"	GALLIPOLI	135.3	12	43.1	9	11.5	5	82.2	8	28.5	6	10.8	1	5.0	3	1.8	1	34.2	5	188.2	15	62.6	6	22.8	4	626.0	75	490.2	38	+ 135.4
"	TARANTO	117.2	12	55.4	14	6.6	6	42.0	11	38.6	9	1.0	1	13.8	4	0.5	1	42.0	5	86.3	9	53.2	5	24.5	8	481.1	85	515.1	24	- 34.0

ERRATA-CORRIGE - Anno 1919

1° Trimestre

A pag. 7, Stazione di Andria	giorno 23	invece di	3.0	leggere	30.0
	al Totale Mensile		73.0		100.0
> > > 9 > > Lucera	giorno 2		34.8		31.8
	al Totale Mensile		96.7		93.7
> > > 10 > > Calimera	giorno 11		1.0		—
	al Totale Mensile		40.0		39.0
> > > 13 > > Lizzano	giorno 13		—		0.6
	> 17		6.0		—
	> 18		12.5		2.0
	> 19		7.0		8.0
	al Totale Mensile		26.0		11.1
> > > > > Calimera	giorno 18		5.1		6.0
	al Totale Mensile		20.1		21.0

2° Trimestre

A pag. 5, Stazione di Lanciano	giorno 17	invece di	10.5	leggere	105.5
	> 30		1.7		2.7
	al Totale Mensile		111.9		207.9
> > > > > Civitella Alfedena	giorno 20		17.0		17.9
	al Totale Mensile		242.4		243.3
> > > 7 > > Bari	giorno 9		—		0.5
	> 10		—		6.0
	> 11		—		8.2
	> 13		3.6		—
	> 14		7.8		—
	> 15		5.7		—
	> 17		10.1		—
	> 18		5.0		5.1
	> 19		11.6		12.5
	> 21		—		0.7
	> 24		—		12.4
	> 26		—		1.7
	> 28		3.0		—
	> 30		—		1.9
> > > 7 > > Bari	al Totale Mensile		46.8		49.0
> > > 8 > > Teramo	giorno 18		1.0		10.0
	al Totale Mensile		106.5		115.5
> > > > > Capracotta	giorno 8		16.8		6.8
	al Totale Mensile		131.9		121.9
> > > 10 > > Bari	giorno 5		0.5		10.5
	> 6		4.0		24.0
	> 15		1.0		6.0
	> 19		2.0		7.0
	> 20		0.2		10.2
	al Totale Mensile		10.0		60.0
> > > > > Oria	giorno 24		7.6		27.6
	al Totale Mensile		79.4		99.4
> > > > > Calimera	giorno 5		20.0		4.0
	> 6		20.0		4.0
	al Totale Mensile		79.0		47.0
> > > > > Otranto	giorno 17		1.4		9.0
	al Totale Mensile		7.4		15.0
> > > > > Sulmona	giorno 15		2.0		32.0
	al Totale Mensile		24.4		54.4
> > > > > Bari	giorno 4		1.0		5.0
	al Totale Mensile		2.4		6.4

3° Trimestre

A pag. 15, Stazione di Teramo	giorno 20	invece di	49.9	leggere	2.9
	al Totale Mensile		80.9		73.9
> > > 17 > > Civitella Alfedena	giorno 16		13.0		13.6
	al Totale Mensile		263.8		264.4
> > > 19 > > Troia	giorno 5		12.0		30.0
	> 7		—		5.0
	> 8		10.4		—
	> 15		10.0		—
	> 20		11.0		—
	> 25		—		5.0
	> 27		—		10.0
	al Totale Mensile		43.4		50.0
> > > 20 > > Barletta	giorno 3		1.5		5.5
	al Totale Mensile		93.0		97.0
> > > > > Bari	giorno 1		2.2		7.2
	> 2		1.5		71.5
	> 3		1.4		31.4
	> 7		2.2		7.2
	al Totale Mensile		12.3		122.3
> > > > > Otranto	giorno 2		17.0		7.0
	> 22		1.0		5.0
	al Totale Mensile		23.0		17.0

4° Trimestre

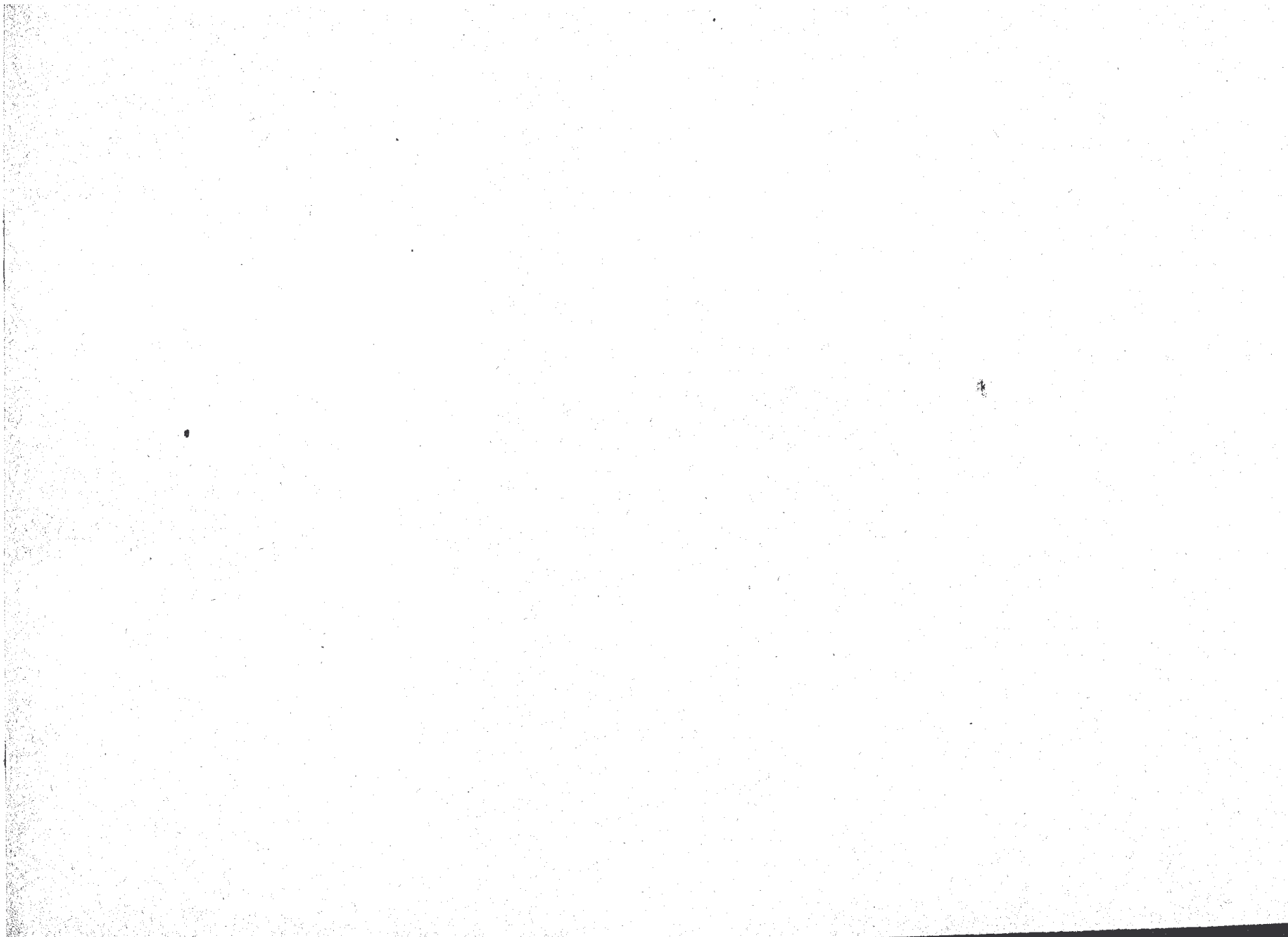
A pag. 6, Stazione di Chieti	giorno 31	invece di	51.9	leggere	—
	al Totale Mensile		271.4		219.5
> > > 7 > > Civitella Alfedena	giorno 10		11.8		11.3
	al Totale Mensile		178.1		177.6
> > > 9 > > Troia	giorno 5		30.0		12.0
	> 7		5.0		—
	> 8		—		10.4
	> 15		—		10.0
	> 20		—		11.0
	> 25		5.0		—
	> 27		10.0		—
	al Totale Mensile		50.0		43.4
> > > 10 > > Andria	giorno 17		61.0		61.5
	al Totale Mensile		138.5		139.0
> > > 11 > > Diso	giorno 13		8.3		6.3
	al Totale Mensile		190.3		188.3
> > > 16 > > Lucera	giorno 27		0.7		0.1
	al Totale Mensile		40.1		39.5
> > > 17 > > Bari	giorno 2		13.2		8.2
	al Totale Mensile		31.5		26.5
> > > 23 > > Campolieto	giorno 31		—		1.0
	al Totale Mensile		51.7		52.7
> > > > > Lucera	giorno 8		0.7		0.4
	> 10		—		0.3
	> 17		5.8		5.0
> > > 24 > > Bari	al Totale Mensile		10.7		9.9
> > > 25 > > Lizzano	giorno 7		4.0		0.4
	al Totale Mensile		34.4		30.8

(segue)

**RIASSUNTO ANNUALE**

A pag. 53, Stazione di Teramo				colonna mm. invece di		106.5 leggere		A pag. 57, Stazione di Barletta				colonna mm. invece di		93.0 leggere	
		Stazione di	Stazione di	colonna mm.	colonna mm.	106.5	115.5			Stazione di	Stazione di	colonna mm.	colonna mm.	93.0	97.0
»	»	»	»	»	»	»	»	»	»	»	»	»	»	»	»
»	»	»	»	»	»	»	»	»	»	»	»	»	»	»	»
»	54	»	Sulmona	»	»	»	»	»	»	»	»	»	»	»	»
»	»	»	Chieti	»	»	»	»	»	»	»	»	»	»	»	»
»	»	»	Lanciano	»	»	»	»	»	»	»	»	»	»	»	»
»	»	»	Capracotta	»	»	»	»	»	»	»	»	»	»	»	»
»	55	»	Civitella Alf.	»	»	»	»	»	»	»	»	»	»	»	»
»	»	»	»	»	»	»	»	»	»	»	»	»	»	»	»
»	»	»	»	»	»	»	»	»	»	»	»	»	»	»	»
»	56	»	Campolieto	»	»	»	»	»	»	»	»	»	»	»	»
»	»	»	Troia	»	»	»	»	»	»	»	»	»	»	»	»
»	»	»	»	»	»	»	»	»	»	»	»	»	»	»	»
»	»	»	Lucera	»	»	»	»	»	»	»	»	»	»	»	»
»	»	»	»	»	»	»	»	»	»	»	»	»	»	»	»
»	»	»	»	»	»	»	»	»	»	»	»	»	»	»	»
»	57	»	Andria	»	»	»	»	»	»	»	»	»	»	»	»
»	»	»	»	»	»	»	»	»	»	»	»	»	»	»	»
»	»	»	»	»	»	»	»	»	»	»	»	»	»	»	»

N.B. — L'errata-corrige è stata limitata alla sola prima parte ed al riassunto annuale. I dati relativi alla Stazione di Scanno debbono ritenersi incerti.



Il presente bollettino, come tutte le pubblicazioni del Con-  
siglio Superiore delle acque, si trova in vendita presso la  
**Casa Editrice Libreria P. Maglione & C. Strini,**  
Via Due Macelli N. 88 - ROMA.