

CONSIGLIO SUPERIORE DELLE ACQUE

SERVIZIO IDROGRAFICO

SEZIONE AUTONOMA DEL GENIO CIVILE

PER IL

DOMINIO DEL LITORALE DEGLI ABRUZZI, MOLISE E PUGLIE

DIRETTORE ING. ALBERTO DE ROMANIS

CHIETI

BOLLETTINO MENSILE

LUGLIO-SETTEMBRE 1919

CHIETI

STABILIMENTO TIPOGRAFICO C. MARCHIONNE E FIGLIO

1920

CONSIGLIO SUPERIORE DELLE ACQUE

SERVIZIO IDROGRAFICO

SEZIONE AUTONOMA DEL GENIO CIVILE

PER IL

DOMINIO DEL LITORALE DEGLI ABRUZZI, MOLISE E PUGLIE

DIRETTORE ING. ALBERTO DE ROMANIS

CHIETI

# BOLLETTINO MENSILE

LUGLIO-SETTEMBRE 1919

CHIETI

STABILIMENTO TIPOGRAFICO C. MARCHIONNE E FIGLIO

1920

## SEGNI CONVENZIONALI

---

\* Neve.

Pluvionivometro.

R Strumento registratore.  
(pluviografo o idrometrografo).

U. C. M.: Ufficio Centrale di Meteorologia.

G. C.: Genio Civile.

S. A. Chieti: Sezione Autonoma di Chieti pel servizio Idrografico.

---

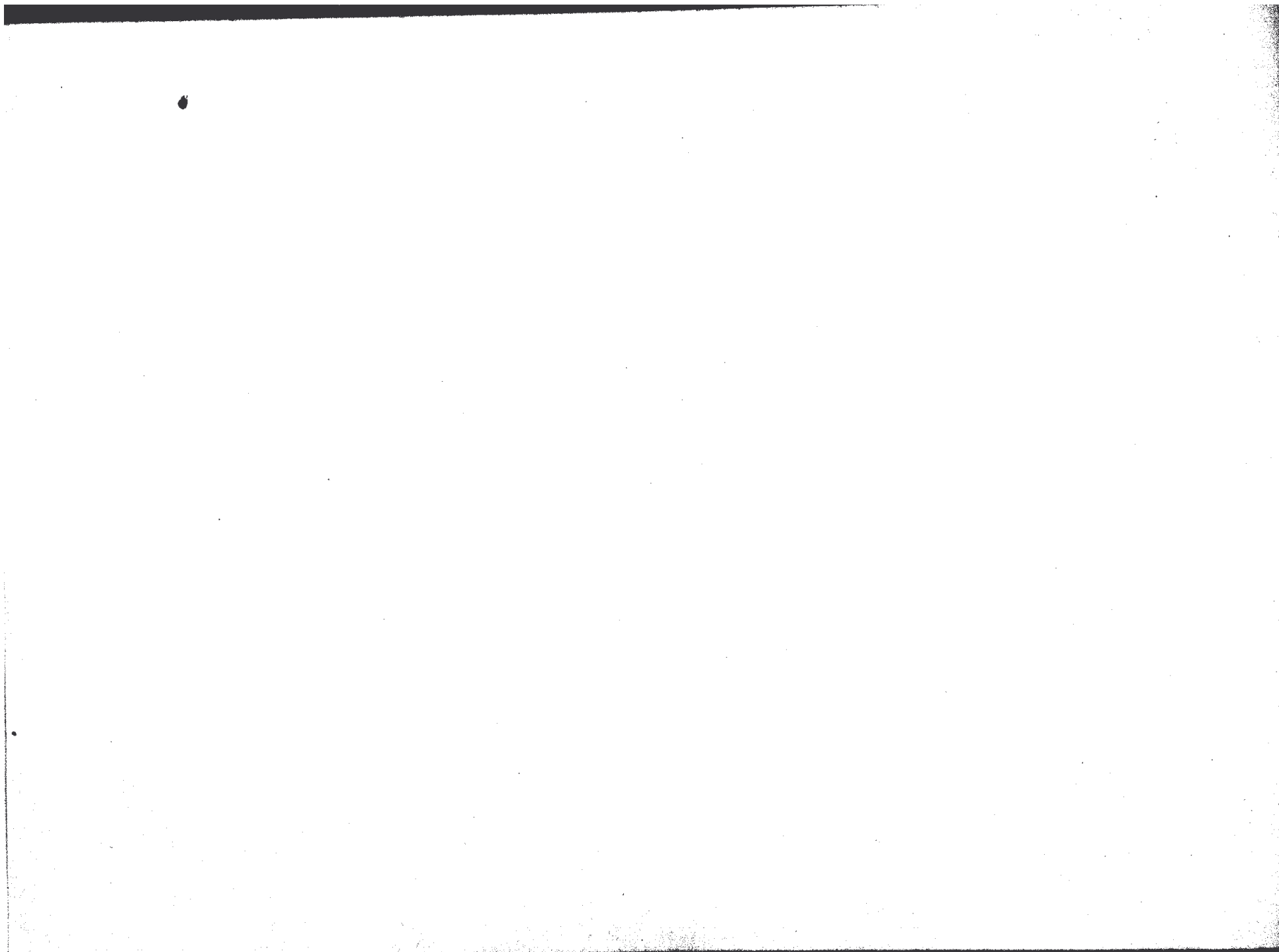
(•) Nivometro totalizzatore.

• Dato mancante.

? Dato incerto.

PARTE PRIMA





## PRECIPITAZIONI METEORICHE

STAZIONE	Numero d'ordine della Stazione	ALTEZZE DI PRECIPITAZIONE IN <sup>m</sup> / <sub>m</sub> D'ACQUA OSSERVATE IL GIORNO:																														TOTALE MENSILE			
		1	2	3	4	5	6	7	8	9	10	11	12	13	14	15	16	17	18	19	20	21	22	23	24	25	26	27	28	29	30		31		
Bacino Principale: TORDINO																																			
Teramo	1	—	—	—	—	—	—	—	—	—	—	—	—	—	—	—	—	—	—	—	—	—	—	—	—	—	—	—	—	—	—	—	—	43.8	
Bacino Principale: VOMANO																																			
Campotosto	1	—	—	—	—	—	—	—	—	—	—	—	—	—	—	—	—	—	—	—	—	—	—	—	—	—	—	—	—	—	—	—	8.0	64.0	
Porcinaro (Nazionale N. 42)	2	—	—	—	—	—	—	—	—	—	—	—	—	—	—	—	—	—	—	—	—	—	—	—	—	—	—	—	—	—	—	—	6.0	57.0	
Pietracamela	3	—	—	—	—	—	—	—	—	—	—	—	—	—	—	—	—	—	—	—	—	—	—	—	—	—	—	—	—	—	—	—	6.0	66.0	
Fano Adriano	4	—	—	—	—	—	—	—	—	—	—	—	—	—	—	—	—	—	—	—	—	—	—	—	—	—	—	—	—	—	—	—	13.0	94.0	
Nerito	5	—	—	—	—	—	—	—	—	—	—	—	—	—	—	—	—	—	—	—	—	—	—	—	—	—	—	—	—	—	—	—	10.7	53.1	
Villa Vallucci	6	—	—	—	—	—	—	—	—	—	—	—	—	—	—	—	—	—	—	—	—	—	—	—	—	—	—	—	—	—	—	—	22.0	68.6	
Isola del Gran Sasso	7	—	—	—	—	—	—	—	—	—	—	—	—	—	—	—	—	—	—	—	—	—	—	—	—	—	—	—	—	—	—	—	4.6	55.8	
Basciano	8	—	—	—	—	—	—	—	—	—	—	—	—	—	—	—	—	—	—	—	—	—	—	—	—	—	—	—	—	—	—	—	8.8	45.1	
Bacino Principale: ATERNO-PESCARA																																			
Castel del Monte	1	—	—	—	—	—	—	—	—	—	—	—	—	—	—	—	—	—	—	—	—	—	—	—	—	—	—	—	—	—	—	—	12.0	5.0	61.0
S. Stefano di Sessanio	2	—	—	—	—	—	—	—	—	—	—	—	—	—	—	—	—	—	—	—	—	—	—	—	—	—	—	—	—	—	—	—	17.5	—	49.5
Campo di Giove	3	—	—	—	—	—	—	—	—	—	—	—	—	—	—	—	—	—	—	—	—	—	—	—	—	—	—	—	—	—	—	—	62.0	—	136.0
Scauno	4	—	—	—	—	—	—	—	—	—	—	—	—	—	—	—	—	—	—	—	—	—	—	—	—	—	—	—	—	—	—	—	—	—	3.6
Termine (Cagnano Amiterno)	5	—	—	—	—	—	—	—	—	—	—	—	—	—	—	—	—	—	—	—	—	—	—	—	—	—	—	—	—	—	—	—	—	—	3.6
Collepietro.	6	—	—	—	—	—	—	—	—	—	—	—	—	—	—	—	—	—	—	—	—	—	—	—	—	—	—	—	—	—	—	—	—	—	11.0
S. Martino (Poggio Pizenze)	7	—	—	—	—	—	—	—	—	—	—	—	—	—	—	—	—	—	—	—	—	—	—	—	—	—	—	—	—	—	—	—	—	—	29.0

(segue) Precipitazioni meteoriche - Mese di Luglio 1919.

STAZIONE	Numero d'ordine della Stazione	ALTEZZE DI PRECIPITAZIONE IN <sup>mm</sup> D'ACQUA OSSERVATE IL GIORNO:																														TOTALE MENSILE			
		1	2	3	4	5	6	7	8	9	10	11	12	13	14	15	16	17	18	19	20	21	22	23	24	25	26	27	28	29	30		31		
(segue) Bacino Principale: ATERNO-PESCARA																																			
Scoppito	8																																		—
Barete	9																26.0				2.0													28.0	
Villa Celiera	10																				2.0						2.0					21.0	25.0		
Gagliano Aterno	11															2.8	8.4											3.2				14.1	28.5		
Pacentro	12																										1.0						1.0		
Salle	13															12.0																	12.0		
Roccamorice	14															15.0											7.5						22.5		
Sulmona	15															5.0	4.0															9.5	18.5		
Roccacasale	16							0.6								0.5	22.0	1.5															24.6		
Chieti	17															12.4	7.3				1.0		0.5		2.3					1.6	6.3	31.4			
Moscuofo	18															0.7	25.0						6.5	2.7	11.9					7.9		54.7			
Alanno	19																11.0						3.0				10.0				9.5	33.5			
Bacini Minori fra il PESCARA e il SANGRO Bacino del FELTRINO																																			
Lanciano	1							0.1								19.7	9.5				1.8									9.5	2.1	42.7			
Bacino Principale: SANGRO																																			
Pescocostanzo	1						3.0									2.5	36.4	1.4									2.5				6.0	51.8			
Capracotta	2																				10.2	6.9									16.9	34.0			
Stazione di Palena	3																43.0						2.5									45.5			
Pescasseroli	4						3.0									32.0	1.0															36.0			
Civitella Alfedena	5						0.2	5.0								15.8	7.6						0.4			8.0						37.0			
Montenerodomo	6															1.0														7.0		8.0			
Rosello	7																1.0									2.5					20.0	23.5			
Palena	8							2.0									5.0														1.0	8.0			

(segue) Precipitazioni meteoriche - Mese di Luglio 1919.

STAZIONE	Numero d'ordine della Stazione	ALTEZZE DI PRECIPITAZIONE IN mm D'ACQUA OSSERVATE IL GIORNO:																															TOTALE MENSILE			
		1	2	3	4	5	6	7	8	9	10	11	12	13	14	15	16	17	18	19	20	21	22	23	24	25	26	27	28	29	30	31				
(segue) Bacino Principale: SANGRO																																				
Lama de' Peligni	9																1.0									0.5							17.0	18.5		
Pennapiedimonte	10															10.0											5.0							15.0		
Gessopalena	11						0.7										1.2	26.3										3.0				0.5		31.7		
Fara S. Martino	12																	0.5											17.0					17.5		
Casoli	13																31.0	1.0											37.0				2.0	71.0		
Bacino Principale: TRIGNO																																				
Agnone	1																7.2	4.0														12.4	9.4	33.0		
Bacino Principale: BIFERNO																																				
S. Angelo Limosano	1																										25.0						15.0	40.0		
Campobasso	2																7.2											8.4	0.1				6.5	22.2		
Bacino Principale: FORTORE																																				
Montefalcone Valfortore	1																59.0															11.0		61.0		
Campolieto	2																10.7	2.0														7.8		24.2	46.2	
Riccia	3																10.0	5.0														9.0		6.0	30.0	
Bonefro	4																7.0	34.0														10.0		3.0	54.0	
S. Bartolomeo in Galdo	5																10.0	38.0														8.0		5.0	61.0	
Castelnuovo della Daunia	6																25.0	16.0														13.0		1.0	55.0	
Celenza Valfortore	7																4.0	39.0														6.0		3.0	52.0	
Gambatesa	8																5.0	17.0															8.0		13.0	43.0
Serracapriola	9																6.0	20.0															6.0		1.0	33.0





(segue) Precipitazioni meteoriche - Mese di Luglio 1919.

STAZIONE	Numero d'ordine della Stazione	ALTEZZE DI PRECIPITAZIONE IN <sup>10</sup> / <sub>100</sub> D'ACQUA OSSERVATE IL GIORNO:																															TOTALE MENSILE									
		1	2	3	4	5	6	7	8	9	10	11	12	13	14	15	16	17	18	19	20	21	22	23	24	25	26	27	28	29	30	31										
Provincia di BARI																																										
Locorotondo	1															3.0	5.0																	8.5					0.5	17.0		
Andria	2					0.5										11.5	3.5																							15.5		
Barletta	3															3.5	6.5																							10.0		
Bari	4															8.2	16.0																		1.0					25.2		
Giovinazzo	5															15.0	25.0																		6.0					46.0		
Provincia di LECCE																																										
Martina Franca	1																																						4.0	27.0		
Castellaneta	2															2.0	5.0																		30.0				0.5	37.5		
Oria	3																																			10.3				10.3		
Alessano	4															1.0	6.0																					1.0	4.0	12.0		
Massafra	5															5.5	4.5																			15.8			2.8	1.7	30.3	
Diso	6															8.2	4.1																			4.8				3.8	20.9	
Lecce	7															5.2	9.6																			2.5				2.6	19.9	
Maglie	8															5.8	3.2																			19.2				2.2	30.4	
Lizzano	9															2.5																				3.9			4.3	5.7	16.4	
Calimera	10															15.0																				30.0					45.0	
Otranto	11																10.0	10.0																					10.0		30.0	
Gallipoli	12															2.2	2.4																							0.4	5.0	
Taranto	13																2.0																				8.0			1.5	2.3	13.8

### PRECIPITAZIONI METEORICHE

STAZIONE	Numero d'ordine della Stazione	ALTEZZE DI PRECIPITAZIONE IN m/m D'ACQUA OSSERVATE IL GIORNO:																														TOTALE MENSILE						
		1	2	3	4	5	6	7	8	9	10	11	12	13	14	15	16	17	18	19	20	21	22	23	24	25	26	27	28	29	30		31					
Bacini Minori fra il TRONTO e il TORDINO																																						
Bacino del SALINELLO																																						
Civitella del Tronto	1	—	—	—	—	—	10.0	43.0	—	—	—	—	—	—	—	—	—	—	—	—	—	—	—	—	—	—	—	—	—	—	—	—	1.0	54.0				
Bacino Principale: TORDINO																																						
Teramo	1	—	—	—	—	—	6.5	10.5	—	—	—	—	—	—	—	—	—	—	—	—	—	—	—	—	—	—	—	—	—	—	—	0.5	17.5					
Bacino Principale: VOMANO																																						
Campotosto	1	—	—	—	—	—	21.0	—	—	—	—	—	—	—	—	—	—	—	—	—	—	—	—	—	—	—	—	—	—	—	—	—	15.0	36.0				
Porcinaro (Nazionale N. 42)	2	8.0	—	—	—	—	21.0	—	—	—	—	—	—	—	—	—	—	—	—	—	—	—	—	—	—	—	—	—	—	—	—	—	2.0	10.0	41.0			
Pietracamela	3	17.0	—	—	—	—	7.0	11.0	—	—	—	—	—	—	—	—	—	—	—	—	—	—	—	—	—	—	—	—	—	—	—	—	—	5.0	40.0			
Fano Adriano	4	7.0	—	—	—	—	12.0	5.0	—	—	—	—	—	—	—	—	—	—	—	—	—	—	—	—	—	—	—	—	—	—	—	—	—	—	24.0			
Nerito	5	7.7	—	—	—	—	6.9	12.3	—	—	—	—	—	—	—	—	—	—	—	—	—	—	—	—	—	—	—	—	—	—	—	—	—	8.1	35.0			
Villa Vallucci	6	6.0	—	—	—	—	27.0	12.4	—	—	—	—	—	—	—	—	—	—	—	—	—	—	—	—	—	—	—	—	—	—	—	—	—	17.0	3.0	65.4		
Isola del Gran Sasso	7	15.0	—	—	—	—	6.4	11.0	—	—	—	—	—	—	—	—	—	—	—	—	—	—	—	—	—	—	—	—	—	—	—	—	—	—	32.4			
Basciano	8	—	—	—	—	—	12.0	16.9	—	—	—	—	—	—	—	—	—	—	—	—	—	—	—	—	—	—	—	—	—	—	—	—	—	—	10.9	16.8	57.9	
Bacino Principale: SALINE																																						
Appignano	1	—	—	—	—	—	5.5	8.0	—	—	—	—	—	—	—	—	—	—	—	—	—	—	—	—	—	—	—	—	—	—	—	—	—	—	—	6.0	17.0	51.5







(segue) Precipitazioni meteoriche - Mese di Agosto 1919.

STAZIONE	Numero d'ordine della stazione	ALTEZZE DI PRECIPITAZIONE IN mm D'ACQUA OSSERVATE IL GIORNO:																														TOTALE MENSILE		
		1	2	3	4	5	6	7	8	9	10	11	12	13	14	15	16	17	18	19	20	21	22	23	24	25	26	27	28	29	30		31	
Bacino Principale: CERVARO'																																		
Savignano di Puglia	1																																	—
Orsara di Puglia	2	10.4							16.0																									26.4
Bovino	3																																	—
Bacino Principale: CARAPELLE																																		
S. Agata di Puglia	1	3.0						5.0	10.0																									20.0
Ascoli Satriano	2																																	—
Ortanova	3																																	—
Bacino Principale: OFANTO																																		
Castel Lagopesole	1	2.0						1.0							4.0																			11.0
Aquilonia	2																					1.0			1.5							11.0	13.5	
Teora	3																																	82.0
Atella	4													5.0					5.0	0.5					7.0	43.0							60.5	
Spinazzola	5								6.0																									16.0
Venosa	6																																	—
Provincia di FOGGIA																																		
Poggio Imperiale	1	>	>	>	>	>	>	>	>	>	>	>	>	>	>	>	>	>	>	>	>	>	>	>	>	>	>	>	>	>	>	>	>	
Manfredonia (Bonifica Sipontina)	2						12.2																											12.2
Provincia di BARI																																		
Locorotondo	1						3.0																											8.0
Grumo Appula	2																																	5.0
Andria	3	1.5												6.0																				7.5
Barietta	4																																	6.5
Bari	5							10.0	68.5																									79.0
Glovinazzo	6							1.0	1.0																									7.0









(segue) Precipitazioni meteoriche - Mese di Settembre 1919.

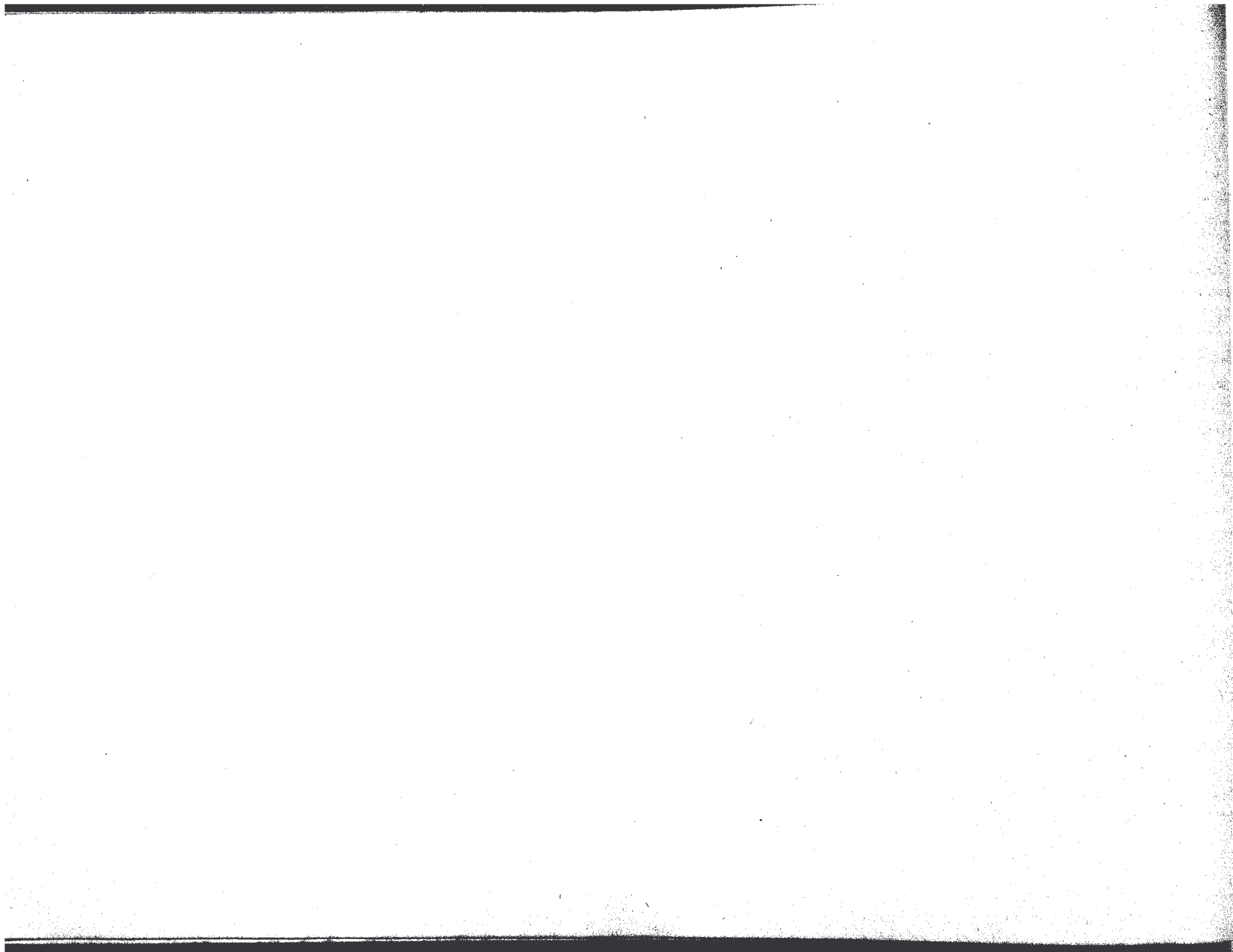
STAZIONE	Numero d'ordine della Stazione	ALTEZZE DI PRECIPITAZIONE IN <sup>m</sup> <sub>m</sub> D'ACQUA OSSERVATE IL GIORNO:																														TOTALE MENSILE												
		1	2	3	4	5	6	7	8	9	10	11	12	13	14	15	16	17	18	19	20	21	22	23	24	25	26	27	28	29	30		31											
<b>Bacini Minori fra il PESCARA e il SANGRO</b>																																												
Bacino del FORO																																												
Pretoro	1	25.0	75.0				5.0																											18.0	123.0									
Bacino del FELTRINO																																												
Lanciano	1	52.5	1.8																															3.1	2.4	0.1	59.9							
<b>Bacino Principale: SANGRO</b>																																												
Pescocostanzo	1		4.0				7.4	1.5									4.0																	13.0	47.0	76.9								
Capracotta	2						3.1										0.2																	21.2	40.2	64.7								
Gamberale	3	5.3	14.3				9.3																													44.0	72.9							
Pietransleri	4																																											
Stazione di Palena	5																																											
Pescasseroli	6	15.0				25.0																													3.0	13.0	23.0	95.0	43.0	217.0				
Civitella Alfedena	7		5.5				15.3										0.5	13.0																	9.2	55.5	5.3	103.7	51.9	3.9	263.8			
Montenerodomo	8		7.0					3.0																												1.0			2.0		30.0			
Scontrone	9	0.4	4.0				8.0																													1.5	10.0	22.0	70.0	5.0	3.0	123.9		
Rosello	10			27.0				24.0																													17.0	56.0				124.0		
Castel di Sangro	11			30.4	10.5																															4.5	33.0	62.4	3.2			144.0		
Palena	12	19.0	22.0				15.0	7.0																															18.0				81.0	
Lama de' Peligni	13		27.0					18.0																														7.0	11.0				63.0	
Pennapedimonte	14																																				5.0						20.0	
Gessopalena	15	25.0	26.4				10.0																															7.8	4.0				73.2	
Fara S. Martino	16	7.5	29.0				17.0	1.0																														6.0	5.0	7.5			4.5	77.5
Casoli	17		30.0				2.0																																				32.0	
<b>Bacino Principale: SINELLO</b>																																												
Montazzoli	1	21.0					13.0																													4.0		45.0				83.0		
Cupello	2	5.0	16.5	14.0			34.0																														4.5	0.2	10.0				84.2	



(segue) Precipitazioni meteoriche - Mese di Settembre 1919.

STAZIONE	Numero d'ordine della Stazione	ALTEZZE DI PRECIPITAZIONE IN <sup>m</sup> / <sub>m</sub> D'ACQUA OSSERVATE IL GIORNO:																														TOTALE MENSILE								
		1	2	3	4	5	6	7	8	9	10	11	12	13	14	15	16	17	18	19	20	21	22	23	24	25	26	27	28	29	30		31							
Bacino Principale: CANDELARO																																								
Faeto . . . . .	1	17.0	8.0	—	—	20.0	—	—	—	—	—	—	—	—	8.0	—	—	—	—	—	—	—	—	—	—	—	—	—	—	—	—	—	—	—	73.0					
Alberona . . . . .	2	6.0	7.0	—	—	9.0	—	—	—	—	—	—	—	—	2.0	—	—	—	—	—	8.0	11.0	8.0	—	—	—	—	—	—	—	—	—	—	—	51.0					
S. Marco in Lamis . . . . .	3	14.0	35.0	4.0	—	9.0	—	25.0	4.0	—	—	—	—	—	—	—	—	—	—	—	12.0	1.0	—	—	—	—	—	—	—	—	—	1.0	—	237.0						
Troia . . . . .	4	—	—	—	—	12.0	—	—	10.4	—	—	—	—	—	—	—	—	—	—	—	11.0	—	—	—	—	—	—	—	—	—	—	—	—	—	43.4					
Lucera . . . . .	5	—	9.7	—	—	—	11.7	0.9	1.6	—	—	—	—	—	—	—	—	—	—	—	8.4	—	—	—	—	—	—	—	—	—	—	—	—	—	32.3					
Torremaggiore . . . . .	6	3.0	25.0	—	—	2.0	—	5.0	—	—	—	—	—	—	—	—	—	—	—	—	4.0	1.0	3.0	—	—	—	—	—	—	—	—	—	—	—	43.0					
Foggia . . . . .	7	—	4.8	—	—	7.1	—	2.9	—	—	—	—	—	—	—	—	—	—	—	—	3.1	—	—	—	—	—	—	—	—	—	—	0.4	—	18.3						
Bacino Principale: CERVARO																																								
Savignano di Puglia . . . . .	1	6.0	3.0	—	—	4.0	—	—	—	—	—	—	—	—	—	—	—	—	—	—	14.0	1.0	1.0	—	—	—	—	—	—	—	—	—	—	—	29.0					
Orsara di Puglia . . . . .	2	—	14.0	—	—	—	23.0	—	—	—	—	—	—	—	—	—	—	—	—	—	17.0	—	—	—	—	—	—	—	—	—	—	—	—	—	—	54.0				
Bovino . . . . .	3	7.0	6.0	2.0	—	—	20.0	—	2.0	—	—	—	—	—	—	—	—	—	—	—	16.0	2.0	2.0	—	—	—	—	—	—	—	—	—	—	—	—	57.0				
Bacino Principale: CARAPELLE																																								
S. Agata di Puglia . . . . .	1	—	—	—	—	3.0	2.0	3.0	1.0	—	—	—	—	—	—	—	—	—	—	—	—	—	—	—	—	—	—	—	—	—	—	—	—	—	—	9.0				
Ascoli Satriano . . . . .	2	—	0.5	—	—	—	—	—	—	50.5	—	—	—	—	—	—	—	—	—	—	—	—	—	—	—	—	—	—	—	—	—	—	—	—	—	—	57.2			
Ortanova . . . . .	3	—	—	—	—	—	16.0	5.0	1.0	3.0	—	—	—	—	—	—	—	—	—	—	—	15.0	—	0.5	—	—	—	—	—	—	—	—	—	—	—	—	—	40.5		
Bacino Principale: OFANTO																																								
Castel Lagopesole . . . . .	1	>	>	>	>	>	>	>	>	>	>	>	>	>	>	>	>	>	>	>	>	>	>	>	>	>	>	>	>	>	>	>	>	>	>	>	>			
Aquilonia . . . . .	2	—	—	—	—	15.0	—	0.5	—	—	—	—	—	—	10.0	20.0	—	—	—	—	—	—	—	—	—	—	—	—	—	—	—	—	—	—	—	—	52.2			
Teora . . . . .	3	—	279.5	—	—	—	307.0	—	2.5	4.0	3.0	—	—	—	—	—	—	—	—	—	197.0	228.0	—	98.0	—	—	—	—	—	—	—	—	—	—	—	—	—	1119.0?		
Atella . . . . .	4	22.0	6.5	—	—	66.5	4.5	—	6.0	—	—	—	—	—	—	—	—	—	—	—	—	9.0	—	—	—	—	—	—	—	—	—	—	—	—	—	—	114.5			
Spinazzola . . . . .	5	—	56.0	10.0	—	—	17.0	3.0	—	—	—	—	—	—	—	—	—	—	—	—	—	11.0	—	—	—	—	—	—	—	—	—	—	—	—	—	—	97.0			
Venosa . . . . .	6	55.0	37.0	—	—	—	26.0	32.5	—	—	—	—	—	—	—	—	—	—	—	—	—	—	—	—	—	—	—	—	—	—	—	—	—	—	—	—	—	2.0	—	152.5





PARTE SECONDA





## ELENCO E CARATTERISTICHE DELLE STAZIONI UDOMETRICHE

### Totali decadici e mensili dei valori osservati nel mese.

STAZIONE	Numero d'ordine	Bacini secondari di			Tipo dell'udometro	Quota sul mare	Totali decadici			Totali mensili (1)	Medie dei totali mensili		Scostamento tra (1) e (2)	Numero dei giorni con precipitazioni		OSSERVAZIONI
		1° ordine	2° ordine	3° ordine			1a decade	2a decade	3a decade		(2)	di anni		inferiori ad 1 mm.	superiori ad 1 mm.	
Bacino Principale: TORDINO (Superficie Kmq. 447)																
Teramo . . . . .	1	Vezzola	—	—	□	288	—	35.0	8.8	43.8	47.2	35	3.4	1	5	U. C. M.
Bacino Principale: VOMANO (Superficie Kmq. 776)																
Campotosto . . . . .	1	Rio Fucino	—	—	□	1440	—	51.0	13.0	64.0	96.6	8	32.6	—	5	Società « Ilva »
Porcinaro (Nazionale N. 42) . . . . .	2	—	—	—	□	1130	—	48.0	9.0	57.0	69.7	10	12.7	—	5	id.
Pletracamela . . . . .	3	Rio Arno	—	—	□	1000	—	56.0	10.0	66.0	»	»	»	—	4	id.
Nerito . . . . .	4	—	—	—	□	830	—	50.0	44.0	94.0	»	»	»	—	4	id.
Fano Adriano . . . . .	5	—	—	—	□	750	—	42.4	10.7	53.1	»	»	»	1	2	S. A. Chieti
Villa Vallucci . . . . .	6	—	—	—	□	440	—	35.0	33.6	68.6	»	»	»	—	6	Società « Ilva »
Isola del Gran Sasso . . . . .	7	F. Mavone	—	—	□	420	—	37.8	18.0	55.8	71.2	5	15.4	—	6	id.
Basciano . . . . .	8	id.	—	—	□	330	—	29.5	15.6	45.1	»	»	»	—	5	id.
Bacino Principale: ATERNO-PESCARA (Superficie Kmq. 3168)																
Castel del Monte . . . . .	1	Aterno	—	—	□	1300	—	35.0	26.0	61.0	81.8	8	20.8	—	7	G. C. Aquila
S. Stefano di Sessanio . . . . .	2	id.	—	—	□	1221	—	32.0	17.5	49.5	»	»	»	—	2	S. A. Chieti
Campo di Giove . . . . .	3	Sagittario	Gizio	—	□	1064	—	74.0	62.0	136.0	»	»	»	—	2	id.
Scanno . . . . .	4	id.	—	—	□	1000	3.6	—	—	3.6	41.0	9	37.4	—	2	G. C. Aquila
Termine (Cagnano Amiterno) . . . . .	5	Aterno	—	—	□	960	—	—	3.6	3.6	»	»	»	—	2	S. A. Chieti
Collepietro . . . . .	6	id.	—	—	□	885	—	11.0	—	11.0	»	»	»	1	1	id.
S. Martino (Poggio Picenze) . . . . .	7	id.	—	—	□	830	—	29.0	—	29.0	»	»	»	—	1	id.

(segue) Elenco e caratteristiche delle stazioni udometriche - Mese di Luglio 1919.

STAZIONE	Numero d'ordine	Bacini secondari di			Tipo dell'udometro	Quota sul mare	Totali decadici			Totali mensili (1)	Medie dei totali mensili		Scostamento tra (1) e (2)	Numero dei giorni con precipitazioni		OSSERVAZIONI
		1° ordine	2° ordine	3° ordine			1ª decade	2ª decade	3ª decade		(2)	di anni		inferiori ad 1 mm.	superiori ad 1 mm.	
(segue) Bacino Principale: ATERNO-PESCARA (Superficie Km <sup>2</sup> . 3168)																
Scoppito . . . . .	8	T. Rajo	—	—	□	800	—	—	—	—	»	»	»	—	—	S. A. Chieti
Barete . . . . .	9	Aterno	—	—	□	780	—	26.0	2.0	28.0	»	»	»	—	2	id.
Villa Celiera . . . . .	10	Nora	T. Schiavone	—	□	714	—	—	25.0	25.0	»	»	»	—	3	id.
Gagliano Aterno . . . . .	11	Aterno	—	—	□	670	—	11.2	17.3	28.5	»	»	»	—	4	id.
Pacentro . . . . .	12	Sagittario	—	—	□	650	—	—	1.0	1.0	»	»	»	—	1	id.
Salle . . . . .	13	Orte	—	—	□	650	—	12.0	—	12.0	»	»	»	—	1	id.
Roccamorice . . . . .	14	Lavino	—	—	□	520	—	15.0	7.5	22.5	»	»	»	—	2	id.
Sulmona . . . . .	15	Sagittario	Gizio	—	□	403	—	9.0	9.5	18.5	39.7	24	21.2	—	3	U. C. M.
Roccacasale . . . . .	16	id.	—	—	□	400	0.6	24.0	—	24.6	»	»	»	2	2	S. A. Chieti
Chieti . . . . .	17	—	—	—	□	341	—	19.7	11.7	31.4	43.9	42.0	12.5	1	6	U. C. M.
Moscufo . . . . .	18	Pescara	—	—	□	246	—	25.7	29.0	54.7	»	»	»	1	5	S. A. Chieti
Alanno . . . . .	19	id.	—	—	□	235	—	11.0	22.5	33.5	8.4	10	25.1	—	4	id.
Bacini Minori fra il PESCARA e il SANGRO Bacino del FELTRINO (Superficie Km <sup>2</sup> . 55)																
Lanciano . . . . .	1	—	—	—	□	283	0.1	29.2	13.4	42.7	41.9	13	0.8	1	5	U. C. M.
Bacino Principale: SANGRO (Superficie Km <sup>2</sup> . 1702)																
Pescocostanzo . . . . .	1	Vera	—	—	□	1395	3.0	40.3	8.5	51.8	89.1	8	37.3	—	6	G. C. Aquila
Capracotta . . . . .	2	—	—	—	□	1363	—	—	34.0	34.0	82.5	17	48.5	—	3	U. C. M.
Stazione di Palena . . . . .	3	Vera	—	—	□	1258	—	43.0	2.5	45.5	»	»	»	—	2	Società « Ilva »
Pescasseroli . . . . .	4	—	—	—	□	1167	3.0	33.0	—	36.0	49.9	8	13.9	—	3	G. C. Aquila
Civitella Alfedena . . . . .	5	—	—	—	□	1100	5.2	23.4	8.4	37.0	78.3	9	41.3	2	4	id.
Montenerodomo . . . . .	6	Aventino	—	—	□	1100	—	1.0	7.0	8.0	»	»	»	—	2	Società « Ilva »
Rosello . . . . .	7	Verde	—	—	□	890	—	1.0	22.5	23.5	»	»	»	—	3	S. A. Chieti
Palena . . . . .	8	Aventino	—	—	□	800	2.0	5.0	1.0	8.0	»	»	»	—	3	Società « Ilva »

(segue) Elenco e caratteristiche delle stazioni udometriche - Mese di Luglio 1919.

STAZIONE	Numero d'ordine	Bacini secondari di			Tipo dell'udometro	Quota sul mare	Totali decadici			Totali mensili (1)	Medie dei totali mensili		Secoltamento tra (1) e (2)	Numero dei giorni con precipitazioni		OSSERVAZIONI
		1° ordine	2° ordine	3° ordine			1a decade	2a decade	3a decade		(2)	di anni		inferiori ad 1 mm.	superiori ad 1 mm.	
(segue) Bacino Principale: SANGRO (Superficie Km <sup>2</sup> . 1702)																
Lama de' Peligni . . . . .	9	Aventino	—	—	□	669	—	1.0	17.5	18.5	»	»	»	1	2	Società « Ilva »
Pennapedimonte . . . . .	10	id.	Avello	—	□	669	—	10.0	5.0	15.0	»	»	»	—	2	id.
Gessopalena . . . . .	11	id.	—	—	□	650	0.7	27.5	3.5	31.7	»	»	»	2	3	S. A. Chieti
Fara S. Martino . . . . .	12	id.	Verde	—	□	440	—	0.5	17.0	17.5	»	»	»	1	1	id.
Casoli . . . . .	13	id.	—	—	□	350	—	32.0	39.0	71.0	»	»	»	—	4	id.
Bacino Principale: TRIGNO (Superficie Km <sup>2</sup> . 1206)																
Agnone . . . . .	1	T. Verrino	—	—	□	800	—	11.2	21.8	33.0	59.4	32	26.4	—	4	U. C. M.
Bacino Principale: BIFERNO (Superficie Km <sup>2</sup> . 1330)																
S. Angelo Limosano . . . . .	1	—	—	—	□	899	—	—	40.0	40.0	»	»	»	—	2	S. A. Chieti
Campobasso . . . . .	2	—	—	—	□	703	—	7.2	15.0	22.2	39.9	29	17.7	1	3	Ing. Berlingeri
Bacino Principale: FORTORE (Superficie Km <sup>2</sup> . 1618)																
Montefalcone Valfortore . . . . .	1	—	—	—	□	850	—	50.0	11.0	61.0	»	»	»	—	2	S. A. Chieti
Campolieto . . . . .	2	Tappino	—	—	□	700	—	12.7	33.5	46.2	46.8	29	0.6	—	5	U. C. M.
Riccia . . . . .	3	id.	—	—	R	700	—	15.0	15.0	30.0	20.0	1	10.0	—	4	G. C. Bari
Bonefro . . . . .	4	Cigno	—	—	R	631	—	41.0	13.0	54.0	22.0	1	32.0	—	4	id.
S. Bartolomeo in Galdo . . . . .	5	—	—	—	R	600	—	48.0	13.0	61.0	27.0	10	34.0	—	4	id.
Castelnuovo della Daunia . . . . .	6	—	—	—	R	543	—	41.0	14.0	55.0	17.5	5	37.5	—	4	id.
Celenza Valfortore . . . . .	7	—	—	—	R	480	—	43.0	9.0	52.0	28.0	1	24.0	—	4	id.
Gambatesa . . . . .	8	Tappino	—	—	□	468	—	22.0	21.0	43.0	45.1	17	2.1	—	4	U. C. M.
Serracapriola . . . . .	9	—	—	—	R	270	—	26.0	7.0	33.0	11.0	1	22.0	—	4	G. C. Bari

(segue) Elenco e caratteristiche delle stazioni udometriche - Mese di Luglio 1919.

Numero d'ordine	Bacini secondari di			Tipo dell'udometro	Quota sul mare	Totali decadici			Totali mensili (1)	Medie dei totali mensili		Scostamento tra (1) e (2)	Numero dei giorni con precipitazioni		OSSERVAZIONI
	1° ordine	2° ordine	3° ordine			1 <sup>a</sup> decade	2 <sup>a</sup> decade	3 <sup>a</sup> decade		(2)	di anni		inferiori ad 1 mm.	superiori ad 1 mm.	
Bacino Principale: CANDELARO (Superficie Km <sup>2</sup> . 2043)															
1	T. Celone	—	—	R	995	3.0	59.0	9.0	71.0	65.0	I	6.0	—	5	G. C. Bari
2	T. Salsola	—	—	R	720	»	»	»	»	»	»	»	»	»	id.
3	—	—	—	R	565	—	58.0	11.0	69.0	20.0	I	49.0	—	4	id.
4	T. Celone	—	—		439	—	53.0	16.0	59.0	24.1	10	34.9	—	3	U. C. M.
5	T. Salsola	—	—		251	—	46.5	10.5	57.0	18.8	11	38.2	—	2	D. <sup>r</sup> Giandomenico Curato
6	Canale Radicosa	—	—	R	169	—	29.0	5.0	34.0	9.8	2	24.2	—	4	G. C. Bari
7	—	—	—	R	87	—	13.8	11.8	25.6	16.5	41	9.1	—	3	U. C. M.
Bacino Principale: CERVARO (Superficie Km <sup>2</sup> . 957)															
1	—	—	—	R	718	»	»	»	»	60.0	I	»	»	»	G. C. Bari.
2	—	—	—		650	—	245.3?	—	245.3?	»	»	»	—	1	S. A. Chieti
3	—	—	—	R	646	»	»	»	»	0.0	I	»	»	»	G. C. Bari
Bacino Principale: CARAPELLE (Superficie Km <sup>2</sup> . 1220)															
1	T. Calaggio	—	—	R	791	—	54.0	6.0	60.0	46.0	I	14.0	—	3	G. C. Bari
Bacino Principale: OFANTO (Superficie Km <sup>2</sup> . 2764)															
1	F. <sup>ra</sup> d'Atella	—	—		829	—	3.0	4.0	7.0	52.0	I	45.0	—	2	G. C. Bari
2	—	—	—		660	—	68.0	25.0	93.0	»	»	»	—	2	S. A. Chieti
3	Locone	—	—		435	—	30.0	29.0	59.0	»	»	»	—	3	id.
4	F. <sup>ra</sup> di Venosa	—	—		415	—	22.0	8.5	30.5	»	»	»	—	2	id.
Provincia di FOGGIA															
Sipontina	1	—	—	R	72	»	»	»	»	6.0	I	»	»	»	G. C. Bari
	2	—	—		2	»	»	»	»	20.2	15	»	»	»	G. C. Foggia

(segue) Elenco e caratteristiche delle stazioni udometriche - Mese di Luglio 1919.

STAZIONE	Numero d'ordine	Bacini secondari di			Tipo dell'udometro	Quota sul mare	Totali decadici			Totali mensili (1)	Medie dei totali mensili		Scostamento tra (1) e (2)	Numero dei giorni con precipitazioni		OSSERVAZIONI
		1° ordine	2° ordine	3° ordine			1ª decade	2ª decade	3ª decade		(2)	di anni		inferiori ad 1 mm.	superiori ad 1 mm.	
Provincia di BARI																
Locorotondo	1	—	—	—	—	420	—	8.0	9.0	17.0	18.1	79	1.1	1	3	U. C. M.
Andria	2	—	—	—	—	141	0.5	15.0	—	15.5	35.0	4	19.5	1	2	id.
Barletta	3	—	—	—	—	30	—	10.0	—	10.0	8.5	11	1.5	—	2	id.
Bari	4	—	—	—	—	28	—	24.2	1.0	25.2	17.8	33	7.4	—	3	id.
Giovinazzo	5	—	—	—	—	13	—	40.0	6.0	46.0	18.0	9	28.0	—	3	R. Ospizio V. E. II.
Provincia di LECCE																
Martina Franca	1	—	—	—	—	448	—	—	27.0	27.0	13.1	29	13.9	—	2	U. C. M.
Castellaneta	2	—	—	—	—	238	—	7.0	30.5	37.5	17.9	39	19.6	1	3	id.
Oria	3	—	—	—	—	178	—	—	10.3	10.3	24.1	39	13.8	—	1	id.
Alessano	4	—	—	—	—	140	—	7.0	5.0	12.0	15.9	40	3.9	—	4	id.
Massafra	5	—	—	—	—	116	—	10.0	20.3	30.3	15.6	36	14.7	—	5	id.
Diso	6	—	—	—	—	105	—	12.3	8.6	20.9	12.9	25	8.0	—	4	Oss. Met. di Lecce
Lecce	7	—	—	—	—	78	—	14.8	5.1	19.9	13.4	42	6.5	—	4	id.
Maglie	8	—	—	—	—	77	—	9.0	21.4	30.4	16.2	9	14.2	—	4	U. C. M.
Lizzano	9	—	—	—	—	67	—	2.5	13.9	16.4	24.2	5	7.8	—	4	id.
Calimera	10	—	—	—	—	56	—	15.0	30.0	45.0	11.0	40	34.0	—	2	id.
Otranto	11	—	—	—	—	52	—	20.0	10.0	30.0	9.4	38	20.6	—	3	id.
Gallipoli	12	—	—	—	—	31	—	4.6	0.4	5.0	5.6	40	0.6	1	2	id.
Taranto	13	—	—	—	—	15	—	2.0	11.8	13.8	15.0	24	1.2	—	4	id.

## ELENCO E CARATTERISTICHE DELLE STAZIONI UDOMETRICHE

### Totali decadici e mensili dei valori osservati nel mese.

STAZIONE	Numero d'ordine	Bacini secondari di			Tipo dell' udometro	Quota sul mare	Totali decadici			Totali mensili (1)	Medie dei totali mensili		Scostamento tra (1) e (2)	Numero dei giorni con precipitazioni		OSSERVAZIONI
		1° ordine	2° ordine	3° ordine			1ª decade	2ª decade	3ª decade		(2)	di anni		inferiori ad 1 mm.	superiori ad 1 mm.	
Bacini Minori fra il TRONTO e il TORDINO Bacino del SALINELLO (Superficie Km <sup>2</sup> . 175)																
Civitella del Tronto	1	—	—	—	□	589	53.0	—	1.0	54.0	»	»	»	—	3	S. A. Chieti
Bacino Principale: TORDINO (Superficie Km <sup>2</sup> . 447)																
Teramo	1	Vezzola	—	—	□	288	17.0	—	0.5	17.5	52.7	35	35.2	1	2	U. C. M.
Bacino Principale: VOMANO (Superficie Km <sup>2</sup> . 776)																
Campotosto	1	Rio Fucino	—	—	□	1440	21.0	15.0	—	36.0	71.1	8	35.1	—	2	Società « Ilva »
Porcinaro (Nazionale N. 42)	2	—	—	—	□	1130	29.0	12.0	—	41.0	44.8	10	3.8	—	4	id.
Pietracamela	3	Rio Arno	—	—	□	1000	35.0	—	5.0	40.0	»	»	»	—	4	id.
Nerito	4	—	—	—	□	830	24.0	—	—	24.0	»	»	»	—	3	id.
Fano Adriano	5	—	—	—	□	750	26.9	—	8.1	35.0	»	»	»	—	4	S. A. Chieti
Villa Vallucci	6	—	—	—	□	440	45.4	—	20.0	65.4	»	»	»	—	5	Società « Ilva »
Isola del Gran Sasso	7	F. Mavone	—	—	□	420	32.4	—	—	32.4	35.1	5	2.7	—	3	id.
Basciano	8	id.	—	—	□	330	28.9	—	29.0	57.9	»	»	»	—	5	id.
Bacino Principale: SALINE (Superficie Km <sup>2</sup> . 416)																
Appignano	1	Fino	—	—	□	350	13.5	—	38.0	51.5	»	»	»	—	5	S. A. Chieti

(segue) Elenco e caratteristiche delle stazioni udometriche - Mese di Agosto 1919.

STAZIONE	Numero d'ordine	Bacini secondari di			Tipo dell' udometro	Quota sul mare	Totali decadici			Totali mensili (1)	Medie dei totali mensili		Secoltamento tra (1) e (2)	Numero dei giorni con precipitazioni		OSSERVAZIONI
		1° ordine	2° ordine	3° ordine			1a decade	2a decade	3a decade		(2)	di anni		inferiori ad 1 mm.	superiori ad 1 mm.	
Bacino Principale: ATERNO-PESCARA (Superficie Km <sup>2</sup> . 3168)																
Castel del Monte	1	Aterno	—	—	□	1300	22.0	4.0	45.0	71.0	34.0	7	37.0	—	7	G. C. Aquila
S. Stefano di Sessanio	2	id.	—	—	□	1221	12.5	—	1.0	13.5	»	»	»	—	3	S. A. Chieti
Rocca Pia	3	Sagittario	Gizio	—	□	1184	—	—	8.0	8.0	»	»	»	—	1	id.
Campo di Giove	4	id.	—	—	□	1064	13.0	—	—	13.0	»	»	»	—	1	id.
Roccacaramanico	5	Orte	—	—	□	1050	—	—	—	—	»	»	»	—	—	id.
Scanno	6	Sagittario	—	—	□	1000	0.9	—	1.6	2.5	30.7	9	28.2	1	1	G. C. Aquila
Termine (Cagnano Amiterno)	7	Aterno	—	—	□	960	5.2	—	—	5.2	»	»	»	—	2	S. A. Chieti
Collepietro	8	id.	—	—	□	885	19.0	—	—	19.0	»	»	»	—	1	id.
S. Martino (Poggio Picenze)	9	id.	—	—	□	830	40.0	—	—	40.0	»	»	»	—	2	id.
Scoppito	10	T. Rajo	—	—	□	800	5.0	—	—	5.0	»	»	»	—	1	S. A. Chieti
Barete	11	Aterno	—	—	□	780	22.0	4.0	—	26.0	»	»	»	—	2	id.
Villa Celiera	12	Nora	T. Schiavone	—	□	714	50.0	—	13.0	63.0	»	»	»	—	5	id.
Gagliano Aterno	13	Aterno	—	—	□	670	13.8	—	—	13.8	»	»	»	—	2	id.
Pacentro	14	Sagittario	—	—	□	650	38.0	—	5.0	43.0	»	»	»	—	4	id.
Salle	15	Orte	—	—	□	650	23.0	—	11.0	34.0	»	»	»	—	3	id.
Roccamorice	16	Lavino	—	—	□	520	10.0	—	—	10.0	»	»	»	—	1	id.
Sulmona	17	Sagittario	Gizio	—	□	403	7.0	0.5	—	7.5	35.8	24	28.3	1	2	U. C. M.
Roccacasale	18	id.	—	—	□	400	20.2	—	—	20.2	»	»	»	—	2	S. A. Chieti
Chieti	19	—	—	—	□	341	34.1	—	13.0	47.1	65.6	40	18.5	—	4	U. C. M.
Moscufo	20	Pescara	—	—	□	246	27.0	—	9.0	36.0	»	»	»	—	3	S. A. Chieti
Alanno	21	id.	—	—	□	235	57.4	—	—	57.4	44.2	9	13.2	—	2	id.
Bacini Minori fra il PESCARA e il SANGRO Bacino del FELTRINO (Superficie Km <sup>2</sup> . 55)																
Lanciano	1	—	—	—	□	283	2.9	—	6.0	8.9	65.4	13	56.5	—	3	U. C. M.

(segue) Elenco e caratteristiche delle stazioni udometriche - Mese di Agosto 1919.

STAZIONE	Numero d'ordine	Bacini secondari di			Tipo dell'udometro	Quota sul mare	Totali decadici			Totali mensili (1)	Medie dei totali mensili		Scostamento tra (1) e (2)	Numero dei giorni con precipitazioni		OSSERVAZIONI
		1° ordine	2° ordine	3° ordine			1a decade	2a decade	3a decade		(2)	di anni		inferiori ad 1 mm.	superiori ad 1 mm.	
Bacino Principale: SANGRO (Superficie Km <sup>2</sup> . 1702)																
Pescocostanzo . . . . .	1	Vera	—	—	□	1395	8.5	1.0	17.4	26.9	84.4	8	57.5	—	4	G. C. Aquila
Capracotta . . . . .	2	—	—	—	□	1363	—	—	30.8	30.8	69.3	19	38.5	—	3	U. C. M.
Gamberale . . . . .	3	—	—	—	□	1343	—	—	77.0	77.0	»	»	»	—	3	S. A. Chieti
Stazione di Palena . . . . .	4	Vera	—	—	□	1258	32.0	—	78.0	110.0	»	»	»	—	5	Società « Ilva »
Pescasseroli . . . . .	5	—	—	—	□	1167	6.0	22.0	8.0	36.0	44.1	8	8.1	—	4	G. C. Aquila
Civitella Alfedena . . . . .	6	—	—	—	□	1100	13.0	5.0	24.2	42.2	48.3	9	6.1	—	4	id.
Montenerodomo . . . . .	7	Aventino	—	—	□	1100	1.0	3.0	11.0	15.0	»	»	»	—	8	Società « Ilva »
Scontrone . . . . .	8	—	—	—	□	1038	5.0	35.0	5.0	45.0	»	»	»	—	5	S. A. Chieti
Rosello . . . . .	9	Verde	—	—	□	890	27.0	4.5	37.7	69.2	»	»	»	—	4	id.
Castel di Sangro . . . . .	10	—	—	—	□	840	—	15.5	19.0	34.5	»	»	»	—	3	id.
Palena . . . . .	11	Aventino	—	—	□	800	8.0	—	13.0	21.0	»	»	»	—	2	Società « Ilva »
Lama de' Peligni . . . . .	12	id.	—	—	□	669	28.0	—	28.0	56.0	»	»	»	—	4	id.
Pennapiedimonte . . . . .	13	id.	Avello	—	□	669	»	»	»	»	»	»	»	—	»	id.
Gessopalena . . . . .	14	id.	—	—	□	650	36.0	—	35.9	71.9	»	»	»	—	6	S. A. Chieti
Fara S. Martino . . . . .	15	id.	Verde	—	□	440	49.7	3.5	16.5	69.7	»	»	»	2	4	id.
Casoli . . . . .	16	id.	—	—	□	350	34.0	15.0	34.0	83.0	»	»	»	—	8	id.
Bacino Principale: SINELLO (Superficie Km <sup>2</sup> . 318)																
Montazzoli . . . . .	1	—	—	—	□	850	—	—	39.0	39.0	»	»	»	—	1	S. A. Chieti
Cupello . . . . .	2	—	—	—	□	254	7.0	—	1.0	8.0	»	»	»	—	2	id.
Bacino Principale: TRIGNO (Superficie Km <sup>2</sup> . 1206)																
Agnone . . . . .	1	T. Verrino	—	—	□	800	10.1	0.6	3.1	13.8	50.9	32	37.1	1	3	U. C. M.
Bagnoli del Trigno . . . . .	2	—	—	—	□	681	—	—	10.0	10.0	»	»	»	—	1	S. A. Chieti
Montefalcone del Sannio . . . . .	3	—	—	—	□	639	—	—	32.0	32.0	»	»	»	—	1	id.
Mafalda . . . . .	4	—	—	—	□	441	22.0	—	12.0	34.0	»	»	»	—	3	id.



(segue) Elenco e caratteristiche delle stazioni udometriche - Mese di Agosto 1919.

STAZIONE	Numero d'ordine	Bacini secondari di			Tipo dell'udometro	Quota sul mare	Totali decadici			Totali mensili (1)	Medie dei totali mensili		Scostamento tra (1) e (2)	Numero dei giorni con precipitazioni		OSSERVAZIONI
		1° ordine	2° ordine	3° ordine			1 <sup>a</sup> decade	2 <sup>a</sup> decade	3 <sup>a</sup> decade		(2)	di anni		inferiori ad 1 mm.	superiori ad 1 mm.	
Bacino Principale: BIFERNO (Superficie Km <sup>2</sup> . 1330)																
S. Angelo Limosano	1	—	—	—	☐	899	10.0	—	—	10.0	»	»	»	—	1	S. A. Chieti
Castelmauro	2	—	—	—	☐	890	—	—	—	—	»	»	»	—	—	id
Campobasso	3	—	—	—	☐	703	11.0	8.5	1.0	20.5	41.5	28	17.7	—	3	Ing. Berlingeri
Bacino Principale: FORTORE (Superficie Km <sup>2</sup> . 1618)																
Montefalcone Valfortore	1	—	—	—	☐	850	0.8	10.0	6.0	16.8	»	»	»	1	3	
Campolieto	2	Tappino	—	—	☐	700	8.2	—	0.1	8.3	54.5	28	46.2	1	1	U. C. M.
Gildone	3	—	—	—	☐	700	—	—	1.7	1.7	»	»	»	—	1	
Riccia	4	Tappino	—	—	R	700	5.0	—	11.0	16.0	40.0	1	33.0	—	3	G. C. Bari
Bonetro	5	Cigno	—	—	R	631	14.0	8.0	11.0	33.0	59.0	1	26.0	—	3	id.
S. Bartolomeo in Galdo	6	—	—	—	R	600	2.0	—	12.0	14.0	54.9	10	40.9	—	3	id.
Castelnuovo della Daunia	7	—	—	—	R	543	7.0	2.0	13.0	22.0	40.8	5	18.8	—	3	id.
Celenza Valfortore	8	—	—	—	R	480	7.0	—	—	7.0	34.0	1	27.0	—	2	id.
Gambatesa	9	Tappino	—	—	R	467	5.0	—	7.0	12.0	43.3	17	31.3	—	3	U. C. M.
Serracapriola	10	—	—	—	R	270	4.0	—	7.0	11.0	29.0	1	18.0	—	2	G. C. Bari
Bacino Principale: CANDELARO (Superficie Km <sup>2</sup> . 2043)																
Faeto	1	T. Celone	—	—	R	905	2.0	—	2.0	4.0	37.0	1	33.0	—	2	G. C. Bari
Alberona	2	T. Salsola	—	—	R	720	—	1.0	3.0	4.0	52.0	1	48.0	—	2	id.
S. Marco in Lamis	3	—	—	—	R	565	2.0	—	—	2.0	81.0	1	79.0	—	1	id.
Troia	4	T. Celone	—	—	R	439	25.0	—	—	25.0	46.1	9	21.1	—	2	U. C. M.
Lúcera	5	T. Salsola	—	—	R	251	21.5	1.7	4.9	28.1	74.0	11	45.9	—	4	D. <sup>r</sup> Giandomenico Cu
Torremaggiore	6	Canale Radicosa	—	—	R	169	4.0	—	—	4.0	25.9	2	21.9	—	1	G. C. Bari
Foggia	7	—	—	—	R	87	5.3	5.1	—	10.4	34.7	41	24.3	—	2	U. C. M.

(segue) Elenco e caratteristiche delle stazioni udometriche - Mese di Agosto 1919.

STAZIONE	Numero d'ordine	Bacini secondari di			Tipo dell'udometro	Quota sul mare	Totali decadici			Totali mensili (1)	Medie dei totali mensili		Sostanzamento tra (1) e (2)	Numero dei giorni con precipitazioni		OSSERVAZIONI
		1° ordine	2° ordine	3° ordine			1a decade	2a decade	3a decade		(2)	di anni		inferiori ad 1 mm.	superiori ad 1 mm.	
Bacino Principale: CERVARO (Superficie Km <sup>2</sup> . 957)																
Savignano di Puglia	1	—	—	—	R	718	—	—	—	—	19.0	1	19.0	—	—	G. C. Bari
Orsara di Puglia	2	—	—	—		650	26.4	—	—	26.4	»	»	»	—	2	S. A. Chieti
Bovino	3	—	—	—	R	646	—	—	—	—	0.0	1	0.0	—	—	G. C. Bari
Bacino Principale: CARAPELLE (Superficie Km <sup>2</sup> . 1220)																
S. Agata di Puglia	1	T. Calaggio	—	—	R	791	18.0	—	2.0	20.0	10.0	1	10.0	—	4	G. C. Bari
Ascoli Satriano	2	—	—	—		410	—	—	—	—	»	»	»	—	—	S. A. Chieti
Ortanova	3	—	—	—		73	—	—	—	—	47.1	4	47.1	—	—	id.
Bacino Principale: OFANTO (Superficie Km <sup>2</sup> . 2764)																
Castel Lagopesole	1	F. <sup>ra</sup> d'Atella	—	—		829	3.0	4.0	4.0	11.0	16.0	1	5.0	—	4	G. C. Bari
Aquilonia	2	T. Osento	—	—		690	—	—	13.5	13.5	»	»	»	—	3	S. A. Chieti
Teora	3	—	—	—		660	—	—	82.0	82.0	»	»	»	—	1	id.
Atella	4	F. <sup>ra</sup> d'Atella	—	—		500	—	10.5	50.0	60.5	14.8	2	45.7	1	4	id.
Spinazzola	5	Locone	—	—		435	6.0	—	10.0	16.0	»	»	»	—	2	id.
Venosa	6	F. <sup>ra</sup> di Venosa	—	—		415	—	—	—	—	»	»	»	—	—	id.
Provincia di FOGGIA																
Poggio Imperiale	1	—	—	—	R	72	»	»	»	»	35.0	1	»	»	»	G. C. Bari
Manfredonia (Bonifica Sipontina)	2	—	—	—		2	12.2	—	—	12.2	25.7	15	13.5	—	1	G. C. Foggia
Provincia di BARI																
Locorotondo	1	—	—	—		420	3.0	5.0	—	8.0	37.9	84	29.9	—	2	U. C. M.
Grumo Appula	2	—	—	—		180	—	—	5.0	5.0	»	»	»	—	1	S. A. Chieti
Andria	3	—	—	—		141	7.5	—	—	7.5	21.7	4	14.2	—	2	U. C. M.
Barletta	4	—	—	—		30	—	5.5	1.0	6.5	46.5	11	40.0	—	2	id.
Bari	5	—	—	—		28	78.5	0.5	—	79.0	33.0	33	46.0	1	2	id.
Glovinazzo	6	—	—	—		13	2.0	1.0	4.0	7.0	36.3	9	29.3	—	4	R. Ospizio V. E. II.

(segue) Elenco e caratteristiche delle stazioni udometriche - Mese di Agosto 1919.

STAZIONE	Numero d'ordine	Bacini secondari di			Tipo dell'udometro	Quota sul mare	Totali decadici			Totali mensili (1)	Medie dei totali mensili		Sostanzamento tra (1) e (2)	Numero dei giorni con precipitazioni		OSSERVAZIONI
		1° ordine	2° ordine	3° ordine			1ª decade	2ª decade	3ª decade		(2)	di anni		inferiori ad 1 mm.	superiori ad 1 mm.	
Provincia di LECCE																
Martina Franca . . . . .	1	—	—	—		448	—	4.0	—	4.0	33.3	29	29.3	—	1	U. C. M.
Castellaneta . . . . .	2	—	—	—		238	2.0	—	—	2.0	28.4	39	26.4	—	1	id.
Oria . . . . .	3	—	—	—		178	—	—	—	—	49.4	37	49.4	—	—	id.
Alessano . . . . .	4	—	—	—		140	5.0	—	—	5.0	22.2	39	17.2	—	1	id.
Massafra . . . . .	5	—	—	—		116	—	5.6	—	5.6	24.9	37	19.3	—	1	id.
Diso . . . . .	6	—	—	—		105	3.8	14.6	3.4	21.8	30.1	25	8.3	—	3	Oss. Met. di Lecce
Lecce . . . . .	7	—	—	—		78	0.2	0.5	—	0.7	21.0	42	20.3	3	—	id.
Maglie . . . . .	8	—	—	—		77	—	—	—	—	66.0	9	66.0	—	—	U. C. M.
Lizzano . . . . .	9	—	—	—		67	—	—	—	—	57.7	5	57.7	—	—	id.
Calimera . . . . .	10	—	—	—		56	—	—	—	—	20.5	40	20.5	—	—	id.
Otranto . . . . .	11	—	—	—		52	—	—	—	—	28.8	38	28.8	—	—	id.
Gallipoli . . . . .	12	—	—	—		31	1.8	—	—	1.8	13.4	40	11.6	—	1	id.
Taranto . . . . .	13	—	—	—		15	0.5	—	—	0.5	15.9	24	15.4	1	—	id.

## ELENCO E CARATTERISTICHE DELLE STAZIONI UDOMETRICHE

### Totali decadici e mensili dei valori osservati nel mese.

STAZIONE	Numero d'ordine	Bacini secondari di			Tipo dell'udometro	Quota sul mare	Totali decadici			Totali mensili (1)	Medie dei totali mensili		Scostamento tra (1) e (2)	Numero dei giorni con precipitazioni		OSSERVAZIONI
		1° ordine	2° ordine	3° ordine			1ª decade	2ª decade	3ª decade		(2)	di anni		inferiori ad 1 mm.	superiori ad 1 mm.	
<b>Bacini Minori fra il TRONTO e il TORDINO</b>																
<b>Bacino del SALINELLO (Superficie Km. 175)</b>																
Civitella del Tronto	1	—	—	—	□	589	30.0	2.0	22.9	54.9	»	»	»	1	8	S. A. Chieti
<b>Bacino Principale: TORDINO (Superficie Km. 447)</b>																
Rocca S. Maria (Serra)	1	—	—	—	□	1106	3.0	3.0	29.0	35.0	»	»	»	—	4	S. A. Chieti
Teramo	2	Vezzola	—	—	□	288	12.5	44.1	24.3	80.9	68.7	35	12.2	—	23	U. C. M.
<b>Bacino Principale: VOMANO (Superficie Km. 776)</b>																
Campotosto	1	Rio Fucino	—	—	□	1440	19.0	24.0	25.0	68.0	93.0	8	25.0	—	9	Società « Ilva »
Porcinaro (Nazionale N. 42)	2	—	—	—	□	1130	15.0	45.0	54.0	114.0	77.8	10	36.2	—	7	id.
Pietracamela	3	Rio Arno	—	—	□	1000	22.0	27.0	19.0	68.0	»	»	»	—	7	id.
Nerito	4	—	—	—	□	830	26.0	22.0	33.6	81.6	»	»	»	1	4	id.
Fano Adriano	5	—	—	—	□	750	26.4	15.5	19.6	61.5	»	»	»	1	5	S. A. Chieti
Villa Vallucci	6	—	—	—	□	440	26.0	7.0	12.0	45.0	»	»	»	—	6	Società « Ilva »
Isola del Gran Sasso	7	F. Mavone	—	—	□	420	32.7	4.5	24.1	61.3	153.8	5	92.5	—	7	id.
Basciano	8	id.	—	—	□	330	13.9	—	18.5	32.4	»	»	»	—	5	id.
<b>Bacino Principale: SALINE (Superficie Km. 416)</b>																
Farindola	1	Tavo	—	—	□	550	—	—	20.0	20.0	»	»	»	—	2	S. A. Chieti
Appignano	2	Fino	—	—	□	350	32.0	—	—	32.0	»	»	»	—	1	id.

(segue) Elenco e caratteristiche delle stazioni udometriche - Mese di Settembre 1919.

STAZIONE	Numero d'ordine	Bacini secondari di			Tipo dell' udometro	Quota sul mare	Totali decadici			Totali mensili (1)	Medie dei totali mensili		Scostamento tra (1) e (2)	Numero dei giorni con precipitazioni		OSSERVAZIONI
		1° ordine	2° ordine	3° ordine			1a decade	2a decade	3a decade		(2)	di anni		inferiori ad 1 mm.	superiori ad 1 mm.	
Bacino Principale: ATERNO-PESCARA (Superficie Kmq. 3168)																
Castel del Monte	1	Aterno	—	—	□	1300	22.0	17.0	34.0	73.0	82.6	8	9.6	—	8	G. C. Aquila
S. Stefano di Sessanio	2	id.	—	—	□	1221	20.0	16.0	20.0	56.0	»	»	»	—	3	S. A. Chieti
Rocca Pia	3	Sagittario	Gizio	—	□	1184	26.0	32.0	—	58.0	»	»	»	—	2	id.
Campo di Giove	4	id.	id.	—	□	1064	24.0	40.0	—	64.0	»	»	»	—	4	id.
Roccacaramanico	5	Orte	—	—	□	1050	105.0	15.5	30.0	150.5	»	»	»	—	4	id.
Scanno	6	Sagittario	—	—	□	1000	3.2	12.9	8.4	24.5	59.0	8	34.5	—	6	G. C. Aquila
Termine (Cagnano Amiterno)	7	Aterno	—	—	□	960	0.8	40.0	30.0	70.8	»	»	»	2	3	S. A. Chieti
Tornimparte	8	T. Rajo	Il Rio	—	□	886	—	23.0	32.5	55.5	»	»	»	—	3	id.
Collepietro	9	Aterno	—	—	□	885	—	12.0	—	12.0	»	»	»	—	1	id.
Assergi	10	id.	—	—	□	847	13.5	57.5	6.3	77.3	»	»	»	—	8	id.
S. Martino (Poggio Picenze)	11	id.	—	—	□	830	26.0	18.0	44.0	88.0	»	»	»	—	4	id.
Scoppito	12	T. Rajo	—	—	□	800	—	—	90.0	90.0	»	»	»	—	1	id.
Barete	13	Aterno	—	—	□	780	55.0	50.5	75.0	180.5	»	»	»	—	7	id.
Aquila	14	id.	—	—	□	721	1.3	23.8	30.4	55.5	55.1	37	0.4	—	4	id.
Villa Celiera	15	Nora	T. Schiavone	—	□	714	»	»	»	»	»	»	»	—	»	id.
Goriano Sicoli.	16	Aterno	—	—	□	705	—	—	21.0	21.0	»	»	»	—	1	id.
Gagliano Aterno	17	id.	—	—	□	670	5.2	24.2	14.4	43.8	»	»	»	—	6	id.
Pacentro	18	Sagittario	—	—	□	650	80.5	15.0	11.0	106.5	»	»	»	—	7	id.
Salle	19	Orte	—	—	□	650	50.0	24.0	55.0	129.0	»	»	»	—	4	id.
Roccamorice	20	T. Lavino	—	—	□	520	40.0	16.0	—	56.0	»	»	»	—	3	id.
Sulmona	21	Sagittario	Gizio	—	□	403	20.2	8.7	10.3	39.2	44.7	24	5.5	1	4	U. C. M.
Roccacasale	22	id.	—	—	□	400	37.4	6.0	12.4	55.8	»	»	»	—	5	S. A. Chieti
Chieti	23	—	—	—	□	341	40.4	3.7	9.7	53.8	71.9	40	18.1	—	6	U. C. M.
Moscufo	24	Pescara	—	—	□	246	21.0	6.0	—	27.0	»	»	»	—	3	S. A. Chieti
Alanno	25	id.	—	—	□	235	17.5	5.5	5.0	28.0	75.3	9	47.3	—	4	id.

(segue) Elenco e caratteristiche delle stazioni udometriche - Mese di Settembre 1919.

STAZIONE	Numero d'ordine	Bacini secondari di			Tipo dell' udometro	Quota sul mare	Totali decadici			Totali mensili (1)	Medie dei totali mensili		Scostamento tra (1) e (2)	Numero dei giorni con precipitazioni		OSSERVAZIONI
		1° ordine	2° ordine	3° ordine			1a decade	2a decade	3a decade		(2)	di anni		inferiori ad 1 mm.	superiori ad 1 mm.	
<b>Bacini Minori fra il PESCARA e il SANGRO</b>																
Bacino del FORO (Superficie Km <sup>2</sup> . 239,96)																
Pretoro . . . . .	1	—	—	—		550	105.0	—	18.0	123.0	—	—	—	—	4	S. A. Chieti
Bacino del FELTRINO (Superficie Km <sup>2</sup> . 55)																
Lanciano . . . . .	1	—	—	—		283	54.3	3.1	2.5	59.9	92.8	13	32.9	1	4	U. C. M.
<b>Bacino Principale: SANGRO (Superficie Km<sup>2</sup>. 1702)</b>																
Pescocostanzo . . . . .	1	Vera	—	—		1395	12.9	17.0	47.0	76.9	199.1	8	122.2	—	6	G. C. Aquila
Capracotta . . . . .	2	—	—	—		1363	3.1	21.4	40.2	64.7	83.6	20	18.9	1	3	U. C. M.
Gamberale . . . . .	3	—	—	—	□	1343	28.9	—	44.0	72.9	—	—	—	—	4	S. A. Chieti
Pietransieri . . . . .	4	—	—	—		1340	—	—	—	—	—	—	—	—	—	id.
Stazione di Palena . . . . .	5	Vera	—	—	□	1258	—	—	—	—	—	—	—	—	—	Società « Ilva »
Pescasseroli . . . . .	6	—	—	—		1167	40.0	39.0	138.0	217.0	91.8	8	125.2	—	7	G. C. Aquila
Civitella Alfedena . . . . .	7	—	—	—		1100	20.8	78.2	164.8	263.8	99.2	9	164.6	1	9	id.
Montenerodomo . . . . .	8	Aventino	—	—	□	1100	10.0	18.0	2.0	30.0	—	—	—	—	7	Società « Ilva »
Scontrone . . . . .	9	—	—	—	□	1038	12.4	33.5	78.0	123.9	—	—	—	1	8	S. A. Chieti
Rosello . . . . .	10	Verde	—	—	□	890	51.0	—	73.0	124.0	—	—	—	—	4	id.
Castel di Sangro . . . . .	11	—	—	—	□	840	40.9	37.5	65.6	144.0	—	—	—	—	6	id.
Palena . . . . .	12	Aventino	—	—	□	800	63.0	—	18.0	81.0	—	—	—	—	5	Società « Ilva »
Lama de' Peligni . . . . .	13	id.	—	—	□	669	45.0	7.0	11.0	63.0	—	—	—	—	4	id.
Pennapedimonte . . . . .	14	id.	Avello	—	□	669	—	5.0	15.0	20.0	—	—	—	—	2	id.
Gessopalena . . . . .	15	id.	—	—		650	61.4	7.8	4.0	73.2	—	—	—	—	5	S. A. Chieti
Fara S. Martino . . . . .	16	id.	Verde	—		440	54.5	6.0	17.0	77.5	—	—	—	—	8	id.
Casoli . . . . .	17	id.	—	—		350	32.0	—	—	32.0	—	—	—	—	2	id.
<b>Bacino Principale: SINELLO (Superficie Km<sup>2</sup>. 318)</b>																
Montazzoli . . . . .	1	—	—	—	□	850	34.0	4.0	45.0	83.0	—	—	—	—	4	S. A. Chieti
Cupello . . . . .	2	—	—	—		264	69.5	4.5	10.2	84.2	—	—	1	—	6	id.

(segue) **Elenco e caratteristiche delle stazioni udometriche - Mese di Settembre 1919.**

STAZIONE	Numero d'ordine	Bacini secondari di			Tipo dell'udometro	Quota sul mare	Totali decadici			Totali mensili (1)	Medie dei totali mensili		Scostamento tra (1) e (2)	Numero dei giorni con precipitazioni		OSSERVAZIONI
		1° ordine	2° ordine	3° ordine			1a decade	2a decade	3a decade		(2)	di anni		inferiori ad 1 mm.	superiori ad 1 mm.	
<b>Bacino Principale: TRIGNO (Superficie Km<sup>2</sup>. 1206)</b>																
Pietrabbondante	1	T. Verrino	—	—		1027	6.0	22.0	60.0	88.0	»	»	»	—	5	S. A. Chieti
Carovilli	2	—	—	—		892	—	35.0	66.0	101.0	»	»	»	—	2	id.
Agnone	3	T. Verrino	—	—		800	16.3	19.0	46.4	81.7	69.3	33	12.4	—	7	U. C. M.
Bagnoli del Trigno.	4	—	—	—		681	13.0	12.0	52.0	77.0	»	»	»	—	4	S. A. Chieti
Montefalcone del Sannio	5	—	—	—		639	27.0	3.0	—	30.0	»	»	»	—	2	id.
Mafalda	6	—	—	—		441	41.0	—	—	41.0	»	»	»	—	2	id.
<b>Bacino Principale: BIFERNO (Superficie Km<sup>2</sup>. 1330)</b>																
S. Angelo Limosano	1	—	—	—	□	899	18.0	10.0	50.0	78.0	»	»	»	—	4	S. A. Chieti
Castelmauro	2	—	—	—	□	890	17.0	2.0	1.0	20.0	»	»	»	—	4	id.
Morrone del Sannio	3	—	—	—		836	15.8	—	35.6	51.4	»	»	»	—	3	id.
Campobasso	4	—	—	—	□	703	16.9	25.7	31.3	73.9	56.8	28	17.1	1	5	Ing. Berlingeri
Castropignano.	5	—	—	—		612	—	—	57.0	57.0	»	»	»	—	1	S. A. Chieti
Baranello.	6	—	—	—		560	11.0	21.0	46.0	78.0	»	»	»	—	3	id.
<b>Bacino Principale: FORTORE (Superficie Km<sup>2</sup>. 1618)</b>																
Montefalcone Valfortore.	1	—	—	—	□	850	26.0	20.0	—	46.0	»	»	»	—	3	S. A. Chieti
Campolieto	2	Tappino	—	—		700	27.4	9.0	26.0	62.4	74.4	28	12.0	—	7	U. C. M.
Gildone	3	id.	—	—	□	700	26.2	43.0	—	69.2	»	»	»	—	5	S. A. Chieti
Riccia	4	id.	—	—	R	700	40.0	27.0	18.0	85.0	20.0	1	65.0	—	7	G. C. Bari
Bonefro	5	Cigno	—	—	R	631	12.0	4.0	10.0	26.0	32.0	1	6.0	—	8	id.
S. Bartolomeo in Galdo.	6	—	—	—	R	600	33.0	19.0	13.0	65.0	47.5	8	17.5	—	6	id.
Castelnuovo della Daunia	7	—	—	—	R	543	20.0	13.0	6.0	39.0	84.8	5	45.8	—	7	id.
Toro.	8	Tappino	—	—		540	12.8	18.8	17.0	48.6	»	»	»	—	5	S. A. Chieti
Volturara Appula	9	T. La Catola	—	—		500	30.8	23.5	16.0	70.3	74.9	4	4.6	2	4	id.
Celenza Valfortore	10	—	—	—	R	480	11.0	—	—	11.0	8.0	1	3.0	—	4	G. C. Bari
Gambatesa	11	Tappino	—	—		467	25.0	21.0	13.0	59.0	58.5	17	0.5	—	7	U. C. M.
Serracapriola	12	—	—	—	R	270	41.0	6.0	5.0	52.0	59.0	1	7.0	—	6	G. C. Bari

(segue) **Elenco e caratteristiche delle stazioni udometriche - Mese di Settembre 1919.**

STAZIONE	Numero d'ordine	Bacini secondari d			Tipo dell'udometro	Quota sul mare	Totali decadici			Totali mensili (1)	Medie dei totali mensili		Scostamento tra (1) e (2)	Numero dei giorni con precipitazioni		OSSERVAZIONI
		1° ordine	2° ordine	3° ordine			1a decade	2a decade	3a decade		(2)	di anni		inferiori ad 1 mm.	superiori ad 1 mm.	
<b>Bacino Principale: CANDELARO (Superficie Km<sup>2</sup>. 2043)</b>																
Faeto	1	T. Celone	—	—	R	905	45.0	23.0	5.0	73.0	0.0	I	73.0	—	7	G. C. Bari
Alberona	2	T. Salsola	—	—	R	720	22.0	21.0	8.0	51.0	48.0	I	3.0	—	7	id.
S. Marco in Lamis	3	—	—	—	R	565	223.0	12.0	2.0	237.0	36.0	I	201.0	—	9	id.
Troia	4	T. Celone	—	—		439	22.4	21.0	—	43.4	62.8	9	19.4	—	4	U. C. M.
Lucera	5	T. Salsola	—	—		251	23.9	8.4	—	32.3	29.6	II	2.7	I	4	D. Giandomenico Curato
Torremaggiore	6	Canale Radicosa	—	—	R	169	35.0	5.0	3.0	43.0	63.5	2	20.5	—	7	G. C. Bari
Foggia	7	—	—	—	R	87	14.8	3.1	0.4	18.3	38.5	42	20.2	I	4	U. C. M.
<b>Bacino Principale: CERVARO (Superficie Km<sup>2</sup>. 957)</b>																
Savignano di Puglia	1	—	—	—	R	718	13.0	14.0	2.0	29.0	0.0	I	29.0	—	6	G. C. Bari
Orsara di Puglia	2	—	—	—		650	37.0	17.0	—	54.0	»	»	»	—	3	S. A. Chieti
Bovino	3	—	—	—	R	646	37.0	16.0	4.0	57.0	0.0	I	57.0	—	8	G. C. Bari
<b>Bacino Principale: CARAPELLE (Superficie Km<sup>2</sup>. 1220)</b>																
S. Agata di Puglia	1	T. Calaggio	—	—	R	791	9.0	—	—	9.0	0.0	I	9.0	—	4	G. C. Bari
Ascoli Satriano	2	—	—	—		410	51.0	—	6.2	57.2	»	»	»	I	2	S. A. Chieti
Ortanova	3	—	—	—		73	25.0	15.0	0.5	40.5	39.9	5	0.6	I	5	id.
<b>Bacino Principale: OFANTO (Superficie Km<sup>2</sup>. 2764)</b>																
Castel Lagopesole	1	F.ª d'Atella	—	—		829	»	»	»	»	2.0	I	»	»	»	G. C. Bari
Aquilonia	2	T. Osento	—	—		690	15.5	35.5	1.2	52.2	»	»	»	4	4	S. A. Chieti
Teora	3	—	—	—		660	596.0	425.0	98.0	1199.0	»	»	»	—	8	id.
Atella	4	F.ª d'Atella	—	—		500	105.5	9.0	—	114.5	67.8	2	46.7	—	6	id.
Spinazzola	5	Locone	—	—		435	86.0	11.0	—	97.0	»	»	»	—	5	id.
Venosa	6	F.ª di Venosa	—	—		415	150.5	—	2.0	152.5	»	»	»	—	5	id.



(segue) Elenco e caratteristiche delle stazioni udometriche - Mese di Settembre 1919.

STAZIONE	Numero d'ordine	Bacini secondari di			Tipo dell' udometro	Quota sul mare	Totali decadici			Totali mensili (1)	Medie dei totali mensili		Scostamento tra (1) e (2)	Numero dei giorni con precipitazioni		OSSERVAZIONI
		1° ordine	2° ordine	3° ordine			1ª decade	2ª decade	3ª decade		(2)	di anni		inferiori ad 1 mm.	superiori ad 1 mm.	
Provincia di FOGGIA																
Poggio Imperiale . . . . .	1	--	--	--	R	72	»	»	»	»	14.0	1	»	»	»	G. C. Bari
Manfredonia (Bonifica Sipontina)	2	--	--	--		2	31.7	28.5	7.5	67.7	38.9	16	28.8	--	4	G. C. Foggia
Provincia di BARI																
Locorotondo . . . . .	1	--	--	--		420	17.0	--	12.5	29.5	72.1	86	42.6	--	5	U. C. M.
Grumo Appula . . . . .	2	--	--	--		180	»	»	»	»	»	»	»	»	»	S. A. Chieti
Andria . . . . .	3	--	--	--		141	89.5	7.0	--	96.5	33.1	4	63.4	--	5	U. C. M.
Barletta . . . . .	4	--	--	--		30	91.5	1.5	--	93.0	47.8	11	45.2	1	6	id.
Bari . . . . .	5	--	--	--		28	8.3	--	4.0	12.3	54.7	33	42.4	1	6	id.
Glovinazzo . . . . .	6	--	--	--		13	52.0	5.0	--	57.0	34.2	9	22.8	1	4	R. Ospizio V. E. II.
Provincia di LECCE																
Martina Franca . . . . .	1	--	--	--		448	19.0	2.0	19.0	40.0	62.7	30	22.7	--	5	U. C. M.
Castellaneta . . . . .	2	--	--	--		238	15.4	3.5	6.5	25.4	57.9	39	32.5	--	4	id.
Oria . . . . .	3	--	--	--		178	74.6	--	22.5	97.1	67.0	37	30.1	--	4	id.
Alessano . . . . .	4	--	--	--		140	24.5	3.0	--	27.5	61.6	40	34.1	--	6	id.
Massafra . . . . .	5	--	--	--		116	48.3	1.8	10.8	60.9	51.9	37	9.0	--	5	id.
Diso . . . . .	6	--	--	--		105	46.9	14.2	1.3	62.4	51.5	25	10.9	--	5	Oss. Met. di Lecce
Lecce . . . . .	7	--	--	--		78	62.4	--	5.1	67.5	50.8	42	16.7	2	3	id.
Maglie . . . . .	8	--	--	--		77	57.9	49.4	19.4	126.7	40.7	9	86.0	--	5	U. C. M.
Lizzano . . . . .	9	--	--	--		67	28.0	--	3.0	31.0	45.0	5	14.0	--	3	id.
Calimera . . . . .	10	--	--	--		56	49.0	3.0	15.0	67.0	48.5	40	18.5	--	4	id.
Otranto . . . . .	11	--	--	--		52	20.0	2.0	1.0	23.0	66.5	38	43.5	--	4	id.
Gallipoli . . . . .	12	--	--	--		31	23.7	--	10.5	34.2	45.4	40	11.2	1	4	id.
Taranto . . . . .	13	--	--	--		15	22.5	--	19.5	42.0	37.5	24	4.5	1	4	id.





Il presente bollettino, come tutte le pubblicazioni del Consiglio Superiore delle acque, si trova in vendita presso la  
**Casa Editrice Libreria P. Maglione & C. Strini,**  
Via Due Macelli N. 88 - ROMA.