

CONSIGLIO SUPERIORE DELLE ACQUE

SERVIZIO IDROGRAFICO

SEZIONE AUTONOMA DEL GENIO CIVILE

per il

DOMINIO DEL LITORALE DEGLI ABRUZZI, MOLISE E PUGLIE

Direttore Ing. Alberto de Romanis

CHIETI

BOLLETTINO MENSILE

GENNAIO-MARZO 1919

CHIETI

STABILIMENTO TIPOGRAFICO C. MARCHIONNE E FIGLIO

1919

CONSIGLIO SUPERIORE DELLE ACQUE

SERVIZIO IDROGRAFICO

SEZIONE AUTONOMA DEL GENIO CIVILE

per il

DOMINIO DEL LITORALE DEGLI ABRUZZI, MOLISE E PUGLIE

Direttore Ing. Alberto de Romanis

CHIETI

BOLLETTINO MENSILE

GENNAIO-MARZO 1919

CHIETI

STABILIMENTO TIPOGRAFICO G. MARCHIONNE E FIGLIO

1919

SEGNI CONVENZIONALI

* Neve.

Pluvionivometro.

R Strumento registratore.
(pluviografo o idrometrografo).

U. C. M. Ufficio Centrale di Meteorologia.

(•) Nivometro totalizzatore.

• Dato mancante.

? Dato incerto.

G. C. Genio Civile.

PARTE PRIMA





PRECIPITAZIONI METEORICHE

STAZIONE	Numero d'ordine della stazione	ALTEZZE DI PRECIPITAZIONE IN mm D'ACQUA OSSERVATE IL GIORNO:																														TOTALE MENSILE			
		1	2	3	4	5	6	7	8	9	10	11	12	13	14	15	16	17	18	19	20	21	22	23	24	25	26	27	28	29	30		31		
Bacino Principale: TORDINO																																			
Teramo	1						0.2		0.2	4.5		3.2								5.9	19.9	6.6			0.4	15.4	41.0	58.3	14.2	10.8	7.0			187.6	
Bacino Principale: VOMANO																																			
Campotosto	1	3.0					3.0		7.0		3.0	6.0							4.0	4.0						7.0	10.0	8.0	5.0	4.0				64.0	
Pietracamela	2						0.6	2.3	0.1										1.0	0.8	0.3?				0.3?	1.0?	1.3?	0.7?	0.8?		1.0?			10.2	
Nerito	3			4.0					7.0		1.0			2.0				3.0	2.0	10.0	*	5.0			*	4.0	5.0	3.5	10.0	2.5	0.5	3.0		62.5	
Isola del Gran Sasso	4						3.0	6.0	13.5									2.5	9.0	29.5				1.1	2.0	24.5	97.5	33.5	8.5	7.5	14.0		252.1		
Bacino Principale: ATERNO-PESCARA																																			
Castel del Monte	1	>	>	>	>	>	>	>	>	>	>	>	>	>	>	>	>	>	>	>	>	>	>	>	>	>	>	>	>	>	>	>	>	>	
Scanno	2						8.1				6.4			5.0								0.5		3.6		2.4			1.0				8.0	35.0	
Sulmona	3								0.3	1.7										1.5							8.2						0.2		11.9
Chieti	4								22.7			5.0			0.4					11.2	11.6	6.7				7.2	11.6	40.7	68.3	25.9	9.2	0.3	3.5		224.3
Bacini Minori fra il PESCARA e il SANGRO																																			
Bacino del FELTRINO																																			
Lanciano	1								18.3			3.7								7.5	5.0	1.7				5.2	3.1	28.3	41.6	13.8	5.1	10.7	2.6		146.6
Bacino Principale: SANGRO																																			
Capracotta	1					1.1	3.2	4.0														25.0					4.8		20.0						58.1
Pescasseroli	2	22.0				15.0	40.0	18.0	42.0												18.0						3.0	24.0	5.0	10.0					203.0
Civitella Alfedena	3	31.8				2.5	35.2	27.7	38.9	8.6		4.8								17.0	13.0					0.8	2.0	9.7	9.1	9.0	2.4				212.5
Bacino Principale: TRIGNO																																			
Agnone	1	10.0				1.6		9.0	1.2		1.3										14.4							22.2	47.8	3.6	8.1				119.2

PRECIPITAZIONI METEORICHE

STAZIONE	Numero d'ordine della Stazione	ALTEZZE DI PRECIPITAZIONE IN ^m / _m D'ACQUA OSSERVATE IL GIORNO:																														
		1	2	3	4	5	6	7	8	9	10	11	12	13	14	15	16	17	18	19	20	21	22	23	24	25	26	27	28	29	30	31
Bacino Principale: TORDINO																																
Teramo	1		7.4	10.0				15.0									2.0				0.2	1.4	0.2	0.3	0.2			5.0	1.0			
Bacino Principale: VOMANO																																
Campotosto	1		3.0	2.0				11.0	11.0	2.0							11.0	10.0	2.0					4.0			13.0	3.0				
Pietracamela	2		1.2?	1.2?				2.5?	3.1?											0.3?		0.3?						0.3?	0.3?			
Nerito	3		11.0	8.0				70.0	50.0	8.0			1.5			3.5		5.0	3.0		5.0	1.0	2.0				18.0	11.0				
Isola del Gran Sasso	4		*	*	17.0					104.0?																		4.0				
Bacino Principale: ATERNO-PESCARA																																
Castel del Monte	1		1.0	2.0	7.0	2.0											27.0	8.0			4.0							2.0	3.0			
Scanno	2		0.2	0.5	4.3	7.3						7.0	3.0	4.3	9.0	10.5	9.0	3.0					5.2		4.0		8.2					
Sulmona	3		3.0	25.0	20.0	15.0				2.0																						
Chieti	4		13.8			1.6				33.7	17.6	1.6	9.5				4.4					0.6	0.7		0.4	1.0						
Bacini Minori fra il PESCARA e il SANGRO																																
Bacino del FELTRINO																																
Lanciano	1		0.7	6.0	17.5	15.1				22.5	10.4	4.8					1.3				1.2	0.3	1.0	0.7	0.5			0.3				
Bacino Principale: SANGRO																																
Capracotta	1			75.0						60.0						17.0	18.9	9.6														
Pescasseroli	2			5.0	11.0	10.0			7.0								6.0	35.0		5.0	5.0			4.0		9.0	14.0		8.0			
Civitella Alfedena	3			14.5	30.1	16.5			5.0	0.2					0.3	0.2	0.2	53.6	14.9		6.2	4.8		1.2		3.0	9.4	7.3				
Bacino Principale: TRIGNO																																
Agnone	1			28.0					14.0								21.0	3.5			4.0		1.0			1.0						

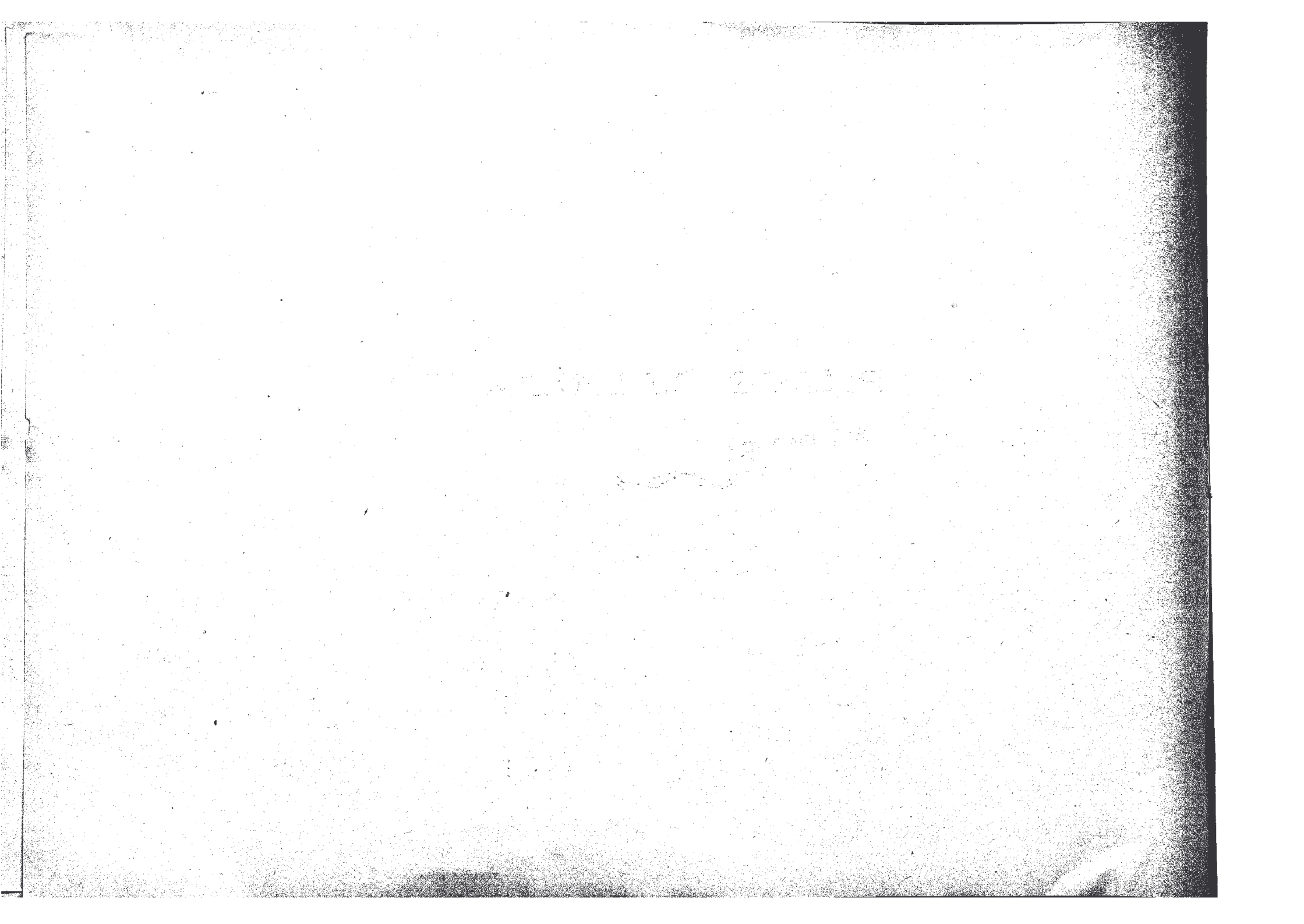
PRECIPITAZIONI METEORICHE

STAZIONE	Numero d'ordine della Stazione	ALTEZZE DI PRECIPITAZIONE IN mm D'ACQUA OSSERVATE IL GIORNO:																														TOTALE MENSILE			
		1	2	3	4	5	6	7	8	9	10	11	12	13	14	15	16	17	18	19	20	21	22	23	24	25	26	27	28	29	30		31		
Bacino Principale: TRIGNO																																			
Agnone	1											8.3	45.3					2.0		3.4		4.3	14.6							14.4				92.3	
Bacino Principale: FORTORE																																			
Campolieto	1												3.6	4.9	11.9	8.4	12.3	11.0	9.0		4.3	7.0											72.4		
Riccia	2												11.0	24.0	15.0		6.0	3.0	9.0	15.0	1.0	30.0		2.0					2.0	2.0			120.0		
Bonefro	3								2.0				6.0	52.0	5.0	3.0	16.0	2.0	9.0	2.0		8.0											105.0		
S. Bartolomeo in Galdo	4												18.0	11.0	15.0	1.0	8.0	2.0	10.0	3.0		24.0								5.0			97.0		
Castelnuovo della Daunia	5												20.0	31.0	5.0	1.0	6.0	6.0	9.0			16.0								2.0			96.0		
Celenza Valfortore	6												13.0	30.0	11.0		13.0	9.0	16.0			10.0											102.0		
Gambatesa	7													44.0	14.0	1.0	8.0	2.0	20.0			20.0									3.0			112.0	
Serracapriola	8												4.0	34.0	3.0	2.0	8.0	9.0	6.0			4.0											70.0		
Bacino Principale: CANDELARO																																			
Faeto	1												28.0	16.0	14.0		10.0	3.0	8.0	14.0	3.0	20.0	1.0						8.0		2.0		127.0		
Alberona	2												23.0	18.0	11.0	1.0	6.0	2.0	3.0	8.0	8.0	10.0							5.0				95.0		
S. Marco in Lamis	3	6.0	8.0						2.0		1.0		30.0	7.0	10.0	21.0	14.0	24.0			2.0		2.0						3.0	1.0			131.0		
Troia	4												15.0	15.1	10.0		8.0		24.0			19.0											91.1		
Lucera	5													24.0	5.5	3.0	2.5	1.7	2.8	10.2		1.0								1.7				52.4	
Torremaggiore	6													5.0	21.0	2.0		3.0	2.0	8.0			5.0							1.0				47.0	
Foggia	7													20.1	1.3		9.2	0.3	6.1		2.8									1.9				41.7	
Bacino Principale: CERVARO																																			
Savignano di Puglia	1																																		
Bovino	2																																		
Bacino Principale: CARAPELLE																																			
S. Agata di Puglia	1													4.0	4.0	9.0		7.0	2.0	11.0	7.0	14.0	1.0					1.0	4.0				64.0		



PARTE SECONDA





ELENCO E CARATTERISTICHE DELLE STAZIONI UDOMETRICHE

Totali decadici e mensili dei valori osservati nel mese.

STAZIONE	Numero d'ordine	Bacini secondari di			Tipo dell'udometro	Quota sul mare	Totali decadici			Totali mensili (1)	Medie dei totali mensili		Scostamento tra (1) e (2)	Numero dei giorni con precipitazioni		OSSERVAZIONI
		1° ordine	2° ordine	3° ordine			1a decade	2a decade	3a decade		(2)	di anni		inferiori ad 1 mm.	superiori ad 1 mm.	
Bacino Principale: TORDINO (Superficie Km ² . 447)																
Teramo	1	Vezzola	—	—	□	288	4.9	35.6	147.1	187.6	65.6	33	122.0	3	11	U. C. M.
Bacino Principale: VOMANO (Superficie Km ² . 776)																
Campotosto	1	Rio Fucino	—	—	□	1440	13.0	17.0	34.0	64.0	117.4	8	53.4	—	12	Società « Ilva ».
Pietracamela	2	Rio Arno	—	—	□	1000	3.0	2.1	5.1	10.2	»	»	»	7	5	id.
Nerito	3	—	—	—	□	830	11.0	18.0	33.5	62.5	»	»	»	1	14	id.
Isola del Gran Sasso	4	Mavone	—	—	□	420	22.5	41.0	188.6	252.1	131.0	5	»	—	14	id.
Bacino Principale: ATERNO-PESCARA (Superficie Km ² . 3168)																
Castel del Monte	1	Aterno	—	—	□	1300	»	»	»	»	24.3	7	»	»	»	G. C. Aquila.
Scanno	2	Sagittario	—	—	□	1000	14.5	5.5	15.0	35.0	67.3	9	32.3	1	7	id.
Sulmona	3	Sagittario	Gizio	—	□	403	2.0	1.5	8.4	11.9	53.4	23	41.5	2	3	U. C. M.
Chieti	4	—	—	—	□	341	22.7	34.9	166.7	224.3	96.6	42	127.7	2	12	id.
Bacini Minori fra il PESCARA e il SANGRO																
Bacino del FELTRINO (Superficie Km ² . 55)																
Lanciano	1	—	—	—	□	283	18.3	17.9	110.4	146.6	72.6	13	74.0	—	13	U. C. M.
Bacino Principale: SANGRO (Superficie Km ² . 1702)																
Capracotta	1	—	—	—	□	1363	8.3	25.0	24.8	58.1	105.0	20	46.9	—	6	U. C. M.
Pescasseroli	2	—	—	—	□	1167	137.0	24.0	42.0	203.0	125.2	8	77.8	—	11	G. C. Aquila.
Civitella Alfedena	3	—	—	—	□	1100	144.7	34.8	33.0	212.5	157.4	9	55.1	1	14	id.
Bacino Principale: TRIGNO (Superficie Km ² . 1206)																
Agnone	1	T. Verrino	—	—	□	800	21.8	15.7	81.7	119.2	79.6	32	39.6	—	10	U. C. M.

ELENCO E CARATTERISTICHE DELLE STAZIONI UDOMETRICHE

Totali decadici e mensili dei valori osservati nel mese.

STAZIONE	Numero d'ordine	Bacini secondari di			Tipo dell'udometro	Quota sul mare	Totali decadici			Totali mensili (1)	Medie dei totali mensili		Scostamento tra (1) e (2)	Numero dei giorni con precipitazioni		OSSERVAZIONI
		1° ordine	2° ordine	3° ordine			1a decade	2a decade	3a decade		(2)	di anni		inferiori ad 1 mm.	superiori ad 1 mm.	
Bacino Principale: FORTORE (Superficie Km ² . 1618)																
Campolieto	1	Tappino	--	--	R	700	17.5	14.9	95.3	123.7	80.7	30	48.0	--	14	U. C. M.
Riccia	2	id.	--	--	R	700	23.0	13.0	72.0	108.0	50.0	1	58.0	--	13	G. C. Bari.
Bonetro	3	Cigno	--	--	R	631	6.0	7.0	35.0	48.0	14.0	1	34.0	--	8	id.
S. Bartolomeo in Galdo	4	--	--	--	R	600	18.0	11.0	39.0	68.0	61.7	7	6.3	--	10	id.
Castelnuovo della Daunia	5	--	--	--	R	543	18.0	14.0	75.0	107.0	59.7	4	47.3	--	14	id.
Celenza Valfortore	6	--	--	--	R	480	23.0	15.0	77.0	115.0	21.0	1	95.0	--	13	id.
Gambatesa	7	Tappino	--	--	R	408	18.0	13.0	48.0	79.0	60.3	17	18.7	--	12	U. C. M.
Serracapriola	8	--	--	--	R	270	6.0	18.0	12.0	36.0	19.0	1	17.0	2	11	G. C. Bari.
Bacino Principale: CANDELARO (Superficie Km ² . 2043)																
Faeto	1	T. Celone	--	--	R	925	25.0	12.0	85.0	122.0	20.0	1	102.0	--	13	G. C. Bari.
Alberona	2	T. Salsola	--	--	R	720	20.0	12.0	82.0	114.0	"	"	"	--	11	id.
S. Marco in Lamis	3	--	--	--	R	565	32.0	22.0	105.0	159.0	40.0	1	119.0	--	15	id.
Troia	4	T. Celone	--	--		439	10.0	12.0	20.3	42.3	69.7	10	27.4	--	10	U. C. M.
Lucera	5	T. Salsola	--	--		250	13.4	8.4	47.8	69.6	99.9	9	30.3	1	9	D. Giandomenico Carato.
Torremaggiore	6	Canale Radicosa	--	--	R	169	12.0	12.0	56.0	80.0	29.5	2	50.5	--	14	G. C. Bari.
Foggia	7	--	--	--	R	87	15.2	6.5	50.3	72.0	46.7	41	25.3	--	10	U. C. M.
Bacino Principale: CERVARO (Superficie Km ² . 957)																
Savignano di Puglia	1	--	--	--	R	718	"	"	"	"	10.0	1	"	"	"	G. C. Bari.
Bovino	2	--	--	--	R	646	"	"	"	"	"	1	"	"	"	id.
Bacino Principale: CARAPELLE (Superficie Km ² . 1220)																
S. Agata di Puglia	1	T. Calaggio	--	--	R	791	11.0	16.0	36.0	63.0	14.0	1	49.0	1	8	id.

ELENCO E CARATTERISTICHE DELLE STAZIONI UDOMETRICHE

Totali decadici e mensili dei valori osservati nel mese.

STAZIONE	Numero d'ordine	Bacini secondari di			Tipo dell'udometro	Quota sul mare	Totali decadici			Totali mensili (1)	Medie dei totali mensili		Scostamento tra (1) e (2)	Numero dei giorni con precipitazioni		OSSERVAZIONI
		1° ordine	2° ordine	3° ordine			1a decade	2a decade	3a decade		(2)	di anni		inferiori ad 1 mm.	superiori ad 1 mm.	
Bacino Principale: OFANTO (Superficie Kmq. 2764)																
Castel Lagopesole	1	F.™ d'Atella	—	—	R	829	18.0	10.0	10.0	38.0	12.0	1	26.0	—	10	G. C. Bari.
Provincia di FOGGIA																
Poggio Imperiale	1	—	—	—	R	72	14.0	21.0	58.0	93.0	23.0	1	70.0	—	14	G. C. Bari.
Manfredonia (Bonifica Sipontina)	2	—	—	—		2	10.0	7.2	-68.3	85.5	31.8	14	53.7	—	12	G. C. Foggia.
Provincia di BARI																
Locorotondo	1	—	—	—		420	29.0	36.0	130.0	195.0	109.6	85	85.4	—	9	U. C. M.
Andria	2	—	—	—		141	13.0	13.0	47.0	73.0	73.1	3	0.1	—	11	Amm. Provinciale di Bari.
Barletta	3	—	—	—		30	18.7	13.0	67.5	99.2	43.9	11	55.3	2	13	U. C. M.
Bari	4	—	—	—		28	17.2	16.2	77.9	111.3	64.7	32	46.6	2	12	id.
Giovinazzo	5	—	—	—		13	16.0	22.0	73.0	111.0	66.5	7	44.5	—	11	R. Ospizio V. E. II.
Provincia di LECCE																
Martina Franca	1	—	—	—		448	35.0	15.0	137.0	187.0	95.6	29	91.4	—	12	U. C. M.
Castellaneta	2	—	—	—		238	29.0	8.0	157.9	194.9	75.0	38	119.9	—	10	id.
Orta	3	—	—	—		178	58.1	29.1	216.2	303.4	100.3	39	203.1	—	12	id.
Alessano	4	—	—	—		140	49.2	26.0	210.0	285.2	94.6	34	190.6	1	12	id.
Massafra	5	—	—	—		116	37.7	11.9	116.5	166.1	62.8	35	103.3	—	13	id.
Diso	6	—	—	—		105	66.3	32.6	206.7	305.6	90.0	25	215.6	—	15	Oss. Met. di Lecce.
Lecce	7	—	—	—		78	34.2	9.7	114.3	158.2	63.2	42	95.0	1	14	id.
Maglie	8	—	—	—		77	54.6	19.2	166.0	239.8	73.2	9	166.6	—	11	U. C. M.
Lizzano	9	—	—	—		67	1.5	0.2	154.8	156.5	62.5	5	94.0	3	8	id.
Calimera	10	—	—	—		56	50.0	9.0	151.0	210.0	72.3	36	137.7	—	10	id.
Otranto	11	—	—	—		52	81.0	8.0	186.0	275.0	103.6	37	171.4	—	14	id.
Gallipoli	12	—	—	—		31	31.5	10.9	92.9	135.3	58.9	39	76.4	—	12	id.
Taranto	13	—	—	—		15	11.3	1.7	104.2	117.2	48.2	24	69.0	—	14	id.

ELENCO E CARATTERISTICHE DELLE STAZIONI UDOMETRICHE

Totali decadici e mensili dei valori osservati nel mese.

STAZIONE	Numero d'ordine	Bacini secondari di			Tipo dell'udometro	Quota sul mare	Totali decadici			Totali mensili (1)	Medie dei totali mensili		Scotamento tra (1) e (2)	Numero dei giorni con precipitazioni		OSSERVAZIONI
		1° ordine	2° ordine	3° ordine			1a decade	2a decade	3a decade		(2)	di anni		inferiori ad r mm.	superiori ad r mm.	
Bacino Principale: TORDINO (Superficie Kmq. 447)																
Teramo	1	Vezzola	—	—	□	288	32.4	2.2	8.1	42.7	59.9	33	17.2	4	7	U. C. M.
Bacino Principale: VOMANO (Superficie Kmq. 776)																
Campotosto	1	Rio Fucino	—	—	□	1440	29.0	23.0	20.0	72.0	102.5	8	30.5	—	11	Società « Ilva ».
Pietracamela	2	Rio Arno	—	—	□	1000	8.0	0.3	0.9	9.2	»	»	»	4	4	id.
Nerito	3	—	—	—	□	830	147.0	13.0	37.0	197.0	»	»	»	—	14	id.
Isola del Gran Sasso	4	Mavone	—	—	□	420	255.0	—	4.0	259.0	111.7	6	147.3	—	4	id.
Bacino Principale: ATERNO-PESCARA (Superficie Kmq. 3168)																
Castel del Monte	1	Aterno	—	—	□	1300	22.0	35.0	9.0	66.0	32.9	8	33.1	—	9	G. C. Aquila.
Scanno	2	Sagittario	—	—	□	1000	12.3	45.8	17.4	75.5	72.1	9	3.4	2	12	id.
Sulmona	3	Sagittario	Gizio	—	□	403	65.0	—	—	65.0	56.3	23	8.7	—	5	U. C. M.
Chieti	4	—	—	—	□	341	68.3	13.9	2.7	84.9	71.6	41	13.3	3	8	id.
Bacini Minori fra il PESCARA e il SANGRO																
Bacino del FELTRINO (Superficie Kmq. 55)																
Lanciano	1	—	—	—	□	283	77.0	1.3	4.0	82.3	94.3	13	12.0	5	9	U. C. M.
Bacino Principale: SANGRO (Superficie Kmq. 1702)																
Capracotta	1	—	—	—	□	1363	135.0	45.5	—	180.5	114.9	20	65.6	—	5	U. C. M.
Pescasseroli	2	—	—	—	□	1167	33.0	46.0	40.0	119.0	99.2	7	19.8	—	12	G. C. Aquila.
Civitella Alfedena	3	—	—	—	□	1100	66.3	69.2	31.9	167.4	162.6	9	4.8	4	12	id.
Bacino Principale: TRIGNO (Superficie Kmq. 1206)																
Agnone	1	T. Verrino	—	—	□	800	42.0	24.5	6.0	72.5	76.7	33	4.2	—	7	U. C. M.

ELENCO E CARATTERISTICHE DELLE STAZIONI UDOMETRICHE

Totali decadici e mensili dei valori osservati nel mese.

STAZIONE	Numero d'ordine	Bacini secondari di			Tipo dell'udometro	Quota sul mare	Totali decadici			Totali mensili (1)	Medie dei totali mensili		Scostamento tra (1) e (2)	Numero dei giorni con precipitazioni		OSSERVAZIONI
		1° ordine	2° ordine	3° ordine			1a decade	2a decade	3a decade		(2)	di anni		inferiori ad 1 mm.	superiori ad 1 mm.	
Bacino Principale: FORTORE (Superficie Kmq. 1618)																
Campolieto	1	Tappino	—	—	R	700	52.4	22.8	10.0	85.2	85.1	27	0.1	2	13	U. C. M.
Riccia	2	id.	—	—	R	700	44.0	16.0	17.0	77.0	52.0	1	25.0	—	13	G. C. Bari.
Bonefro	3	Cigno	—	—	R	631	8.0	4.0	11.0	23.0	27.0	1	4.0	—	6	id.
S. Bartolomeo in Galdo	4	—	—	—	R	600	32.0	11.0	12.0	55.0	59.8	7	4.8	—	13	id.
Castelnuovo della Daunia	5	—	—	—	R	543	45.0	21.0	8.0	74.0	36.2	5	37.8	—	11	id.
Celenza Valfortore	6	—	—	—	R	480	39.0	28.0	11.0	78.0	33.0	1	45.0	—	12	id.
Gambatesa	7	Tappino	—	—	R	468	43.0	24.0	22.0	89.0	60.5	16	28.5	—	10	U. C. M.
Serracapriola	8	—	—	—	R	270	11.0	19.0	4.0	34.0	41.0	1	7.0	—	14	G. C. Bari.
Bacino Principale: CANDELARO (Superficie Kmq. 2043)																
Faeto	1	T. Celone	—	—	R	905	23.0	12.0	34.0	69.0	45.0	1	24.0	—	14	G. C. Bari.
Alberona	2	T. Salsola	—	—	R	720	36.0	6.0	28.0	70.0	>	>	>	—	13	id.
S. Marco in Lamis	3	—	—	—	R	565	100.0	20.0	5.0	125.0	83.0	1	42.0	—	13	id.
Troia	4	T. Celone	—	—	R	439	95.0	25.0	5.4	125.4	63.5	10	61.9	1	8	U. C. M.
Lucera	5	T. Salsola	—	—	R	250	67.4	24.6	4.7	96.7	70.3	11	26.4	5	8	D. Giandomenico Curato.
Torremaggiore	6	Canale Radicosa	—	—	R	169	63.0	19.0	2.0	84.0	47.5	1	36.5	—	8	G. C. Bari.
Foggia	7	—	—	—	R	87	68.0	16.1	4.2	88.3	32.0	41	56.3	1	8	U. C. M.
Bacino Principale: CERVARO (Superficie Kmq. 957)																
Savignano di Puglia	1	—	—	—	R	718	>	>	>	>	25.0	1	>	>	>	G. C. Bari.
Bovino	2	—	—	—	R	646	>	>	>	>	>	>	>	>	>	id.
Bacino Principale: CARAPELLE (Superficie Kmq. 1220)																
S. Agata di Puglia	1	T. Calaggio	—	—	R	791	34.0	24.0	24.0	82.0	41.0	1	41.0	—	13	id.

ELENCO E CARATTERISTICHE DELLE STAZIONI UDOMETRICHE

Totali decadici e mensili dei valori osservati nel mese.

STAZIONE	Numero d'ordine	Bacini secondari di			Tipo dell'udometro	Quota sul mare	Totali decadici			Totali mensili (1)	Medie dei totali mensili		Sostanzamento tra (1) e (2)	Numero dei giorni con precipitazioni		OSSERVAZIONI
		1° ordine	2° ordine	3° ordine			1 ^a decade	2 ^a decade	3 ^a decade		(2)	di anni		inferiori ad 1 mm.	superiori ad 1 mm.	
Bacino Principale: OFANTO (Superficie Kmq. 2764)																
Castel Lagopesole	1	F ^{ra} d'Atella	—	—	R	829	—	23.0	20.0	43.0	31.0	1	12.0	—	5	G. C. Bari.
Provincia di FOGGIA																
Poggio Imperiale	1	—	—	—	R	72	68.0	6.0	—	—	—	—	—	—	—	G. C. Bari.
Manfredonia (Bonifica Sipontina)	2	—	—	—	R	2	82.7	16.0	1.2	99.9	34.7	15	65.2	2	13	G. C. Foggia.
Provincia di BARI																
Locorotondo	1	—	—	—	—	420	43.5	55.0	7.5	106.0	88.7	85	17.3	—	9	U. C. M.
Andria	2	—	—	—	—	141	37.5	15.5	3.0	56.0	44.3	3	11.7	1	8	Amm. Provinciale di Bari
Barletta	3	—	—	—	—	30	34.1	19.5	2.7	56.3	37.0	11	19.3	4	7	U. C. M.
Bari	4	—	—	—	—	28	45.4	9.7	12.5	67.6	49.7	32	17.9	1	13	id.
Giovinazzo	5	—	—	—	—	13	55.0	18.0	8.0	81.0	44.7	7	36.3	—	11	R. Ospizio V. E. II.
Provincia di LECCE																
Martina Franca	1	—	—	—	—	448	68.0	18.0	9.0	95.0	60.7	29	34.3	—	14	U. C. M.
Castellaneta	2	—	—	—	—	238	60.8	22.1	28.9	111.8	51.0	38	60.8	—	12	id.
Orta	3	—	—	—	—	178	81.2	24.7	50.4	156.3	72.9	39	83.4	—	8	id.
Alessano	4	—	—	—	—	140	76.0	22.0	17.0	115.0	83.3	39	31.7	—	11	id.
Massafra	5	—	—	—	—	116	42.5	24.9	23.5	90.9	50.0	35	40.9	—	14	id.
Diso	6	—	—	—	—	105	78.5	20.3	16.2	115.0	79.4	24	35.6	—	10	Oss. Met. di Lecce.
Lecce	7	—	—	—	—	78	55.1	16.8	14.8	86.7	57.6	42	29.1	2	12	id.
Maglie	8	—	—	—	—	77	71.4	14.0	11.6	97.0	61.4	9	35.6	—	7	U. C. M.
Lizzano	9	—	—	—	—	67	20.3	16.3	8.3	44.9	27.7	5	17.2	4	8	id.
Callimera	10	—	—	—	—	56	34.0	1.0	5.0	40.0	65.6	37	25.6	—	4	id.
Otranto	11	—	—	—	—	52	79.0	17.0	5.0	101.0	83.0	37	18.0	—	7	id.
Gallipoli	12	—	—	—	—	31	28.7	4.8	9.6	43.1	46.7	40	3.6	—	9	id.
Taranto	13	—	—	—	—	15	28.0	12.3	15.1	55.4	40.2	24	15.2	1	13	id.

ELENCO E CARATTERISTICHE DELLE STAZIONI UDOMETRICHE

Totali decadici e mensili dei valori osservati nel mese.

STAZIONE	Numero d'ordine	Bacini secondari di			Tipo dell' udometro	Quota sul mare	Totali decadici			Totali mensili (1)	Medie dei totali mensili		Secostamento tra (1) e (2)	Numero dei giorni con precipitazioni		OSSERVAZIONI
		1° ordine	2° ordine	3° ordine			1a decade	2a decade	3a decade		(2)	di anni		inferiori ad 1 mm.	superiori ad 1 mm.	
Bacino Principale: TORDINO (Superficie Kmq. 447)																
Teramo	1	Vezzola	—	—	□	288	0.7	75.4	8.4	84.5	40.6	34	43.9	2	8	U. C. M.
Bacino Priincipale: VOMANO (Superficie Kmq. 776)																
Campotosto	1	Rio Fucino	—	—	□	1440	4.0	13.0	34.0	51.0	107.6	8	56.6	—	9	Società « Ilva »
Pietracamela	2	Rio Arno	—	—	□	1000	13.0	72.0	17.0	102.0	»	»	»	—	13	id.
Nerito	3	—	—	—	□	830	—	—	28.0	28.0	»	»	»	—	4	id.
Isola del Gran Sasso	4	Mavone	—	—	□	420	13.5	90.1	15.1	118.7	136.7	6	18.0	1	13	id.
Bacino Principale: ATERNO-PESCARA (Superficie Kmq. 3168)																
Castel del Monte	1	Aterno	—	—	□	1300	—	31.0	18.0	49.0	69.7	8	20.7	—	7	G. C. Aquila.
Scanno	2	Sagittario	—	—	□	1000	5.2	12.9	13.6	31.7	118.3	9	86.6	6	8	id.
Sulmona	3	Sagittario	Gizio	—	□	403	—	48.0	3.0	51.0	54.9	23	3.9	—	6	U. C. M.
Chieti	4	—	—	—	□	341	5.5	209.8	3.3	218.6	65.4	41	153.2	4	9	id.
Bacini Minori fra il PESCARA e il SANGRO																
Bacino del FELTRINO (Superficie Kmq. 55)																
Lanciano	1	—	—	—	□	283	1.0	71.3	1.0	73.3	50.7	13	22.6	3	6	U. C. M.
Bacino Principale: SANGRO (Superficie Kmq. 1702)																
Capracotta	1	—	—	—	□	1363	—	45.0	—	45.0	63.6	19	18.6	—	2	U. C. M.
Pescasseroli	2	—	—	—	□	1167	4.0	28.0	65.0	97.0	169.1	8	72.1	—	8	G. C. Aquila.
Civitella Alfedena	3	—	—	—	□	1700	6.2	52.1	49.1	107.4	177.9	9	70.5	2	12	id.
Montenerodomo	4	—	—	—	□	1100	—	141.0	—	141.0	»	»	»	—	5	Società « Ilva »
Palena	5	—	—	—	□	800	3.0	54.4	19.0	76.4	»	»	»	—	12	id.
Lama de' Peligni	6	—	—	—	□	669	—	58.9	13.0	71.9	»	»	»	—	11	id.
Pennapedimonte	7	—	—	—	□	669	—	49.5	4.8	54.3	»	»	»	—	7	id.

ELENCO E CARATTERISTICHE DELLE STAZIONI UDOMETRICHE

Totali decadici e mensili dei valori osservati nel mese.

STAZIONE	Numero d'ordine	Bacini secondari di			Tipo dell'udometro	Quota sul mare	Totali decadici			Totali mensili (1)	Medie dei totali mensili		Secostamento tra (1) e (2)	Numero dei giorni con precipitazioni		OSSERVAZIONI
		1° ordine	2° ordine	3° ordine			1a decade	2a decade	3a decade		(2)	di anni		inferiori ad 1 mm.	superiori ad 1 mm.	
Bacino Principale: TRIGNO (Superficie Kmq. 1206)																
Agnone	1	T. Verrino	—	—	R	800	—	59.0	33.3	92.3	72.7	32	19.6	—	7	U. C. M.
Bacino Principale: FORTORE (Superficie Kmq. 1618)																
Campolieto	1	Tappino	—	—	R	700	—	61.1	11.3	72.4	69.5	26	2.9	—	9	U. C. M.
Riccia	2	id.	—	—	R	700	—	83.0	37.0	120.0	82.0	1	38.0	—	12	G. C. Bari.
Bonefro	3	Cigno	—	—	R	631	2.0	95.0	8.0	105.0	66.0	1	39.0	—	10	id.
S. Bartolomeo in Galdo	4	—	—	—	R	600	—	68.0	29.0	97.0	65.8	7	31.2	—	10	id.
Castelnuovo della Daunia	5	—	—	—	R	543	—	78.0	18.0	96.0	39.2	5	56.8	—	9	id.
Celenza Valfortore	6	—	—	—	R	480	—	92.0	10.0	102.0	60.0	1	42.0	—	7	id.
Gambatesa	7	Tappino	—	—	R	467	—	89.0	23.0	112.0	59.5	17	52.5	—	8	U. C. M.
Serracapriola	8	—	—	—	R	270	—	66.0	4.0	70.0	84.0	1	14.0	—	8	G. C. Bari.
Bacino Principale: CANDELARO (Superficie Kmq. 2043)																
Faeto	1	T. Celone	—	—	R	905	—	93.0	34.0	127.0	190.0	1	63.0	—	12	G. C. Bari.
Alberona	2	T. Salsola	—	—	R	720	—	72.0	23.0	95.0	»	»	»	—	11	id.
S. Marco in Lamis	3	—	—	—	R	565	16.0	107.0	8.0	131.0	147.0	1	16.0	—	14	id.
Troia	4	T. Celone	—	—	R	439	—	72.1	19.0	91.1	49.8	10	41.3	—	6	U. C. M.
Lucera	5	T. Salsola	—	—	R	251	—	49.7	2.7	52.4	65.3	11	12.9	—	9	D. Giandomenico-Curato
Torremaggiore	6	Canale Radicosa	—	—	R	169	—	41.0	6.0	47.0	103.0	1	56.0	—	8	G. C. Bari.
Foggia	7	—	—	—	R	87	—	37.0	4.7	41.7	34.8	43	6.9	—	6	U. C. M.
Bacino Principale: CERVARO (Superficie Kmq. 957)																
Savignano di Puglia	1	—	—	—	R	718	»	»	»	»	47.0	1	»	»	»	G. C. Bari.
Bovino	2	—	—	—	R	646	»	»	»	»	»	»	»	»	»	id.
Bacino Principale: CARAPELLE (Superficie Kmq. 1220)																
S. Agata di Puglia	1	T. Calaggio	—	—	R	791	—	44.0	20.0	64.0	54.0	1	10.0	—	11	id.

ELENCO E CARATTERISTICHE DELLE STAZIONI UDOMETRICHE

Totali decadici e mensili dei valori osservati nel mese.

STAZIONE	Numero d'ordine	Bacini secondari di			Tipo dell'udometro	Quota sul mare	Totali decadici			Totali mensili (1)	Medie dei totali mensili		Scostamento tra (1) e (2)	Numero dei giorni con precipitazioni inferiori ad 1 mm. superiori ad 1 mm.	OSSERVAZIONI	
		1° ordine	2° ordine	3° ordine			1 ^a decade	2 ^a decade	3 ^a decade		(2)	di anni				
Bacino Principale: OFANTO (Superficie Kmq. 2764)																
Castel Lagopesole	1	F.ª d'Atella	—	—	R	829	—	30.0	8.0	38.0	49.0	1	11.0	—	8	G. C. Bari.
Provincia di FOGGIA																
Poggio Imperiale	1	—	—	—	R	72	—	—	—	—	121.0	1	—	—	—	G. C. Bari.
Manfredonia (Bonifica Sipontina)	2	—	—	—	R	2	—	23.2	3.3	26.5	37.9	17	10.5	—	8	G. C. Foggia.
Provincia di BARI																
Locorotondo	1	—	—	—	—	420	1.5	25.5	—	27.0	76.2	85	49.2	—	3	U. C. M.
Andria	2	—	—	—	—	141	—	61.0	0.5	61.5	70.7	3	9.2	3	5	Amm. Provinciale di Bari.
Barletta	3	—	—	—	—	30	—	66.0	2.7	68.7	31.8	11	36.9	—	6	U. C. M.
Bari	4	—	—	—	—	28	—	43.8	3.0	46.8	41.6	32	5.2	—	7	id.
Glovinazzo	5	—	—	—	—	13	—	59.0	2.0	61.0	41.5	7	19.5	—	8	R. Ospizio V. E. II.
Provincia di LECCE																
Martina Franca	1	—	—	—	—	448	—	35.0	—	35.0	53.6	29	18.6	—	5	U. C. M.
Castellaneta	2	—	—	—	—	238	—	20.2	—	20.2	46.2	38	26.0	—	5	id.
Oria	3	—	—	—	—	178	—	33.9	—	33.9	61.1	38	27.2	—	2	id.
Alessano	4	—	—	—	—	140	2.4	17.0	1.6	21.0	66.9	38	45.9	—	6	id.
Massafra	5	—	—	—	—	116	—	33.7	1.8	35.5	48.1	35	12.6	—	8	id.
Diso	6	—	—	—	—	105	8.3	29.0	—	37.3	71.8	25	34.5	—	4	Oss. Met. di Lecce.
Lecce	7	—	—	—	—	78	1.2	27.8	4.2	33.2	48.0	42	14.8	—	8	id.
Maglie	8	—	—	—	—	77	2.0	18.3	2.0	22.3	48.3	9	26.0	—	4	U. C. M.
Lizzano	9	—	—	—	—	67	0.5	25.5	—	26.0	32.0	5	6.0	1	3	id.
Calimera	10	—	—	—	—	56	5.0	15.1	—	20.1	52.0	34	31.9	—	4	id.
Otranto	11	—	—	—	—	52	—	20.0	—	20.0	65.5	38	45.5	—	2	id.
Gallipoli	12	—	—	—	—	31	1.0	9.8	0.7	11.5	32.3	40	20.8	1	4	id.
Taranto	13	—	—	—	—	15	—	6.6	—	6.6	41.3	24	34.7	3	3	id.





