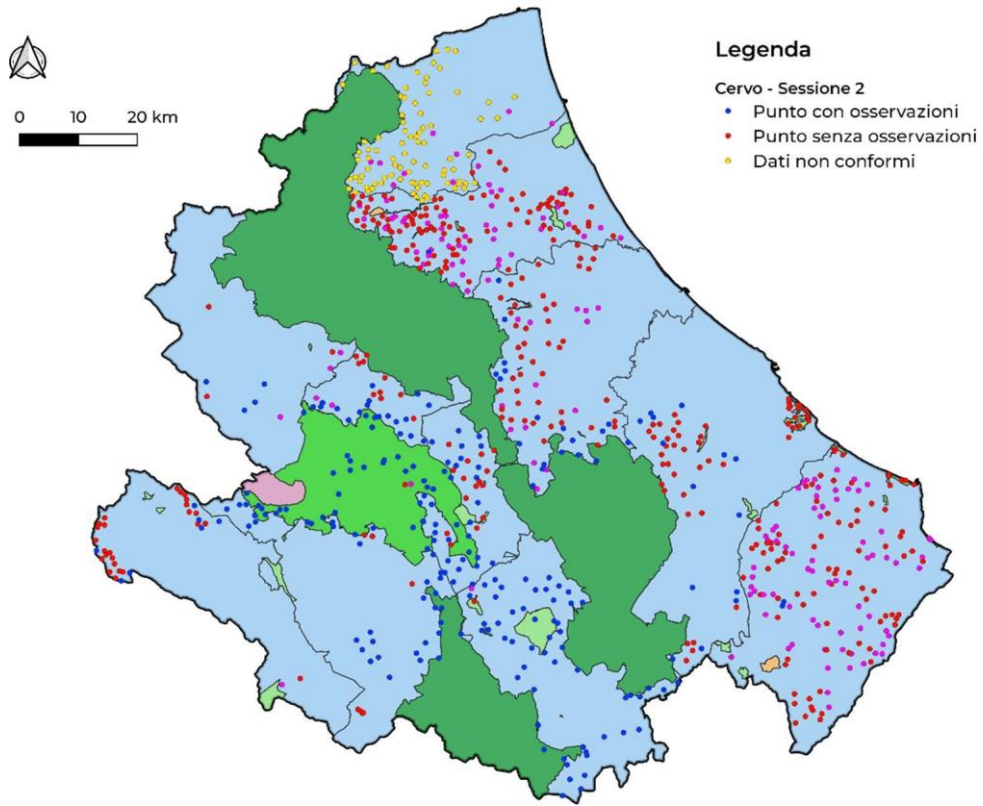


Punti con e senza osservazioni di cervo per sessione 2024

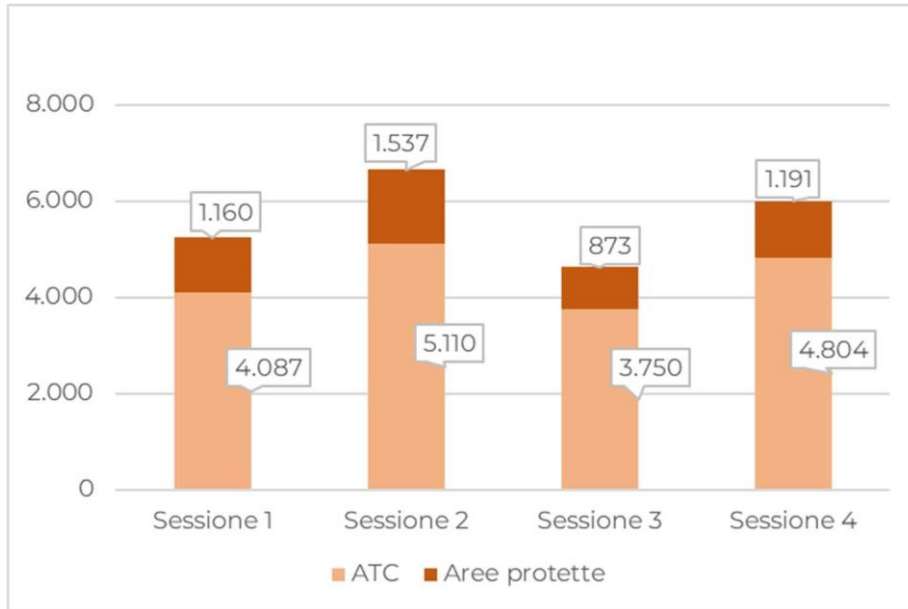
ENTI	S1		S2		S3		S4	
	Punto con osservazione	%Oss	Punto con osservazione	%Oss	Punto con osservazione	%Oss	Punto con osservazione	%Oss
ATC Avezzano	34	70,8%	41	85,4%	39	83,0%	39	81,3%
ATC Barisciano	13	48,1%	17	63,0%	15	55,6%	15	55,6%
ATC Chietino-Lancianese	32	33,3%	27	27,8%	31	32,0%	28	29,5%
ATC L'Aquila	6	66,7%	5	62,5%	5	62,5%	5	71,4%
ATC Pescara	17	25,3%	21	32,6%	16	28,7%	19	30,5%
ATC Roveto Carseolano	3	10,3%	6	20,0%	5	16,7%	7	23,3%
ATC Salinello	na	na	na	na	na	na	na	na
ATC Subequano	33	68,8%	35	72,9%	30	65,2%	32	68,1%
ATC Sulmona	46	82,5%	53	98,2%	48	89,1%	52	98,2%
ATC Vastese	1	1,0%	2	2,5%	2	2,4%	2	2,6%
ATC Vomano	1	1,0%	1	1,0%	5	5,1%	4	4,3%
PNALM	7	70,0%	8	88,9%	6	60,0%	6	85,7%
PR Sirente Velino	20	87,0%	25	96,2%	18	94,7%	22	100,0%
RN Bosco Don Venanzio	0	0,0%	0	0,0%	0	0,0%	\	\
RN Gole del Sagittario	1	33,3%	2	66,6%	1	33,3%	2	66,6%
RN Grotta delle Farfalle	0	0,0%	0	0,0%	0	0,0%	0	0,0%
RN Lago Serranella	0	0,0%	0	0,0%	0	0,0%	0	0,0%
RN Lecceta di Torino di Sangro	0	0,0%	0	0,0%	0	0,0%	0	0,0%
RN Marina di Vasto	0	0,0%	\	\	0	0,0%	0	0,0%
RN Monte Genzana Alto Gizio	20	100,0%	2	100,0%	0	0,0%	2	100,0%
RN Punta Aderci	0	0,0%	0	0,0%	0	0,0%	0	0,0%
RN Sorgenti del Pescara	0	0,0%	0	0,0%	0	0,0%	\	\
RN Zompolo Schioppo	0	0,0%	0	0,0%	\	\	0	0,0%
RNO Monte Velino	3	100,0%	3	100,0%	3	100,0%	3	100,0%
Totale	219	33,1%	248	38,9%	224	36,5%	238	39,8%

evidenziata in giallo la sessione con il più alto numero di punti da cui sono stati avvistati esemplari

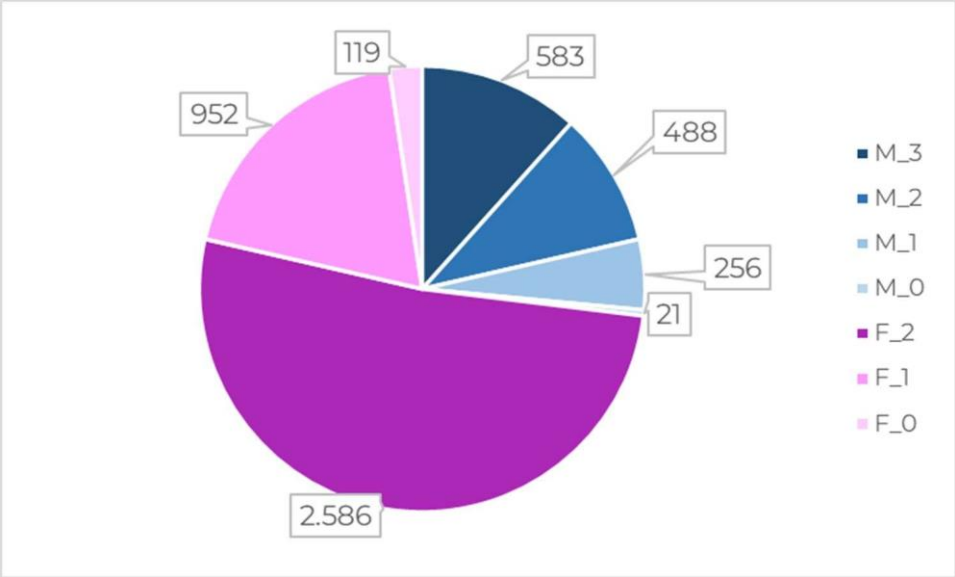
Rappresentazione cartografica della sessione in cui è stato registrato il maggior numero di punti con osservazioni di cervo



Numero di osservazioni di cervo per sessione a livello regionale ripartito tra ATC e aree protette



Struttura di popolazione cervo a livello regionale ottenuta basandosi sul numero più alto di esemplari osservati per classe sociale determinata confrontando le varie sessioni



Totale delle osservazioni di cervo registrate per ente durante i conteggi effettuati nella primavera 2024

ENTE	2024
ATC Avezzano	1.536
ATC Barisciano	230
ATC Chietino Lancianese	107
ATC L'Aquila	61
ATC Pescara	192
ATC Roveto Carseolano	22
ATC Salinello	8
ATC Subequano	739
ATC Sulmona	2.265
ATC Vastese	5
ATC Vomano	45
PNALM	335
PNGSML	/
PNM	/
PRSV	1.027
RNO Monte Velino	176
RN Lago di Penne*	4
RN Lago di Serranella	0
RN Grotta delle Farfalle	0
RN Marina di Vasto	0
RN Punta Aderci	0
RN Grotte di Luppa*	15
RNR Gole del Sagittario	69
RNR Bosco Don Venanzio	0
RNR Lecceta di Torno di Sangro	0
RNR Sorgenti del Pescara	0
RNR Zompo lo Schioppo	0
RNR Monte Genzana Alto Gizio	38
Totale	6.874

* indica gli Enti che hanno fornito il dato in maniera cumulativa e non per sessione