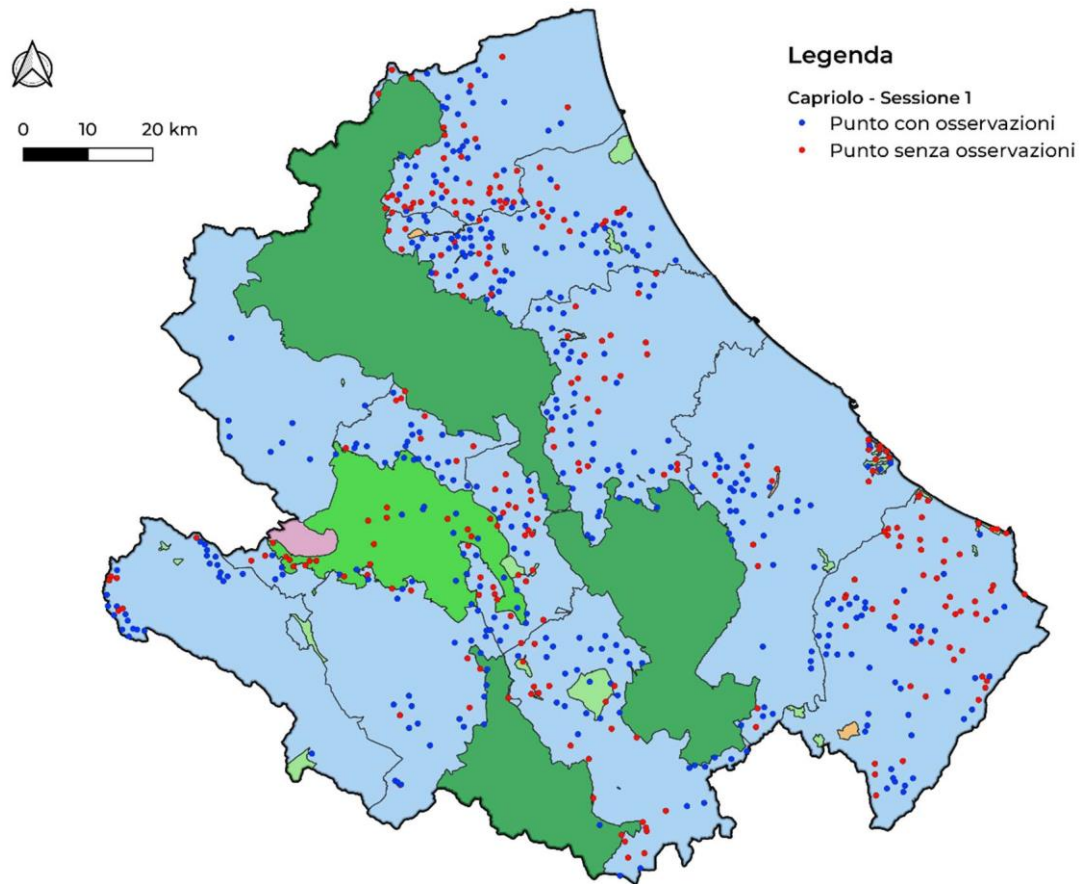


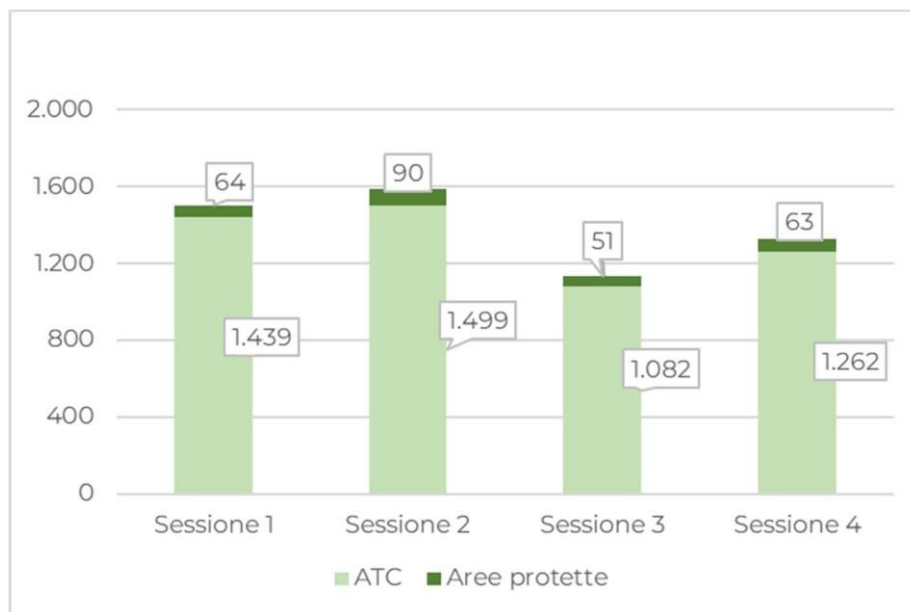
Punti con osservazioni di capriolo suddivisi per sessione e relativa percentuale; evidenziata in giallo la sessione con il più alto numero di punti da cui sono stati avvistati esemplari 2024

ENTI	S1		S2		S3		S4	
	P.to con osservazione	%Oss	P.to con osservazione	%Oss	P.to con osservazione	%Oss	P.to con osservazione	%Oss
ATC Avezzano	32	66,7%	32	66,7%	21	44,7%	28	58,3%
ATC Barisciano	19	70,4%	19	70,4%	20	74,1%	19	70,4%
ATC Chietino-Lancianese	82	85,4%	83	85,6%	71	73,2%	74	77,9%
ATC L'Aquila	9	100,0%	4	50,0%	3	37,5%	5	71,4%
ATC Pescara	51	66,0%	48	70,6%	37	54,7%	39	60,5%
ATC Roveto Carseolano	23	79,3%	22	73,3%	21	70,0%	22	73,3%
ATC Salinello	39	49,4%	45	52,9%	31	41,3%	43	49,4%
ATC Subequano	26	54,2%	33	68,8%	18	39,1%	28	59,6%
ATC Sulmona	33	60,7%	31	57,1%	30	54,5%	30	53,6%
ATC Vastese	48	49,5%	39	48,8%	32	38,1%	34	43,6%
ATC Vomano	71	68,9%	55	53,4%	44	45,4%	53	57,6%
PNALM	4	40,0%	2	22,2%	4	40,0%	1	14,3%
PR Sirente Velino	12	52,2%	12	46,2%	11	57,9%	13	59,1%
RN Bosco Don Venanzio	1	33,3%	2	66,7%	2	66,7%	1	20,0%
RN Gole del Sagittario	1	33,3%	1	33,3%	0	0,0%	0	0,0%
RN Grotta delle Farfalle	5	31,3%	6	37,5%	4	44,4%	1	50,0%
RN Lago Serranella	0	0,0%	2	100,0%	1	50,0%	\	\
RN Lecceta di Torino di Sangro	0	0,0%	0	0,0%	1	33,3%	1	33,3%
RN Marina di Vasto	0	0,0%	\	\	0	0,0%	0	0,0%
RN Monte Genzana Alto Gizio	1	50,0%	2	100,0%	1	50,0%	2	100,0%
RN Punta Aderci	1	16,7%	1	16,7%	0	0,0%	1	20,0%
RN Sorgenti del Pescara	0	0,0%	1	50,0%	0	0,0%	\	\
RN Zompo lo Schioppo	1	100,0%	1	100,0%	\	\	1	100,0%
RNO Monte Velino	0	0,0%	0	0,0%	0	0,0%	0	0,0%
Totale	459	62,0%	441	61,2%	352	50,8%	396	58,0%

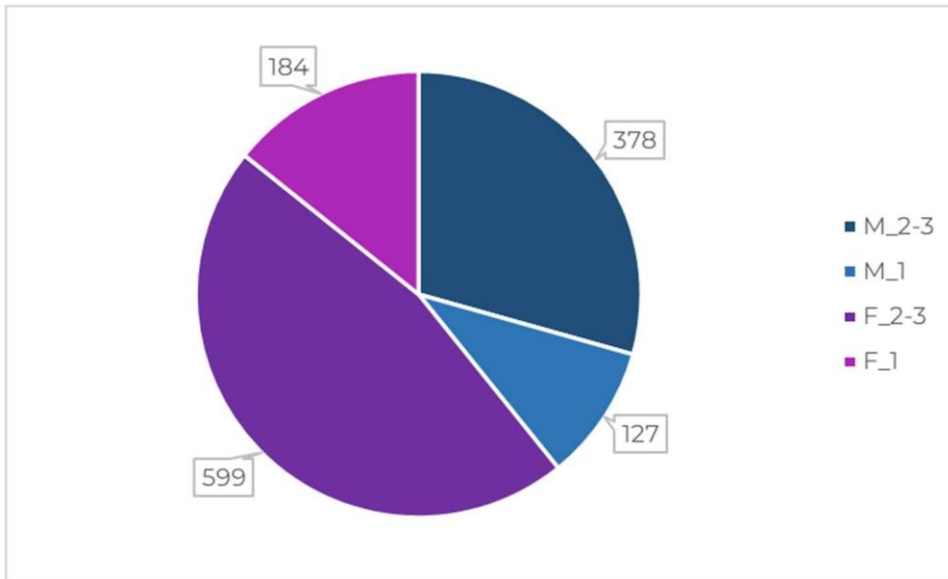
Rappresentazione cartografica della sessione in cui è stato registrato il maggior numero di punti da cui sono stati osservati caprioli 2024



Numero di osservazioni totali di capriolo per sessione a livello regionale ripartito tra ATC e aree protette, calcolato al netto degli animali osservati all'interno delle RNR Grotte di Luppa e Lago di Penne. 2024



Struttura di popolazione capriolo a livello regionale ottenuta basandosi sul numero più alto di esemplari osservati per classe sociale determinata confrontando le varie sessioni 2024



Totale delle osservazioni di capriolo registrate per ente nella sessione migliore di conteggio effettuato nella primavera 2024

ENTE	2024
ATC Avezzano	131
ATC Barisciano	171
ATC Chietino Lancianese	311
ATC L'Aquila	26
ATC Pescara	215
ATC Roveto Carseolano	59
ATC Salinello	116
ATC Subequano	106
ATC Sulmona	163
ATC Vastese	120
ATC Vomano	205
PNALM	8
PNGSML	/
PNM	/
PRSV	43
RNR Punta Aderci	5
RNO Monte Velino	0
RNR Grotta Farfalle	11
RNR Lago Serranella	9
RNR Lago di Penne*	4
RNR Marina di Vasto	0
RNR Lecceta Torino di Sangro	4
RNR Gole del Sagittario	2
RNR Zompo Lo Schioppo	2
RNR Sorgenti del Pescara	2
RNR Grotte di Luppa*	20
RNR Bosco Don Venanzio	6
RNR Monte Genzana Alto Gizio	10
Totale	1.749

*il * indica gli Enti che hanno fornito il dato in maniera cumulativa e non per sessione*