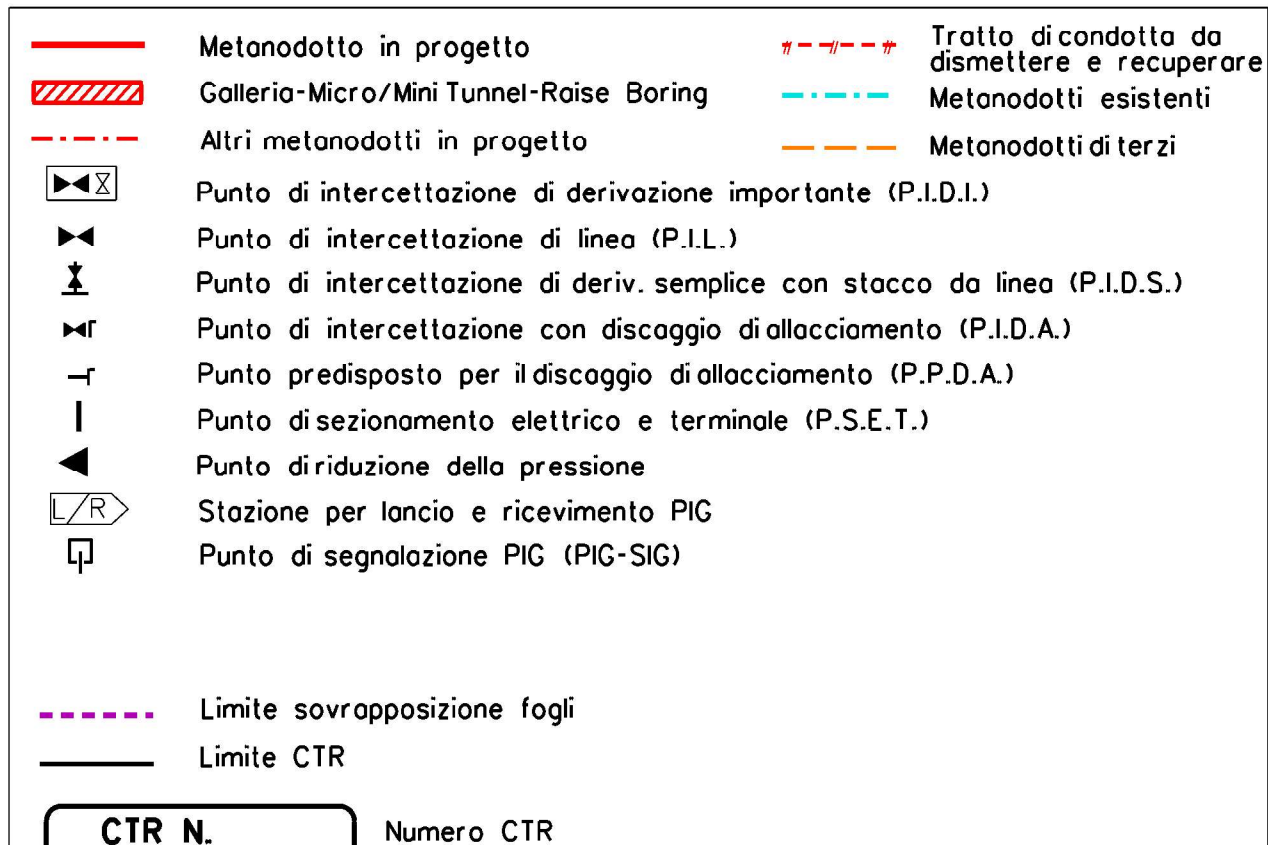


Il presente disegno e' di proprieta' aziendale - La Societa' tutelera' i propri diritti a termine di legge.

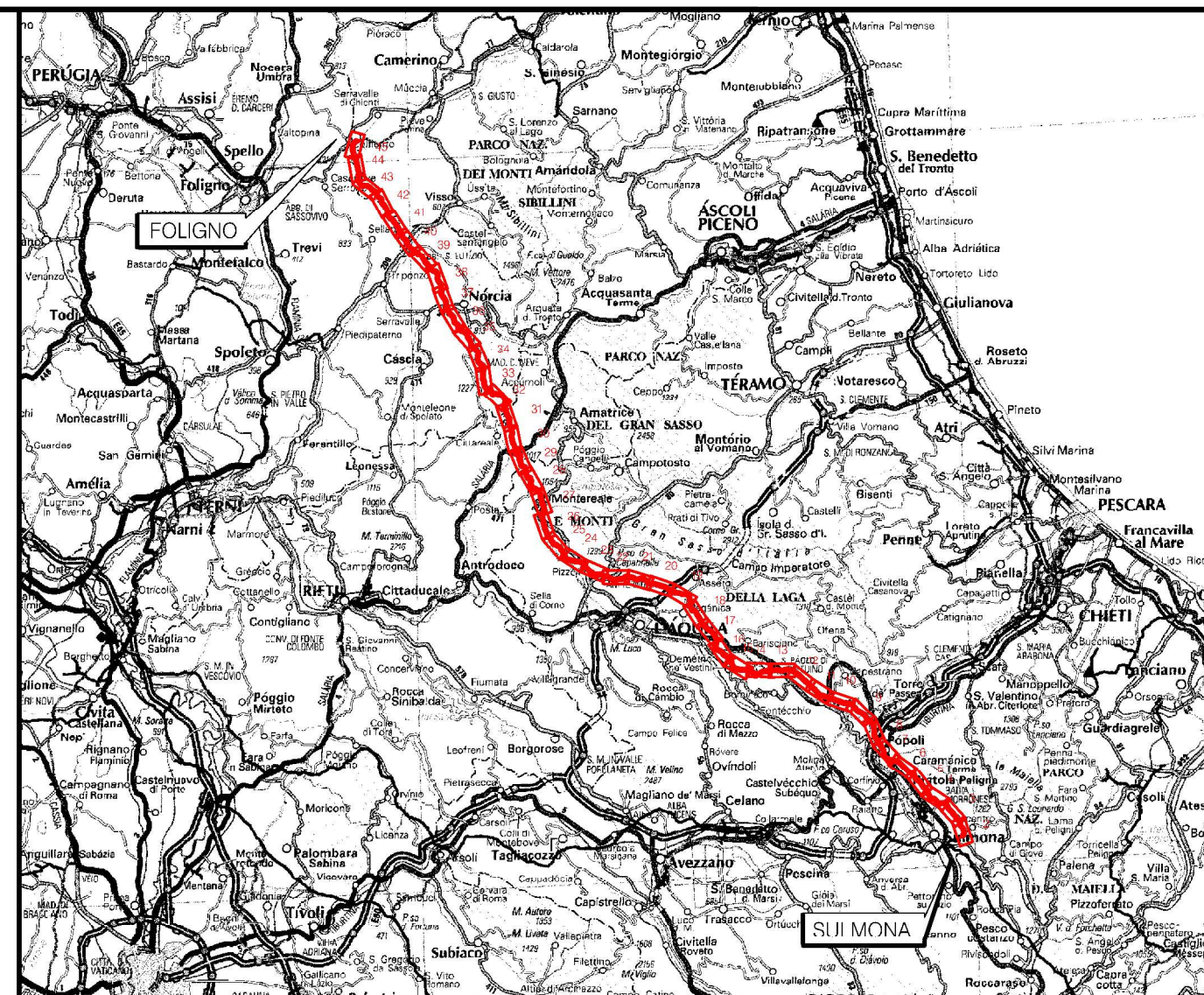
LEGENDA



Legenda tematica






Progressiva chilometrica	<div style="text-align: center;"> </div>		
Comuni	COMUNE		
Province	PROVINCIA		
Impianti	TIPOLOGIA IMPIANTO		
Attraversamenti	DENOMINAZIONE		
Monitoraggio acque superficiali	ASNNXXX	Monitoraggio atmosfera	ATNNXXX
Monitoraggio acque sotterranee	PZNNXXX	Monitoraggio rumore	RUNNXXX
Monitoraggio fauna	FANNXXX	Monitoraggio suolo	SUNNXXX
Monitoraggio paesaggio	PANNXXX	Monitoraggio vegetazione	VENNXXX



COROGRAFIA Scala 1:1.000.000

— METANODOTTO IN PROGETTO

2	01/12/2023	EMISSIONE PER ENTI		N CENCI	F VITALI
0	15/03/2023	EMISSIONE PER COMMENTI		V PELLICCIA	F VITALI
Rev	DATA	DESCRIZIONE	ELABORATO	VERIFICATO	APPROVATO AUTORIZZATO
		PROGETTISTA   Rif.: 2295-100-DW-1422-01 T.EN ITALY SOLUTIONS S.p.A.	COMMESSA NQ/R22356	CODICE TECNICO	
METANODOTTO: SULMONA - FOLIGNO DN 1200 (48") DP = 75 bar			DIS. N. 00-LB-D-85007		
			REVISIONE 0		
AREE TEST MONITORAGGIO AMBIENTALE			FG 1 DI 45		
			SCALA 1:10000		

Il presente disegno e' di proprieta' aziendale - La Societa' tutelera' i propri diritti a termine di legge.

METANODOTTO: SULMONA - FOLIGNO
DN 1200 mm (48"), DP 75 bar

AREE TEST
MONITORAGGIO AMBIENTALE

CTR 369111

CTR 369072

CTR 369073

CTR 369072

CTR 369071

PRATOLA PELIGNA

ROCCACASALE

CORFINIO

L' AQUILA (ABRUZZO)

TORRENTE ROCCACASALE — FOSSETTO SENZA NOME — S.S. N.17 A.A.A.S. — FOSSO DEL MOLINO — FIUME SAGITTARIO — FOSSO DEL LORIA — F.S. PESCARA-ROMA — S.C. ROCCACASALE — F.S. PESCARA-ROMA

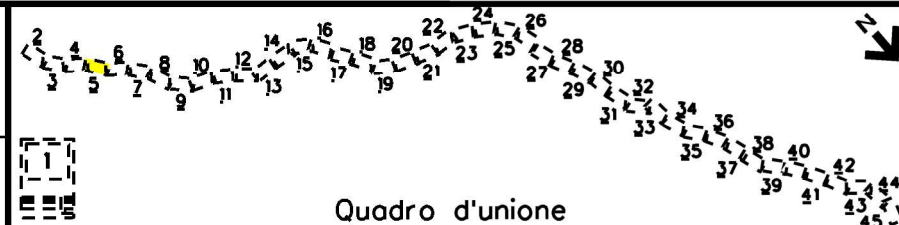
AS09ROC

PZ01ROC

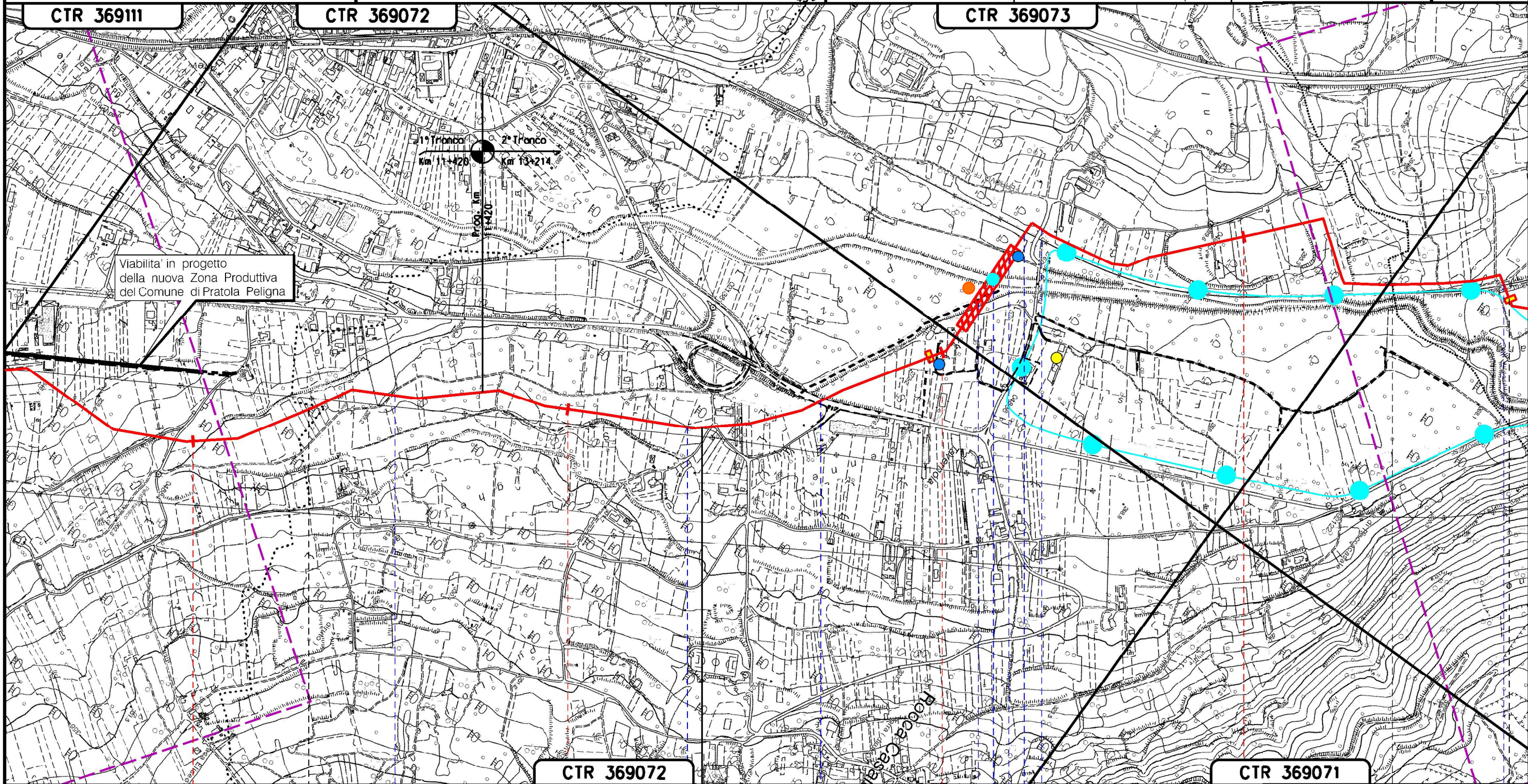
PZ02ROC

RU01ROC

FA14ROC



2	01/12/2023	EMISSIONE PER ENTI	N CENCI	F VITALI	A BRUNI G BRIA	Foglio 5 di 45 Scala 1:10000
0	15/03/2023	EMISSIONE PER COMMENTI	V PELLICCIA	F VITALI	A BRUNI G BRIA	
Rev	DATA	DESCRIZIONE	ELABORATO	VERIFICATO	APPROVATO AUTORIZZATO	
		PROGETTISTA	Dis. 00-LB-D-85007			
		snam				
		TEN TECHINP ENERGIES				
		techfem				
		Rif.: 2295-100-DW-1422-01 T.EN ITALY SOLUTIONS S.p.A.	Comm. NQ/R22356			

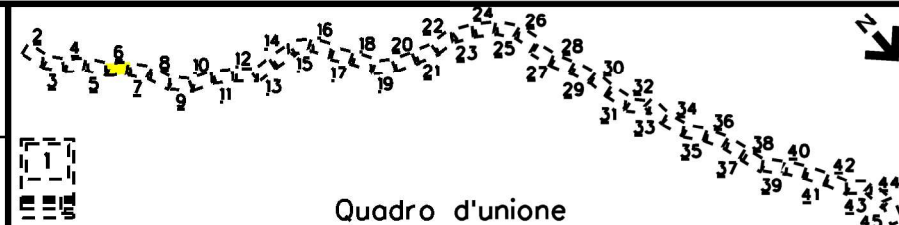


11	12	13	14
PRATOLA PELIGNA	ROCCACASALE	CORFINIO	
L' AQUILA (ABRUZZO)			
PIL n.1 km 12+966			
PIL n.2 km 14+851			
TORRENTE ROCCACASALE — FOSSETTO SENZA NOME — S.S. N.17 A.A.A.S. — FOSSO DEL MOLINO — FIUME SAGITTARIO — FOSSO DEL LORIA — F.S. PESCARA-ROMA — S.C. ROCCACASALE — F.S. PESCARA-ROMA			
AS09ROC			
PZ01ROC PZ02ROC RU01ROC			
FA14ROC			

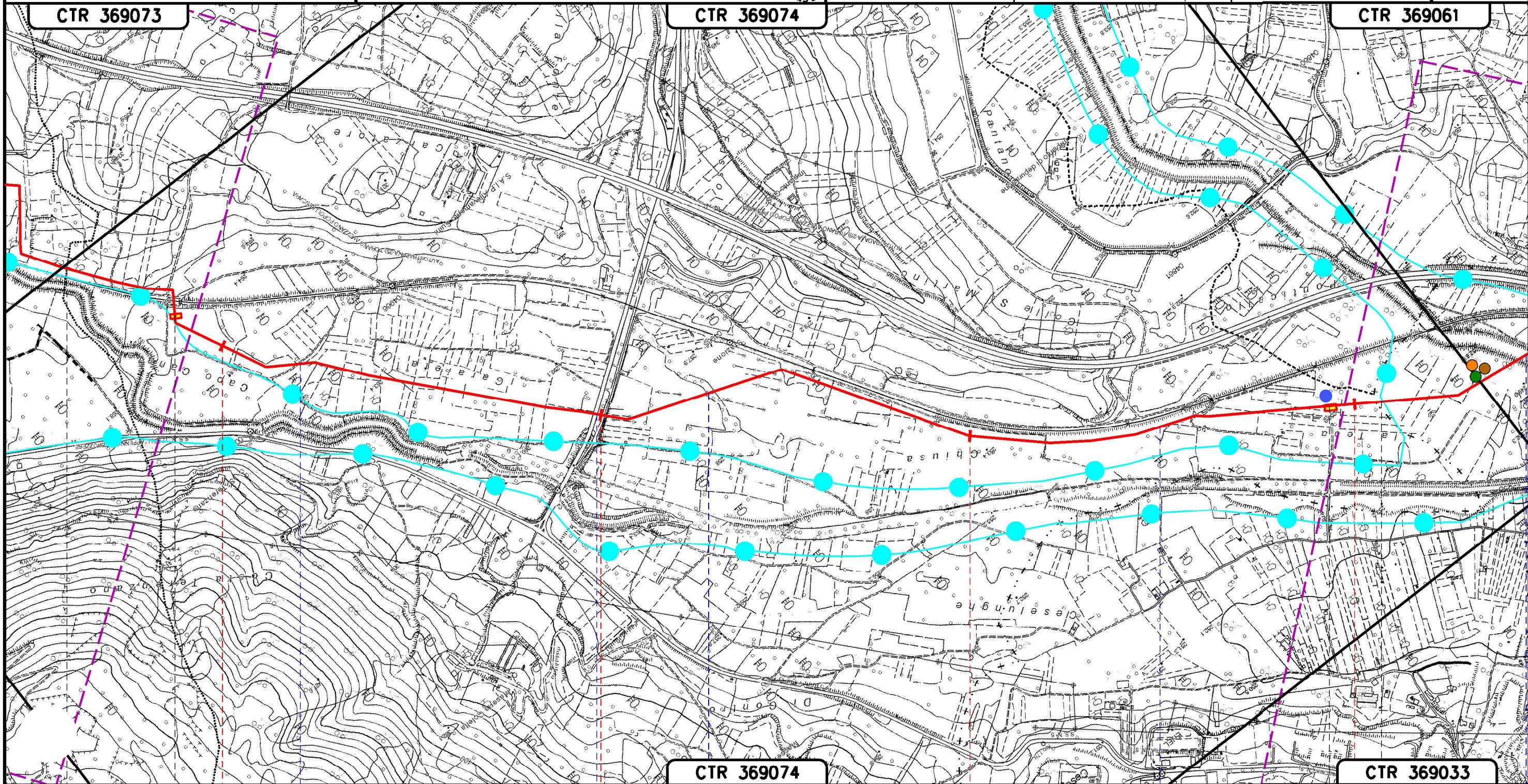
Il presente disegno e' di proprieta' aziendale - La Societa' tutelera' i propri diritti a termine di legge.

METANODOTTO: SULMONA - FOLIGNO
DN 1200 mm (48"), DP 75 bar

AREE TEST
MONITORAGGIO AMBIENTALE



2	01/12/2023	EMISSIONE PER ENTI	N CENCI	F VITALI	A BRUNI G BRIA	Foglio 6 di 45 Scala 1:10000
0	15/03/2023	EMISSIONE PER COMMENTI	V PELLICIA	F VITALI	A BRUNI G BRIA	
Rev	DATA	DESCRIZIONE	ELABORATO	VERIFICATO	APPROVATO AUTORIZZATO	
PROGETTISTA			Dis. 00-LB-D-85007			
snam			Comm. NQ/R22356			
TEN TECHNIP ENERGIES techfem Rif.: 2295-100-DW-1422-01 T.EN ITALY SOLUTIONS S.p.A.						



ROCCACASALE

CORFINIO

POPOLI

L' AQUILA (ABRUZZO)

PESCARA (ABRUZZO)

PIL n. 2 km 14+851

PIL n. 3 km 17+930

F.S. PESCARA
-ROMA

FOSSO FORMA DEL MOLINO (1°ATTRAV.)

S.R. N.5 TIBURTINA VALERIA

FOSSO FORMA DEL MOLINO (2°ATTRAV.)

FOSSO FORMA DEL MOLINO (3°ATTRAV.)

FOSSO FORMA DEL RIACCIA I

FIUME ATERNO

PZ08COR

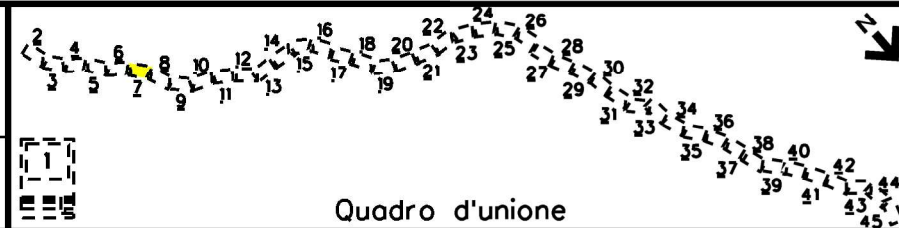
Inserito monitoraggio
Lontra

FA01POP SU01POP
VE01POP

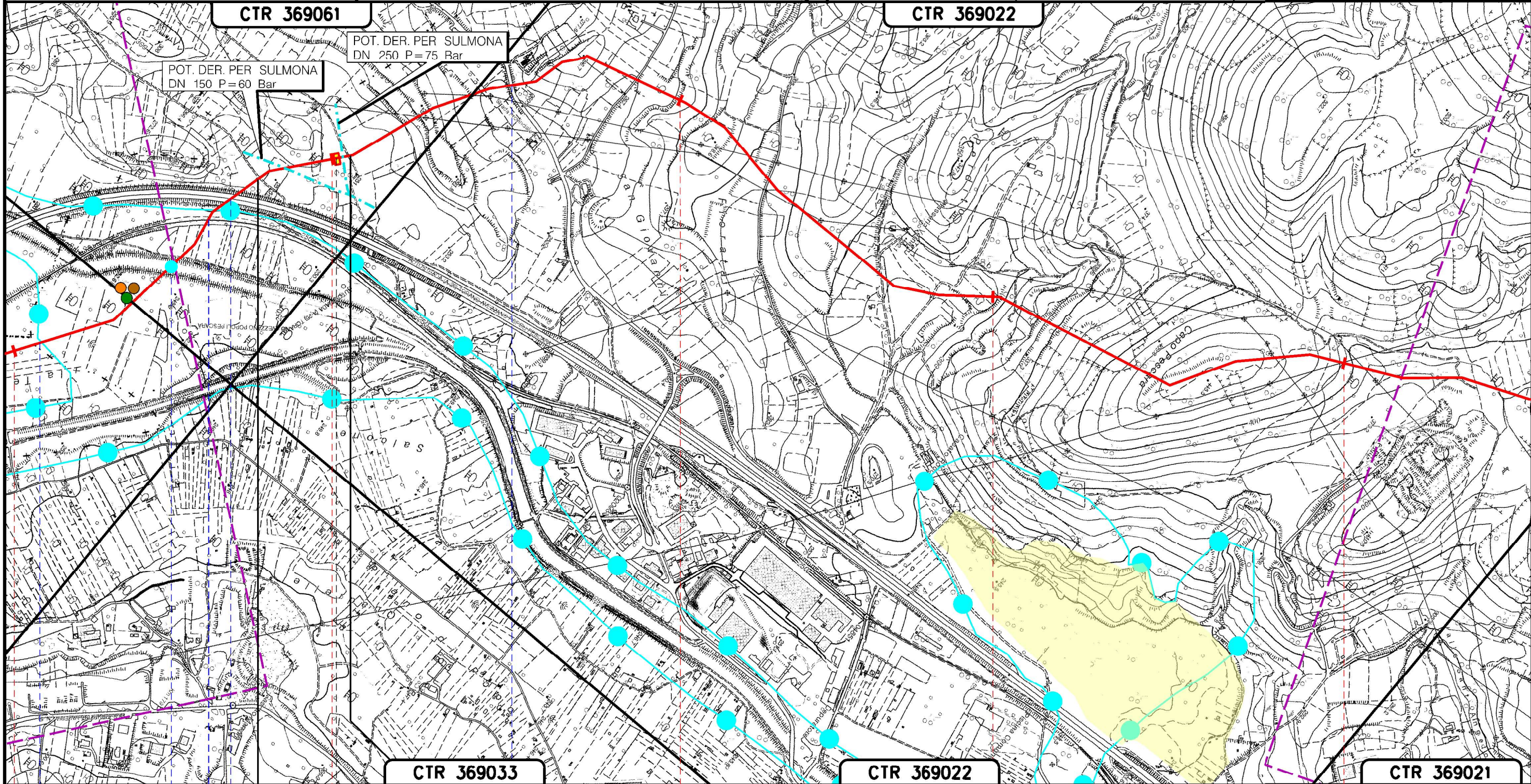
Il presente disegno e' di proprieta' aziendale - La Societa' tutelera' i propri diritti a termine di legge.

METANODOTTO: SULMONA - FOLIGNO
DN 1200 mm (48"), DP 75 bar

AREE TEST
MONITORAGGIO AMBIENTALE



2	01/12/2023	EMISSIONE PER ENTI	N CENCI	F VITALI	A BRUNI G BRIA	Foglio 7 di 45 Scala 1:10000
0	15/03/2023	EMISSIONE PER COMMENTI	V PELLICCIA	F VITALI	A BRUNI G BRIA	
Rev	DATA	DESCRIZIONE	ELABORATO	VERIFICATO	APPROVATO AUTORIZZATO	
snam			T.E.N. TECHINP ENERGIES techfem Rif.: 2295-100-DW-1422-01 T.EN ITALY SOLUTIONS S.p.A.			
CTR 369061			CTR 369022			
POT. DER. PER SULMONA DN 250 P=75 Bar			Dis. 00-LB-D-85007			
POT. DER. PER SULMONA DN 150 P=60 Bar			Comm. NQ/R22356			



18	19	20	21	22
CORFINIO		POPOLI		
L' AQUILA (ABRUZZO)		PESCARA (ABRUZZO)		
F. F. RIACCIA I Fiume ATERNO F.S. PESCARA-ROMA AUTOSTRADA A25 S.P. N.59 POPOLI-VITTORITO				
AS10POP				
FA01POP SU01POP				
VE01POP				