

Revisione delle lavorazioni previste:

1 - taglio alberi (solo alberi in alveo o alberi secchi, malati o devitalizzati, mantenendo l'apparato radicale) previo sopralluogo e verifica con esperto botanico e con personale forestale.

2 - potatura (solo rami devitalizzati che possono cadere in alveo o sulle sponde e nelle immediate vicinanze in caso di eventuale piena)

3 - Decespugliamento solo per consentire la rimozione degli alberi e per effettuare le potature e la rimozione di materiale in alveo e sotto gli attraversamenti.

4 - Rimozione di materiale in alveo (solo in corrispondenza degli attraversamenti e nei punti individuati nel seguito)

- 1 - 1 ramo caduto in alveo 2 mc legno
- albero inclinato su alveo 7 mc
- 2 - potatura 5 mc
- 3 - decespugliamento 100 mq
- 4 - 11 mc



Figura 1



Figura 2



Figura 3

- 1 – tronco spezzato 2mc*
- 2 – potatura 1 mc*
- 3 – 30 mq*
- 4 – 20 mc*



Figura 4

- 1 – 1 albero 8 mc*
- 2 – 5 mc*



Figura 5

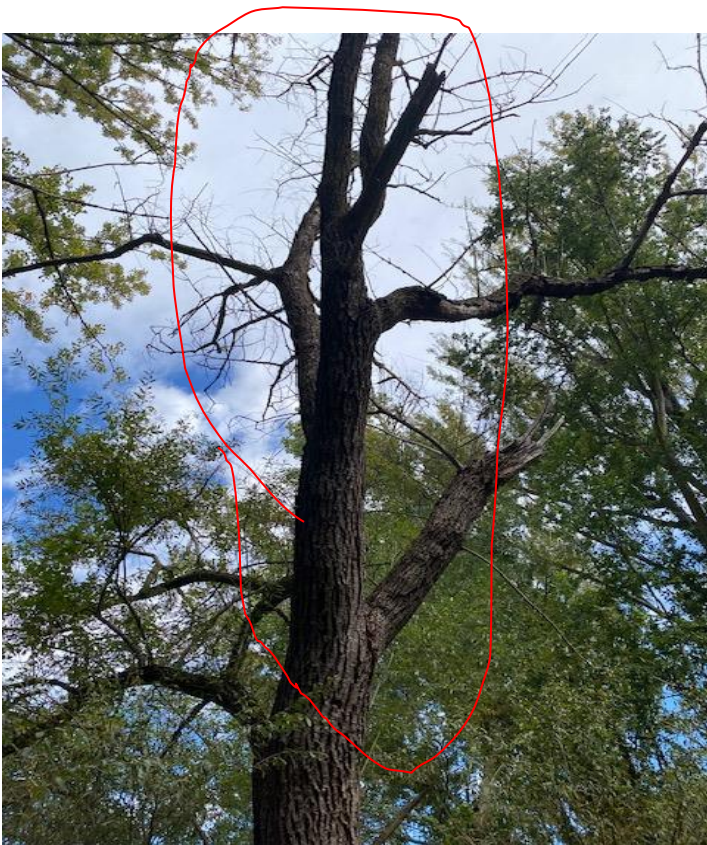


Figura 6

1 – 11 mc



Figura 7



Figura 8

2 – 5 mc

3 – 50 mq



Figura 9

4 – 5 mc



Figura 10

1 – 12 mc



Figura 11

*Scavo a sezione obbligata sotto il ponte 24 mc
4 - Rimozione materiale in alveo 40 mc*



Figura 12



Figura 13



Figura 14

- 1 – 10 mc*
- 2 – 15 mc*
- 3 – 50 mq*



Figura 4



Figura 3



Figura 2



Figura 18

4 – 3 mc
3 – 40 mq
2 – 5 mc



Figura 5



Figura 20

scavo a sezione obbligata sotto ponte 25 mc
3 - 100 mq
4 - 3 mc



Figura 21



Figura 21 a
1 - 6 mc

3 - 50 mq



Figura 22
Scavo a sezione obbligata sotto il ponte 15 mc



Figura 24
Scavo a sezione obbligata sotto attraversamento 25 mc

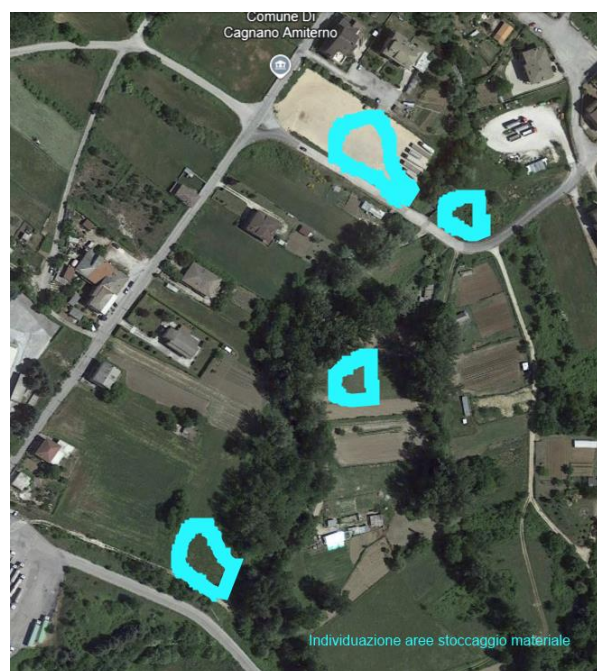
3- 50 mq



Ripristino argini danneggiati, visibile tratto lungo 15 m.
3- 50 mq

Totali:

- 1- Taglio 7 alberi (uno già caduto) e taglio moncone (totale 58 mc legno)
- 2- Potature 36 mc
- 3- Decespugliamento 470 mq
- 4- Rimozione materiale in alveo 82 mc
- Scavo a sezione obbligata (attraversamenti e ponti) 89 mc
- Ripristino argini danneggiati (visibili) lunghezza 15 m







Ing. Elena Colimberti
(f.to elettronicamente)