



REGIONE
ABRUZZO

GIUNTA REGIONALE
DPE - Dipartimento INFRASTRUTTURE E TRASPORTI
DPE016 SERVIZIO GENIO CIVILE DI L'AQUILA
UFFICIO TECNICO SEDE AVEZZANO

Via Marruvio,75 - 67051 - C.F. 80003170661 -
TEL. 0863-1802851 pec: dpe016@pec.regione.abruzzo.it

COMUNE DI
RAIANO



COMUNE DI
MOLINA
ATERNO



COMUNE DI
ACCIANO



COMUNE DI
TIONE DEGLI
ABRUZZI



DIREZIONE REGIONALE

LAVORI PUBBLICI, STAZIONE UNICA APPALTI, RISORSE IDRICHE E DIFESA DEL SUOLO

**OPERE IDRAULICHE DI COMPETENZA REGIONALE LEGGE
145/2018-CAPITOLO DI SPESA 152703.1. ESERCIZIO 2023/2024. FIUME
ATERNO - INTERVENTI VARI - MESSA IN SICUREZZA ZONE DI
INTERFERENZA CON LE INFRASTRUTTURE PRIMARIE ESISTENTI (PONTI,
STRADE, FERROVIE, ECC...). TRATTO DEL FIUME RICOMPRESO NEI
TERRITORI COMUNALI DI RAIANO, MOLINA ATERNO, ACCIANO E TIONE
DEGLI ABRUZZI (AQ)**

CUP: C78H22001560001 - CIG: A023B77745

RIFERIMENTO FILE: \\SERVER\Geom_PDF\GARE_LLPP_SPER srl\01_LAVORI_ENTI_SPER_SRL\REGIONE ABRUZZO\239_23_Rel special CSP-CSE- opere Fiume Aterno

A) COORDINATORE DELLA SICUREZZA IN FASE PROGETTAZIONE E DI ESECUZIONE DEI LAVORI;
B) ATTIVITA' DI CONSULENZA IDRAULICA E IDROGEOLOGICA;
C) ATTIVITA' DI SVOLGIMENTO RILIEVI TOPOGRAFICI;

D) ATTIVITA' DI CONSULENZA PAESAGGISTICO-AMBIENTALE (COMPRESA RELAZIONE FITOPATOLOGICA, FITOSTATICA ALBERATURE, RELAZIONE VINCA, ECC.)

**CRONOPROGRAMMA FASI CANTIERE
(LAYOUT BASE CANTIERE) (5 DI 8)**

ELABORATO TIPO

D

I TECNICI

Geom. Paolo DI FELICE (CSP)

Geol. Marco SBORGIA



www.sper-pescara.it

Tel 085 28876 - mail: info@sper-pescara.it
Via R. Paolucci, 3 - 65121 Pescara (PE)

Arch. Gilberto DI GIORGIO (RUP)

SCALA:

-

DATA:

09/05/2024

AGG.TO:

-

SOSTITUITO:

SOSTITUISCE:

-

REVISIONE:

-

AUTORE:

RDA / MRN

POSIZIONE FILE:

\\SERVER\Geom_PDF\GARE_LLPP_SPER srl\01_LAVORI_ENTI_SPER_SRL\REGIONE ABRUZZO\239_23_Rel special CSP-CSE- opere Fiume Aterno\TIFF & PDF\87 - Allegato D

\\SERVER\Geom_PDF\GARE_LLPP_SPER srl\01_LAVORI_ENTI_SPER_SRL\REGIONE ABRUZZO\239_23_Rel special CSP-CSE- opere Fiume Aterno\DWG\16_Layout base cantiere

Ing. Roberto D'Agresta

La Direzione Tecnica SPER Srl



Ing. Roberto D'AGRESTA

Geol. Giovanni CICCONE

Ing. Pietro CIPOLLONE

Il dirigente

APPROVAZIONI:



ALLEGATO "A"

**Comune di RAIANO - MOLINA ATERNO -
ACCIANO - TIONE DEGLI ABRUZZI**
Provincia di AQ

DIAGRAMMA DI GANTT

cronoprogramma dei lavori

(Allegato XV e art. 100 del D.Lgs. 9 aprile 2008, n. 81 e s.m.i.)
(D.Lgs. 3 agosto 2009, n. 106)

OGGETTO: OPERE IDRAULICHE DI COMPETENZA REGIONALE LEGGE 145/2018 - CAPITOLO DI SPESA 152703.1 - ESERCIZIO 2023/2024. FIUME ATERNO - INTERVENTI VARI - MESSA IN SICUREZZA ZONE DI INTERFERENZA CON LE INFRASTRUTTURE PRIMARIE ESISTENTI (PONTI, STRADE, FERROVIE, ECC...). TRATTO DEL FIUME RICOMPRESO NEI TERRITORI COMUNALI DI RAIANO, MOLINA ATERNO, ACCIANO E TIONE DEGLI ABRUZZI (AQ)

COMMITTENTE: REGIONE ABRUZZO.

CANTIERE: FIUME ATERNO, RAIANO - MOLINA ATERNO - ACCIANO - TIONE DEGLI ABRUZZI (AQ)

RAIANO - MOLINA ATERNO - ACCIANO - TIONE DEGLI ABRUZZI , 04/04/2024

IL COORDINATORE DELLA SICUREZZA

(Geometra Di Felice Paolo)

per presa visione

IL COMMITTENTE

(RUP DI GIORGIO GILBERTO)

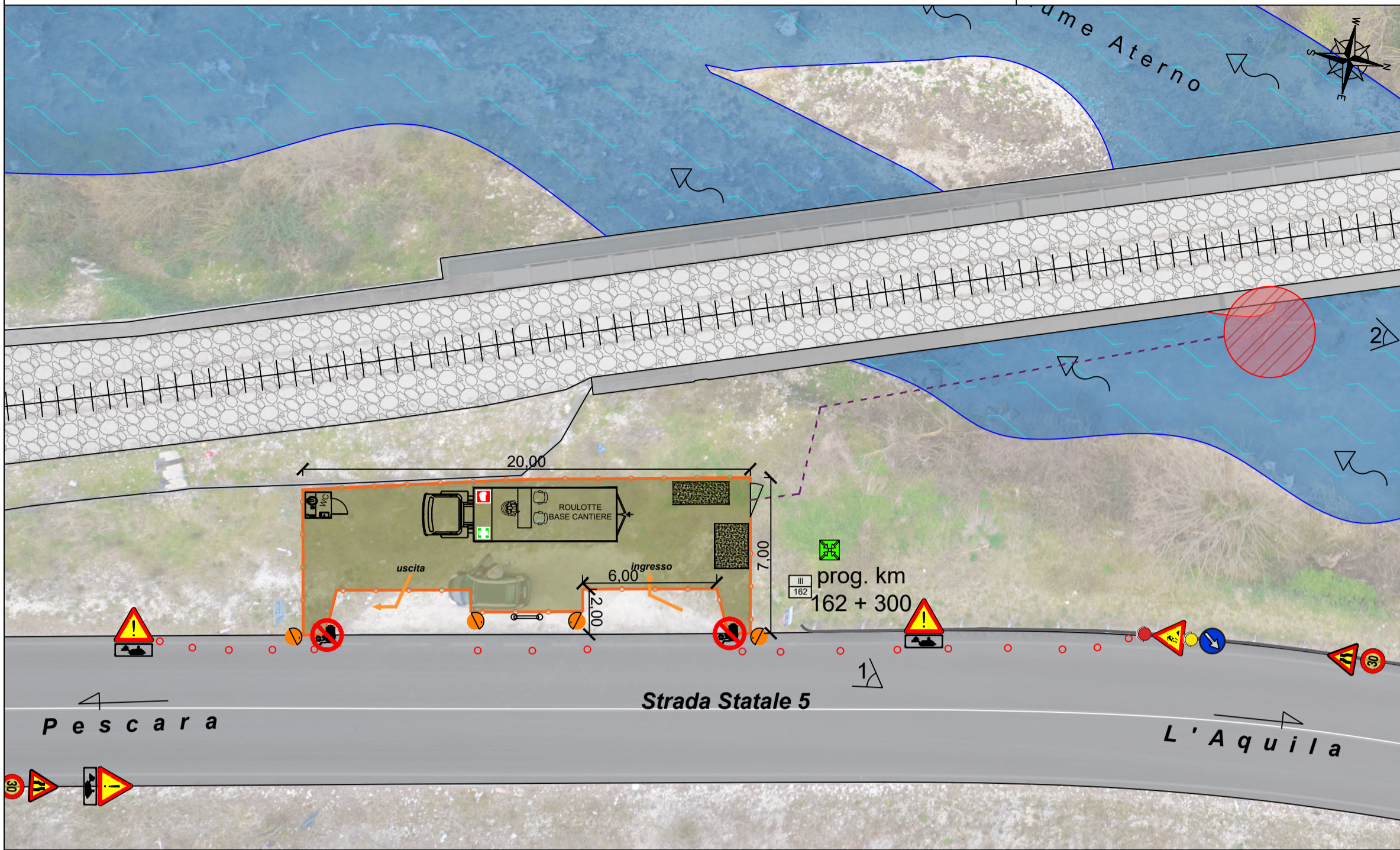
Geometra Di Felice Paolo

Via R. Paolucci, 3
65121 Pescara (PE)
Tel.: 085 28876 - Fax: 085 28876

LAYOUT TIPO BASE CANTIERE, SCALA 1:200

FASE 1 DI 2

ES. FOTO BASE CANTIERE



UBICAZIONE
SS. 5 prog. Km 162 + 300
Comune di: Molina Aterno

CARTELLO DI PRESCRIZIONI

VIETATO L'ACCESSO AI NON ADDETTI AI LAVORI
La ditta non risponde di eventuali danni a persone o cose.

LEGENDA SEGNALETICA

- Movimentazione automezzi
- Uomini in cantiere
- Restringimento di carreggiata
- Impianto semaforico
- Segnalazione
- Birillo/ delineatore stradale

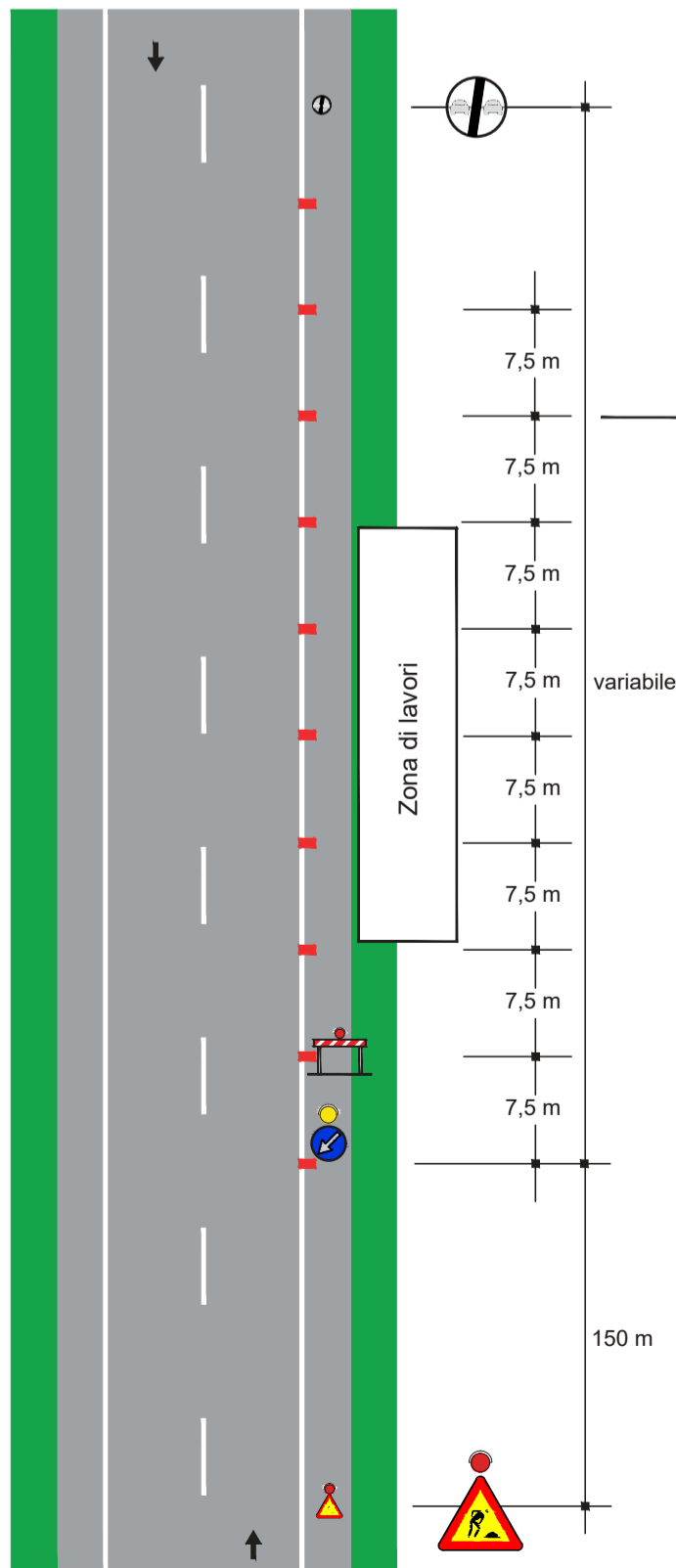
LEGENDA

| | | | | | | | |
|--|---|--|---|--|--|--|---|
| | LIMITE DI VELOCITA' (da inserire in prossimità dell'area di lavoro e 100 m prima del cantiere) | | BAGNO CHIMICO PORTATILE materiale: polietilene (1,10 m x 1,10 m x H 2,30 m) | | PERCORSO PEDONALE (distanza area di lavoro - base di cantiere 20,00 m) | | CASSETTA DI PRONTO SOCCORSO |
| | CARTELLO LAVORI IN CORSO (da inserire in prossimità dell'area di lavoro e 100 m prima del cantiere) | | ROULOTTE BASE CANTIERE Roulotte con box di cantiere + estintore 12 Kg / cassetta di pronto soccorso | | AREA DI INTERVENTO | | ESTINTORE PORTATILE (Estintore portatile in polvere da 12 Kg) |
| | AREA ACCUMULI MATERIALI / RIFIUTI | | BASE DI CANTIERE area = 100,00 mq | | LAMPEGGIANTE DI CANTIERE | | PUNTO DI RACCOLTA |
| | CARTELLO DI CANTIERE (dimensioni minime 1,00 m x H 2,00 m) | | RECINZIONE DI PROTEZIONE (materiale polietilene HDPE, lunghezza complessiva = 50,00 m) | | INGRESSO / USCITA AUTOMEZZI | | VIETATO L'ACCESSO AI NON ADDETTI |

N.B. Questo Layout sarà adattabile per tutte le 11 ubicazioni dove sono previsti i lavori. L'installazione del cantiere sarà eseguita previa autorizzazione da parte dei rispettivi proprietari/intestatari dei lotti interessati all'occupazione temporanea delle particelle.

TAVOLA 60

Lavori a fianco della banchina



Codice della Strada

SEGNALLETICA STRADALE - Parte I (figg. II.1-II.99)

SEGNALLETICA STRADALE - Parte II (figg. II.202-II.313)