

**Costruzione ed esercizio nuova cabina di trasformazione MT/BT, realizzazione di una linea elettrica MT 20kV in cavo interrato per circa 600 m ed in cavo aereo per circa 1670 m e realizzazione di linea elettrica BT 400V per circa in 10 m in Strada Provinciale n. 45D, Strada Statale n. 80, Strada provinciale n. 44 e terreni privati nei COMUNI DI CROGNALETO E FANO ADRIANO (TE) per nuovo allaccio "Catia Pezza"**

ALLEGATO 2

- PLANIMETRIE DI DETTAGLIO -

TAVOLA 1

Ortofoto satellitare con localizzazione dell'area di intervento



0 250 500 m

A horizontal scale bar with three segments. The first segment is labeled '0', the second '250', and the third '500 m'.

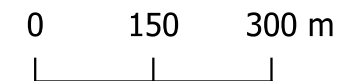
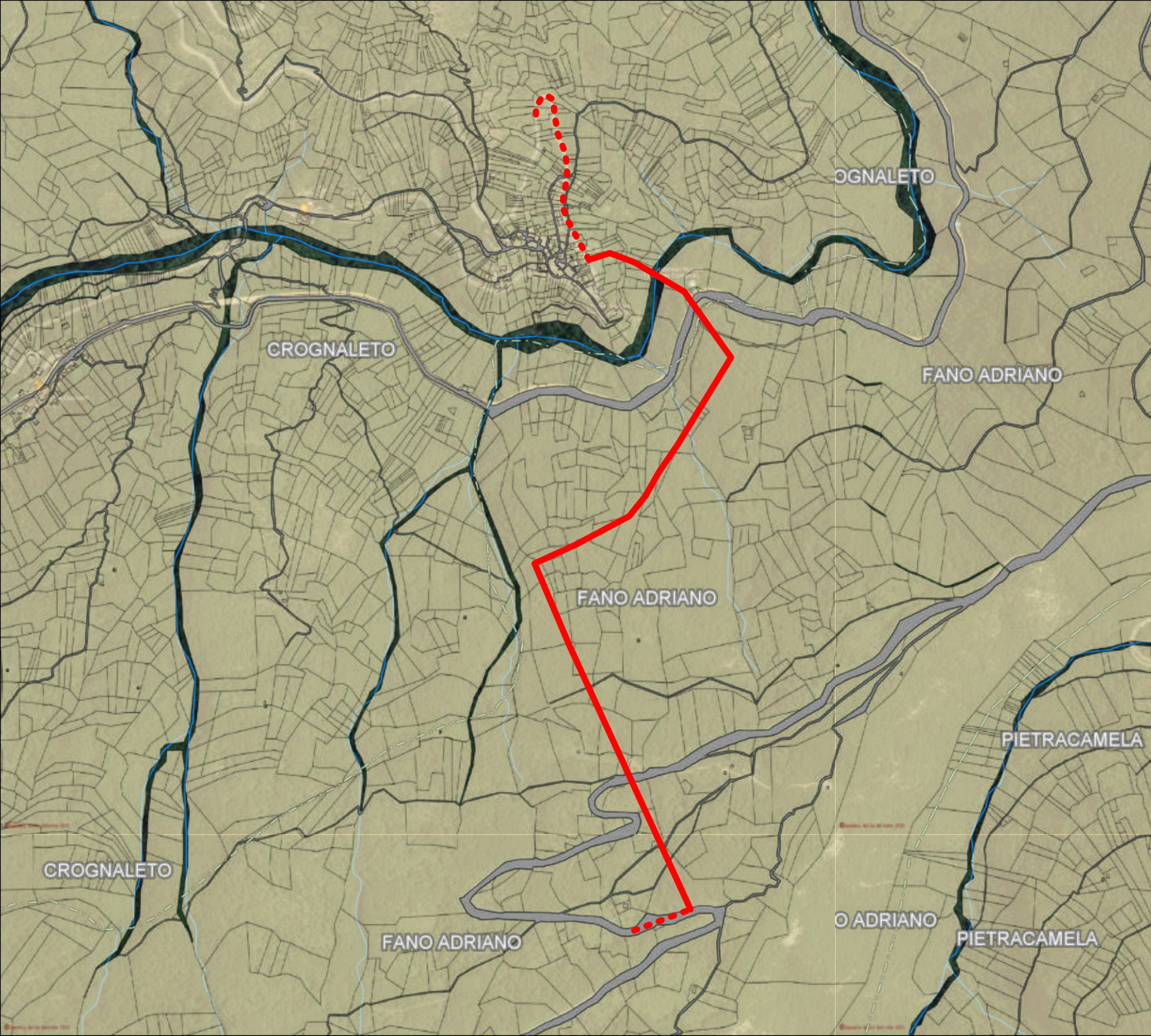
**Costruzione ed esercizio nuova cabina di trasformazione MT/BT, realizzazione di una linea elettrica MT 20kV in cavo interrato per circa 600 m ed in cavo aereo per circa 1670 m e realizzazione di linea elettrica BT 400V per circa in 10 m in Strada Provinciale n. 45D, Strada Statale n. 80, Strada provinciale n. 44 e terreni privati nei COMUNI DI CROGNALETO E FANO ADRIANO (TE) per nuovo allaccio "Catia Pezza"**

ALLEGATO 2

- PLANIMETRIE DI DETTAGLIO -

TAVOLA 2

Ortofoto catastale con localizzazione dell'area di intervento



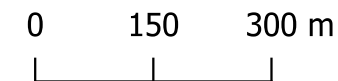
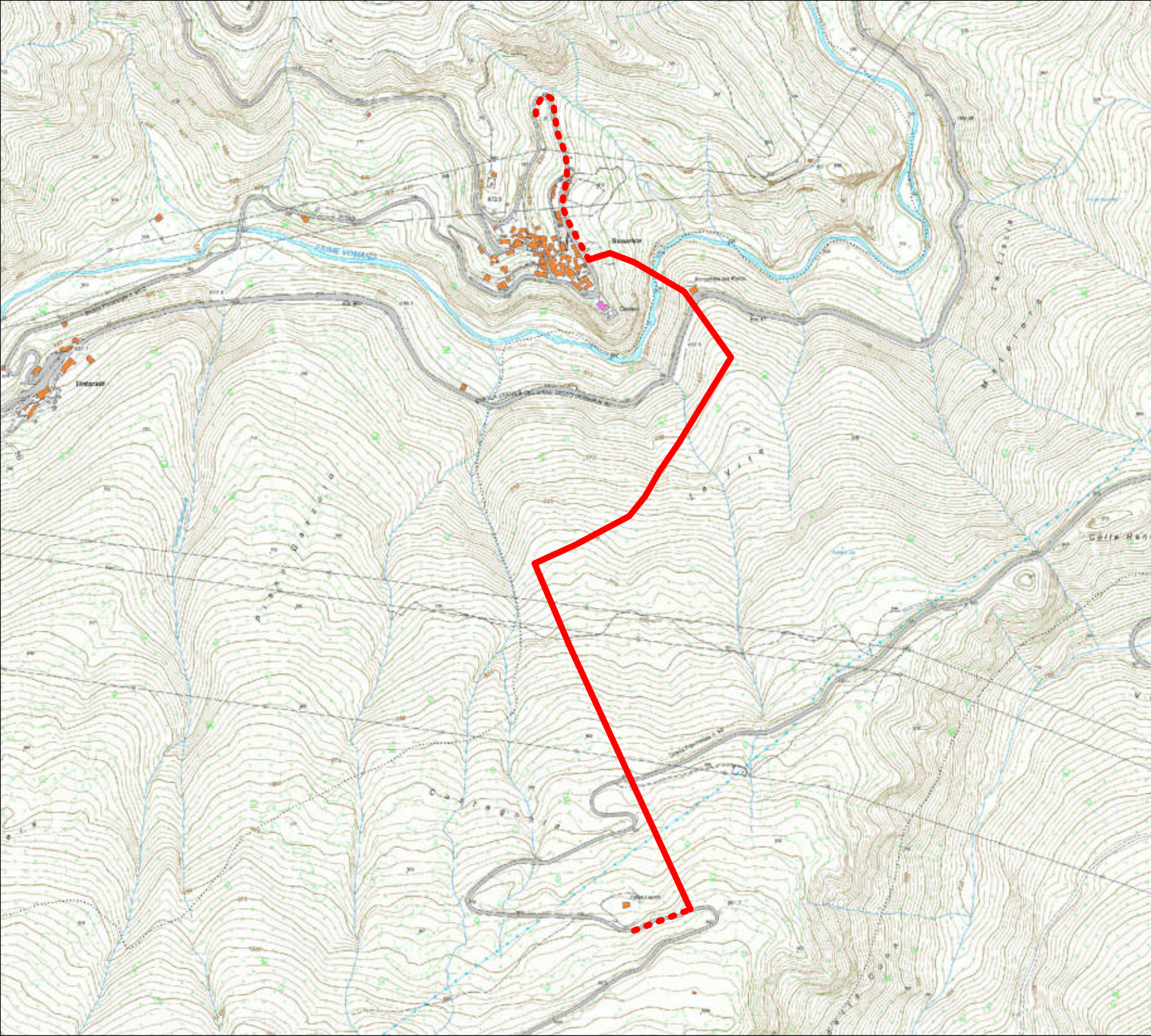
**Costruzione ed esercizio nuova cabina di trasformazione MT/BT, realizzazione di una linea elettrica MT 20kV in cavo interrato per circa 600 m ed in cavo aereo per circa 1670 m e realizzazione di linea elettrica BT 400V per circa in 10 m in Strada Provinciale n. 45D, Strada Statale n. 80, Strada provinciale n. 44 e terreni privati nei COMUNI DI CROGNALETO E FANO ADRIANO (TE) per nuovo allaccio "Catia Pezza"**

ALLEGATO 2

- PLANIMETRIE DI DETTAGLIO -

TAVOLA 3

CTR con localizzazione dell'area di intervento



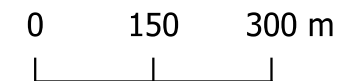
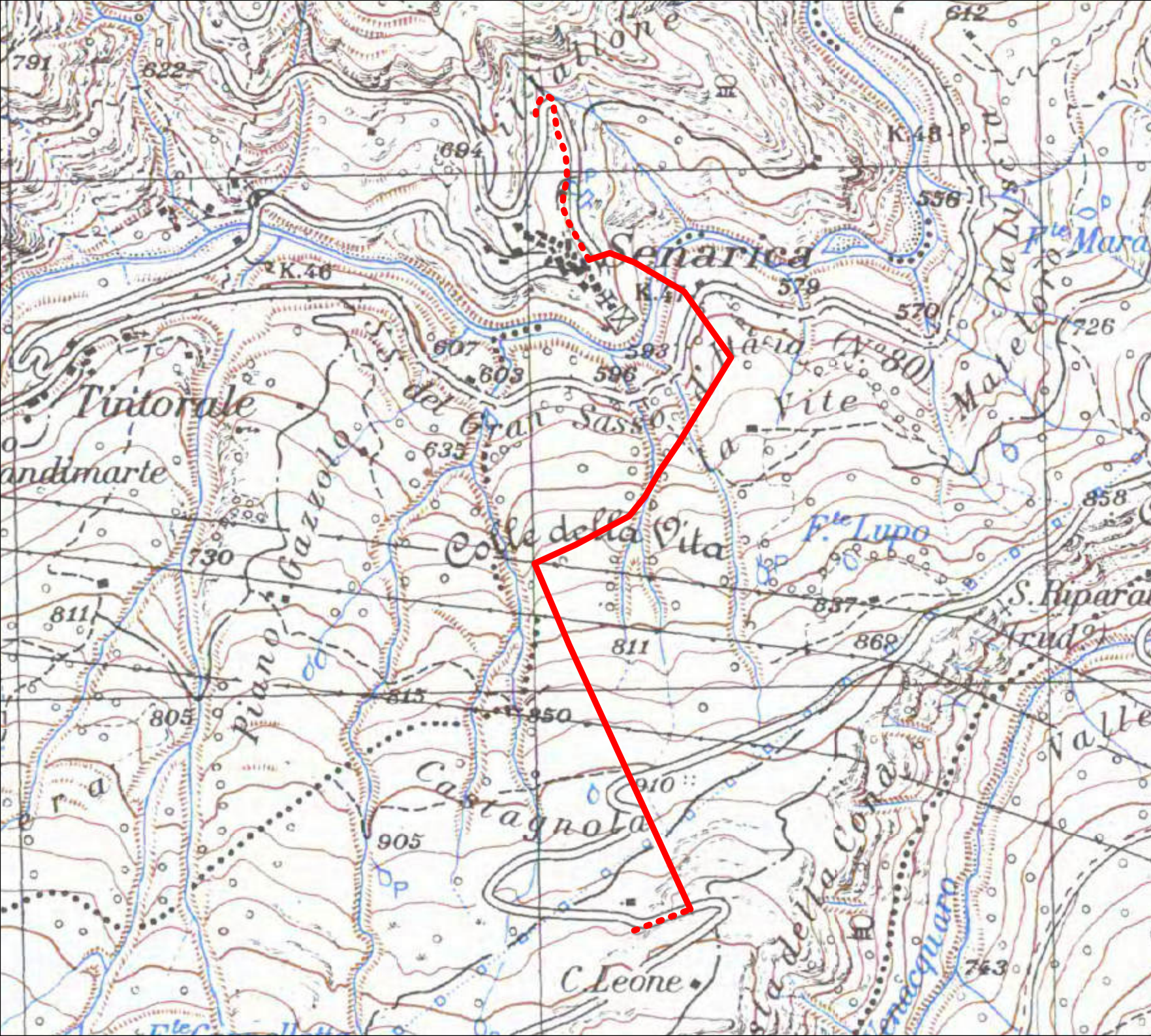
Costruzione ed esercizio nuova cabina di trasformazione MT/BT, realizzazione di una linea elettrica MT 20kV in cavo interrato per circa 600 m ed in cavo aereo per circa 1670 m e realizzazione di linea elettrica BT 400V per circa in 10 m in Strada Provinciale n. 45D, Strada Statale n. 80, Strada provinciale n. 44 e terreni privati nei COMUNI DI CROGNALETO E FANO ADRIANO (TE) per nuovo allaccio "Catia Pezza"

ALLEGATO 2

- PLANIMETRIE DI DETTAGLIO -

TAVOLA 4

IGM con localizzazione dell'area di intervento



**Costruzione ed esercizio nuova cabina di trasformazione MT/BT, realizzazione di una linea elettrica MT 20kV in cavo interrato per circa 600 m ed in cavo aereo per circa 1670 m e realizzazione di linea elettrica BT 400V per circa in 10 m in Strada Provinciale n. 45D, Strada Statale n. 80, Strada provinciale n. 44 e terreni privati nei COMUNI DI CROGNALETO E FANO ADRIANO (TE) per nuovo allaccio "Catia Pezza"**

ALLEGATO 2

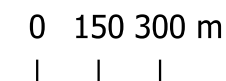
- PLANIMETRIE DI DETTAGLIO -

TAVOLA 5

PRP con localizzazione dell'area di intervento

Piano\_Regionale\_Paesistico

- Conservazione Integrale - A1
- Conservazione Integrale - A1A-A1B
- Conservazione Integrale - A1C2
- Conservazione Integrale - A1C3
- Conservazione Integrale - A1D1
- Conservazione Parziale - A2
- Conservazione parziale - A3
- A4
- Conservazione Integrale - A01
- Trasformabilità mirata - B1
- Trasformabilità mirata - B2
- Trasformabilità condizionata - C1
- Trasformabilità condizionata - C2
- Trasformazione a regime ordinario - D
- LAGO
- QC1



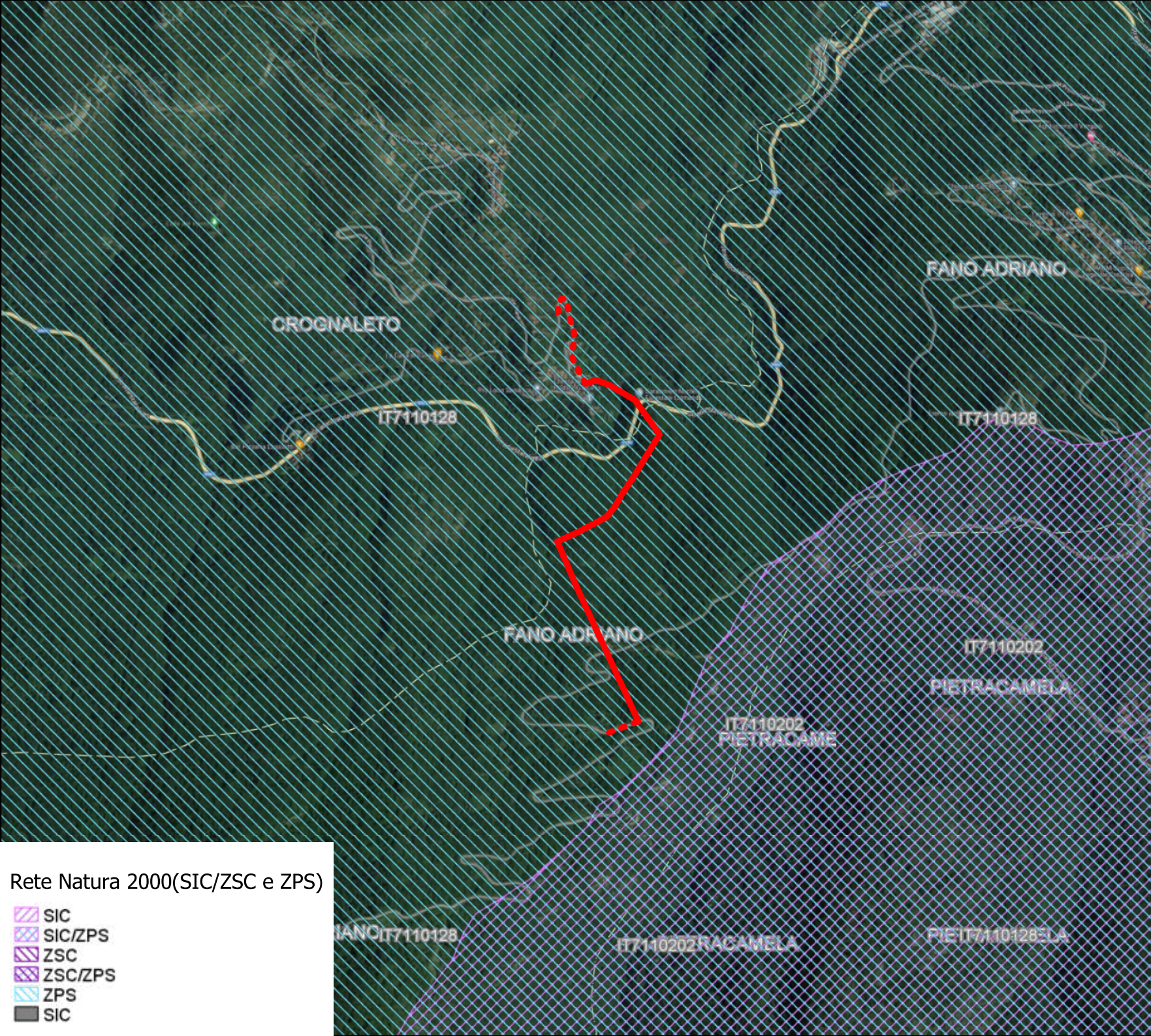
**Costruzione ed esercizio nuova cabina di trasformazione MT/BT, realizzazione di una linea elettrica MT 20kV in cavo interrato per circa 600 m ed in cavo aereo per circa 1670 m e realizzazione di linea elettrica BT 400V per circa in 10 m in Strada Provinciale n. 45D, Strada Statale n. 80, Strada provinciale n. 44 e terreni privati nei COMUNI DI CROGNALETO E FANO ADRIANO (TE) per nuovo allaccio "Catia Pezza"**

ALLEGATO 2

- PLANIMETRIE DI DETTAGLIO -

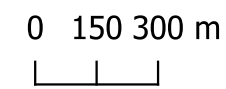
TAVOLA 6

Rete Natura 2000 con localizzazione dell'area di intervento



Rete Natura 2000(SIC/ZSC e ZPS)

-  SIC
-  SIC/ZPS
-  ZSC
-  ZSC/ZPS
-  ZPS
-  SIC



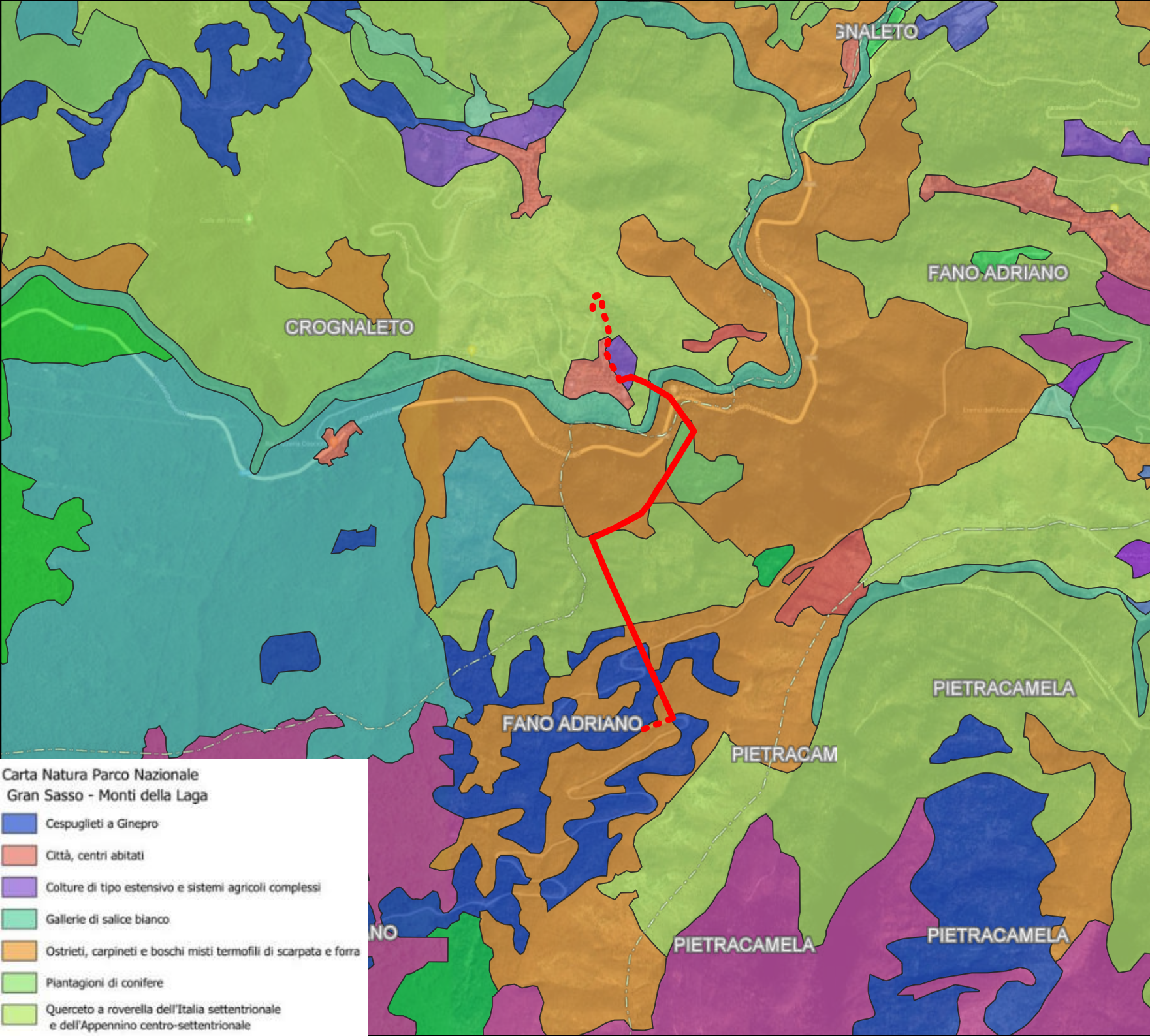
**Costruzione ed esercizio nuova cabina di trasformazione MT/BT, realizzazione di una linea elettrica MT 20kV in cavo interrato per circa 600 m ed in cavo aereo per circa 1670 m e realizzazione di linea elettrica BT 400V per circa in 10 m in Strada Provinciale n. 45D, Strada Statale n. 80, Strada provinciale n. 44 e terreni privati nei COMUNI DI CROGNALETO E FANO ADRIANO (TE) per nuovo allaccio "Catia Pezza"**

ALLEGATO 2

- PLANIMETRIE DI DETTAGLIO -

TAVOLA 7

Habitat con localizzazione dell'area di intervento



Carta Natura Parco Nazionale Gran Sasso - Monti della Laga

- Cespuglieti a Ginepro
- Città, centri abitati
- Colture di tipo estensivo e sistemi agricoli complessi
- Gallerie di salice bianco
- Ostrieti, carpineti e boschi misti termofili di scarpata e forra
- Plantagioni di conifere
- Querceto a roverella dell'Italia settentrionale e dell'Appennino centro-settentrionale

Linea Elettrica

tipo

aerea

interrata



0 0,25 0,5 km

