



COMUNE DI CAMPLI
Provincia di Teramo

PEC: postacert@pec.comune.campli.te.it

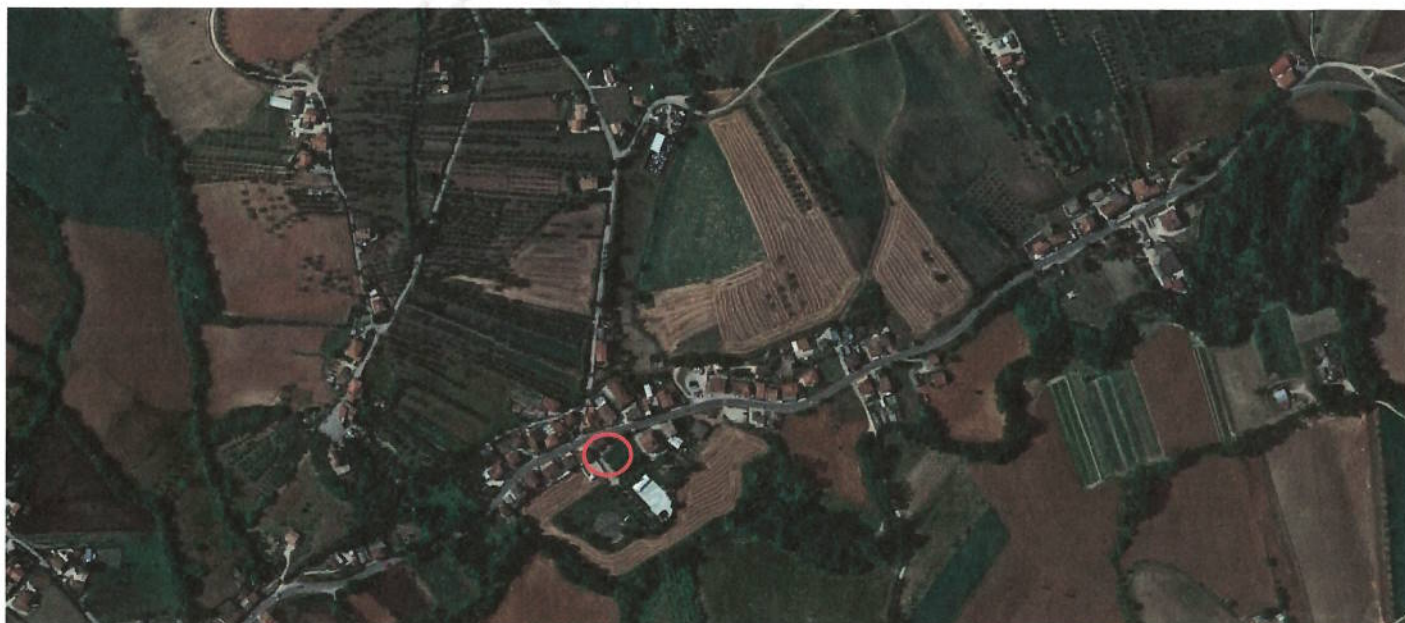
C.F. 80005970670 – P.IVA 00403810674 – Tel. 0861/56011



GOVERNO DEL TERRITORIO

**REALIZZAZIONE DI UN'AREA ADIBITA A PIAZZA E PARCHEGGIO SITA A FRAZ.
FLORIANO DI CAMPLI ANTISTANTE ALLA PIAZZA ANFITEATRO**

INQUADRAMENTO GENERALE

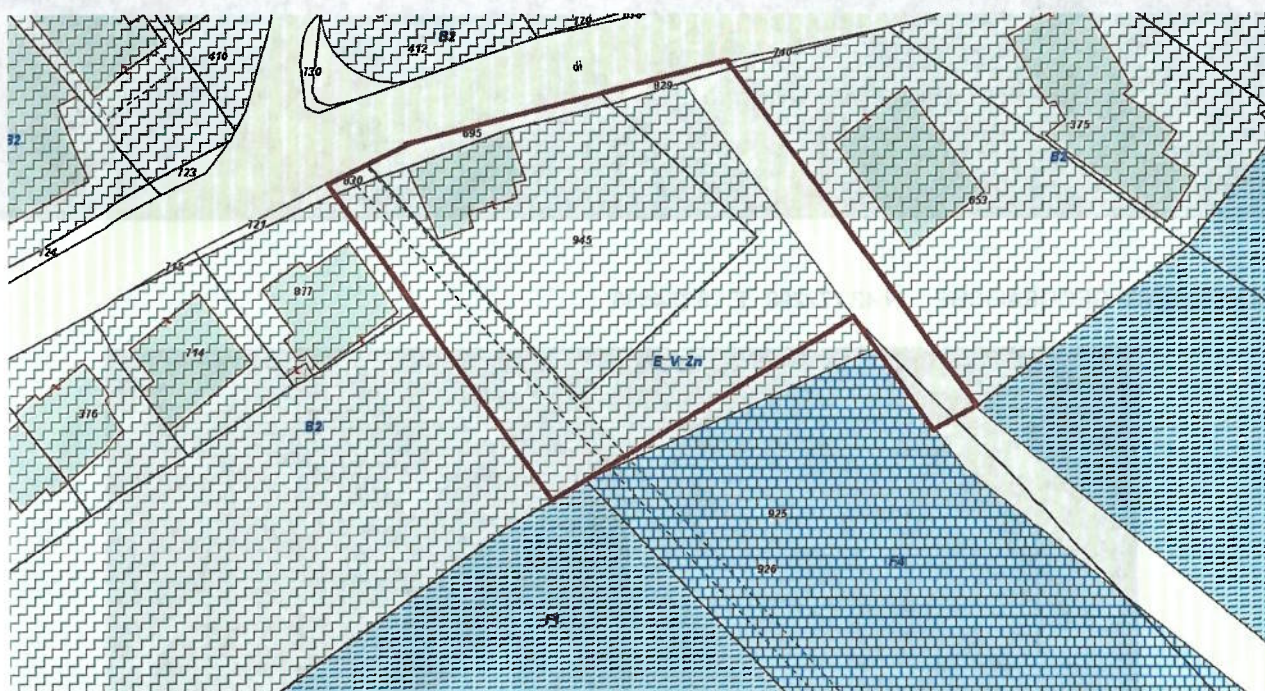


COORDINATE GEOGRAFICHE N 42.772298, E 13.754636





FOGLIO 5 PARTICELLE 963-945-695-829-830



INDIVIDUAZIONE AREA_PRG

Attualmente in:

FG 5 PLLA 945 totalmente in Zona B - Completamento

FG 5 PLLA 963 per 763 mq in Zona B - Completamento e 307 mq in Zona E - Agricola

FG 5 PLLA 695 totalmente in Zona E - Agricola

FG 5 PLLA 829 totalmente in Zona E - Agricola

FG 5 PLLA 830 totalmente in Zona E - Agricola



STRUMENTO: A142-C - D. Lgs. 42 del 22/01/2004

ZONA: F - Art. 142 c.1 lett. c

Fascia di rispetto di fiumi e torrenti


IL RESPONSABILE DEL SETTORE URBANISTICO
(Arch. Maurizio Cicconi)

