



Piano del Parco
Parco Nazionale d'Abruzzo, Lazio e Molise

Parco Nazionale d'Abruzzo, Lazio e Molise
Responsabile Unico del Procedimento
dott.ssa Cinzia Sulli
Direttore
dott. Luciano Sammarone
Gruppo di Piano PNALM

Engeko S.c.a.r.l
dott. Alessandro Piazzoli
dott. Giacomo Cozzolino
ing. Daniel Bazzocchi
paesaggista Riccardo Leone



Le carte di analisi:
Zonazione vigente

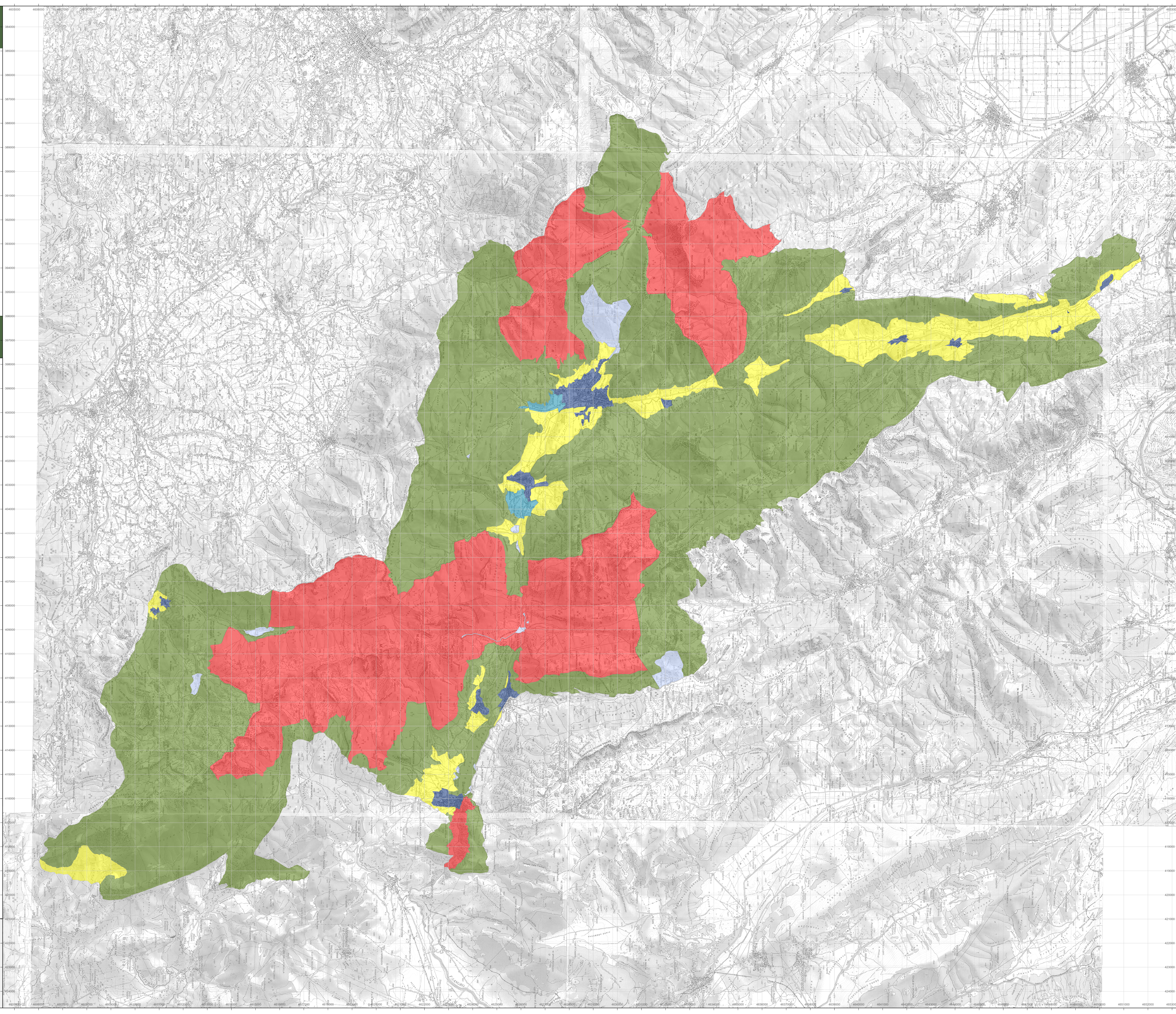
Scala 1 : 50.000
Data aggiornamento: Maggio 2022

Tav. 05



Tav. 5 - Zonazione vigente

- Legenda**
- Zone A - Riserve Integrali
 - Zone B - Riserve Generali Orientate
 - Zone C - Aree di Protezione
 - Zone D - Aree di Promozione Economica e Sociale
 - Sottozona**
 - D1
 - D2
 - D3



SCALA DI RIFERIMENTO: 1:50.000
CARTOGRAFIA DI BASE: IGM 1:50.000
SISTEMA DI COORDINATE GEOGRAFICHE: WGS 1984 UTM Zona 33

