



Piano del Parco
Parco Nazionale d'Abruzzo, Lazio e Molise

Parco Nazionale d'Abruzzo, Lazio e Molise
Responsabile Unico del Procedimento
dott.ssa Crizia Sulli
Direttore
dott. Luciano Sammarone
Gruppo di Piano PNALM

Engeko S.c.a.r.l
dott. Alessandro Piazzoli
dott. Giacomo Cozzolino
ing. Daniel Bazucchi
paesaggista Riccardo Leone



Le tavole di progetto:
Zonazione

Scala 1:25.000
Data aggiornamento: Maggio 2022



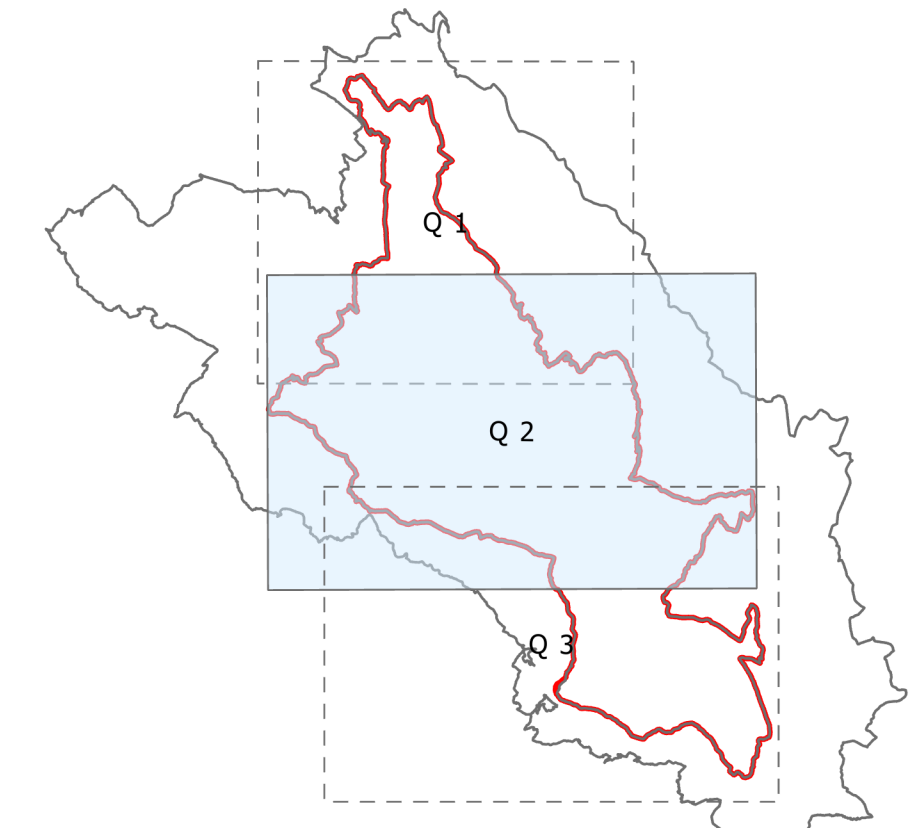
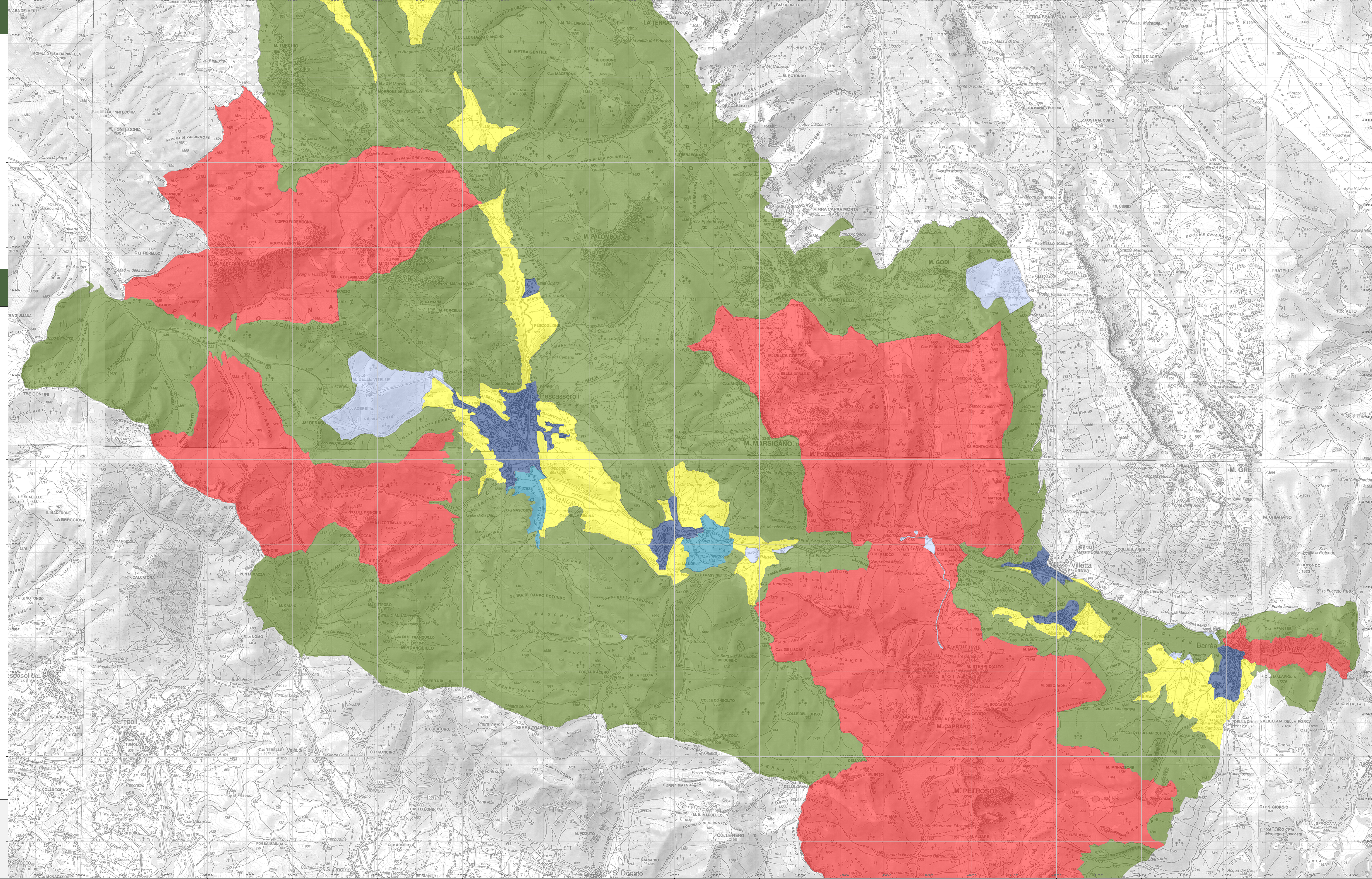
Tav. 21 - Zonazione

Legenda

- Zone A - Riserve Integrali
- Zone B - Riserve Generali Orientate
- Zone C - Aree di Protezione
- Zone D - Aree di Promozione Economica e Sociale

Sottozona

- D1
- D2
- D3



SCALA DI RIFERIMENTO: 1:25.000
CARTOGRAFIA DI BASE: OpenStreetMap Vector Basemap CC BY-SA
SISTEMA DI COORDINATE GEOGRAFICHE: WGS 1984 UTM Zona 33

