



Piano del Parco
Parco Nazionale d'Abruzzo, Lazio e Molise

Parco Nazionale d'Abruzzo, Lazio e Molise
Responsabile Unico del Procedimento
dot.ssa Cinzia Sulli
Direttore
dot. Luciano Sammarone
Gruppo di Piano PNALM

Engeko S.c.a.r.l
dot. Alessandro Piazzoli
dot. Giacomo Cozzolino
ing. Daniel Bazzucchi
paesaggista Riccardo Leone



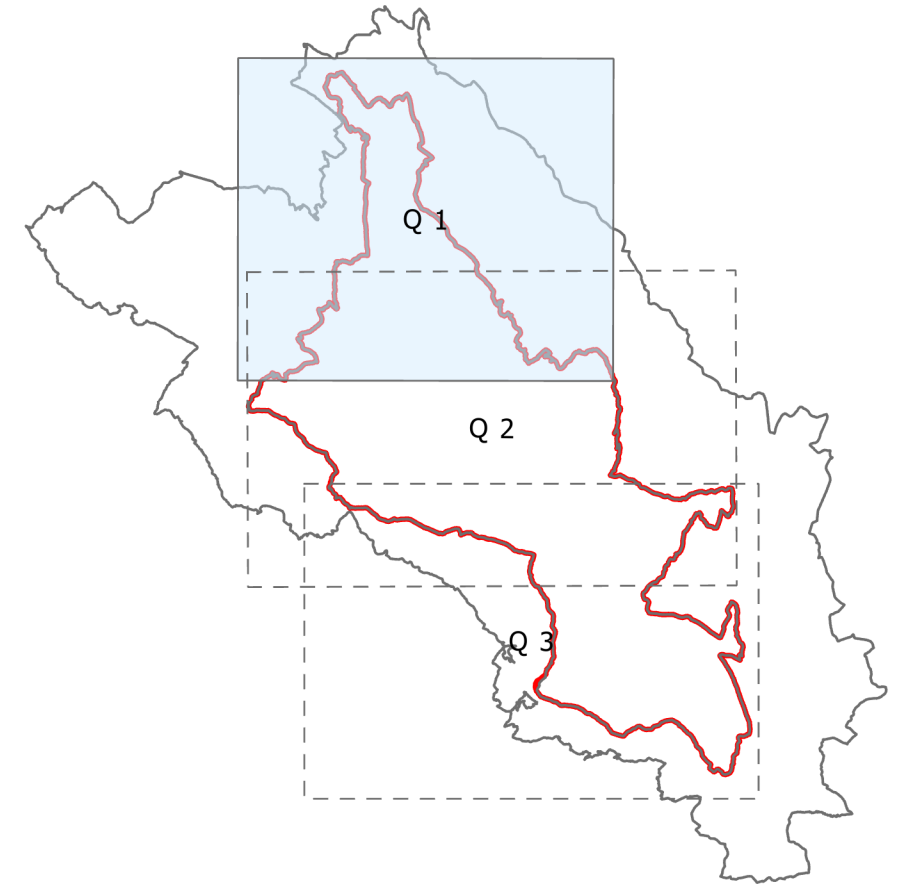
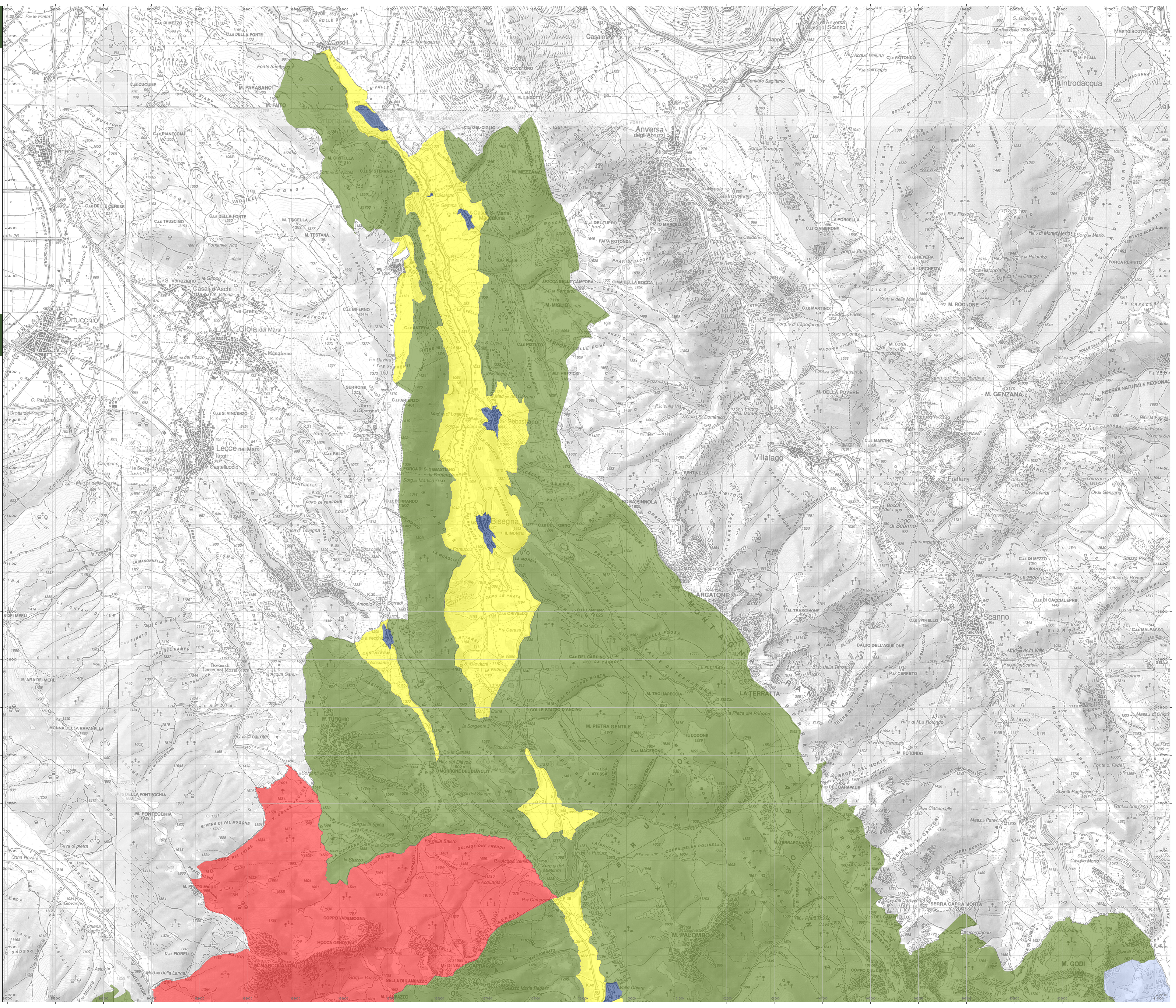
Le tavole di progetto:
Zonazione

Scala 1 :25.000
Data aggiornamento: Maggio 2022

Tav. 21 (Q1)



- Tav. 21 - Zonazione**
- Legenda**
- Zone A - Riserve Integrali
 - Zone B - Riserve Generali Orientate
 - Zone C - Aree di Protezione
 - Zone D - Aree di Promozione Economica e Sociale
- Sottozona**
- D1
 - D2
 - D3



SCALA DI RIFERIMENTO: 1:25.000
CARTOGRAFIA DI BASE: OpenStreetMap Vector Basemap CC BY-SA
SISTEMA DI COORDINATE GEOGRAFICHE: WGS 1984 UTM Zona 33

