



Piano del Parco
Parco Nazionale d'Abruzzo, Lazio e Molise

Parco Nazionale d'Abruzzo, Lazio e Molise
Responsabile Unico del Procedimento
dott.ssa Cinzia Sulli
Direttore
dott. Luciano Sammarone
Gruppo di Piano PNALM

Engeko S.c.a.r.l
dott. Alessandro Piazzoli
dott. Giacomo Cozzolino
ing. Daniel Bazzocchi
paesaggista Riccardo Leone



Le carte di analisi:
**Modificazioni Antropiche Legate
al Sistema Idrologico**

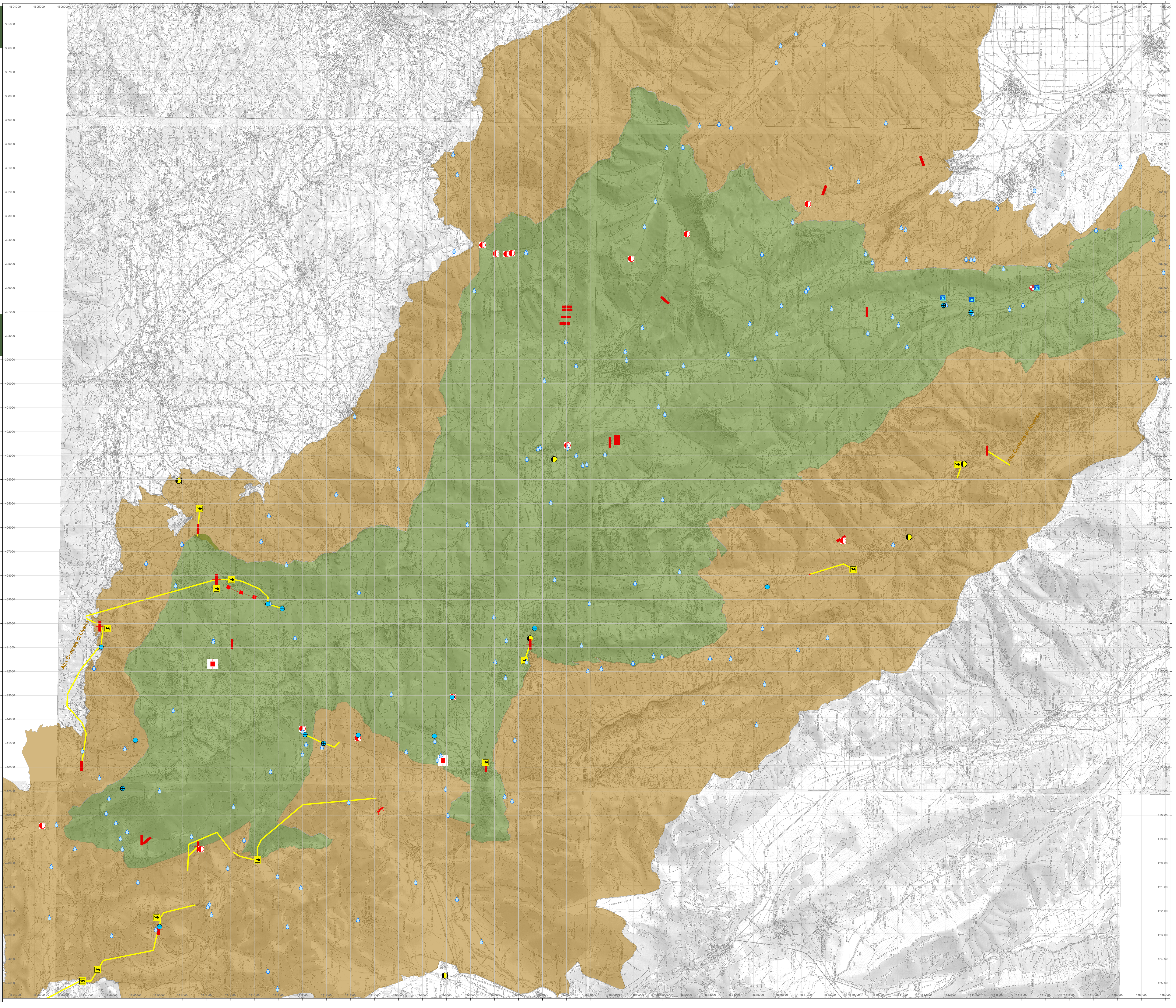
Scala 1 : 50.000
Data aggiornamento: Maggio 2022

Tav. 20



Tav. 20 - Modificazioni Antropiche legate al Sistema Idrologico

- Legenda**
- Sorgenti Puntuali**
- Sorgenti parzialmente captate
 - Sorgenti interamente captate
 - Fontanili
- Alterazione e Degrado**
- Acquedotto
 - Briglie
 - Captazione
 - Prelevi Irrigui
 - Rilasci Idrici
 - Centrali di Sollevamento
 - Stazioni Idrometriche
 - Centrali
- Alterazione e Degrado - Lineare**
- Acquedotto
 - Diga
 - Condotte
 - Area PNALM
 - Area Contigua



SCALA DI RIFERIMENTO: 1:50.000
CARTOGRAFIA DI BASE: IGM 1:50.000
SISTEMA DI COORDINATE GEOGRAFICHE: WGS 1984 UTM Zona 33

