



**Piano del Parco**  
Parco Nazionale d'Abruzzo, Lazio e Molise

Parco Nazionale d'Abruzzo, Lazio e Molise  
Responsabile Unico del Procedimento  
dott.ssa Cinzia Sulli  
Direttore  
dott. Luciano Sammarone  
Gruppo di Piano PNALM

Engeko S.c.a.r.l.  
dott. Alessandro Piazzi  
dott. Cozzolino Giacomo  
ing. Daniel Bazzucchi  
paesaggista Riccardo Leone



Le carte di analisi:  
**Aree protette e direttrici di interconnessione**

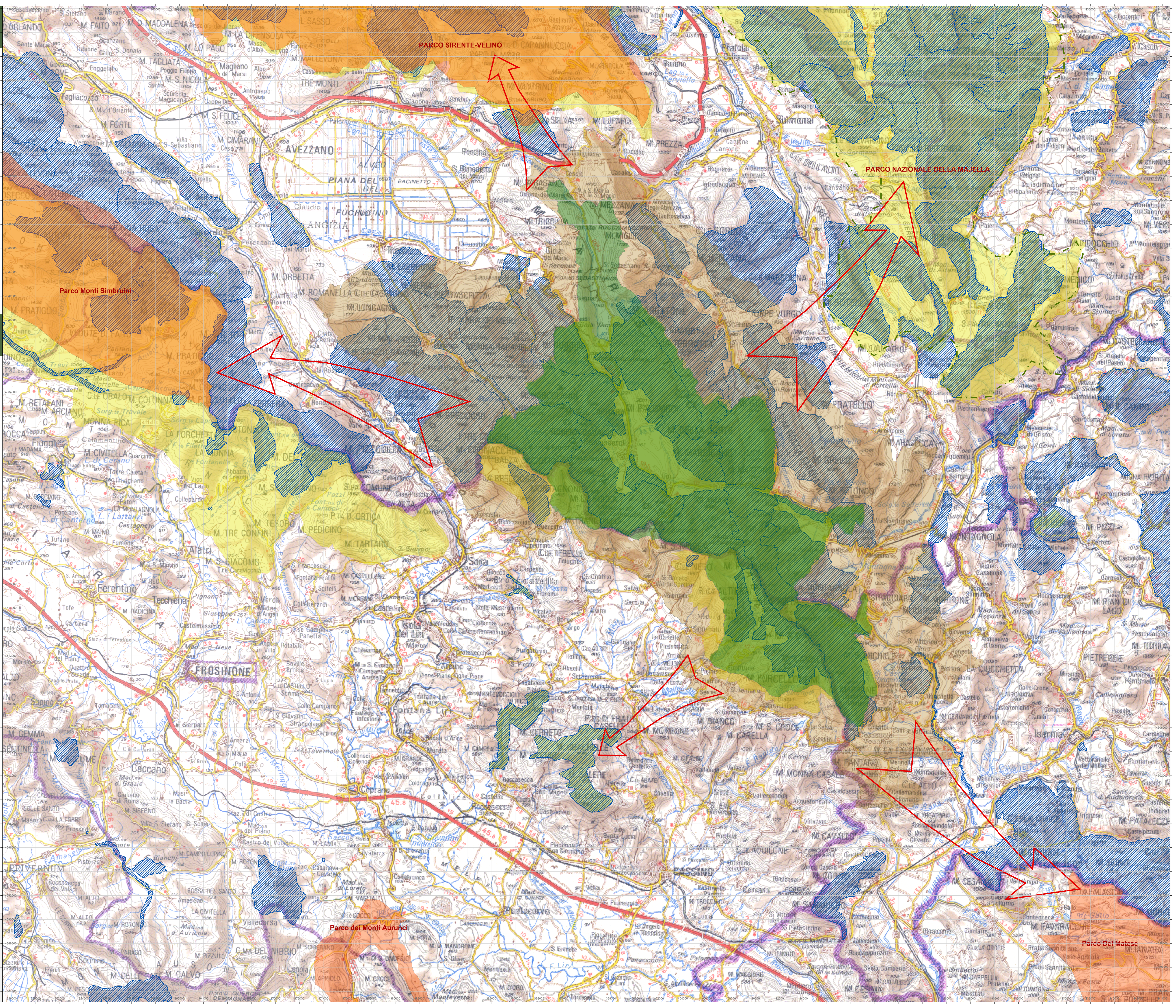
Scala 1 : 100.000  
Data aggiornamento: Maggio 2022

**Tav. 02**



**Tav. 2 - Aree Protette e Direttrici di Interconnessione**

- Legenda**
- Direttrici di Interconnessione
  - Area PNALM
  - Area Contigua
  - Parco Nazionale
  - Parco Regionale
  - SIC/ZSC
  - ZPS
  - Limiti Regionali
  - Limiti Provinciali



SCALA DI RIFERIMENTO: 1:100.000  
CARTOGRAFIA DI BASE: IGM 1:250.000  
SISTEMA DI COORDINATE GEOGRAFICHE: WGS 1984 UTM Zona 33

