



Piano del Parco
Parco Nazionale d'Abruzzo, Lazio e Molise

Parco Nazionale d'Abruzzo, Lazio e Molise
Responsabile Unico del Procedimento
dott.ssa Cinzia Sulli
Direttore
dott. Luciano Sammarone
Gruppo di Piano PNALM

Engeko S.c.a.r.l
dott. Alessandro Piazzini
dott. Giacomo Cozzolino
ing. Daniel Bazzocchi
paesaggista Riccardo Leone



Le carte di analisi:
Rete sentieristica - Sentieri percorribili con i cani

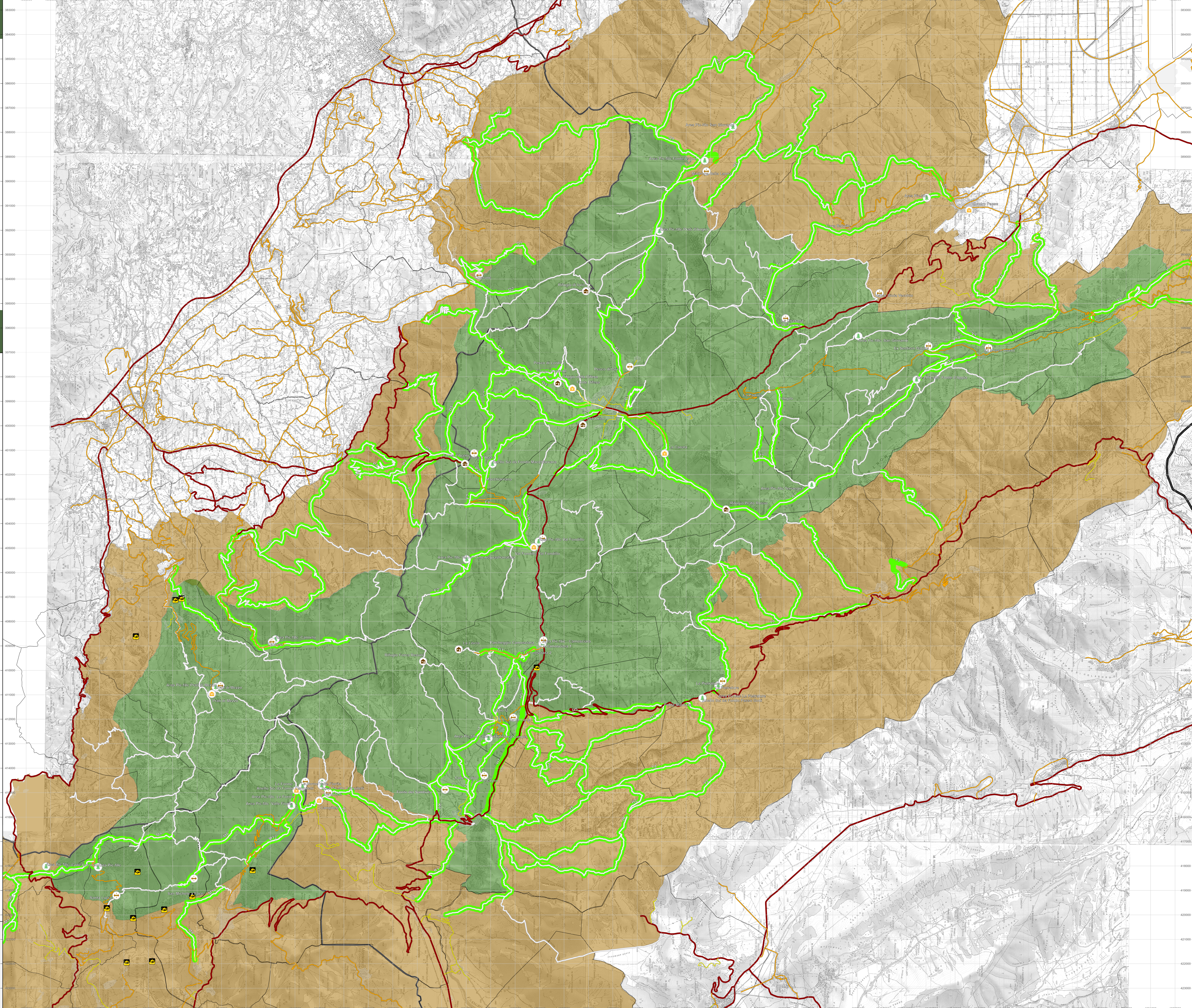
Scala 1 : 50.000
Data aggiornamento: Maggio 2022

Tav. 17b2



Tav. 17b - Rete Sentieristica

- Legenda**
- Area PNALM
 - Area Contigua
 - Punti di Attrazione ed Infrastrutture esistenti
 - Aree Attrezzate
 - Capannino
 - Gazebo
 - Rifugio
 - Siti per Sport in Natura
 - Arrampicata
 - Strade
 - Autostrade
 - Strade Statali
 - Strade Provinciali
 - Viabilità Comunale
 - Sentieri
 - Itinerari Autorizzati ai Cani
 - Tessuto Urbano
 - Limiti Comunali
 - Limiti Regionali



SCALA DI RIFERIMENTO: 1:50.000
CARTOGRAFIA DI BASE: IGM 1:50.000
SISTEMA DI COORDINATE GEOGRAFICHE: WGS 1984 UTM Zona 33

