



# Piano del Parco

## Parco Nazionale d'Abruzzo, Lazio e Molise

Parco Nazionale d'Abruzzo, Lazio e Molise  
 Responsabile Unico del Procedimento  
 dott.ssa Cinzia Sulli  
 Direttore  
 dott. Luciano Sammarone  
 Gruppo di Piano PNALM

Engeko S.c.a.r.l  
 dott. Alessandro Piazzoli  
 dott. Giacomo Cozzolino  
 ing. Daniel Bazzucchi  
 paesaggista Riccardo Leone



Le carte di analisi:  
 Uso del suolo

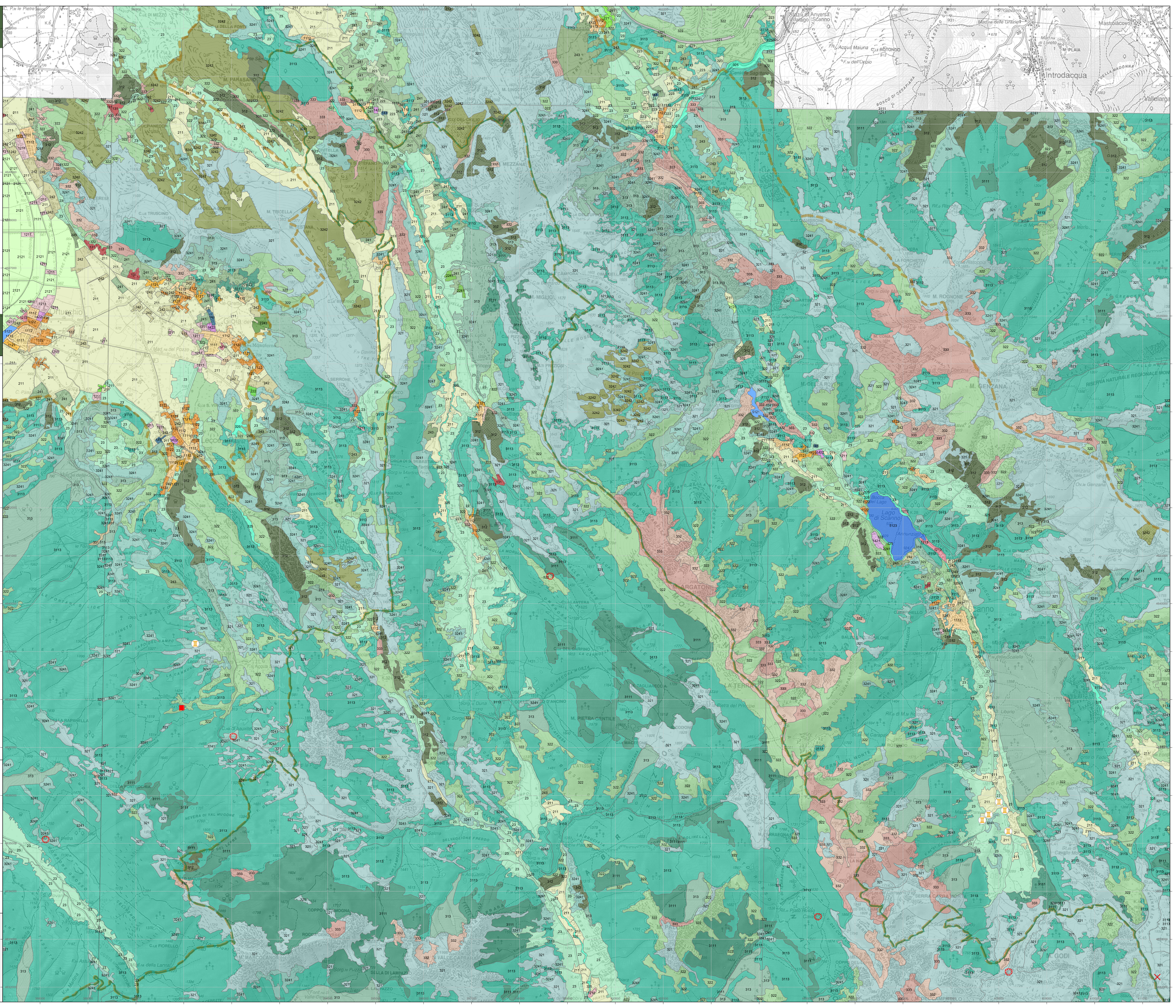
Tav. 13 (Q1)

Scala 1 : 25.000  
 Data aggiornamento: Maggio 2022



### Tav. 13 - Uso del suolo

- Legenda**
- Confini PNALM
  - Confini Area Contigua
- Punti di Attrazione**
- Masseria
  - Mulino
- Alterazione e Degrado**
- Carbonaia
  - Cave
  - Discarica
  - Imposto
  - Pista Risaltata
- Uso del Suolo Abruzzo**
- 1111-Tessuto residenziale continuo e denso
  - 1112-Tessuto residenziale continuo mediamente denso
  - 1121-Insediamento residenziale a tessuto discontinuo
  - 1122-Insediamento rado
  - 1211-Insed. industriale o artigianale con spazi accessori
  - 1212-Insediamento commerciale
  - 1213-Insed. grandi impianti di servizi pubbl. e priv.
  - 1221-Reti stradali e spazi accessori
  - 1222-Ferrovie
  - 131-Aree estrattive
  - 1321-Discariche e depositi
  - 133-Cardeni
  - 141-Aree verdi urbane
  - 1421-Campings e bungalow
  - 1422-Aree sportive
  - 1423-Parchi divertimento
  - 143-Cimiteri
- 211-Seminativi in aree non irrigue
  - 2121-Seminativi semplici
  - 2122-Vivai
  - 2123-Culture orticole in campo, serra, sotto plastica
  - 221-Vigneti
  - 222-Fruteti e fruti minori
  - 223-Oliveti
  - 224-Aree agropastorali
  - 2242-Formazioni forestali a produzione di frutti
  - 2243-Altre culture arboree
  - 23-Prati stabili
  - 241-Culture temporanee associate a culture permanenti
  - 242-Sistemi colturali e partecellari complessi
  - 243-Culture agrarie con spazi naturali importanti
  - 244-Aree agropastorali
  - 3111-Boschi di latifoglie di alto fusto
  - 3113-Cedui multistratificati
  - 312-Boschi di conifere
  - 313-Boschi misti di conifere e latifoglie
  - 321-Aree a pascolo naturale e praterie d'alta quota
  - 322-Brughiere e cespuglieti
  - 3241-Aree a ricolonizzazione naturale
  - 3242-Aree a ricolonizzazione artificiale
  - 325-Formazioni riparie
  - 331-Spiagge, dune sabbie
  - 332-Rocce nude, falesie, rupi, affioramenti
  - 333-Aree con vegetazione rada
  - 411-Paludi interne
  - 5111-Fiumi torrenti e fossi
  - 5112-Canali e idrovie
  - 5121-Bacini senza utilizzazione produttive
  - 5123-Bacini con preval. altra destinazione produttiva



KEY PLAN

SCALA DI RIFERIMENTO: 1:50.000  
 CARTOGRAFIA DI BASE: IGM 1:25.000  
 SISTEMA DI COORDINATE GEOGRAFICHE: WGS 1984 UTM Zona 33

