



Piano del Parco Parco Nazionale d'Abruzzo, Lazio e Molise

Parco Nazionale d'Abruzzo, Lazio e Molise
Engeko S.c.a.r.l.
Responsabile Unico del Procedimento
dott. ssa Graziella Sili
dott. Alessandro Piazza
dott. Giacomo Cozzolino
ing. Daniel Rezacovic
paeisaggista Riccardo Leone
Direttore
dott. Luciano Sammarone
Gruppo di Piano PNALM



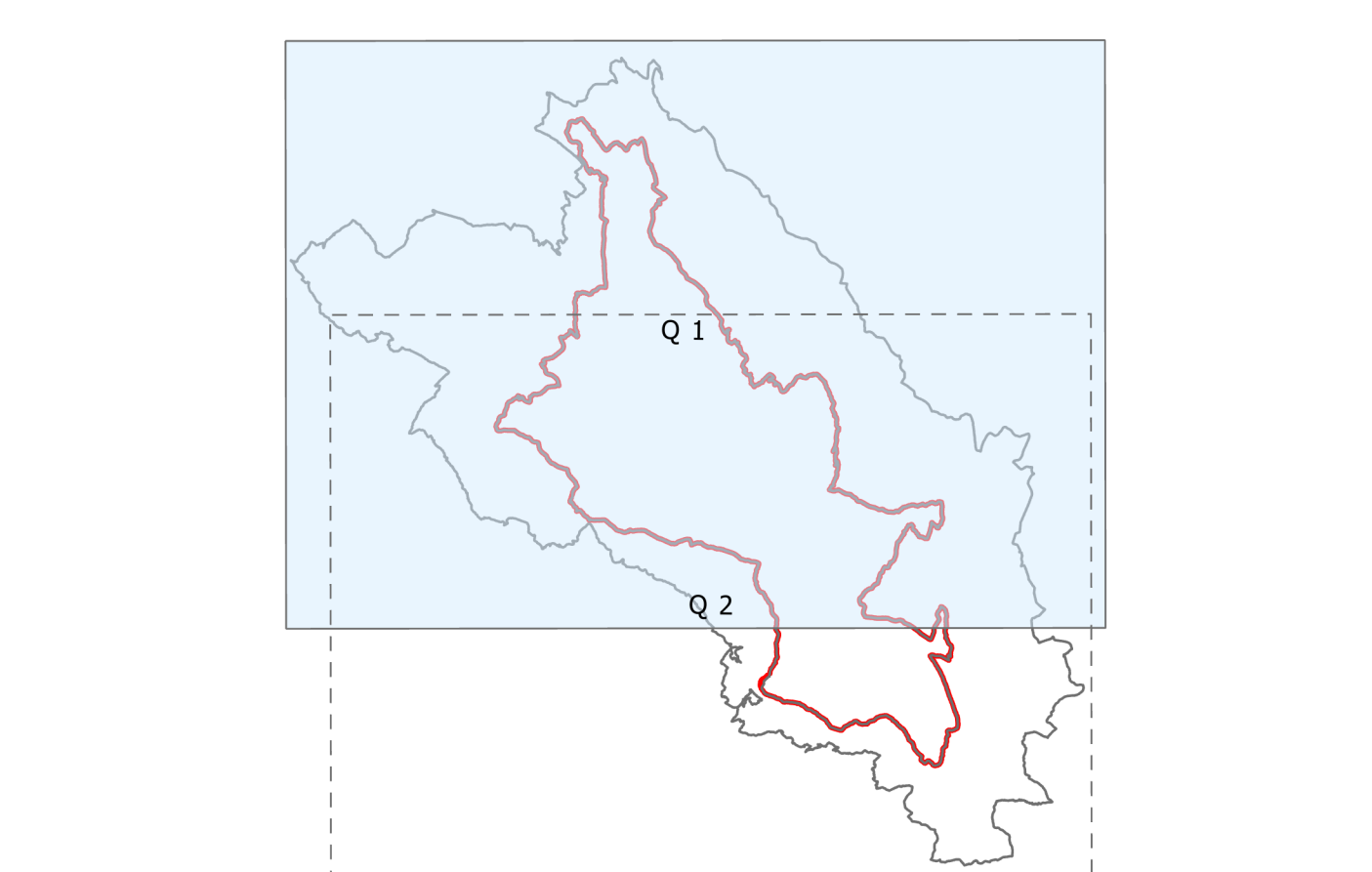
Le carte di analisi: Idrologia e Acquiferi, Risorse Idriche Sotterranee

Scala 1 : 50.000
Data aggiornamento: Maggio 2022
Tav. 10 (Q1)

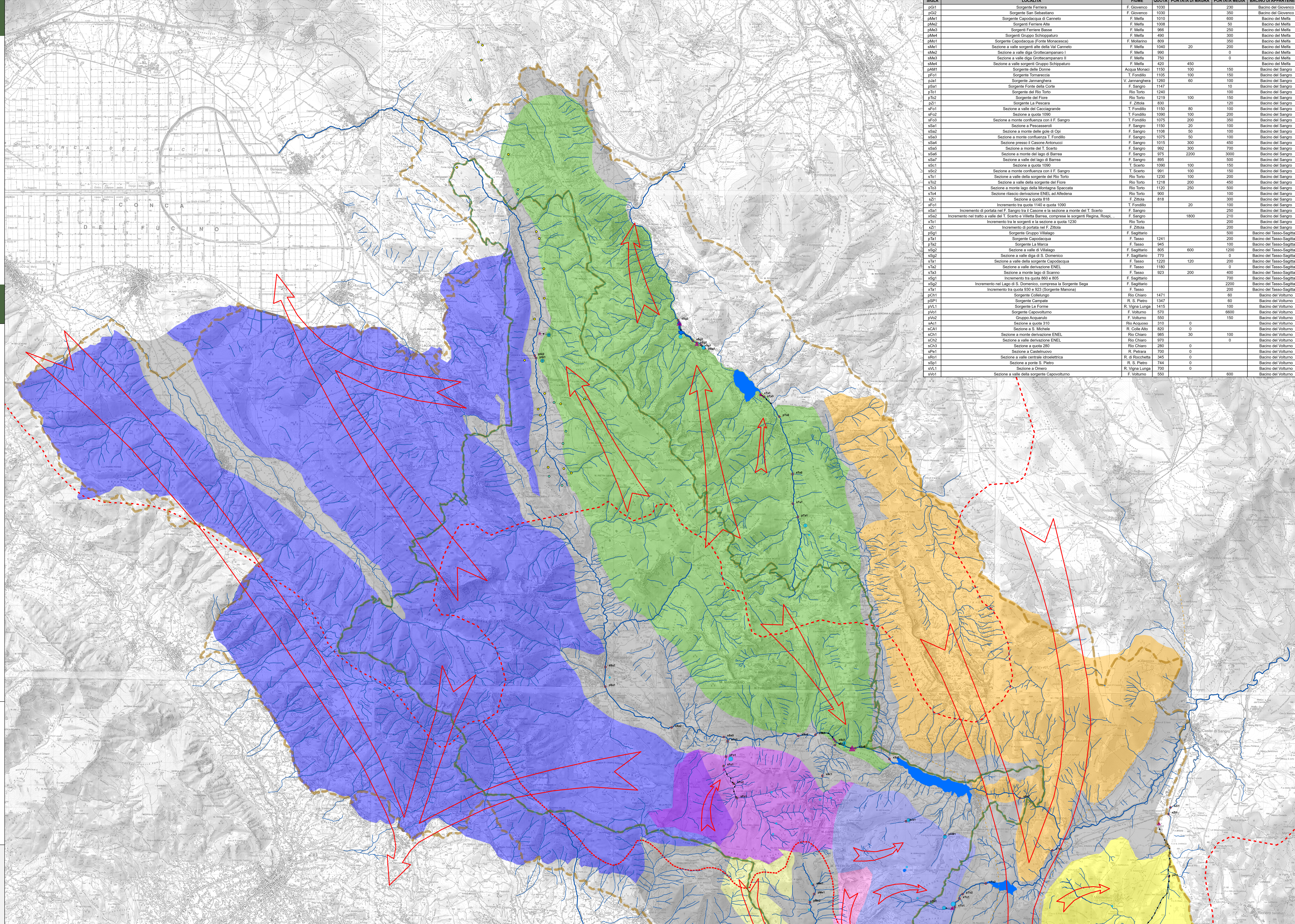
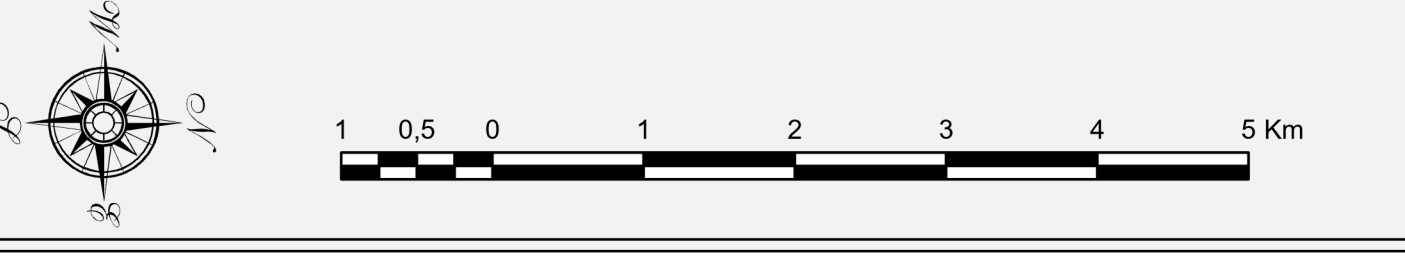


Tav. 10 - Idrologia e Acquiferi, Risorse Idriche Sotterranee

- Legenda**
- Confini PNALM
 - Confini Area Contigua
 - Sorgenti Lineari**
 - Sorgenti Giovinco**
 - Portata Media (l/s)
 - Non Captata
 - Captata
 - Sorgenti Puntuali**
 - Sorg non captate**
 - Portata Media (l/s)
 - 0 - 50
 - 50 - 100
 - 100 - 500
 - 500 - 1000
 - 1000 - 5000
 - > 5000
 - Tratti Drenanti
 - Portate Sorgenti
 - Reticolo**
 - Capodacqua di Canneto
 - Greco - Rocchetta
 - Flussi
 - Fiumi Secondari
 - Fiumi Principali
 - Bacini parchi
 - Laghi
 - Acquiferi**
 - Marsica Occidentale
 - Terratta Montagna Grande
 - Greco - Rocchetta
 - Fondillo Scerto
 - Rio Torto
 - Schioppaturo
 - Le Forme
 - Capodacqua di Canneto
 - Capodacqua del Mollinaro
 - Le Campate
 - Colli Campanari
 - Aree non contribuenti
 - Senza Nome
 - Senza Nome



SCALA DI RIFERIMENTO: 1:50.000
CARTOGRAFIA DI BASE: IGM 1:50.000
SISTEMA DI COORDINATE GEOGRAFICHE: WGS 1984 UTM Zona 33



SIGLA	LOCALITÀ	Fiume	QUOTA	PORTATA DI MAGRA	PORTATA MEDIA	BACINO DI APPARTENENZA
p01	Sorgente Fentera	F. Giovinco	1030		250	Bacino del Giovinco
p02	Sorgente San Sebastiano	F. Giovinco	1030		350	Bacino del Giovinco
pMe1	Sorgente Capodacqua di Canneto	F. Mella	1010		600	Bacino del Mella
pMe2	Sorgente Fentere Alto	F. Mella	1008		50	Bacino del Mella
pMe3	Sorgente Fentere Basso	F. Mella	995		250	Bacino del Mella
pMe4	Sorgente Gruppo Schioppaturo	F. Mella	490		300	Bacino del Mella
pMo1	Sorgente Capodacqua (Fonte Monacosa)	F. Mollinaro	809		350	Bacino del Mella
pMe1	Sezione a valle sorgenti alte della Val Canneto	F. Mella	1040	20	200	Bacino del Mella
pMe2	Sezione a valle diga Groblecampano I	F. Mella	990		0	Bacino del Mella
pMe3	Sezione a valle diga Groblecampano II	F. Mella	750		0	Bacino del Mella
pMe4	Sezione a valle sorgenti Gruppo Schioppaturo	F. Mella	420	450	150	Bacino del Mella
pAM1	Sorgente delle Donne	Acqua Monaci	1150	100	150	Bacino del Sangro
pT1	Sorgente Toranovica	T. Fondillo	1160	100	150	Bacino del Sangro
pJa1	Sorgente Jannanghera	V. Jannanghera	1260	60	100	Bacino del Sangro
pSa1	Sorgente Fonte della Corte	F. Sangro	1147		10	Bacino del Sangro
pT1	Sorgente del Rio Torto	Rio Torto	1240		100	Bacino del Sangro
pT2	Sorgente del Fiore	Rio Torto	1219	100	150	Bacino del Sangro
pZ1	Sorgente La Pescara	F. Zifolia	830		120	Bacino del Sangro
pF1	Sezione a valle del Casocagrande	T. Fondillo	1150	80	100	Bacino del Sangro
pF2	Sezione a quota 1090	T. Fondillo	1090		200	Bacino del Sangro
pF3	Sezione a monte confluenza con il F. Sangro	T. Fondillo	1075	200	350	Bacino del Sangro
pSa1	Sezione a Pescasseroli	F. Sangro	1150	20	100	Bacino del Sangro
pSa2	Sezione a monte delle gole di Cipi	F. Sangro	1108	50	100	Bacino del Sangro
pSa3	Sezione a monte confluenza T. Fondillo	F. Sangro	1075	50	100	Bacino del Sangro
pSa4	Sezione presso il Casone Antonucci	F. Sangro	1015	300	450	Bacino del Sangro
pSa5	Sezione a monte del T. Scorto	F. Sangro	992	300	700	Bacino del Sangro
pSa6	Sezione a monte del lago di Barrea	F. Sangro	975	2200	3500	Bacino del Sangro
pSa7	Sezione a valle del lago di Barrea	F. Sangro	895		500	Bacino del Sangro
pSc1	Sezione a quota 1090	T. Scorto	1090	100	150	Bacino del Sangro
pSc2	Sezione a monte confluenza con il F. Sangro	T. Scorto	991	100	150	Bacino del Sangro
pT1	Sezione a valle della sorgente del Rio Torto	Rio Torto	1230	100	200	Bacino del Sangro
pT2	Sezione a valle della sorgente del Fiore	Rio Torto	1218	200	450	Bacino del Sangro
pT3	Sezione a monte lago della Montagna Scaccata	Rio Torto	1120	250	500	Bacino del Sangro
pT4	Sezione rilascio derivazione ENEL ad Affreda	Rio Torto	900		100	Bacino del Sangro
pZ1	Sezione a quota 818	F. Zifolia	818		300	Bacino del Sangro
pF1	Incremento tra quota 1140 e quota 1090	T. Fondillo	918	20	100	Bacino del Sangro
pSa1	Incremento di portata nel F. Sangro tra il Casone e la sezione a monte del T. Scorto	F. Sangro			250	Bacino del Sangro
pSa2	Incremento nel tratto a valle del T. Scorto a Villetta Barrea, comprese le sorgenti Regina, Rospi, ...	F. Sangro			1800	Bacino del Sangro
pF1	Incremento tra le sorgenti a la sezione a quota 1290	Rio Torto			250	Bacino del Sangro
pZ1	Incremento di portata nel F. Zifolia	F. Zifolia			200	Bacino del Sangro
pS1	Sorgente Gruppo Villaggio	F. Saggitano			500	Bacino del Tasso-Saggitano
pT1	Sorgente Capodacqua	F. Tasso	1241		200	Bacino del Tasso-Saggitano
pT2	Sorgente La Marca	F. Tasso	845		100	Bacino del Tasso-Saggitano
pSg1	Sezione a valle di Villaggio	F. Saggitano	905	600	1200	Bacino del Tasso-Saggitano
pSg2	Sezione a valle diga di S. Domenico	F. Saggitano	770		0	Bacino del Tasso-Saggitano
pT1	Sezione a valle della sorgente Capodacqua	F. Tasso	1220	100	200	Bacino del Tasso-Saggitano
pT2	Sezione a valle derivazione ENEL	F. Tasso	1190		0	Bacino del Tasso-Saggitano
pT3	Sezione a monte lago di Scanno	F. Tasso	923	200	400	Bacino del Tasso-Saggitano
pSg1	Incremento tra quota 860 e 805	F. Saggitano			700	Bacino del Tasso-Saggitano
pSg2	Incremento nel Lago di S. Domenico, compresa la Sorgente Segna	F. Saggitano			2200	Bacino del Tasso-Saggitano
pT1	Incremento tra quota 930 e 923 (Sorgente Marone)	F. Tasso			200	Bacino del Tasso-Saggitano
pCh1	Sorgente Collesurgo	Rio Chiaro	1471		60	Bacino del Voltumo
pSp1	Sorgente Campale	R. S. Pietro	1347		60	Bacino del Voltumo
pV11	Sorgente La Ferme	R. Vigna Lunga	1415		100	Bacino del Voltumo
pVp1	Sorgente Capovollumo	F. Voltumo	570		6600	Bacino del Voltumo
pVp2	Gruppo Acquarulo	F. Voltumo	550		150	Bacino del Voltumo
pA1	Sezione a quota 310	Riv. Acquese	310		0	Bacino del Voltumo
pCA1	Sezione a S. Michele	R. Colle Alto	820		0	Bacino del Voltumo
pCh1	Sezione a monte derivazione ENEL	Rio Chiaro	985	30	100	Bacino del Voltumo
pCh2	Sezione a valle derivazione ENEL	Rio Chiaro	970		0	Bacino del Voltumo
pCh3	Sezione a quota 280	Rio Chiaro	280		0	Bacino del Voltumo
pPe1	Sezione a Castellnuovo	R. Petrarà	700		0	Bacino del Voltumo
pR1	Sezione a valle centrale idroelettrica	R. di Rocchetta	345		0	Bacino del Voltumo
pS1	Sezione a ponte S. Pietro	R. S. Pietro	744		0	Bacino del Voltumo
pV11	Sezione a Omero	R. Vigna Lunga	700		0	Bacino del Voltumo
pV1	Sezione a valle della sorgente Capovollumo	F. Voltumo	550		600	Bacino del Voltumo