



**Piano del Parco**  
Parco Nazionale d'Abruzzo, Lazio e Molise

Parco Nazionale d'Abruzzo, Lazio e Molise  
Responsabile Unico del Procedimento  
dott.ssa Cinzia Sulli  
Direttore  
dott. Luciano Sammarone  
Gruppo di Piano PNALM

Engeko S.c.a.r.l  
dott. Alessandro Piazzì  
dott. Giacomo Cozzolino  
ing. Daniel Bazzocchi  
paesaggista Riccardo Leone



Le carte di analisi:  
**Carte AIB (Anti Incendio Boschivo) - Gravità**

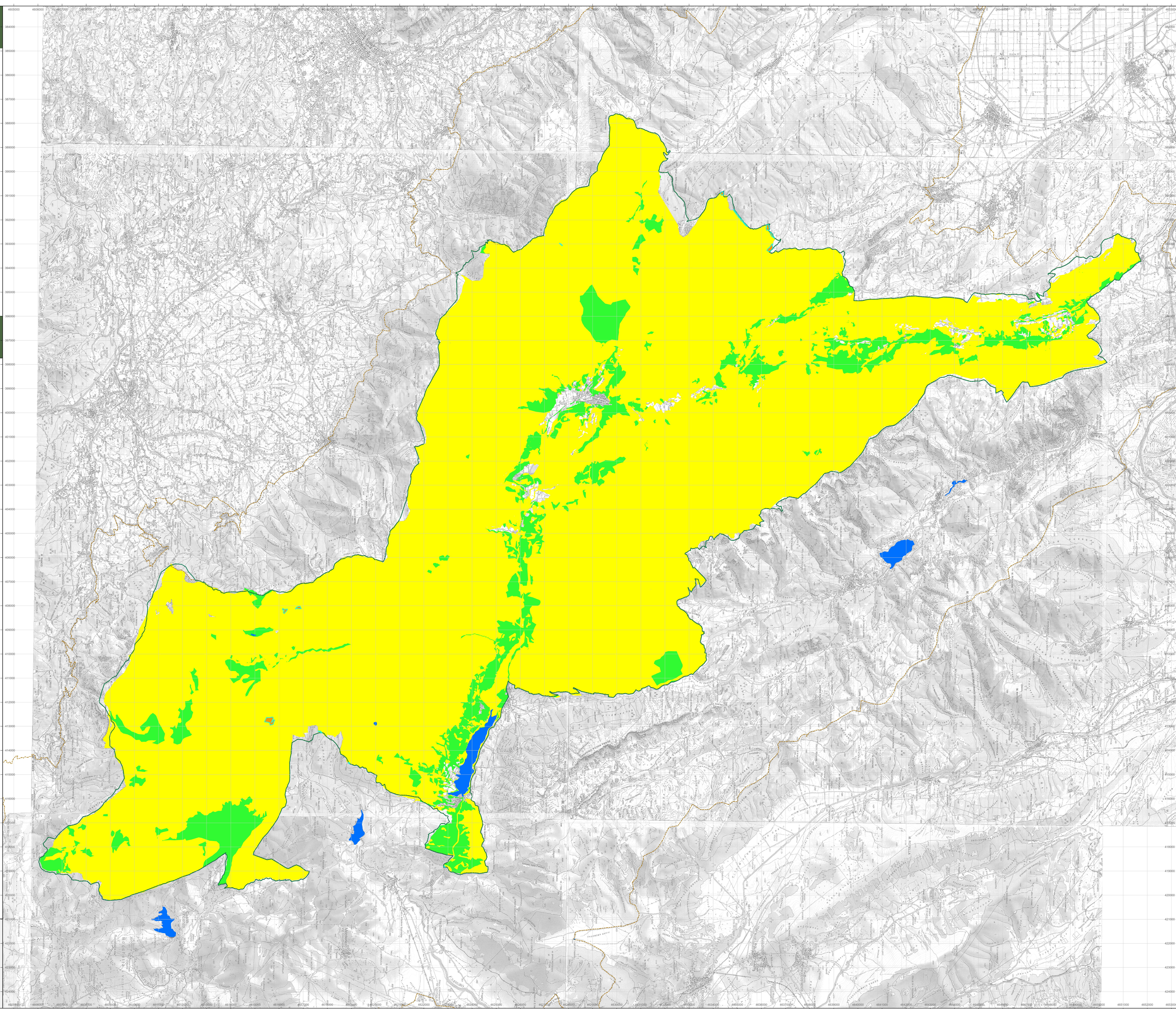
Scala 1 : 50.000  
Data aggiornamento: Maggio 2022

**Tav. 09b**



**Tav. 9b - Carta AIB (Anti Incendio Boschivo) Gravità**

- Legenda**
- Confini PNALM
  - Confini Area Contigua
  - Laghi
  - Gravità**
  - Bassa
  - Media - Bassa
  - Media
  - Media - Alta
  - Alta



SCALA DI RIFERIMENTO: 1:25.000  
CARTOGRAFIA DI BASE: IGM: 1:50.000  
SISTEMA DI COORDINATE GEOGRAFICHE: WGS 1984 UTM Zona 33

