

PRESCRIZIONI IMPORTANTI:

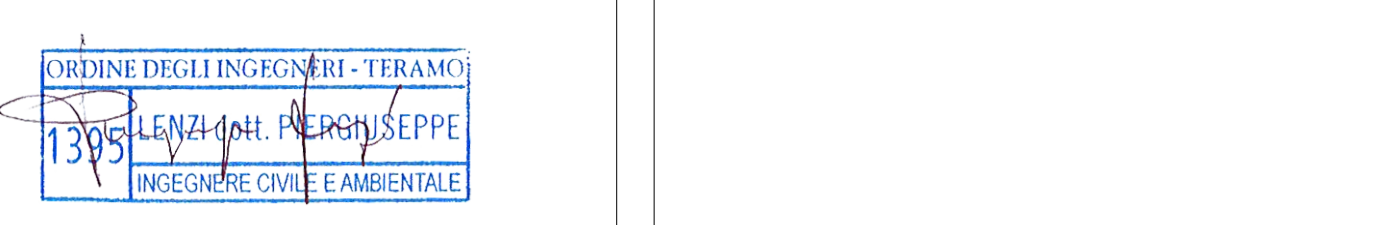
- Accertarsi che la ricezione di cantiere dell'area logistica sia ben resistente. Mentre quella relativa al cantiere stradale dell'area deve essere posizionata e segnalata.
- Essere curati dall'impresa affidataria organizzare e mantenere costante il servizio di emergenza, avvertendo di giorno personale adeguato. L'impresa affidataria dovrà garantire inoltre la presenza di un addetto al pronto soccorso durante l'intero svolgimento dell'opera.
- La segnaletica dovrà essere conforme agli allegati da XXIV a XXXI del D.Lgs. n. 46/2009 in particolare per tipo e dimensione.
- Tutti gli impianti di cantiere devono essere realizzati e costruiti a regola d'arte.
- I materiali e le attrezzature dovranno essere disposti o accatastati in modo da evitare il crollo o il franamento.
- I materiali sfusi e tutti il materiale di risulta dovranno essere in ogni modo sbarazzati dal cantiere prima possibile e trasportati in discarica autorizzata.
- La raccolta presente in cantiere dovranno essere provvisti di apposti divieti di deposizione e marchiatura CE.
- Nei lavori di escavazione con mezzi meccanici deve essere verificata la presenza degli operai nel campo di azione dell'escavatore e nel raggio del fronte di attacco.
- Si raccomanda di mantenere il cantiere stradale e l'area logistica in sicurezza mano a mano che si va avanti con i lavori.
- Gli scavi, i mezzi e macchine operatrici, nonché il loro raggio d'azione, devono essere sempre delimitati, segnalati sul lato dove possono transitare solo con barriere, pannelli, o altri tipi di recinzioni.
- Prima dell'inizio degli scavi l'impresa dovrà verificare l'esatta posizione dei sottoservizi interrati.
- La sede stradale pubblica andrà mantenuta sempre pulita dal rischio di produzione fango e sporcio con relativo disagio e pericolo per gli utenti stradali.
- I cantieri scoperti non dovranno recitare alcuna specie di traffico o dove stanno transitarono veicoli alla sera, nei weekend, e durante la pausa tutti i mezzi dovranno essere parcheggiati in zona sicura senza creare alcun ostacolo alla circolazione dei veicoli. Per la stessa ragione tutte le attrezzature dovranno essere riposte nell'area logistica, all'interno dei mezzi o chiuse in zona sicura.
- In tutte le aree cantiere, durante la pausa, per quanto espresso sopra, non dovranno essere materiali, attrezzi, scavi scoperti o qualunque altro elemento che possano costituire pericolo per eventuali persone/bambini che possono incidentalmente entrare nelle zone di cantiere in pausa lavoro.
- Come sopra, lo stesso vale per i pericoli che possono essere direttamente casuali all'interno delle aree di cantiere, ma in vicinanza, da eventuali mezzi, scavi, recinzioni, etc., che devono tutte essere messi in sicurezza prima di chiudere il cantiere per la pausa.
- Il PSC DEVE ESSERE ESAMINATO IN TEMPO UTILE PRIMA DELL'INIZIO DEI LAVORI DA CIASCUNA IMPRESA ESECUTRICE. TALI IMPRESE, SULLA BASE DI QUANTO INDICATO E DELLE LORO SPECIFICHE ATTIVITÀ, REDIGONO E FORNIRANNO AL CSE, PRIMA DELL'INIZIO DEI LAVORI, IL LORO SPECIFICO POS. SOLO DOPO L'AUTORIZZAZIONE DEL CSE L'IMPRESA POTRÀ INIZIARE LA LAVORAZIONE.
- L'IMPRESA AFFIDATARIA È TENUTA A COMUNICARE AL CSE SETTIMANALMENTE IL CRONOPROGRAMMA AGGIORNATO EVIDENZIANDO NELLO STESSO I NOMINATIVI DELLE IMPRESE ESECUTRICE PRESENTI IN CANTIERE.
- Gli aggiornamenti del PSC e dei lavori cantiere sono a cura del CSE.

Comune di MONTORIO AL VOMANO
 Via Pilosoo De Angelis, n.24

INTERVENTO DI MITIGAZIONE DEL RISCHIO IDROGEOLOGICO
 IN LOC. TORRITO - MONTORIO AL VOMANO (TE)

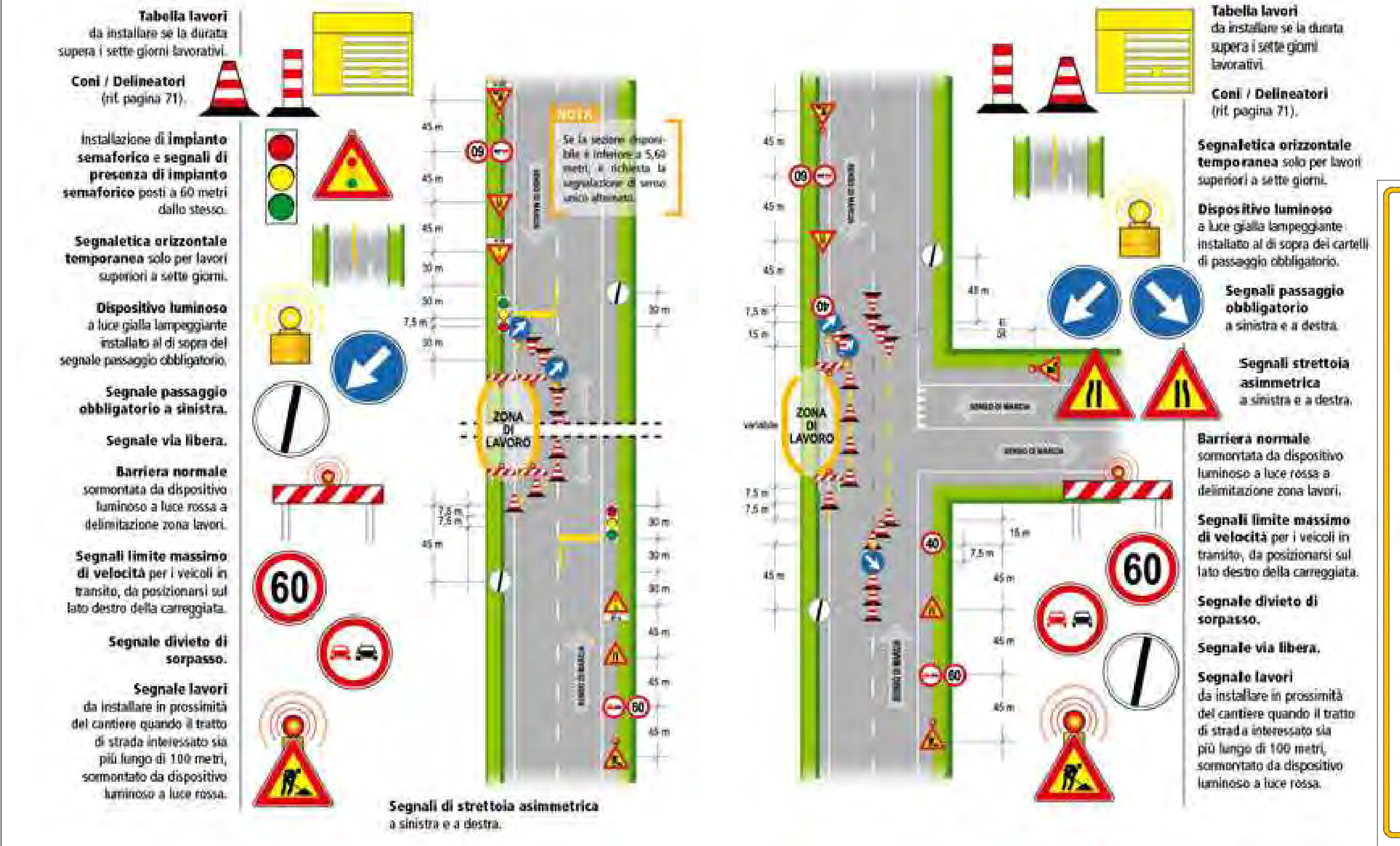
Operà:
 Amministrazione Comunale
 di Montorio al Vomano

Tecnico:
 Dott. Ing. PIERGIUSEPPE LENZI
 Via Gramsci, n. 30
 64046 Montorio al Vomano (TE)
 mail: pgiuseppe.lenzi@gmail.com - cell. 339.4265418

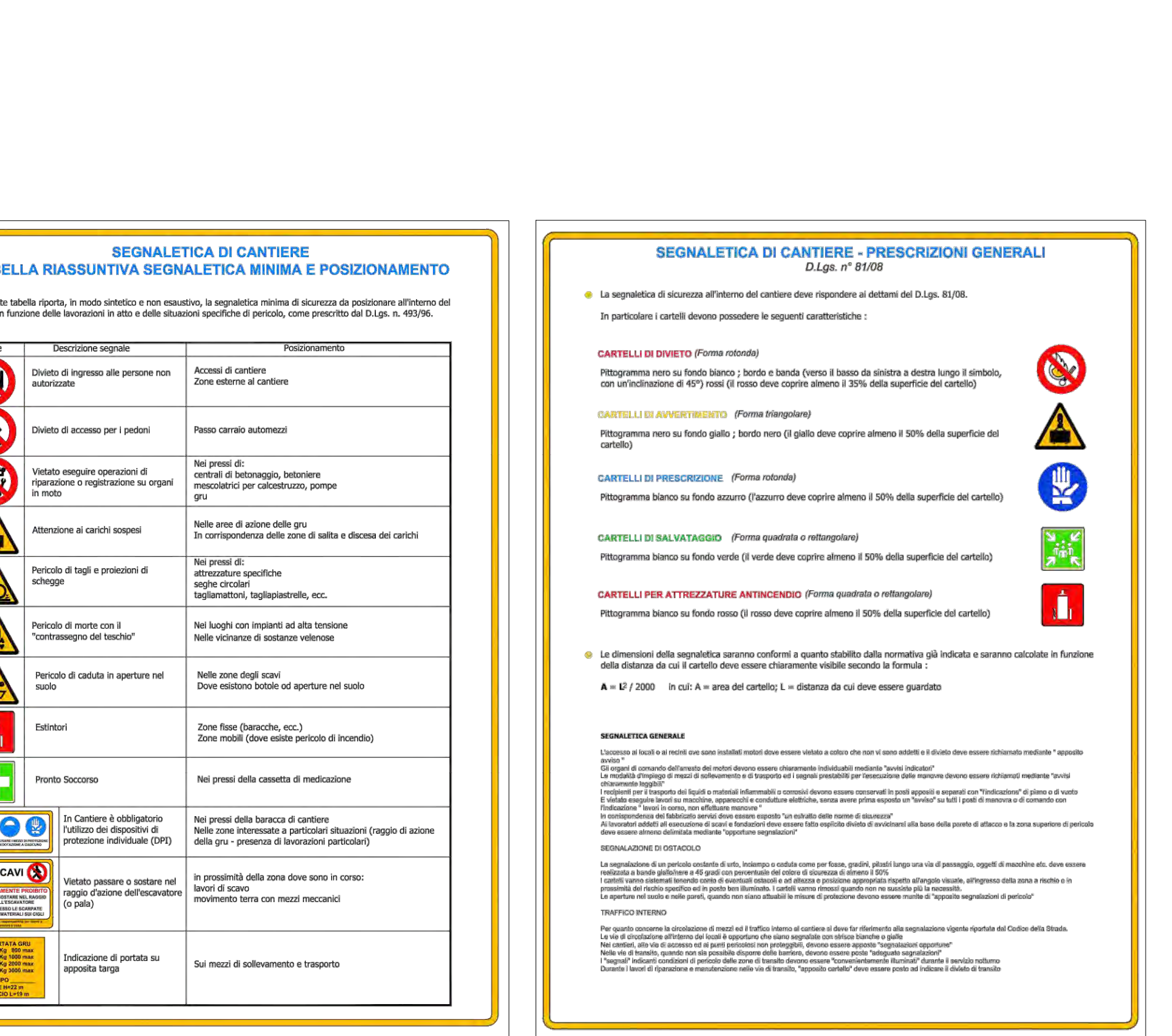


Data: nov. 2021
 Elaborato: [Signature]
 Tavola n. N
 Rev. 0
 Scala: 1:200

SCHEMA 1



SCHEMA 2



SEGNALLETICA DI ALLESTIMENTO AREA LOGISTICA

N.B.:
 Le fasi esecutive dei lavori devono essere comunicate alla D.L. prima dell'inizio dei lavori, e vanno concordate con la stessa e con l'Amministrazione comunale. Le fasi lavorative potranno variare come ordine e come tempo, e potranno essere parzialmente o totalmente svolte contestualmente ad altre, unitamente a quanto definito nel cronoprogramma aggiornato dall'impresa.

Durante le lavorazioni verrà riservata una porzione di strada per il transito dei veicoli (frontati), e la fascia di cantiere verrà protetta con una recinzione posta in direzione dell'asse strada (ai vardi gli schermi fissi). L'area recintata di cantiere verrà segnalata con opportuna segnaletica verticale di pericolo. E' altresì vietato lasciare in strada, al di fuori dell'area di cantiere recintata, mezzi meccanici o attrezzature non al momento utilizzate. Tutta l'area dovrà essere mantenuta pulita ed in ordine, sia durante gli orari di lavoro, sia di notte e nei periodi di pausa.

RECINZIONE DI CANTIERE

LAVORI IN PRESENZA DI LINEE ELETTRICHE INTERTE

TABELLA RIASSUNTIVA SEGNALLETICA MINIMA E POSIZIONAMENTO

Segnale / Equipaggiamento	Posizionamento
Barriera di cantiere	Area di cantiere
Coni / Delineatori	Zona interna al cantiere
Segnaletica orizzontale temporanea	Area di cantiere
Segnali passaggio obbligatorio	Area di cantiere
Segnali strettoia asimmetrica	Area di cantiere
Barriera normale	Area di cantiere
Segnali limite massimo di velocità	Area di cantiere
Segnale divieto di sorpasso	Area di cantiere
Segnale via libera	Area di cantiere
Segnali di strettoia asimmetrica	Area di cantiere

SEGNALLETICA DI CANTIERE - PRESCRIZIONI GENERALI

La segnaletica di cantiere deve essere conforme alle norme vigenti in materia di segnaletica di cantiere e deve essere installata in modo da essere visibile e leggibile da una distanza di almeno 100 metri.

La segnaletica di cantiere deve essere installata in modo da essere visibile e leggibile da una distanza di almeno 100 metri.