



AMMINISTRAZIONE PROVINCIALE
DELL'AQUILA
Settore Viabilità

COMUNI: L'AQUILA, CASTEL DEL MONTE

LAVORI URGENTI DI RIPRISTINO E CONSOLIDAMENTO DELLE
OPERE D'ARTE E PROTEZIONI MARGINALI IN TRATTI ALTERNATI

PROGETTO ESECUTIVO

TAVOLA

STRADA: S.R. 17 BIS

TAV. 4.4

DOCUMENTAZIONE FOTOGRAFICA

Professionisti incaricati:
Ing. GASBARRI Diego

SCALA	DESCRIZIONE	REVISIONE	DATA	REDATTO	CONTROLLATO	APPROVATO
---	EMISSIONE	00	MARZO 2021	GASBARRI Diego	GASBARRI Diego	GASBARRI Diego

STRADA S.R. 17 BIS CASTEL DEL MONTE
TRATTO ASSERGI-FONTE VETICA
KM 20+600
INTERVENTO A



Foto n.001.jpg



Foto n.002.jpg



Foto n.003.jpg



Foto n.004.jpg



Foto n.005.jpg

STRADA S.R. 17 BIS CASTEL DEL MONTE
TRATTO ASSERGI-FONTE VETICA
KM 20+830
INTERVENTO B

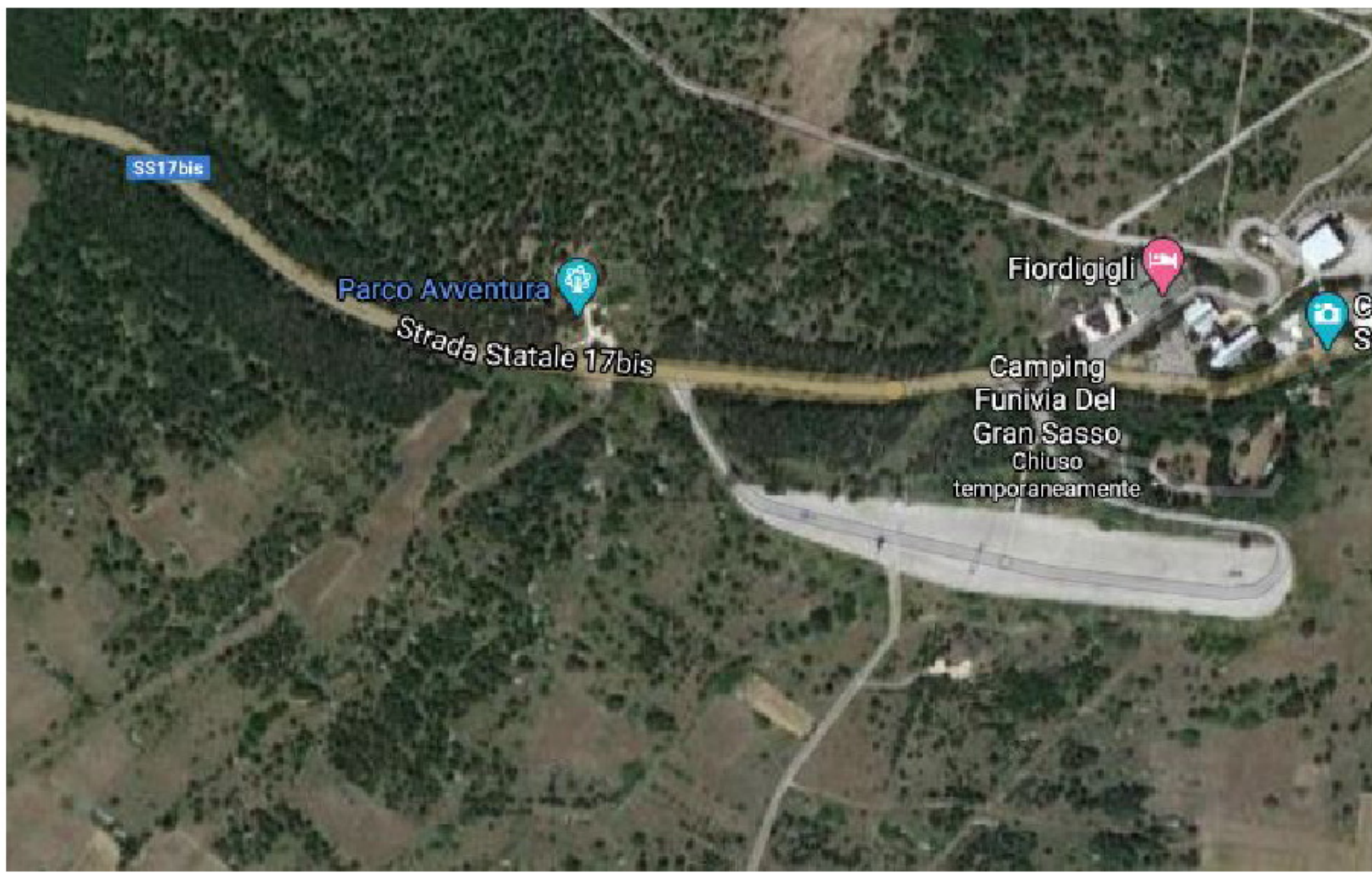


Foto n.006.jpg



Foto n.007.jpg



Foto n.008.jpg

STRADA S.R. 17 BIS CASTEL DEL MONTE
TRATTO ASSERGI-FONTE VETICA
KM 21
INTERVENTO C

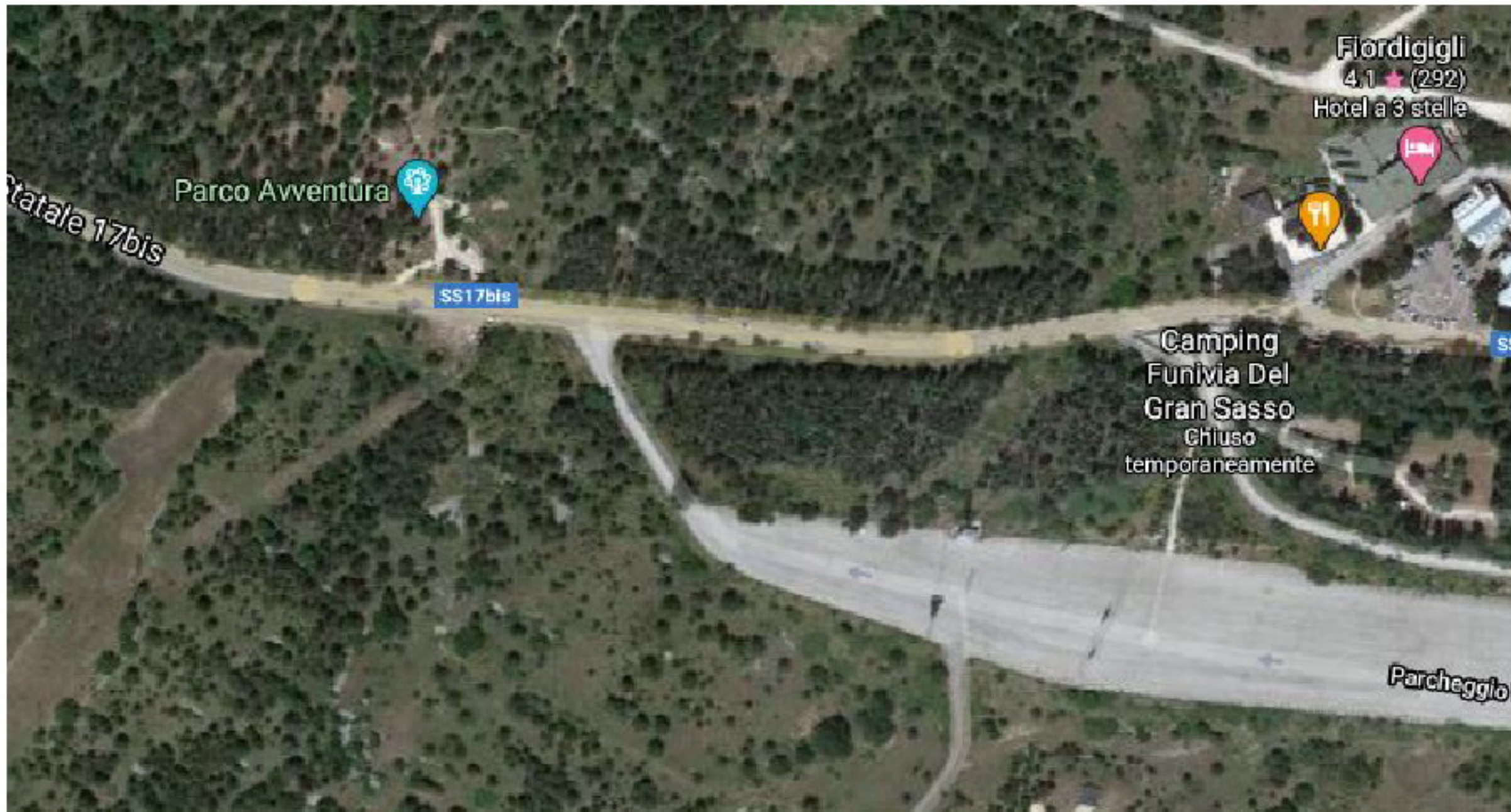


Foto n.009.jpg



Foto n.010.jpg



Foto n.011.jpg



Foto n.012.jpg

STRADA S.R. 17 BIS CASTEL DEL MONTE
TRATTO ASSERGI-FONTE VETICA
KM 21+140
INTERVENTO B

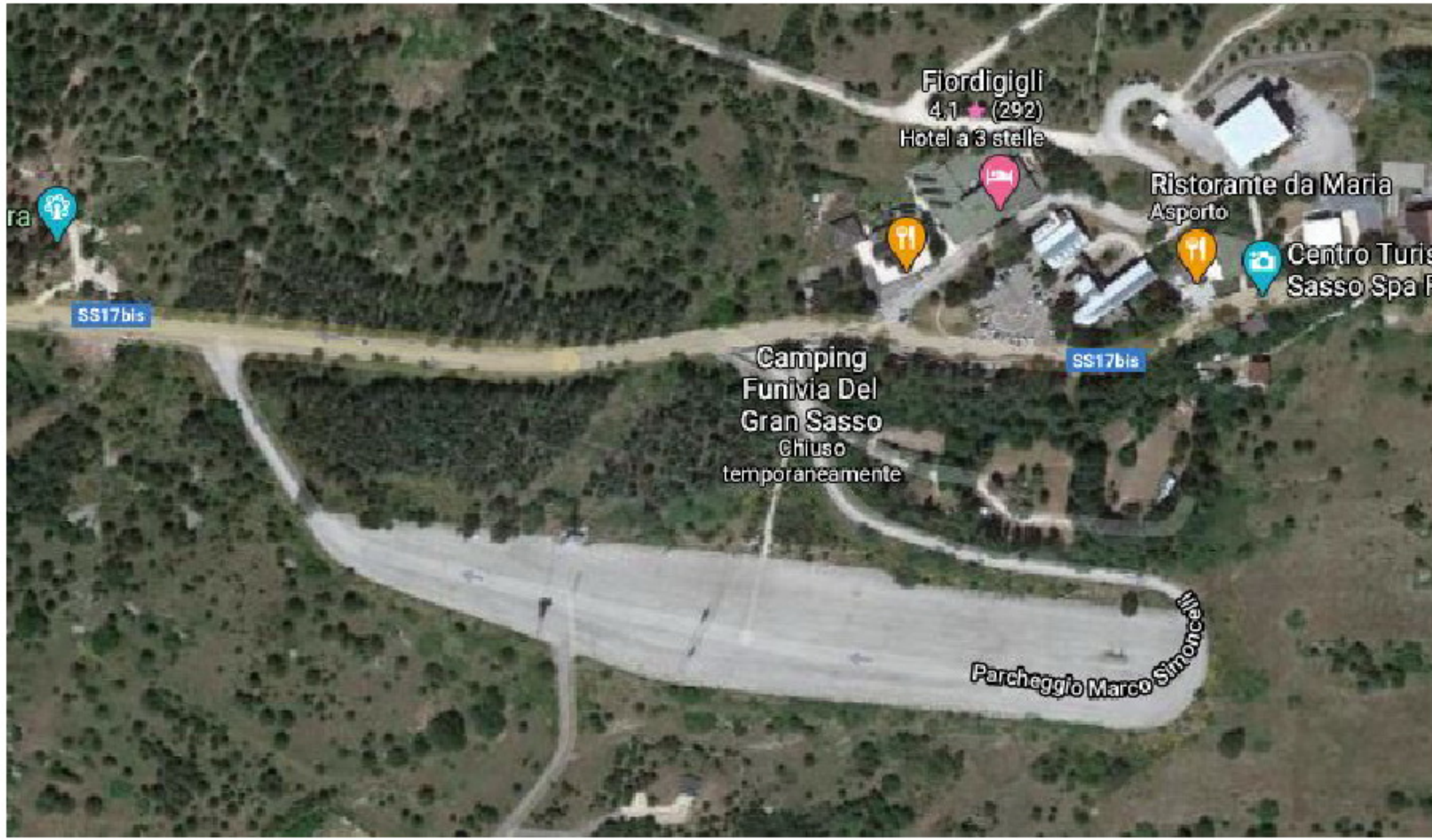


Foto n.013.jpg



Foto n.014.jpg



Foto n.015.jpg

STRADA S.R. 17 BIS CASTEL DEL MONTE
TRATTO ASSERGI-FONTE VETICA
KM 21+650
INTERVENTO E

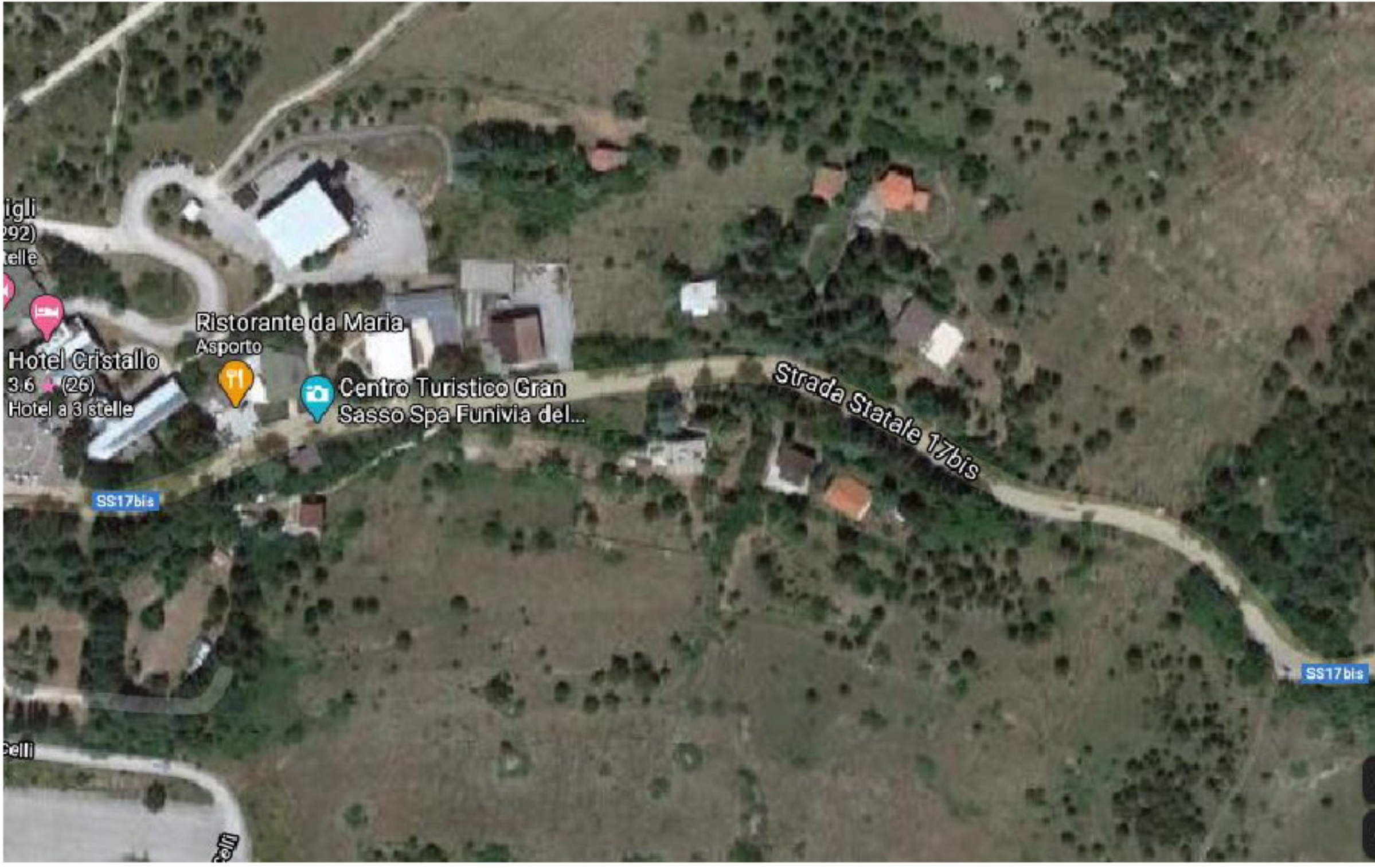


Foto n.016.jpg



Foto n.017.jpg



Foto n.018.jpg

STRADA S.R. 17 BIS CASTEL DEL MONTE
TRATTO ASSERGI-FONTE VETICA
KM 21+800
INTERVENTO F



Foto n.019.jpg



Foto n.020.jpg

STRADA S.R. 17 BIS CASTEL DEL MONTE
TRATTO ASSERGI-FONTE VETICA
KM 22

INTERVENTO E

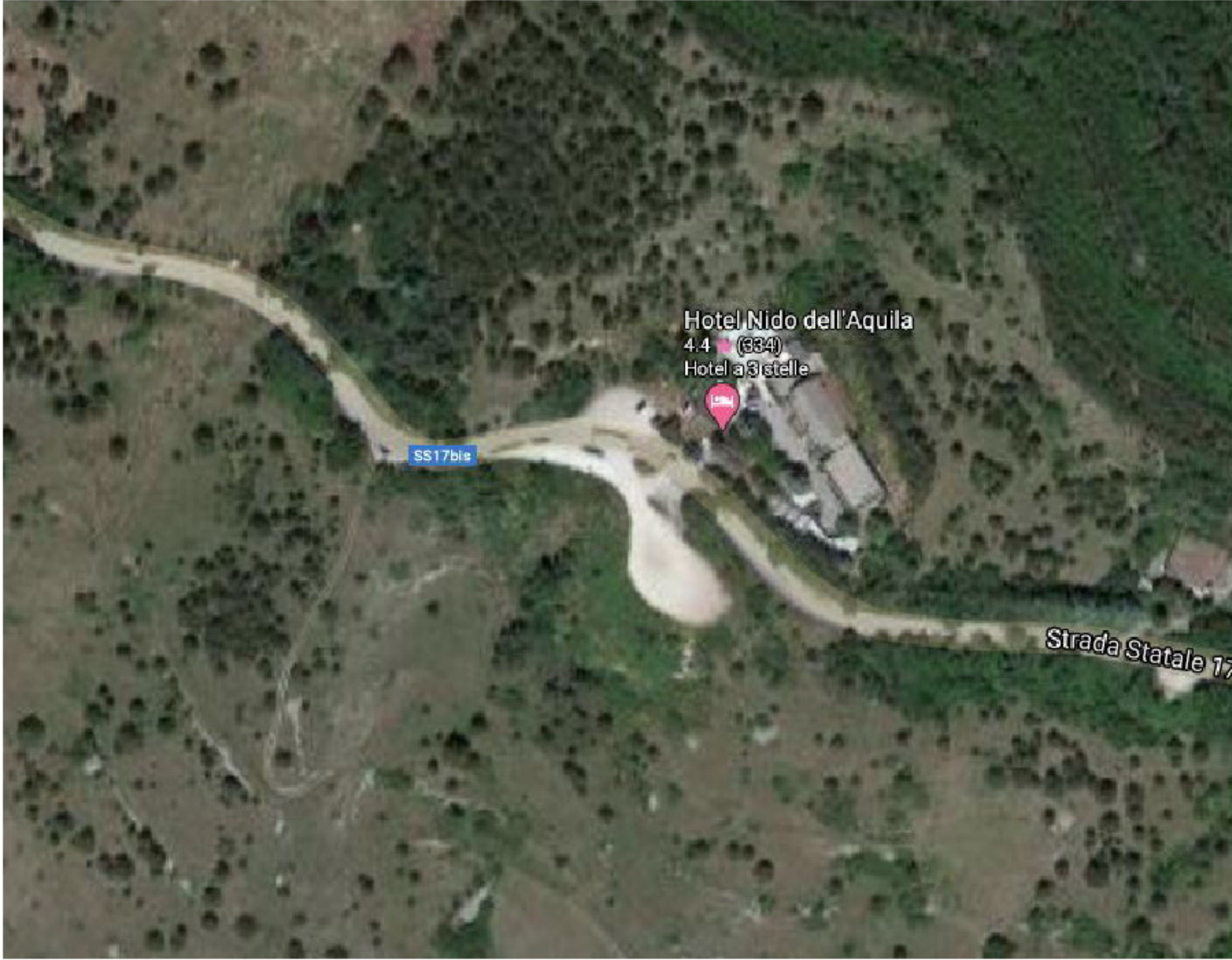


Foto n.021.jpg



Foto n.022.jpg



Foto n.023.jpg

STRADA S.R. 17 BIS CASTEL DEL MONTE
TRATTO ASSERGI-FONTE VETICA
KM 22+280
INTERVENTO F

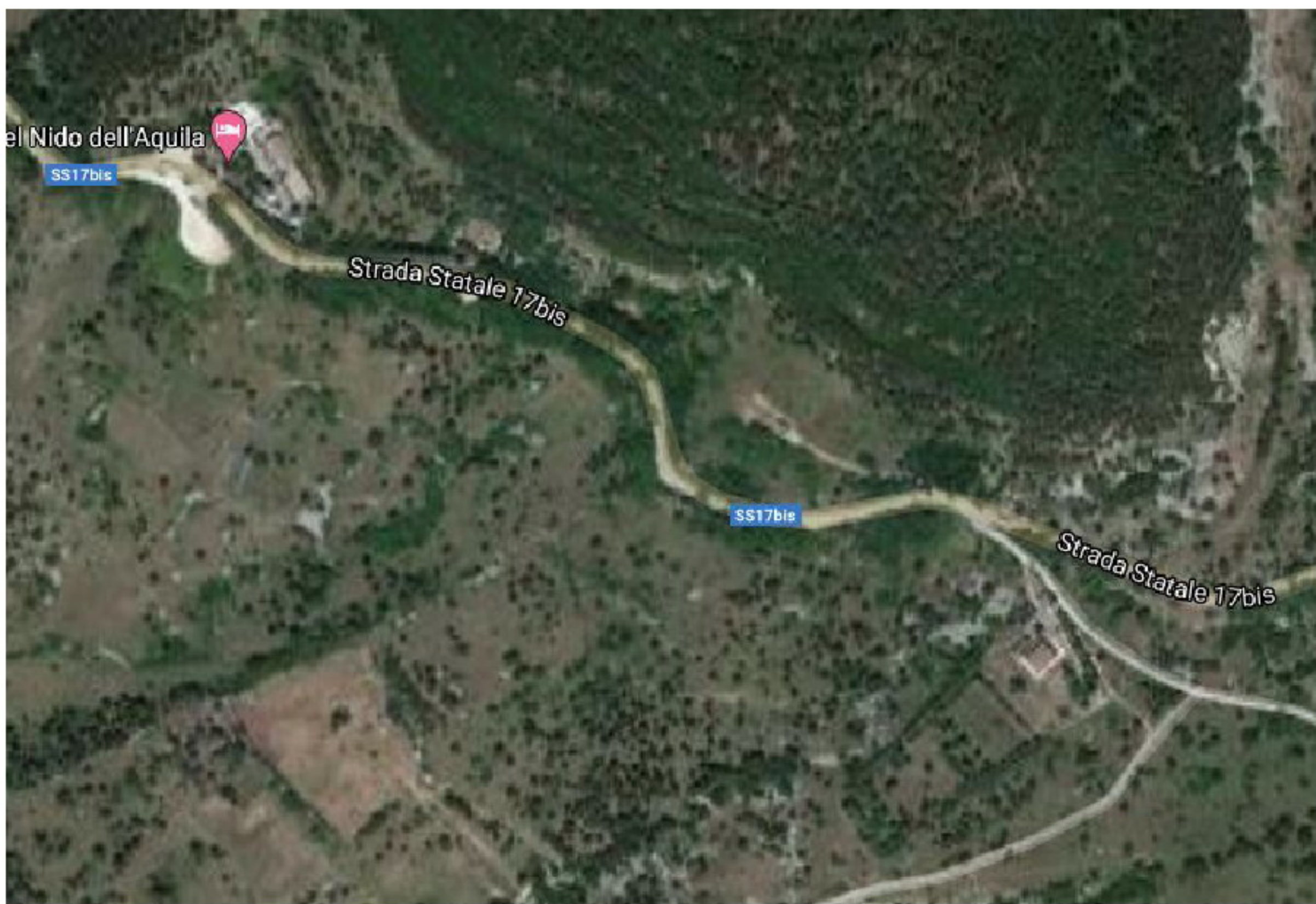


Foto n.024.jpg



Foto n.025.jpg



Foto n.026.jpg



Foto n.027.jpg



Foto n.028.jpg



Foto n.029.jpg

STRADA S.R. 17 BIS CASTEL DEL MONTE
TRATTO ASSERGI-FONTE VETICA
KM 22+280



Foto n.030.jpg



Foto n.031.jpg



Foto n.032.jpg



Foto n.033.jpg



Foto n.034.jpg



Foto n.035.jpg

STRADA S.R. 17 BIS CASTEL DEL MONTE
TRATTO ASSERGI-FONTE VETICA
KM 22+500
INTERVENTO F



Foto n.036.jpg



Foto n.037.jpg

STRADA S.R. 17 BIS CASTEL DEL MONTE
TRATTO ASSERGI-FONTE VETICA
KM 24+500
INTERVENTO D

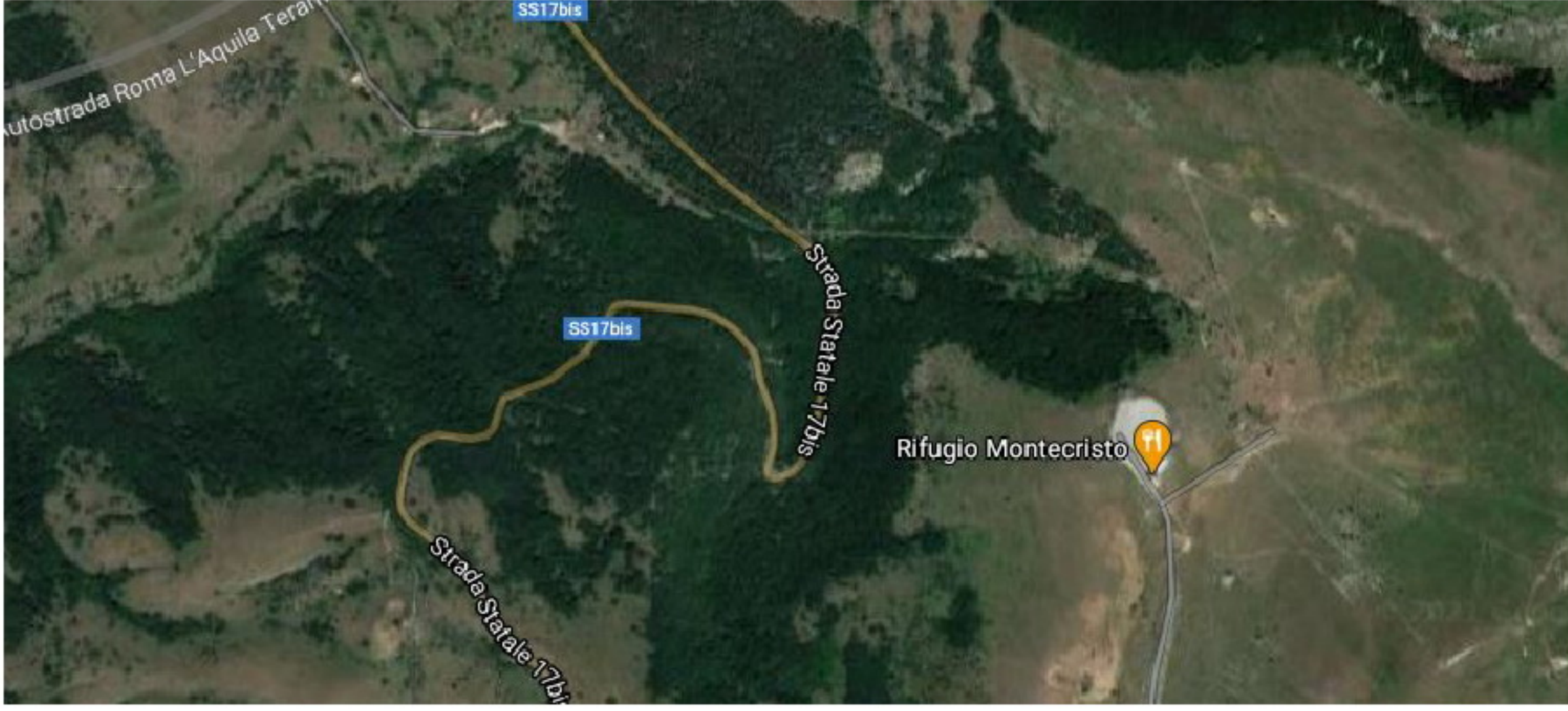


Foto n.038.jpg



Foto n.039.jpg

STRADA S.R. 17 BIS CASTEL DEL MONTE
TRATTO ASSERGI-FONTE VETICA
KM 36+200
INTERVENTO F



Foto n.040.jpg



Foto n.041.jpg



Foto n.042.jpg



Foto n.043.jpg



Foto n.044.jpg



Foto n.045.jpg

STRADA S.R. 17 BIS CASTEL DEL MONTE
TRATTO ASSERGI-FONTE VETICA
KM 36+300
INTERVENTO G
INTERVENTO D



Foto n.046.jpg



Foto n.047.jpg



Foto n.048.jpg

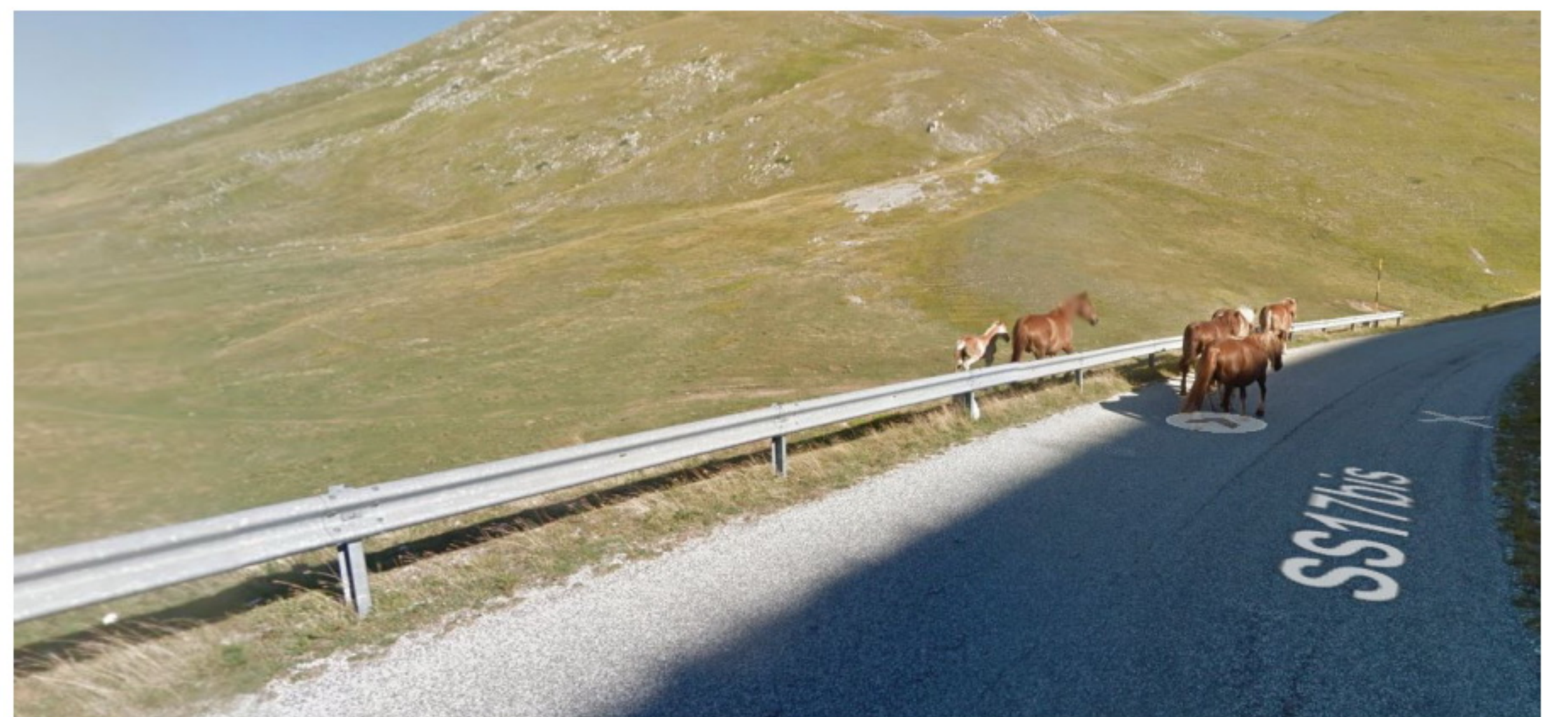


Foto n.049.jpg

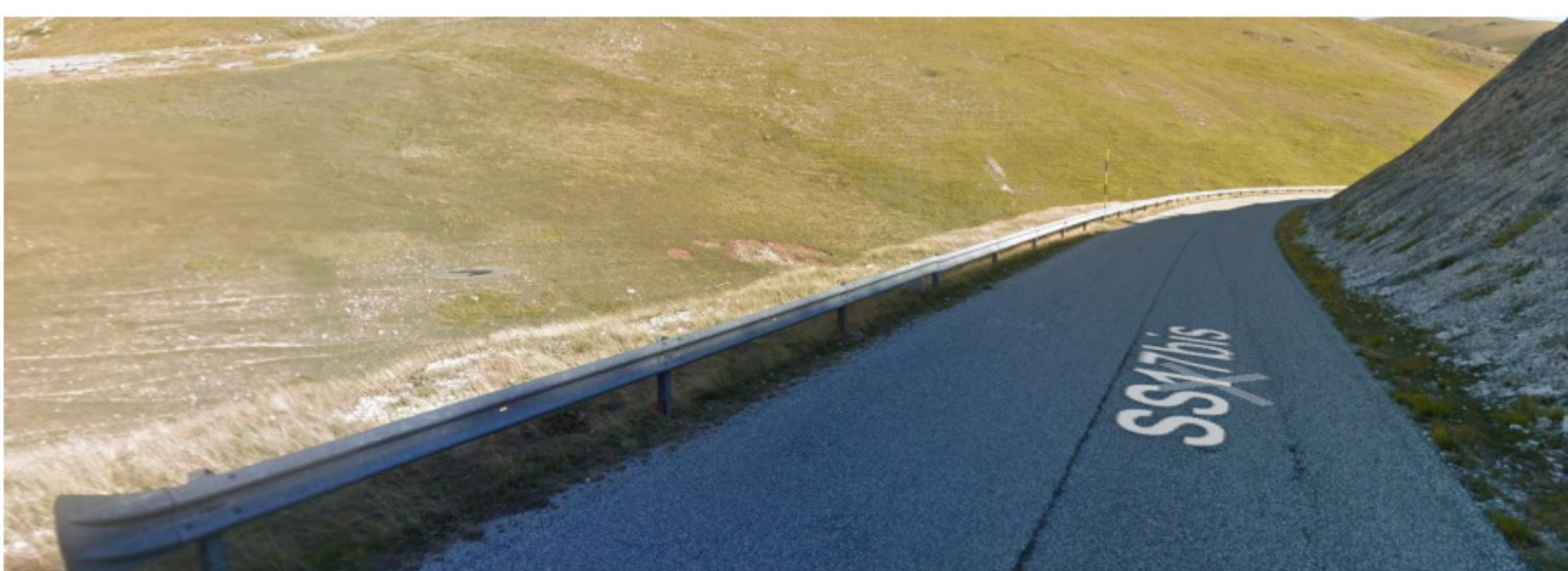


Foto n.050.jpg



Foto n.051.jpg

STRADA S.R. 17 BIS CASTEL DEL MONTE
TRATTO ASSERGI-FONTE VETICA
KM 36+300



Foto n.052.jpg

STRADA S.R. 17 BIS CASTEL DEL MONTE
TRATTO ASSERGI-FONTE VETICA
KM 42+900
INTERVENTO B



Foto n.053.jpg



Foto n.054.jpg



Foto n.055.jpg

STRADA S.R. 17 BIS CASTEL DEL MONTE
TRATTO ASSERGI-FONTE VETICA
KM 43+500
INTERVENTO A



Foto n.056.jpg



Foto n.057.jpg



Foto n.058.jpg



Foto n.059.jpg

STRADA S.R. 17 BIS CASTEL DEL MONTE
TRATTO ASSERGI-FONTE VETICA
KM 44+600
INTERVENTO B



Foto n.060.jpg



Foto n.061.jpg



Foto n.062.jpg

STRADA S.R. 17 BIS CASTEL DEL MONTE
TRATTO ASSERGI-FONTE VETICA
KM 45+900

INTERVENTO B



Foto n.067.jpg



Foto n.068.jpg



Foto n.069.jpg



Foto n.070.jpg

STRADA S.R. 17 BIS CASTEL DEL MONTE
TRATTO ASSERGI-FONTE VETICA
KM 48+500
INTERVENTO B

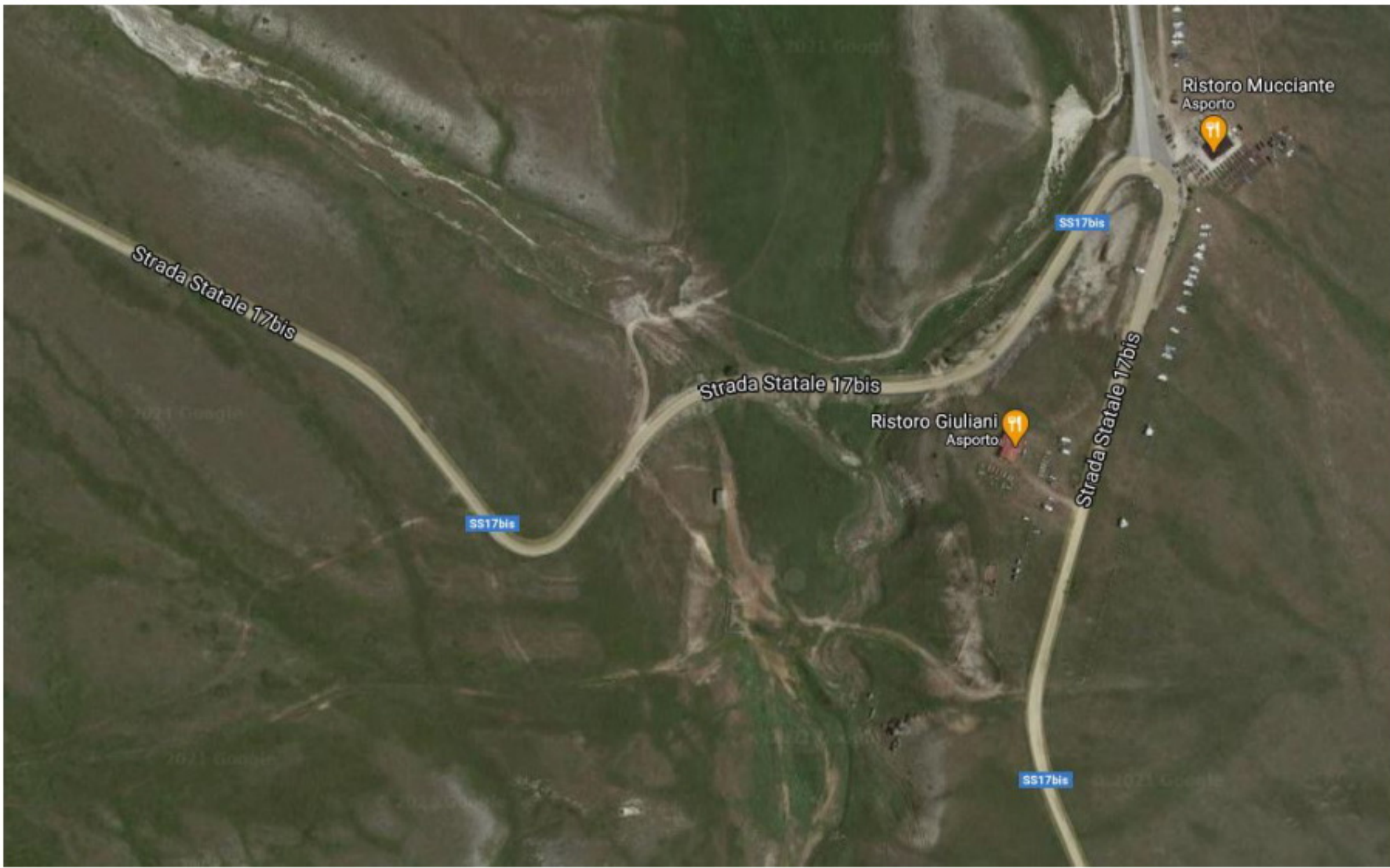


Foto n.071.jpg



Foto n.072.jpg



Foto n.073.jpg

STRADA S.R. 17 BIS CASTEL DEL MONTE
TRATTO ASSERGI-FONTE VETICA
KM 52

INTERVENTO D

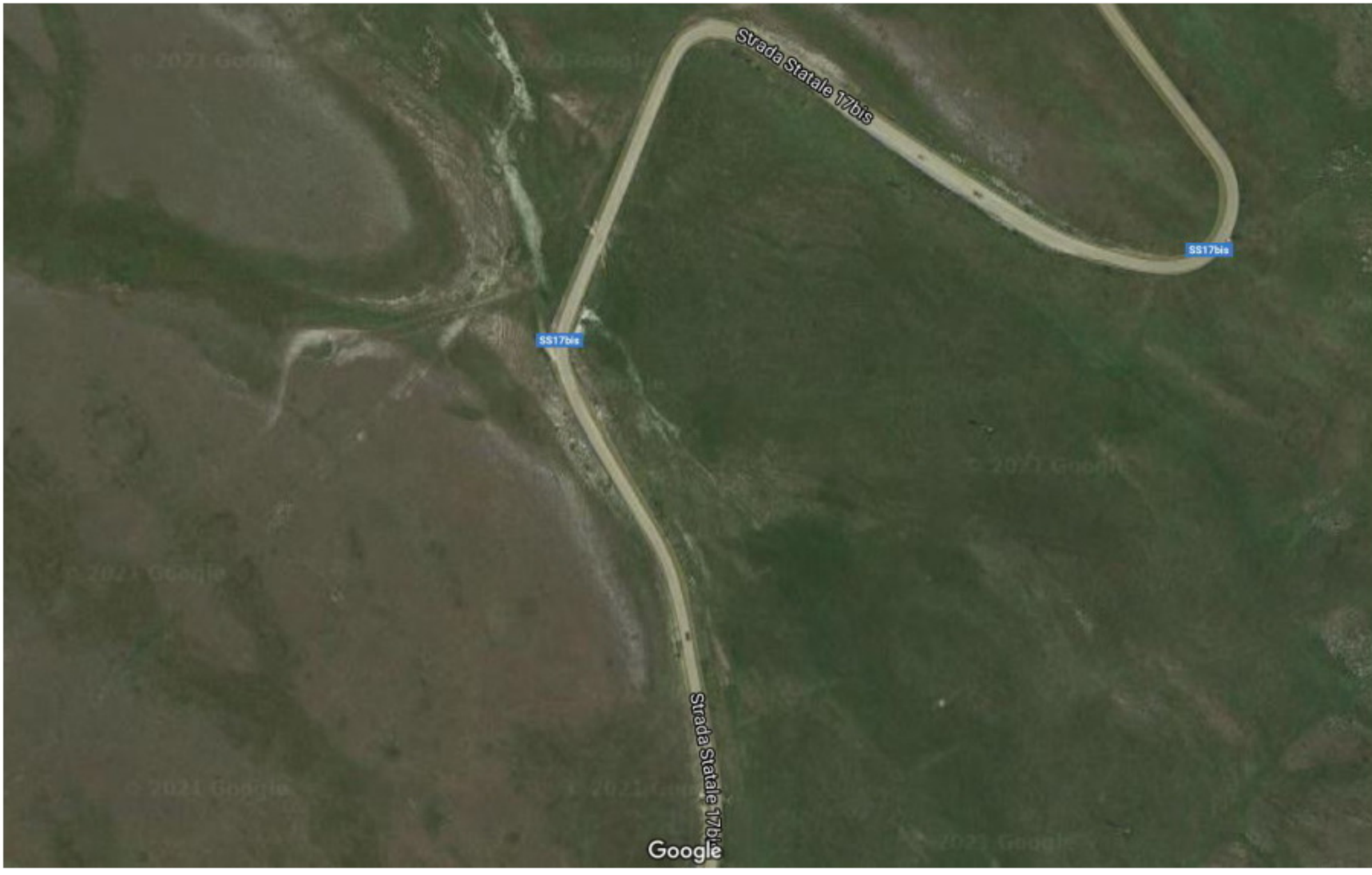


Foto n.107.JPG



Foto n.108.JPG

STRADA S.R. 17 BIS CASTEL DEL MONTE
TRATTO FONTE VETICA- CASTEL DEL MONTE
KM 52+100

INTERVENTO B

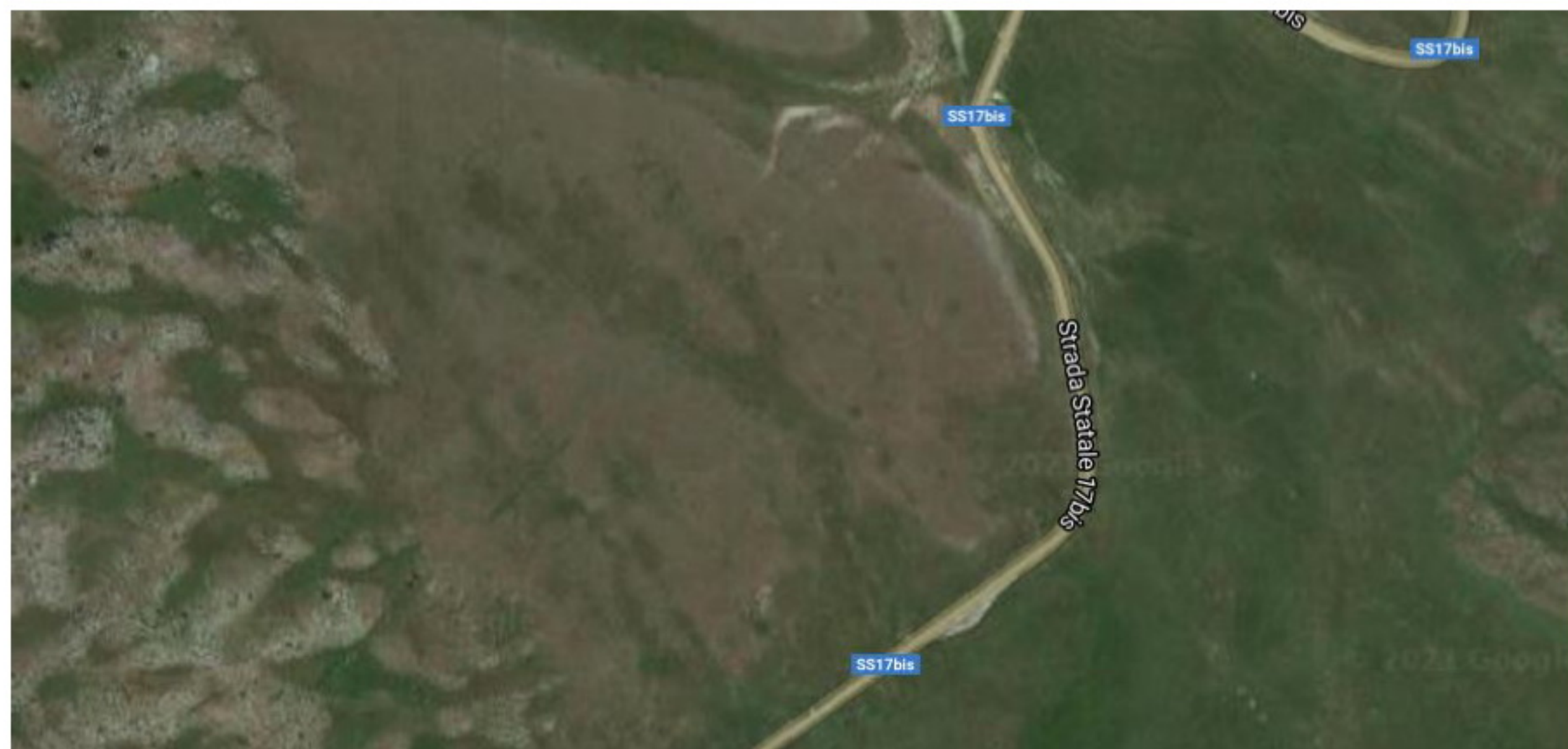


Foto n.082.jpg



Foto n.083.jpg



Foto n.084.jpg

STRADA S.R. 17 BIS CASTEL DEL MONTE
TRATTO FONTE VETICA- CASTEL DEL MONTE
KM 52+200

INTERVENTO F
INTERVENTO B

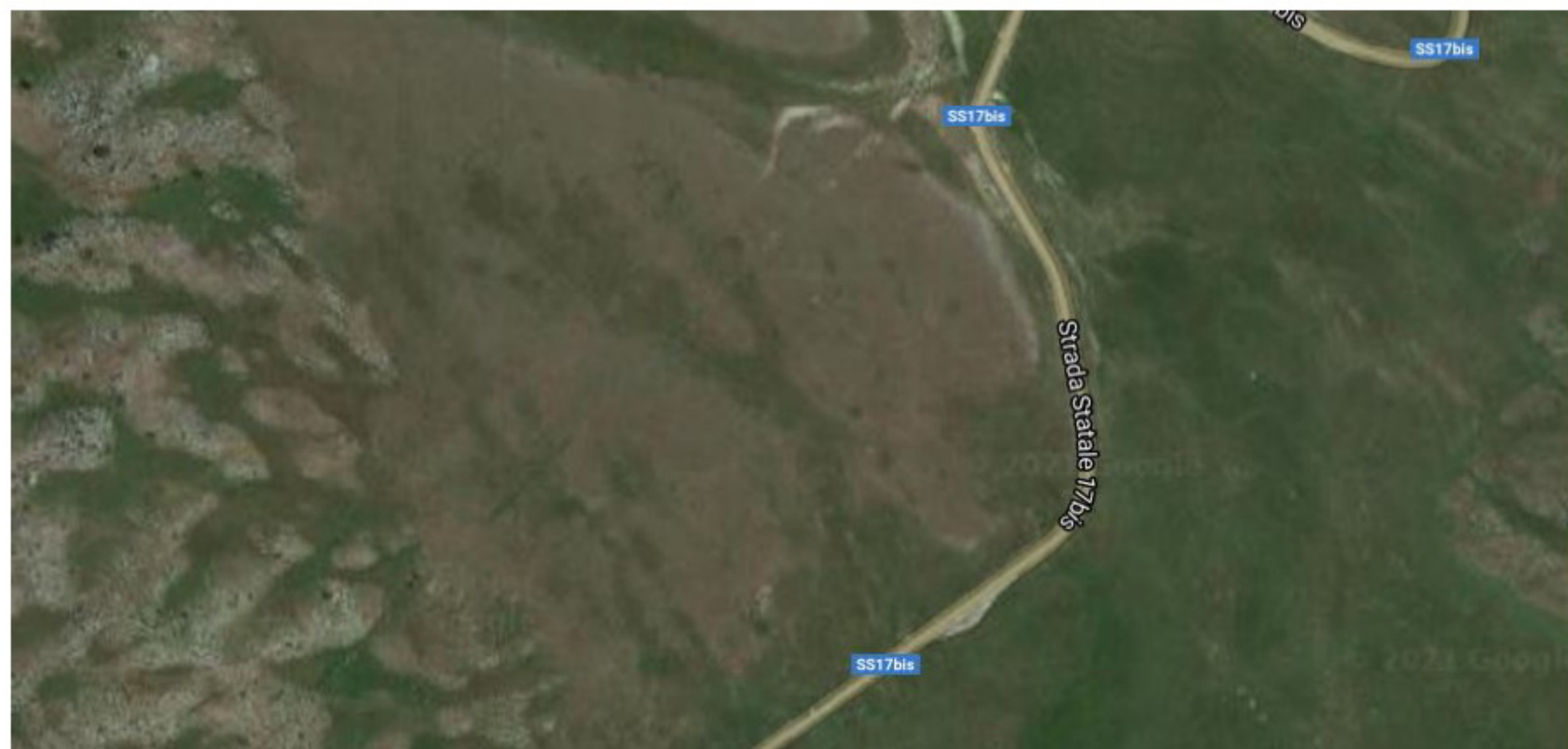


Foto n.085.jpg



Foto n.086.jpg



Foto n.087.jpg



Foto n.088.jpg

STRADA S.R. 17 BIS CASTEL DEL MONTE
TRATTO FONTE VETICA- CASTEL DEL MONTE
KM 53

INTERVENTO H



Foto n.089.jpg



Foto n.090.jpg



Foto n.091.jpg



Foto n.092.jpg

STRADA S.R. 17 BIS CASTEL DEL MONTE
TRATTO ASSERGI-FONTE VETICA
KM 53+383

INTERVENTO B

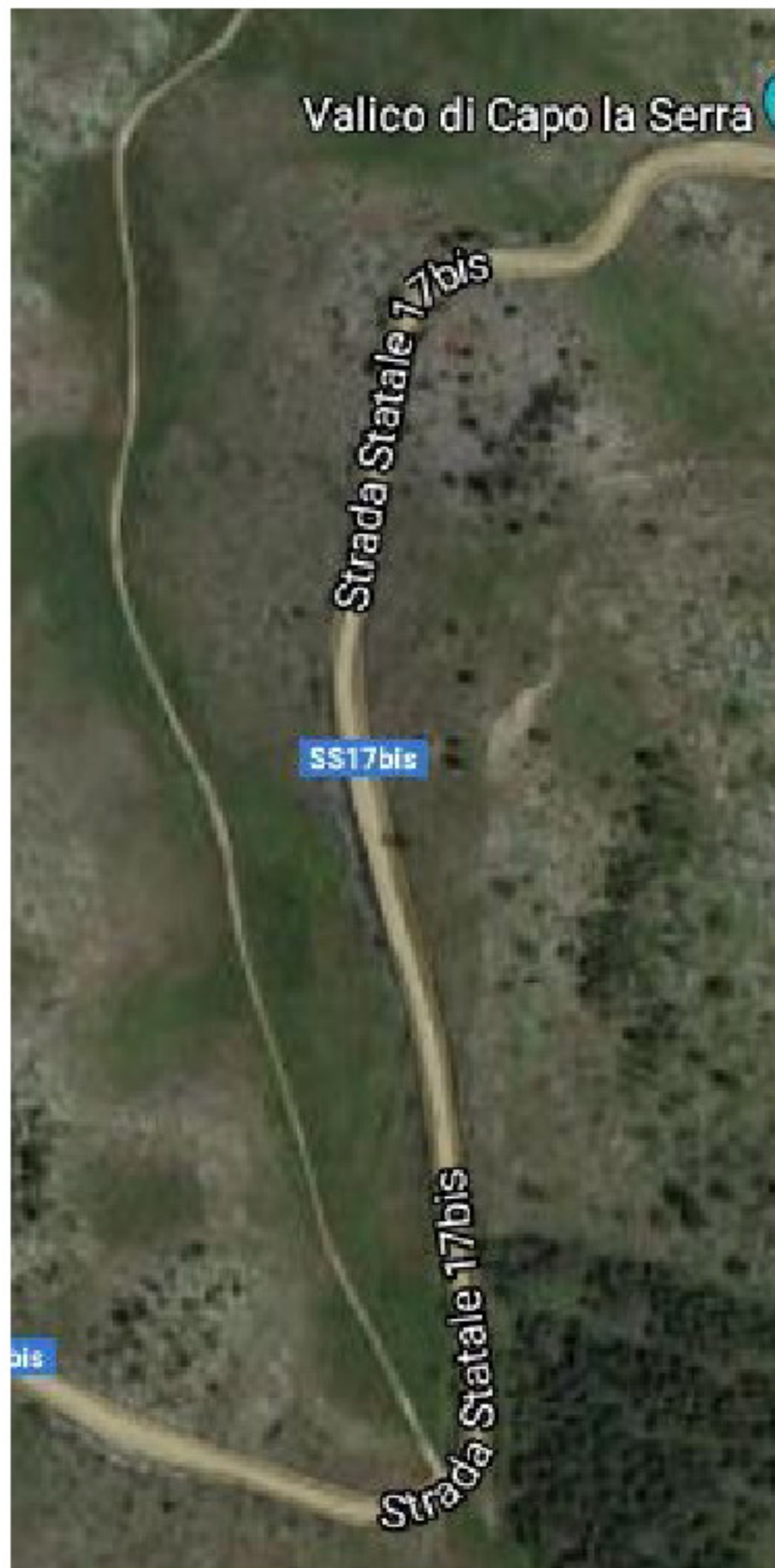


Foto n.101.jpg



Foto n.102.jpg



Foto n.103.jpg



Foto n.104.jpg



Foto n.105.jpg



Foto n.106.jpg

STRADA S.R. 17 BIS CASTEL DEL MONTE
TRATTO ASSERGI-FONTE VETICA
KM 53+500
INTERVENTO D



Foto n.109.JPG



Foto n.110.JPG

STRADA S.R. 17 BIS CASTEL DEL MONTE
TRATTO FONTE VETICA- CASTEL DEL MONTE
KM 53+700

INTERVENTO H



Foto n.093.jpg



Foto n.094.jpg



Foto n.095.jpg



Foto n.096.jpg



Foto n.097.jpg

STRADA S.R. 17 BIS CASTEL DEL MONTE
TRATTO FONTE VETICA- CASTEL DEL MONTE
KM 56

INTERVENTO B

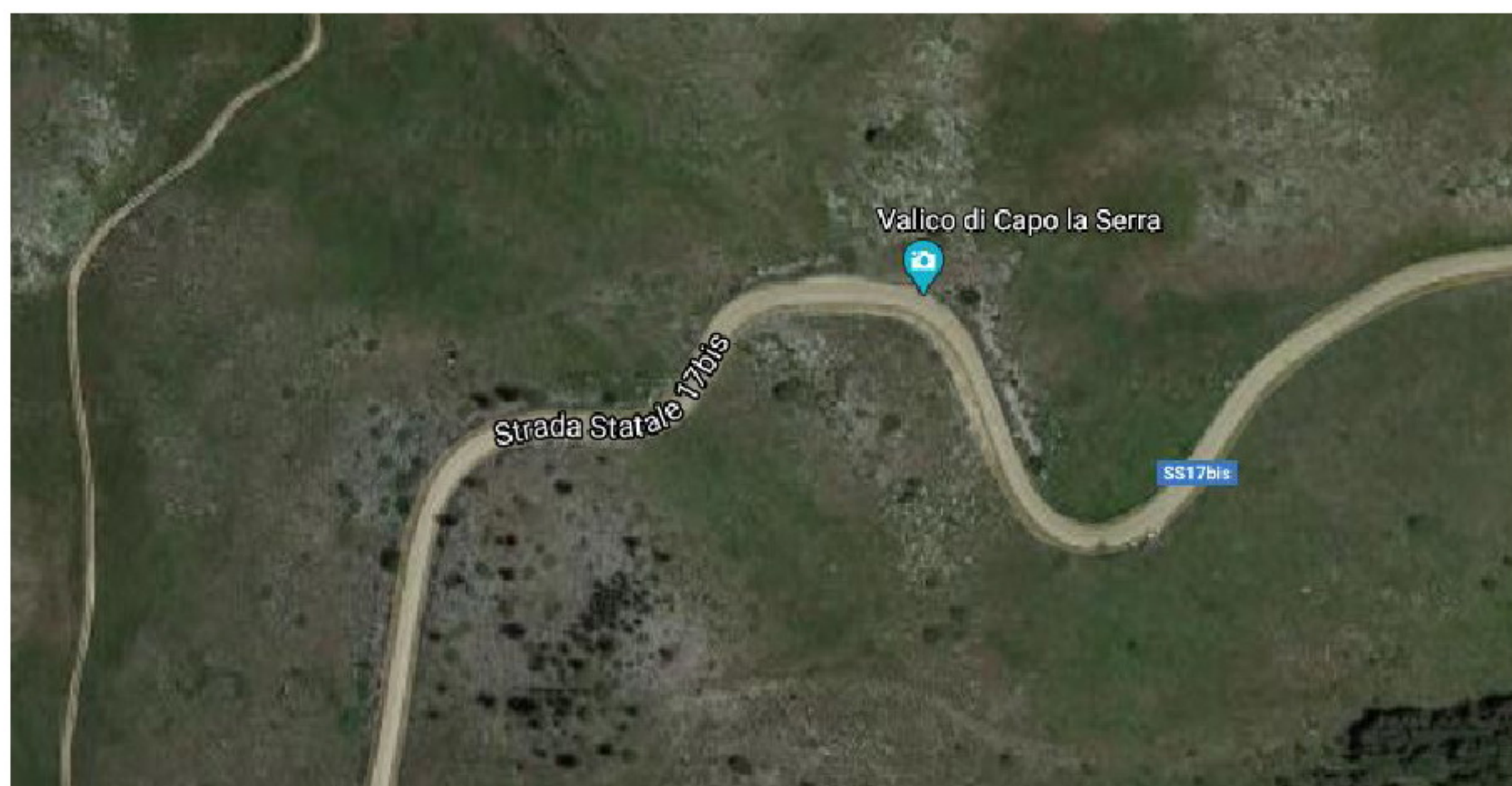


Foto n.098.jpg



Foto n.099.jpg



Foto n.100.jpg