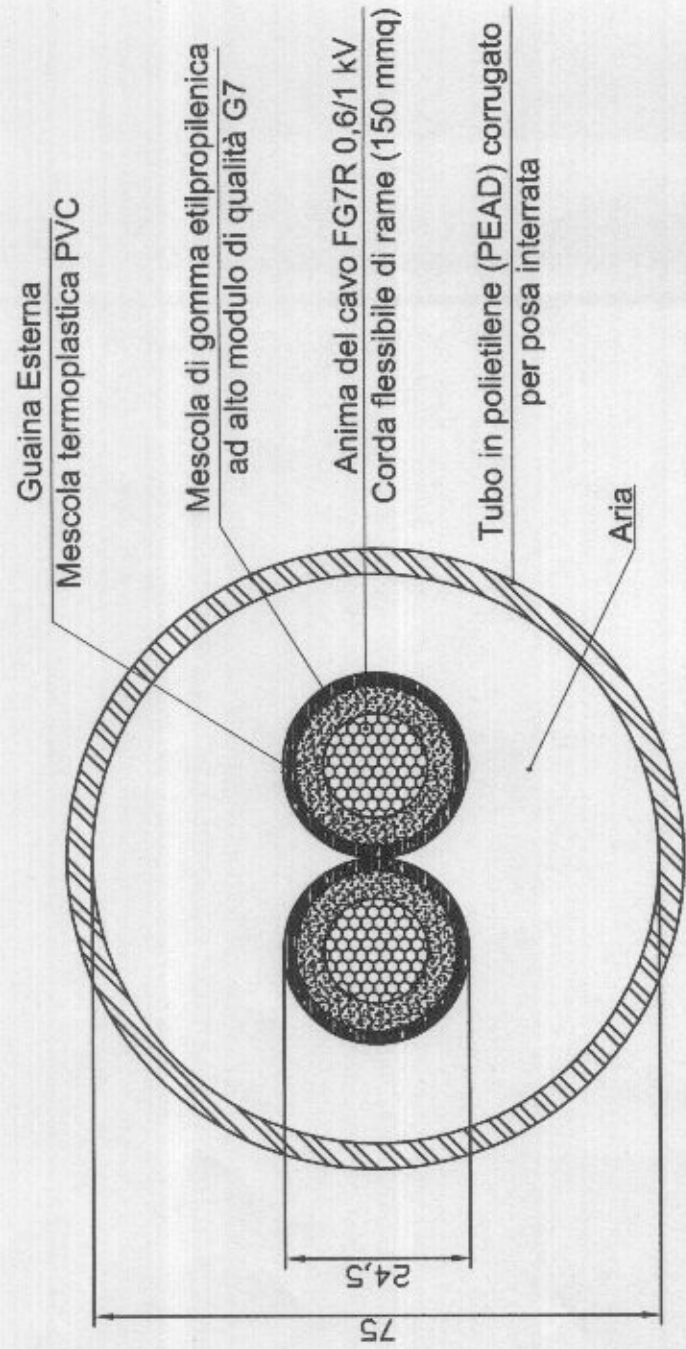
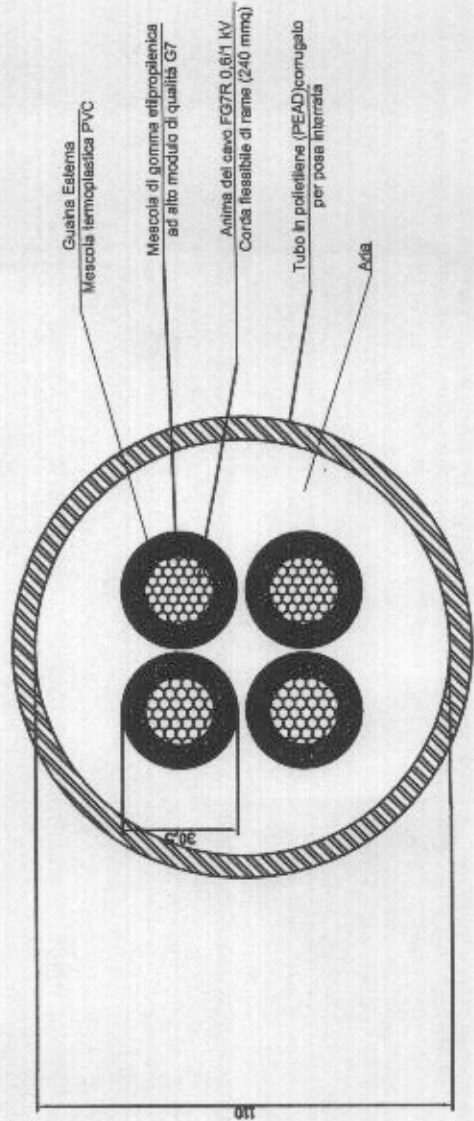


PROFILO CAVIDOTTO CON CAVI  
IN USCITA DAI QUADRI DI STRINGA

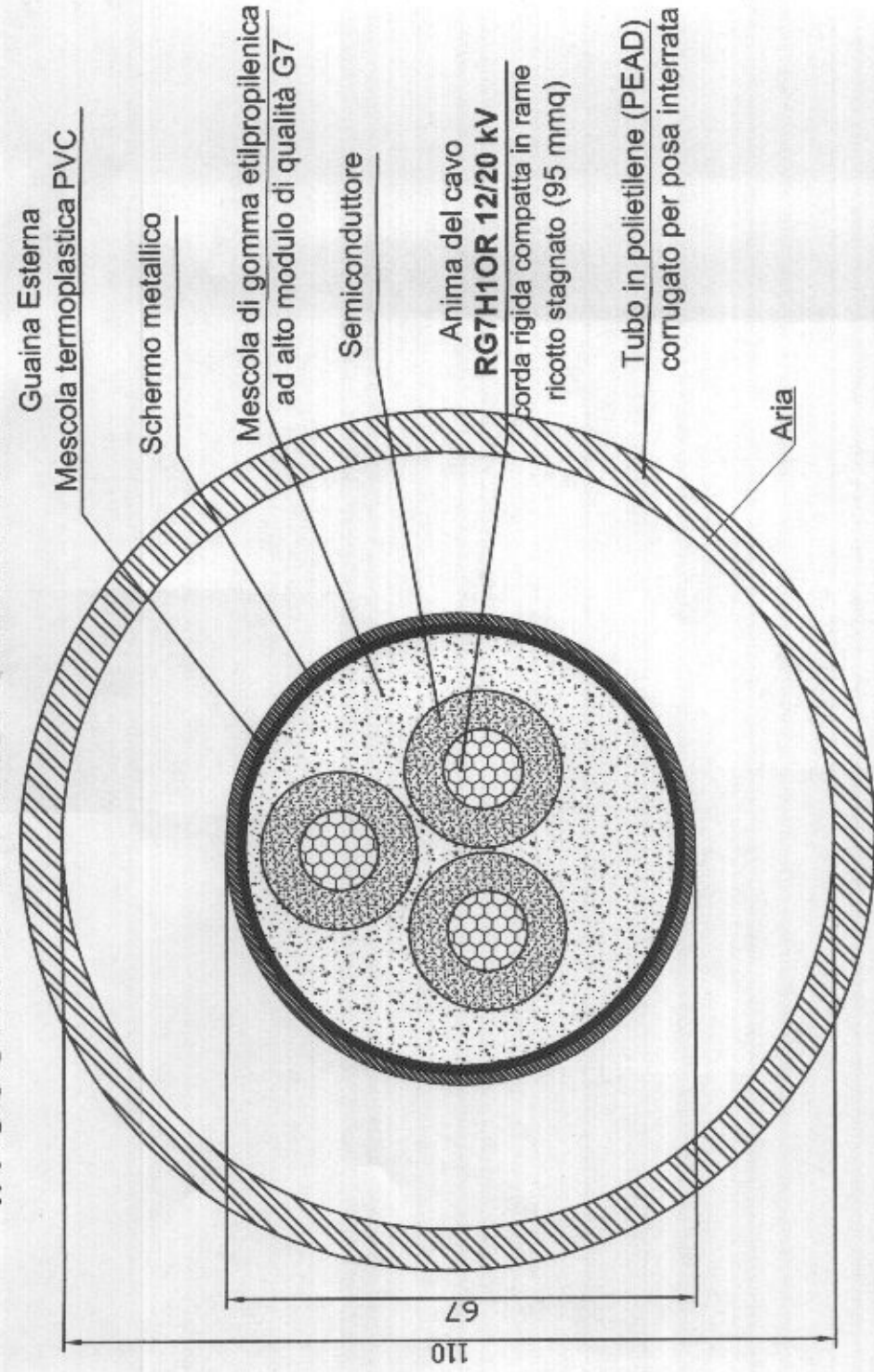


PROFILO CAVIDOTTO CON CAVI  
IN USCITA DAI QUADRI ELETTRICI  
DI PARALLELO SOTTOCAMPI



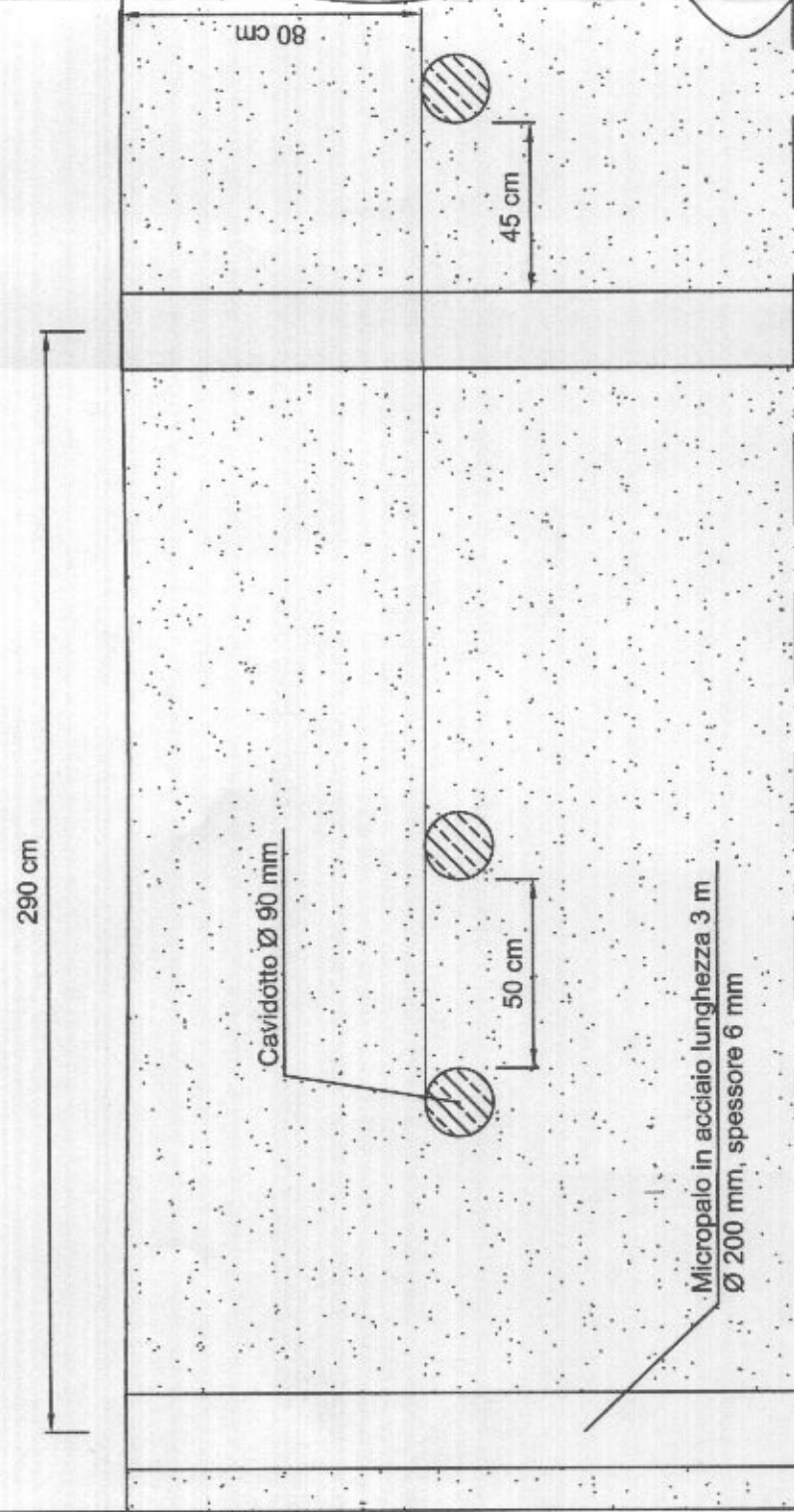
Scala 1:2

PROFILO CAVIDOTTO CON CAVI MT  
IN USCITA DAI TRASFORMATORI



Scala 1:1

PROFILO POSA INTERRATA CAVIDOTTI  
DISTANZE DI POSA



LEGENDA

- = Siringa da 20 moduli appartenente al campo X e sottocampo Y.
- = Cassetta di parallelo stringhe appartenete al campo X e sottocampo Y.
- = Cavidotto CC in posa interrata costituito da Tubo in polietilene (PE).
- = Cavidotto AC in media tensione posa interrata costituito da Tubo in polietilene (PE).

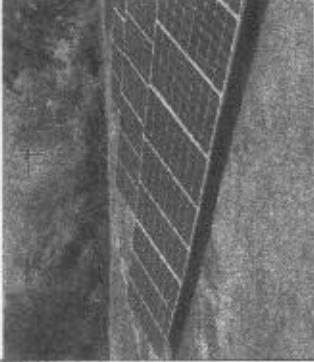


COMUNE DI ATESSA  
Provincia di Chieti

Progetto per la realizzazione di un impianto  
fotovoltaico a terra da 3.288 MWp

Progetto Definitivo

Graziola Ghella S.r.l.  
Ecosfera S.p.A.  
Via S. Maria 10 - 66020 S. Maria (Ch) - Tel. 0872/500001



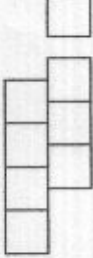
Progettista:  
Ing. Francesco Chet

N° COMMESSA 1596

ELABORATO

E I E PL PVV  
0 1 2 0

SOSTITUISCE ELABORATO



DATA 26/06/09

E.I.E. PL\_PVV\_0012.0.dwg

REV. DATA

DESCRIZIONE

RED. VER.

REGIONE ARBIZIO

PROGETTO

PROGETTO

PROGETTO

PROGETTO

PROGETTO

PROGETTO

PROGETTO

PROGETTO

PROGETTO

PROGETTO

PROGETTO