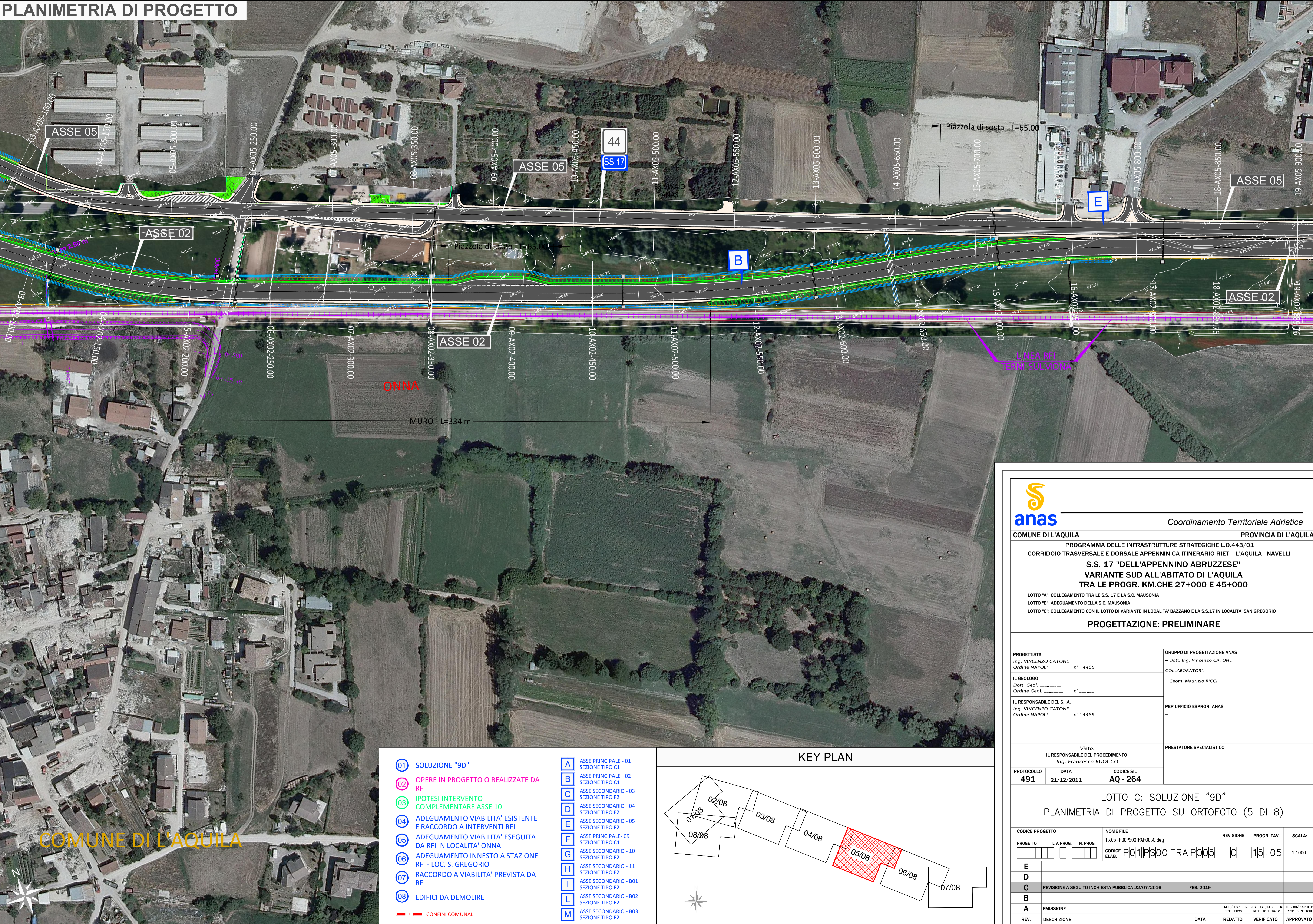


PLANIMETRIA DI PROGETTO



Coordinamento Territoriale Adriatica

COMUNE DI L'AQUILA PROVINCIA DI L'AQUILA

PROGRAMMA DELLE INFRASTRUTTURE STRATEGICHE L.O.443/01
CORRIDOIO TRASVERSALE E DORSALE APPENNINICA ITINERARIO RIETI - L'AQUILA - NAVELLI
S.S. 17 "DELL'APPENNINO ABRUZZESE"
VARIANTE SUD ALL'ABITATO DI L'AQUILA
TRA LE PROGR. KM.CHE 27+000 E 45+000

LOTTO "A": COLLEGAMENTO TRA LE S.S. 17 E LA S.C. MAUSONIA
LOTTO "B": ADEGUAMENTO DELLA S.C. MAUSONIA
LOTTO "C": COLLEGAMENTO CON IL LOTTO DI VARIANTE IN LOCALITA' BAZZANO E LA S.S.17 IN LOCALITA' SAN GREGORIO

PROGETTAZIONE: PRELIMINARE

PROGETTISTA: Ing. VINCENZO CATONE Ordine NAPOLI n° 14465		GRUPPO DI PROGETTAZIONE ANAS - Dott. Ing. Vincenzo CATONE COLLABORATORI: - Geom. Maurizio RICCI	
IL GEOLOGO Dott. Geol. _____ Ordine Geol. _____ n° _____		PER UFFICIO ESPRORI ANAS -	
IL RESPONSABILE DEL S.I.A. Ing. VINCENZO CATONE Ordine NAPOLI n° 14465		PRESTATORE SPECIALISTICO	
Visto: IL RESPONSABILE DEL PROCEDIMENTO Ing. Francesco RUOCCO			
PROTOCOLLO 491	DATA 21/12/2011	CODICE SIL AQ - 264	

LOTTO C: SOLUZIONE "9D"
PLANIMETRIA DI PROGETTO SU ORTOFOTO (5 DI 8)

CODICE PROGETTO		NOME FILE		REVISIONE	PROGR. TAV.	SCALA:
PROGETTO	LIV. PROG.	N. PROG.	15.05-PO05S00TRAP005C.dwg			
			CODICE ELAB. P01 PS00 TRA P005	C	15.05	1:1000
E						
D						
C	REVISIONE A SEGUITO INCHIESTA PUBBLICA 22/07/2016			FEB. 2019		
B						
A	EMISSIONE					
REV.	DESCRIZIONE			DATA	REDATTO	VERIFICATO
					APPROVATO	