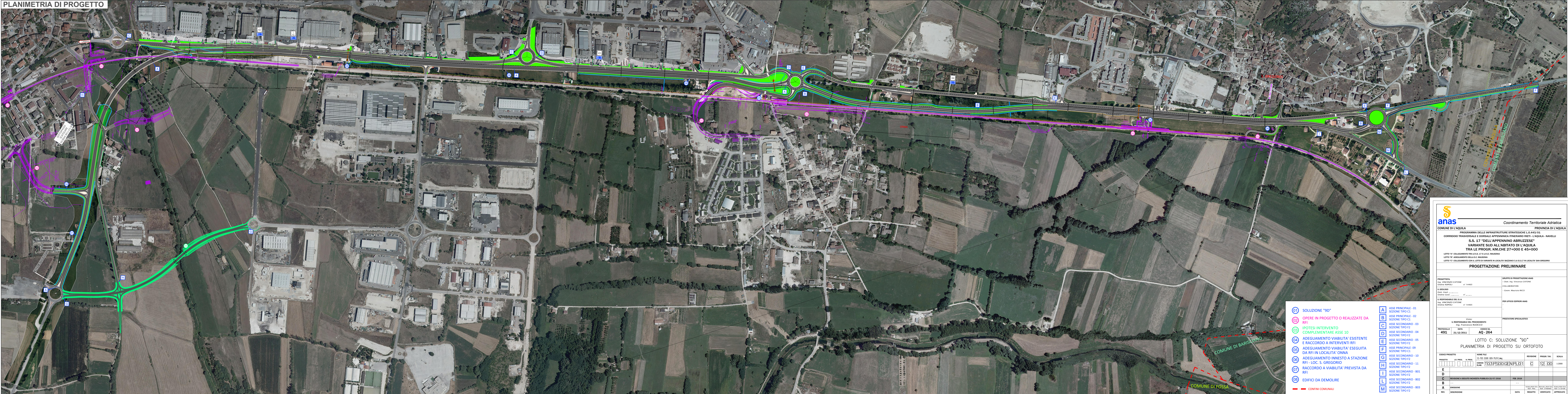


PLANIMETRIA DI PROGETTO



- 01 SOLUZIONE "90"
 - 02 OPERE IN PROGETTO O REALIZZATE DA RFI
 - 03 IPOTESI INTERVENTO COMPLEMENTARE ASSE 10
 - 04 ADEGUAMENTO VIABILITA' ESISTENTE E RACCORDO A INTERVENTI RFI
 - 05 ADEGUAMENTO VIABILITA' ESEGUITA DA RFI IN LOCALITA' ONNA
 - 06 ADEGUAMENTO INNESSO A STAZIONE RFI - LOC. S. GREGORIO
 - 07 RACCORDO A VIABILITA' PREVISTA DA RFI
 - 08 EDIFICI DA DEMOLIRE
- CONFINI COMUNALI

A	ASSE PRINCIPALE - 01	SEZIONE TIPO C1
B	ASSE PRINCIPALE - 02	SEZIONE TIPO C1
C	ASSE SECONDARIO - 03	SEZIONE TIPO F2
D	ASSE SECONDARIO - 04	SEZIONE TIPO F2
E	ASSE SECONDARIO - 05	SEZIONE TIPO F2
F	ASSE PRINCIPALE - 09	SEZIONE TIPO C1
G	ASSE SECONDARIO - 10	SEZIONE TIPO F2
H	ASSE SECONDARIO - 11	SEZIONE TIPO F2
I	ASSE SECONDARIO - B01	SEZIONE TIPO F2
L	ASSE SECONDARIO - B02	SEZIONE TIPO F2
M	ASSE SECONDARIO - B03	SEZIONE TIPO F2

COMUNE DI L'AQUILA

COORDINAMENTO TERRITORIALE ADRIATICA

PROVINCIA DI L'AQUILA

PROGRAMMA DELLE INFRASTRUTTURE STRATEGICHE L.O. 443/01

CORRIDOIO TRASVERSALE E DORSALE APPENNINICA ITINERARIO RIETI - L'AQUILA - NAVELLI

S.S. 17 "DELL'APPENNINO ABRUZZESE"

VARIANTE SUD ALL'ABITATO DI L'AQUILA

TRA LE PROG. KM CHE 27+000 E 45+000

LOTTO "A": COLEGAMENTO TRA L.S. 27 E L.A. S.C. MAUSINA

LOTTO "B": ADEGUAMENTO DELLA S.C. MAUSINA

LOTTO "C": COLEGAMENTO CON IL LOTTO DI VARIANTE IN LOCALITA' BAZZANO E LA S.S.17 IN LOCALITA' SAN GREGORIO

PROGETTAZIONE: PRELIMINARE

PROGETTISTA:
ING. VINCENZO CATONE
DIRETTORE NAZIONALE
n° 14465

GRUPPO DI PROGETTAZIONE ANAS
- DIR. ING. VINCENZO CATONE
COLLABORATORI
- GEOM. MAURIZIO RICCI

IL RESPONSABILE DEL S.I.A.
ING. VINCENZO CATONE
DIRETTORE NAZIONALE
n° 14465

PER UFFICIO ESPRIMI ANAS

IL RESPONSABILE DEL PROCEDIMENTO
ING. FRANCESCO RUOCCO

PRESTATORE SPECIALISTICO

PROTOCOLLO
432

DATA
21/12/2015

COPIE IN
AQ - 264

LOTTO C: SOLUZIONE "90"

PLANIMETRIA DI PROGETTO SU ORTOFOTO

CODE PROGETTO	NOME FILE	REVISIONE	PROG. TAV.	SCALA
PROGETTO	12-103 1000 GEN PLOT.dwg			
ELAB.	103P500 GEN PLOT1			

E				
D				
C	REVISIONE A SEGUITO RICHIESTA PUBBLICA 22/07/2016	FEB. 2016		
B				
A	EMISSIONE			
REV.	DESCRIZIONE	DATA	REDATTO	VERIFICATO