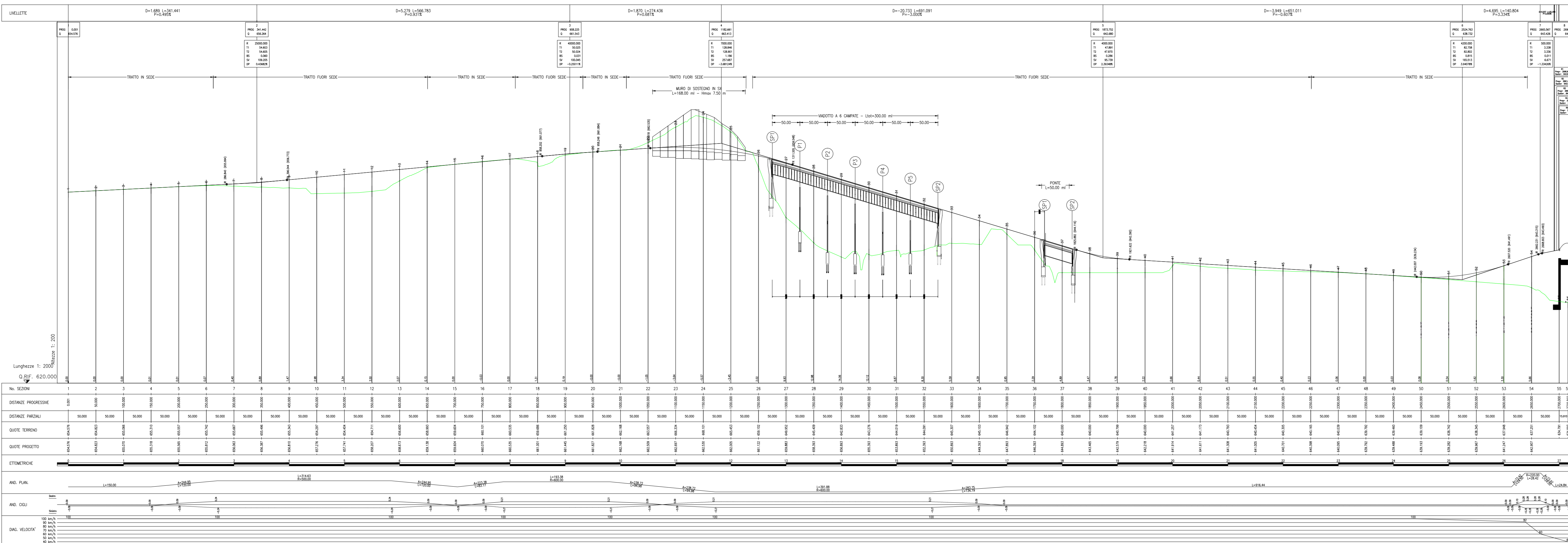
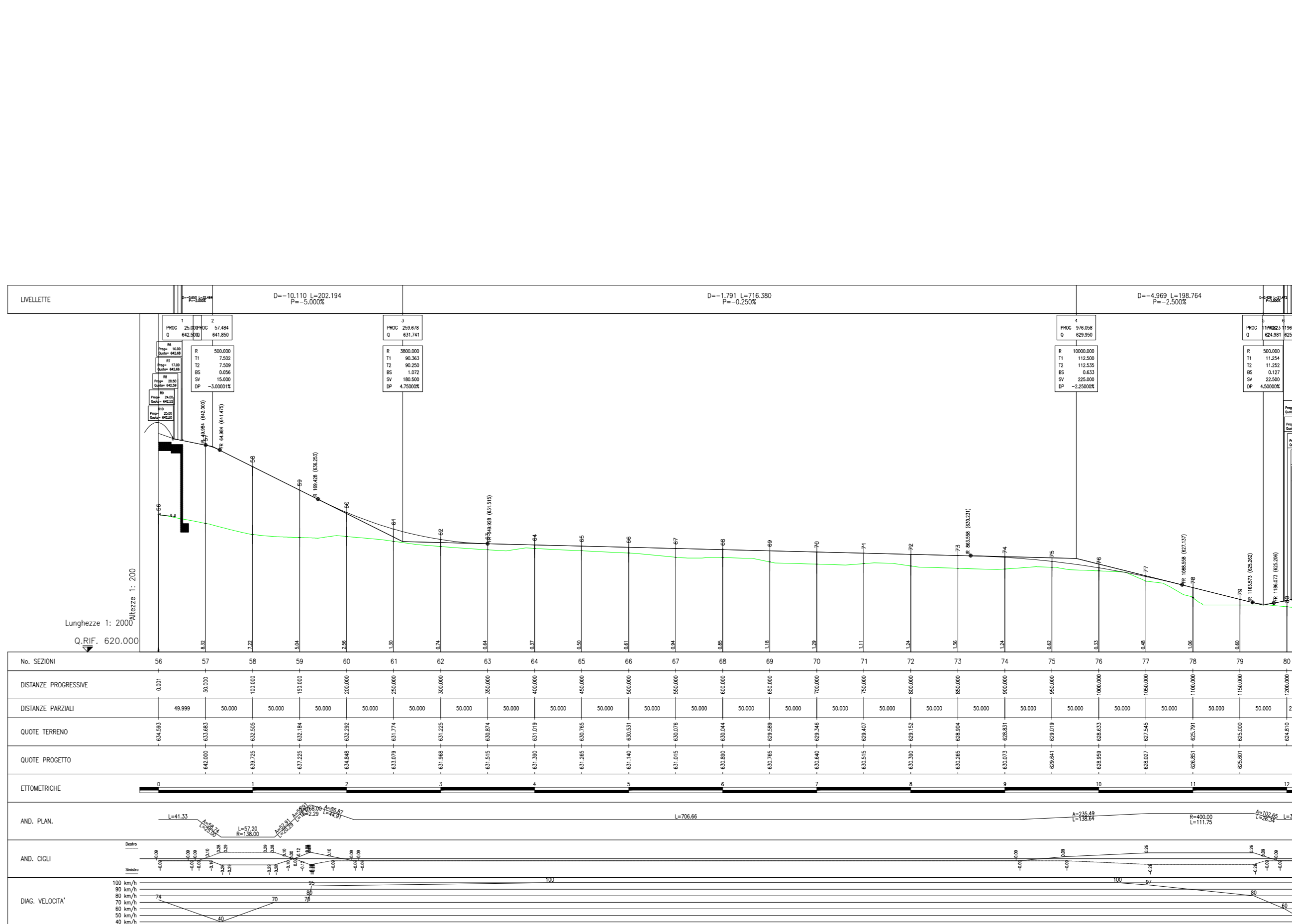


PROFILO LONGITUDINALE PRIMO TRATTO - 1:5000 / 1:500

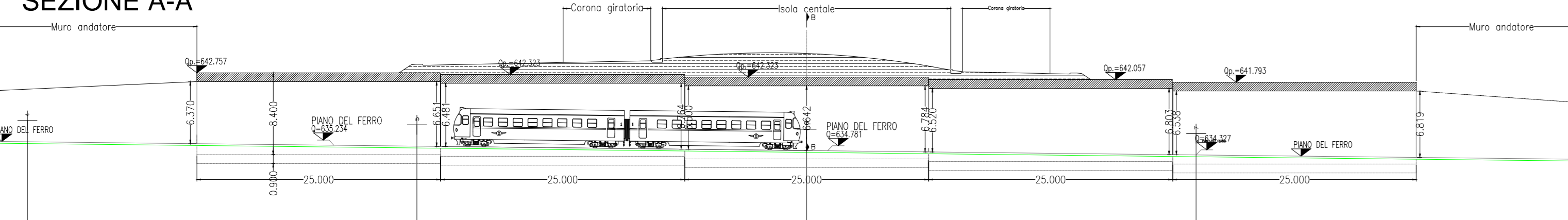


PROFILO LONGITUDINALE SECONDO TRATTO - 1:5000 / 1:500

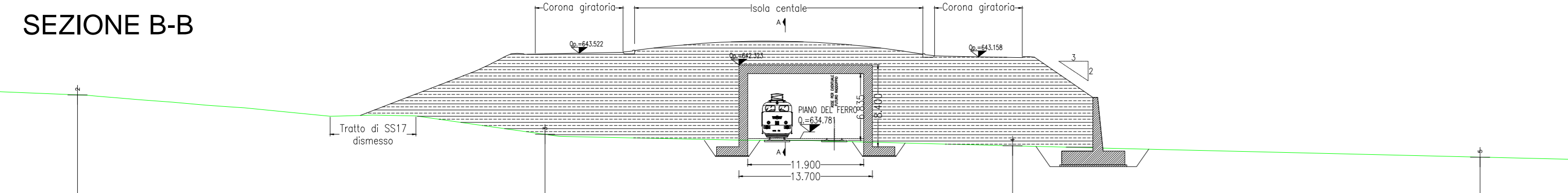


SEZIONI AREA ROTATORIA SS17 IN CORRISPONDENZA DEL SOTTOPASSAGGIO FERROVIARIO

SEZIONE A-A




SEZIONE B-B



PLANIMETRIA DI PROGETTO OTTOBRE 2016 - 1:5000



		Comune di L'Aquila		Provincia di L'Aquila	
PROGRAMMA DELLE INFRASTRUTTURE STRATEGICHE L.0.443/01 CORRIDOIO TRASVERSALE E DORSALE APPENNINICA ITINERARIO RIETI - L'AQUILA - NAVELLI S.S. 17 "DELL'APPENNINO ABRUZZESE" VARIANTE SUD ALL'ABITATO DI L'AQUILA TRA LE PROG. KM.CE 27+000 E 45+000					
LOTTO "A": COLLEGAMENTO TRA LE S.S. 17 E LA S.C. MAUSOIA LOTTO "B": ADEGUAMENTO DELLA S.C. MAUSOIA LOTTO "C": COLLEGAMENTO CON IL LOTTO DI VARIANTE IN LOCALITA' BAZZANO E LA S.S.17 IN LOCALITA' SAN GREGORIO					
PROGETTAZIONE: PRELIMINARE					
PROGETTISTA: Ing. VINCENZO CATONE Ordine NAPOLI n° 14465			GRUPPO DI PROGETTAZIONE ANAS -- Dott. Ing. Vincenzo CATONE COLLABORATORI: -- Geom. Maurizio RICCI		
IL GEOLOGO Dott. Geol. n° Ordine Geol. n°			PER ESPORTI ESPRORI ANAS -- --		
IL RESPONSABILE DEL S.I.A. Ing. VINCENZO CATONE Ordine NAPOLI n° 14465			PRESTATORE SPECIALISTICO -- --		
Visto: IL RESPONSABILE DEL PROCEDIMENTO Ing. Francesco RUOCCO					
PROTOCOLLO 491		DATA 21/12/2011		CODICE SII AQ - 264	
LOTTO "A" PLANIMETRIA GENERALE E PROFILI					
CODICE PROGETTO PROGETTO LIV. PROG. N. PROG. <div style="border: 1px solid black; width: 100px; height: 20px; margin-top: 5px;"></div>		NOME FILE CODICE ELAB. 001P0301GENP01		REVISIONE A	
E		PROGR. TAV. 01.06		SCALA: indicata	
B		REVISIONE A SEGUITO INCHIESTA PUBBLICA 22/07/2016		FEB. 2019	
C		REVISIONE A		VERIFICATO	
A		EMESIONE		TECNICO PROGETTO ING. SIIA - VERG. TAV.	
REV.		DESCRIZIONE		DATA	
REDAZIONE		VERIFICATO		APPROVATO	