

# COMUNE DI CITTA' SANT'ANGELO

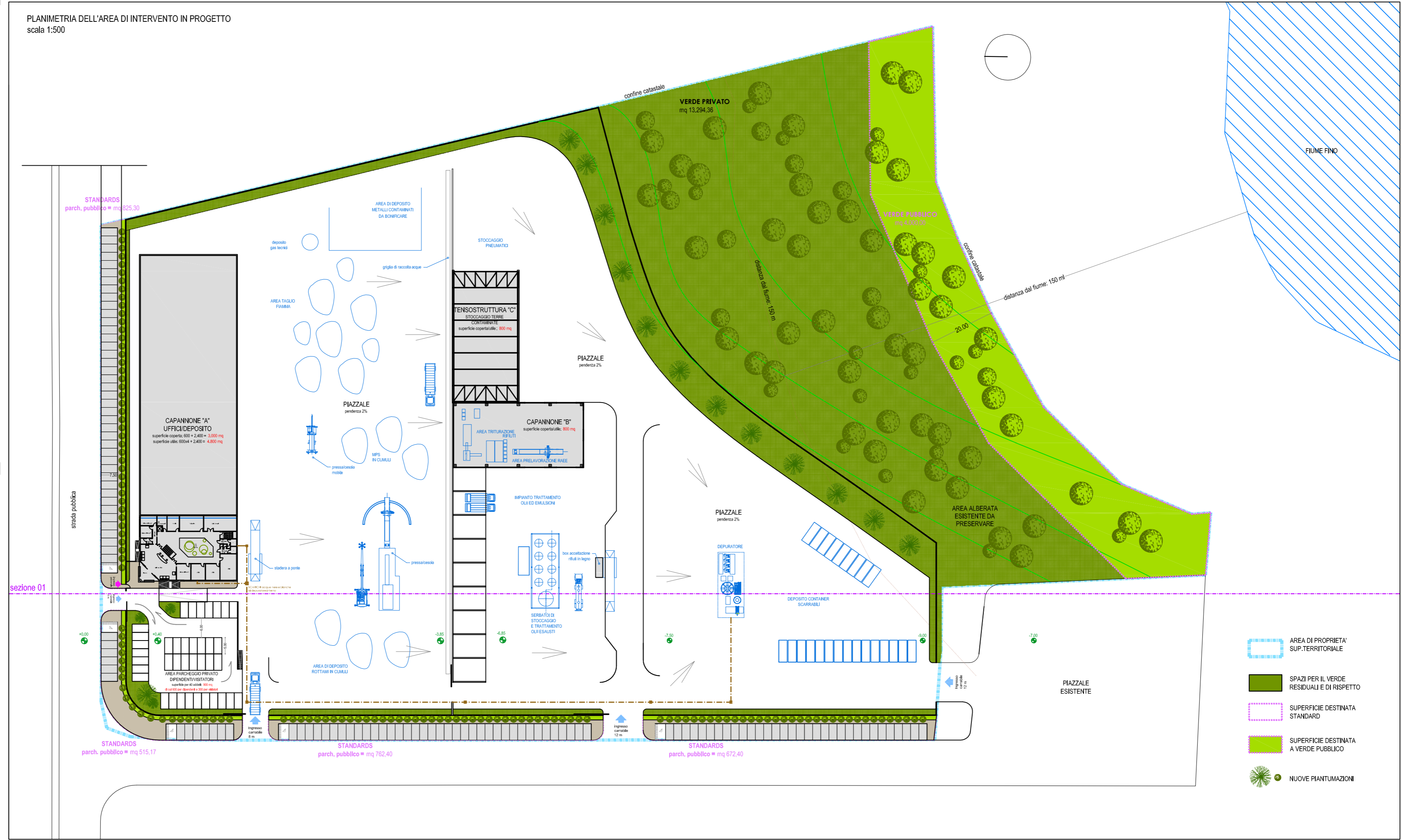
OGGETTO:  
 PROGETTO PER LA REALIZZAZIONE DI UN IMPIANTO DI RECUPERO RIFIUTI  
 NON PERICOLOSI PER LA PRODUZIONE DI MATERIE PRIME SECONDARIE

DITTA:  
 Soc. RIAB S.r.l.

TAVOLA:  
 02 - PLANIMETRIA E SEZIONE DELL'INTERVENTO - scala 1:500

IL TECNICO:  
 geom. Adelmo Di Felice.

PLANIMETRIA DELL'AREA DI INTERVENTO IN PROGETTO  
 scala 1:500



## CALCOLO PARAMETRI URBANISTICI

ST: superficie territoriale mq 51.848  
 SC: superficie coperta



superficie coperta totale: mq 4.615

Q: rapporto di copertura: 8,90%

SF: superficie fondiaria = mq 45.072,73

SU: superficie utile = mq 4.800 + 800 + 800 + 15 = mq 6.415

Uf: utilizzazione fondiaria = SU/SF = 0,142

STANDARDS dovuto: 10% di ST = 5.184,8

parch. pubblico = mq 2.775,27

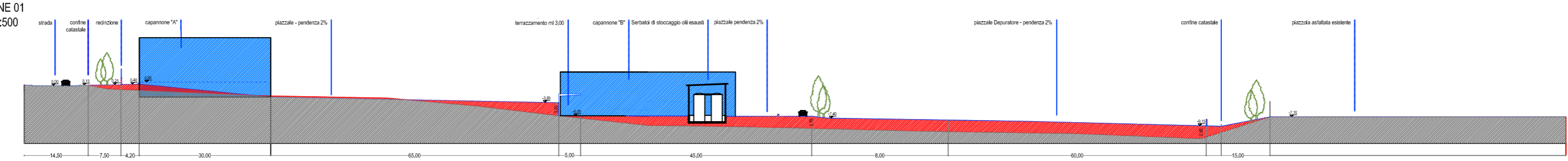
verde pubblico = mq 4.000,00

STANDARD totale mq 6.775,27

### AREA PARCHEGGIO PRIVATO DIPENDENTI/VISITATORI

superficie per 40 addetti (15mq ad addetto): 600 mq di cui almeno la metà in più per visitatori: TOTALE 900 mq di cui 600 per dipendenti e 300 per visitatori

SEZIONE 01  
 scala 1:500



- AREA DI PROPRIETA' SUP-TERRITORIALE
- SPAZI PER IL VERDE RESIDUALI E DI RISPETTO
- SUPERFICIE DESTINATA A STANDARD
- SUPERFICIE DESTINATA A VERDE PUBBLICO
- NUOVE PIANTAZIONI

- Andamento del terreno esistente
- Andamento del terreno in progetto
- RINTERRI