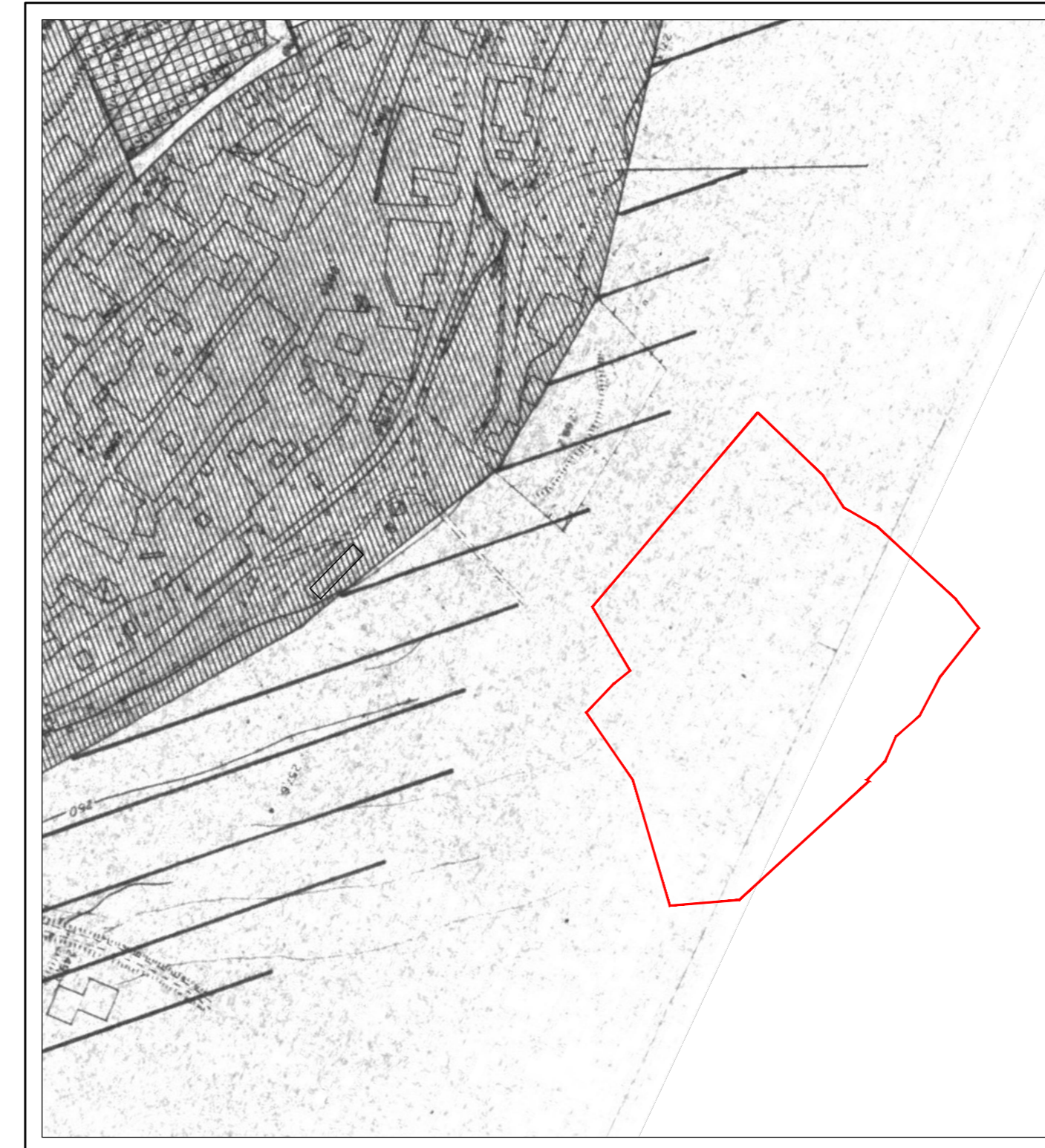


STRALCIO P.R.G. VIGENTE - Tav. 12
Zona E - Sottozona E2: Agricola di valore ambientale e paesistico

Scala 1:5.000



STRALCIO P.R.G. VIGENTE - Tav. 14
Zona E - Sottozona E2: Agricola di valore ambientale e paesistico

Scala 1:2.000

ESTRATTO ART. 26 N.T.A. DEL P.R.G.

Sottozona F3: Attrezzature ed impianti pubblici.

Le aree incluse in questa sottozona sono destinate ad attrezzature di servizio a livello locale, generale e territoriale. Sono ammesse le seguenti destinazioni:

- impianti anonari (mercati coperti, magazzini generali, mattatoi, foro boario);
- pubblica amministrazione e vigilanza;
- attrezzature sanitarie, sociali ed assistenziali (poliambulatori specializzati, centri sociali, asili nido, ospedali, ecc...)
- attrezzature culturali e spirituali (chiese, edifici per il culto, biblioteche, centri culturali, musei, ecc...)
- Attrezzature per lo svago ed il tempo libero (cinema, teatri, palestre discoteche, balere, strutture ricreative e per lo sport);
- attrezzature per l'istruzione superiore e dell'obbligo (licei, istituti professionali e d'arte, scuole dell'obbligo, scuole materne, asili nido);
- impianti tecnologici urbani;
- attrezzature portuali di tipo commerciale o da diporto;
- cimiteri.

In tale sottozona sono ricomprese stazioni di servizi con locali di ristoro e distributori di carburante per autoveicoli e depositi di carburanti da riscaldamento e autolavaggi.

Le costruzioni destinate a tali servizi non debbono superare l'indice di utilizzazione fondiaria di 5.000 mq/ha.

- distanze dai confini ml. 5,00
- distanze tra edifici pari all'altezza dell'edificio più alto e comunque non inferiori a ml. 10,00.

COMUNE DI ROSETO DEGLI ABRUZZI
SETTORE II - OPERE PUBBLICHE

PROGETTO DI FATTIBILITA' TECNICO-ECONOMICA

**RIGENERAZIONE E AMMODERNAMENTO DELL'IMPIANTO
POLISPORTIVO DI MONTEPAGANO**

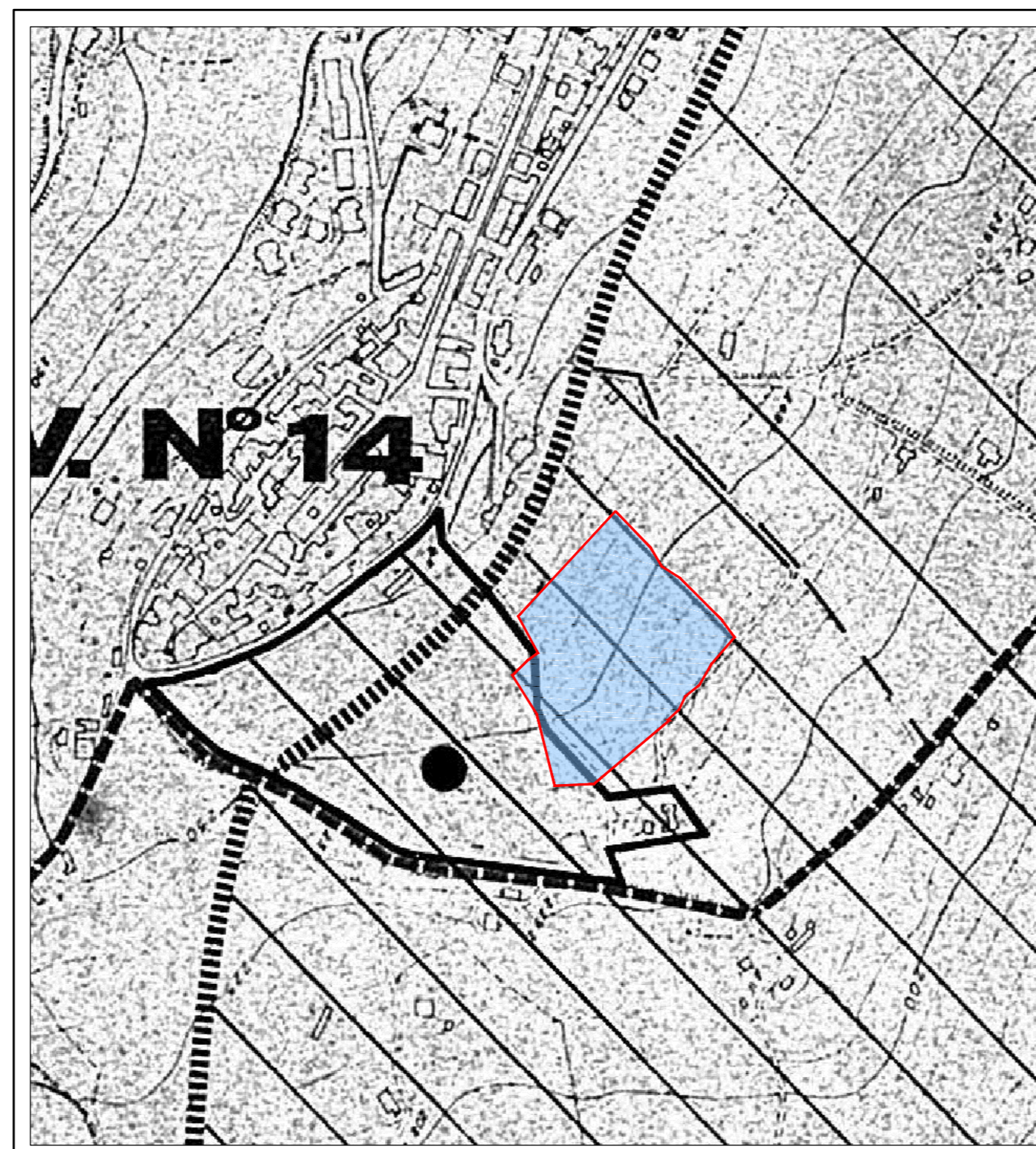
PROPOSTA DI FINANZA DI PROGETTO AI SENSI DELL'ART. 5 D.LGS 38/2021

UBICAZIONE: VIA BOREA n. 9999, FRAZ. MONTEPAGANO - 64026 ROSETO DEGLI ABRUZZI

PROPONENTE: ASD BELVEDERE PAGANESE - CORSO UMBERTO I n. 5, 64026 ROSETO DEGLI ABRUZZI

C.F. 91057100678 - P.IVA 02094950678

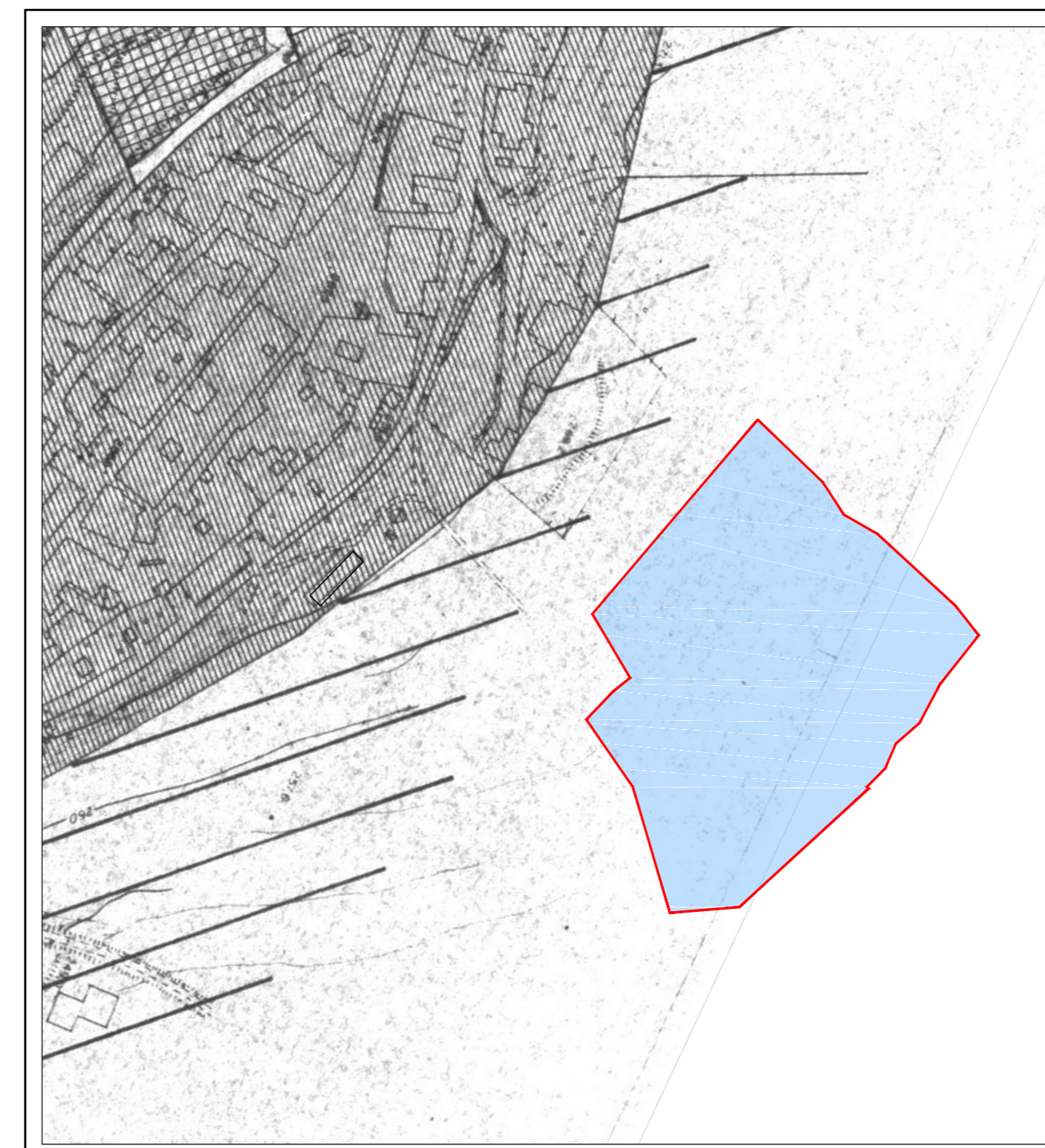
Tavola n. 06	Titolo tavola VARIANTE URBANISTICA	
Contenuto: - STRALCIO P.R.G. TAV. 12 - STRALCIO P.R.G. TAV. 14 - ESTRATTO N.T.A. - SCHEDA DI VARIANTE	IL PROPONENTE Il Legale Rappresentante Sig. Di Filippo Ercole (F.to digitalmente)	IL PROGETTISTA Arch. Paolo Taraschi (F.to digitalmente)
Cod. elaborato PFTE_14	Rev. n. 00	Data 08 agosto 2024



STRALCIO P.R.G. VARIATO - Tav. 12
PROPOSTA DI NUOVA ZONIZZAZIONE

Scala 1:5.000

Zona F - Sottozona F3: Attrezzature ed impianti pubblici

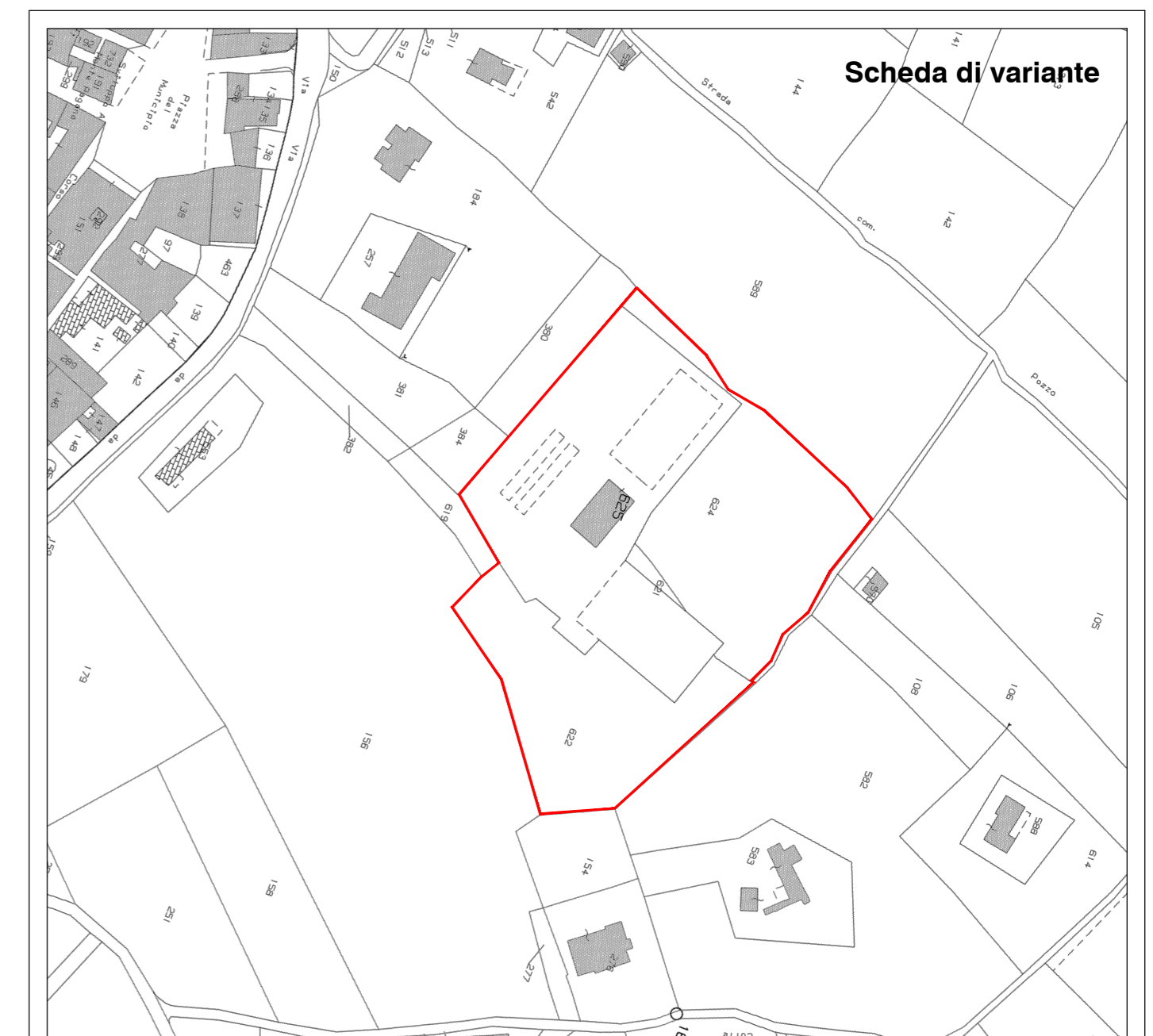


STRALCIO P.R.G. VARIATO - Tav. 14
PROPOSTA DI NUOVA ZONIZZAZIONE

Scala 1:2.000

Zona F - Sottozona F3: Attrezzature ed impianti pubblici

Scheda di variante



PARAMETRI DI PROGETTO

- Estremi catastali: foglio 30, particelle 621 - 622 - 624 - 625
- Superficie area di intervento (catastale) mq 13.965,00
- Superficie destinata ad attrezzature sportive mq 1.956,25
- Superficie spogliatoio e servizi igienici (netta) mq 182,00
- Superficie area barbecue e pic-nic mq 600,00
- Superficie chiosco per distribuzione bevande mq 3,00
- Altezza max edifici mt 3,50
- Indice di utilizzazione fondiaria < 5.000 mq/h;
- Distanze dai confini > ml. 5,00

Usi previsti: attrezzature per lo sport, il gioco e il tempo libero e attrezzature di ristoro.