



PIANO di CLASSIFICAZIONE ACUSTICA

(Legge 447/1995 - DPCM 14/11/1997 - L.R. 23/2007 - D.G.R. 770/2011)

UNITA' TERRITORIALI DI RIFERIMENTO PACENTRO

C.02.1
SCALA 1:2.000

STUDIO LANDSITE
Arch. Rocco CORRADO
(Progettista incaricato)
Arch. Sabina MINNETTI

TECNICO COMPETENTE IN ACUSTICA AMBIENTALE
Ing. Lorenzo PELINO
Ordine Ingegneri Provincia dell'Aquila - A 2183

RESPONSABILE DEL PROCEDIMENTO
Ing. Laura GASBARRO

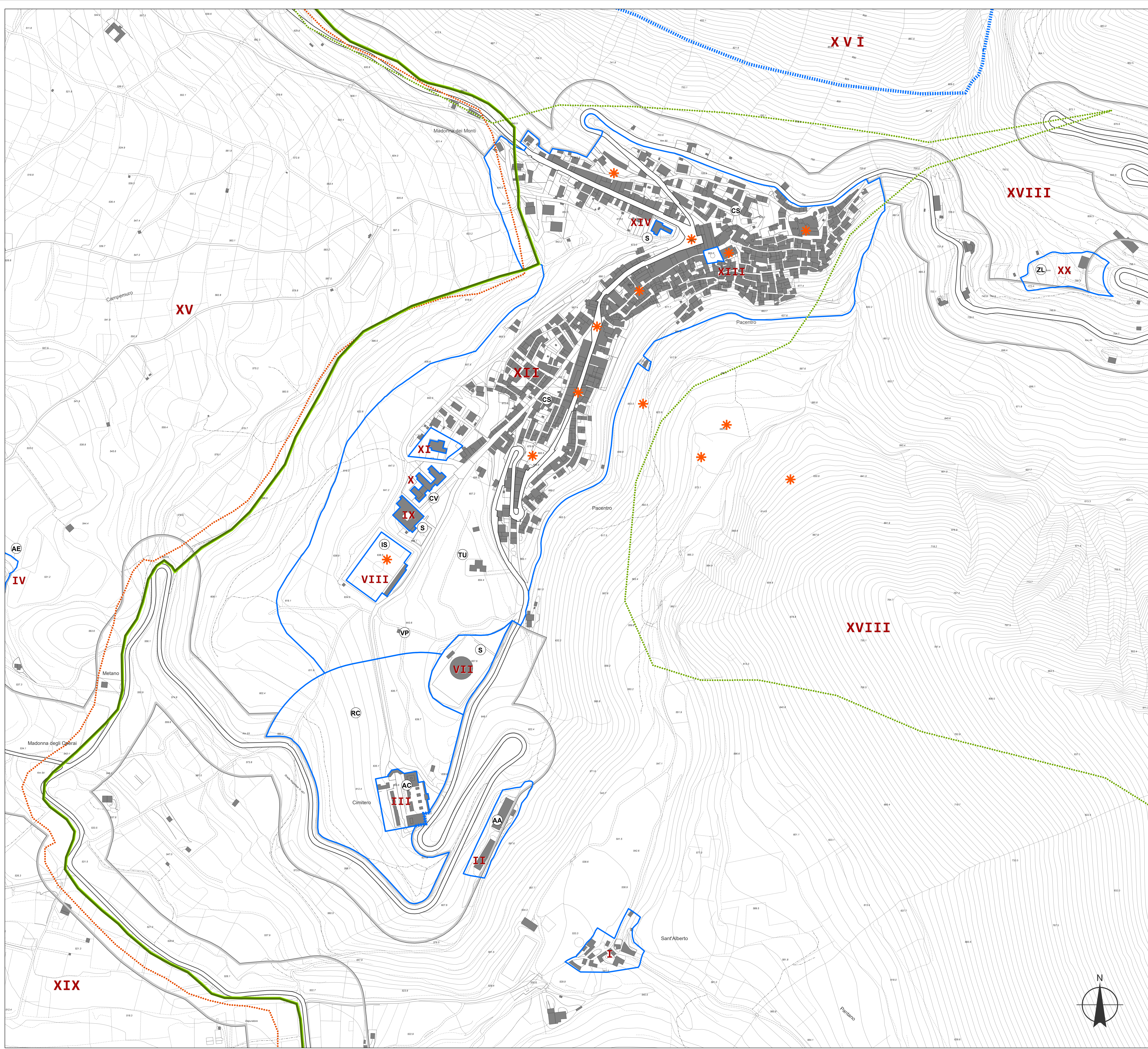
IL SINDACO
Dott. Guido ANGELLU

ADOZIONE
Del. C.C.n. del / /

CONTRODEDUZIONI
Del. C.C.n. del / /

APPROVAZIONE
Del. C.C.n. del / /

gennaio 2024



Legenda

- Parco Nazionale della Majella
- Siti di Interesse Comunitario (SIC)
- Zone di Protezione Speciale (ZPS)
- Unità Territoriali di Riferimento (UTR)
- Viabilità di Tipo C (DPR 142/04)
- Fascia stradale di pertinenza acustica
- Discontinuità morfologica
- Aree adibite a manifestazioni a carattere temporaneo
- CS Centro Storico
- TU Trasformazione Urbana
- VP Verde Pubblico
- AC Area Cimiteriale
- RC Area di Rispetto Cimiteriale
- S Scuole
- B Impianti Sportivi
- CV Conventi
- ZL Zip Line
- AA Attività Artigianali
- AE Attività Estrattive