

**CLASSIFICAZIONE ACUSTICA
DEL TERRITORIO COMUNALE**
Legge n. 447/95, D.P.C.M. 14/11/97, L.R. n. 23/2007

**TAVOLA 2
PROGETTO**
Scala 1:5000

ADOZIONE: Del C.C. n. ... del ...
APPROVAZIONE: Del C.C. n. ... del ...

Il Sindaco
MARCO MOCA

Segretario Comunale
Germana Succorsi

Progettista responsabile:
Roberto Farina (OIKOS Ricerche Srl)
Gruppo di lavoro OIKOS Ricerche:
Alessandra Carini (coord. operativo)
Diego Pellittero
Antonio Conticello

Comune di Raiano:
Salvatore Di Bacco
(Resp. Area tecnica edilizia
ed urbanistica)



LEGENDA

- confine comunale
- perimetro del territorio urbanizzato
- perimetro del territorio urbanizzabile
- viabilità principale esistente
- viabilità principale esistente, interna al territorio urbanizzato di Raiano
- viabilità principale di progetto
- ambito ferroviario
- S.n** Sigle delle attrezzature scolastiche

Valori limite di emissione
Leq in dB(A) (art.2) DPCM 14 novembre 1997

| stato di fatto | progetto | classe | diurno | notturno |
|----------------|----------|--------|--------|----------|
| | | I | 45 | 35 |
| | | II | 50 | 40 |
| | | III | 55 | 45 |
| | | IV | 60 | 50 |
| | | V | 65 | 55 |
| | | VI | 65 | 60 |

Valori limite di immissione
Leq in dB(A) (art.3) DPCM 14 novembre 1997

| stato di fatto | progetto | classe | diurno | notturno |
|----------------|----------|--------|--------|----------|
| | | I | 50 | 40 |
| | | II | 55 | 45 |
| | | III | 60 | 50 |
| | | IV | 65 | 55 |
| | | V | 70 | 60 |
| | | VI | 70 | 70 |

Valori di qualità
Leq in dB(A) (art.7) DPCM 14 novembre 1997

| stato di fatto | progetto | classe | diurno | notturno |
|----------------|----------|--------|--------|----------|
| | | I | 47 | 37 |
| | | II | 52 | 42 |
| | | III | 57 | 47 |
| | | IV | 62 | 52 |
| | | V | 67 | 57 |
| | | VI | 70 | 70 |

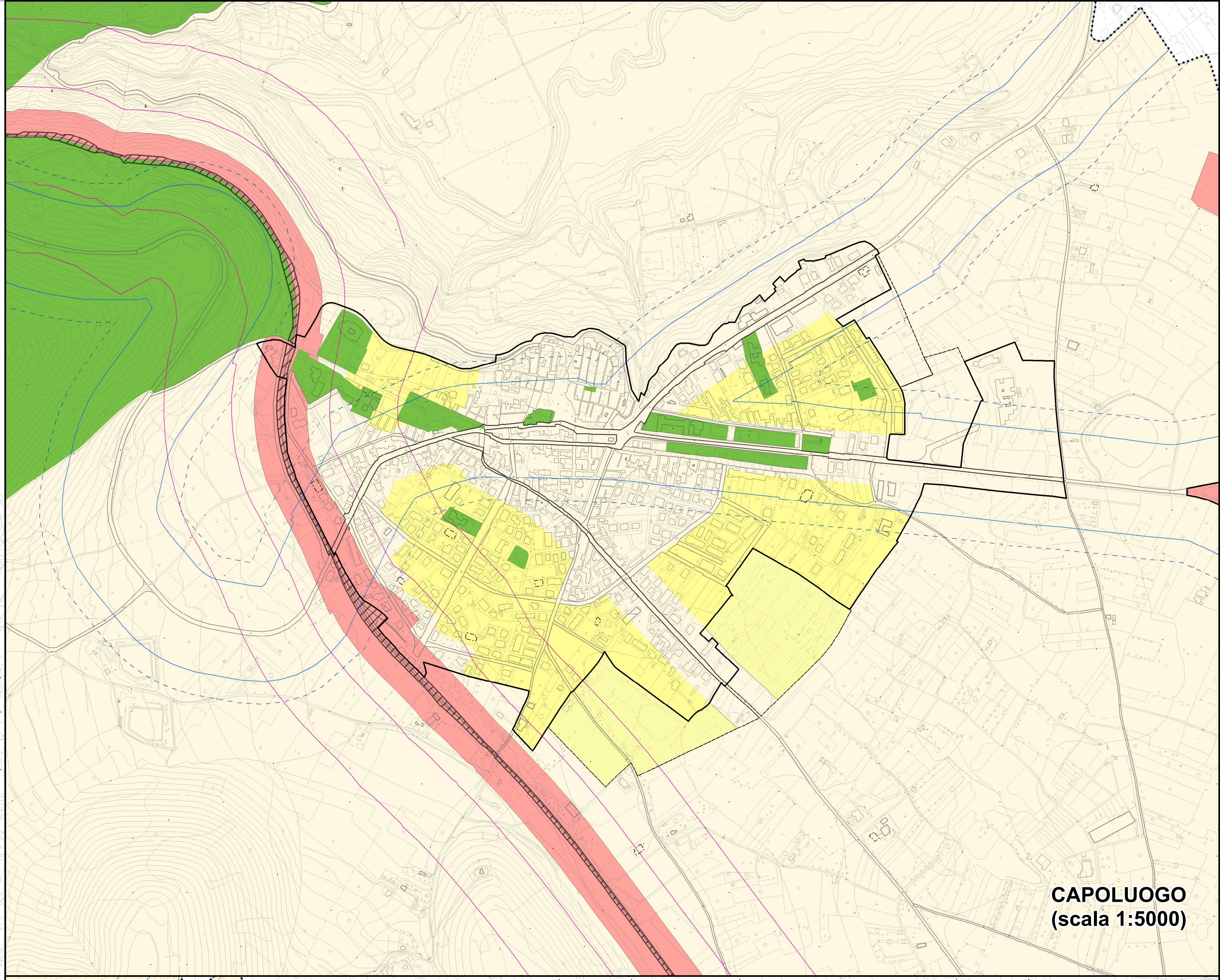
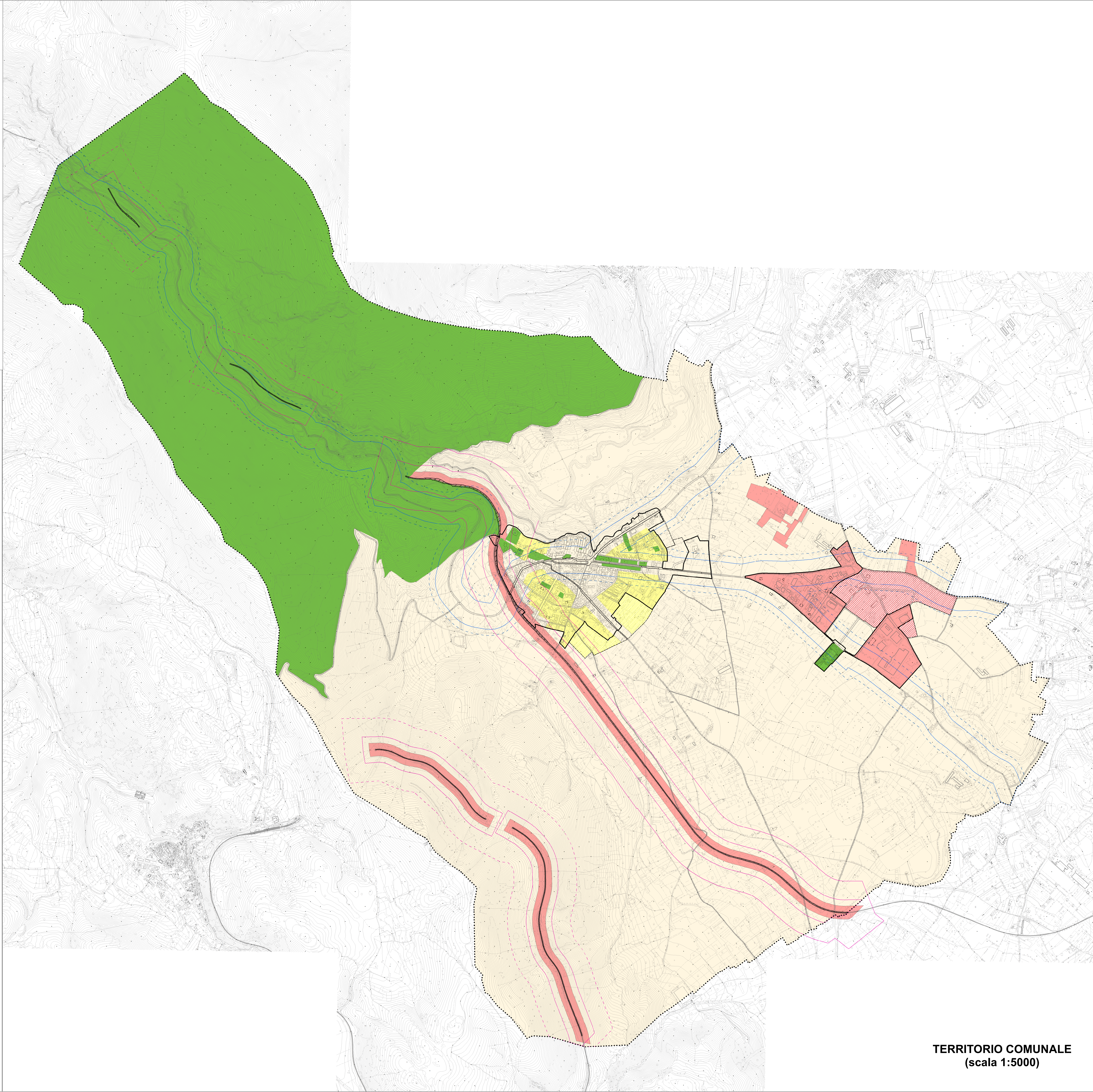
FASCE DI PERTINENZA ACUSTICA
(D.P.R. 30.03.2004 n. 142)
STRADE ESISTENTI E ASSIMILABILI

| TIPO DI STRADA (vedi art.1) | FASCE ACUSTICHE | SOTTOTIPI A PERIACUSTICA (secondo norme UNI 1080 e UNI 1081) | Ampliezza fascia di pertinenza acustica (m) | Distanze minime (m) (vedi art.1) | Distanze maxime (m) (vedi art.1) | ANSI (dB) |
|-----------------------------|-----------------|--|---|----------------------------------|----------------------------------|-------------------------|
| A - Autostrada | | | 100 (fascia A) | 50 | 40 | 70 60 |
| B - Extraurbana principale | | | 100 (fascia B) | 50 | 40 | 65 55 |
| C - Extraurbana secondaria | | C1 C2 C3 | 100 (fascia A) 100 (fascia B) 50 (fascia B) | 50 | 40 | 65 55 70 60 65 55 |
| D - Urbana di scorrimento | | | 100 | 50 | 40 | 70 60 |
| E - Urbana di quartiere | | | 100 | 50 | 40 | 65 55 |
| F - Locale | | | 30 | | | |

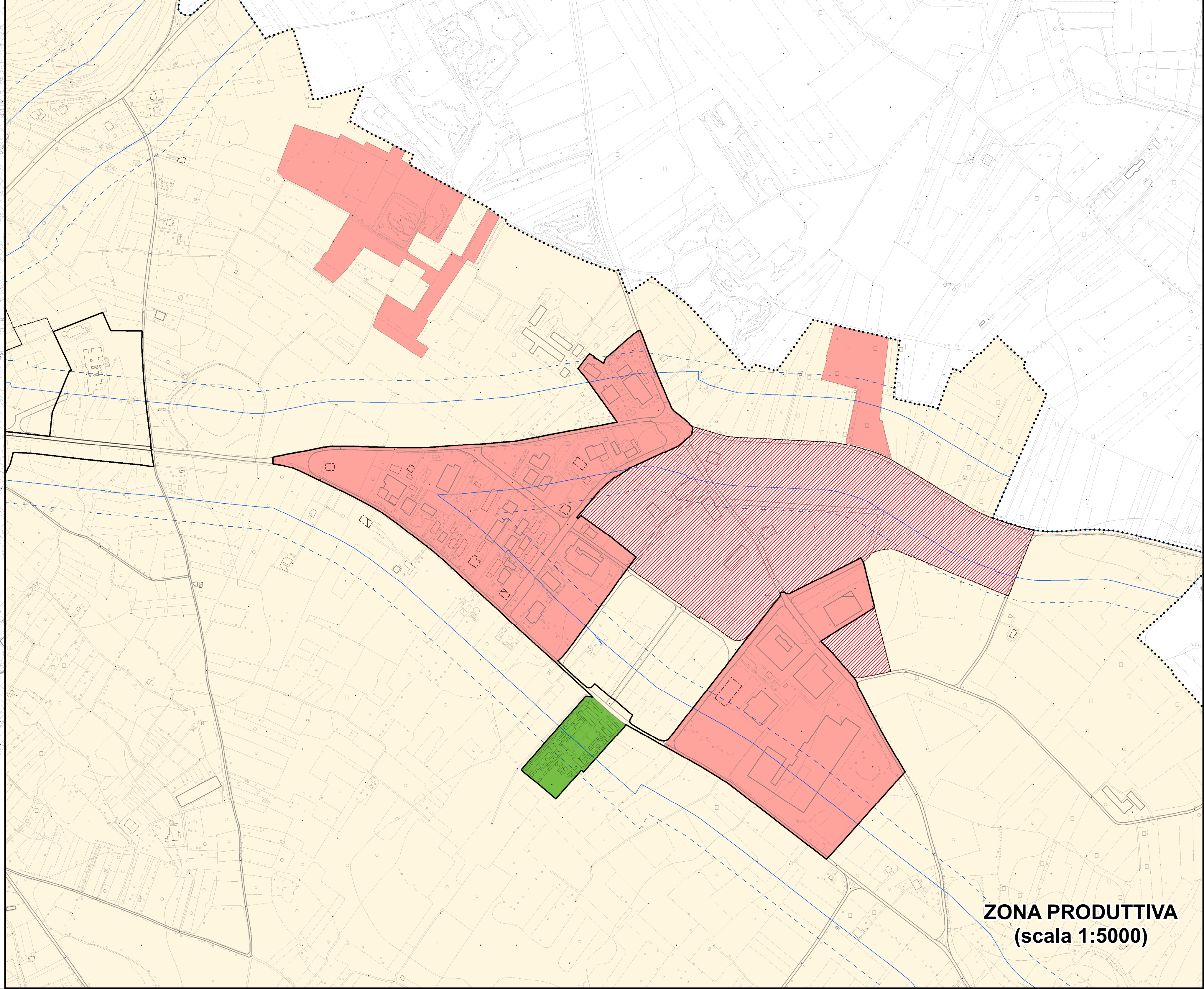
*Per le scuole vale solo il limite diurno

**(D.P.R. 18.11.1998 n.459)
FERROVIE ESISTENTI CON VELOCITA' DI PROGETTO NON SUPERIORE A 200 Km/h**

| Fascia di pertinenza | Ampliezza (m) | Valori limite assoluti di immissione |
|-----------------------------------|---------------|--|
| A - Vicino alle infrastrutture | 100 | 45 (dB) Leq diurno; 35 (dB) Leq notturno per le scuole, ospedali, case di cura e case di riposo, per le scuole non è il solo limite; 50 (dB) Leq diurno; 40 (dB) Leq notturno per gli altri cittadini. |
| B - Distanze dalle infrastrutture | 150 | 45 (dB) Leq diurno; 40 (dB) Leq notturno per le scuole, ospedali, case di cura e case di riposo, per le scuole non è il solo limite; 50 (dB) Leq diurno; 40 (dB) Leq notturno per gli altri cittadini. |



CAPOLUOGO
(scala 1:5000)



ZONA PRODUTTIVA
(scala 1:5000)

TERRITORIO COMUNALE
(scala 1:5000)