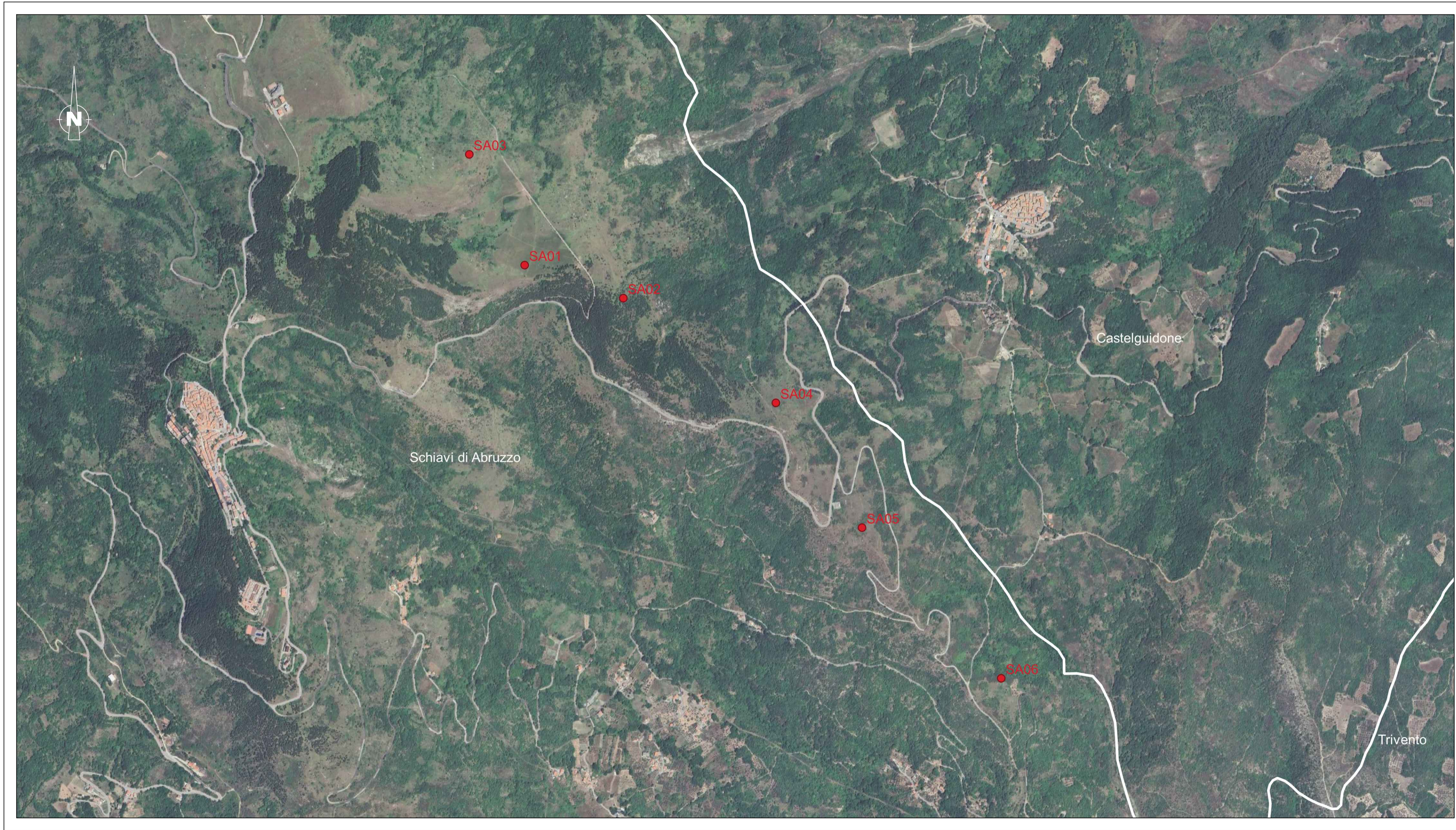


PLANIMETRIA PROGETTO SU ORTOFOTO

Scala 1:10'000



REGIONE ABRUZZO

Comune di
SCHIAVI DI ABRUZZO
(Prov. di Chieti)

Via Municipio, 5 - 66045 - Schiavi di Abruzzo (CH)
Tel. e Fax 0873-970121 / 0873-979366

COMMITTENTE: Edison Rinnovabili Spa

Reg. Imprese di MILANO - MONZA - BRIANZA - LODI e C.F. 0189981200
Partita IVA 12921540154 - REA di Milano 1595386
Codice Identificativo RWYUTX

Sede Legale: Foro Buonaparte, 31 - 20121 MILANO
Tel. +39 02 6222 1 - PEC: rinnovabili@pec.edison.it

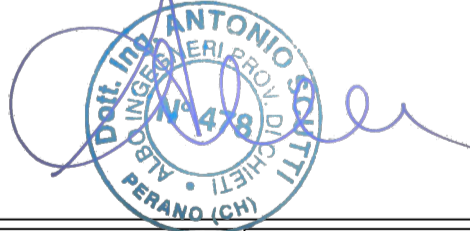
Oggetto:
REALIZZAZIONE DI UN IMPIANTO EOLICO DENOMINATO "SCHIAVI 2"
NEL COMUNE DI SCHIAVI DI ABRUZZO (CH)
CON UNA POTENZA NOMINALE PARI A 27 MW

PROGETTO DEFINITIVO

PLANIMETRIA PROGETTO SU ORTOFOTO

Il Progettista

(Ing. Antonio Scutti)



STUDIO TECNICO DI INGEGNERIA

Dott. Ing. Antonio SCUTTI

Contrada Tomassuoli, 46 - 66040 PERANO (Ch)

Codice Fiscale SCT NTN 56402 A2351 - R. Partita IVA 00843420898

Tel./fax. 0872/898020 - LICENZA - AUTODESK - n. 05/0100259

Personale 337 632988

E-mail: antonio.scutti@alice.it

SCALA

1:10'000

DATA

09/12/2024

TAVOLA

3

00	09/12/2024	PROGETTO DEFINITIVO	
Rev.	Data	Note	Rif. Documento

QUESTO DOCUMENTO E' DI PROPRIETA' DELL'ING. ANTONIO SCUTTI CHE NE VIETA, A TERMINI DI LEGGE, LA RIPRODUZIONE SENZA ESPLICITA AUTORIZZAZIONE.