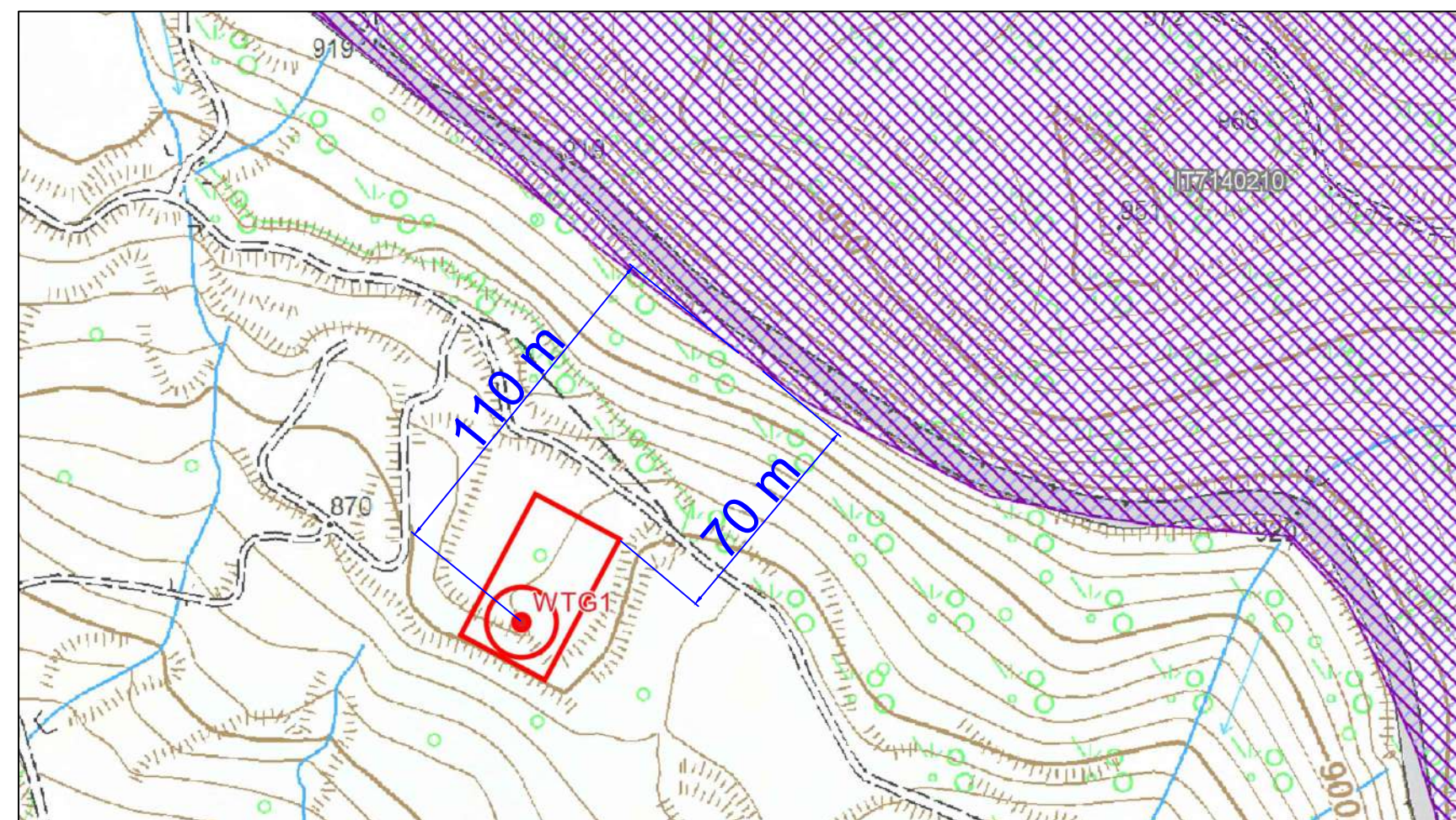
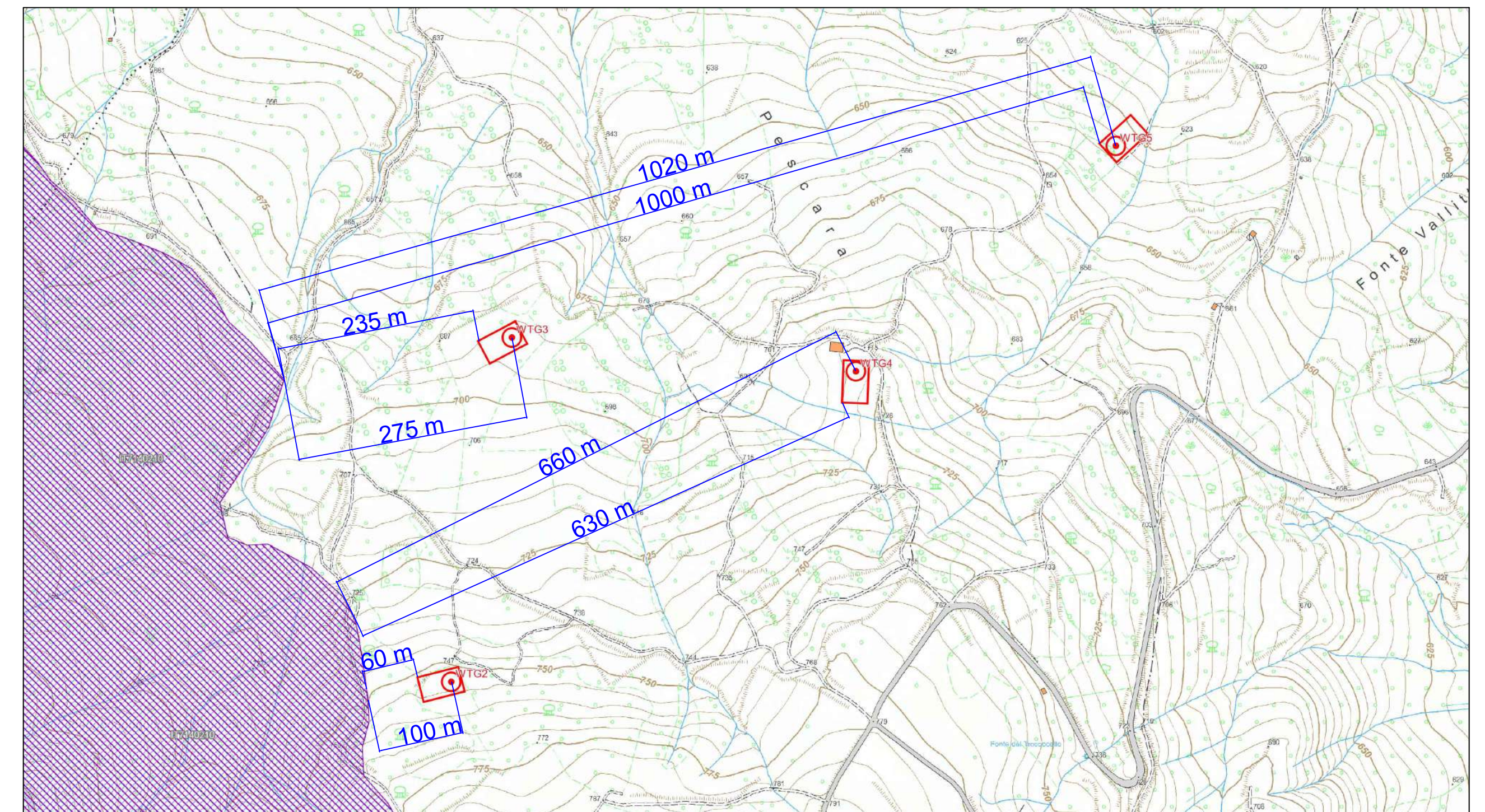


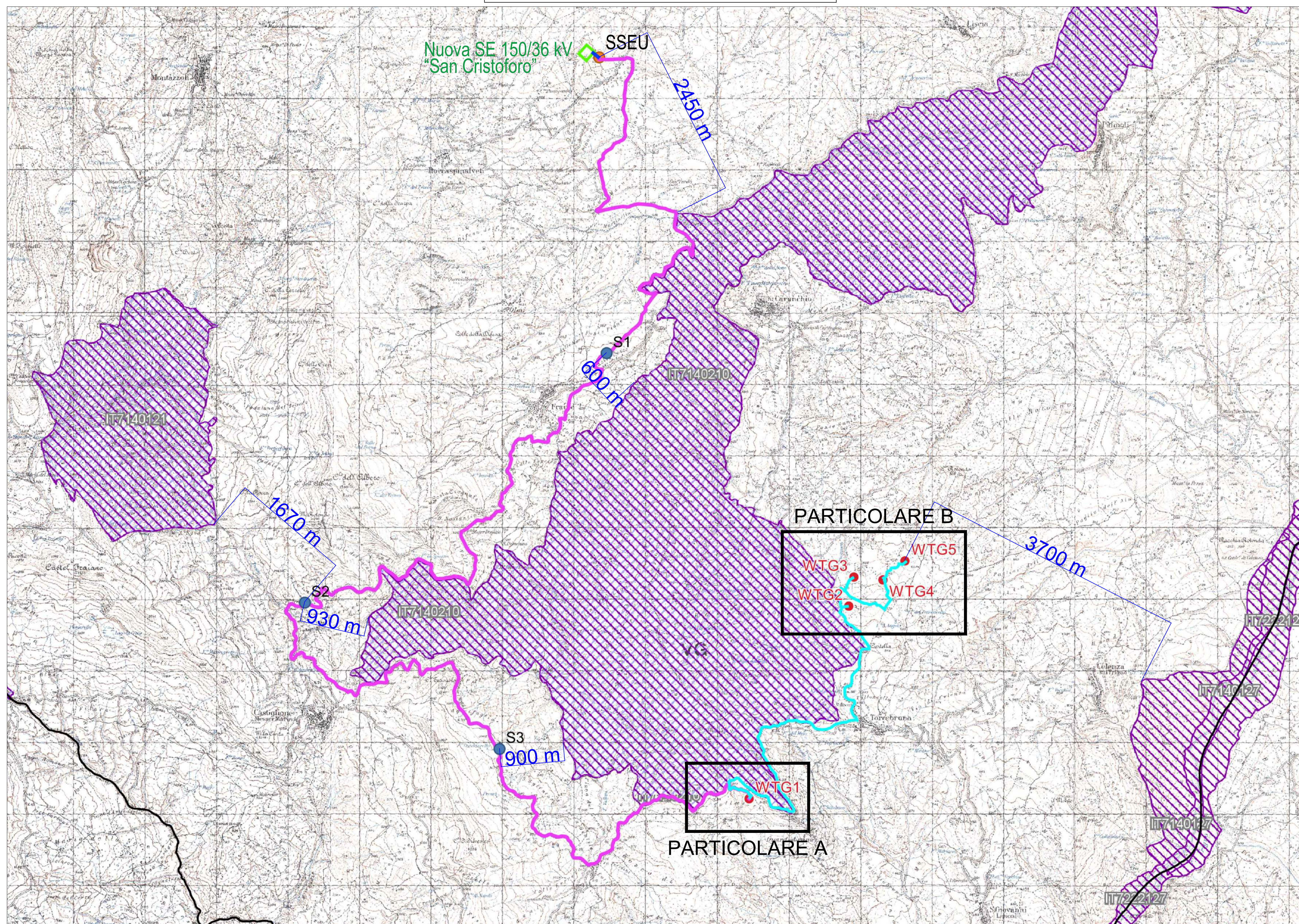
PARTICOLARE A
sc. 1:2.000



PARTICOLARE B
sc. 1:5.000



INQUADRAMENTO SU IGM
sc. 1:30.000



LEGENDA

- Confini regionali
- Aerogeneratore da installare
- Cavidotto interrato in progetto
- Linea di connessione interrata in progetto
- Linea di connessione aerea in progetto
- Nuova SE 150/36 kV "San Cristoforo" (in autorizzazione con intervento di repowering IR9)
- SSEU Sottostazione Utente in progetto
- Cabine di sezionamento in progetto



REGIONE ABRUZZO

Comune di TORREBRUNA
(Prov. di Chieti)

Corso Piano Madonna n.6 - 66050 - Torrebruna (CH)
Tel. 0873.952131 - Fax 0873.952473

COMMITTENTE: Edison Rinnovabili Spa
Reg. Imprese di MILANO - MONZA - BERGAMO - LUGO e C.P. 0199981200
Partita IVA 12015810154 - REA di Milano 199386
Codice Dominio WWW.EDISON.IT

Sede Legale: Foro Buonaparte, 31 - 20121 MILANO
Tel. +39 02 6222 4 - PEC: rinnovabili@gpec.edison.it

Oggetto:
REALIZZAZIONE DI UN IMPIANTO EOLICO
NEL COMUNE DI TORREBRUNA (CH)
CON UNA POTENZA NOMINALE PARI A 22,5 MW

PROGETTO DEFINITIVO

**INQUADRAMENTO PROGETTO
SU CARTA RETE NATURA 2000**

Il Progettista
(Ing. Antonio Scutti)



STUDIO TECNICO DI INGEGNERIA
Dott. Ing. Antonio SCUTTI
Contrada Tomassuoli, 46 - 66040 PERANO (CH)
Numero Verde 800 700 000 - P. IVA 0872/898020
Tel./fax. 0872/898020 - Località AUTOSANNA - CANTIERE
Personale 337 632966
E-mail: antonio.scutti@stt.it

SCALA	TAVOLA
indicata	AII. A
DATA	20/12/2024

Rev.	Data	Note	Rif. Documento
00	20/12/2024	PROGETTO DEFINITIVO	AS_GIU_A390

QUESTO DOCUMENTO E' DI PROPRIETA' DELL'ING. ANTONIO SCUTTI CHE NE VIETA, A TERMINI DI LEGGE, LA RIPRODUZIONE SENZA ESPLICITA AUTORIZZAZIONE.