

# COMUNE DI CAMPLI

Provincia di Teramo

Oggetto: Progetto ripristino ambientale di un terreno già utilizzato a cava

Ubicazione: Località frazione di Campovalano (TE) c.da Fosso Bianco.

Proprietà Vanarelli Nazareno e Serena

Committente: soc. ZENO s.a.s.

## Il progettista

---


### Tav. 3 Vincoli

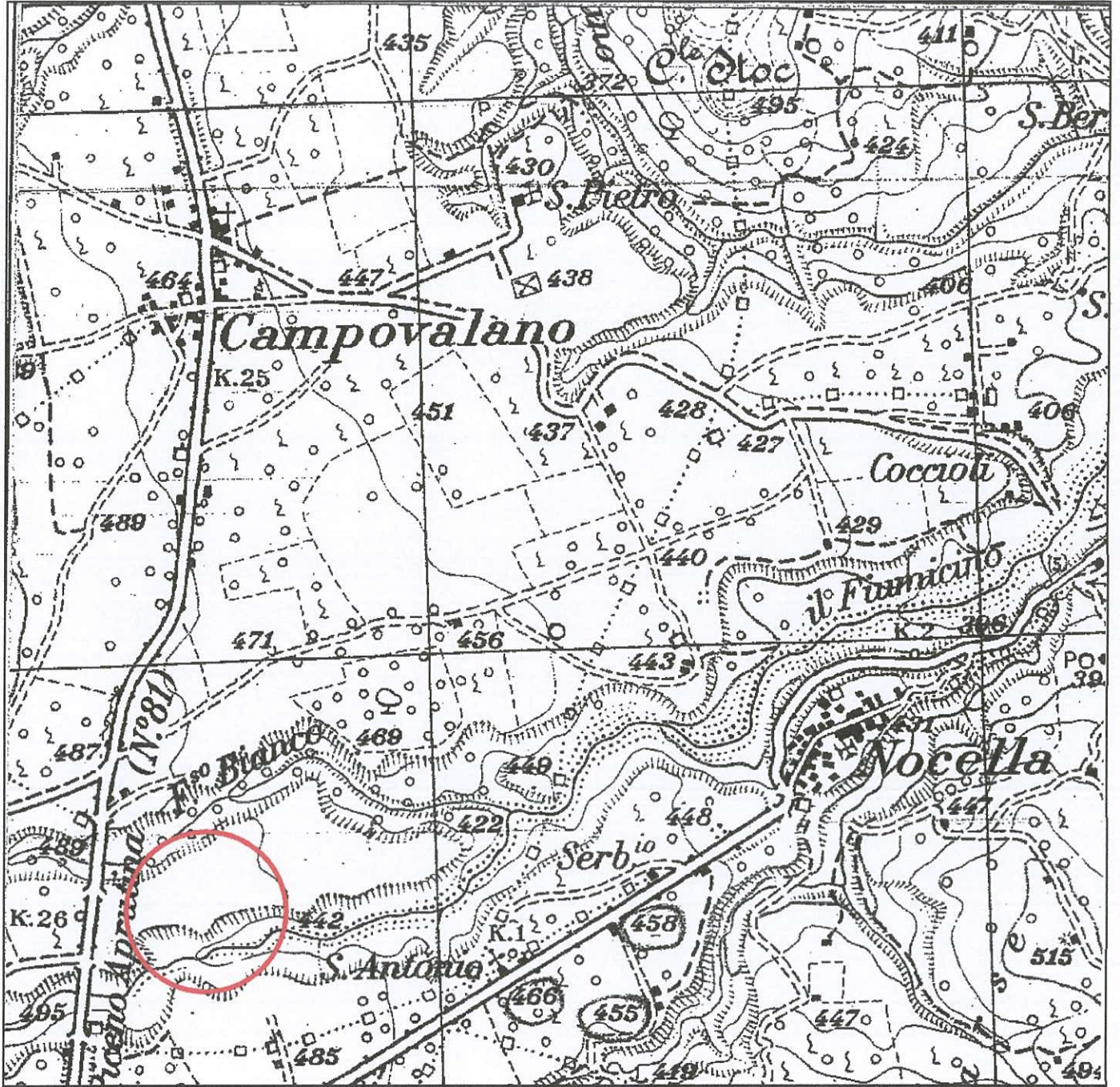
---

- 3.1 Corografia
- 3.2 Planimetria catastale
- 3.3 Fotogrammetria
- 3.4 Fotogrammetria sovrapposta al P.R.G.
- 3.5 Carta uso del suolo comunale con curve di livello.
- 3.6 Carta tutela dei beni culturali e ambientali "Legge Galasso"
- 3.7 Piano regionale paesaggistico
- 3.8 Piano territoriale provinciale
- 3.9 P.A.I.
- 3.10 Carta dei Parchi
- 3.11 Carta uso del suolo
- 3.12 Carta della vegetazione
- 3.13 Carta vincolo idrogeologico forestale e sismico
- 3.14 Carta vincolo paesaggistico ed archeologico

# Corografia IGM


scala 1:25000

 zona interessata




# Planimetria catastale Foglio 57 p.lla 4-5-6-7-8-158-165-166-226-227

scala 1:2000

 zona interessata




# FOTOGRAMMETRIA

 zona interessata



# FOTOGRAMMETRIA

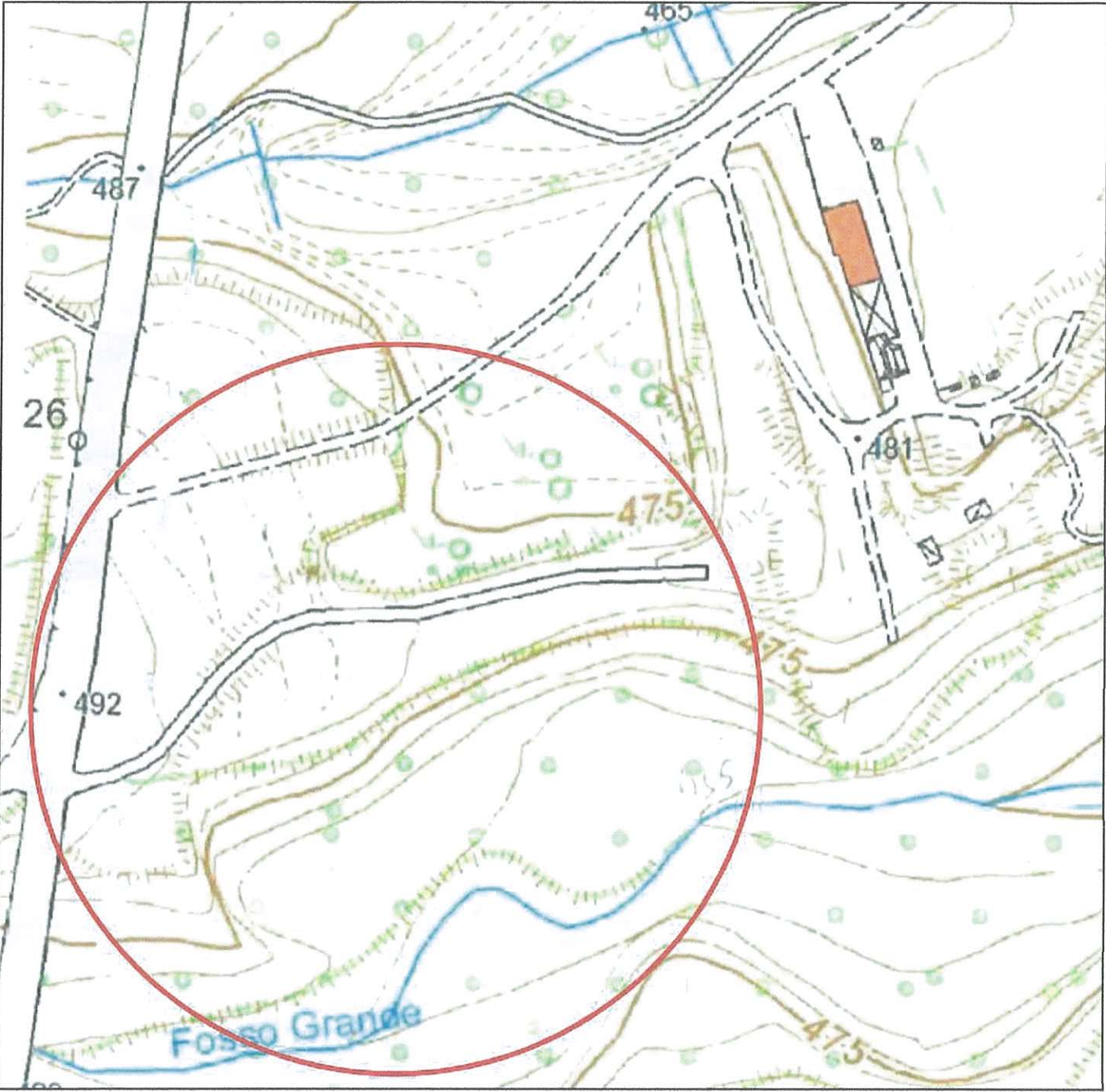
Con indicazione della destinazione urbanistica del sito

 zona interessata "agricola"



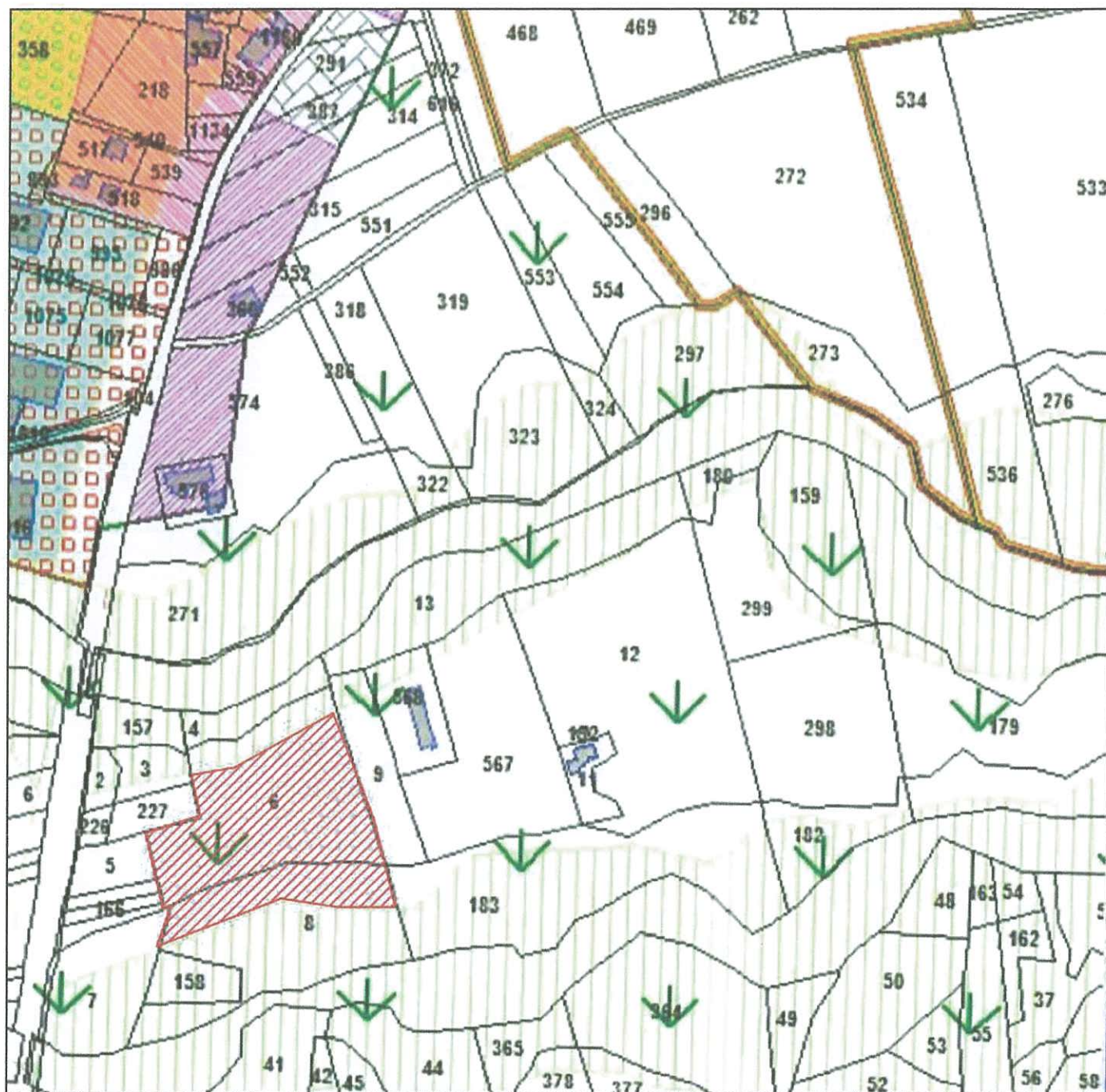
# Carta uso del suolo comunale

 zona interessata "agricola"



# Carta tutela beni culturali e ambientali "Legge Galasso"

 zona interessata vincolo presente sulla scarpata già abbattuta





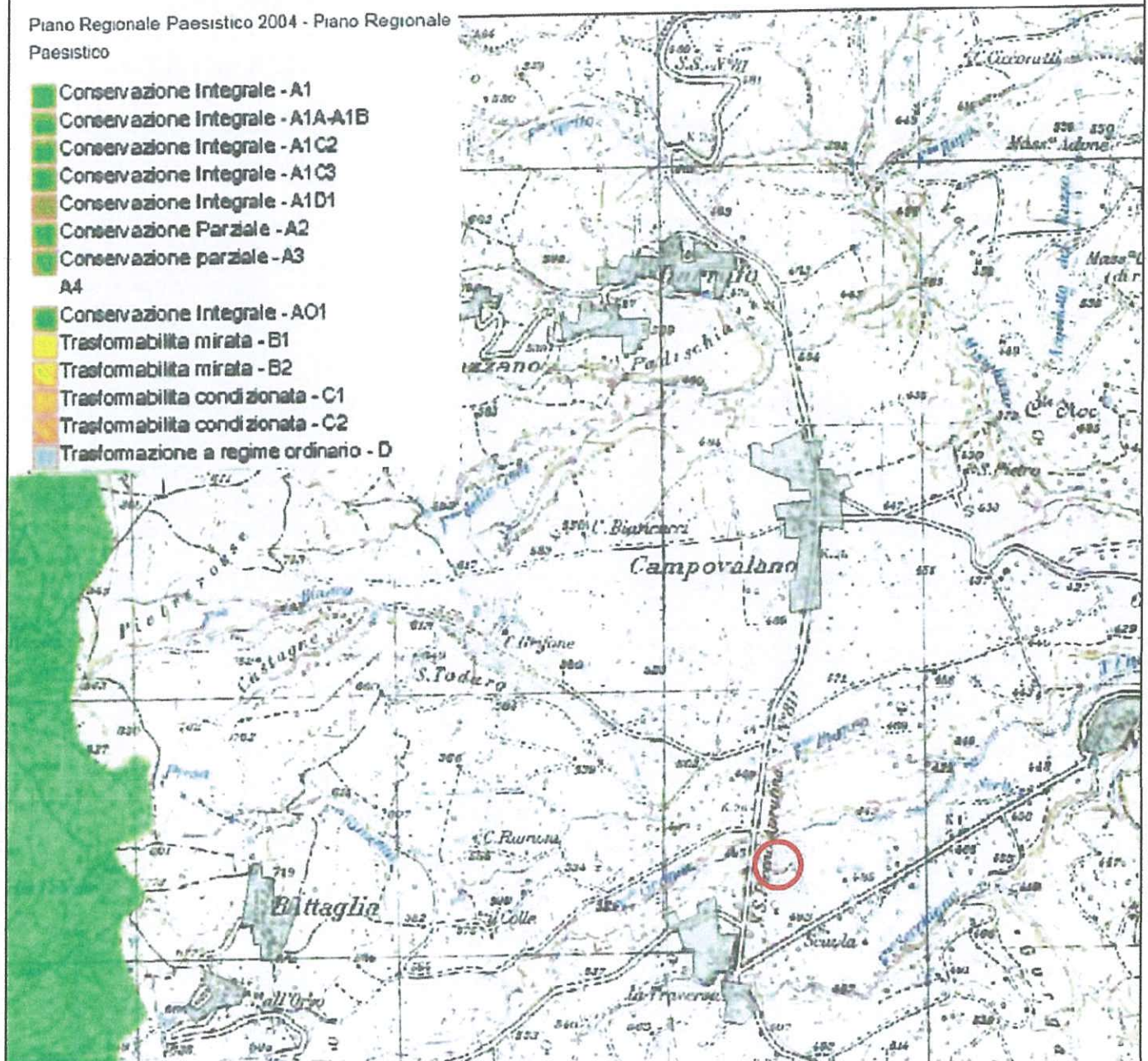
# Piano Regionale Paesistico

 zona interessata vincolo assente

## Legenda

Piano Regionale Paesistico 2004 - Piano Regionale Paesistico

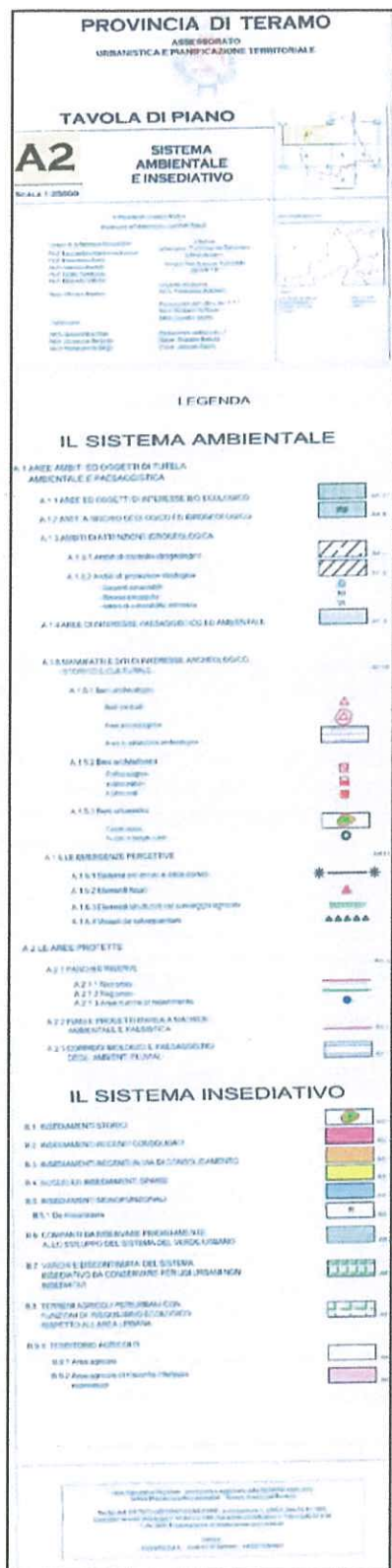
-  Conservazione Integrale - A1
-  Conservazione Integrale - A1A-A1B
-  Conservazione Integrale - A1C2
-  Conservazione Integrale - A1C3
-  Conservazione Integrale - A1D1
-  Conservazione Parziale - A2
-  Conservazione parziale - A3
-  A4
-  Conservazione Integrale - AO1
-  Trasformabilità mirata - B1
-  Trasformabilità mirata - B2
-  Trasformabilità condizionata - C1
-  Trasformabilità condizionata - C2
-  Trasformazione a regime ordinario - D




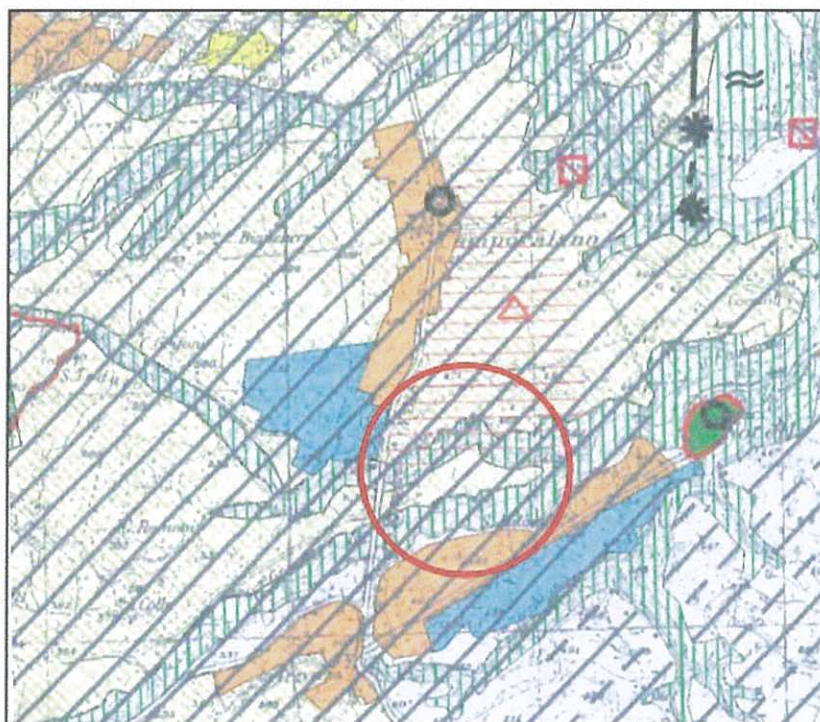


# Piano Territoriale Provinciale

## scala 1:2000



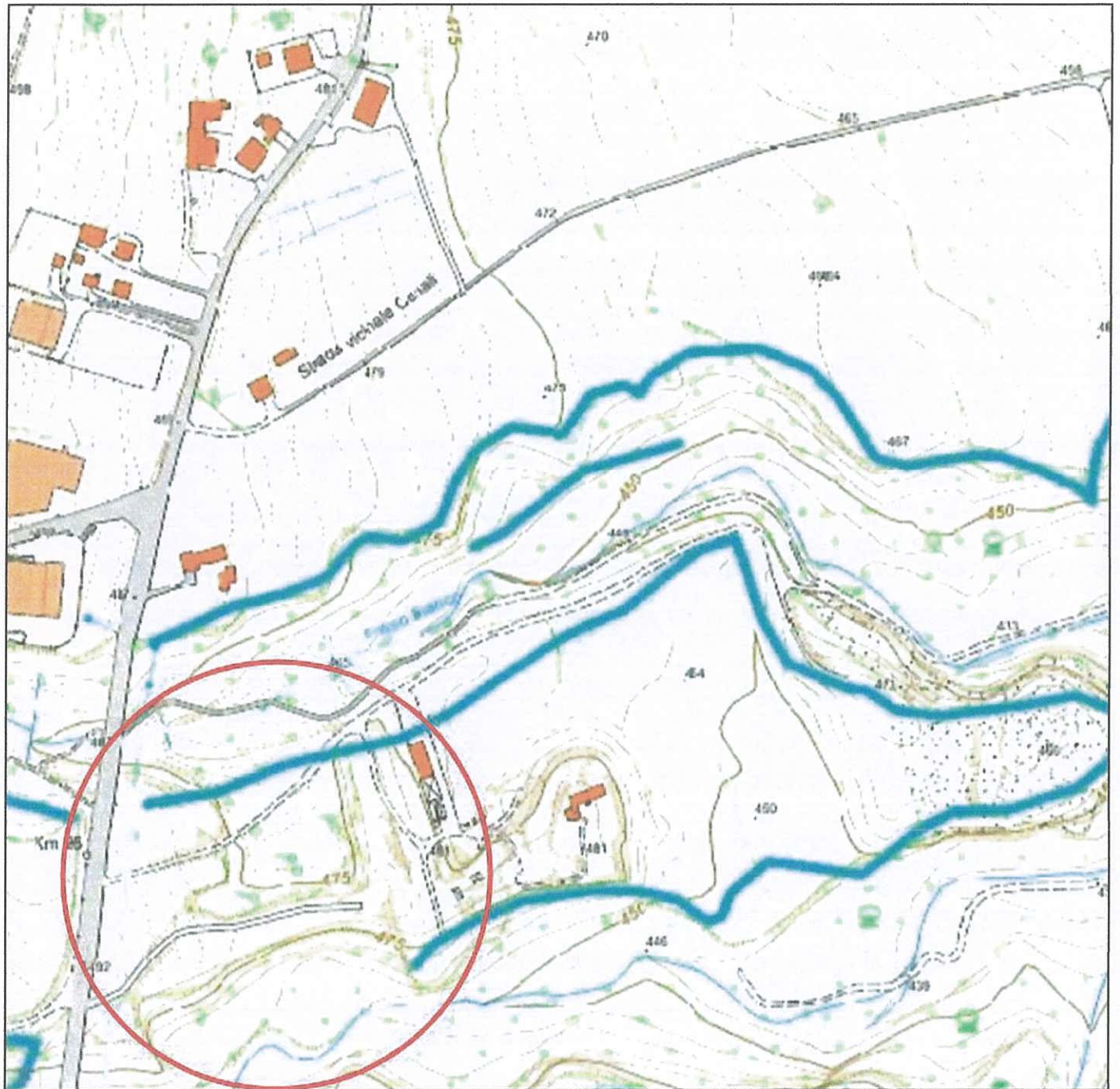
 zona interessata vincolo presente sulla scarpata già abbattuta



PAI

scala 1:2000

 zona interessata vincolo di scarpata assente




# Carta dei Parchi

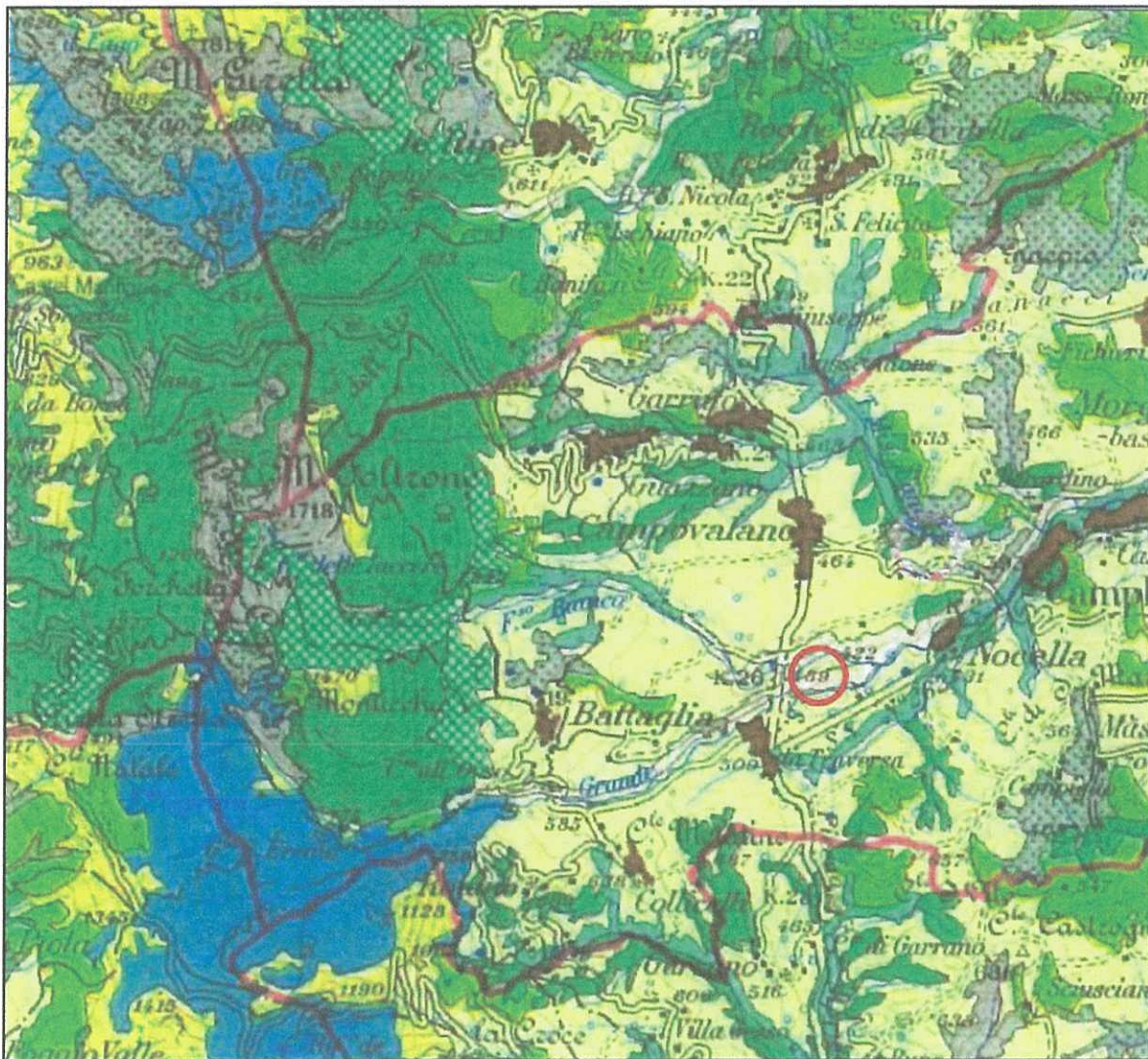
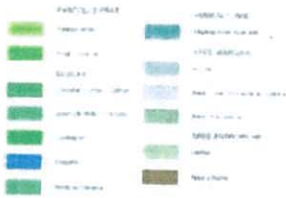
 zona interessata vincolo assente



# Carta della vegetazione

 zona interessata

## Legenda



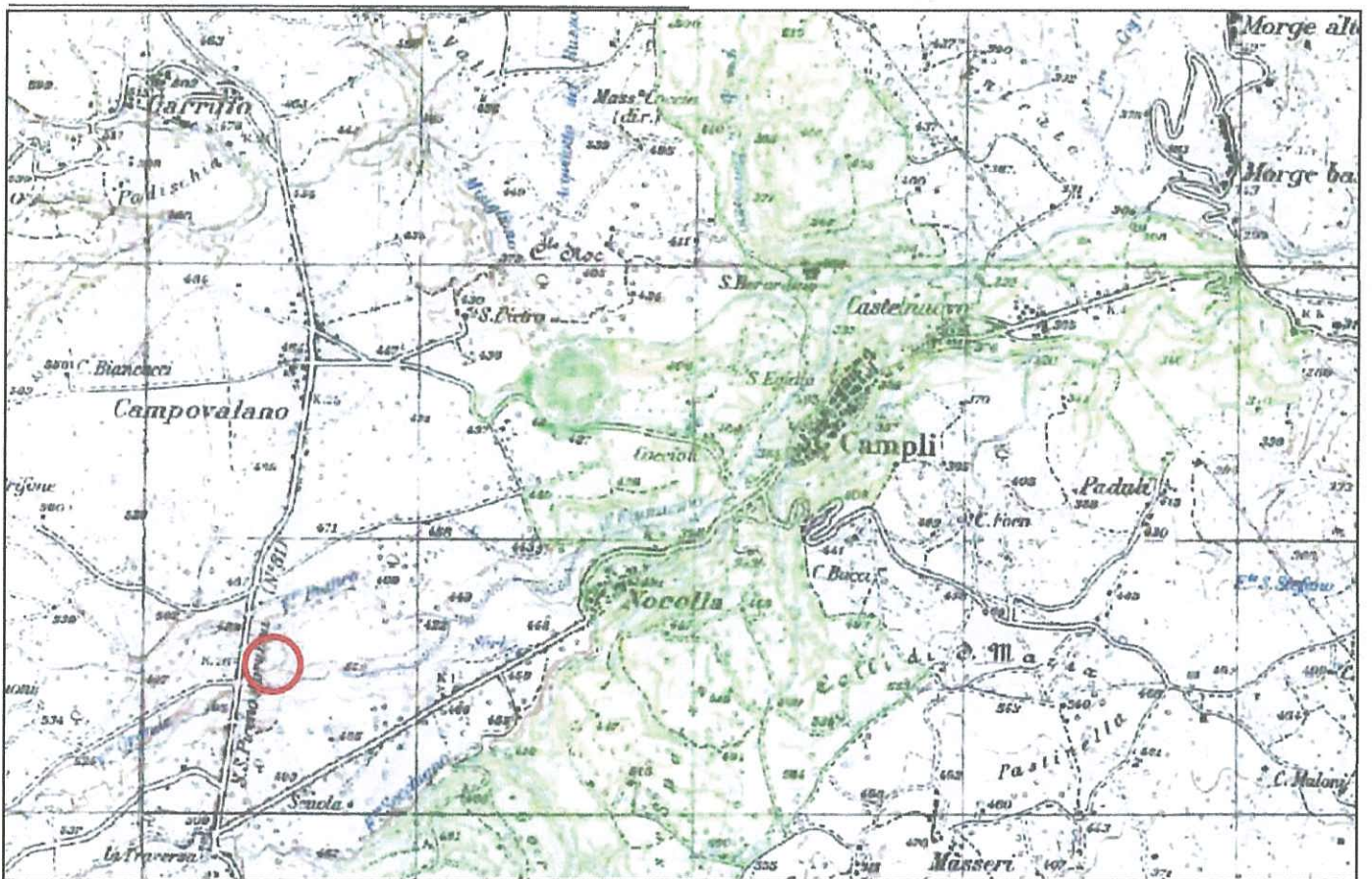
# Carta del vincolo idrogeologico Forestale e Sismico

 zona interessata vincolo assente

## Legenda

### CARTA DEL VINCOLO IDROGEOLOGICO - FORESTALE E ZONE SISMICHE

-  Vincolo idrogeologico, forestale e sismico
-  Zona interessata vincolo assente
-  Rete viaria statale e provinciale



# Carta del vincolo paesaggistico ed archeologico

 zona interessata vincolo assente

## Legenda

-  AREE PROTETTE DALLO STATO
-  VINCOLO PAESAGGISTICO
-  AREE PROTETTE DALLA REGIONE
-  AREE LIBERE
- ZONE DI INTERESSE ARCHEOLOGICO**
  -  Preistoria
  -  Età romana
  -  Medioevo - 1848
  -  Epoca contemporanea
  -  Delle aree di interesse paesaggistico
  -  Comunità locali
  -  Natura

