

COMUNE DI TERAMO

PROVINCIA DI TERAMO

REGIONE
ABRUZZO



**REALIZZAZIONE DI UN IMPIANTO SOLARE FOTOVOLTAICO
CONNESSO ALLA RETE ELETTRICA NAZIONALE DELLA POTENZA
MASSIMA IN IMMISSIONE DI 5,00 MW (Bando PNRR-Cratere Next Appennino
Misure B1.2.- B3.3; protocollo n. SB120000030 – CUP C45H23001070008)**

Denominazione Impianto:

AGRIF SRL 1

Ubicazione:

Comune di Teramo (TE)

Verifica di Assoggettabilità a VIA

ELABORATO

1.1 Elaborati fotografici

ELABOTATI FOTOGRAFICI

**FOTO A COLORI ANTE-OPERAM; PLANIMETRIA DEI PUNTI DI PRESA;
FOTOINSERIMENTO**

Tecnici e Professionisti:

GEOLOGO GIOVANNI MARRONE
GEOMETRA ANDREA MATTTIOLI
ARCHITETTO ALESSANDRA DI SAVERIO

Scala: --

PROGETTO

PRELIMINARE

DEFINITIVO

AS BUILT

Revisione	Data	Descrizione	Redatto	Approvato	Autorizzato
01	10/06/2023	Progetto Definitivo			

il Richiedente:
AGRIF SRL
Sede Legale:

.....



Foto n.1 (Aprile 2022)



Foto n.2 (Aprile 2022)



Foto n.3 (Aprile 2022)

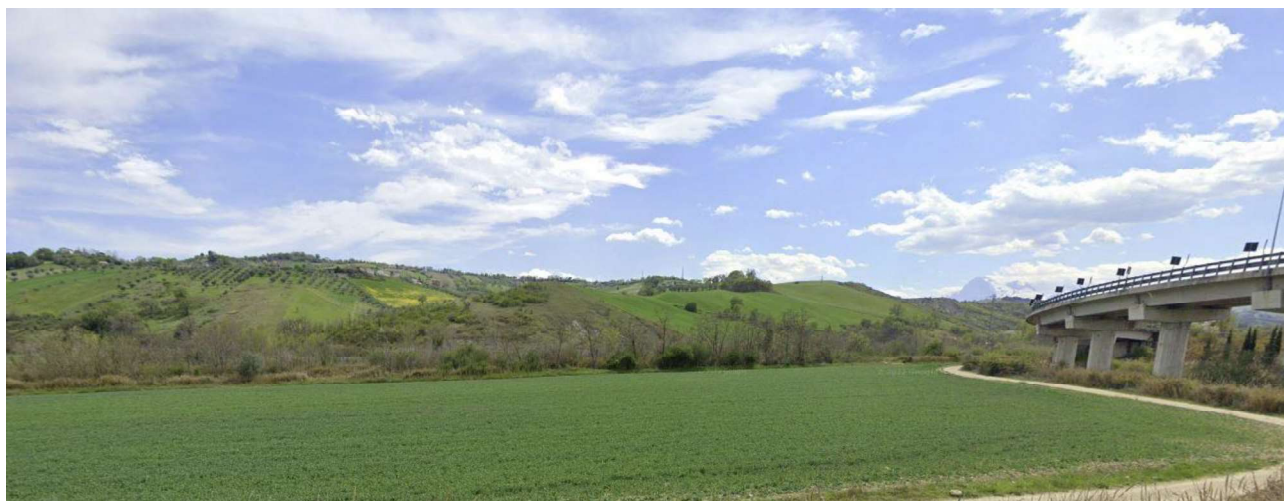


Foto n.4 (Aprile 2022)

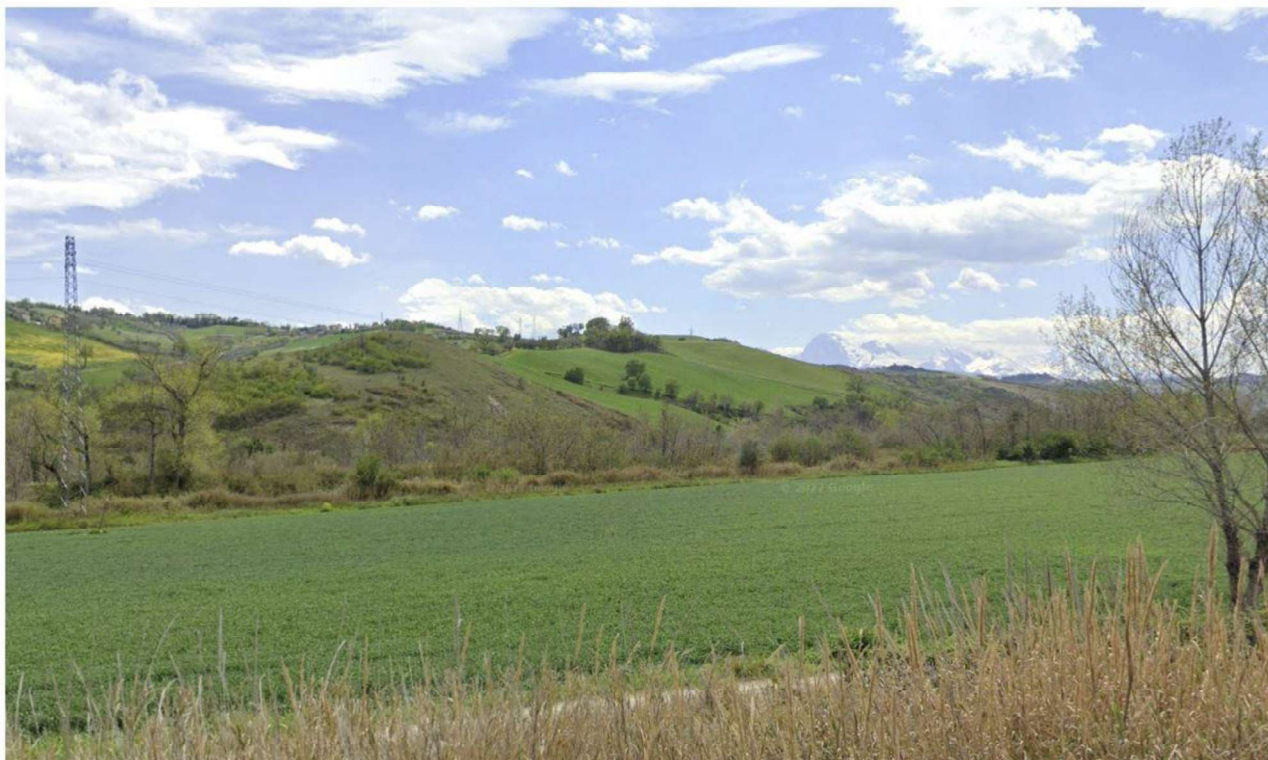


Foto n.5 (Aprile 2022)



Foto n.6



Foto n.7



PLANIMETRIA DEI PUNTI DI RIPRESA



ORTOFOTO DELL'AREA DI PROGETTO
Stato ante-operam



FOTOINSERIMENTO DEL PROGETTO
Stato post-operam