

# COMUNE DI COLLECORVINO (PESCARA)

SOCIETA' AGRARIA ROTACUPA

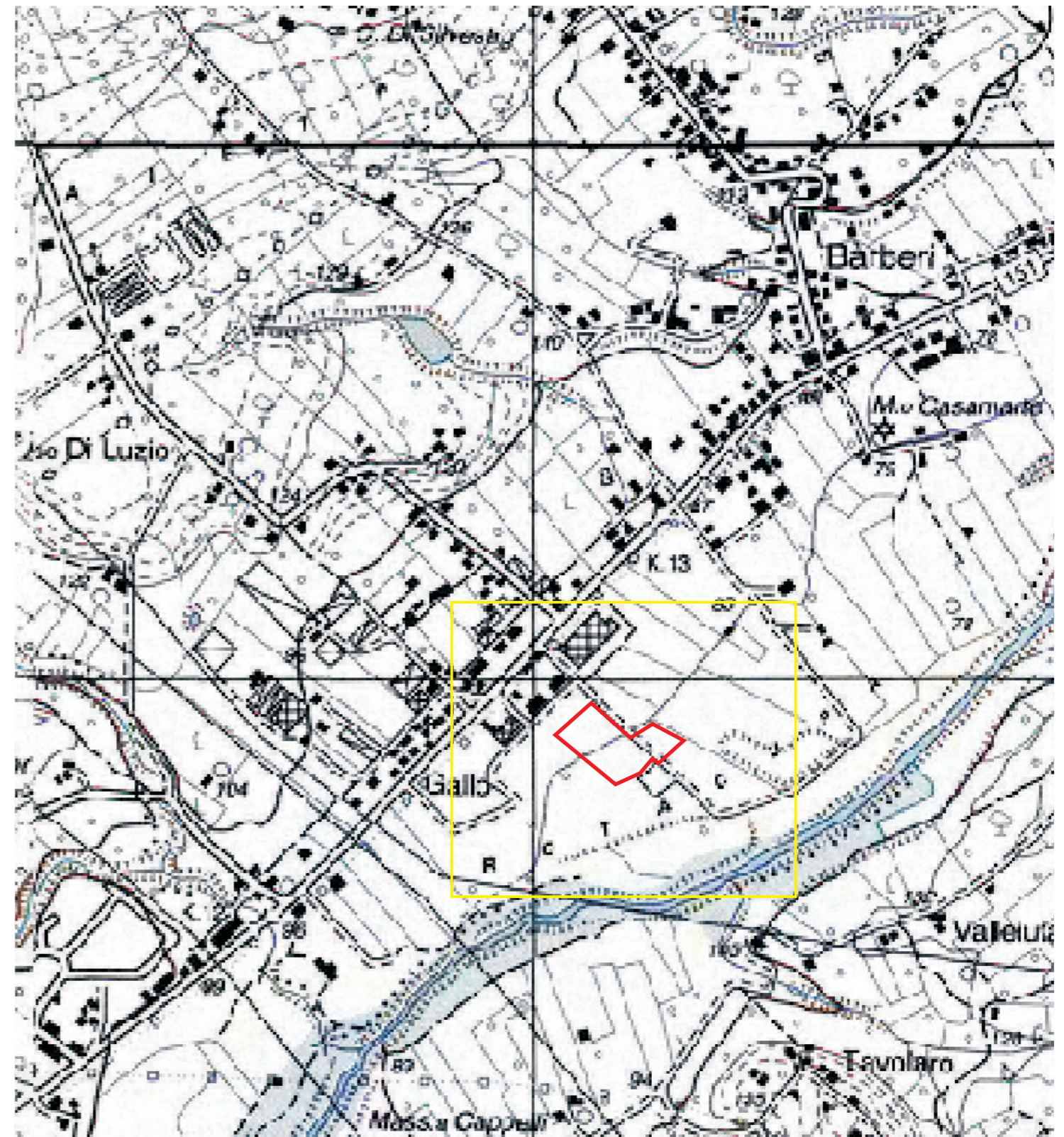
AMPLIAMENTO DI UNA CAVA  
IN LOCALITA' "GALLO"

Fg. 30 PARTICELLE: 859/p

## PROGETTO DI COLTIVAZIONE

progettista  
dott. Geol. O. Moretti

Corografia IGM - (scala 1:25.000)  
- riproduzione parziale scala 1:10.000 -



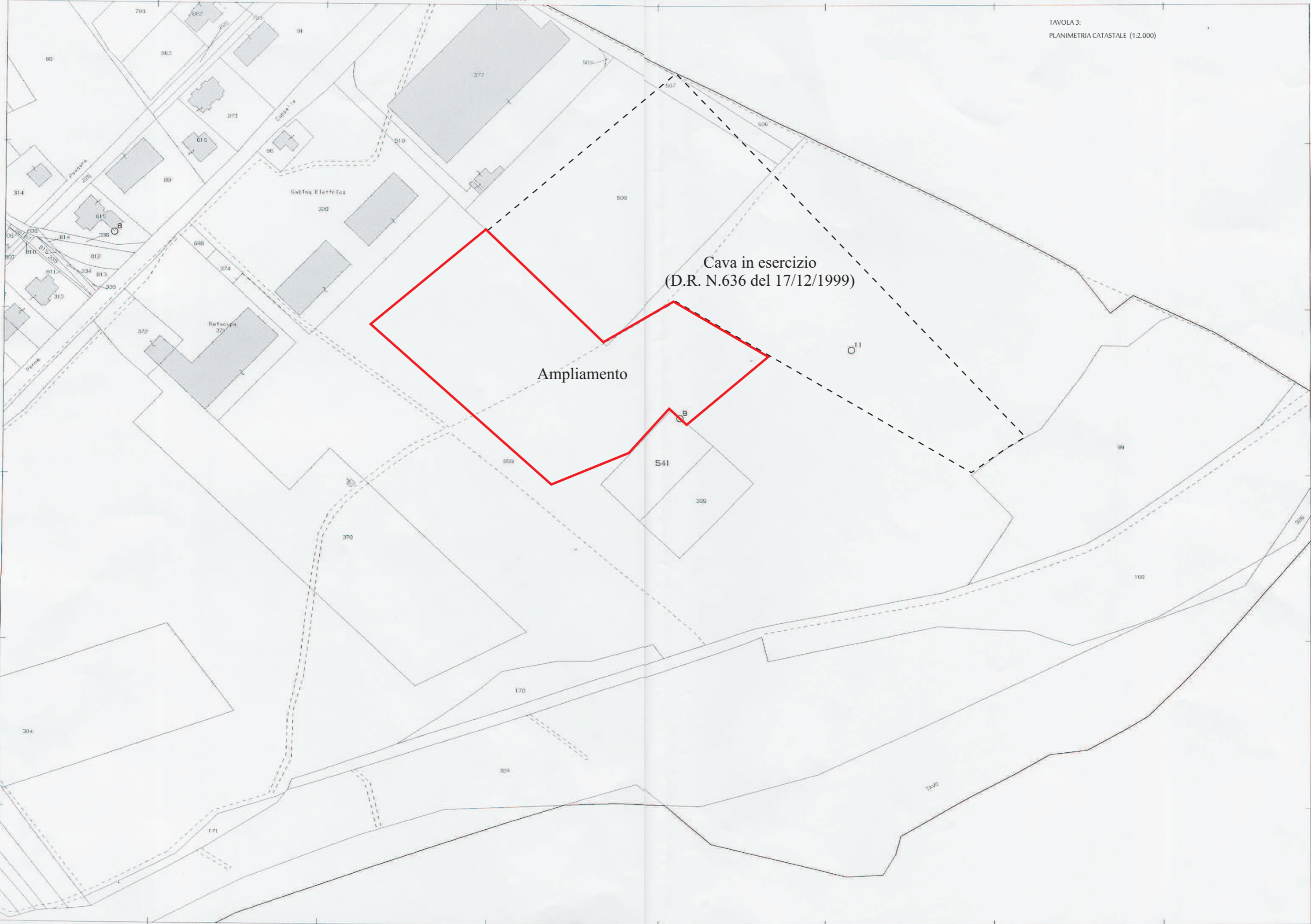
Area di progetto

TAVOLA 3:  
PLANIMETRIA CATASTALE (1:2.000)

20-Mar-2006 09:11  
Prot. n. PE0032562/2006  
Richiesta n. 16651

N=87000

Scala originale: 1:2000  
Dimensione cornice: 776.000 x 552.000 metri



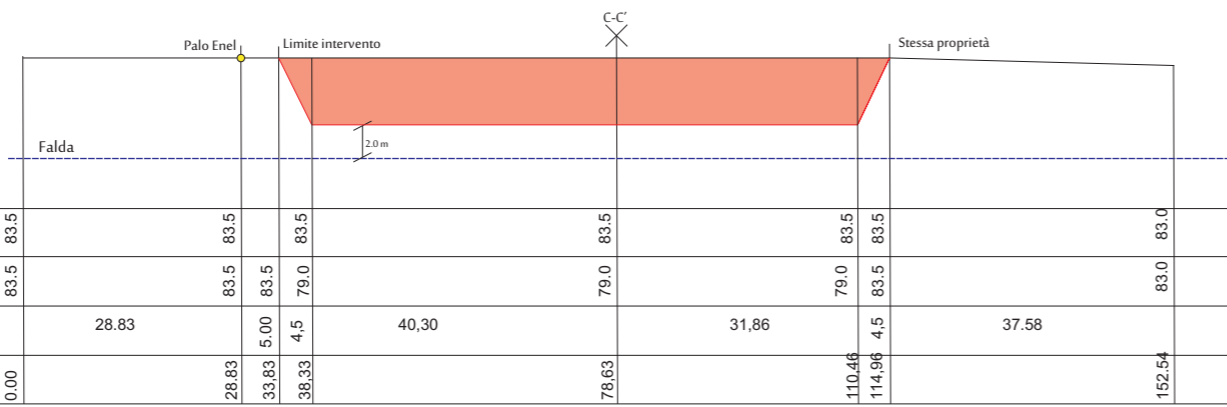
E=18300

Particella: 541

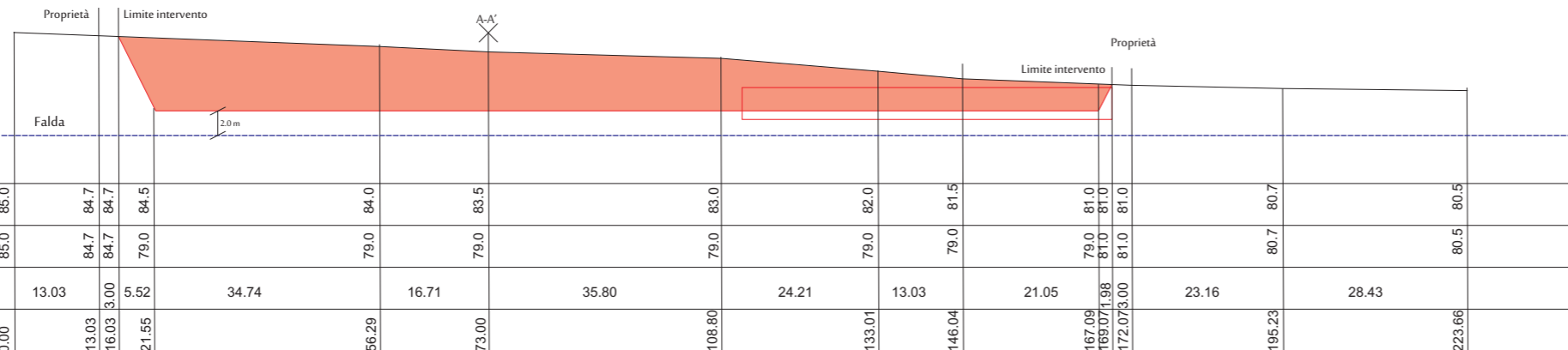
Comune: COLLECORVINO  
Foglio: 30



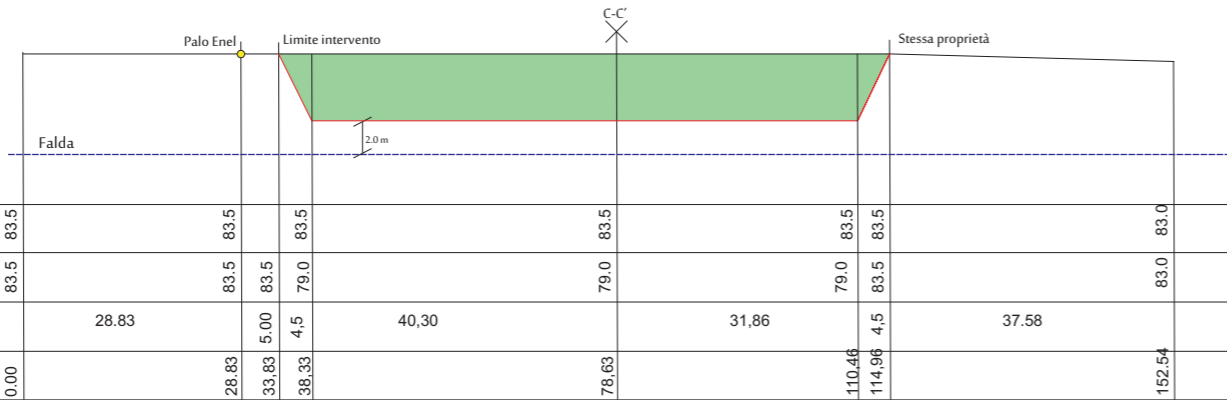
SEZIONE A



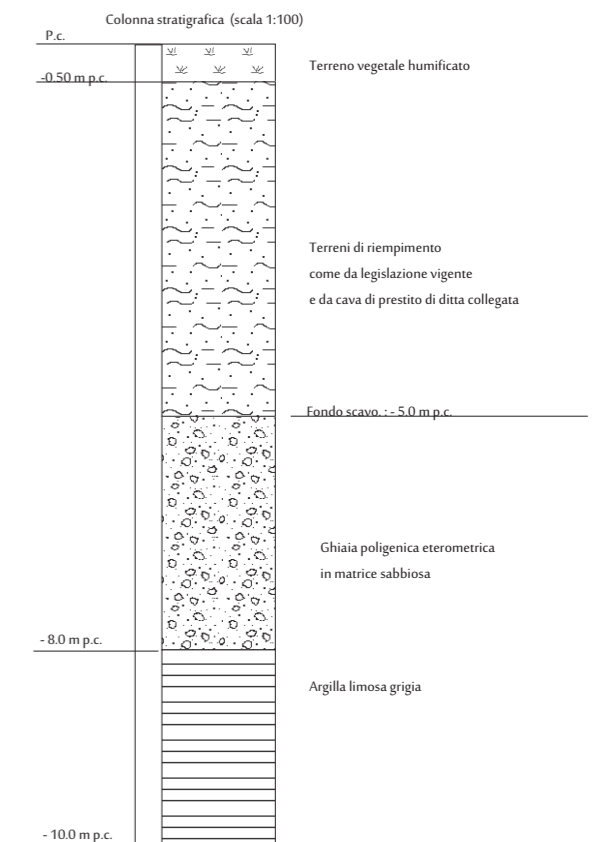
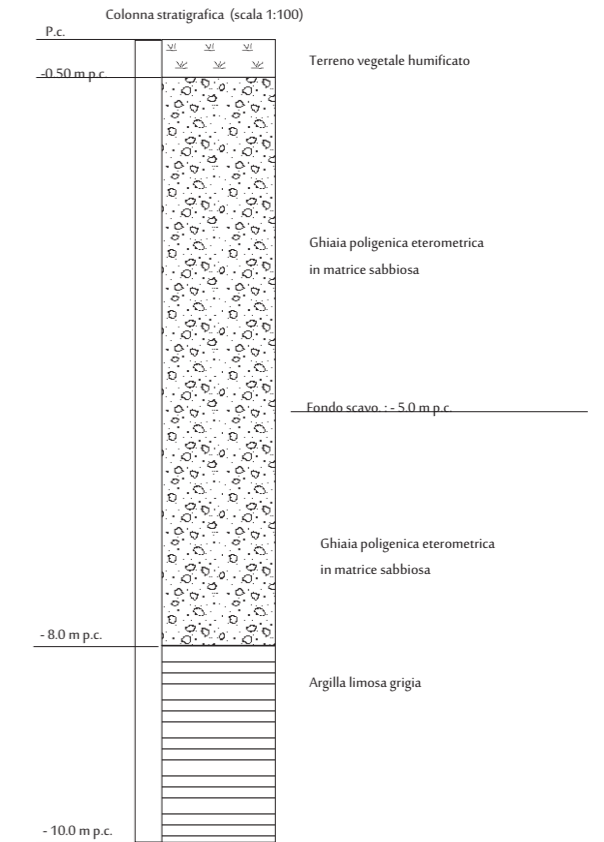
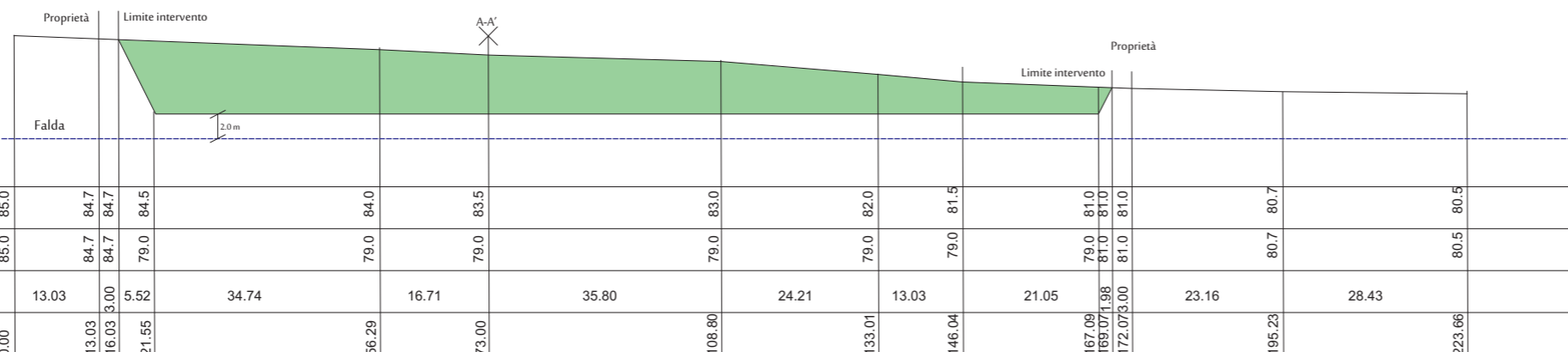
SEZIONE B



SEZIONE A



SEZIONE B





Panoramica dell'area di ampliamento della cava ripresa dalla collina sul lato meridionale della valle. A sinistra l'impianto di destinazione



Particolare della panoramica soprastante: in evidenza il perimetro dell'area di ampliamento