

COMUNE DI VICOLI (PESCARA)

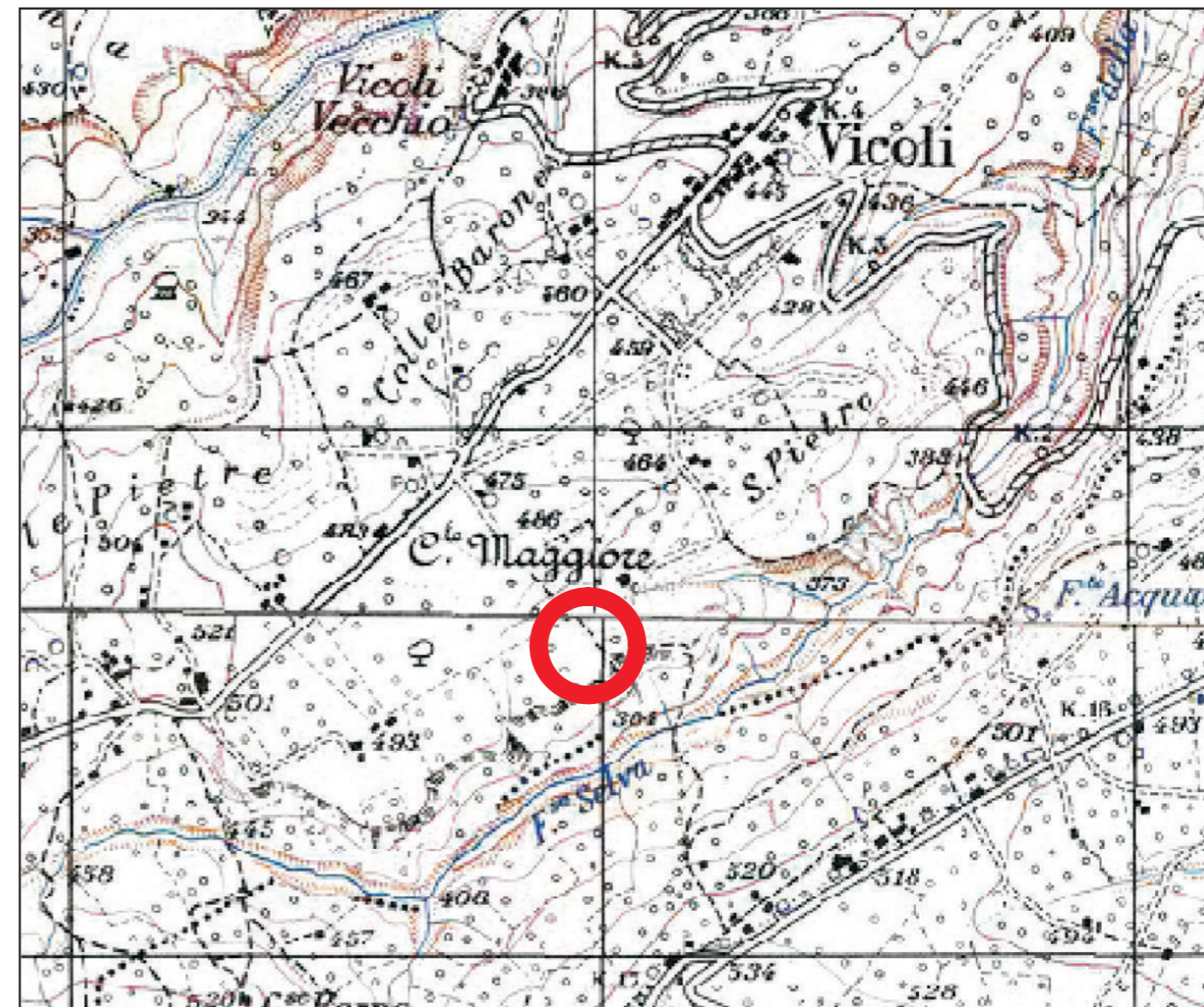
Ditta Individuale
"JAMES" di Gianni Tremontini

**AMPLIAMENTO
CAVA IN LOCALITA' COLLE MAGGIORE
DI 3/70 fg 7 p.lle: 544-799(ex108/p)-805 (ex 216/p)-230
Ampliamento su particelle: 226-227-228-294/p-296/p**

Il tecnico:
Oscar Moretti, geologo

Pescara, Ottobre 2013

COROGRAFIA
Ubicazione are di progetto
scala 1:25.000




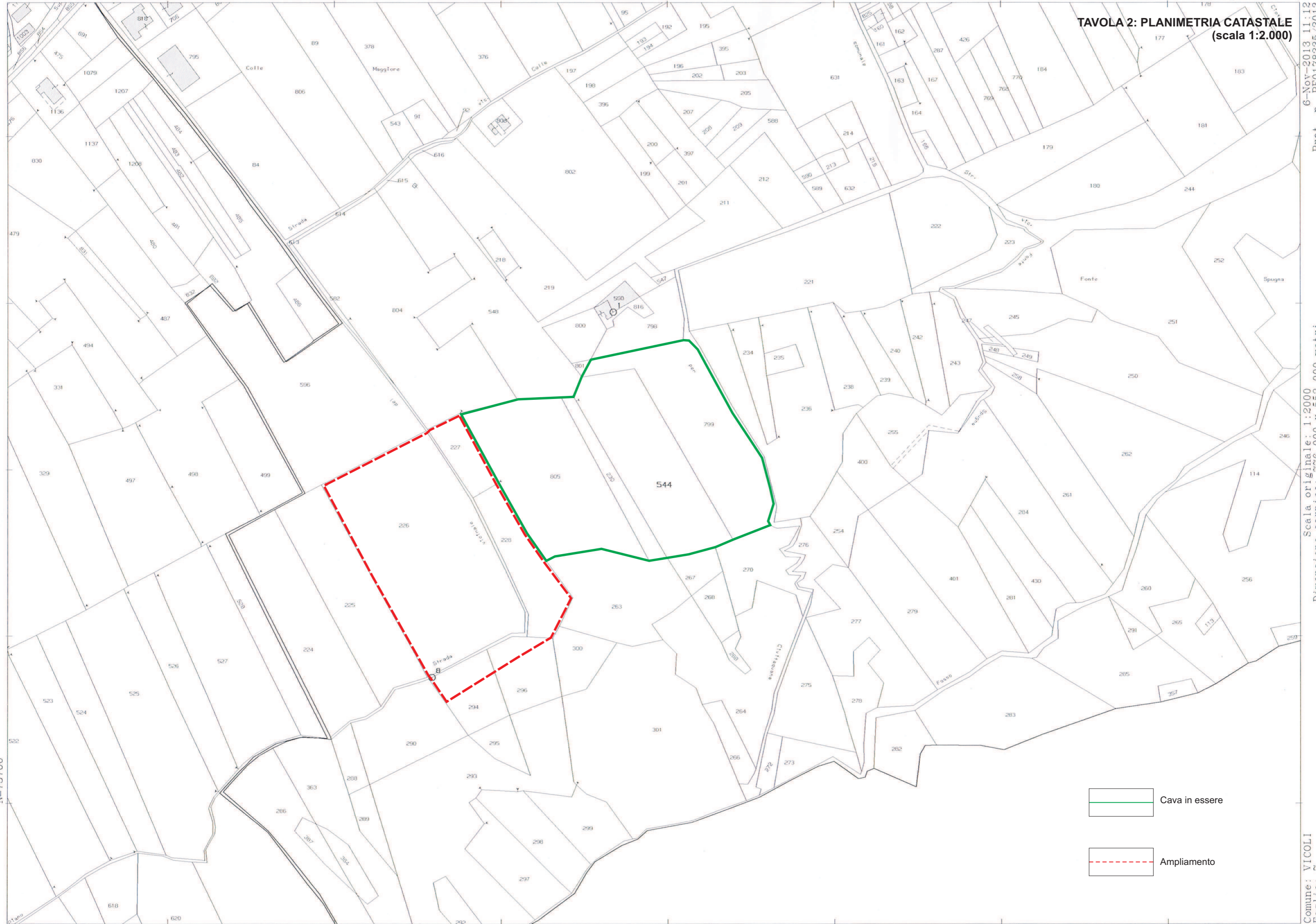
 Area di progetto

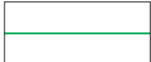

TAVOLA 2: PLANIMETRIA CATASTALE
(scala 1:2.000)

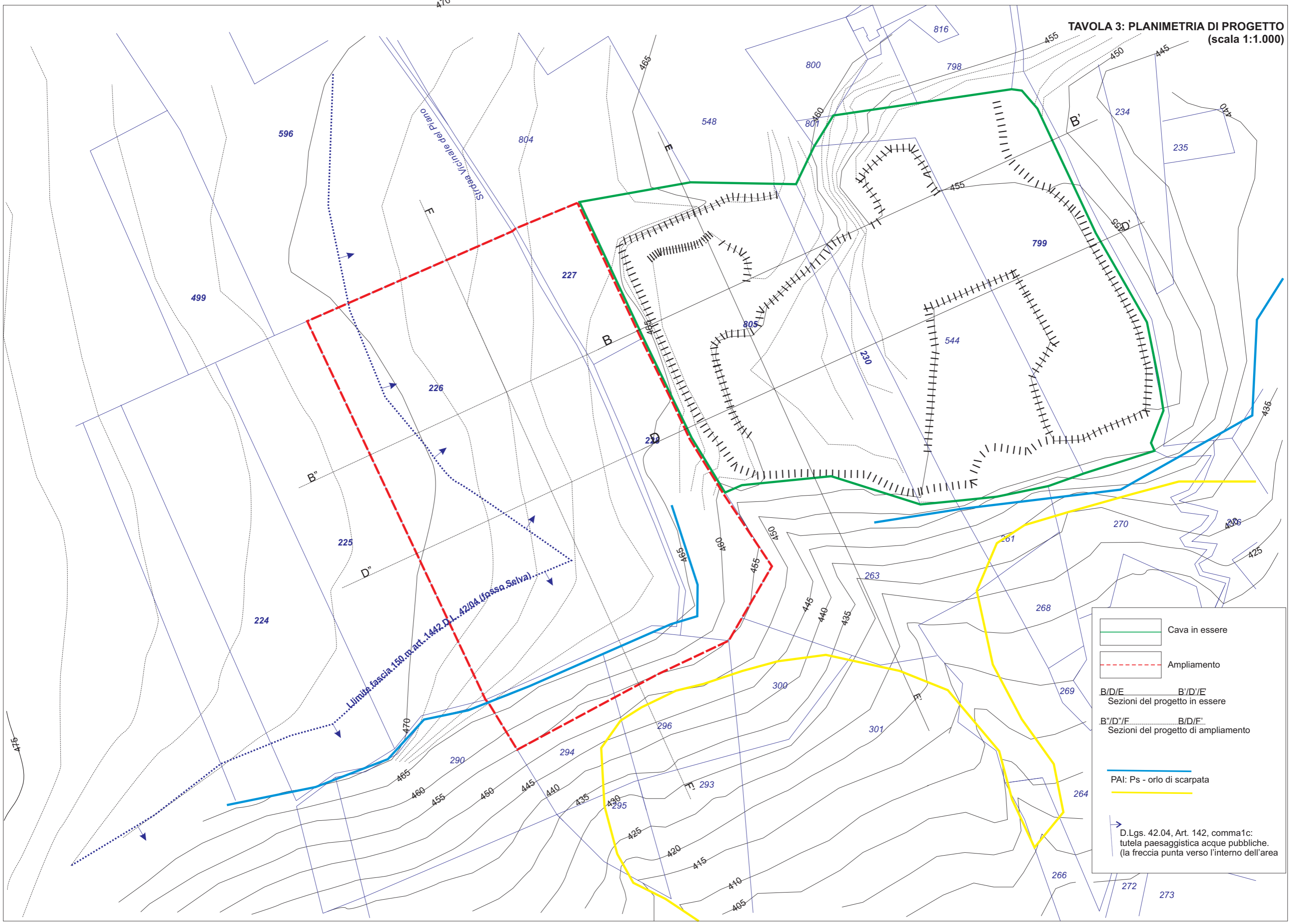


6-Nov-2013 11:12
Prot. n. PE0178235/2013

Scala originale: 1:2000
Dimensione cornice: 776.000 x 552.000 metri

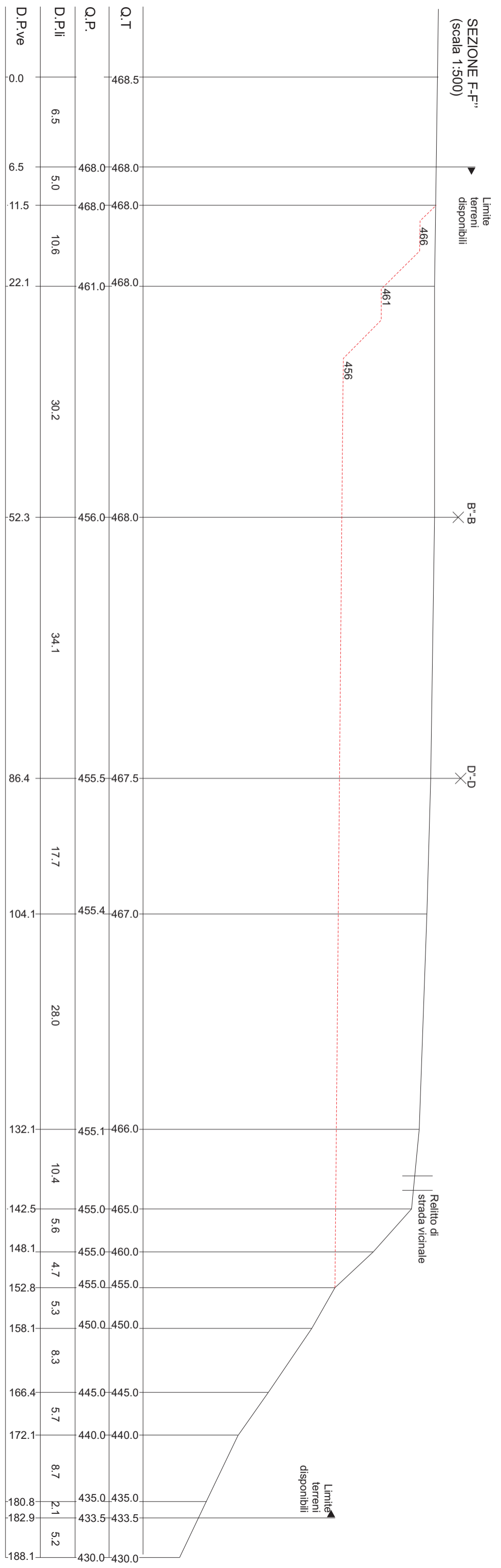
Comune: VICOLI
Foglio: 7
Richiedente: moretti oscar

-  Cava in essere
-  Ampliamento



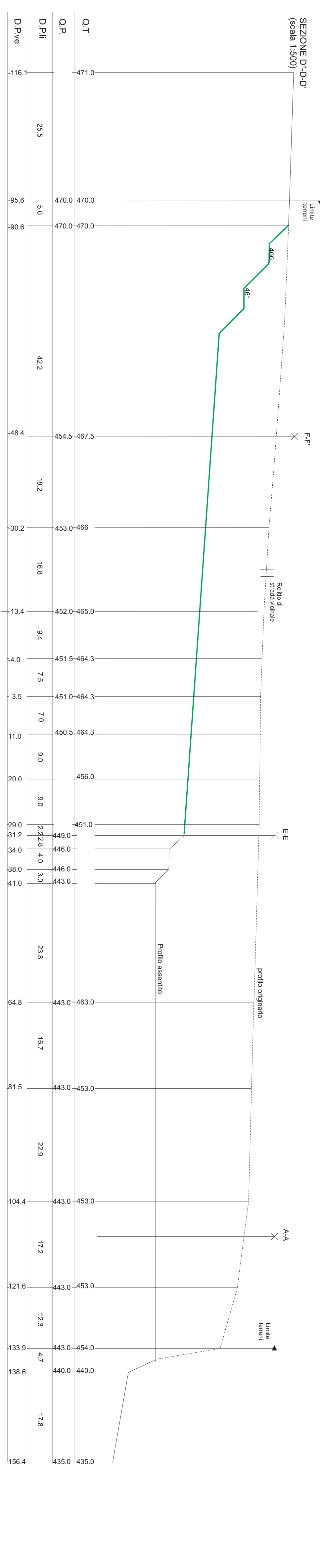
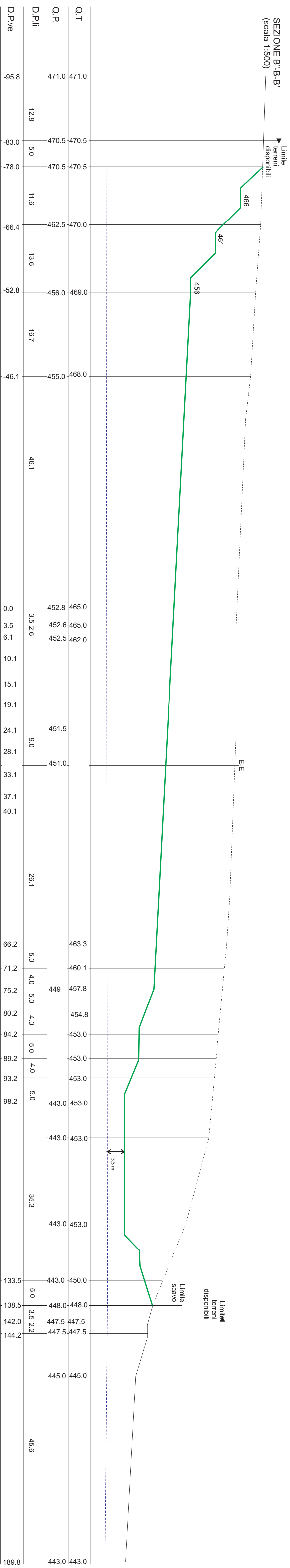
Legend:

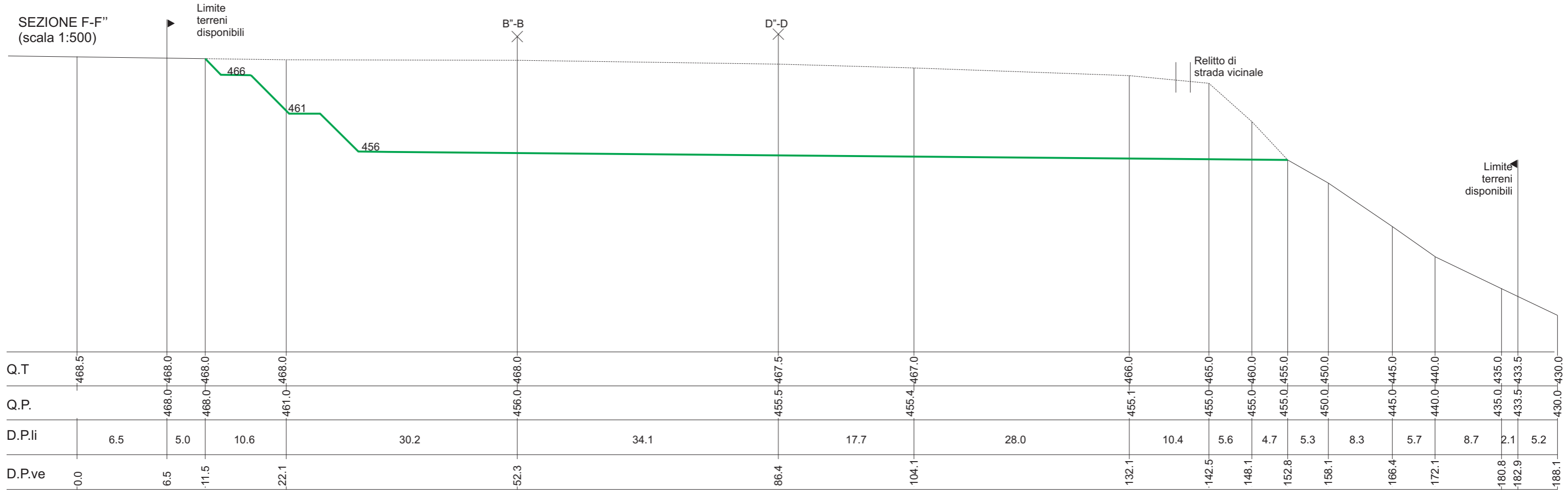
- Cava in essere
- Ampliamento
- B/D/E B'/D'/E
Sezioni del progetto in essere
- B''/D''/F B''/D''/F''
Sezioni del progetto di ampliamento
- PAI: Ps - orlo di scarpata
- D.Lgs. 42/04, Art. 142, comma 1c:
tutela paesaggistica acque pubbliche.
(la freccia punta verso l'interno dell'area)





	Cava in essere
	Ampliamento
	B/D/E B'/D'/E' Sezioni del progetto in essere
	B''/D''/F B''/D''/F' Sezioni del progetto di ampliamento
	Aree subpianeggianti restituite all'uso agricolo
	scarpate di raccordo rinverdite con essenze arbustive





ESEMPLIFICATIVO DEL RECUPERO FINALE
(RAPPRESENTAZIONE GRAFICA)

