

COMUNE DI CASOLI



PROVINCIA DI CHIETI
REGIONE ABRUZZO

Committente
ECO INIZIATIVE Srl
Zona Industriale Ovest, sn Casoli (CH)

PROGETTO PRELIMINARE

VERIFICA DI ASSOGGETTABILITA' A VIA

**ATTIVITA' DI MESSA IN RISERVA (R13)
E RECUPERO (R5) DI RIFIUTI INERTI
NON PERICOLOSI IN QUANTITA'
SUPERIORE A 10 t/g**

Redatto ai sensi del D.Lgs n°152/2006 e s.m.i.
D.Lgs n° 4/2008 allegato IV punto 7 lett. z.b

Il Tecnico
Ing. Giovanni Colanzi

Studio Geta - **Gestione Ecosostenibile e**
www.studiogeta.it



Il Tecnico
Dr. Giuseppe Simone Milillo



2014

**COMUNE DI CASOLI
PROVINCIA DI CHIETI
REGIONE ABRUZZO**

DITTA:

ECO INIZIATIVE Srl
Zona Ind.le Ovest, sn - Casoli (Ch)

PROGETTO PRELIMINARE

OGGETTO:

**ATTIVITA' DI MESSA IN RISERVA (R13) E
RECUPERO (R5) DI RIFIUTI INERTI NON
PERICOLOSI IN QUANTITA' SUPERIORE ALLE 10 t/g**

TAV.

STRALCIO PLANIMETRIA CATASTALE

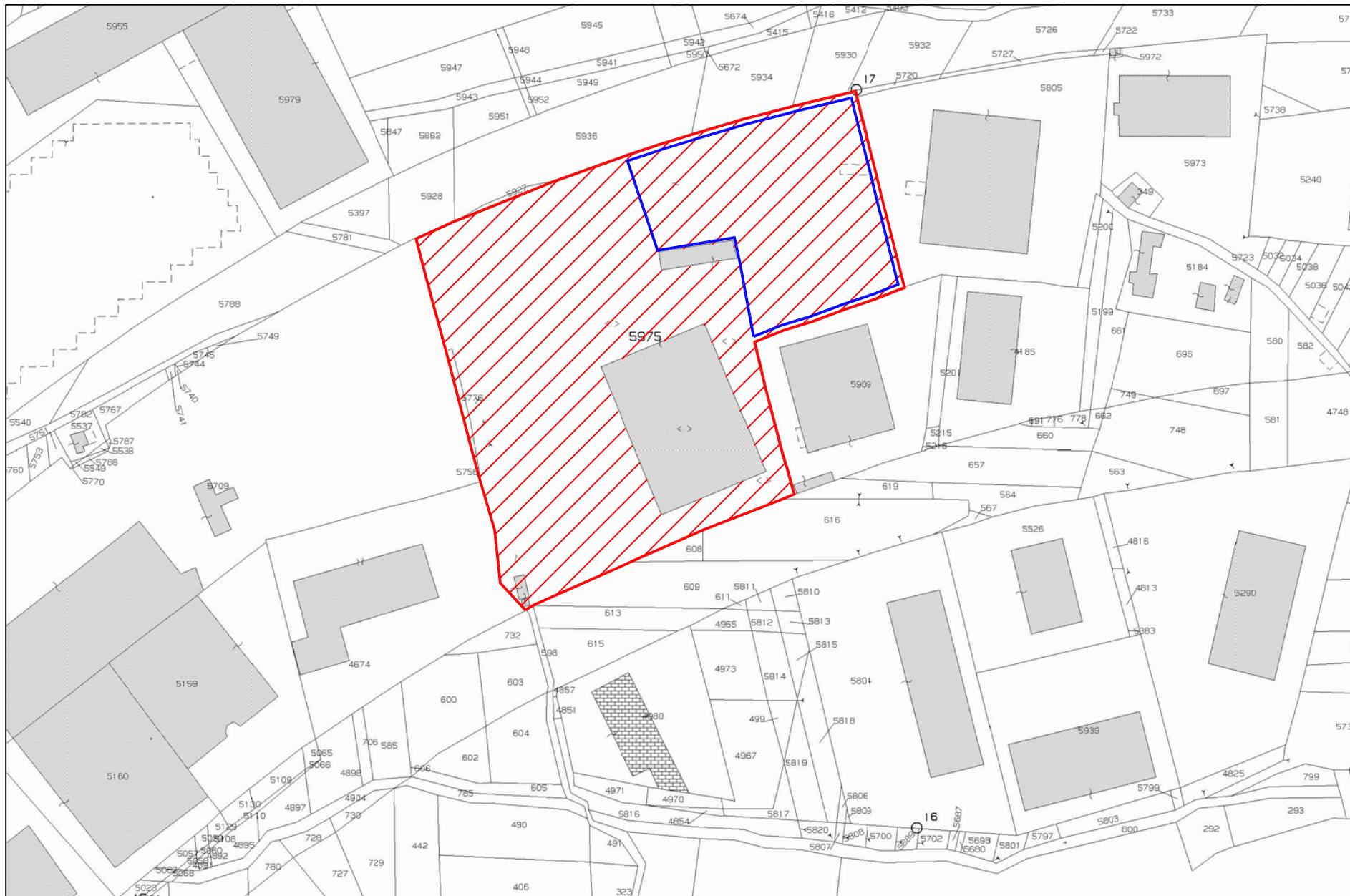
SCALA 1: 2000

01

La Ditta
Eco Iniziative Srl
Zona Ind.le Ovest, sn
66043 Casoli (Ch)
Geom. Nicola Colanzi
(legale rappresentante)

Il Tecnico
Dott. Ing. Giovanni COLANZI
Via Ascigno, 73
66043 Casoli (Ch)

STRALCIO PLANIMETRIA CATASTALE
SCALA 1:2000



 UBICAZIONE INTERVENTO: COMUNE DI CASOLI FG. 33 - PART. 5975

 AREA IMPIANTO DI RECUPERO RIFIUTI

**COMUNE DI CASOLI
PROVINCIA DI CHIETI
REGIONE ABRUZZO**

DITTA:

ECO INIZIATIVE Srl
Zona Ind.le Ovest, sn - Casoli (Ch)

PROGETTO PRELIMINARE

OGGETTO:

**ATTIVITA' DI MESSA IN RISERVA (R13) E
RECUPERO (R5) DI RIFIUTI INERTI NON
PERICOLOSI IN QUANTITA' SUPERIORE ALLE 10 t/g**

TAV.

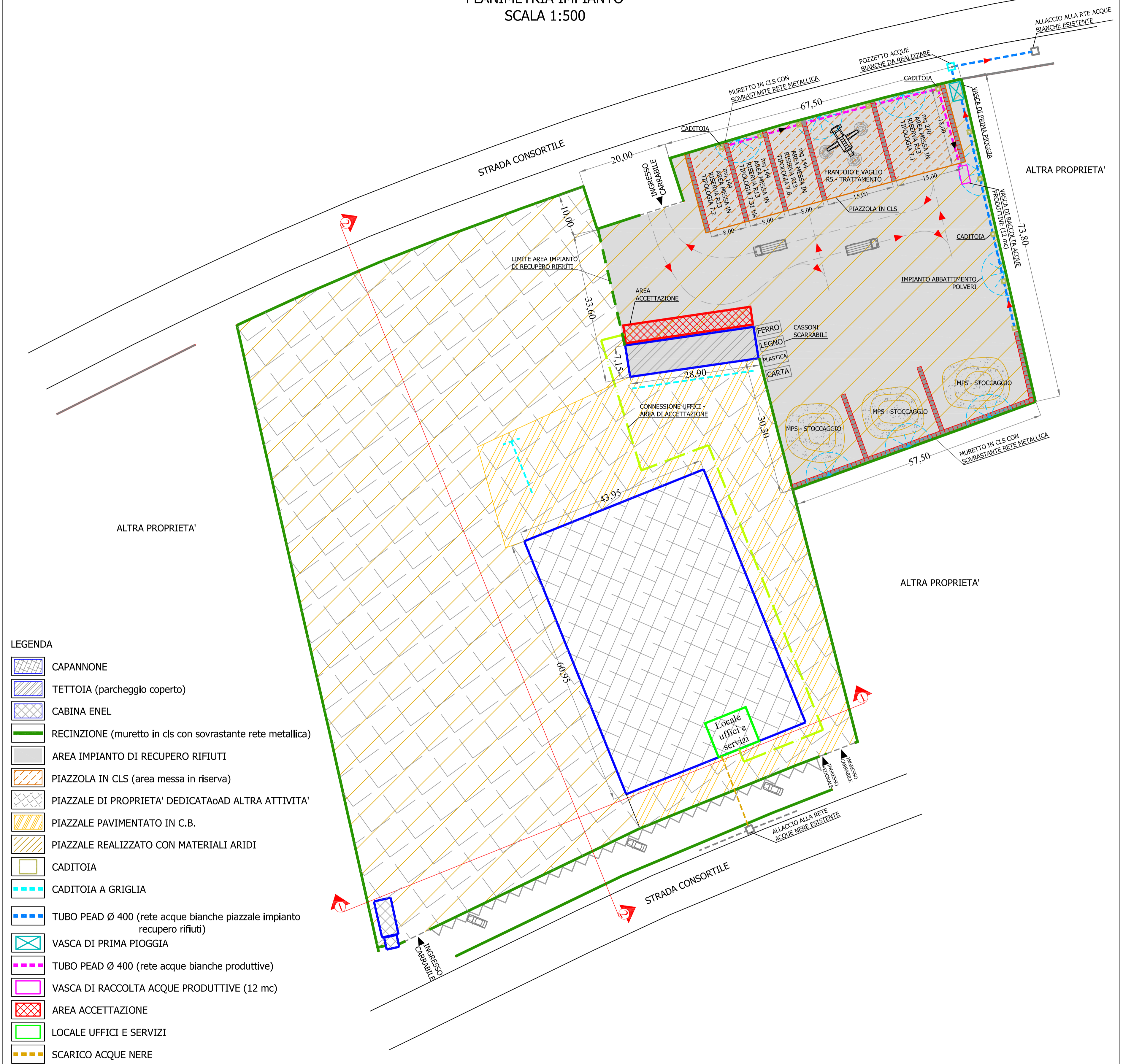
**PLANIMETRIA IMPIANTO
SCALA 1: 500**

02

La Ditta
Eco Iniziative Srl
Zona Ind.le Ovest, sn
66043 Casoli (Ch)
Geom. Nicola Colanzi
(legale rappresentante)

Il Tecnico
Dott. Ing. Giovanni COLANZI
Via Ascigno, 73
66043 Casoli (Ch)

**PLANIMETRIA IMPIANTO
SCALA 1:500**



LEGENDA

- CAPANNONE
- TETTOIA (parcheggio coperto)
- CABINA ENEL
- RECINZIONE (muretto in cls con sovrastante rete metallica)
- AREA IMPIANTO DI RECUPERO RIFIUTI
- PIAZZOLA IN CLS (area messa in riserva)
- PIAZZALE DI PROPRIETA' DEDICATA AD ALTRA ATTIVITA'
- PIAZZALE PAVIMENTATO IN C.B.
- PIAZZALE REALIZZATO CON MATERIALI ARIDI
- CADITOIA
- CADITOIA A GRIGLIA
- TUBO PEAD Ø 400 (rete acque bianche piazzale impianto recupero rifiuti)
- VASCA DI PRIMA PIOGGIA
- TUBO PEAD Ø 400 (rete acque bianche produttive)
- VASCA DI RACCOLTA ACQUE PRODUTTIVE (12 mc)
- AREA ACCETTAZIONE
- LOCALE UFFICI E SERVIZI
- SCARICO ACQUE NERE

**COMUNE DI CASOLI
PROVINCIA DI CHIETI
REGIONE ABRUZZO**

DITTA:

ECO INIZIATIVE Srl
Zona Ind.le Ovest, sn - Casoli (Ch)

PROGETTO PRELIMINARE

OGGETTO:

**ATTIVITA' DI MESSA IN RISERVA (R13) E
RECUPERO (R5) DI RIFIUTI INERTI NON
PERICOLOSI IN QUANTITA' SUPERIORE ALLE 10 t/g**

TAV.

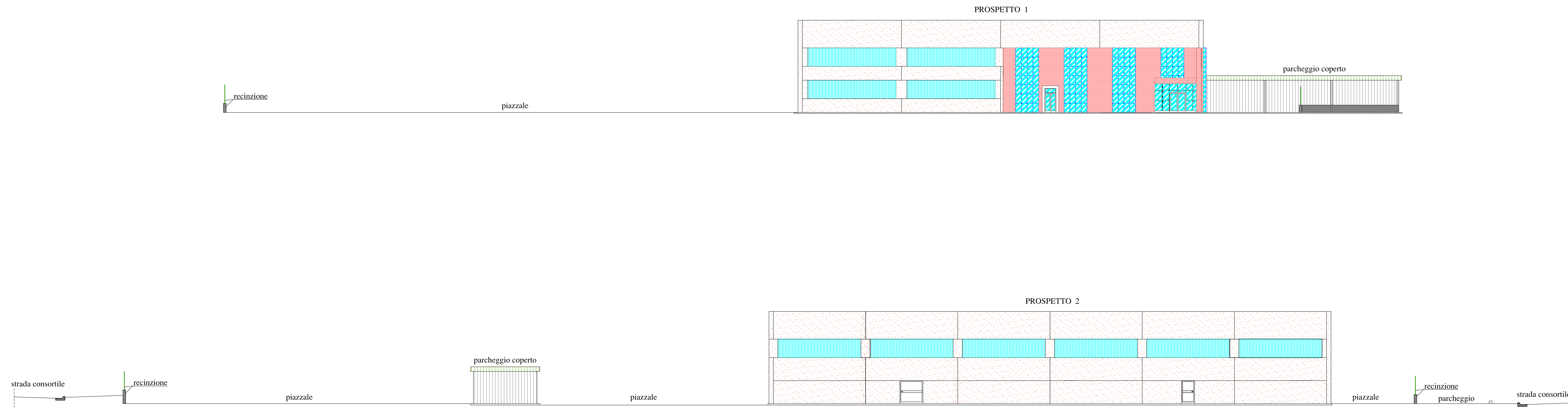
**PROSPETTI EDIFICI ESISTENTI
SCALA 1: 250**

03

La Ditta
Eco Iniziative Srl
Zona Ind.le Ovest, sn
66043 Casoli (Ch)
Geom. Nicola Colanzi
(legale rappresentante)

Il Tecnico
Dott. Ing. Giovanni COLANZI
Via Ascigno, 73
66043 Casoli (Ch)

**PROSPETTI EDIFICI ESISTENTI
SCALA 1:250**



**COMUNE DI CASOLI
PROVINCIA DI CHIETI
REGIONE ABRUZZO**

DITTA:

ECO INIZIATIVE Srl
Zona Ind.le Ovest, sn - Casoli (Ch)

PROGETTO PRELIMINARE

OGGETTO:

**ATTIVITA' DI MESSA IN RISERVA (R13) E
RECUPERO (R5) DI RIFIUTI INERTI NON
PERICOLOSI IN QUANTITA' SUPERIORE ALLE 10 t/g**

**TAV.
04**

**PLANIMETRIA RETE RACCOLTA ACQUE
SCALA 1: 500**

La Ditta Eco Iniziative Srl Zona Ind.le Ovest, sn 66043 Casoli (Ch) Geom. Nicola Colanzi (legale rappresentante)	Il Tecnico Dott. Ing. Giovanni COLANZI Via Ascigno, 73 66043 Casoli (Ch)
---	---

**PLANIMETRIA RETE RACCOLTA ACQUE
SCALA 1:500**



LEGENDA

- CAPANNONE
- TETTOIA (parcheggio coperto)
- CABINA ENEL
- RECINZIONE (muretto in cls con sovrastante rete metallica)
- AREA IMPIANTO DI RECUPERO RIFIUTI
- PIAZZOLA IN CLS (area messa in riserva)
- PIAZZALE DI PROPRIETA' DEDICATO AD ALTRA ATTIVITA'
- CADITOIA
- CADITOIA A GRIGLIA (ricettore acque piazzale dedicato ad altra attivita')
- TUBO PEAD Ø 400 (rete acque bianche piazzale impianto recupero rifiuti)
- VASCA DI PRIMA PIOGGIA
- TUBO PEAD Ø 400 (rete acque bianche produttive)
- VASCA DI RACCOLTA ACQUE PRODUTTIVE (12 mc)
- LOCALE UFFICI E SERVIZI
- SCARICO ACQUE NERE